

จำนวนบุคลากรสายวิชาการ จำแนกตามประเภทบุคลากร คณะ และตำแหน่งทางวิชาการ ปี 2566 (ข้อมูล ณ เดือนกรกฎาคม พ.ศ. 2566)

คณะ	ข้าราชการพลเรือน					พนักงานในสถาบันฯ					พนักงานราชการ					ลูกจ้างชั่วคราว					ลูกจ้างชั่วคราวชาวต่างชาติ					พนักงานตามภารกิจ					รวมทั้งสิ้น												
	ศ.	รศ.	ผศ.	อ.	ผู้ปร มอศ.	รวม	ศ.	รศ.	ผศ.	อ.	ผู้ปร มอศ.	รวม	ศ.	รศ.	ผศ.	อ.	ผู้ปร มอศ.	รวม	ศ.	รศ.	ผศ.	อ.	ผู้ปร มอศ.	รวม	ศ.	รศ.	ผศ.	อ.	ผู้ปร มอศ.	รวม	ศ.	รศ.	ผศ.	อ.	ผู้ปร มอศ.	รวม							
วิทยาเขตบางพระ	0	2	23	17	0	42	-	2	36	105	0	143	-	-	-	-	-	-	-	-	-	-	0	0	0	-	-	-	2	0	2	-	-	0	6	0	6	-	4	59	130	0	193
คณะเกษตรศาสตร์และทรัพยากรธรรมชาติ	-	1	5	2	-	8	-	-	9	24	-	33	-	-	-	-	-	-	-	-	-	-	-	0	-	-	-	-	-	-	-	-	-	-	-	0	-	1	14	26	0	41	
คณะวิทยาศาสตร์และเทคโนโลยี	-	1	6	8	-	15	-	-	11	20	-	31	-	-	-	-	-	-	-	-	-	-	-	0	-	-	-	-	-	-	-	-	-	-	-	0	-	1	17	28	0	46	
สำนักวิชาวิศวกรรมศาสตร์และนวัตกรรม	-	-	2	5	-	7	-	-	4	12	-	16	-	-	-	-	-	-	-	-	-	-	-	-	-	-	-	-	-	-	-	-	-	3	-	3	0	6	20	0	26		
คณะมนุษยศาสตร์และสังคมศาสตร์	-	-	6	1	-	7	-	-	3	30	-	33	-	-	-	-	-	-	-	-	-	-	-	0	-	-	-	2	-	2	-	-	-	2	-	2	-	0	9	35	0	44	
คณะสัตวแพทยศาสตร์	-	-	4	1	-	5	-	2	7	15	-	24	-	-	-	-	-	-	-	-	-	-	-	-	-	-	-	-	-	-	-	-	-	-	-	-	-	2	11	16	0	29	
สถาบันเทคโนโลยีการบินและอวกาศ	-	-	-	-	-	-	-	-	2	4	-	6	-	-	-	-	-	-	-	-	-	-	-	0	-	-	-	-	-	-	-	-	-	1	-	1	-	-	2	4	0	7	
วิทยาเขตจันทบุรี	-	2	15	6	0	23	-	2	38	54	0	94	-	-	-	2	0	2	-	-	-	0	-	0	-	-	-	1	0	1	-	-	-	0	-	0	-	4	53	63	0	120	
คณะเทคโนโลยีอุตสาหกรรมและการเกษตร	-	2	10	3	-	15	-	2	20	21	-	43	-	-	-	1	-	1	-	-	-	-	-	0	-	-	-	-	-	0	-	-	-	-	-	0	-	4	30	25	0	59	
คณะเทคโนโลยีสังคม	-	-	3	3	-	6	-	-	7	29	-	36	-	-	-	1	-	1	-	-	-	-	-	0	-	-	-	1	-	1	-	-	-	-	-	0	-	-	10	34	0	44	
โครงการจัดตั้งคณะวิศวกรรมศาสตร์บูรณาการและ	-	-	2	-	-	2	-	-	11	4	-	15	-	-	-	-	-	0	-	-	-	-	-	0	-	-	-	-	-	0	-	-	-	-	-	-	-	-	13	4	0	17	
วิทยาเขตจันทรงพวงนาร	-	1	6	14	0	21	-	1	23	80	0	104	-	-	-	-	-	-	-	-	-	0	-	0	-	-	-	1	0	1	-	-	-	1	-	1	-	2	29	96	0	127	
คณะบริหารธุรกิจและเทคโนโลยีสารสนเทศ	-	1	4	8	-	13	-	-	20	46	-	66	-	-	-	-	-	-	-	-	-	-	-	0	-	-	-	-	-	0	-	-	-	1	-	1	-	1	24	55	0	80	
คณะศิลปศาสตร์	-	-	2	5	-	7	-	-	2	32	-	34	-	-	-	-	-	-	-	-	-	-	-	0	-	-	-	1	-	1	-	-	-	-	-	0	-	-	4	38	0	42	
สถาบันสหวิทยากรนานาชาติจันทรงพวงนาร	-	-	-	1	-	1	-	1	1	2	-	4	-	-	-	-	-	-	-	-	-	-	-	0	-	-	-	-	-	0	-	-	1	1	3	5							
วิทยาเขตอุเทนถวาย	-	2	10	16	0	28	-	1	9	28	0	38	-	-	-	-	-	-	-	-	-	-	-	-	-	-	-	-	-	-	-	-	-	0	-	0	-	3	19	44	0	66	
คณะวิศวกรรมศาสตร์และสถาปัตยกรรมศาสตร์	-	2	10	16	-	28	-	1	9	28	-	38	-	-	-	-	-	-	-	-	-	-	-	-	-	-	-	-	-	-	-	-	-	-	-	0	-	3	19	44	0	66	
รวมทั้งสิ้น	-	7	54	53	0	114	-	6	106	267	0	379	-	-	-	2	0	2	-	-	-	0	0	0	-	-	-	4	0	4	-	-	0	7	0	7	-	13	160	333	0	506	

จำนวนบุคลากรสายวิชาการ จำแนกตามประเภทบุคลากร คณะ และวุฒิการศึกษา ปี 2566 (ข้อมูล ณ เดือนมกราคม พ.ศ. 2566)

คณะ	ข้าราชการพลเรือน				พนักงานในสถาบันฯ					พนักงานราชการ					ลูกจ้างชั่วคราว					ลูกจ้างชั่วคราวชาวต่างชาติ					พนักงานตามภารกิจ					รวมทั้งสิ้น						
	ป.เอก	ป.โท	ป.ตรี	ผู้บริหาร	รวม	ป.เอก	ป.โท	ป.ตรี	ผู้บริหาร	รวม	ป.เอก	ป.โท	ป.ตรี	ผู้บริหาร	รวม	ป.เอก	ป.โท	ป.ตรี	ผู้บริหาร	รวม	ป.เอก	ป.โท	ป.ตรี	ผู้บริหาร	รวม	ป.เอก	ป.โท	ป.ตรี	ผู้บริหาร	รวม						
วิทยาเขตบางพระ	20	22	1	0	43	64	79	0	0	143	0	0	0	0	0	0	0	0	0	0	0	0	0	2	0	2	2	4	0	0	6	86	105	3	0	194
คณะเกษตรศาสตร์และทรัพยากรธรรมชาติ	5	2	1		8	18	15	-	-	33	-	-	-	-	0	-	-	-	-	0	-	-	-	-	0	-	-	-	-	0	23	17	1	0	41	
คณะวิทยาศาสตร์และเทคโนโลยี	8	7	-		15	14	17	-	-	31	-	-	-	-	0	-	-	-	-	0	-	-	-	-	0	-	-	-	-	0	22	24	0	0	46	
สำนักวิชาวิศวกรรมศาสตร์และนวัตกรรม	3	4	-		7	5	11	-	-	16	-	-	-	-	0	-	-	-	-	0	-	-	-	-	0	-	3	-	-	3	8	18	0	0	26	
คณะมนุษยศาสตร์และสังคมศาสตร์	3	5	-		8	10	23	-	-	33	-	-	-	-	0	-	-	-	-	0	-	-	2	-	2	1	1	-	-	2	14	29	2	0	45	
คณะสัตวแพทยศาสตร์	1	4	-		5	15	9	-	-	24	-	-	-	-	0	-	-	-	-	0	-	-	-	-	0	-	-	-	-	0	16	13	0	0	29	
สถาบันเทคโนโลยีการบินและอวกาศ	-	-	-		-	2	4	-	-	6	-	-	-	-	0	-	-	-	-	0	-	-	-	-	0	1	-	-	-	1	3	4	0	0	7	
วิทยาเขตจันทบุรี	7	13	3	0	23	26	68	0	0	94	-	-	2	0	2	-	0	0	0	0	-	0	1	0	1	-	0	0	0	0	33	81	6	0	120	
คณะเทคโนโลยีอุตสาหกรรมและการเกษตร	4	9	2		15	13	30	-	-	43	-	-	1	-	1	-	-	-	-	0	-	-	-	-	0	-	-	-	-	0	17	39	3	-	59	
คณะเทคโนโลยีสังคม	2	3	1		6	9	27	-	-	36	-	-	1	-	1	-	-	-	-	0	-	-	1	-	1	-	-	-	-	0	11	30	3	-	44	
โครงการจัดตั้งคณะวิศวกรรมศาสตร์บูรณาการและ	1	1	-		2	4	11	-	-	15	-	-	-	-	0	-	-	-	-	0	-	-	-	-	0	-	-	-	-	0	5	12	0	-	17	
วิทยาเขตจักรพงษ์วานร	5	16	0	0	21	45	59	0	0	104	-	-	-	-	0	-	0	0	-	0	-	0	0	0	0	-	1	0	0	1	50	76	0	0	126	
คณะบริหารธุรกิจและเทคโนโลยีสารสนเทศ	2	11	-		13	27	39	-	-	66	-	-	-	-	0	-	-	-	-	0	-	-	-	-	0	-	1	-	-	1	29	51	0	-	80	
คณะศิลปศาสตร์	2	5	-		7	14	20	-	-	34	-	-	-	-	0	-	-	-	-	0	-	-	-	-	0	-	-	-	-	0	16	25	0	-	41	
สถาบันสหวิทยาการนานาชาติจักรพงษ์วานร	1	-	-		1	4	-	-	-	4	-	-	-	-	0	-	-	-	-	0	-	-	-	-	0	-	-	-	-	0	5	0	0	-	5	
วิทยาเขตอุเทนถวาย	6	20	2	0	28	16	22	-	-	38	-	-	-	-	0	-	-	-	-	-	-	-	-	-	-	0	-	-	-	0	22	42	2	0	66	
คณะวิศวกรรมศาสตร์และสถาปัตยกรรมศาสตร์	6	20	2		28	16	22	-	-	38	-	-	-	-	0	-	-	-	-	0	-	-	-	-	0	-	-	-	-	0	22	42	2	-	66	
รวมทั้งสิ้น	38	71	6	0	115	151	228	0	0	379	-	-	2	0	2	-	0	0	0	0	-	0	3	0	3	2	5	0	0	7	191	304	11	0	506	

จำนวนบุคลากรสายสนับสนุน จำแนกตามประเภทบุคลากร หน่วยงาน และวุฒิการศึกษา ปี 2566 (ข้อมูล ณ เดือนมกราคม พ.ศ. 2566)

คณะ/สำนัก/สถาบัน	ข้าราชการพลเรือน					พนักงานในสถาบันฯ				พนักงานราชการ				ลูกจ้างประจำ				ลูกจ้างชั่วคราว				พนักงานตามภารกิจ					รวมทั้งสิ้น									
	ป.เอก	ป.โท	ป.ตรี	ต่ำกว่าป.ตรี	รวม	ป.เอก	ป.โท	ป.ตรี	รวม	ป.เอก	ป.โท	ป.ตรี	ต่ำกว่าป.ตรี	รวม	ป.เอก	ป.โท	ป.ตรี	ต่ำกว่าป.ตรี	รวม	ป.เอก	ป.โท	ป.ตรี	ต่ำกว่าป.ตรี	ผู้ทรงคุณวุฒิ	รวม	ป.เอก	ป.โท	ป.ตรี	ต่ำกว่าป.ตรี	ผู้ทรงคุณวุฒิ	รวม					
วิทยาเขตบางพระ	0	3	5	0	8	0	39	173	212	0	0	7	3	10	0	0	5	1	6	0	0	1	0	1	0	1	129	114	5	249	0	43	320	118	5	486
คณะเกษตรศาสตร์และทรัพยากรธรรมชาติ	-	-	-	-	0	-	2	5	7	-	-	1	-	1	-	-	-	-	0	-	-	-	-	0	-	-	9	18	-	27	0	2	15	18	0	35
- งานฟาร์มมหาวิทยาลัย	-	-	-	-	0	-	-	-	0	-	-	-	-	0	-	-	-	-	0	-	-	-	-	0	-	-	-	1	-	1	0	0	0	1	0	1
สถาบันบัณฑิตวิทยาลัย	-	-	-	-	0	-	1	1	2	-	-	-	-	0	-	-	-	-	0	-	-	-	-	0	-	-	6	7	1	14	0	1	7	7	1	16
คณะวิทยาศาสตร์และเทคโนโลยี	-	-	1	-	1	-	1	5	6	-	-	-	1	1	-	-	-	-	0	-	-	-	-	0	-	-	9	10	-	19	0	1	15	11	0	27
สำนักวิชาวิศวกรรมศาสตร์และนวัตกรรม	-	-	-	-	0	-	-	1	1	-	-	1	-	1	-	-	-	-	0	-	-	-	-	0	-	-	3	3	-	6	0	0	5	3	0	8
คณะมนุษยศาสตร์และสังคมศาสตร์	-	1	-	-	1	-	1	4	5	-	-	1	-	1	-	-	-	-	0	-	-	-	-	0	-	-	1	5	-	6	0	2	6	5	0	13
คณะสัตวแพทยศาสตร์	-	-	-	-	0	-	5	3	8	-	-	-	-	0	-	-	-	-	0	-	-	-	-	0	-	-	17	5	-	22	0	5	20	5	0	30
- โรงพยาบาลสัตว์	-	-	-	-	0	-	-	-	0	-	-	-	-	0	-	-	-	-	0	-	-	-	-	0	-	1	-	5	-	6	0	1	0	5	0	6
สถาบันเทคโนโลยีการบินและอวกาศ	-	-	-	-	0	-	-	3	3	-	-	-	-	0	-	-	-	-	0	-	-	-	-	0	-	-	2	2	-	4	0	0	5	2	0	7
สำนักงานอธิการบดี	-	-	-	-	0	-	-	7	7	-	-	-	-	0	-	-	-	-	0	-	-	-	-	0	-	-	2	1	1	4	0	0	9	1	1	11
- สำนักงานโครงการอันเนื่องมาจากพระราชดำริ	-	-	-	-	0	-	1	-	1	-	-	-	-	0	-	-	-	-	0	-	-	-	-	0	-	-	1	-	-	1	0	1	1	0	0	2
- สำนักงานศูนย์บ่มเพาะวิสาหกิจ	-	-	-	-	0	-	-	-	0	-	-	-	-	0	-	-	-	-	0	-	-	-	-	0	-	-	2	-	-	2	0	0	2	0	0	2
- สถาบันนวัตกรรมเพื่อการศึกษาและการเรียนรู้ตลอด	-	-	-	-	0	-	-	-	0	-	-	1	-	1	-	-	-	-	0	-	-	-	-	0	-	-	4	-	-	4	0	0	5	0	0	5
- สำนักงานสภามหาวิทยาลัย	-	-	-	-	0	-	-	3	3	-	-	-	-	0	-	-	-	-	0	-	-	-	-	0	-	-	-	-	-	0	0	0	3	0	0	3
- สำนักงานตรวจสอบภายใน	-	-	-	-	0	-	1	3	4	-	-	-	-	0	-	-	-	-	0	-	-	-	-	0	-	-	-	-	-	0	0	1	3	0	0	4
- สำนักงานประกันคุณภาพ	-	-	-	-	0	-	-	3	3	-	-	-	-	0	-	-	-	-	0	-	-	-	-	0	-	-	-	1	1	2	0	0	3	1	1	5
- สำนักงานยุทธศาสตร์	-	-	-	-	0	-	1	7	8	-	-	-	-	0	-	-	-	-	0	-	-	-	-	0	-	-	8	6	-	14	0	1	15	6	0	22
- สำนักงานกฎหมาย	-	-	-	-	0	-	-	5	5	-	-	-	-	0	-	-	-	-	0	-	-	-	-	0	-	-	2	-	-	2	0	0	7	0	0	7
- ศูนย์สนับสนุนการวิจัยและทดสอบวัสดุวิศวกรรม	-	-	-	-	0	-	-	2	2	-	-	-	-	0	-	-	-	-	0	-	-	-	-	0	-	-	2	1	-	3	0	0	4	1	0	5
- สำนักงานบัณฑิตศึกษา	-	-	-	-	0	-	-	-	0	-	-	-	-	0	-	-	-	-	0	-	-	-	-	0	-	-	2	-	-	2	0	0	2	0	0	2
- กองกลาง	-	-	-	-	0	-	1	3	4	-	-	-	1	1	-	-	1	-	1	-	-	-	-	0	-	-	5	37	-	42	0	1	9	38	0	48
- กองคลัง	-	-	-	-	0	-	3	46	49	-	-	1	1	2	-	-	1	-	1	-	-	-	-	0	-	-	14	-	-	14	0	3	62	1	0	66
- กองนโยบายและแผน	-	-	1	-	1	-	6	15	21	-	-	-	-	0	-	-	-	-	0	-	-	-	-	0	-	-	3	1	-	4	0	6	19	1	0	26
- กองบริหารงานบุคคล	-	-	-	-	0	-	6	17	23	-	-	1	-	1	-	-	-	-	0	-	-	-	-	0	-	-	1	2	-	3	0	6	19	2	0	27
- กองพัฒนานักศึกษา	-	1	-	-	1	-	1	6	7	-	-	-	-	0	-	-	2	1	3	-	-	-	-	0	-	-	3	2	-	5	0	2	11	3	0	16
- ศูนย์บูรณาการข้อมูลเพื่อขับเคลื่อนยุทธศาสตร์ เขต	-	1	2	-	3	-	-	-	0	-	-	-	-	0	-	-	-	-	0	-	-	-	-	0	-	-	-	-	-	0	0	1	2	0	0	3
- ศูนย์วิจัยและพัฒนานวัตกรรมเพื่อการเป็นผู้ประกอ	-	-	-	-	0	-	1	1	2	-	-	-	-	0	-	-	-	-	0	-	-	-	-	0	-	-	-	-	-	0	0	1	1	0	0	2
- ศูนย์นวัตกรรมสมุนไพรทางเลือก	-	-	-	-	0	-	-	-	0	-	-	-	-	0	-	-	-	-	0	-	-	-	-	0	-	-	-	-	1	1	0	0	0	0	1	1
สำนักส่งเสริมวิชาการและงานทะเบียน	-	-	1	-	1	-	4	10	14	-	-	1	-	1	-	-	-	-	0	-	-	1	-	1	-	-	13	2	-	15	0	4	26	2	0	32
- สภาวิชาการ	-	-	-	-	0	-	1	-	1	-	-	-	-	0	-	-	-	-	0	-	-	-	-	0	-	-	-	-	-	0	0	1	0	0	0	1

จำนวนบุคลากรสายสนับสนุน จำแนกตามประเภทบุคลากร หน่วยงาน และวุฒิการศึกษา ปี 2566 (ข้อมูล ณ เดือนมกราคม พ.ศ. 2566)

คณะ/สำนัก/สถาบัน	ข้าราชการพลเรือน					พนักงานในสถาบันฯ				พนักงานราชการ				ลูกจ้างประจำ				ลูกจ้างชั่วคราว				พนักงานตามภารกิจ					รวมทั้งสิ้น									
	ป.เอก	ป.โท	ป.ตรี	ต่ำกว่าป.ตรี	รวม	ป.เอก	ป.โท	ป.ตรี	รวม	ป.เอก	ป.โท	ป.ตรี	ต่ำกว่าป.ตรี	รวม	ป.เอก	ป.โท	ป.ตรี	ต่ำกว่าป.ตรี	รวม	ป.เอก	ป.โท	ป.ตรี	ต่ำกว่าป.ตรี	ผู้ทรงคุณวุฒิ	รวม	ป.เอก	ป.โท	ป.ตรี	ต่ำกว่าป.ตรี	ผู้ทรงคุณวุฒิ	รวม					
สำนักวิทยบริการและเทคโนโลยีสารสนเทศ	-	-	-	-	0	-	1	18	19	-	-	-	-	0	-	-	1	-	1	-	-	-	-	0	-	-	18	5	-	23	0	1	37	5	0	43
สถาบันวิจัยและพัฒนา	-	-	-	-	0	-	2	5	7	-	-	-	-	0	-	-	-	-	0	-	-	-	-	0	-	-	2	-	1	3	0	2	7	0	1	10
วิทยาเขตจันทบุรี	0	1	1	0	2	0	2	13	15	0	0	8	6	14	0	0	0	4	4	0	0	0	0	0	0	0	30	27	0	57	0	3	52	37	0	92
สำนักงานวิทยาเขตจันทบุรี	-	-	-	-	0	-	1	6	7	-	-	-	2	2	-	-	-	2	2	-	-	-	-	0	-	-	9	10	-	19	0	1	15	14	0	30
- กิจกรรมพหุศึกษาศึกษา	-	-	-	-	0	-	-	-	0	-	-	-	-	0	-	-	-	-	0	-	-	-	-	0	-	-	-	6	-	6	0	0	0	6	0	6
คณะเทคโนโลยีอุตสาหกรรมและการเกษตร	-	1	-	-	1	-	-	4	4	-	-	5	4	9	-	-	-	1	1	-	-	-	-	0	-	-	10	1	-	11	0	1	19	6	0	26
- งานฟาร์มมหาวิทยาลัย	-	-	-	-	0	-	-	-	0	-	-	-	-	0	-	-	-	-	0	-	-	-	-	0	-	-	3	9	-	12	0	0	3	9	0	12
คณะเทคโนโลยีสังคม	-	-	1	-	1	-	1	3	4	-	-	2	-	2	-	-	-	-	0	-	-	-	-	0	-	-	4	1	-	5	0	1	10	1	0	12
โครงการจัดตั้งคณะวิศวกรรมศาสตรบัณฑิตและการและเทคโนโลยี	-	-	-	-	0	-	-	-	0	-	-	1	-	1	-	-	-	1	1	-	-	-	-	0	-	-	4	-	-	4	0	0	5	1	0	6
วิทยาเขตจรัลพิษณุวนารอด	0	0	1	0	1	0	2	9	11	0	0	3	1	4	0	0	0	5	5	0	0	0	0	0	0	0	24	6	0	30	0	2	37	12	0	51
สำนักงานเขตพื้นที่จรัลพิษณุวนารอด	-	-	1	-	1	-	-	1	1	-	-	3	1	4	-	-	-	-	0	-	-	-	-	0	-	-	10	3	-	13	0	0	15	4	0	19
คณะบริหารธุรกิจและเทคโนโลยีสารสนเทศ	-	-	-	-	0	-	-	6	6	-	-	-	-	0	-	-	-	5	5	-	-	-	-	0	-	-	7	2	-	9	0	0	13	7	0	20
คณะศิลปศาสตร์	-	-	-	-	0	-	2	2	4	-	-	-	-	0	-	-	-	-	0	-	-	-	-	0	-	-	7	1	-	8	0	2	9	1	0	12
สถาบันสหวิทยาการนานาชาติจรัลพิษณุวนารอด	-	-	-	-	0	-	-	-	0	-	-	-	-	0	-	-	-	-	0	-	-	-	-	0	-	-	-	-	-	0	0	0	0	0	0	0
วิทยาเขตอุเทนถวาย	0	0	2	0	2	0	2	10	12	0	0	0	0	0	0	0	0	7	7	0	0	0	0	0	0	0	7	15	0	22	0	2	19	22	0	43
สำนักงานเขตพื้นที่อุเทนถวาย	-	-	1	-	1	-	1	3	4	-	-	-	-	0	-	-	-	-	0	-	-	-	-	0	-	-	1	6	-	7	0	1	5	6	0	12
คณะวิศวกรรมศาสตร์และสถาปัตยกรรมศาสตร์	-	-	1	-	1	-	1	7	8	-	-	-	-	0	-	-	-	7	7	-	-	-	-	0	-	-	6	9	-	15	0	1	14	16	0	31
ศูนย์นวัตกรรมก่อสร้างและเทคโนโลยีวัสดุอุเทนถวาย	-	-	-	-	0	-	-	-	0	-	-	-	-	0	-	-	-	-	0	-	-	-	-	0	-	-	-	-	-	0	0	0	0	0	0	0
รวมทั้งสิ้น	0	4	9	0	13	0	45	205	250	0	0	18	10	28	0	0	5	17	22	0	0	1	0	1	0	1	190	162	5	358	0	50	428	189	5	672

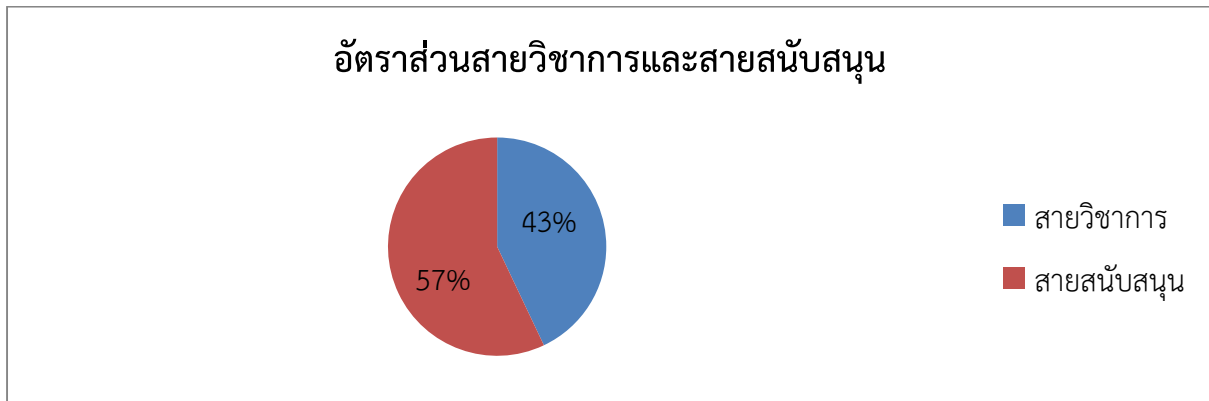
หมายเหตุ : นับรวม แม่บ้าน, ลูกจ้างมหาวิทยาลัย, เจ้าหน้าที่ซ่อมบำรุง, พนักงานขับรถยนต์, พนักงานขับเครื่องจักรกลขนาดเบา, พนักงานขับเครื่องจักรกลขนาดหนักฯ

อัตราส่วนของบุคลากรในมหาวิทยาลัยเทคโนโลยีราชมงคลตะวันออก

อัตราส่วนสายวิชาการและสายสนับสนุน

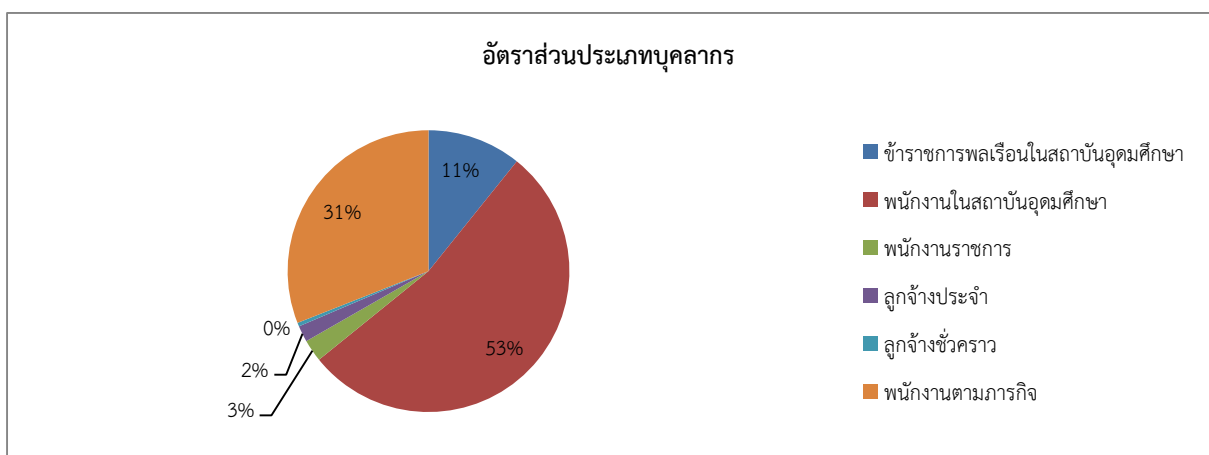
ประเภท	จำนวน	ร้อยละ
สายวิชาการ	506	42.95
สายสนับสนุน	672	57.05
รวม	1,178	100

หมายเหตุ : นับรวม แม่บ้าน, ลูกจ้างมหาวิทยาลัย, เจ้าหน้าที่ซ่อมบำรุง, พนักงานขับรถยนต์, พนักงานขับเครื่องจักรกลขนาดเบา, พนักงานขับเครื่องจักรกลขนาดหนัก



อัตราส่วนประเภทของบุคลากร

ประเภท	จำนวน	ร้อยละ
ข้าราชการ	127	10.78
พนักงานในสถาบันอุดมศึกษา	629	53.39
พนักงานราชการ	30	2.55
ลูกจ้างประจำ	22	1.87
ลูกจ้างชั่วคราว	5	0.43
พนักงานตามภารกิจ	365	30.98
รวม	1,178	100



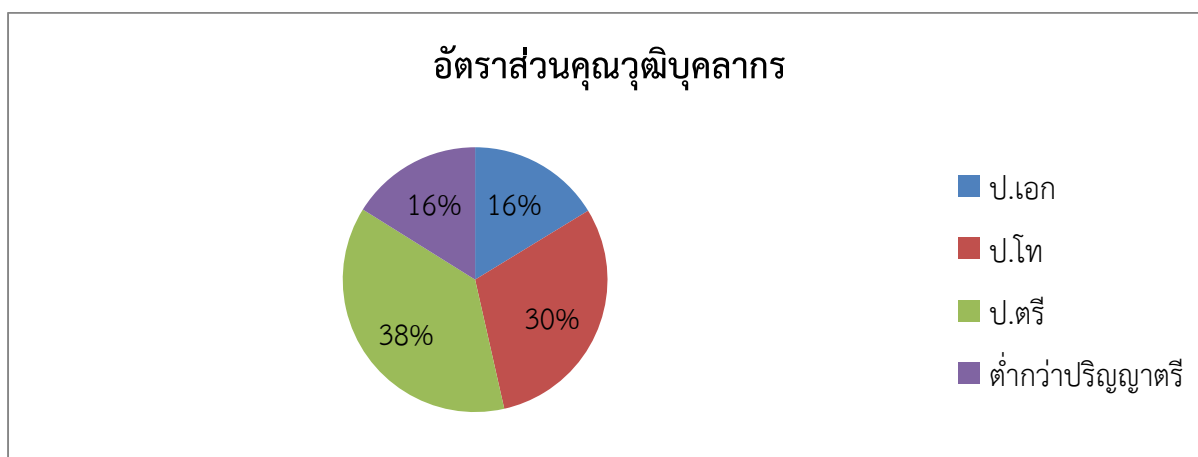
อัตราส่วนประเภทของบุคลากรแยกสายวิชาการและสายสนับสนุน

ประเภท	สายวิชาการ	ร้อยละ	สายสนับสนุน	ร้อยละ
ข้าราชการ	114	9.68	13	1.10
พนักงานใน สถาบันอุดมศึกษา	379	32.17	250	21.22
พนักงานราชการ	2	0.17	28	2.38
ลูกจ้างประจำ	0	0	22	1.87
ลูกจ้างชั่วคราว	4	0.34	1	0.09
พนักงานตามภารกิจ	7	0.59	358	30.39
รวม	506	42.95	672	57.05

อัตราส่วนคุณวุฒิบุคลากรในมหาวิทยาลัยเทคโนโลยีราชมงคลตะวันออก

ประเภท	จำนวน	ร้อยละ
ป.เอก	191	16.28
ป.โท	354	30.18
ป.ตรี	439	37.43
ต่ำกว่าปริญญาตรี	189	16.11
รวม	1,173	100

*หมายเหตุ ผู้ทรงคุณวุฒิ ไม่ได้นำมาคำนวณ 5 คน



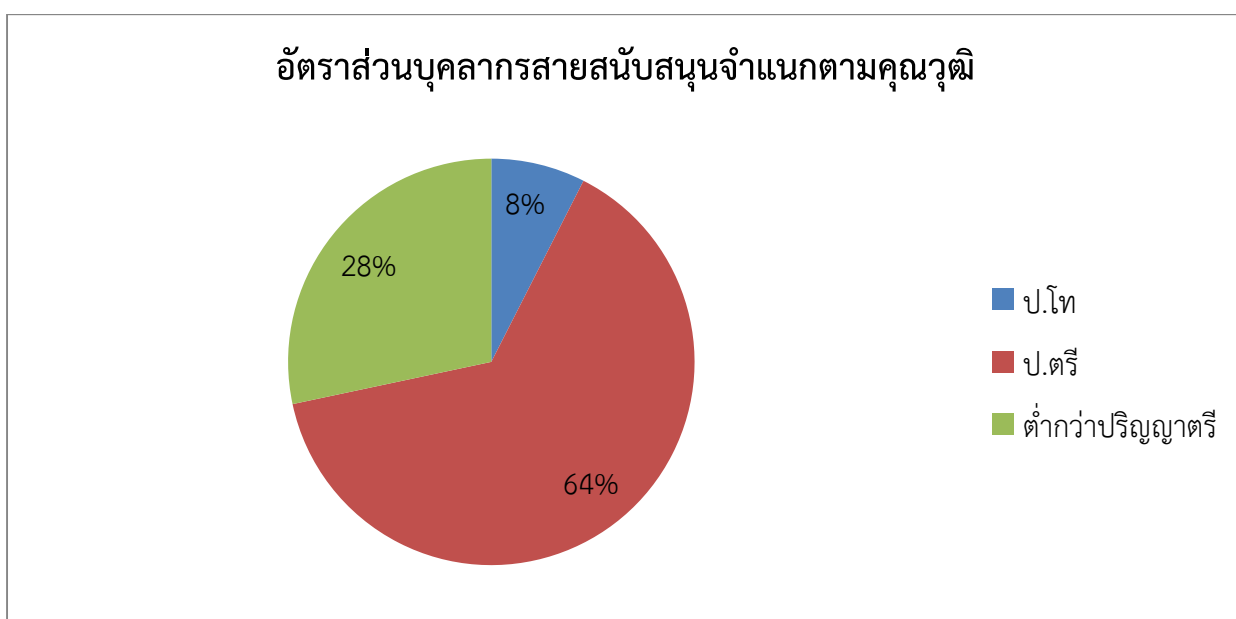
คุณวุฒิบุคลากรสายวิชาการ

บุคลากร สายวิชาการ	ป.เอก	ป.โท	ป.ตรี
	191	304	11



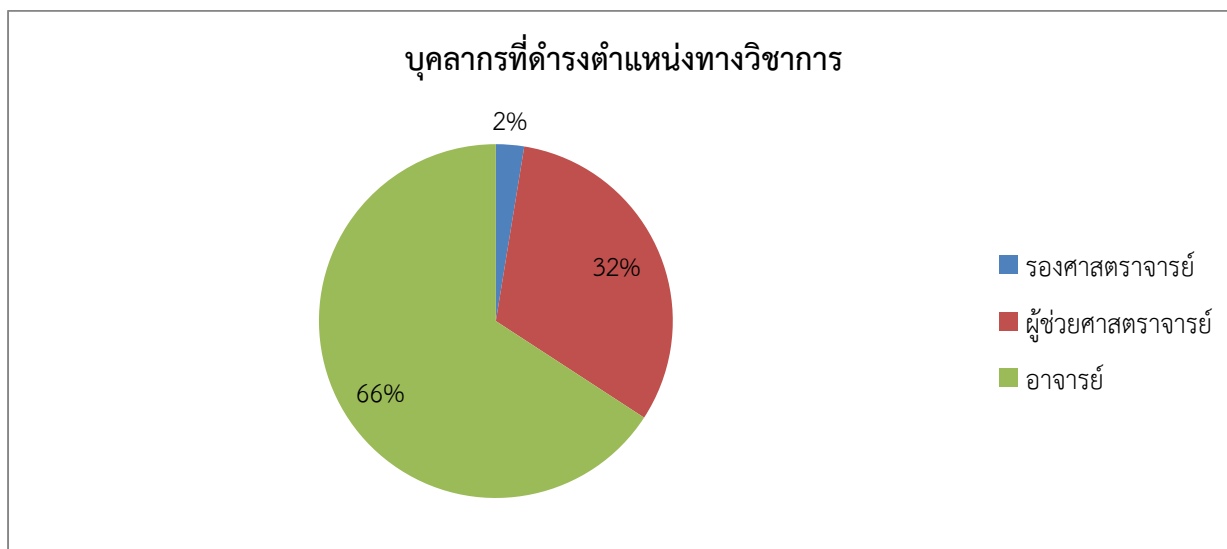
อัตราส่วนบุคลากรสายสนับสนุนจำแนกตามคุณวุฒิ

บุคลากร สายสนับสนุน	ป.โท	ป.ตรี	ต่ำกว่า ป.ตรี
	50	428	189



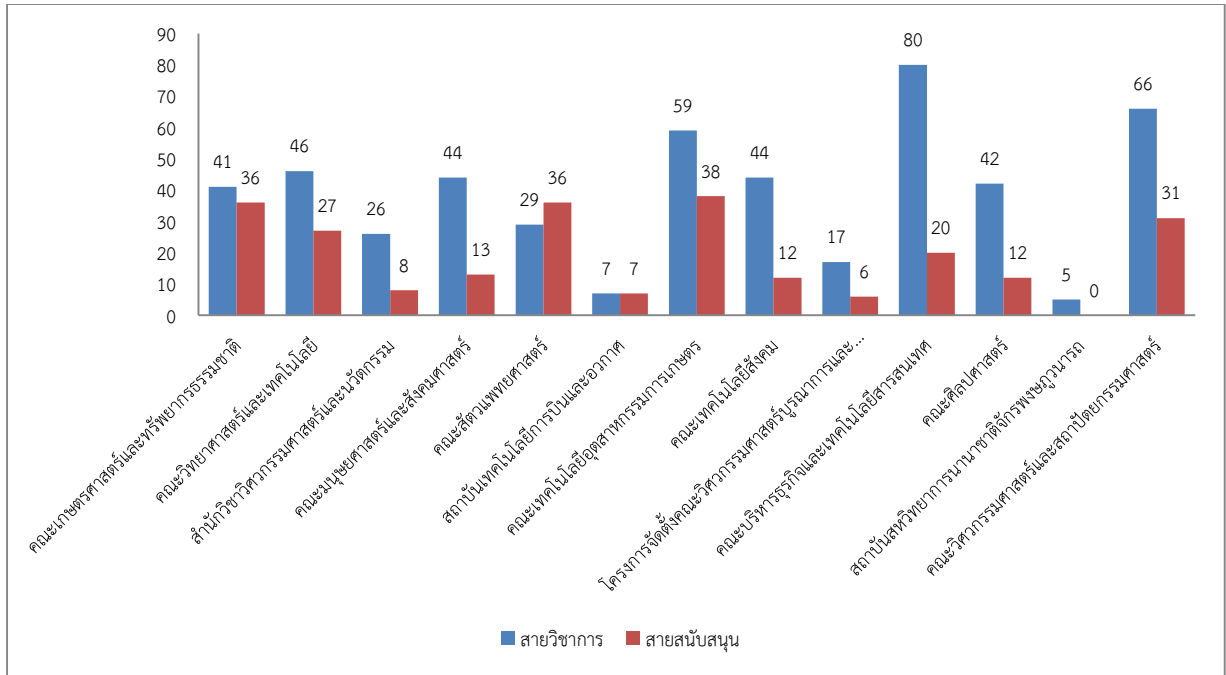
อัตราส่วนบุคลากรที่ดำรงตำแหน่งทางวิชาการ

ประเภท	จำนวน	ร้อยละ
รองศาสตราจารย์	13	2.57
ผู้ช่วยศาสตราจารย์	160	31.62
อาจารย์	333	65.81
รวม	506	100



จำนวนบุคลากรสายวิชาการและสายสนับสนุนเปรียบเทียบเป็นคณะ

คณะ	สายวิชาการ	สายสนับสนุน
คณะเกษตรศาสตร์และทรัพยากรธรรมชาติ	41	36
คณะวิทยาศาสตร์และเทคโนโลยี	46	27
สำนักวิชาวิศวกรรมศาสตร์และนวัตกรรม	26	8
คณะมนุษยศาสตร์และสังคมศาสตร์	44	13
คณะสัตวแพทยศาสตร์	29	36
สถาบันเทคโนโลยีการบินและอวกาศ	7	7
คณะเทคโนโลยีอุตสาหกรรมเกษตร	59	38
คณะเทคโนโลยีสังคม	44	12
โครงการจัดตั้งคณะวิศวกรรมศาสตร์บูรณาการและเทคโนโลยี	17	6
คณะบริหารธุรกิจและเทคโนโลยีสารสนเทศ	80	20
คณะศิลปศาสตร์	42	12
สถาบันสหวิทยาการนานาชาติจักรพงษ์ภูวนารถ	5	0
คณะวิศวกรรมศาสตร์และสถาปัตยกรรมศาสตร์	66	31



ข้อมูล ณ เดือน มกราคม พ.ศ. 2566