

จำนวนบุคลากรสายวิชาการ จำแนกตามประเภทบุคลากร คณะ และตำแหน่งทางวิชาการ ปี 2566 (ข้อมูล ณ เดือนกุมภาพันธ์ พ.ศ. 2566)

คณะ	ข้าราชการพลเรือน					พนักงานในสถาบันฯ					พนักงานราชการ					ลูกจ้างชั่วคราว					ลูกจ้างชั่วคราวชาวต่างชาติ					พนักงานตามภารกิจ					รวมทั้งสิ้น											
	ศ.	รศ.	ผศ.	อ.	ผู้ปร มอศ.	รวม	ศ.	รศ.	ผศ.	อ.	ผู้ปร มอศ.	รวม	ศ.	รศ.	ผศ.	อ.	ผู้ปร มอศ.	รวม	ศ.	รศ.	ผศ.	อ.	ผู้ปร มอศ.	รวม	ศ.	รศ.	ผศ.	อ.	ผู้บริหาร	รวม	ศ.	รศ.	ผศ.	อ.	ผู้ปร มอศ.	รวม						
<b>วิทยาเขตบางพระ</b>	0	2	23	17	0	42	-	2	36	105	0	143	-	-	-	-	-	-	-	-	-	0	0	0	-	-	-	2	0	2	-	-	0	7	0	7	-	4	59	131	0	194
คณะเกษตรศาสตร์และทรัพยากรธรรมชาติ	-	1	5	2	-	8	-	-	9	24	-	33	-	-	-	-	-	-	-	-	-	0	-	-	-	-	-	-	-	-	-	-	-	-	-	0	-	1	14	26	0	41
คณะวิทยาศาสตร์และเทคโนโลยี	-	1	6	8	-	15	-	-	11	20	-	31	-	-	-	-	-	-	-	-	-	0	-	-	-	-	-	-	-	-	-	-	-	-	-	0	-	1	17	28	0	46
สำนักวิชาวิศวกรรมศาสตร์และนวัตกรรม	-	-	2	5	-	7	-	-	4	12	-	16	-	-	-	-	-	-	-	-	-	-	-	-	-	-	-	-	-	-	4	-	4	-	4	0	6	21	0	27		
คณะมนุษยศาสตร์และสังคมศาสตร์	-	-	6	1	-	7	-	-	3	30	-	33	-	-	-	-	-	-	-	-	-	0	-	-	-	-	2	-	2	-	2	-	-	2	-	2	-	0	9	35	0	44
คณะสัตวแพทยศาสตร์	-	-	4	1	-	5	-	2	7	15	-	24	-	-	-	-	-	-	-	-	-	-	-	-	-	-	-	-	-	-	-	-	-	-	-	-	2	11	16	0	29	
สถาบันเทคโนโลยีการบินและอวกาศ	-	-	-	-	-	-	-	-	2	4	-	6	-	-	-	-	-	-	-	-	-	0	-	-	-	-	-	-	-	-	1	-	1	-	1	-	-	2	4	0	7	
<b>วิทยาเขตจันทบุรี</b>	-	2	15	6	0	23	-	2	38	54	0	94	-	-	-	2	0	2	-	-	-	0	-	0	-	-	-	1	0	1	-	-	-	0	-	0	-	4	53	63	0	120
คณะเทคโนโลยีอุตสาหกรรมและการเกษตร	-	2	10	3	-	15	-	2	20	21	-	43	-	-	-	1	-	1	-	-	-	-	-	0	-	-	-	-	-	0	-	-	-	-	-	0	-	4	30	25	0	59
คณะเทคโนโลยีสังคม	-	-	3	3	-	6	-	-	7	29	-	36	-	-	-	1	-	1	-	-	-	-	-	0	-	-	-	1	-	1	-	-	-	-	-	0	-	-	10	34	0	44
โครงการจัดตั้งคณะวิศวกรรมศาสตร์บูรณาการและน	-	-	2	-	-	2	-	-	11	4	-	15	-	-	-	-	-	0	-	-	-	-	-	0	-	-	-	-	-	0	-	-	-	-	-	-	-	-	13	4	0	17
<b>วิทยาเขตจักรพงษ์วนารม</b>	-	1	6	14	0	21	-	1	23	80	0	104	-	-	-	-	-	-	-	-	0	-	0	-	-	-	0	0	0	-	-	-	1	-	1	-	2	29	95	0	126	
คณะบริหารธุรกิจและเทคโนโลยีสารสนเทศ	-	1	4	8	-	13	-	-	20	46	-	66	-	-	-	-	-	-	-	-	-	0	-	-	-	-	-	-	-	0	-	-	-	1	-	1	-	1	24	55	0	80
คณะศิลปศาสตร์	-	-	2	5	-	7	-	-	2	32	-	34	-	-	-	-	-	-	-	-	-	0	-	-	-	-	-	-	-	0	-	-	-	-	-	0	-	-	4	37	0	41
สถาบันสหวิทยากรนานาชาติจักรพงษ์วนารม	-	-	-	1	-	1	-	1	1	2	-	4	-	-	-	-	-	-	-	-	-	0	-	-	-	-	-	-	-	0	-	-	-	-	-	0	-	1	1	3	0	5
<b>วิทยาเขตอุเทนถวาย</b>	-	2	10	16	0	28	-	1	9	28	0	38	-	-	-	-	-	-	-	-	-	-	-	-	-	-	-	-	-	0	-	-	0	-	0	-	3	19	44	0	66	
คณะวิศวกรรมศาสตร์และสถาปัตยกรรมศาสตร์	-	2	10	16	-	28	-	1	9	28	-	38	-	-	-	-	-	-	-	-	-	-	-	-	-	-	-	-	-	0	-	-	3	19	44	0	66					
<b>รวมทั้งสิ้น</b>	-	7	54	53	0	114	-	6	106	267	0	379	-	-	-	2	0	2	-	-	-	0	0	0	-	-	-	3	0	3	-	-	0	8	0	8	-	13	160	333	0	506

จำนวนบุคลากรสายวิชาการ จำแนกตามประเภทบุคลากร คณะ และวุฒิการศึกษา ปี 2566 (ข้อมูล ณ เดือนกุมภาพันธ์ พ.ศ. 2566)

คณะ	ข้าราชการพลเรือน				พนักงานในสถาบันฯ					พนักงานราชการ					ลูกจ้างชั่วคราว					ลูกจ้างชั่วคราวชาวต่างชาติ					พนักงานตามภารกิจ					รวมทั้งสิ้น						
	ป.เอก	ป.โท	ป.ตรี	ผู้บริหาร	รวม	ป.เอก	ป.โท	ป.ตรี	ผู้บริหาร	รวม	ป.เอก	ป.โท	ป.ตรี	ผู้บริหาร	รวม	ป.เอก	ป.โท	ป.ตรี	ผู้บริหาร	รวม	ป.เอก	ป.โท	ป.ตรี	ผู้บริหาร	รวม	ป.เอก	ป.โท	ป.ตรี	ผู้บริหาร	รวม						
<b>วิทยาเขตบางพระ</b>	20	21	1	0	42	64	79	0	0	143	0	0	0	0	0	0	0	0	0	0	0	0	0	2	0	2	2	5	0	0	7	86	105	3	0	194
คณะเกษตรศาสตร์และทรัพยากรธรรมชาติ	5	2	1		8	18	15	-	-	33	-	-	-	-	0	-	-	-	-	0	-	-	-	-	0	-	-	-	-	0	23	17	1	0	41	
คณะวิทยาศาสตร์และเทคโนโลยี	8	7	-		15	14	17	-	-	31	-	-	-	-	0	-	-	-	-	0	-	-	-	-	0	-	-	-	-	0	22	24	0	0	46	
สำนักวิชาวิศวกรรมศาสตร์และนวัตกรรม	3	4	-		7	5	11	-	-	16	-	-	-	-	0	-	-	-	-	0	-	-	-	-	0	-	4	-	-	4	8	19	0	0	27	
คณะมนุษยศาสตร์และสังคมศาสตร์	3	4	-		7	10	23	-	-	33	-	-	-	-	0	-	-	-	-	0	-	-	2	-	2	1	1	-	-	2	14	28	2	0	44	
คณะสัตวแพทยศาสตร์	1	4	-		5	15	9	-	-	24	-	-	-	-	0	-	-	-	-	0	-	-	-	-	0	-	-	-	-	0	16	13	0	0	29	
สถาบันเทคโนโลยีการบินและอวกาศ	-	-	-		-	2	4	-	-	6	-	-	-	-	0	-	-	-	-	0	-	-	-	-	0	1	-	-	-	1	3	4	0	0	7	
<b>วิทยาเขตจันทบุรี</b>	7	13	3	0	23	26	68	0	0	94	-	-	2	0	2	-	0	0	0	0	-	0	1	0	1	-	0	0	0	0	33	81	6	0	120	
คณะเทคโนโลยีอุตสาหกรรมและการเกษตร	4	9	2		15	13	30	-	-	43	-	-	1	-	1	-	-	-	-	0	-	-	-	-	0	-	-	-	-	0	17	39	3	-	59	
คณะเทคโนโลยีสังคม	2	3	1		6	9	27	-	-	36	-	-	1	-	1	-	-	-	-	0	-	-	1	-	1	-	-	-	-	0	11	30	3	-	44	
โครงการจัดตั้งคณะวิศวกรรมศาสตร์บูรณาการและ	1	1	-		2	4	11	-	-	15	-	-	-	-	0	-	-	-	-	0	-	-	-	-	0	-	-	-	-	0	5	12	0	-	17	
<b>วิทยาเขตจักรพงษ์วานรฉ</b>	5	16	0	0	21	45	59	0	0	104	-	-	-	-	0	-	0	0	-	0	-	0	0	0	0	-	1	0	0	1	50	76	0	0	126	
คณะบริหารธุรกิจและเทคโนโลยีสารสนเทศ	2	11	-		13	27	39	-	-	66	-	-	-	-	0	-	-	-	-	0	-	-	-	-	0	-	1	-	-	1	29	51	0	-	80	
คณะศิลปศาสตร์	2	5	-		7	14	20	-	-	34	-	-	-	-	0	-	-	-	-	0	-	-	-	-	0	-	-	-	-	0	16	25	0	-	41	
สถาบันสหวิทยาการนานาชาติจักรพงษ์วานรฉ	1	-	-		1	4	-	-	-	4	-	-	-	-	0	-	-	-	-	0	-	-	-	-	0	-	-	-	-	0	5	0	0	-	5	
<b>วิทยาเขตอุเทนถวาย</b>	6	20	2	0	28	17	21	-	-	38	-	-	-	-	0	-	-	-	-	-	-	-	-	-	-	0	-	-	-	0	23	41	2	0	66	
คณะวิศวกรรมศาสตร์และสถาปัตยกรรมศาสตร์	6	20	2		28	17	21	-	-	38	-	-	-	-	0	-	-	-	-	0	-	-	-	-	0	-	-	-	-	0	23	41	2	-	66	
<b>รวมทั้งสิ้น</b>	38	70	6	0	114	152	227	0	0	379	-	-	2	0	2	-	0	0	0	0	-	0	3	0	3	2	6	0	0	8	192	303	11	0	506	

จำนวนบุคลากรสายสนับสนุน จำแนกตามประเภทบุคลากร หน่วยงาน และวุฒิการศึกษา ปี 2566 (ข้อมูล ณ เดือนกุมภาพันธ์ พ.ศ. 2566)

คณะ/สำนัก/สถาบัน	ข้าราชการพลเรือน					พนักงานในสถาบันฯ				พนักงานราชการ				ลูกจ้างประจำ				ลูกจ้างชั่วคราว				พนักงานตามภารกิจ					รวมทั้งสิ้น									
	ป.เอก	ป.โท	ป.ตรี	ต่ำกว่าป.ตรี	รวม	ป.เอก	ป.โท	ป.ตรี	รวม	ป.เอก	ป.โท	ป.ตรี	ต่ำกว่าป.ตรี	รวม	ป.เอก	ป.โท	ป.ตรี	ต่ำกว่าป.ตรี	รวม	ป.เอก	ป.โท	ป.ตรี	ต่ำกว่าป.ตรี	ผู้ทรงคุณวุฒิ	รวม	ป.เอก	ป.โท	ป.ตรี	ต่ำกว่าป.ตรี	ผู้ทรงคุณวุฒิ	รวม					
<b>วิทยาเขตบางพระ</b>	0	3	5	0	8	0	39	171	210	0	0	7	3	10	0	0	5	1	6	0	0	0	0	0	0	1	132	112	5	250	0	43	320	116	5	484
คณะเกษตรศาสตร์และทรัพยากรธรรมชาติ	-	-	-	-	0	-	2	5	7	-	-	1	-	1	-	-	-	-	0	-	-	-	-	0	-	-	9	17	-	26	0	2	15	17	0	34
- งานฟาร์มมหาวิทยาลัย	-	-	-	-	0	-	-	-	0	-	-	-	-	0	-	-	-	-	0	-	-	-	-	0	-	-	-	1	-	1	0	0	0	1	0	1
สถาบันบัวราชมงคลตะวันออก	-	-	-	-	0	-	1	1	2	-	-	-	-	0	-	-	-	-	0	-	-	-	-	0	-	-	6	7	1	14	0	1	7	7	1	16
คณะวิทยาศาสตร์และเทคโนโลยี	-	-	1	-	1	-	1	5	6	-	-	-	1	1	-	-	-	-	0	-	-	-	-	0	-	-	9	10	-	19	0	1	15	11	0	27
สำนักวิชาวิศวกรรมศาสตร์และนวัตกรรม	-	-	-	-	0	-	-	1	1	-	-	1	-	1	-	-	-	-	0	-	-	-	-	0	-	-	4	3	-	7	0	0	6	3	0	9
คณะมนุษยศาสตร์และสังคมศาสตร์	-	1	-	-	1	-	1	4	5	-	-	1	-	1	-	-	-	-	0	-	-	-	-	0	-	-	1	5	-	6	0	2	6	5	0	13
คณะสัตวแพทยศาสตร์	-	-	-	-	0	-	5	3	8	-	-	-	-	0	-	-	-	-	0	-	-	-	-	0	-	-	17	5	-	22	0	5	20	5	0	30
- โรงพยาบาลสัตว์	-	-	-	-	0	-	-	-	0	-	-	-	-	0	-	-	-	-	0	-	-	-	-	0	-	1	-	5	-	6	0	1	0	5	0	6
สถาบันเทคโนโลยีการบินและอวกาศ	-	-	-	-	0	-	-	3	3	-	-	-	-	0	-	-	-	-	0	-	-	-	-	0	-	-	2	2	-	4	0	0	5	2	0	7
สำนักงานอธิการบดี	-	-	1	-	1	-	-	7	7	-	-	-	-	0	-	-	-	-	0	-	-	-	-	0	-	-	1	1	1	3	0	0	9	1	1	11
- สำนักงานโครงการอันเนื่องมาจากพระราชดำริ	-	-	-	-	0	-	1	-	1	-	-	-	-	0	-	-	-	-	0	-	-	-	-	0	-	-	1	-	-	1	0	1	1	0	0	2
- สำนักงานศูนย์บ่มเพาะวิสาหกิจ	-	-	-	-	0	-	-	-	0	-	-	-	-	0	-	-	-	-	0	-	-	-	-	0	-	-	2	-	-	2	0	0	2	0	0	2
- สถาบันนวัตกรรมเพื่อการศึกษาและการเรียนรู้ตลอด	-	-	-	-	0	-	-	-	0	-	-	1	-	1	-	-	-	-	0	-	-	-	-	0	-	-	4	-	-	4	0	0	5	0	0	5
- สำนักงานสภามหาวิทยาลัย	-	-	-	-	0	-	-	3	3	-	-	-	-	0	-	-	-	-	0	-	-	-	-	0	-	-	-	-	-	0	0	0	3	0	0	3
- สำนักงานตรวจสอบภายใน	-	-	-	-	0	-	1	3	4	-	-	-	-	0	-	-	-	-	0	-	-	-	-	0	-	-	-	-	-	0	0	1	3	0	0	4
- สำนักงานประกันคุณภาพ	-	-	-	-	0	-	-	3	3	-	-	-	-	0	-	-	-	-	0	-	-	-	-	0	-	-	-	1	1	2	0	0	3	1	1	5
- สำนักงานยุทธศาสตร์	-	-	-	-	0	-	1	7	8	-	-	-	-	0	-	-	-	-	0	-	-	-	-	0	-	-	10	5	-	15	0	1	17	5	0	23
- สำนักงานกฎหมาย	-	-	-	-	0	-	-	5	5	-	-	-	-	0	-	-	-	-	0	-	-	-	-	0	-	-	2	-	-	2	0	0	7	0	0	7
- ศูนย์สนับสนุนการวิจัยและทดสอบวัสดุวิศวกรรม	-	-	-	-	0	-	-	2	2	-	-	-	-	0	-	-	-	-	0	-	-	-	-	0	-	-	2	1	-	3	0	0	4	1	0	5
- สำนักงานบัณฑิตศึกษา	-	-	-	-	0	-	-	-	0	-	-	-	-	0	-	-	-	-	0	-	-	-	-	0	-	-	2	-	-	2	0	0	2	0	0	2
- กองกลาง	-	-	-	-	0	-	1	3	4	-	-	-	1	1	-	-	1	-	1	-	-	-	-	0	-	-	6	36	-	42	0	1	10	37	0	48
- กองคลัง	-	-	-	-	0	-	3	45	48	-	-	1	1	2	-	-	1	-	1	-	-	-	-	0	-	-	14	1	-	15	0	3	61	2	0	66
- กองนโยบายและแผน	-	-	-	-	0	-	6	15	21	-	-	-	-	0	-	-	-	-	0	-	-	-	-	0	-	-	3	1	-	4	0	6	18	1	0	25
- กองบริหารงานบุคคล	-	-	-	-	0	-	6	17	23	-	-	1	-	1	-	-	-	-	0	-	-	-	-	0	-	-	1	2	-	3	0	6	19	2	0	27
- กองพัฒนานักศึกษา	-	1	-	-	1	-	1	6	7	-	-	-	-	0	-	-	2	1	3	-	-	-	-	0	-	-	3	2	-	5	0	2	11	3	0	16
- ศูนย์บูรณาการข้อมูลเพื่อขับเคลื่อนยุทธศาสตร์ เขต	-	1	2	-	3	-	-	-	0	-	-	-	-	0	-	-	-	-	0	-	-	-	-	0	-	-	-	-	-	0	0	1	2	0	0	3
- ศูนย์วิจัยและพัฒนานวัตกรรมเพื่อการเป็นผู้ประกอ	-	-	-	-	0	-	1	1	2	-	-	-	-	0	-	-	-	-	0	-	-	-	-	0	-	-	-	-	-	0	0	1	1	0	0	2
- ศูนย์นวัตกรรมสมมุติโปรแกรมเลือก	-	-	-	-	0	-	-	-	0	-	-	-	-	0	-	-	-	-	0	-	-	-	-	0	-	-	-	-	1	1	0	0	0	0	1	1
สำนักส่งเสริมวิชาการและงานทะเบียน	-	-	1	-	1	-	4	9	13	-	-	1	-	1	-	-	-	-	0	-	-	-	-	0	-	-	13	2	-	15	0	4	24	2	0	30
- สภาวิชาการ	-	-	-	-	0	-	1	-	1	-	-	-	-	0	-	-	-	-	0	-	-	-	-	0	-	-	-	-	-	0	0	1	0	0	0	1

จำนวนบุคลากรสายสนับสนุน จำแนกตามประเภทบุคลากร หน่วยงาน และวุฒิการศึกษา ปี 2566 (ข้อมูล ณ เดือนกุมภาพันธ์ พ.ศ. 2566)

คณะ/สำนัก/สถาบัน	ข้าราชการพลเรือน				พนักงานในสถาบันฯ				พนักงานราชการ				ลูกจ้างประจำ				ลูกจ้างชั่วคราว				พนักงานตามภารกิจ					รวมทั้งสิ้น											
	ป.เอก	ป.โท	ป.ตรี	ต่ำกว่าป.ตรี	รวม	ป.เอก	ป.โท	ป.ตรี	รวม	ป.เอก	ป.โท	ป.ตรี	ต่ำกว่าป.ตรี	รวม	ป.เอก	ป.โท	ป.ตรี	ต่ำกว่าป.ตรี	รวม	ป.เอก	ป.โท	ป.ตรี	ต่ำกว่าป.ตรี	ผู้ทรงคุณวุฒิ	รวม	ป.เอก	ป.โท	ป.ตรี	ต่ำกว่าป.ตรี	ผู้ทรงคุณวุฒิ	รวม						
สำนักวิทยบริการและเทคโนโลยีสารสนเทศ	-	-	-	-	0	-	1	18	19	-	-	-	-	0	-	-	1	-	1	-	-	-	-	0	-	-	18	5	-	23	0	1	37	5	0	43	
สถาบันวิจัยและพัฒนา	-	-	-	-	0	-	2	5	7	-	-	-	-	0	-	-	-	-	0	-	-	-	-	0	-	-	2	-	1	3	0	2	7	0	1	10	
<b>วิทยาเขตจันทบุรี</b>	<b>0</b>	<b>1</b>	<b>1</b>	<b>0</b>	<b>2</b>	<b>0</b>	<b>2</b>	<b>13</b>	<b>15</b>	<b>0</b>	<b>0</b>	<b>8</b>	<b>6</b>	<b>14</b>	<b>0</b>	<b>0</b>	<b>0</b>	<b>4</b>	<b>4</b>	<b>0</b>	<b>0</b>	<b>0</b>	<b>0</b>	<b>0</b>	<b>0</b>	<b>0</b>	<b>0</b>	<b>30</b>	<b>27</b>	<b>0</b>	<b>57</b>	<b>0</b>	<b>3</b>	<b>52</b>	<b>37</b>	<b>0</b>	<b>92</b>
สำนักงานวิทยาเขตจันทบุรี	-	-	-	-	0	-	1	6	7	-	-	-	2	2	-	-	-	2	2	-	-	-	-	0	-	-	9	10	-	19	0	1	15	14	0	30	
- กิจกรรมหอพักนักศึกษา	-	-	-	-	0	-	-	-	0	-	-	-	-	0	-	-	-	-	0	-	-	-	-	0	-	-	6	-	6	0	0	0	6	0	6	6	
คณะเทคโนโลยีอุตสาหกรรมและการเกษตร	-	1	-	-	1	-	-	4	4	-	-	5	4	9	-	-	-	1	1	-	-	-	-	0	-	-	10	1	-	11	0	1	19	6	0	26	
- งานฟาร์มมหาวิทยาลัย	-	-	-	-	0	-	-	-	0	-	-	-	-	0	-	-	-	-	0	-	-	-	-	0	-	-	3	9	-	12	0	0	3	9	0	12	
คณะเทคโนโลยีสังคม	-	-	1	-	1	-	1	3	4	-	-	2	-	2	-	-	-	-	0	-	-	-	-	0	-	-	4	1	-	5	0	1	10	1	0	12	
โครงการจัดตั้งคณะวิศวกรรมศาสตรบูรณาการและเทคโนโลยี	-	-	-	-	0	-	-	-	0	-	-	1	-	1	-	-	-	1	1	-	-	-	-	0	-	-	4	-	-	4	0	0	5	1	0	6	
<b>วิทยาเขตจรัลพิษณุวนารอด</b>	<b>0</b>	<b>0</b>	<b>1</b>	<b>0</b>	<b>1</b>	<b>0</b>	<b>2</b>	<b>9</b>	<b>11</b>	<b>0</b>	<b>0</b>	<b>3</b>	<b>1</b>	<b>4</b>	<b>0</b>	<b>0</b>	<b>0</b>	<b>5</b>	<b>5</b>	<b>0</b>	<b>0</b>	<b>0</b>	<b>0</b>	<b>0</b>	<b>0</b>	<b>0</b>	<b>0</b>	<b>23</b>	<b>6</b>	<b>0</b>	<b>29</b>	<b>0</b>	<b>2</b>	<b>36</b>	<b>12</b>	<b>0</b>	<b>50</b>
สำนักงานเขตพื้นที่จรัลพิษณุวนารอด	-	-	1	-	1	-	-	1	1	-	-	3	1	4	-	-	-	-	0	-	-	-	-	0	-	-	10	3	-	13	0	0	15	4	0	19	
คณะบริหารธุรกิจและเทคโนโลยีสารสนเทศ	-	-	-	-	0	-	-	6	6	-	-	-	-	0	-	-	-	5	5	-	-	-	-	0	-	-	7	2	-	9	0	0	13	7	0	20	
คณะศิลปศาสตร์	-	-	-	-	0	-	2	2	4	-	-	-	-	0	-	-	-	-	0	-	-	-	-	0	-	-	6	1	-	7	0	2	8	1	0	11	
สถาบันสหวิทยาการนานาชาติจรัลพิษณุวนารอด	-	-	-	-	0	-	-	-	0	-	-	-	-	0	-	-	-	-	0	-	-	-	-	0	-	-	-	-	-	0	0	0	0	0	0	0	0
<b>วิทยาเขตอุเทนถวาย</b>	<b>0</b>	<b>0</b>	<b>2</b>	<b>0</b>	<b>2</b>	<b>0</b>	<b>2</b>	<b>10</b>	<b>12</b>	<b>0</b>	<b>0</b>	<b>0</b>	<b>0</b>	<b>0</b>	<b>0</b>	<b>0</b>	<b>0</b>	<b>7</b>	<b>7</b>	<b>0</b>	<b>0</b>	<b>0</b>	<b>0</b>	<b>0</b>	<b>0</b>	<b>0</b>	<b>0</b>	<b>7</b>	<b>15</b>	<b>0</b>	<b>22</b>	<b>0</b>	<b>2</b>	<b>19</b>	<b>22</b>	<b>0</b>	<b>43</b>
สำนักงานเขตพื้นที่อุเทนถวาย	-	-	1	-	1	-	1	3	4	-	-	-	-	0	-	-	-	-	0	-	-	-	-	0	-	-	1	6	-	7	0	1	5	6	0	12	
คณะวิศวกรรมศาสตร์และสถาปัตยกรรมศาสตร์	-	-	1	-	1	-	1	7	8	-	-	-	-	0	-	-	-	7	7	-	-	-	-	0	-	-	6	9	-	15	0	1	14	16	0	31	
ศูนย์นวัตกรรมก่อสร้างและเทคโนโลยีวัสดุอุเทนถวาย	-	-	-	-	0	-	-	-	0	-	-	-	-	0	-	-	-	-	0	-	-	-	-	0	-	-	-	-	-	0	0	0	0	0	0	0	0
<b>รวมทั้งสิ้น</b>	<b>0</b>	<b>4</b>	<b>9</b>	<b>0</b>	<b>13</b>	<b>0</b>	<b>45</b>	<b>203</b>	<b>248</b>	<b>0</b>	<b>0</b>	<b>18</b>	<b>10</b>	<b>28</b>	<b>0</b>	<b>0</b>	<b>5</b>	<b>17</b>	<b>22</b>	<b>0</b>	<b>0</b>	<b>0</b>	<b>0</b>	<b>0</b>	<b>0</b>	<b>0</b>	<b>1</b>	<b>192</b>	<b>160</b>	<b>5</b>	<b>358</b>	<b>0</b>	<b>50</b>	<b>427</b>	<b>187</b>	<b>5</b>	<b>669</b>

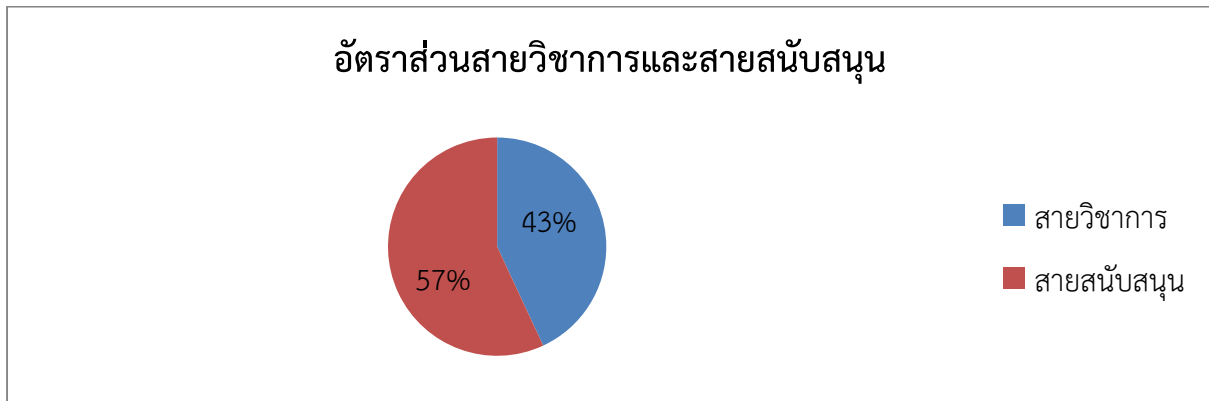
หมายเหตุ : นับรวม แม่บ้าน, ลูกจ้างมหาวิทยาลัย, เจ้าหน้าที่ซ่อมบำรุง, พนักงานขับรถยนต์, พนักงานขับเครื่องจักรกลขนาดเบา, พนักงานขับเครื่องจักรกลขนาดหนักฯ

## อัตราส่วนของบุคลากรในมหาวิทยาลัยเทคโนโลยีราชมงคลตะวันออก

### อัตราส่วนสายวิชาการและสายสนับสนุน

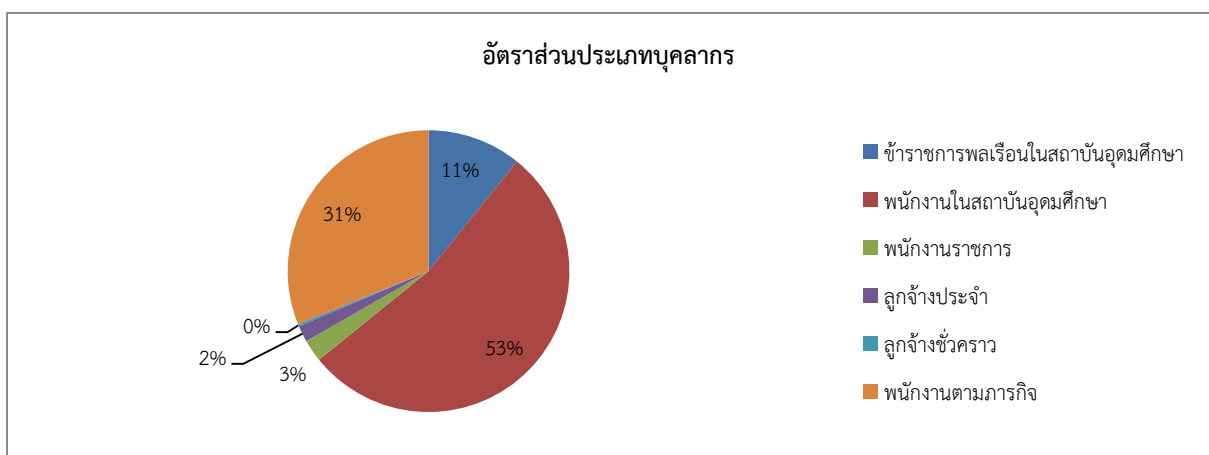
ประเภท	จำนวน	ร้อยละ
สายวิชาการ	506	43.06
สายสนับสนุน	669	56.94
รวม	1,175	100

หมายเหตุ : นับรวม แม่บ้าน, ลูกจ้างมหาวิทยาลัย, เจ้าหน้าที่ซ่อมบำรุง, พนักงานขับรถยนต์, พนักงานขับเครื่องจักรกลขนาดเบา, พนักงานขับเครื่องจักรกลขนาดหนัก



### อัตราส่วนประเภทของบุคลากร

ประเภท	จำนวน	ร้อยละ
ข้าราชการ	127	10.81
พนักงานในสถาบันอุดมศึกษา	627	53.36
พนักงานราชการ	30	2.55
ลูกจ้างประจำ	22	1.87
ลูกจ้างชั่วคราว	3	0.26
พนักงานตามภารกิจ	366	31.15
รวม	1,175	100



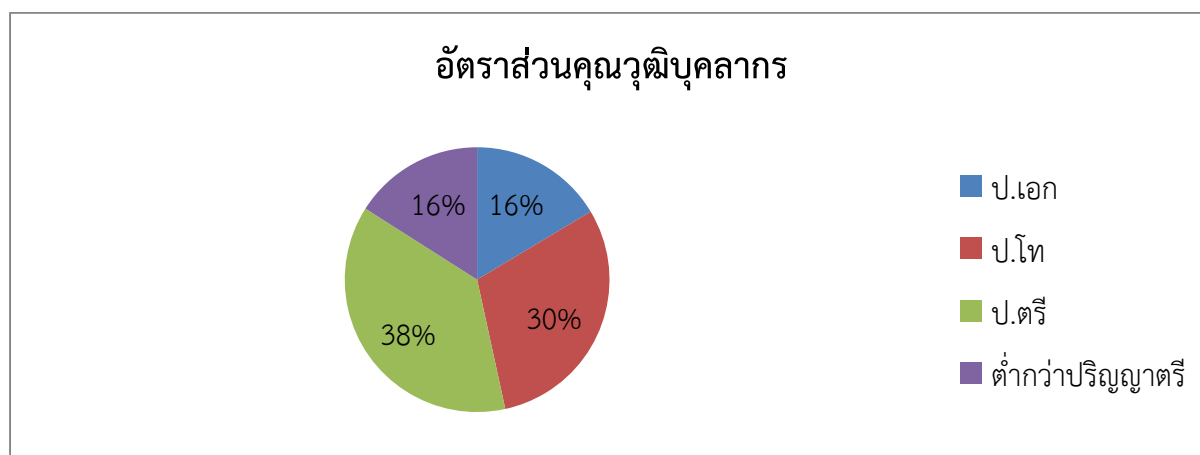
อัตราส่วนประเภทของบุคลากรแยกสายวิชาการและสายสนับสนุน

ประเภท	สายวิชาการ	ร้อยละ	สายสนับสนุน	ร้อยละ
ข้าราชการ	114	9.70	13	1.11
พนักงานใน สถาบันอุดมศึกษา	379	32.26	248	21.11
พนักงานราชการ	2	0.17	28	2.38
ลูกจ้างประจำ	0	0	22	1.87
ลูกจ้างชั่วคราว	3	0.25	0	0.00
พนักงานตามภารกิจ	8	0.68	358	30.47
<b>รวม</b>	<b>506</b>	<b>43.06</b>	<b>669</b>	<b>56.94</b>

อัตราส่วนคุณวุฒิบุคลากรในมหาวิทยาลัยเทคโนโลยีราชมงคลตะวันออก

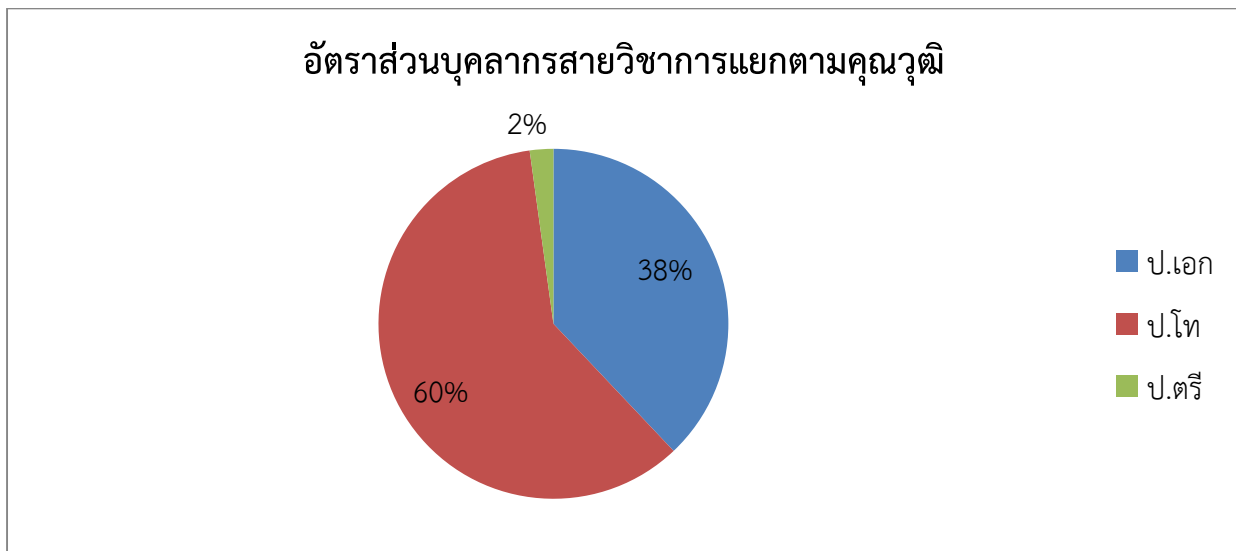
ประเภท	จำนวน	ร้อยละ
ป.เอก	192	16.41
ป.โท	353	30.17
ป.ตรี	438	37.44
ต่ำกว่าปริญญาตรี	187	15.98
<b>รวม</b>	<b>1,170</b>	<b>100</b>

\*หมายเหตุ ผู้ทรงคุณวุฒิ ไม่ได้นำมาคำนวณ 5 คน



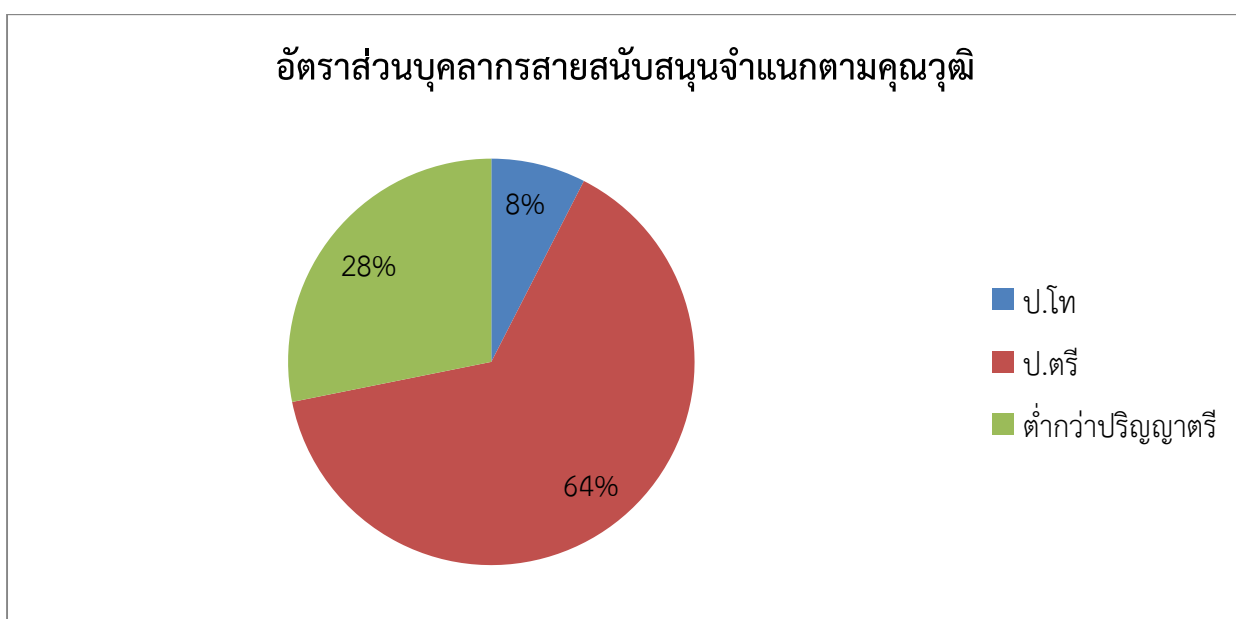
คุณวุฒิบุคลากรสายวิชาการ

บุคลากร สายวิชาการ	ป.เอก	ป.โท	ป.ตรี
	192	303	11



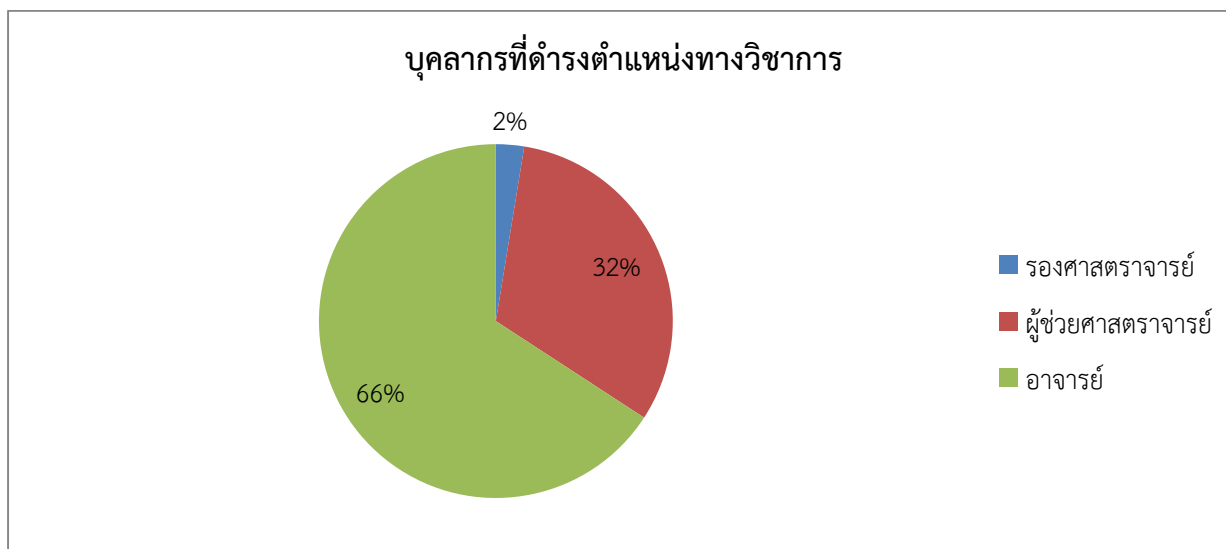
อัตราส่วนบุคลากรสายสนับสนุนจำแนกตามคุณวุฒิ

บุคลากร สายสนับสนุน	ป.โท	ป.ตรี	ต่ำกว่า ป.ตรี
	50	427	187



### อัตราส่วนบุคลากรที่ดำรงตำแหน่งทางวิชาการ

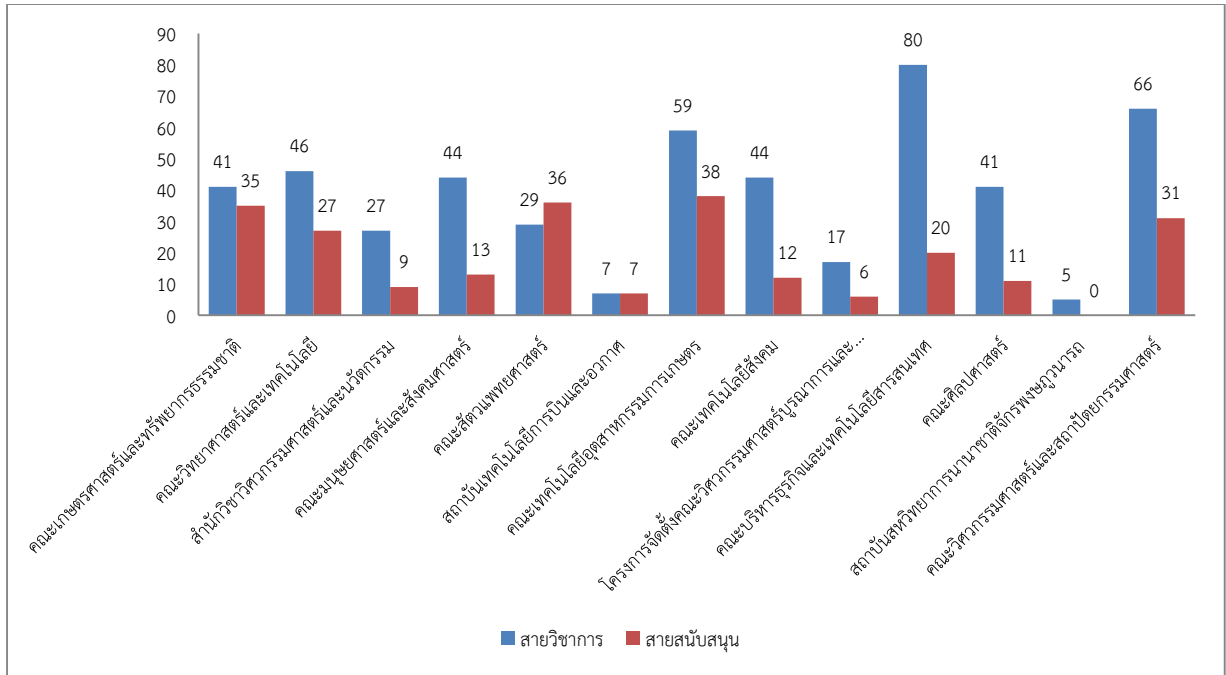
ประเภท	จำนวน	ร้อยละ
รองศาสตราจารย์	13	2.57
ผู้ช่วยศาสตราจารย์	160	31.62
อาจารย์	333	65.81
รวม	506	100



### จำนวนบุคลากรสายวิชาการและสายสนับสนุนเปรียบเทียบเป็นคณะ

คณะ	สายวิชาการ	สายสนับสนุน
คณะเกษตรศาสตร์และทรัพยากรธรรมชาติ	41	35
คณะวิทยาศาสตร์และเทคโนโลยี	46	27
สำนักวิชาวิศวกรรมศาสตร์และนวัตกรรม	27	9
คณะมนุษยศาสตร์และสังคมศาสตร์	44	13
คณะสัตวแพทยศาสตร์	29	36
สถาบันเทคโนโลยีการบินและอวกาศ	7	7
คณะเทคโนโลยีอุตสาหกรรมเกษตร	59	38
คณะเทคโนโลยีสังคม	44	12
โครงการจัดตั้งคณะวิศวกรรมศาสตร์บูรณาการและเทคโนโลยี	17	6
คณะบริหารธุรกิจและเทคโนโลยีสารสนเทศ	80	20
คณะศิลปศาสตร์	41	11
สถาบันสหวิทยาการนานาชาติจักรพงษ์ภูวนารถ	5	0
คณะวิศวกรรมศาสตร์และสถาปัตยกรรมศาสตร์	66	31





ข้อมูล ณ เดือน กุมภาพันธ์ พ.ศ. 2566