

รายงานผลการดำเนินงานตามแผนบริหารและพัฒนาบุคลากร
มหาวิทยาลัยเทคโนโลยีราชมงคลตะวันออก
ประจำปีงบประมาณ พ.ศ. ๒๕๖๕

โดย กองบริหารงานบุคคล สำนักงานอธิการบดี
มหาวิทยาลัยเทคโนโลยีราชมงคลตะวันออก

บทที่ ๑

บทนำ

๑. สภาพทั่วไป

มหาวิทยาลัยเทคโนโลยีราชมงคลเป็นสถาบันการศึกษาในระดับอุดมศึกษาที่ให้บริการการศึกษาและผลิตทรัพยากรมนุษย์ที่มีคุณค่าให้กับสังคมไทยเป็นระยะเวลายาวนานนับร้อยจากการสถาปนาในนาม “วิทยาลัยเทคโนโลยีและอาชีวศึกษา” วันที่ ๒๗ กุมภาพันธ์ ๒๕๑๘ เป็นวันที่พระราชบัญญัติ “วิทยาลัยเทคโนโลยีและอาชีวศึกษา” ได้ถูกประกาศในราชกิจจานุเบกษาและมีผลบังคับใช้เพื่อผลิตครูอาชีวศึกษาระดับปริญญาตรีให้การศึกษาทางด้านอาชีพทั้งระดับต่ำกว่าปริญญาตรี ระดับปริญญาตรีและประกาศนียบัตรชั้นสูงทำการวิจัยส่งเสริมการศึกษาทางด้านวิชาชีพและให้บริการทางวิชาการแก่สังคม

มหาวิทยาลัยเทคโนโลยีราชมงคลตระวันออกเป็นมหาวิทยาลัยด้านวิทยาศาสตร์และเทคโนโลยีจัดตั้งขึ้นตามพระราชบัญญัติมหาวิทยาลัยเทคโนโลยีราชมงคล พ.ศ. ๒๕๔๘ ซึ่งได้รับการประกาศในราชกิจจานุเบกษาและมีผลบังคับใช้ตั้งแต่วันที่ ๑๙ มกราคม ๒๕๔๘ เป็นต้นมาโดยในพระราชบัญญัติฉบับนี้ได้กำหนดให้รวมกลุ่มวิทยาเขตในสังกัดสถาบันเทคโนโลยีราชมงคลจำนวน ๔ วิทยาเขตและ ๑ คณะตามมาตรา ๖๕(๓) ได้แก่ วิทยาเขตจักรพงษ์ ภูวนารถ วิทยาเขตอุเทนถวาย วิทยาเขตบางพระ วิทยาเขตจันทบุรี และคณะเกษตรศาสตร์บางพระ พร้อมทั้งให้ยกฐานะขึ้นเป็นมหาวิทยาลัยเทคโนโลยีราชมงคลตระวันออกตามมาตรา ๕(๓) มหาวิทยาลัยเทคโนโลยีราชมงคลตระวันออกจัดการศึกษาทั้งในระดับปริญญาตรีและระดับต่ำกว่าปริญญาตรีในสาขาวิชาชีพต่าง ๆ กระจายอยู่ตามวิทยาเขตในสังกัดทั้ง ๔ แห่งตามความเชี่ยวชาญเฉพาะทางของแต่ละวิทยาเขตซึ่งหน่วยงานแต่ละแห่งของมหาวิทยาลัยฯ ล้วนมีประวัติในการก่อตั้งและจัดการศึกษาด้านวิชาชีพไม่น้อยกว่า ๕๐ ปี ดังนั้น มหาวิทยาลัยเทคโนโลยีราชมงคลตระวันออกจึงจัดเป็นมหาวิทยาลัยทางด้านวิทยาศาสตร์และเทคโนโลยี ๑ ใน ๑๕ แห่งที่จัดการศึกษาระดับปริญญาสายวิชาชีพด้วยความเชี่ยวชาญมาอย่างยาวนานแห่งหนึ่งของประเทศไทย

โดยในพระราชบัญญัติฉบับนี้ได้กำหนดให้รวมกลุ่มวิทยาเขตในสังกัดสถาบันเทคโนโลยีราชมงคลจำนวน ๔ วิทยาเขตและ ๑ คณะตามมาตรา ๖๕(๓) ได้แก่ วิทยาเขตบางพระ วิทยาเขตอุเทนถวาย วิทยาเขตจักรพงษ์ ภูวนารถ วิทยาเขตจันทบุรี คณะเกษตรศาสตร์บางพระ

มีคณะต่างๆ ที่รับผิดชอบในการจัดการเรียนการสอนในมหาวิทยาลัยเทคโนโลยีราชมงคลตระวันออก ดังนี้

๑. คณะเกษตรศาสตร์และทรัพยากรธรรมชาติ
๒. คณะวิทยาศาสตร์และเทคโนโลยี
๓. คณะมนุษยศาสตร์และสังคมศาสตร์
๔. คณะวิศวกรรมศาสตร์และสถาปัตยกรรมศาสตร์
๕. คณะเทคโนโลยีอุตสาหกรรมเกษตร
๖. คณะเทคโนโลยีสังคม
๗. คณะบริหารธุรกิจและเทคโนโลยีสารสนเทศ
๘. คณะศิลปศาสตร์
๙. คณะสัตวแพทยศาสตร์
๑๐. สถาบันเทคโนโลยีการบิน

ทั้งนี้ เพื่อให้ภารกิจของมหาวิทยาลัยฯ มีประสิทธิภาพและประสิทธิผลมากยิ่งขึ้น จึงกำหนดให้มีหน่วยงานสนับสนุนดังนี้

๑. สำนักงานอธิการบดี
๒. สำนักส่งเสริมวิชาการและงานทะเบียน
๓. สำนักวิทยบริการและเทคโนโลยีสารสนเทศ

๔. สถาบันวิจัยและพัฒนา

๕. สำนักงานวิทยาเขตจันทบุรี

ปัจจุบันมหาวิทยาลัยเทคโนโลยีราชมงคลตะวันออก ตั้งอยู่เลขที่ ๔๓ หมู่ ๖ ตำบลบางพระ อำเภอศรีราชา จังหวัดชลบุรี มีเขตพื้นที่จัดการการศึกษา ๓ เขตพื้นที่ ได้แก่ เขตพื้นที่จักรพงษ์ภูวนารถ เขตพื้นที่อุเทนถวาย และวิทยาเขตจันทบุรี

และตามประกาศกระทรวงศึกษาธิการ ได้แบ่งส่วนราชการสำนักงานอธิการบดีในมหาวิทยาลัยเทคโนโลยีราชมงคลตะวันออก ตามมาตรา ๖ และมาตรา ๙ วรรคสอง แห่งพระราชบัญญัติมหาวิทยาลัยเทคโนโลยีราชมงคล พ.ศ. ๒๕๔๘ ลงวันที่ ๒๔ เมษายน ๒๕๕๐ ดังนี้

๑. กองกลาง

๒. กองคลัง

๓. กองนโยบายและแผน

๔. กองบริหารงานบุคคล

๕. กองพัฒนานักศึกษา

๒. โครงสร้างและภารกิจของกองบริหารงานบุคคล

ประกอบด้วย ๕ งาน ได้แก่

๒.๑ งานบริหารงานทั่วไป

๒.๒ งานบริหารงานบุคคล

๒.๓ งานทะเบียนและประวัติ

๒.๔ งานพัฒนาบุคลากร

๒.๕ งานสวัสดิการบุคลากร

๒.๖ งานบริหารงานบุคคลวิทยาเขตจันทบุรี

๒.๗ งานบริหารงานบุคคลเขตพื้นที่จักรพงษ์ภูวนารถ

๒.๘ งานบริหารงานบุคคลเขตพื้นที่อุเทนถวาย

โครงสร้างภารกิจทางการบริหาร

กองบริหารงานบุคคล เป็นหน่วยงานสนับสนุนในการบริหารงานมหาวิทยาลัย มีหน้าที่รับผิดชอบปฏิบัติงานให้บริการด้านการบริหารงานบุคคล การบริหารงานโดยทั่วไปของสายการบังคับบัญชา ในกองบริหารงานบุคคล จะมีอธิการบดี และรองอธิการบดีฝ่ายบริหาร เป็นผู้บังคับบัญชาควบคุมดูแล สั่งการ รับผิดชอบในการดำเนินงานของกองบริหารงานบุคคล ส่วนการบริหารงานภายในกองบริหารงานบุคคลมีผู้อำนวยการกองบริหารงานบุคคล เป็นผู้บังคับบัญชา รับผิดชอบการบริหารงาน และมีหัวหน้างานเป็นผู้บังคับบัญชาในระดับงานตามลำดับชั้น ภายใต้นโยบายและการบริหารงานของอธิการบดี รองอธิการบดี และผู้ช่วยอธิการบดี ในส่วนภารกิจของกองบริหารงานบุคคล มีหน้าที่รับผิดชอบควบคุมดูแลงานการบริหารงานบุคคล โดยมีการดำเนินงานตามนโยบายของมหาวิทยาลัย การวางแผนกำลังคน การสรรหา การดำรงรักษาบุคลากร การประเมินผลการปฏิบัติงาน และมีการจัดทำฐานข้อมูลบุคลากรด้วยระบบสารสนเทศ ทั้งมหาวิทยาลัย ดำเนินงานเกี่ยวกับทะเบียนประวัติบุคลากรทั้งมหาวิทยาลัย การขอพระราชทานเครื่องราชอิสริยาภรณ์ การพัฒนาบุคลากร การลาศึกษา ฝึกอบรม การดูงานทั้งในประเทศและต่างประเทศ และปฏิบัติการวิจัย ณ ต่างประเทศ ทูตการศึกษา ฝึกอบรมและดูงาน รวมทั้งการดำเนินงานด้านกฎหมายที่เกี่ยวข้องกับมหาวิทยาลัย นอกจากนี้เป็นหน่วยงานดำเนินการเกี่ยวกับการประชุมคณะกรรมการบริหารงานบุคคลมหาวิทยาลัย และการประชุมคณะกรรมการพิจารณาตำแหน่งทางวิชาการ (ก.พ.ต.) โดยมีหน่วยงานย่อยภายในกองบริหารงานบุคคล รับผิดชอบงานเฉพาะด้าน สรุปได้ดังนี้

งานบุคลากร

มีหน้าที่รับผิดชอบเกี่ยวกับ ด้านการวางแผนอัตรากำลังคน การสรรหาบุคคล เข้ารับราชการและเข้าเป็นพนักงานในสถาบันอุดมศึกษา โดยการคัดเลือก สอบคัดเลือก และสอบแข่งขัน การจัดสอบ การบรรจุ แต่งตั้ง โอน ย้าย สับเปลี่ยน ตัดโอน เปลี่ยนตำแหน่ง เลื่อนระดับ การเลื่อนระดับ การเปลี่ยนตำแหน่ง ย้ายหน่วยงาน การขอกำหนดตำแหน่งทางวิชาการ ดำเนินงานการขอรอบกำหนดตำแหน่งประเพณีวิชาการและตำแหน่งผู้บริหาร เพื่อให้ได้รับเงินประจำตำแหน่ง ตลอดจนทำหน้าที่เป็นหน่วยงานรองรับงานให้กับที่ประชุม ก.พ.ต. มหาวิทยาลัย ตลอดจนให้คำปรึกษา แนะนำที่เกี่ยวกับงานบริหารงานบุคคล และการให้บริการข้อมูลบุคลากรแก่หน่วยงานทั้งภายในและภายนอก โดยนำเทคโนโลยีสารสนเทศเชื่อมโยงกับการให้บริการด้านต่าง ๆ และปฏิบัติงานด้านอื่น ๆ ที่เกี่ยวข้อง

งานทะเบียนและประวัติ

มีหน้าที่รับผิดชอบเกี่ยวกับ ข้อมูลประวัติข้าราชการพลเรือนในสถาบันอุดมศึกษา พนักงานในสถาบันอุดมศึกษา ลูกจ้างประจำ และลูกจ้างชั่วคราว โดยบันทึกความเคลื่อนไหวเกี่ยวกับการดำรงตำแหน่งในปัจจุบัน การเลื่อนขั้นเงินเดือน ปรับวุฒิและอัตราเงินเดือน เลื่อนขั้นเงินเดือนข้าราชการ พนักงานในสถาบันอุดมศึกษา ลูกจ้างประจำ และลูกจ้างชั่วคราว กำหนดอัตราเงินเดือน ค่าจ้าง เกษียณอายุราชการ การลาศึกษา ฝึกอบรม ศึกษานอกหลักสูตร ลงในสมุดประวัติ หรือ ก.พ.๗ และในฐานข้อมูลบุคลากร ทำการตรวจสอบคุณสมบัติ การศึกษา ฝึกอบรม สถิติวันลาของข้าราชการ พนักงานและลูกจ้างประจำ แจ้งเรื่องการเปลี่ยนค่านำหน้าชื่อ ชื่อตัวนามสกุล ตรวจสอบทำเรื่องบำเหน็จบำนาญและเวลาทวีคูณ ดำเนินการขอพระราชทานเพลิงศพ รวมทั้งให้บริการการทำบัตรประจำตัวข้าราชการ ข้าราชการบำนาญ พนักงานในสถาบันอุดมศึกษา ลูกจ้างประจำ และลูกจ้างชั่วคราว โดยเชื่อมโยงข้อมูลในระบบบุคลากร จัดเตรียมข้อมูลประวัติส่วนตัวข้าราชการและลูกจ้างประจำเพื่อจัดตั้งฐานข้อมูลในการเบิกจ่ายตรงเงินเดือนและค่าจ้างประจำ ตรวจสอบข้อมูลประวัติส่วนตัวข้าราชการและลูกจ้างประจำเพื่อเข้าโครงการจ่ายตรงค่ารักษาพยาบาล รวมทั้งการดำเนินการขออนุมัติ ลาติดตามคู่สมรส ณ ต่างประเทศ การลาไปประกอบพิธีอัยย์ นอกจากนี้ยังดูแลงานเครื่องราชอิสริยาภรณ์ทั้งหมด และปฏิบัติงานด้านอื่น ๆ ที่เกี่ยวข้อง

งานพัฒนาบุคลากร

มีหน้าที่รับผิดชอบเกี่ยวกับ การเป็นหน่วยงานในการดำเนินการพัฒนา บุคลากรทั้งข้าราชการ พนักงานในสถาบันอุดมศึกษา และลูกจ้างมหาวิทยาลัยในลักษณะต่าง ๆ รวมทั้งโครงการพัฒนาบุคลากรของมหาวิทยาลัย ให้เป็นไปตามระเบียบ ข้อบังคับ และสอดคล้องกับนโยบายของมหาวิทยาลัย อันได้แก่การดำเนินการเรื่องทุนศึกษา ฝึกอบรม ศึกษานอกหลักสูตร จากแหล่งทุนทั้งภายในประเทศและต่างประเทศ ทุนส่งเสริมการไปเสนองผลงานทางวิชาการ ณ ต่างประเทศ และทุนสนับสนุนการเพิ่มพูนความรู้ ณ ต่างประเทศ การดำเนินการเกี่ยวกับลาศึกษา ฝึกอบรม ศึกษานอกหลักสูตร สัมมนา ประชุม ทั้งในและต่างประเทศ และการประสานงานในเรื่องดังกล่าวกับหน่วยงานภายนอกที่เกี่ยวข้อง ได้แก่ สำนักงาน ก.พ. สำนักงานคณะกรรมการการอุดมศึกษา ตลอดจนการไปปฏิบัติงานเพื่อเพิ่มพูนความรู้ทางวิชาการ การดำเนินการจัดและการเข้าร่วมการประชุม อบรม สัมมนา ทั้งภายในและภายนอกมหาวิทยาลัย การขออนุมัติไปเพิ่มพูนความรู้ทางวิชาการ และปฏิบัติงานด้านอื่น ๆ ที่เกี่ยวข้อง

งานสวัสดิการบุคลากร

มีหน้าที่รับผิดชอบเกี่ยวกับ การดำเนินการเกี่ยวกับสวัสดิการเคหะสงเคราะห์ ดำเนินการเกี่ยวกับเงินกู้อาคารสงเคราะห์ ดำเนินการโครงการ ธอส. กบข. ดำเนินการเกี่ยวกับสวัสดิการบ้านพักของมหาวิทยาลัย ดำเนินการจัดทำหนังสือรับรอง/หนังสือผ่านสิทธิ์ในการขอกู้เงินกับธนาคารต่าง ๆ ดำเนินการจัดทำทะเบียนคุมการเบิกจ่ายเงินสวัสดิการของมหาวิทยาลัย และปฏิบัติงานด้านอื่น ๆ ที่เกี่ยวข้อง

๓. อัตรากำลัง

จำนวนบุคลากรของกองบริหารงานบุคคล ประกอบด้วย ๒๗ คน

๓.๑ นางสาวสมัญญา พิมพ์าลัย ผู้อำนวยการกองบริหารงานบุคคล

๓.๒ นางเฉลิมวรรณ บัวขาว หัวหน้างานบริหารงานทั่วไป

๓.๓ นางสาวแสงจันทร์ เทียบพิมพ์ หัวหน้างานทะเบียนและประวัติ

๓.๔ นางชนิกานต์ สวัสดิ์วอ หัวหน้างานบริหารงานบุคคล

๓.๕ นางสาวอมรรัตน์ ทองเยี่ยม บุคลากร

๓.๖ นางสาวจุฑารัตน์ ศรีทอง เจ้าหน้าที่บริหารงานทั่วไป

๓.๗ นางสาวฐิติมา ชันเดช บุคลากร

๓.๘ นางสาวสิริพิชยา พร้อมเพรียง บุคลากร

๓.๙ นางสาวจารุวรรณ ชุมทอง บุคลากร

๓.๑๐ นางชิตขวัญ บำรุงวงศ์ บุคลากร

๓.๑๑ นางสาวนารี ตัดใจดี บุคลากร

๓.๑๒ นางสาวชนิตา วุฒิศาวาปี บุคลากร

๓.๑๓ นางสาวณัฐรดา นันผาย บุคลากร

๓.๑๔ นางสาวศตวรรษพร กิจแก้ว เจ้าหน้าที่บริหารงานทั่วไป

๓.๑๕ นางสาวน้ำฝน ตรีภักดิ์ บุคลากร

๓.๑๖ นายณัฐภัก อิมเอิบ บุคลากร

๓.๑๗ นางสาวศิวิชัยญา พระเดโช นักปฏิบัติการอุดมศึกษา

๓.๑๘ นางสาวสกาเดือน แสงงาม นักปฏิบัติการอุดมศึกษา

งานบริหารงานบุคคลวิทยาเขตจันทบุรี

๓.๑๙ นายเกษมพงศ์ วิทยศักดิ์พันธุ์ หัวหน้างานบริหารงานบุคคลวิทยาเขตจันทบุรี

๓.๒๐ นางปราณีต สมพล บุคลากร

๓.๒๑ นางสาวฉวีวลัย วรรณทนะ บุคลากร

๓.๒๒ นางสาวเกศสิริ เขียดชู บุคลากร

งานบริหารงานบุคคลเขตพื้นที่จักรพงษ์ภูวนารถ

๓.๒๓ นางสาวญานิศา เทียงสนิท หัวหน้างานบริหารงานบุคคลเขตพื้นที่จักรพงษ์ภูวนารถ

๓.๒๔ นางสาวพิมพ์ขวัญ พันธุ์น้อย บุคลากร

๓.๒๕ นางอัญชลี แจ็งกิจ เจ้าหน้าที่ปฏิบัติงานอุดมศึกษา

งานบริหารงานบุคคลเขตพื้นที่อุเทนถวาย

๓.๒๖ นางสาวนันทาวดี แยมเจริญ หัวหน้างานบริหารงานบุคคลเขตพื้นที่อุเทนถวาย

๓.๒๗ นางสาวน้ำผึ้ง คำมาก บุคลากร

บทที่ ๒
รายงานผลการดำเนินงาน

๑. การดำเนินการเกี่ยวกับการสรรหาบุคลากร
ข้อมูลอัตรากำลัง ณ วันที่ ๓๐ กันยายน ๒๕๖๕

จำนวนบุคลากรสายวิชาการ จำแนกตามประเภทบุคลากร คณะ และตำแหน่งทางวิชาการ ปี 2565 (ข้อมูล ณ เดือนกันยายน พ.ศ. 2565)

คณะ	ข้าราชการพลเรือน					พนักงานในสถาบันฯ					พนักงานราชการ					ลูกจ้างชั่วคราว					ลูกจ้างชั่วคราวชาวต่างชาติ					พนักงานตามภารกิจ					รวมทั้งสิ้น											
	ศ.	รศ.	ผศ.	อ.	ผู้ประ ภษา	รวม	ศ.	รศ.	ผศ.	อ.	ผู้ประ ภษา	รวม	ศ.	รศ.	ผศ.	อ.	ผู้ประ ภษา	รวม	ศ.	รศ.	ผศ.	อ.	ผู้ประ ภษา	รวม	ศ.	รศ.	ผศ.	อ.	ผู้ประ ภษา	รวม	ศ.	รศ.	ผศ.	อ.	ผู้ประ ภษา	รวม						
วิทยาเขตบางพระ	0	2	22	21	0	45	-	2	31	108	0	141	-	-	-	-	-	-	-	-	-	0	0	0	-	-	-	1	0	1	-	-	0	6	0	6	-	4	53	136	0	193
คณะเกษตรศาสตร์และทรัพยากรธรรมชาติ	-	1	4	3	-	8	-	-	9	24	-	33	-	-	-	-	-	-	-	-	-	-	0	0	0	-	-	-	-	-	-	-	-	1	-	1	-	1	13	28	0	42
คณะวิทยาศาสตร์และเทคโนโลยี	-	1	6	10	-	17	-	-	8	22	-	30	-	-	-	-	-	-	-	-	-	-	0	0	0	-	-	-	-	-	-	-	-	-	-	0	-	1	14	32	0	47
สำนักวิชาวิศวกรรมศาสตร์และนวัตกรรม	-	-	2	5	-	7	-	-	4	11	-	15	-	-	-	-	-	-	-	-	-	-	-	-	-	-	-	-	-	-	-	-	-	4	-	4	0	6	20	0	26	
คณะมนุษยศาสตร์และสังคมศาสตร์	-	-	6	2	-	8	-	-	3	29	-	32	-	-	-	-	-	-	-	-	-	-	0	0	0	-	-	-	1	-	1	-	-	-	-	-	0	9	32	0	41	
คณะสัตวแพทยศาสตร์	-	-	4	1	-	5	-	2	6	16	-	24	-	-	-	-	-	-	-	-	-	-	-	-	-	-	-	-	-	-	-	-	-	-	-	-	2	10	17	0	29	
สถาบันเทคโนโลยีการบินและอวกาศ	-	-	-	-	-	-	-	-	1	6	-	7	-	-	-	-	-	-	-	-	-	-	0	0	0	-	-	-	-	-	-	-	-	1	-	1	-	-	1	6	0	8
วิทยาเขตจันทบุรี	-	2	16	6	0	24	-	2	35	58	0	95	-	-	-	2	0	2	-	-	-	0	0	0	-	-	-	2	0	2	-	-	3	-	3	-	4	51	71	0	126	
คณะเทคโนโลยีอุตสาหกรรมและการเกษตร	-	2	10	3	-	15	-	2	19	22	-	43	-	-	-	1	-	1	-	-	-	-	0	0	0	-	-	-	-	-	0	-	-	2	-	2	-	4	29	28	0	61
คณะเทคโนโลยีสังคม	-	-	3	3	-	6	-	-	6	31	-	37	-	-	-	1	-	1	-	-	-	-	0	0	0	-	-	-	2	-	2	-	-	1	-	1	-	-	9	38	0	47
โครงการจัดตั้งคณะวิศวกรรมศาสตร์บูรณาการและน	-	-	3	-	-	3	-	-	10	5	-	15	-	-	-	-	-	0	-	-	-	-	0	0	0	-	-	-	-	-	0	-	-	-	-	-	-	13	5	0	18	
วิทยาเขตจักรพงษ์สุวรรณภ	-	1	5	16	0	22	-	1	21	82	0	104	-	-	-	-	-	-	-	-	-	0	0	0	-	-	-	1	0	1	-	-	2	-	2	-	2	26	101	0	129	
คณะบริหารธุรกิจและเทคโนโลยีสารสนเทศ	-	1	3	10	-	14	-	-	19	47	-	66	-	-	-	-	-	-	-	-	-	-	0	0	0	-	-	-	-	-	0	-	-	2	-	2	-	1	22	59	0	82
คณะศิลปศาสตร์	-	-	2	5	-	7	-	-	1	33	-	34	-	-	-	-	-	-	-	-	-	-	0	0	0	-	-	-	1	-	1	-	-	-	-	-	0	-	3	39	0	42
สถาบันสหวิทยาการนานาชาติจักรพงษ์สุวรรณภ	-	-	-	1	-	1	-	1	1	2	-	4	-	-	-	-	-	-	-	-	-	-	0	0	0	-	-	-	-	-	0	-	-	-	-	0	-	1	1	3	0	5
วิทยาเขตอุเทนถวาย	-	2	13	17	0	32	-	1	8	28	0	37	-	-	-	-	-	-	-	-	-	-	-	-	-	-	-	-	-	-	-	-	1	-	1	-	3	21	46	0	70	
คณะวิศวกรรมศาสตร์และสถาปัตยกรรมศาสตร์	-	2	13	17	-	32	-	1	8	28	-	37	-	-	-	-	-	-	-	-	-	-	-	-	-	-	-	-	-	-	-	-	1	-	1	-	3	21	46	0	70	
รวมทั้งสิ้น	-	7	56	60	0	123	-	6	95	276	0	377	-	-	-	2	0	2	-	-	-	0	0	0	-	-	-	4	0	4	-	-	0	12	0	12	-	13	151	354	0	518

จำนวนบุคลากรสายวิชาการ จำแนกตามประเภทบุคลากร คณะ และวุฒิการศึกษา ปี 2565 (ข้อมูล ณ เดือนกันยายน พ.ศ. 2565)

คณะ	ข้าราชการพลเรือน				พนักงานในสถาบันฯ					พนักงานราชการ					ลูกจ้างชั่วคราว					ลูกจ้างชั่วคราวชาวต่างชาติ					พนักงานตามภารกิจ					รวมทั้งสิ้น						
	ป.เอก	ป.โท	ป.ตรี	ผู้บริหาร	รวม	ป.เอก	ป.โท	ป.ตรี	ผู้บริหาร	รวม	ป.เอก	ป.โท	ป.ตรี	ผู้บริหาร	รวม	ป.เอก	ป.โท	ป.ตรี	ผู้บริหาร	รวม	ป.เอก	ป.โท	ป.ตรี	ผู้บริหาร	รวม	ป.เอก	ป.โท	ป.ตรี	ผู้บริหาร	รวม						
วิทยาเขตบางพระ	20	24	1	0	45	65	75	1	0	141	0	0	0	0	0	0	0	0	0	0	0	0	0	1	0	1	1	5	0	0	6	86	104	3	0	193
คณะเกษตรศาสตร์และทรัพยากรธรรมชาติ	5	2	1		8	18	15	-	-	33	-	-	-	-	0	-	-	-	-	0	-	-	-	-	-	0	-	1	-	-	1	23	18	1	0	42
คณะวิทยาศาสตร์และเทคโนโลยี	8	9	-		17	14	16	-	-	30	-	-	-	-	0	-	-	-	-	0	-	-	-	-	-	0	-	-	-	-	0	22	25	0	0	47
สำนักวิชาวิศวกรรมศาสตร์และนวัตกรรม	3	4	-		7	5	10	-	-	15	-	-	-	-	0	-	-	-	-	0	-	-	-	-	-	0	-	4	-	-	4	8	18	0	0	26
คณะมนุษยศาสตร์และสังคมศาสตร์	3	5	-		8	10	22	-	-	32	-	-	-	-	0	-	-	-	-	0	-	-	-	1	-	1	-	-	-	-	0	13	27	1	0	41
คณะสัตวแพทยศาสตร์	1	4	-		5	15	9	-	-	24	-	-	-	-	0	-	-	-	-	0	-	-	-	-	-	0	-	-	-	-	0	16	13	0	0	29
สถาบันเทคโนโลยีการบินและอวกาศ	-	-	-		-	3	3	1	-	7	-	-	-	-	0	-	-	-	-	0	-	-	-	-	-	0	1	-	-	-	1	4	3	1	0	8
วิทยาเขตจันทบุรี	7	14	3	0	24	26	69	0	0	95	-	-	2	0	2	-	0	0	0	0	-	0	2	0	0	2	-	3	0	0	3	33	86	7	0	126
คณะเทคโนโลยีอุตสาหกรรมและการเกษตร	4	9	2		15	13	30	-	-	43	-	-	1	-	1	-	-	-	-	0	-	-	-	-	-	0	-	2	-	-	2	17	41	3	-	61
คณะเทคโนโลยีสังคม	2	3	1		6	9	28	-	-	37	-	-	1	-	1	-	-	-	-	0	-	-	2	-	-	2	-	1	-	-	1	11	32	4	-	47
โครงการจัดตั้งคณะวิศวกรรมศาสตร์บูรณาการและ	1	2	-		3	4	11	-	-	15	-	-	-	-	0	-	-	-	-	0	-	-	-	-	-	0	-	-	-	-	0	5	13	0	-	18
วิทยาเขตจักรพงษ์วานรฉ	5	17	0	0	22	45	59	0	0	104	-	-	-	-	0	-	0	0	-	0	-	0	1	0	0	1	-	2	0	0	2	50	78	1	0	129
คณะบริหารธุรกิจและเทคโนโลยีสารสนเทศ	2	12	-		14	27	39	-	-	66	-	-	-	-	0	-	-	-	-	0	-	-	-	-	-	0	-	2	-	-	2	29	53	0	-	82
คณะศิลปศาสตร์	2	5	-		7	14	20	-	-	34	-	-	-	-	0	-	-	-	-	0	-	-	1	-	-	1	-	-	-	-	0	16	25	1	-	42
สถาบันสหวิทยาการนานาชาติจักรพงษ์วานรฉ	1	-	-		1	4	-	-	-	4	-	-	-	-	0	-	-	-	-	0	-	-	-	-	-	0	-	-	-	-	0	5	0	0	-	5
วิทยาเขตอุเทนถวาย	6	24	2	0	32	16	21	-	-	37	-	-	-	-	0	-	-	-	-	-	-	-	-	-	-	-	1	-	-	-	1	23	45	2	0	70
คณะวิศวกรรมศาสตร์และสถาปัตยกรรมศาสตร์	6	24	2		32	16	21	-	-	37	-	-	-	-	0	-	-	-	-	0	-	-	-	-	-	0	1	-	-	-	1	23	45	2	-	70
รวมทั้งสิ้น	38	79	6	0	123	152	224	1	0	377	-	-	2	0	2	-	0	0	0	0	-	0	4	0	0	4	2	10	0	0	12	192	313	13	0	518

จำนวนบุคลากรสายสนับสนุน จำแนกตามประเภทบุคลากร หน่วยงาน และวุฒิการศึกษา ปี 2565 (ข้อมูล ณ เดือนกันยายน พ.ศ. 2565)

คณะ/สำนัก/สถาบัน	ข้าราชการพลเรือน					พนักงานในสถาบันฯ				พนักงานราชการ				ลูกจ้างประจำ				ลูกจ้างชั่วคราว				พนักงานตามภารกิจ					รวมทั้งสิ้น									
	ป.เอก	ป.โท	ป.ตรี	ต่ำกว่าป.ตรี	รวม	ป.เอก	ป.โท	ป.ตรี	รวม	ป.เอก	ป.โท	ป.ตรี	ต่ำกว่าป.ตรี	รวม	ป.เอก	ป.โท	ป.ตรี	ต่ำกว่าป.ตรี	รวม	ป.เอก	ป.โท	ป.ตรี	ต่ำกว่าป.ตรี	ผู้ทรงคุณวุฒิ	รวม	ป.เอก	ป.โท	ป.ตรี	ต่ำกว่าป.ตรี	ผู้ทรงคุณวุฒิ	รวม					
วิทยาเขตบางพระ	0	3	5	0	8	0	38	171	209	0	0	8	4	12	0	0	5	1	6	0	0	4	1	5	0	2	116	108	4	230	0	43	309	114	4	470
คณะเกษตรศาสตร์และทรัพยากรธรรมชาติ	-	-	-	-	0	-	2	5	7	-	-	1	-	1	-	-	-	-	0	-	-	-	-	0	-	-	8	17	-	25	0	2	14	17	0	33
- งานฟาร์มมหาวิทยาลัย	-	-	-	-	0	-	-	-	0	-	-	-	-	0	-	-	-	-	0	-	-	-	-	0	-	-	1	2	-	3	0	0	1	2	0	3
สถาบันบัวราชมงคลตะวันออก	-	-	-	-	0	-	-	1	1	-	-	-	-	0	-	-	-	-	0	-	-	-	-	0	-	-	7	5	1	13	0	0	8	5	1	14
คณะวิทยาศาสตร์และเทคโนโลยี	-	-	1	-	1	-	1	5	6	-	-	-	2	2	-	-	-	-	0	-	-	-	-	0	-	1	7	10	-	18	0	2	13	12	0	27
สำนักวิชาวิศวกรรมศาสตร์และนวัตกรรม	-	-	-	-	0	-	-	1	1	-	-	1	-	1	-	-	-	-	0	-	-	-	-	0	-	-	3	3	-	6	0	0	5	3	0	8
คณะมนุษยศาสตร์และสังคมศาสตร์	-	1	-	-	1	-	1	4	5	-	-	1	-	1	-	-	-	-	0	-	-	-	-	0	-	-	1	5	-	6	0	2	6	5	0	13
คณะสัตวแพทยศาสตร์	-	-	-	-	0	-	5	3	8	-	-	-	-	0	-	-	-	-	0	-	-	-	-	0	-	-	17	5	-	22	0	5	20	5	0	30
- โรงพยาบาลสัตว์	-	-	-	-	0	-	-	-	0	-	-	-	-	0	-	-	-	-	0	-	-	-	-	0	-	1	-	5	-	6	0	1	0	5	0	6
สถาบันเทคโนโลยีการบินและอวกาศ	-	-	-	-	0	-	-	3	3	-	-	-	-	0	-	-	-	-	0	-	-	-	-	0	-	-	3	1	-	4	0	0	6	1	0	7
สำนักงานอธิการบดี	-	-	-	-	0	-	-	8	8	-	-	-	-	0	-	-	-	-	0	-	-	-	-	0	-	-	4	1	1	6	0	0	12	1	1	14
- สำนักงานโครงการอันเนื่องมาจากพระราชดำริ	-	-	-	-	0	-	1	-	1	-	-	-	-	0	-	-	-	-	0	-	-	-	-	0	-	-	1	-	-	1	0	1	1	0	0	2
- สำนักงานศูนย์บ่มเพาะวิสาหกิจ	-	-	-	-	0	-	-	-	0	-	-	-	-	0	-	-	-	-	0	-	-	-	-	0	-	-	2	-	-	2	0	0	2	0	0	2
- สำนักงานนวัตกรรมเพื่อการศึกษาและการเรียนรู้ตลอด	-	-	-	-	0	-	-	-	0	-	-	-	-	0	-	-	-	-	0	-	-	-	-	0	-	-	2	-	-	2	0	0	2	0	0	2
- สำนักงานสภามหาวิทยาลัย	-	-	-	-	0	-	-	3	3	-	-	-	-	0	-	-	-	-	0	-	-	-	-	0	-	-	-	-	-	0	0	0	3	0	0	3
- สำนักงานตรวจสอบภายใน	-	-	-	-	0	-	1	3	4	-	-	-	-	0	-	-	-	-	0	-	-	-	-	0	-	-	-	-	-	0	0	1	3	0	0	4
- สำนักงานประกันคุณภาพ	-	-	-	-	0	-	-	3	3	-	-	-	-	0	-	-	-	-	0	-	-	-	-	0	-	-	-	1	1	2	0	0	3	1	1	5
- สำนักงานยุทธศาสตร์	-	-	-	-	0	-	1	6	7	-	-	-	-	0	-	-	-	-	0	-	-	-	-	0	-	-	9	4	-	13	0	1	15	4	0	20
- สำนักงานกฎหมาย	-	-	-	-	0	-	-	5	5	-	-	-	-	0	-	-	-	-	0	-	-	-	-	0	-	-	-	-	-	0	0	0	5	0	0	5
- ศูนย์สนับสนุนการวิจัยและทดสอบวัสดุวิศวกรรม	-	-	-	-	0	-	-	2	2	-	-	-	-	0	-	-	-	-	0	-	-	-	-	0	-	-	2	1	-	3	0	0	4	1	0	5
- สำนักงานบัณฑิตศึกษา	-	-	-	-	0	-	-	-	0	-	-	-	-	0	-	-	-	-	0	-	-	-	-	0	-	-	2	-	-	2	0	0	2	0	0	2
- กองกลาง	-	-	-	-	0	-	1	2	3	-	-	-	1	1	-	-	1	-	1	-	-	2	-	2	-	-	3	38	-	41	0	1	8	39	0	48
- กองคลัง	-	-	-	-	0	-	3	44	47	-	-	2	1	3	-	-	1	-	1	-	-	-	-	0	-	-	11	-	-	11	0	3	58	1	0	62
- กองนโยบายและแผน	-	-	1	-	1	-	6	16	22	-	-	-	-	0	-	-	-	-	0	-	-	-	-	0	-	-	3	1	-	4	0	6	20	1	0	27
- กองบริหารงานบุคคล	-	-	-	-	0	-	6	17	23	-	-	1	-	1	-	-	-	-	0	-	-	-	-	0	-	-	1	1	-	2	0	6	19	1	0	26
- กองพัฒนานักศึกษา	-	1	-	-	1	-	1	6	7	-	-	-	-	0	-	-	2	1	3	-	-	-	-	0	-	-	2	2	-	4	0	2	10	3	0	15
- ศูนย์บูรณาการข้อมูลเพื่อขับเคลื่อนยุทธศาสตร์ เขต	-	1	2	-	3	-	-	-	0	-	-	-	-	0	-	-	-	-	0	-	-	-	-	0	-	-	-	-	-	0	0	1	2	0	0	3
- ศูนย์วิจัยและพัฒนานวัตกรรมเพื่อการเป็นผู้ประกอบ	-	-	-	-	0	-	1	1	2	-	-	-	-	0	-	-	-	-	0	-	-	-	-	0	-	-	-	-	-	0	0	1	1	0	0	2
สำนักส่งเสริมวิชาการและงานทะเบียน	-	-	-	-	0	-	4	10	14	-	-	2	-	2	-	-	-	-	0	-	-	2	-	2	-	-	11	2	-	13	0	4	25	2	0	31
- สภาวิชาการ	-	-	-	-	0	-	1	-	1	-	-	-	-	0	-	-	-	-	0	-	-	-	-	0	-	-	-	-	-	0	0	1	0	0	0	1
สำนักวิทยบริการและเทคโนโลยีสารสนเทศ	-	-	1	-	1	-	1	18	19	-	-	-	-	0	-	-	1	-	1	-	-	-	1	1	-	-	14	4	-	18	0	1	34	5	0	40

จำนวนบุคลากรสายสนับสนุน จำแนกตามประเภทบุคลากร หน่วยงาน และวุฒิการศึกษา ปี 2565 (ข้อมูล ณ เดือนกันยายน พ.ศ. 2565)

คณะ/สำนัก/สถาบัน	ข้าราชการพลเรือน					พนักงานในสถาบันฯ				พนักงานราชการ				ลูกจ้างประจำ				ลูกจ้างชั่วคราว				พนักงานตามภารกิจ					รวมทั้งสิ้น									
	ป.เอก	ป.โท	ป.ตรี	ต่ำกว่าป.ตรี	รวม	ป.เอก	ป.โท	ป.ตรี	รวม	ป.เอก	ป.โท	ป.ตรี	ต่ำกว่าป.ตรี	รวม	ป.เอก	ป.โท	ป.ตรี	ต่ำกว่าป.ตรี	รวม	ป.เอก	ป.โท	ป.ตรี	ต่ำกว่าป.ตรี	ผู้ทรงคุณวุฒิ	รวม	ป.เอก	ป.โท	ป.ตรี	ต่ำกว่าป.ตรี	ผู้ทรงคุณวุฒิ	รวม					
สถาบันวิจัยและพัฒนา	-	-	-	-	0	-	2	5	7	-	-	-	-	0	-	-	-	-	0	-	-	-	-	0	-	-	2	-	1	3	0	2	7	0	1	10
วิทยาเขตจันทบุรี	0	1	1	0	2	0	2	13	15	0	0	8	6	14	0	0	0	4	4	0	0	0	1	1	0	0	28	28	0	56	0	3	50	39	0	92
สำนักงานวิทยาเขตจันทบุรี	-	-	-	-	0	-	1	6	7	-	-	-	2	2	-	-	-	2	2	-	-	-	-	0	-	-	9	10	-	19	0	1	15	14	0	30
- กิจกรรมหอพักนักศึกษา	-	-	-	-	0	-	-	-	0	-	-	-	-	0	-	-	-	-	0	-	-	-	-	0	-	-	-	6	-	6	0	0	0	6	0	6
คณะเทคโนโลยีอุตสาหกรรมและการเกษตร	-	1	-	-	1	-	-	4	4	-	-	5	4	9	-	-	-	1	1	-	-	-	-	0	-	-	9	1	-	10	0	1	18	6	0	25
- งานฟาร์มมหาวิทยาลัย	-	-	-	-	0	-	-	-	0	-	-	-	-	0	-	-	-	-	0	-	-	-	-	0	-	-	3	10	-	13	0	0	3	10	0	13
คณะเทคโนโลยีสังคม	-	-	1	-	1	-	1	3	4	-	-	2	-	2	-	-	-	-	0	-	-	-	-	0	-	-	4	1	-	5	0	1	10	1	0	12
โครงการจัดตั้งคณะวิศวกรรมศาสตรบูรณาการและเทคโนโลยี	-	-	-	-	0	-	-	-	0	-	-	1	-	1	-	-	-	1	1	-	-	-	1	1	-	-	3	-	-	3	0	0	4	2	0	6
วิทยาเขตจรัลพงษวณารถ	0	0	1	0	1	0	2	9	11	0	0	3	1	4	0	0	0	5	5	0	0	0	0	0	0	0	23	6	0	29	0	2	36	12	0	50
สำนักงานเขตพื้นที่จักรพงษวณารถ	-	-	1	-	1	-	-	1	1	-	-	3	1	4	-	-	-	-	0	-	-	-	-	0	-	-	9	3	-	12	0	0	14	4	0	18
คณะบริหารธุรกิจและเทคโนโลยีสารสนเทศ	-	-	-	-	0	-	-	6	6	-	-	-	-	0	-	-	-	5	5	-	-	-	-	0	-	-	7	2	-	9	0	0	13	7	0	20
คณะศิลปศาสตร์	-	-	-	-	0	-	2	2	4	-	-	-	-	0	-	-	-	-	0	-	-	-	-	0	-	-	7	1	-	8	0	2	9	1	0	12
สถาบันสหวิทยาการนานาชาติจักรพงษวณารถ	-	-	-	-	0	-	-	-	0	-	-	-	-	0	-	-	-	-	0	-	-	-	-	0	-	-	-	-	-	0	0	0	0	0	0	0
วิทยาเขตอุเทนถวาย	0	0	2	0	2	0	2	10	12	0	0	0	0	0	0	0	0	7	7	0	0	0	0	0	0	0	5	16	0	21	0	2	17	23	0	42
สำนักงานเขตพื้นที่อุเทนถวาย	-	-	1	-	1	-	1	3	4	-	-	-	-	0	-	-	-	-	0	-	-	-	-	0	-	-	2	11	-	13	0	1	6	11	0	18
คณะวิศวกรรมศาสตร์และสถาปัตยกรรมศาสตร์	-	-	1	-	1	-	1	7	8	-	-	-	-	0	-	-	-	7	7	-	-	-	-	0	-	-	3	4	-	7	0	1	11	11	0	23
สถาบันนวัตกรรมก่อสร้างฯ	-	-	-	-	0	-	-	-	0	-	-	-	-	0	-	-	-	-	0	-	-	-	-	0	-	-	-	1	-	1	0	0	0	1	0	1
รวมทั้งสิ้น	0	4	9	0	13	0	44	203	247	0	0	19	11	30	0	0	5	17	22	0	0	4	2	6	0	2	172	158	4	336	0	50	412	188	4	654

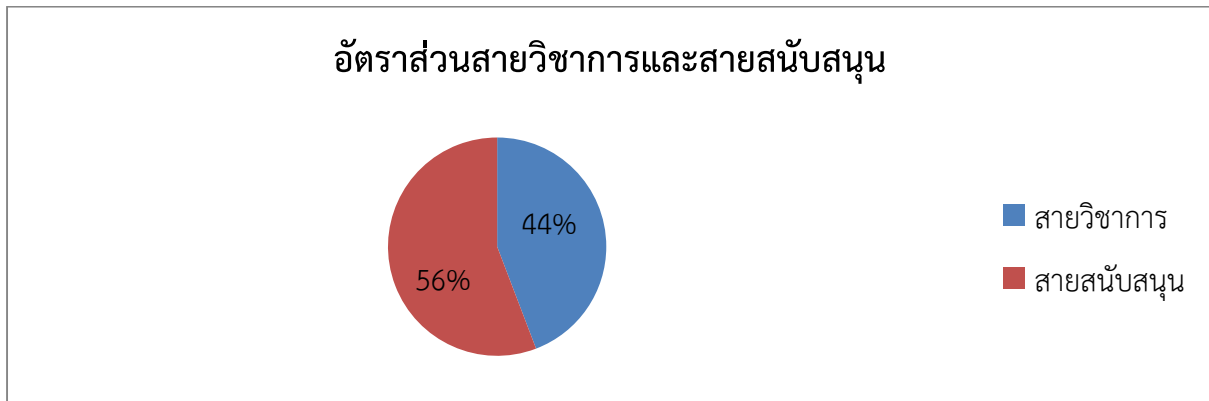
หมายเหตุ : นับรวม แม่บ้าน, ลูกจ้างมหาวิทยาลัย, เจ้าหน้าที่ซ่อมบำรุง, พนักงานขับรถยนต์, พนักงานขับเครื่องจักรกลขนาดเบา, พนักงานขับเครื่องจักรกลขนาดหนัก

อัตราส่วนของบุคลากรในมหาวิทยาลัยเทคโนโลยีราชมงคลตะวันออก

อัตราส่วนสายวิชาการและสายสนับสนุน

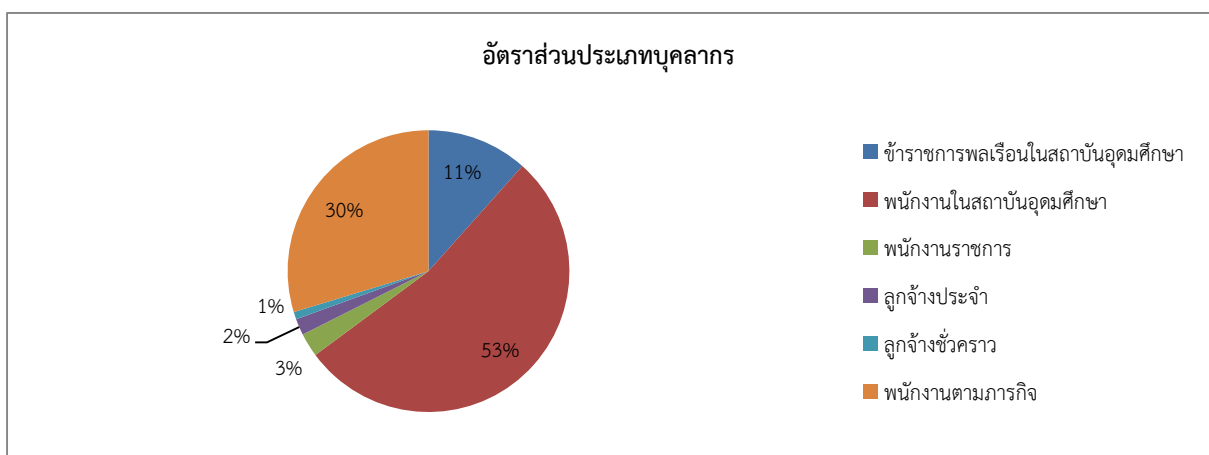
ประเภท	จำนวน	ร้อยละ
สายวิชาการ	518	44.20
สายสนับสนุน	654	55.80
รวม	1,172	100

หมายเหตุ : นับรวม แม่บ้าน, ลูกจ้างมหาวิทยาลัย, เจ้าหน้าที่ซ่อมบำรุง, พนักงานขับรถยนต์, พนักงานขับเครื่องจักรกลขนาดเบา, พนักงานขับเครื่องจักรกลขนาดหนักฯ



อัตราส่วนประเภทของบุคลากร

ประเภท	จำนวน	ร้อยละ
ข้าราชการ	136	11.61
พนักงานในสถาบันอุดมศึกษา	624	53.24
พนักงานราชการ	32	2.73
ลูกจ้างประจำ	22	1.88
ลูกจ้างชั่วคราว	10	0.85
พนักงานตามภารกิจ	348	29.69
รวม	1,172	100



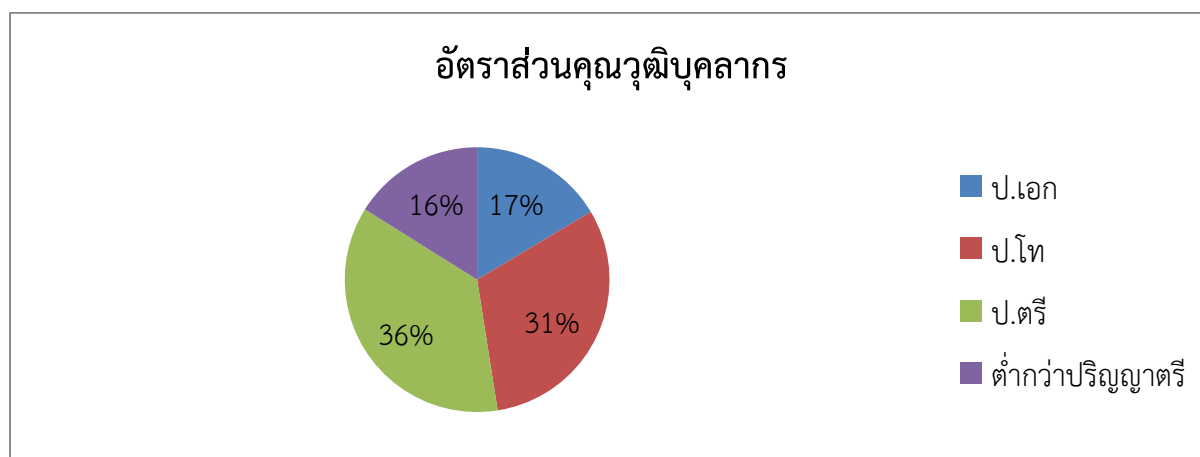
อัตราส่วนประเภทของบุคลากรแยกสายวิชาการและสายสนับสนุน

ประเภท	สายวิชาการ	ร้อยละ	สายสนับสนุน	ร้อยละ
ข้าราชการ	123	10.49	13	1.11
พนักงานใน สถาบันอุดมศึกษา	377	32.17	247	21.08
พนักงานราชการ	2	0.17	30	2.56
ลูกจ้างประจำ	0	0	22	1.88
ลูกจ้างชั่วคราว	4	0.34	6	0.51
พนักงานตามภารกิจ	12	1.02	336	28.67
รวม	518	44.19	654	55.81

อัตราส่วนคุณวุฒิบุคลากรในมหาวิทยาลัยเทคโนโลยีราชมงคลตะวันออก

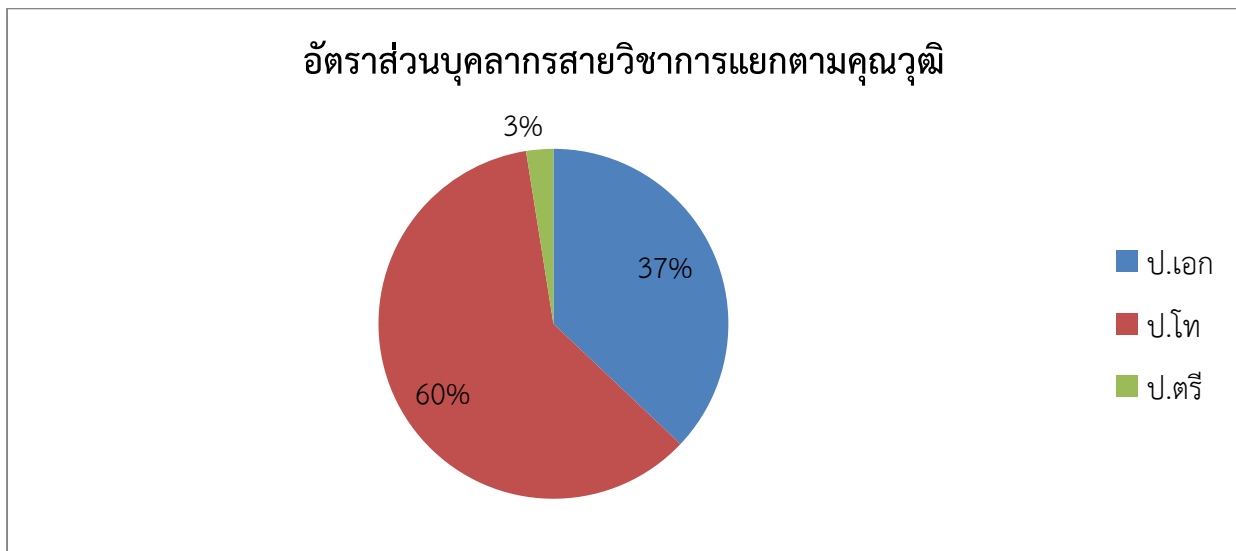
ประเภท	จำนวน	ร้อยละ
ป.เอก	192	16.44
ป.โท	363	31.08
ป.ตรี	425	36.39
ต่ำกว่าปริญญาตรี	188	16.09
รวม	1,168	100

*หมายเหตุ ผู้ทรงคุณวุฒิ ไม่ได้นำมาคำนวณ 4 คน



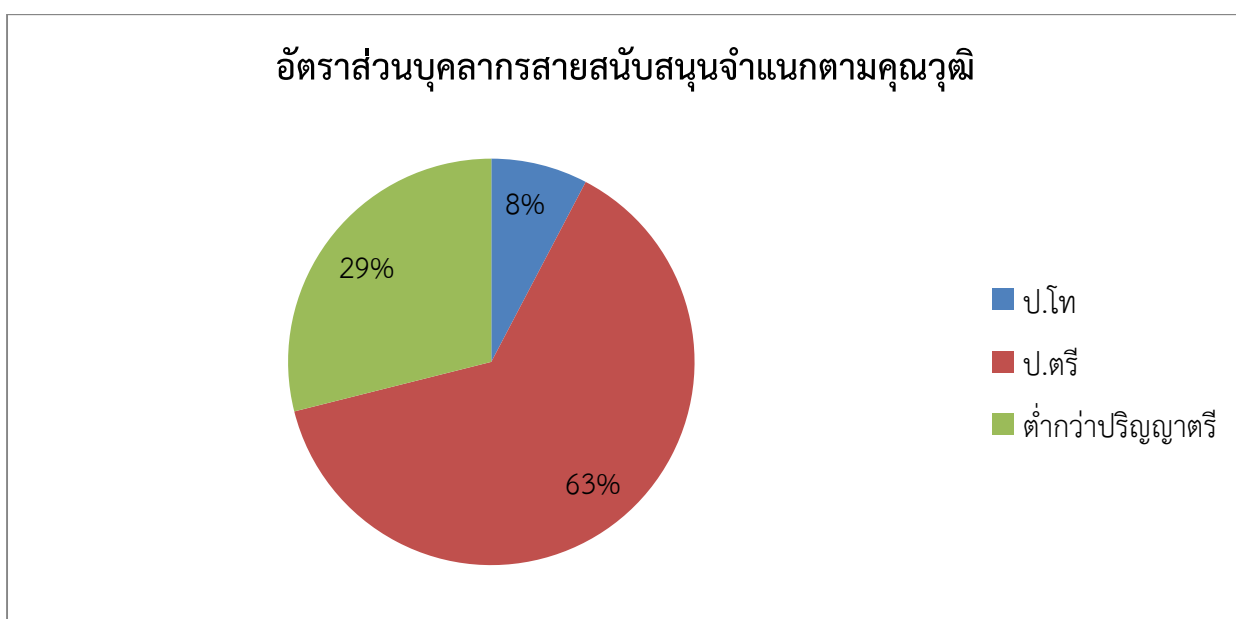
คุณวุฒิบุคลากรสายวิชาการ

บุคลากร สายวิชาการ	ป.เอก	ป.โท	ป.ตรี
	192	313	13



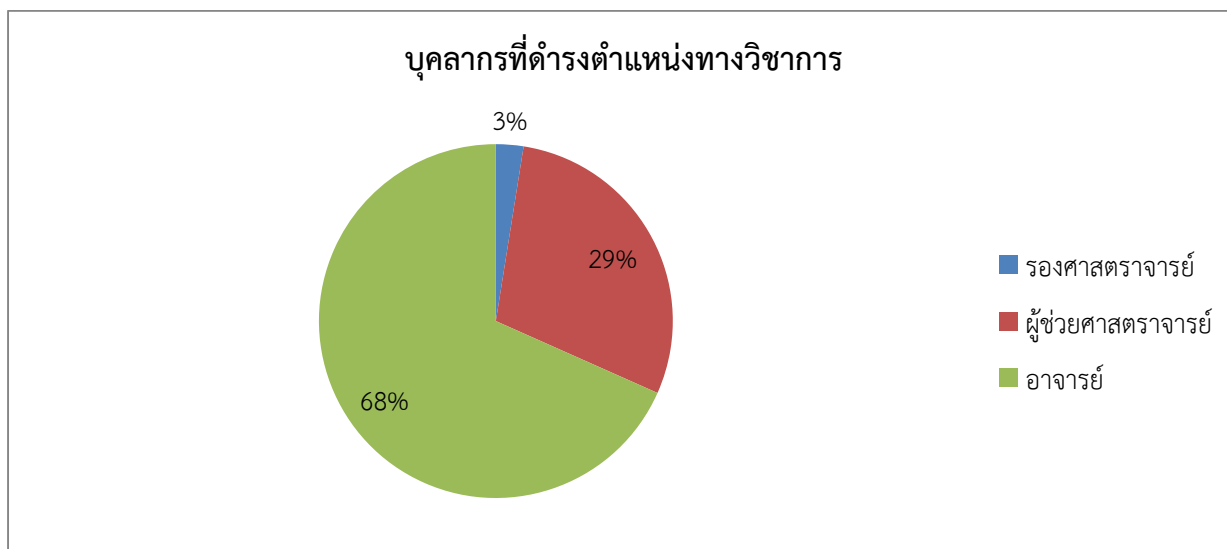
อัตราส่วนบุคลากรสายสนับสนุนจำแนกตามคุณวุฒิ

บุคลากร สายสนับสนุน	ป.โท	ป.ตรี	ต่ำกว่า ป.ตรี
	50	412	188



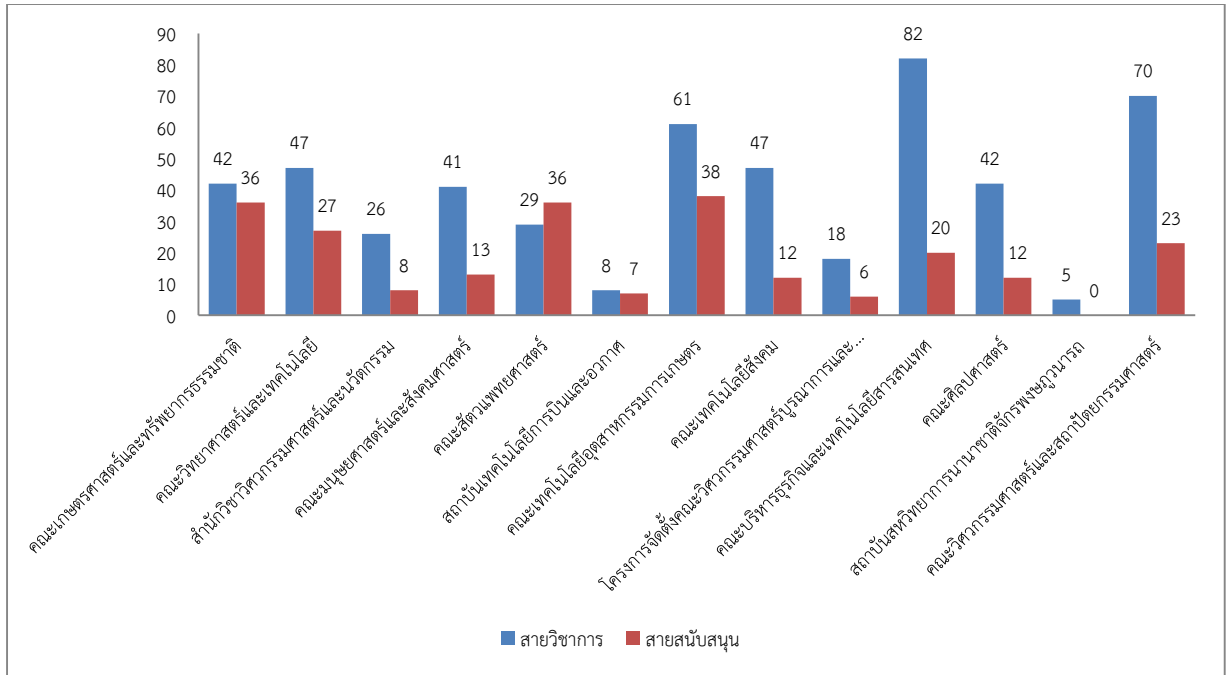
อัตราส่วนบุคลากรที่ดำรงตำแหน่งทางวิชาการ

ประเภท	จำนวน	ร้อยละ
รองศาสตราจารย์	13	2.51
ผู้ช่วยศาสตราจารย์	151	29.15
อาจารย์	354	68.34
รวม	518	100



จำนวนบุคลากรสายวิชาการและสายสนับสนุนเปรียบเทียบเป็นคณะ

คณะ	สายวิชาการ	สายสนับสนุน
คณะเกษตรศาสตร์และทรัพยากรธรรมชาติ	42	36
คณะวิทยาศาสตร์และเทคโนโลยี	47	27
สำนักวิชาวิศวกรรมศาสตร์และนวัตกรรม	26	8
คณะมนุษยศาสตร์และสังคมศาสตร์	41	13
คณะสัตวแพทยศาสตร์	29	36
สถาบันเทคโนโลยีการบินและอวกาศ	8	7
คณะเทคโนโลยีอุตสาหกรรมเกษตร	61	38
คณะเทคโนโลยีสังคม	47	12
โครงการจัดตั้งคณะวิศวกรรมศาสตร์บูรณาการและเทคโนโลยี	18	6
คณะบริหารธุรกิจและเทคโนโลยีสารสนเทศ	82	20
คณะศิลปศาสตร์	42	12
สถาบันสหวิทยาการนานาชาติจักรพงษ์ภูวนารถ	5	0
คณะวิศวกรรมศาสตร์และสถาปัตยกรรมศาสตร์	70	23



ข้อมูล ณ เดือน กันยายน พ.ศ. 2565

การสรรหาบุคลากรใหม่ การเปลี่ยนแปลงเกี่ยวกับบุคลากร

๑.๑ จำนวนบุคลากรประเภทพลเรือนในสถาบันอุดมศึกษา พนักงานในสถาบันอุดมศึกษา พนักงานราชการ ลูกจ้างประจำ และลูกจ้างชั่วคราว

๑.๑.๑ ข้าราชการพลเรือนในสถาบันอุดมศึกษา

สายวิชาการ	จำนวน	๑๖๒	ราย
สายสนับสนุน	จำนวน	๑๗	ราย

๑.๑.๒ พนักงานในสถาบันอุดมศึกษา

สายวิชาการ	จำนวน	๓๕๑	ราย
สายสนับสนุน	จำนวน	๑๙๕	ราย

๑.๑.๓ พนักงานราชการ

สายวิชาการ	จำนวน	๒	ราย
สายสนับสนุน	จำนวน	๒๖	ราย

๑.๑.๔ ลูกจ้างประจำ จำนวน ๔๓ ราย

๑.๑.๕ ลูกจ้างชั่วคราว

สายวิชาการ	จำนวน	๑๔	ราย
ชาวต่างชาติ	จำนวน	๖	ราย
สายสนับสนุน	จำนวน	๓๘๐	ราย

๑.๒ การให้ข้าราชการพลเรือนในสถาบันอุดมศึกษาไปช่วยราชการ จำนวน ๑ ราย ดังนี้

๑.๒.๑ นายอนันต์ พงศ์ธรรมาพานิช ตำแหน่งอาจารย์ คณะวิศวกรรมศาสตร์และสถาปัตยกรรมศาสตร์ ไปช่วยราชการที่ศูนย์ประสานการปฏิบัติที่ ๔ กองอำนวยการรักษาความมั่นคงภายในราชอาณาจักร

๑.๓ การลาออกจากราชการของข้าราชการพลเรือนในสถาบันอุดมศึกษา พนักงานในสถาบันอุดมศึกษา พนักงานราชการ ลูกจ้างประจำ และลูกจ้างชั่วคราว

๑.๓.๑ ข้าราชการพลเรือนในสถาบันอุดมศึกษา จำนวน ๒ ราย

- (๑) นางสาวอนุสรณ์ วิเศษสิงห์ ตำแหน่งอาจารย์ คณะวิทยาศาสตร์และเทคโนโลยี
- (๒) นางเอ็นดู พิมพ์กี ตำแหน่งนักวิชาการและเงินและบัญชี สำนักงานวิทยาเขตจันทบุรี

๑.๓.๒ พนักงานในสถาบันอุดมศึกษา จำนวน ๓ ราย ดังนี้

- (๑) นางสาวนิศาตร์ตัน อนุตรวัฒนกุล ตำแหน่งอาจารย์ ปฏิบัติหน้าที่ ณ คณะศิลปศาสตร์
- (๒) นายวิญญู ปรอยกระโทก ตำแหน่งอาจารย์ ปฏิบัติหน้าที่ ณ คณะบริหารธุรกิจและเทคโนโลยี

สารสนเทศ

- (๓) นางสาวปวีร์นุช สดคมขำ ตำแหน่งอาจารย์ ปฏิบัติหน้าที่ ณ คณะเทคโนโลยีสังคม

๑.๓.๓ พนักงานตามภารกิจ จำนวน ๒๕ ราย ดังนี้

(๑) นางสาวพิชยาภรณ์ รุ่งรัตน์ ตำแหน่งเจ้าหน้าที่บริหารงานทั่วไป ปฏิบัติหน้าที่ ณ สำนักงานศูนย์บ่มเพาะวิสาหกิจ

(๒) นางสาวนลินนิภา เพ็งผล ตำแหน่งเจ้าหน้าที่บริหารงานธุรการ ปฏิบัติหน้าที่ ณ คณะวิทยาศาสตร์และเทคโนโลยี

(๓) นางสาวกนกรัตน์ เบญจมาศ ตำแหน่งนักวิชาการศึกษา ปฏิบัติหน้าที่ ณ คณะวิทยาศาสตร์และเทคโนโลยี

(๔) นายณัฐชัย กองมูล ตำแหน่งพนักงานขับรถยนต์ ปฏิบัติหน้าที่ ณ กองกลาง

(๕) นางสาวกมลทิพย์ อินทศิริ ตำแหน่งนักวิทยาศาสตร์ ปฏิบัติหน้าที่ ณ คณะสัตวแพทยศาสตร์

(๖) นายชนาธิป ทิมयोगโย ตำแหน่งพนักงานขับรถยนต์ ปฏิบัติหน้าที่ ณ กองกลาง

(๗) นางสาวนันทวัน สมสามารถ ตำแหน่งเจ้าหน้าที่บริหารงานธุรการ ปฏิบัติหน้าที่ ณ คณะวิทยาศาสตร์และเทคโนโลยี

(๘) นายภัทรารุช ไททอง ตำแหน่งพนักงานขับรถยนต์ ปฏิบัติหน้าที่ ณ กองกลาง

(๙) นางสาวชนิดา นามสุดโท ตำแหน่งเจ้าหน้าที่วิจัย ปฏิบัติหน้าที่ ณ กองคลัง

(๑๐) นายอัครินทร์ แซ่แต้ ตำแหน่งพนักงานขับรถยนต์ ปฏิบัติหน้าที่ ณ กองกลาง

(๑๑) นางสาวสุพัชฌา ออดทอง ตำแหน่งนักการภารโรง ปฏิบัติหน้าที่ ณ คณะสัตวแพทยศาสตร์

(๑๒) นางสาวสุกัญญา อุดม ตำแหน่งเจ้าหน้าที่บริหารงานธุรการ ปฏิบัติหน้าที่ ณ คณะวิทยาศาสตร์และเทคโนโลยี

(๑๓) นางสาววิไลวรรณ ไยเมือง ตำแหน่งเจ้าหน้าที่บริหารงานธุรการ ปฏิบัติหน้าที่ ณ คณะวิทยาศาสตร์และเทคโนโลยี

(๑๔) นางสาววิลาสินี คชเดช ตำแหน่งอาจารย์ ปฏิบัติหน้าที่ ณ คณะมนุษยศาสตร์และสังคมศาสตร์

(๑๕) นายสมจิตร ชาติวงษ์ ตำแหน่งคนงาน ปฏิบัติหน้าที่ ณ คณะเกษตรศาสตร์และทรัพยากรธรรมชาติ

(๑๖) นางสาวปรียาภรณ์ ธรรมศิริรักษ์ ตำแหน่งนักประชาสัมพันธ์ ปฏิบัติหน้าที่ ณ กองกลาง

(๑๗) นางสาววรรณิ์ เจริญทรัพย์พานิช ตำแหน่งอาจารย์ ปฏิบัติหน้าที่ ณ คณะมนุษยศาสตร์และสังคมศาสตร์

(๑๘) นางสาวทศวรรณ โอสุวรรณ ตำแหน่งเจ้าหน้าที่บริหารงานทั่วไป ปฏิบัติหน้าที่ ณ คณะวิทยาศาสตร์และเทคโนโลยี

(๑๙) นางสาวรัตติยา ตาลทอง ตำแหน่งนักประชาสัมพันธ์ ปฏิบัติหน้าที่ ณ กองกลาง

(๒๐) นางสาวกนกกาญจน์ พรหมน้ำ ตำแหน่งคนงาน ปฏิบัติหน้าที่ ณ กองพัฒนานักศึกษา

(๒๑) นางสาวเกษรา สนโชค ตำแหน่งเจ้าหน้าที่ห้องปฏิบัติการ ปฏิบัติหน้าที่ ณ คณะเกษตรศาสตร์และทรัพยากรธรรมชาติ

(๒๒) นางสาวริศรา มะโนรัตน์ ตำแหน่งนักวิทยาศาสตร์ ปฏิบัติหน้าที่ ณ คณะสัตวแพทยศาสตร์

๑.๕ ตารางสรุปการเปิดรับสมัครพนักงานในสถาบันอุดมศึกษา

ตำแหน่งวิชาการ (สอบคัดเลือก)			
หน่วยงานที่เปิดสอบ	คุณสมบัติ/ จำนวน	ผู้สอบผ่าน/ไม่มีผู้สมัคร	เลขที่ อัตรา
คณะมนุษยศาสตร์และสังคมศาสตร์ ๑. สาขาวิชาการบัญชี ๒. สาขาวิชาศึกษาทั่วไป ๓. สาขาวิชาเอกการประกันวินาศภัย	ปริญญาโท/เอก ๑ อัตรา ปริญญาโท/เอก ๑ อัตรา ปริญญาเอก ๑ อัตรา	นางสาวณธกร กัญจนราพงศ์ นางสาวพินิตา โตบุญเรือง นายรัฐชาติ กาญจนภูมิ	๒๐๕๗๓ ๒๐๕๖๙ ๒๐๕๘๐
คณะสัตวแพทยศาสตร์ ๑. อาจารย์	ปริญญาเอก ๑ อัตรา	นางสาวดารกา ทองไทยนนท์	๒๐๓๔๖
คณะเกษตรศาสตร์และทรัพยากรธรรมชาติ ๑. สาขาวิชาสัตวศาสตร์ ๒. สาขาวิชาวิศวกรรมเกษตรและเทคโนโลยี ๓. สาขาวิชาวิศวกรรมเกษตรและเทคโนโลยี	ปริญญาเอก ๑ อัตรา ปริญญาเอก ๑ อัตรา ปริญญาเอก ๒ อัตรา	นายรณชัย พรหมชาติ นายเกรียงไกร رایณะสุข นายนเรนทร บุญส่ง นายอนุวัฒน์ ภาชนะวรรณ	๒๐๑๗๑ ๒๐๑๔๐ ๒๐๑๗๕ ๒๐๑๗๓
คณะวิทยาศาสตร์และเทคโนโลยี ๑. สาขาวิชาเทคโนโลยีสารสนเทศและการสื่อสาร ๒. สาขาวิชาพัฒนาผลิตภัณฑ์อุตสาหกรรมเกษตร	ปริญญาโท/เอก ๑ อัตรา ปริญญาเอก ๑ อัตรา	นายสุเมธ ดาราพิสุทธิ์ นางสาวพีรรัตน์ ดวงดี	๒๐๖๕๘ ๒๐๖๕๖
สำนักวิชาวิศวกรรมศาสตร์และนวัตกรรม ๑. สาขาวิชาวิศวกรรมอุตสาหกรรมและโลจิสติกส์	ปริญญาโท ๑ อัตรา	นายศุภัทร ศีลาออย	๒๐๓๙๙
สถาบันเทคโนโลยีการบินและอวกาศ ๑. อาจารย์ ๒. อาจารย์	ปริญญาเอก ๑ อัตรา ปริญญาโท ๑ อัตรา	นางสาวสุรีย์พร ดิษฐ์สุวรรณ ไม่มีผู้สมัครสอบคัดเลือก	๒๐๗๒๖ -
คณะเทคโนโลยีสังคม ๑. สาขาวิชาเทคโนโลยีโลจิสติกส์ ๒. สาขาวิชาธุรกิจเกษตรดิจิทัล ๓. สาขาวิชาภาษาอังกฤษเพื่ออุตสาหกรรมธุรกิจบริการ ๔. สาขาวิชาศิลปศาสตร์ประยุกต์	ปริญญาโท ๑ อัตรา ปริญญาโท/เอก ๑ อัตรา ปริญญาโท/เอก ๑ อัตรา ปริญญาโท/เอก ๑ อัตรา	นางพุลศิริ ประคองภักดิ์ นายกษิตศ พร้อมเพราะ ไม่มีผู้สมัครสอบคัดเลือก นางสาวนัชชา แสงพรรณค	๒๐๒๓๓ ๒๐๒๕๔ - ๒๐๒๗๒
โครงการจัดตั้งคณะวิศวกรรมศาสตร์บูรณาการและ เทคโนโลยี วิทยาเขตจันทบุรี ๑. สาขาวิชาวิศวกรรมอุตสาหกรรม ๒. สาขาวิชาวิศวกรรมอุตสาหกรรม	ปริญญาเอก ๑ อัตรา ปริญญาโท ๑ อัตรา	นายฐานา นามประดิษฐ์ นายณัฐพล ที่รัก	๒๐๘๙๐ ๒๐๗๙๑

ตำแหน่งวิชาการ (สอบคัดเลือก)			
หน่วยงานที่เปิดสอบ	คุณวุฒิ/ จำนวน	ผู้สอบผ่าน/ไม่มีผู้สมัคร	เลขที่ อัตรา
คณะศิลปศาสตร์ ๑. สาขาวิชาการจัดการการกีฬา	ปริญญาเอก ๒ อัตรา	นายวิศิษฐ์ กาญจนภาค นางศศิรินทร์ แก่นจันทร์หอม	๒๐๕๓๔ ๒๐๓๙๒
คณะวิศวกรรมศาสตร์และสถาปัตยกรรมศาสตร์			
๑. สาขาวิชาวิศวกรรมก่อสร้าง	ปริญญาเอก ๑ อัตรา	นายพรณรงค์ เลื่อนเพ็ชร	๒๐๘๑๔
๒. สาขาวิชาวิศวกรรมโยธา	ปริญญาเอก ๑ อัตรา	นายรัชชัย ปัญญาคิด	๒๐๗๘๑
๓. สาขาวิชาวิศวกรรมก่อสร้าง	ปริญญาโท ๑ อัตรา	นางสาวสมจิตนา แขวงแก้ว	๒๐๗๙๓
๔. สาขาวิชาเทคโนโลยีสถาปัตยกรรม	ปริญญาโท ๑ อัตรา	ไม่มีผู้สมัครสอบคัดเลือก	-
๕. สาขาวิชาสถาปัตยกรรมภายใน	ปริญญาโท ๑ อัตรา	นางสาวรวินันท์ ลอยเมฆ	๒๐๗๙๐
ตำแหน่งวิชาการ (สอบแข่งขัน)			
หน่วยงานที่เปิดสอบ	คุณวุฒิ/ จำนวน	ผู้สอบผ่าน/ไม่มีผู้สมัคร	เลขที่ อัตรา
คณะศิลปศาสตร์ ๑. สาขาวิชาศึกษาทั่วไป	ปริญญาโท/เอก ๑ อัตรา	นายประจักษ์ วิฑูรเศรษฐ์	๒๐๔๗๒
ตำแหน่งประเภททั่วไป (สอบแข่งขัน)			
ศูนย์สนับสนุนการวิจัยและทดสอบวัสดุวิศวกรรม ๑. วิศวกร	ปริญญาตรี ๑ อัตรา	ไม่มีผู้สมัครสอบแข่งขัน	-
สถาบันบวรราชมงคลตะวันออก ๑. นักวิจัย	ปริญญาโท ๑ อัตรา	นายมนัส อารีย์	๒๐๑๓๑
กองคลัง ๑. นักวิชาการเงินและบัญชี	ปริญญาตรี ๓ อัตรา	นางสาวอัญรัตน์ แก้วกุล นางสาวอรอนงค์ ทับกระโทก นางกฤตติกา ดีสุ่ม	๒๐๑๓๔ ๒๐๐๓๘ ๒๐๐๙๙
๒. เจ้าหน้าที่บริหารงานทั่วไป	ปริญญาตรี ๑ อัตรา	นางสาววนิดา คิวรัมย์	๒๐๖๓๓
กองนโยบายและแผน ๑. นักวิเคราะห์นโยบายและแผน	ปริญญาตรี ๑ อัตรา	นางสาวพิชญา โกมลวัฒน์พงศ์	๒๐๐๖๐
๒. เจ้าหน้าที่บริหารงานทั่วไป	ปริญญาตรี ๑ อัตรา	นางสาวพรรณภัทร แสงสว่าง	๒๐๐๘๘
สำนักงานเขตพื้นที่จักรพงษ์ขุนารถ ๑. เจ้าหน้าที่บริหารงานทั่วไป	ปริญญาตรี ๑ อัตรา	นายธีรศักดิ์ หนูเมฆ	๒๐๐๖๗
กองกลาง ๑. เจ้าหน้าที่บริหารงานทั่วไป	ปริญญาตรี ๒ อัตรา	อยู่ระหว่างดำเนินการสอบแข่งขัน	-
สำนักงานตรวจสอบภายใน ๑. นักวิชาการเงินและบัญชี	ปริญญาตรี ๑ อัตรา	อยู่ระหว่างดำเนินการสอบแข่งขัน	-
สำนักส่งเสริมวิชาการและงานทะเบียน ๑. นักวิชาการศึกษา	ปริญญาตรี ๒ อัตรา	อยู่ระหว่างดำเนินการสอบแข่งขัน	-
สำนักงานโครงการอันเนื่องมาจากพระราชดำริ ๑. เจ้าหน้าที่บริหารงานทั่วไป	ปริญญาตรี ๑ อัตรา	อยู่ระหว่างดำเนินการสอบแข่งขัน	-

สรุป

๑. ตำแหน่งวิชาการ ผู้สอบผ่านการแข่งขันและคัดเลือก ดังนี้
 - ๑.๑ วุฒิปริญญาเอก จำนวน ๑๔ คน
 - ๑.๒ วุฒิปริญญาโท จำนวน ๙ คน
๒. ตำแหน่งวิชาการ ไม่มีผู้สมัครสอบและไม่มีผู้ผ่านการสอบแข่งขัน ดังนี้
 - ๒.๑ วุฒิปริญญาโท จำนวน ๓ อัตรา
๓. ตำแหน่งประเภททั่วไป ผู้ผ่านการสอบแข่งขัน ดังนี้
 - ๓.๑ วุฒิปริญญาโท จำนวน ๑ อัตรา
 - ๓.๒ วุฒิปริญญาตรี จำนวน ๗ อัตรา
๔. ตำแหน่งประเภททั่วไป อยู่ระหว่างดำเนินการแข่งขัน
 - ๔.๑ วุฒิปริญญาตรี จำนวน ๖ อัตรา

๒. การดำเนินการเกี่ยวกับการศึกษาต่อ ฝึกอบรม ดูงาน

๒.๑ การดำเนินงานด้านการพัฒนาบุคลากรทางการศึกษา ฝึกอบรม ดูงาน และปฏิบัติการวิจัย

๒.๑.๑ จำนวนผู้ไปศึกษาต่อทั้งหมด ๑๐๖ ราย ดังนี้

ระดับปริญญาเอก จำนวน ๖๔ ราย

- (๑) ทุมนมหาวิทยาลัยฯ จำนวน ๔๓ ราย
- (๒) ทุมนกระทรวงวิทยาศาสตร์ จำนวน ๑ ราย
- (๓) ทุมนส่วนตัว จำนวน ๑๘ ราย
- (๔) ทุมนอื่นๆ จำนวน ๒ ราย

ระดับปริญญาโท จำนวน ๒๓ ราย

- (๑) ทุมนมหาวิทยาลัยฯ จำนวน ๑๘ ราย
- (๒) ทุมนส่วนตัว จำนวน ๕ คน

ระดับปริญญาตรี - โท - เอก จำนวน ๘ ราย (บุคคลทั่วไป)

- (๑) ทุมนกระทรวงวิทยาศาสตร์ จำนวน ๘ ราย

ระดับปริญญาโท-เอก จำนวน ๗ ราย

- (๑) ทุมนมหาวิทยาลัยฯ จำนวน ๒ ราย
- (๒) ทุมนกระทรวงวิทยาศาสตร์ จำนวน ๕ ราย

ระดับปริญญาตรี จำนวน ๔ ราย

- (๑) ทุมนส่วนตัว จำนวน ๔ ราย

๒.๒ บุคลากรไปฝึกอบรม ดูงาน ปฏิบัติการวิจัย ณ ต่างประเทศ จำนวน ๔๒ ราย ดังนี้

- ๒.๒.๑ บุคลากรไปฝึกอบรม ณ ต่างประเทศ จำนวน ๔ ราย
- ๒.๒.๒ บุคลากรไปศึกษาดูงาน ณ ต่างประเทศ จำนวน ๓๖ ราย
- ๒.๒.๓ บุคลากรไปปฏิบัติการวิจัย ณ ต่างประเทศ จำนวน ๑ ราย
- ๒.๒.๔ บุคลากรไปเสนอผลงานวิชาการ ณ ต่างประเทศ จำนวน ๑ ราย

๒.๓ บุคลากรได้รับทุนรัฐบาลกระทรวงวิทยาศาสตร์และเทคโนโลยี ประจำปี ๒๕๖๔ ระดับปริญญาเอก จำนวน ๗ ทุน ดังนี้

- ๒.๓.๑ คณะวิทยาศาสตร์และเทคโนโลยี จำนวน ๓ ราย
- ๒.๓.๒ คณะเทคโนโลยีอุตสาหกรรมและการเกษตร จำนวน ๑ ราย
- ๒.๓.๓ คณะบริหารธุรกิจและเทคโนโลยีสารสนเทศ จำนวน ๑ ราย
- ๒.๓.๔ คณะเกษตรศาสตร์และทรัพยากรธรรมชาติ จำนวน ๑ ราย
- ๒.๓.๕ สถาบันเทคโนโลยีการบิน จำนวน ๑ ราย

๒.๔ สำเร็จการศึกษาประจำปี ๒๕๖๔ จำนวน ๗ ราย

- ๒.๔.๑ ระดับปริญญาเอก จำนวน ๓ ราย
 - (๑) นางสาวญาดา ชอบทำดี
 - (๒) นายนราธิป ทัพบั่น
 - (๓) นายณรงค์เดช อินทร์ตันชัยกิจ
- ๒.๔.๒ ระดับปริญญาโท จำนวน ๔ ราย
 - (๑) นายพิชัย จอดพิมาย
 - (๒) นางภาคินี วุฒิชัย
 - (๓) นางสาวอันธิกา ไชยศิลป์
 - (๔) นายอริคม ชินอ่อน

		หัวข้อในการ ฝึกอบรม	กลุ่มเป้าหมาย	จำนวน (ราย)	หน่วยงาน ที่จัด	วันที่ ดำเนินการ	รูปแบบ อบรม	จำนวนเงินที่ ขออนุมัติ	จำนวนเงินที่ ใช้	จำนวนเงิน คงเหลือ
		- นโยบายและทิศ ทางการนำพา มหาวิทยาลัย ด้าน วิจัย บริการวิชาการ และการอนุรักษ์และ พัฒนาพลังงาน ตาม นโยบาย BCG ของ อว.								
		นโยบายและทิศ ทางการนำพา มหาวิทยาลัย ด้านการพัฒนา หลักสูตรนานาชาติ								
๒	โครงการฝึกอบรมเชิง ปฏิบัติการเพื่อส่งเสริม ความก้าวหน้าบุคลากร สายสนับสนุน		บุคลากรสาย	-	กอง บริหารงาน บุคคล			๖๔๗,๒๐๐.๐๐	๑๐๑,๗๖๐.๐๐	๕๔๕,๔๔๐.๐๐
			สนับสนุน							
	- โครงการย่อยที่ ๑ อบรม เชิงปฏิบัติการการเขียน คู่มือปฏิบัติงานจากงาน ประจำ สำหรับบุคลากร สายสนับสนุน							๓๒๓,๖๐๐.๐๐	๕๐,๓๖๐.๐๐	๒๗๓,๒๔๐.๐๐

	หัวข้อในการ ฝึกอบรม	กลุ่มเป้าหมาย	จำนวน (ราย)	หน่วยงาน ที่จัด	วันที่ ดำเนินการ	รูปแบบ อบรม	จำนวนเงินที่ ขออนุมัติ	จำนวนเงินที่ ใช้	จำนวนเงิน คงเหลือ
กิจกรรมที่ ๑.๑ คู่มือ ปฏิบัติงาน จุดเริ่มต้นของ การพัฒนางานประจำ	- คู่มือปฏิบัติงาน จุดเริ่มต้นของการ พัฒนางานประจำ	บุคลากรสาย สนับสนุน	๒๐๐	กอง บริหารงาน บุคคล	๒๔ พ.ค. ๒๕๖๕	ออนไลน์			
กิจกรรมที่ ๑.๒ มาตรฐาน คู่มือ คือ มาตรฐานการ ปฏิบัติงาน	- มาตรฐานคู่มือ คือ มาตรฐานการ ปฏิบัติงาน	บุคลากรสาย สนับสนุน	๒๐๐	กอง บริหารงาน บุคคล	๒๐ มิ.ย. ๒๕๖๕	ออนไลน์			
กิจกรรมที่ ๑.๓ เทคนิคการ นำเสนอผลงานทางวิชาการ	- เทคนิคการนำเสนอ ผลงานทางวิชาการ	บุคลากรสาย สนับสนุน	๒๐๐	กอง บริหารงาน บุคคล	๑๒ ก.ค. ๒๕๖๕	ออนไลน์			
กิจกรรมที่ ๑.๔ การเตรียม ความพร้อมการเข้าสู่ ตำแหน่งที่สูงขึ้นของสาย สนับสนุน	- การเตรียมความ พร้อมการเข้าสู่ ตำแหน่งที่สูงขึ้นของ สายสนับสนุน	บุคลากรสาย สนับสนุน	๕๐	กอง บริหารงาน บุคคล	๘ ก.ย. ๒๕๖๕	ออน ไซต์/ ออนไลน์			
- โครงการย่อยที่ ๒ อบรม เชิงปฏิบัติการเทคนิคการ เขียนงานเชิงวิเคราะห์จาก งานประจำ							๓๒๓,๖๐๐.๐๐	๕๑,๔๐๐.๐๐	๒๗๒,๒๐๐.๐๐
กิจกรรมที่ ๒.๑ งาน วิเคราะห์/งานวิจัย จุดเริ่มต้นของการพัฒนา งานประจำ	- งานวิเคราะห์/ งานวิจัย จุดเริ่มต้น ของการพัฒนา งานประจำ	บุคลากรสาย สนับสนุน	๒๐๐	กอง บริหารงาน บุคคล	๓๑ พ.ค. ๒๕๖๕	ออนไลน์			

หัวข้อในการฝึกอบรม	กลุ่มเป้าหมาย	จำนวน (ราย)	หน่วยงาน ที่จัด	วันที่ ดำเนินการ	รูปแบบ อบรม	จำนวน เงินที่ขอ อนุมัติ	จำนวนเงินที่ ใช้	จำนวนเงิน คงเหลือ	
กิจกรรมที่ ๒.๒ มาตรฐาน งานวิเคราะห์/งานวิจัย คือ มาตรฐานการปฏิบัติงาน	- มาตรฐานงาน วิเคราะห์/งานวิจัย คือ มาตรฐานการ ปฏิบัติงาน	บุคลากรสาย สนับสนุน	๒๐๐	กอง บริหารงาน บุคคล	๒๗ มิ.ย. ๒๕๖๕	ออนไลน์			
กิจกรรมที่ ๒.๓ เทคนิคการ นำเสนองานเชิงวิเคราะห์/ งานวิจัย	- เทคนิคการ นำเสนองานเชิง วิเคราะห์/งานวิจัย	บุคลากรสาย สนับสนุน	๒๐๐	กอง บริหารงาน บุคคล	๑๙ ก.ค. ๒๕๖๕	ออนไลน์			
กิจกรรมที่ ๒.๔ งาน วิเคราะห์/งานวิจัยการเข้าสู่ ตำแหน่งที่สูงขึ้นของสาย สนับสนุน	- งานวิเคราะห์/ งานวิจัยการเข้าสู่ ตำแหน่งที่สูงขึ้นของ สายสนับสนุน	บุคลากรสาย สนับสนุน	๕๐	กอง บริหารงาน บุคคล	๙ ก.ย. ๒๕๖๕	ออน ไซต์/ ออนไลน์			

๔. การดำเนินการเกี่ยวกับการขอกำหนดตำแหน่งทางวิชาการ

รายละเอียดข้อกำหนดตำแหน่งทางวิชาการ
สำนักวิชาวิศวกรรมศาสตร์และนวัตกรรม มหาวิทยาลัยเทคโนโลยีราชมงคลตะวันออก
ข้อมูล ณ วันที่ 5 สิงหาคม 2565

ลำดับ	ชื่อ - นามสกุล	เสนอข้อกำหนดตำแหน่ง	มหาวิทยาลัยฯ รับเรื่อง	สาขาวิชาที่เสนอขอ	ขั้นตอนการดำเนินการ									สภามหาวิทยาลัยฯ รับทราบ	
					1	2	3	4	5	6	7	8	9		
ข้าราชการพลเรือนในสถาบันอุดมศึกษา															
1	นางกมลวรรณ จิตจักร	ผศ.	12-พ.ค.-65	เทคโนโลยีพลังงาน											ประเมินการสอนเรียบร้อย 7 พ.ค. 64
2	นายทัศนีย์ สุวรรณทัต	ผศ.	9-มิ.ย.-65	วิศวกรรมมาตรวิทยา											รอผลประเมินการสอน
3	นายศิริชัย สมแสน	ผศ.	8-มิ.ย.-65	วิศวกรรมอุตสาหกรรม											รอผลประเมินการสอน
พนักงานในสถาบันอุดมศึกษา															
1	นายอนุธิปกร ชีระภัทรพลชัย	ผศ.	27-พ.ค.-65	คหกรรมศาสตร์											ประเมินการสอนเรียบร้อย 18 ม.ค. 65
2	นายศรียา แจ้คำ	ผศ.	3-ก.ย.-64	เทคโนโลยีพลังงาน											ประเมินการสอนเรียบร้อย 3 มี.ค. 65
3	นายสมมาตร พรหมพุด	ผศ.	6-มิ.ย.-65	เทคโนโลยีสารสนเทศ											ประเมินการสอนเรียบร้อย 9 มี.ค. 65
4	นายนพรุจ เขียวนาค	ผศ.	21-มี.ค.-65	วิศวกรรมเครื่องกล											ประเมินการสอนเรียบร้อย 24 พ.ค. 65
5	นางสาวมิชากร ทองเปลว	ผศ.	1-มิ.ย.-65	ประเมินการสอนล่วงหน้า											รอผลประเมินการสอน
6	นายขวลิต ปัญญาอิสระ	ผศ.	9-มิ.ย.-65	วิศวกรรมไฟฟ้า											รอผลประเมินการสอน
7	นายอภิวัฒน์ จันท	ผศ.	15-มิ.ย.-65	วิศวกรรมเครื่องกล											รอผลประเมินการสอน

หมายเหตุ :

1. นำเรื่องการข้อกำหนดตำแหน่งทางวิชาการเข้าที่ประชุมครั้งนี้
 2. ประเมินผลการสอน
 3. ทบทวนคณะกรรมการผู้ทรงคุณวุฒิ
 4. รอผลการประเมินจากคณะกรรมการผู้ทรงคุณวุฒิ
 5. ผู้ขอผลงานทางวิชาการปรับปรุงผลงานทางวิชาการ
 6. รอผลการพิจารณาผลงานทางวิชาการที่ปรับปรุงใหม่
 7. รอประชุมคณะกรรมการผู้ทรงคุณวุฒิ
 8. สรุปผลการประเมินของคณะกรรมการผู้ทรงคุณวุฒิเข้าประชุมครั้งนี้
 9. สภามหาวิทยาลัยฯ พิจารณา
- ★ เสนอขอความเห็นชอบแต่งตั้งผู้ทรงคุณวุฒินอกบัญชีรายชื่อผู้ทรงคุณวุฒิ

รายละเอียดข้อกำหนดตำแหน่งทางวิชาการ
สถาบันเทคโนโลยีการบินและอวกาศ มหาวิทยาลัยเทคโนโลยีราชมงคลตะวันออก
ข้อมูล ณ วันที่ 5 สิงหาคม 2565

ลำดับ	ชื่อ - นามสกุล		เสนอขอ กำหนดตำแหน่ง	มหาวิทยาลัยฯ รับเรื่อง	สาขาวิชาที่เสนอขอ	ขั้นตอนการดำเนินการ									สภามหาวิทยาลัยฯ รับทราบ		
						1	2	3	4	5	6	7	8	9			
พนักงานในสถาบันอุดมศึกษา																	
1	นายสมพงษ์	อัครวิชัยปิติ	ผศ.	20-ม.ค.-65	บริหารธุรกิจ												ประเมินการสอน เรียบร้อย 7 ส.ค. 63
2	ผศ.พัฒนะ	ธนกฤตพุดิเมธ	รศ.	25-มี.ค.-65	ประเมินการสอนล่วงหน้า												ประเมินการสอน เรียบร้อย 23 มี.ย. 65

รายละเอียดข้อกำหนดตำแหน่งทางวิชาการ
สถาบันสหวิทยาการนานาชาติจักรพงษ์ภูวนารถ มหาวิทยาลัยเทคโนโลยีราชมงคลตะวันออก
ข้อมูล ณ วันที่ 5 สิงหาคม 2565

ลำดับ	ชื่อ - นามสกุล	เสนอข้อกำหนด ตำแหน่ง	มหาวิทยาลัยฯ รับเรื่อง	สาขาวิชาที่เสนอขอ	ขั้นตอนการดำเนินการ									สภามหาวิทยาลัยฯ รับทราบ
					1	2	3	4	5	6	7	8	9	
ข้าราชการพลเรือนในสถาบันอุดมศึกษา														
1	นายอนันต์ พงศ์ธรรกุลพานิช	ผศ.	30-ธ.ค.-64	บริหารธุรกิจ									ประเมินการสอน เรียบร้อย 1 เม.ย. 65	
พนักงานในสถาบันอุดมศึกษา														
1	นายคุณานันท์ สุขพาสน์เจริญ	ผศ.	22-มิ.ย.-65	บริหารธุรกิจ									ประเมินการสอน เรียบร้อย 1 ส.ค. 65	
2	ผศ.ฐิตินันท์ วารีวานิช	รศ.	22-มิ.ย.-65	บริหารธุรกิจ									ประเมินการสอน เรียบร้อย 1 ส.ค. 65	

รายละเอียดข้อกำหนดตำแหน่งทางวิชาการ
 โครงการจัดตั้งคณะวิศวกรรมศาสตร์บูรณาการและเทคโนโลยี วิทยาเขตจันทบุรี มหาวิทยาลัยเทคโนโลยีราชมงคลตะวันออก
 ข้อมูล ณ วันที่ 5 สิงหาคม 2565

ลำดับ	ชื่อ - นามสกุล	เสนอข้อกำหนด ตำแหน่ง	มหาวิทยาลัยฯ รับเรื่อง	สาขาวิชาที่เสนอขอ	ขั้นตอนการดำเนินการ									สภามหาวิทยาลัยฯ รับทราบ
					1	2	3	4	5	6	7	8	9	
ข้าราชการพลเรือนในสถาบันอุดมศึกษา														
1	นางกมลภัสสร มั่นศิลป์	ผศ.	5-ม.ค.-65	ประเมินการสอนล่วงหน้า										ประเมินการสอน เรียบร้อย 28 มี.ค. 65

รายละเอียดข้อกำหนดตำแหน่งทางวิชาการ
คณะเกษตรศาสตร์และทรัพยากรธรรมชาติ มหาวิทยาลัยเทคโนโลยีราชมงคลตะวันออก
ข้อมูล ณ วันที่ 5 สิงหาคม 2565

ลำดับ	ชื่อ - นามสกุล	เสนอขอกำหนดตำแหน่ง	มหาวิทยาลัยฯ รับเรื่อง	สาขาวิชาที่เสนอขอ	ขั้นตอนการดำเนินการ									สภามหาวิทยาลัยฯ รับทราบ
					1	2	3	4	5	6	7	8	9	
พนักงานในสถาบันอุดมศึกษา														
1	นางสาวจันทร์ทิพย์ ทองจันทร์	ผศ.	1-ต.ค.-64	จุลชีววิทยา										ประเมินการสอนเรียบร้อย 29 ธ.ค. 64
2	นางสาวสุรางคณา สุขเลิศ	ผศ.	7-ธ.ค.-64	สัตวศาสตร์										ประเมินการสอนเรียบร้อย 31 ม.ค. 65
3	นายคณาธิป คำเพราะ	ผศ.	30-พ.ค.-65	เคมีอุตสาหกรรม										ประเมินการสอนเรียบร้อย 17 พ.ค. 65
4	นายธนาวัฒน์ เยมอ	ผศ.	31-พ.ค.-65	กีฏวิทยา										รอผลประเมินการสอน
5	นายอภิสิทธิ์ ชิตวณิช	ผศ.	9-มิ.ย.-65	พืชสวน										ประเมินการสอนเรียบร้อย 5 ส.ค. 63
6	นางสาวศศิธร ศรีเฟื่องฟูง	ผศ.	10-มิ.ย.-65	สถาปัตยกรรมศาสตร์										รอผลประเมินการสอน
7	นางสาวปวีณอิศร์ชิต์ เคนจันทร์	ผศ.	27-ก.ค.-65	ประเมินการสอนล่วงหน้า										รอผลประเมินการสอน
8	นางสาวสุพรรณษา ชินวรรณ	ผศ.	27-ก.ค.-65	ประเมินการสอนล่วงหน้า										รอผลประเมินการสอน

รายละเอียดข้อกำหนดตำแหน่งทางวิชาการ
คณะมนุษยศาสตร์และสังคมศาสตร์ มหาวิทยาลัยเทคโนโลยีราชมงคลตะวันออก
ข้อมูล ณ วันที่ 5 สิงหาคม 2565

ลำดับ	ชื่อ - นามสกุล	เสนอขอ กำหนดตำแหน่ง	มหาวิทยาลัย ฯ รับเรื่อง	สาขาวิชาที่เสนอขอ	ขั้นตอนการดำเนินการ									สภามหาวิทยาลัยฯ รับทราบ
					1	2	3	4	5	6	7	8	9	
ข้าราชการพลเรือนในสถาบันอุดมศึกษา														
1	ผศ.คมเดือน โทธิสุวรรณ	รศ.	4-เม.ย.-65	ประเมินการสอนล่วงหน้า										รอผลประเมินการสอน
พนักงานในสถาบันอุดมศึกษา														
1	นางสาวปิยธิดา รัตนคุณ	ผศ.	8-พ.ย.-64	บริหารธุรกิจ										ประเมินการสอนเรียบร้อย 1 ธ.ค. 63
2	นางสาวนัยนา สติย์เสถียร	ผศ.	13-ธ.ค.-64	สังคมวิทยา										ประเมินการสอนเรียบร้อย 5 ต.ค. 64
3	นางสาวธัญญพัทธ์ วัฒนจิรพันธุ์	ผศ.	11-พ.ย.-64	เศรษฐศาสตร์										ประเมินการสอนเรียบร้อย 14 มี.ย. 64
4	นางศุภวรรณ มาลีหวล	ผศ.	8-ก.ย.-64	เศรษฐศาสตร์										ประเมินการสอนเรียบร้อย 3 ส.ค. 64
5	นางสาวจงจิต ลีอ่อนรัมย์	ผศ.	16-พ.ย.-64	เศรษฐศาสตร์										ประเมินการสอนเรียบร้อย 11 ส.ค. 64
6	นางสาวปวีณา เมธีวรกิจ	ผศ.	3-ส.ค.-64	ประเมินการสอนล่วงหน้า										ประเมินการสอนเรียบร้อย 8 ธ.ค. 64
7	นางปวีศา อาบู รามิละห์	ผศ.	4-เม.ย.-65	ประเมินการสอนล่วงหน้า										ประเมินการสอนเรียบร้อย 27 พ.ค. 65
8	นางสาวอุษา สติย์มัน	ผศ.	17-พ.ย.-64	บริหารธุรกิจ										ประเมินการสอนเรียบร้อย 14 ม.ค. 65
9	นายชัยวัฒน์ หฤทัยพันธ์	ผศ.	28-ม.ค.-65	ประเมินการสอนล่วงหน้า										ประเมินการสอนเรียบร้อย 18 มี.ค. 65
10	นางสาวจิตสุภา สาคร	ผศ.	15-มิ.ย.-65	บริหารธุรกิจ										รอผลประเมินการสอน
11	นายวรพล แจ่มสวัสดิ์	ผศ.	6-มิ.ย.-65	ประเมินการสอนล่วงหน้า										ประเมินการสอนเรียบร้อย 4 ส.ค. 65
12	นางสาวบุณศรিকা ชุนวิมล	ผศ.	6-มิ.ย.-65	ประเมินการสอนล่วงหน้า										รอผลประเมินการสอน
13	นางสาววันทนา รอดประเสริฐ	ผศ.	10-มิ.ย.-65	บริหารธุรกิจ										ประเมินการสอนเรียบร้อย 4 ม.ค. 65
14	นางสาวรินทร แตนดี	ผศ.	20-มิ.ย.-65	ภาษาอังกฤษ										รอผลประเมินการสอน
15	นายพรชัย พรวิริยะกิจ	ผศ.	20-มิ.ย.-65	ภาษาอังกฤษ										รอผลประเมินการสอน
16	นางสาวติณสดา ธุระธรรม	ผศ.	25-ก.ค.-65	ประเมินการสอนล่วงหน้า										รอผลประเมินการสอน
17	นายเสกสรร สวัสดิรักษา	ผศ.	26-ก.ค.-65	ประเมินการสอนล่วงหน้า										รอผลประเมินการสอน

รายละเอียดข้อกำหนดตำแหน่งทางวิชาการ
คณะวิทยาศาสตร์และเทคโนโลยี มหาวิทยาลัยเทคโนโลยีราชมงคลตะวันออก
ข้อมูล ณ วันที่ 5 สิงหาคม 2565

ลำดับ	ชื่อ - นามสกุล	เสนอขอกำหนดตำแหน่ง	มหาวิทยาลัยฯ รับเรื่อง	สาขาวิชาที่เสนอขอ	ขั้นตอนการดำเนินการ									สภามหาวิทยาลัยฯ รับทราบ
					1	2	3	4	5	6	7	8	9	
ข้าราชการพลเรือนในสถาบันอุดมศึกษา														
1	นางปวีณา แต่งจวง	ผศ.	31-ม.ค.-65	ประเมินการสอนล่วงหน้า									รวมผลประเมินการสอน	
2	นางสาววิริยา นิตยธีรานนท์	ผศ.	3-พ.ย.-64	วิทยาศาสตร์และเทคโนโลยีอาหาร									ประเมินการสอนเรียบร้อยแล้ว 14 ธ.ค. 64	
พนักงานในสถาบันอุดมศึกษา														
1	นางสาวอมรรรัตน์ โมรรราช	ผศ.	19-พ.ย.-64	วิทยาศาสตร์และเทคโนโลยีอาหาร									ประเมินการสอนเรียบร้อยแล้ว 27 ก.ย. 64	
2	นางสาววริกรณ์ รัตนิสสัย	ผศ.	23-พ.ย.-64	ฟิสิกส์									ประเมินการสอนเรียบร้อยแล้ว 31 ม.ค. 65	
3	นางสาวอนันท์ญา แสนสวัสดิ์	ผศ.	4-เม.ย.-65	เทคโนโลยีชีวภาพ									ประเมินการสอนเรียบร้อยแล้ว 9 พ.ค. 65	
4	นางสาวสุพรรณิ ศิวากรณ์	ผศ.	31-ม.ค.-65	เทคโนโลยีสารสนเทศ									ประเมินการสอนเรียบร้อยแล้ว 9 พ.ค. 65	
5	นางสาวอรพรรณ ใจสมุทร	ผศ.	22-เม.ย.-65	เคมีอินทรีย์									ประเมินการสอนเรียบร้อยแล้ว 22 ก.ค. 65	
6	นางสาวกรณัญญ์ นาคภิบาล	ผศ.	8-มิ.ย.-65	ประเมินการสอนล่วงหน้า									รวมผลประเมินการสอน	

รายละเอียดข้อกำหนดตำแหน่งทางวิชาการ
 คณะสัตวแพทยศาสตร์ มหาวิทยาลัยเทคโนโลยีราชมงคลตะวันออก
 ข้อมูล ณ วันที่ 5 สิงหาคม 2565

ลำดับ	ชื่อ - นามสกุล	เสนอขอ กำหนดตำแหน่ง	มหาวิทยาลัยฯ รับเรื่อง	สาขาวิชาที่เสนอขอ	ขั้นตอนการดำเนินการ									สภามหาวิทยาลัยฯ รับทราบ
					1	2	3	4	5	6	7	8	9	
พนักงานในสถาบันอุดมศึกษา														
1	นายธนกฤต จันทร์คง	ผศ.	18-พ.ย.-64	อายุรศาสตร์ทางสัตวแพทย์										ประเมินการสอนเรียบร้อย 11 พ.ย. 64
2	ผศ.สุวรัถย์ วรรณรัตน์	รศ.	20-ก.ย.-64	ประเมินการสอนล่วงหน้า										ประเมินการสอนเรียบร้อย 29 ธ.ค. 64
3	นางสาวศิริลักษณ์ มีสุวรรณ	ผศ.	7-เม.ย.-65	ประเมินการสอนล่วงหน้า										ประเมินการสอนเรียบร้อย 21 มี.ย. 65
4	นายปิติพัฒน์ กิตต์พิภักตร์กุล	ผศ.	27-ก.ค.-65	สัตวศาสตร์										รอผลประเมินการสอน

รายละเอียดข้อกำหนดตำแหน่งทางวิชาการ
คณะเทคโนโลยีอุตสาหกรรมการเกษตร มหาวิทยาลัยเทคโนโลยีราชมงคลตะวันออก
ข้อมูล ณ วันที่ 5 สิงหาคม 2565

ลำดับ	ชื่อ - นามสกุล	เสนอข้อกำหนดตำแหน่ง	มหาวิทยาลัยฯ รับเรื่อง	สาขาวิชาที่เสนอขอ	ขั้นตอนการดำเนินการ									สภามหาวิทยาลัยฯ รับทราบ	
					1	2	3	4	5	6	7	8	9		
ข้าราชการพลเรือนในสถาบันอุดมศึกษา															
1	นายเกษม หมั่นธรรม	ผศ.	27-พ.ค.-64	ฟิสิกส์											ประเมินการสอน เรียบร้อย 5 ส.ค. 62
พนักงานในสถาบันอุดมศึกษา															
1	นางสาวพิริยาภรณ์ อันอาดมงาม	ผศ.	20-ม.ค.-65	เทคโนโลยีชีวภาพ											ประเมินการสอน เรียบร้อย 21 ต.ค. 62
2	นางสาวศิริจันทร์ ตาใจ	ผศ.	25-ก.พ.-63	ประเมินการสอนล่วงหน้า											ประเมินการสอน เรียบร้อย 18 มิ.ย. 63
3	นางสาวกรรณิการ์ เจริญสุข	รศ.	8-เม.ย.-63	ประเมินการสอนล่วงหน้า											ประเมินการสอน เรียบร้อย 20 ม.ค. 65
5	นายรุ่งโรจน์ ดับกลาง	ผศ.	17-พ.ย.-64	วิทยาศาสตร์และเทคโนโลยีอาหาร											ประเมินการสอน เรียบร้อย 27 ส.ค. 64
6	นายบุญฤทธิ์ บัวระบัดิ	ผศ.	7-พ.ค.-64	ประเมินการสอนล่วงหน้า											ประเมินการสอน เรียบร้อย 30 ส.ค. 64
8	นายสมมาตร ศรีประเทือง	ผศ.	16-พ.ย.-64	วิศวกรรมอุตสาหกรรม											ประเมินการสอน เรียบร้อย 4 ม.ค. 65
9	นางปาริชาติ ปุระมงคล	ผศ.	22-ก.ค.-65	ประเมินการสอนล่วงหน้า											รอผลประเมินการสอน
10	นางสาวบุรณีย์ ระเบียบ	ผศ.	17-พ.ย.-64	ศึกษาศาสตร์											ประเมินการสอน เรียบร้อย 14 ม.ค. 65
11	นายอัคมพงศ์ สดาวรินทร์	ผศ.	22-ก.พ.-65	เทคโนโลยีพลังงาน											ประเมินการสอน เรียบร้อย 27 มิ.ย. 65
12	นายธิตี ทองค่างาม	ผศ.	30-พ.ค.-65	โรคพืชวิทยา											รอผลประเมินการสอน
13	นายวิหิต เลิศนิมิตมงคล	ผศ.	22-ก.ค.-65	ประเมินการสอนล่วงหน้า											รอผลประเมินการสอน
14	นางสาวนิภาพร คังคะวิสุทธิ์	ผศ.	20-ก.ค.-65	วิทยาศาสตร์และเทคโนโลยีอาหาร											ประเมินการสอน เรียบร้อย 26 มี.ค. 64
15	นางทองจวน คุณพุทธิริณี	ผศ.	20-ก.ค.-65	วิทยาศาสตร์และเทคโนโลยีอาหาร											ประเมินการสอน เรียบร้อย 23 เม.ย. 64

รายละเอียดข้อกำหนดตำแหน่งทางวิชาการ
คณะเทคโนโลยีสังคม มหาวิทยาลัยเทคโนโลยีราชมงคลตะวันออก
ข้อมูล ณ วันที่ 5 สิงหาคม 2565

ลำดับ	ชื่อ - นามสกุล		เสนอข้อกำหนด ตำแหน่ง	มหาวิทยาลัยฯ รับเรื่อง	สาขาวิชาที่เสนอขอ	ขั้นตอนการดำเนินการ									สภามหาวิทยาลัยฯ รับทราบ
						1	2	3	4	5	6	7	8	9	
ข้าราชการพลเรือนในสถาบันอุดมศึกษา															
1	นางสาววิชรณี	สวัสดิ์	ผศ.	26-ต.ค.-64	เทคโนโลยีสารสนเทศ										ประเมินการสอน เรียบร้อย 1 ก.ค. 64
พนักงานในสถาบันอุดมศึกษา															
1	นายพิศาล	ทองนพคุณ	ผศ.	2-พ.ย.-64	การศึกษา										ประเมินการสอน เรียบร้อย 18 มิ.ย. 63
2	นางอัจฉมาวรรณ	สาหร่ายทอง	ผศ.	19-พ.ย.-64	บริหารธุรกิจ										ประเมินการสอน เรียบร้อย 18 มิ.ย. 63
3	นางสาวยุบุญ	พลหัสไพลิน	ผศ.	11-ต.ค.-64	บริหารธุรกิจ										ประเมินการสอน เรียบร้อย 18 มิ.ย. 63
4	นางสาวมัทนา	ชาญกิจ	ผศ.	11-ต.ค.-64	ภาษาอังกฤษ										ประเมินการสอน เรียบร้อย 18 มิ.ย. 63
5	นายธนพล	ถาวรศิลป์	ผศ.	11-ต.ค.-64	ศึกษาศาสตร์										ประเมินการสอน เรียบร้อย 18 มิ.ย. 63
6	นายธนพงษ์	ร่วมสุข	ผศ.	12-พ.ย.-64	บริหารธุรกิจ										ประเมินการสอน เรียบร้อย 25 ม.ค. 64
7	นายสุทธิพงษ์	คลองดี	ผศ.	22-เม.ย.-65	เทคโนโลยีสารสนเทศ										ประเมินการสอน เรียบร้อย 30 มี.ค. 64
8	นางสาวศิริวรรณ	สุขประเสริฐ	ผศ.	19-พ.ย.-64	การบัญชี										ประเมินการสอน เรียบร้อย 30 มี.ค. 64
9	นางสาวศุภากร	สุจริตชัย	ผศ.	4-ม.ค.-64	ประเมินการสอนล่วงหน้า										ประเมินการสอน เรียบร้อย 1 ก.ค. 64
10	นางสาวนลินี	ชนะมูล	ผศ.	22-เม.ย.-65	บริหารธุรกิจ										ประเมินการสอน เรียบร้อย 30 มี.ค. 64
11	ผศ.จันทน์	กองสุข	รศ.	25-พ.ย.-64	ประเมินการสอนล่วงหน้า										รอผลประเมินการสอน
12	นางสาวปัทมา	เกษมย์	ผศ.	15-มิ.ย.-65	การบัญชี										รอผลประเมินการสอน
13	นางสาวจิราบุษ	ยวงทอง	ผศ.	15-มิ.ย.-65	การบัญชี										รอผลประเมินการสอน

รายละเอียดข้อกำหนดตำแหน่งทางวิชาการ
คณะบริหารธุรกิจและเทคโนโลยีสารสนเทศ มหาวิทยาลัยเทคโนโลยีราชมงคลตะวันออก
ข้อมูล ณ วันที่ 5 สิงหาคม 2565

ลำดับ	ชื่อ - นามสกุล	เสนอข้อกำหนดตำแหน่ง	มหาวิทยาลัยฯ รับเรื่อง	สาขาวิชาที่เสนอขอ	ขั้นตอนการดำเนินการ									สภามหาวิทยาลัยฯ รับทราบ
					1	2	3	4	5	6	7	8	9	
ข้าราชการพลเรือนในสถาบันอุดมศึกษา														
1	นางสาวบรรจงรัตน์ พรหมสุวรรณศิริ	ผศ.	25-ก.ค.-65	การบัญชี										ประเมินผลการสอนเรียบร้อยแล้ว 9 เม.ย. 64
2	นางสุชาดา ท้าวล้อม	ผศ.	23-มิ.ย.-65	นิเทศศาสตร์										รอผลประเมินการสอน
3	นายประทีป วิจิตรศรีไพบูลย์	ผศ.	23-มิ.ย.-65	นิเทศศาสตร์										รอผลประเมินการสอน
พนักงานในสถาบันอุดมศึกษา														
1	นางสาวกุลธิดา มะลิซ้อน	ผศ.	22-พ.ค.-63	ประเมินการสอนล่วงหน้า										ประเมินการสอนเรียบร้อยแล้ว 7 ส.ค. 63
2	นางสาวธนสร กิรัมย์	ผศ.	23-พ.ค.-63	ประเมินการสอนล่วงหน้า										ประเมินการสอนเรียบร้อยแล้ว 23 ส.ค. 63
3	นางสาวกาญจนา ชัยวิรัตน์กุล	ผศ.	2-มิ.ย.-65	บริหารธุรกิจ										ประเมินการสอนเรียบร้อยแล้ว 27 ต.ค. 63
4	นางสาวจรจิตรี ธนะสาร	ผศ.	10-พ.ย.-64	บริหารธุรกิจ										ประเมินการสอนเรียบร้อยแล้ว 16 พ.ย. 63
5	นายณัฐกรณ์ กานคาน	ผศ.	30-ต.ค.-63	ประเมินการสอนล่วงหน้า										ประเมินการสอนเรียบร้อยแล้ว 22 ม.ค. 64
6	นางสาวพนัษฐพร สมบัติ	ผศ.	9-มี.ค.-65	บริหารธุรกิจ										ประเมินผลการสอนเรียบร้อยแล้ว 27 ม.ค. 64
7	นายคมกริช นันทะโรจพงศ์	ผศ.	9-มี.ค.-65	บริหารธุรกิจ										ประเมินการสอนเรียบร้อยแล้ว 27 ม.ค. 64
8	นางสาวทิพวรรณ มีพึ่ง	ผศ.	22-มิ.ย.-65	การศึกษา										ประเมินการสอนเรียบร้อยแล้ว 26 มิ.ค. 64
9	นางสาวสุภาวดี สายสนิท	ผศ.	9-ก.ย.-64	เทคโนโลยีการจัดการ										ประเมินการสอนเรียบร้อยแล้ว 1 ก.ย. 64
10	นางสาวจารุวรรณ นิธิไพบูลย์	ผศ.	25-พ.ค.-64	ประเมินการสอนล่วงหน้า										ประเมินการสอนเรียบร้อยแล้ว 25 ต.ค. 64
11	นายสัญญา บริสุทธิ์	ผศ.	17-พ.ย.-64	บริหารธุรกิจ										ประเมินการสอนเรียบร้อยแล้ว 17 ม.ค. 65
12	นางสาวอุไรวรรณ ชาญชลยุทธ	ผศ.	15-มิ.ย.-65	นิเทศศาสตร์										ประเมินการสอนเรียบร้อยแล้ว 31 ม.ค. 65
13	นางสาวต้องใจ แยมผกา	ผศ.	26-เม.ย.-65	เทคโนโลยีสารสนเทศ										ประเมินการสอนเรียบร้อยแล้ว 20 เม.ย. 65
14	นางสาวอัมภินี ลากสมบูรณ์ศรี	ผศ.	22-มิ.ย.-65	เศรษฐศาสตร์										รอผลประเมินการสอน
15	นางสาวรวงกรณ์ สัจภาพพิชิต	ผศ.	25-พ.ค.-65	บริหารธุรกิจ										ประเมินการสอนเรียบร้อยแล้ว 27 ส.ค. 64
16	นายศรณัฐ อินทุฤทธิ์	ผศ.	13-มิ.ย.-65	เศรษฐศาสตร์										รอผลประเมินการสอน

รายละเอียดข้อกำหนดตำแหน่งทางวิชาการ
คณะบริหารธุรกิจและเทคโนโลยีสารสนเทศ มหาวิทยาลัยเทคโนโลยีราชมงคลตะวันออก
ข้อมูล ณ วันที่ 5 สิงหาคม 2565

17	นางสาวภาวิณี	ทองแย้ม	ผศ.	15-มิ.ย.-65	บริหารธุรกิจ													ประเมินผลการสอนเรียบร้อยแล้ว 9 ก.ค. 63
18	นายภูติท	กรรณิการ์	ผศ.	23-มิ.ย.-65	การศึกษา													รอผลประเมินการสอน
19	นางวนิดา	ชุตินากุล	ผศ.	25-ก.ค.-65	การบัญชี													ประเมินการสอนเรียบร้อยแล้ว 20 ส.ค. 63

รายละเอียดข้อกำหนดตำแหน่งทางวิชาการ
คณะศิลปศาสตร์ มหาวิทยาลัยเทคโนโลยีราชมงคลตะวันออก
ข้อมูล ณ วันที่ 5 สิงหาคม 2565

ลำดับ	ชื่อ - นามสกุล	เสนอขอ กำหนดตำแหน่ง	มหาวิทยาลัยฯ รับเรื่อง	สาขาวิชาที่เสนอขอ	ขั้นตอนการดำเนินการ									สภามหาวิทยาลัยฯ รับทราบ
					1	2	3	4	5	6	7	8	9	
ข้าราชการพลเรือนในสถาบันอุดมศึกษา														
1	นายคณาธิป จิระสัญญาณสกุล	รศ.	20-ส.ค.-63	ประเมินการสอนล่วงหน้า										ประเมินการสอนเรียบร้อย 15 ธ.ค. 63
พนักงานในสถาบันอุดมศึกษา														
1	นางสาวทยาวดี คำพุด	ผศ.	17-พ.ย.-64	ภาษาอังกฤษ										ประเมินการสอนเรียบร้อย 20 ส.ค. 63
2	นางสาวพชรมณ บุญแสน	ผศ.	9-พ.ย.-64	สังคมวิทยา										ประเมินการสอนเรียบร้อย 17 ส.ค. 63
3	นายวีรภัทร ภคพงศ์พันธ์	ผศ.	9-พ.ย.-64	ภาษาจีน										ประเมินการสอนเรียบร้อย 15 ส.ค. 63
4	นางพนนิษา จิระสัญญาณสกุล	ผศ.	22-พ.ย.-64	บริหารธุรกิจ										ประเมินการสอนเรียบร้อย 7 ธ.ค. 63
5	นางสาวมนนิชรา ทองเกิด	ผศ.	14-ก.ย.-64	การท่องเที่ยวและการโรงแรม										ประเมินการสอนเรียบร้อย 24 พ.ค. 64
6	นายณัฐกิตติ์ ดันสมรส	ผศ.	9-พ.ย.-64	การท่องเที่ยวและการโรงแรม										ประเมินการสอนเรียบร้อย 24 พ.ค. 64
7	นางสาวรสรินทร์ พัฒนเมธีวิชญ์	ผศ.	11-มี.ค.-64	ประเมินการสอนล่วงหน้า										ประเมินการสอนเรียบร้อย 24 พ.ค. 64
8	นายอรรถพงศ์ ศรีตะลาสัย	ผศ.	5-มี.ค.-64	ประเมินการสอนล่วงหน้า										ประเมินการสอนเรียบร้อย 4 มี.ย. 64
9	นายสิทธิชัย สุขธรรมสถิต	ผศ.	12-พ.ย.-64	สังคมวิทยา										ประเมินการสอนเรียบร้อย 8 เม.ย. 65
10	นายยศกร วรณวิจิตร	ผศ.	21-ม.ค.-65	ประเมินการสอนล่วงหน้า										ประเมินการสอนเรียบร้อย 13 มี.ย. 65

รายละเอียดข้อกำหนดตำแหน่งทางวิชาการ
คณะวิศวกรรมศาสตร์และสถาปัตยกรรมศาสตร์ มหาวิทยาลัยเทคโนโลยีราชมงคลตะวันออก
ข้อมูล ณ วันที่ 5 สิงหาคม 2565

ลำดับ	ชื่อ - นามสกุล	เสนอข้อกำหนด ตำแหน่ง	มหาวิทยาลัยฯ รับเรื่อง	สาขาวิชาที่เสนอขอ	ขั้นตอนการดำเนินการ									สภามหาวิทยาลัยฯ รับทราบ	
					1	2	3	4	5	6	7	8	9		
ข้าราชการพลเรือนในสถาบันอุดมศึกษา															
1	นางธัญนันท์ นาคแดง	ผศ.	18-ต.ค.-61	คณิตศาสตร์											ประเมินการสอนเรียบร้อย 10 พ.ค. 62
พนักงานในสถาบันอุดมศึกษา															
1	นางสาววิณัฐกานต์ รัตนธีรวงศ์	ผศ.	3-มี.ค.-63	ประเมินการสอนล่วงหน้า											ประเมินการสอนเรียบร้อย 22 มี.ย. 63
2	นางสาวสุลาวัลย์ ทันใจชน	ผศ.	30-ก.ค.-64	ประเมินการสอนล่วงหน้า											ประเมินการสอนเรียบร้อย 22 ก.พ. 65
3	นายณัฐพงศ์ พ่วงภิญโญ	ผศ.	9-พ.ย.-64	สถาปัตยกรรมศาสตร์											ประเมินการสอนเรียบร้อย 22 ก.พ. 65
4	นายเอนก เนรมิตรครบุรี	ผศ.	21-ธ.ค.-64	วิศวกรรมโยธา											ประเมินการสอนเรียบร้อย 22 ก.พ. 65
5	นายสุวินัย อินทรศักดิ์	ผศ.	1-พ.ย.-64	ประเมินการสอนล่วงหน้า											ประเมินการสอนเรียบร้อย 1 มี.ค. 65
6	นายพุทกัน สายด้วง	ผศ.	12-เม.ย.-65	ประเมินการสอนล่วงหน้า											ประเมินการสอนเรียบร้อย 14 มี.ย. 65

๕. การดำเนินการเกี่ยวกับงานสวัสดิการ

๕.๑ การทำข้อตกลงให้กับบุคลากรในการทำสิทธิประโยชน์กับธนาคาร และทางมหาวิทยาลัยฯ จะดำเนินการหักเงินส่งให้กับธนาคารที่ทำข้อตกลงไว้ ดังธนาคารต่อไปนี้

๕.๑.๑ ธนาคารอาคารสงเคราะห์ ได้ทำข้อตกลงกับธนาคารผู้มีสิทธิในการรับบริการ สำหรับข้าราชการพลเรือนในสถาบันอุดมศึกษา ลูกจ้างประจำ พนักงานในสถาบันอุดมศึกษา และพนักงานราชการ

รับผิดชอบเฉพาะเขตพื้นที่บางพระ เขตพื้นที่จักรพงษ์ภูวนารถ เขตพื้นที่อุเทนถวาย และวิทยาเขตจันทบุรี เช่น ข้าราชการพลเรือนในสถาบันอุดมศึกษา พนักงานในสถาบันอุดมศึกษา พนักงานราชการ ลูกจ้างประจำ ทำหนังสือรับรองการทำงาน ประจำเดือนตุลาคม ๒๕๖๓ จำนวน ๑ ฉบับ

๕.๑.๒ ธนาคารกรุงไทย ได้ทำข้อตกลงกับธนาคารผู้มีสิทธิในการรับบริการ คือ ข้าราชการพลเรือนในสถาบันอุดมศึกษา ลูกจ้างประจำ พนักงานในสถาบันอุดมศึกษา และพนักงานราชการ

รับผิดชอบเฉพาะเขตพื้นที่บางพระ เขตพื้นที่จักรพงษ์ภูวนารถ เขตพื้นที่อุเทนถวาย และวิทยาเขตจันทบุรี เช่น ข้าราชการพลเรือนในสถาบันอุดมศึกษา พนักงานในสถาบันอุดมศึกษา พนักงานราชการ ลูกจ้างประจำ ทำหนังสือรับรองการทำงาน ประจำเดือนตุลาคม ๒๕๖๓ จำนวน ๒ ฉบับ

๕.๒ ปฏิบัติหน้าที่ตามคำสั่งมหาวิทยาลัยเทคโนโลยีราชมงคลตะวันออก ที่ ๐๗๗๔/๒๕๖๓ เรื่อง คณะกรรมการพัฒนาตำราวิทยากรบุคคล

๑. ข้อมูล

๑.๑ สวัสดิการ

๑.๑.๑ การประกันสุขภาพกลุ่ม

บริษัท	แผน ๑	แผน ๒	แผน ๓	แผน ๔	แผน ๕	แผน ๖
๑. บริษัทเมืองไทยประกันชีวิต						
๑.๑ ค่าห้องและค่าอาหาร	๑,๐๐๐	๑,๕๐๐	๒,๐๐๐	๒,๕๐๐	๓,๐๐๐	๔,๐๐๐
๑.๒ ค่าห้องผู้ป่วยหนัก	๒,๐๐๐	๓,๐๐๐	๔,๐๐๐	๕,๐๐๐	๖,๐๐๐	๘,๐๐๐
๑.๓ ค่ารักษาพยาบาลอื่น ๆ ใน รพ.	๒๐,๐๐๐	๓๐,๐๐๐	๔๐,๐๐๐	๕๐,๐๐๐	๖๐,๐๐๐	๗๕,๐๐๐
๑.๔ ค่าธรรมเนียมแพทย์ผ่าตัดและ หัตถการ	๒๒,๐๐๐	๓๒,๐๐๐	๔๒,๐๐๐	๕๒,๐๐๐	๖๒,๐๐๐	๘๐,๐๐๐
๑.๕ ค่าแพทย์ตรวจรักษาใน รพ. ประจำวันต่อวัน	๗๐๐	๑,๐๐๐	๑,๒๐๐	๑,๕๐๐	๑,๘๐๐	๒,๕๐๐
๑.๖ ค่ารักษาพยาบาลอุบัติเหตุ ฉุกเฉินขณะเป็นผู้ป่วยนอก	๔,๐๐๐	๔,๐๐๐	๕,๐๐๐	๖,๐๐๐	๗,๐๐๐	๑๐,๐๐๐
๒. บริษัทเอ็ทน่า (บupa)						
๑.๑ ค่าห้องและค่าอาหาร	๑,๕๐๐	๒,๐๐๐	๒,๕๐๐	๓,๐๐๐	๔,๐๐๐	๕,๐๐๐
๑.๒ ค่าห้องผู้ป่วยหนัก	๓,๐๐๐	๔,๐๐๐	๕,๐๐๐	๖,๐๐๐	๘,๐๐๐	๑๐,๐๐๐
๑.๓ ค่ารักษาพยาบาลอื่น ๆ ใน รพ.	๒๐,๐๐๐	๓๐,๐๐๐	๔๐,๐๐๐	๕๐,๐๐๐	๖๐,๐๐๐	๘๐,๐๐๐
๑.๔ ค่าธรรมเนียมแพทย์ผ่าตัดและ หัตถการ	๓๕,๐๐๐	๔๕,๐๐๐	๕๕,๐๐๐	๖๕,๐๐๐	๗๐,๐๐๐	๘๐,๐๐๐
๑.๕ ค่าแพทย์ตรวจรักษาใน รพ. ประจำวันต่อวัน	๗๐๐	๙๐๐	๑,๒๐๐	๑,๓๐๐	๑,๕๐๐	๒,๐๐๐
๑.๖ ค่ารักษาพยาบาลอุบัติเหตุ ฉุกเฉินขณะเป็นผู้ป่วยนอก	๕,๐๐๐	๖,๐๐๐	๗,๐๐๐	๘,๐๐๐	๙,๐๐๐	๑๒,๐๐๐

บริษัท	แผน ๑	แผน ๒	แผน ๓	แผน ๔	แผน ๕	แผน ๖
๓. บริษัทกรุงเทพประกันภัย						
๑.๑ ค่าห้องและค่าอาหาร	๑,๐๐๐	๒,๐๐๐	๓,๐๐๐	๔,๐๐๐	๕,๐๐๐	-
๑.๒ ค่าห้องผู้ป่วยหนัก	๒,๐๐๐	๔,๐๐๐	๖,๐๐๐	๘,๐๐๐	๑๐,๐๐๐	-
๑.๓ ค่ารักษาพยาบาลอื่น ๆ ใน รพ.	๒๐,๐๐๐	๔๐,๐๐๐	๖๐,๐๐๐	๘๐,๐๐๐	๑๐๐,๐๐๐	-
๑.๔ ค่าธรรมเนียมแพทย์ผ่าตัดและ หัตถการ	๓๐,๐๐๐	๖๐,๐๐๐	๙๐,๐๐๐	๑๒๐,๐๐ ๐	๑๕๐,๐๐๐	-
๑.๕ ค่าแพทย์ตรวจรักษาใน รพ. ประจำวันต่อวัน	๕๐๐	๑,๐๐๐	๑,๕๐๐	๒,๐๐๐	๒,๕๐๐	-
๑.๖ ค่ารักษาพยาบาลอุบัติเหตุ ฉุกเฉินขณะเป็นผู้ป่วยนอก	๒,๐๐๐	๓,๐๐๐	๓,๐๐๐	๔,๐๐๐	๕,๐๐๐	-
๔. บริษัทเอไอเอ						
๑.๑ ค่าห้องและค่าอาหาร	๑,๐๐๐	๑,๕๐๐	๒,๐๐๐	๒,๕๐๐	๓,๐๐๐	๓,๕๐๐
๑.๒ ค่าห้องผู้ป่วยหนัก	๒,๐๐๐	๓,๐๐๐	๔,๐๐๐	๕,๐๐๐	๖,๐๐๐	๗,๐๐๐
๑.๓ ค่ารักษาพยาบาลอื่น ๆ ใน รพ.	๒๐,๐๐๐	๓๐,๐๐๐	๔๐,๐๐๐	๕๐,๐๐๐	๖๐,๐๐๐	๗๐,๐๐๐
๑.๔ ค่าธรรมเนียมแพทย์ผ่าตัดและ หัตถการ	๒๐,๐๐๐	๓๐,๐๐๐	๔๐,๐๐๐	๕๐,๐๐๐	๖๐,๐๐๐	๗๐,๐๐๐
๑.๕ ค่าแพทย์ตรวจรักษาใน รพ. ประจำวันต่อวัน	๗๐๐	๙๐๐	๑,๒๐๐	๑,๔๕๐	๑,๗๐๐	๒,๐๐๐
๑.๖ ค่ารักษาพยาบาลอุบัติเหตุ ฉุกเฉินขณะเป็นผู้ป่วยนอก	๔,๐๐๐	๕,๐๐๐	๖,๐๐๐	๖,๐๐๐	๖,๐๐๐	๖,๕๐๐
๕. บริษัท FWD ประกันภัย						
๑.๑ ค่าห้องและค่าอาหาร	๑,๐๐๐	๑,๕๐๐	๒,๐๐๐	๓,๐๐๐	๕,๐๐๐	๖,๐๐๐
๑.๒ ค่าห้องผู้ป่วยหนัก	๒,๐๐๐	๓,๐๐๐	๔,๐๐๐	๖,๐๐๐	๑๐,๐๐๐	๑๒,๐๐๐
๑.๓ ค่ารักษาพยาบาลอื่น ๆ ใน รพ.	๒๐,๐๐๐	๓๐,๐๐๐	๔๐,๐๐๐	๖๐,๐๐๐	๑๐๐,๐๐๐	๑๒๐,๐๐๐
๑.๔ ค่าธรรมเนียมแพทย์ผ่าตัดและ หัตถการ	๒๐,๐๐๐	๓๐,๐๐๐	๔๐,๐๐๐	๖๐,๐๐๐	๑๐๐,๐๐๐	๑๒๐,๐๐๐
๑.๕ ค่าแพทย์ตรวจรักษาใน รพ. ประจำวันต่อวัน	๘๐๐	๑,๐๐๐	๑,๔๐๐	๑,๖๐๐	๑,๘๐๐	๒,๐๐๐
๑.๖ ค่ารักษาพยาบาลอุบัติเหตุ ฉุกเฉินขณะเป็นผู้ป่วยนอก	๔,๐๐๐	๕,๐๐๐	๖,๐๐๐	๗,๐๐๐	๗,๕๐๐	๘,๐๐๐
เบี้ยประกันรายปี (บาท/คน/ปี)	๒,๒๙๓	๓,๐๖๓	๓,๘๘๔	๕,๓๓๕	๘,๑๐๓	๙,๕๐๘

รายงานสวัสดิการและสิทธิประโยชน์ มหาวิทยาลัยเทคโนโลยีราชมงคลตะวันออก

ลำดับ	รายการ	จำนวน	หมายเหตุ
๑	<p>ค่าใช้จ่ายในการจัดงานต่างๆเช่น งานวันสถาปนา งานเกษียณอายุ งานการกุศล หรืองานตามประเพณี นิยมต่างๆ</p> <ul style="list-style-type: none"> - ค่าใช้จ่ายในพิธีการทางศาสนา - ค่าวงดุริยางค์ วงดนตรี การแสดง ในงานสถาปนา หรืองานพิธีการต่างๆ - ค่าอาหารและเครื่องดื่ม ให้เบิกจ่ายตามจริงไม่เกิน มื้อละ - ค่าตกแต่งสถานที่ - ค่าใช้จ่ายอื่นๆ ที่มีความจำเป็นและเหมาะสมต่อการจัดการ 	๓๐๐ บาทต่อคน	ประกาศ มทร.ตะวันออก เรื่องกำหนดหลักเกณฑ์และอัตราการเบิกจ่ายเงินจากกองทุนสวัสดิการของมหาวิทยาลัย พ.ศ. ๒๕๕๖
๒	<p>ค่าใช้จ่ายเนื่องในโอกาสพิเศษ งานพิธี หรืองานตามขนบธรรมเนียมประเพณี</p> <ul style="list-style-type: none"> - ค่าของขวัญ หรือของที่ระลึกฯ ให้เบิกจ่ายได้ตามจริงไม่เกิน - ค่าเลี้ยงรับรองสำหรับแขกที่มาเยี่ยมเยียนฯ ให้เบิกจ่ายได้จ่ายจริงไม่เกินมื้อละ - ค่าที่พัก ค่าพาหนะ สำหรับแขกของมหาวิทยาลัยฯ ให้เบิกจ่ายได้ตามที่จ่ายจริง - ค่าพวงมาลัย ดอกไม้ ของขวัญ ของที่ระลึก หรือของเยี่ยมผู้ป่วยฯ ให้เบิกจ่ายได้ตามที่จ่ายจริง ไม่เกินชิ้นละ - ค่าพวงมาลา พานพุ่มดอกไม้ กระเช้าดอกไม้ หรือเครื่องบูชา เพื่อการสักการบูชาปูชนียบุคคลฯ ให้เบิกจ่ายได้ตามที่จ่ายจริง ไม่เกิน - ค่าพวงหรีดในโอกาสแสดงความเสียใจต่อบุคลากรของมหาวิทยาลัยฯ ให้เบิกจ่ายได้ตามที่จ่ายจริง ไม่เกิน - ค่าโล่ ของขวัญ ของที่ระลึก สำหรับบุคลากรที่เกษียณอายุ หรือผู้ให้ความช่วยเหลือฯ ให้เบิกจ่ายได้ตามที่จ่ายจริง ไม่เกินชิ้นละ 	<p>๒,๐๐๐ บาทต่อชิ้น ๕๐๐ บาทต่อคน</p> <p>๒,๐๐๐ บาท</p> <p>๒,๐๐๐ บาท</p> <p>๒,๐๐๐ บาท</p> <p>๒,๐๐๐ บาท</p>	ประกาศ มทร.ตะวันออก เรื่องกำหนดหลักเกณฑ์และอัตราการเบิกจ่ายเงินจากกองทุนสวัสดิการของมหาวิทยาลัย พ.ศ. ๒๕๕๖

รายงานสวัสดิการและสิทธิประโยชน์ มหาวิทยาลัยเทคโนโลยีราชมงคลตะวันออก

ลำดับ	รายการ	จำนวน	หมายเหตุ
๓	ค่าใช้จ่ายสำหรับบุคลากรและสวัสดิการ - ค่าใช้จ่ายในพิธีสวดพระอภิธรรมศพ กรณีที่มหาวิทยาลัยรับเป็นเจ้าของฯ ในอัตรารายละ - ค่าเครื่องแต่งการ สำหรับบุคลากรในงานพิธีเนื่องในโอกาสต่างๆ ให้เบิกจ่ายได้ตามความจำเป็นและเหมาะสม ไม่เกินชุดละ - ค่าเครื่องแต่งกายสำหรับบุคลากรในการปฏิบัติงานเฉพาะด้าน เช่น พนักงานขับรถ แม่บ้าน ให้เบิกจ่ายได้ตามความจำเป็นและเหมาะสม ไม่เกินชุดละ	๕,๐๐๐ บาท ๓,๐๐๐ บาท ๒,๐๐๐ บาท	ประกาศ มทร.ตะวันออก เรื่องกำหนดหลักเกณฑ์และอัตรากองทุนสวัสดิการของมหาวิทยาลัย พ.ศ. ๒๕๕๖
๔	ค่าดำรงชีพ - พนักงานฯที่มีอายุงานไม่เกิน ๕ ปี ให้ได้รับค่าดำรงชีพ - พนักงานฯที่มีอายุงานไม่เกิน ๕ ปี แต่ไม่เกิน ๑๐ ปี ให้ได้รับค่าดำรงชีพ - พนักงานฯที่มีอายุงานไม่เกิน ๑๐ ปี แต่ไม่เกิน ๑๕ ปี ให้ได้รับค่าดำรงชีพ - พนักงานฯที่มีอายุงานไม่เกิน ๑๕ ปี แต่ไม่เกิน ๒๐ ปี ให้ได้รับค่าดำรงชีพ - พนักงานฯที่มีอายุงานไม่เกิน ๒๐ ปีขึ้นไป ให้ได้รับค่าดำรงชีพ	๑,๐๐๐ บาทต่อเดือน ๑,๕๐๐ บาทต่อเดือน ๒,๐๐๐ บาทต่อเดือน ๒,๕๐๐ บาทต่อเดือน ๓,๐๐๐ บาทต่อเดือน	ประกาศ มทร.ตะวันออก เรื่องหลักเกณฑ์และวิธีการจัดสวัสดิการของพนักงานฯ พ.ศ. ๒๕๕๖
๕	สวัสดิการสนับสนุนการศึกษาบุตร - ระดับอนุบาลหรือเทียบเท่า ปีละไม่เกิน - ระดับประถมศึกษาหรือเทียบเท่า ปีละไม่เกิน - ระดับมัธยมศึกษาหรือหลักสูตรประกาศนียบัตรวิชาชีพ (ปวช.) หรือเท่ากับ ปีละไม่เกิน - ระดับอนุปริญญาหรือเทียบเท่า ปีละไม่เกิน - ระดับปริญญาตรี ปีละไม่เกิน	๔,๖๕๐ บาท ๓,๒๐๐ บาท ๓,๙๐๐ บาท ๑๑,๐๐๐ บาท ๒๐,๐๐๐ บาท	ประกาศ มทร.ตะวันออก เรื่องหลักเกณฑ์และวิธีการจัดสวัสดิการของพนักงานฯ พ.ศ. ๒๕๕๖

รายงานสวัสดิการและสิทธิประโยชน์ มหาวิทยาลัยเทคโนโลยีราชมงคลตะวันออก

ลำดับ	รายการ	จำนวน	หมายเหตุ
๖	สวัสดิการฌาปนกิจสงเคราะห์กรณีพนักงานถึงแก่กรรม - กรณีพนักงานถึงแก่กรรมขณะปฏิบัติงานฯ - กรณีพนักงานถึงแก่กรรมปกติฯ	๗๐,๐๐๐ บาท ๕๐,๐๐๐ บาท	ประกาศ มทร.ตะวันออก เรื่องหลักเกณฑ์และวิธีการจัดสวัสดิการของพนักงานฯ พ.ศ. ๒๕๕๖
๗	สวัสดิการเงินบำเหน็จ ให้จ่ายแก่พนักงานกรณีออกจากงานในทุกกรณี เว้นแต่พนักงานซึ่งออกจากราชการกรณีถูกลงโทษทางวินัยให้ปลดออก โดยจ่ายให้กับพนักงานซึ่งทำงานติดต่อกันตั้งแต่ ๑๐ ปีขึ้นไป	ค่าตอบแทนอัตราสุดท้าย คูณด้วยอายุงาน	ประกาศ มทร.ตะวันออก เรื่องหลักเกณฑ์และวิธีการจัดสวัสดิการของพนักงานฯ พ.ศ. ๒๕๕๖
๘	ประกันสังคม	๗๕๐ ต่อเดือน	
๙	ร่าง ข้อบังคับฯ กองทุนสำรองเลี้ยงชีพ		อยู่ระหว่างดำเนินการ
๑๐	สวัสดิการที่פקอาศัยราชการ		ข้าราชการฯ ลูกจ้างประจำ พนักงานในสถาบันฯ พนักงานราชการ และลูกจ้างชั่วคราว

การประเมินความสำเร็จของแผนพัฒนาบุคลากรของมหาวิทยาลัยเทคโนโลยีราชมงคลตะวันออก ปีงบประมาณ 2565

เป้าหมายและตัวชี้วัด	กลุ่มเป้าหมาย	หน่วยงานที่รับผิดชอบ	การบรรลุ แผน ✓ บรรลุ ✗ ไม่บรรลุ	ความสำเร็จของแผนพัฒนาบุคลากร		
				แผน	ผล	หมายเหตุ
1.1 ปรับปรุงแผนอัตรากำลังที่เหมาะสมกับภารกิจและทิศทางการพัฒนามหาวิทยาลัย 1.1.1 ระดับความสำเร็จของการปรับปรุงแผนอัตรากำลังที่เหมาะสมกับภารกิจและทิศทางการพัฒนามหาวิทยาลัย	บุคลากรสายวิชาการและบุคลากรสายสนับสนุน	กองแผนนโยบายและแผน/ กองบริหารงานบุคคล	✓	ระดับ 4	ระดับ 5	
1.2 พัฒนาระบบการคัดเลือกและสรรหาให้เหมาะสมกับภารกิจและทิศทางการพัฒนามหาวิทยาลัย 1.2.1 ระดับความสำเร็จของการจัดทำระบบการคัดเลือกและการสรรหาบุคลากร	บุคลากรสายวิชาการและบุคลากรสายสนับสนุน	กองบริหารงานบุคคล	✓	ระดับ 4	ระดับ 5	
2.1 จัดทำแผนพัฒนาบุคลากร ระดับคณะ/สำนัก/สถาบัน/กอง 2.1.1 คณະ / สำนัก / สถาบัน / กอง มีแผนพัฒนาบุคลากร	บุคลากรสายวิชาการและบุคลากรสายสนับสนุน	กองแผนนโยบายและแผน/ กองบริหารงานบุคคล/คณะ	✓	ร้อยละ 95	ร้อยละ 100	

เป้าหมายและตัวชี้วัด	กลุ่มเป้าหมาย	หน่วยงานที่รับผิดชอบ	การบรรลุ แผน ✓ บรรลุ ✗ ไม่บรรลุ	ความสำเร็จของแผนพัฒนาบุคลากร		
				แผน	ผล	หมายเหตุ
2.2 บุคลากรมีแผนพัฒนาตนเอง 2.2.1 บุคลากรทุกคนมีแผนพัฒนาตนเอง	บุคลากรสายวิชาการและ บุคลากรสายสนับสนุน	กองแผนนโยบายและแผน/ กองบริหารงานบุคคล/คณะ	✓	ร้อยละ 95	ร้อยละ 90	
2.3 ส่งเสริมให้บุคลากรมีความก้าวหน้าในการทำงาน 2.3.1 ร้อยละของอาจารย์ประจำที่ดำรงตำแหน่ง ทางวิชาการ	บุคลากรสายวิชาการ	กองบริหารงานบุคคล/คณะ	✓	ร้อยละ 35	ร้อยละ 30.74	
2.3.2 ร้อยละบุคลากรสายสนับสนุนและสาย ปฏิบัติการที่มีความเจริญก้าวหน้าในสายงาน	บุคลากรสายสนับสนุน	กองบริหารงานบุคคล/คณะ	✗	ร้อยละ 5	ร้อยละ 0	
2.4 พัฒนาสมรรถนะและทักษะของบุคลากรสาย วิชาการ 2.4.1 ร้อยละของบุคลากรสายวิชาการ ได้รับ ฝึกอบรม เพื่อเพิ่มสมรรถนะและทักษะอย่างน้อย 1 ครั้ง/คน/ปี	บุคลากรสายวิชาการ	กองบริหารงานบุคคล/คณะ	✓	ร้อยละ 95	ร้อยละ 100	
2.5 พัฒนาสมรรถนะและทักษะของบุคลากร สาย สนับสนุน	บุคลากรสายสนับสนุน	กองบริหารงานบุคคล/คณะ	✓	ร้อยละ 100	ร้อยละ 90	

เป้าหมายและตัวชี้วัด	กลุ่มเป้าหมาย	หน่วยงานที่รับผิดชอบ	การบรรลุ แผน ✓ บรรลุ ✗ ไม่บรรลุ	ความสำเร็จของแผนพัฒนาบุคลากร		
				แผน	ผล	หมายเหตุ
2.6 พัฒนาระบบสารสนเทศเพื่อใช้ในการพัฒนาบุคลากร 2.6.1 ระดับความสำเร็จของระบบข้อมูลบุคลากรที่มีความถูกต้องและทันสมัย	บุคลากรสายวิชาการและบุคลากรสายสนับสนุน	กองบริหารงานบุคคล/สวส.	✗	ระดับ 5	ระดับ 4	
2.7 ส่งเสริมให้บุคลากรปฏิบัติตามจรรยาบรรณในวิชาชีพ 2.7.1 ร้อยละความสำเร็จของการปฏิบัติตามจรรยาบรรณในวิชาชีพของสายวิชาการ	บุคลากรสายวิชาการ	กองบริหารงานบุคคล	✓	ร้อยละ 5	ร้อยละ 0	
2.7.2 ร้อยละความสำเร็จของการปฏิบัติตามจรรยาบรรณในวิชาชีพของสายสนับสนุน และสายปฏิบัติงาน	บุคลากรสายสนับสนุน และสายปฏิบัติการ	กองบริหารงานบุคคล	✓	ร้อยละ 5	ร้อยละ 0	
3.1 มีระบบการประเมินผลการปฏิบัติงานที่โปร่งใสและเป็นธรรม 3.1.1 ร้อยละของบุคลากรมีความพึงพอใจต่อการประเมินผลการปฏิบัติงาน	บุคลากรสายวิชาการและบุคลากรสายสนับสนุน	กองบริหารงานบุคคล	✗	ร้อยละ 95	ร้อยละ 90	
3.2 มีระบบค่าตอบแทนและสวัสดิการของบุคลากรให้สามารถแข่งขันกับมหาวิทยาลัยอื่น	บุคลากรสายวิชาการและบุคลากรสายสนับสนุน	กองบริหารงานบุคคล/ หน่วยงานที่เกี่ยวข้อง		ร้อยละ 95		

เป้าหมายและตัวชี้วัด	กลุ่มเป้าหมาย	หน่วยงานที่รับผิดชอบ	การบรรลุ แผน ✓ บรรลุ ✗ ไม่บรรลุ	ความสำเร็จของแผนพัฒนาบุคลากร		
				แผน	ผล	หมายเหตุ
3.2.1 ร้อยละของบุคลากรมีความพึงพอใจ ค่าตอบแทนและสวัสดิการ			✗		ร้อยละ 85.89	
3.3 มีระบบกลไกยกย่องบุคลากรในด้าน ความก้าวหน้าและความมั่นคงในการทำงาน 3.3.1 ร้อยละของบุคลากรมีความพึงพอใจต่อระบบการ ยกย่องบุคลากร	บุคลากรสายวิชาการและ บุคลากรสายสนับสนุน	กองบริหารงานบุคคล/ หน่วยงานที่เกี่ยวข้อง	✗	ร้อยละ 95	ร้อยละ 89	
3.4 จัดสวัสดิการที่เหมาะสมสอดคล้องกับสภาพ ของมหาวิทยาลัย 3.4.1 ร้อยละของบุคลากรที่มีความพึงพอใจต่อ สวัสดิการของมหาวิทยาลัย	บุคลากรสายวิชาการและ บุคลากรสายสนับสนุน	กองบริหารงานบุคคล/ หน่วยงานที่เกี่ยวข้อง	✗	ร้อยละ 95	ร้อยละ 85	
4.1 ส่งเสริมและปลูกจิตสำนึกด้านคุณธรรม จริยธรรม และจรรยาบรรณ แก่บุคลากร 4.1.1 บุคลากรรับทราบและปฏิบัติตามระเบียบ ข้อบังคับว่าด้วยจรรยาบรรณของบุคลากร	บุคลากรสายวิชาการและ บุคลากรสายสนับสนุน	กองบริหารงานบุคคล/ หน่วยงานที่เกี่ยวข้อง	✓	ร้อยละ 90	ร้อยละ 90	

เป้าหมายและตัวชี้วัด	กลุ่มเป้าหมาย	หน่วยงานที่รับผิดชอบ	การบรรลุ แผน ✓ บรรลุ ✗ ไม่บรรลุ	ความสำเร็จของแผนพัฒนาบุคลากร		
				แผน	ผล	หมายเหตุ
4.1.2 มีผู้กระทำผิดและไม่ปฏิบัติตามจรรยาบรรณ	บุคลากรสายวิชาการและ บุคลากรสายสนับสนุน	กองบริหารงานบุคคล/ หน่วยงานที่เกี่ยวข้อง	✓	< ร้อยละ 2	ร้อยละ 0	
4.2 ส่งเสริมเกียรติคุณ เกียรติฐานะและสร้าง ความเลื่อมใสศรัทธาของบุคลากรและ มหาวิทยาลัย 4.2.1 บุคลากรได้รับการยกย่อง รางวัลจากภายใน และภายนอกมหาวิทยาลัย	บุคลากรสายวิชาการและ บุคลากรสายสนับสนุน	กองบริหารงานบุคคล/ หน่วยงานที่เกี่ยวข้อง	✓	6 คน	10 คน	

บทที่ 3 ปัญหา อุปสรรค และข้อเสนอแนะ

จากการดำเนินงานโครงการและกิจกรรมตามแผนการบริหารและพัฒนาบุคลากร มหาวิทยาลัยเทคโนโลยีราชมงคลตะวันออก ประจำปีงบประมาณ พ.ศ. 2565 สิ่งที่สำคัญที่ถือเป็นปัจจัยส่งผลต่อความสำเร็จของการดำเนินงานให้บรรลุเป้าหมายตามแผนฯ นั้น คือ เนื่องจากสถานการณ์ของการแพร่ระบาดของโรคเชื้อไวรัสโคโรนา ๒๐๑๙ (COVID-19) ซึ่งแพร่ระบาดอย่างต่อเนื่อง ซึ่งสถานการณ์ดังกล่าว ทำให้แผนการดำเนินงานที่สามารถติดตามผลการปฏิบัติงานได้อย่างมีประสิทธิภาพ ปัญหาที่พบส่วนใหญ่เป็นเรื่องของกระบวนการบริหารจัดการ ซึ่งต้องมีการพัฒนาและปรับปรุงแก้ไขอย่างต่อเนื่อง โดยสรุปได้ดังนี้

ปัญหาและอุปสรรค

1. โครงการได้รับการจัดสรรงบประมาณไม่เป็นไปตามที่หน่วยงานประมาณการไว้ ทำให้ไม่ครอบคลุมกลุ่มเป้าหมาย
2. บุคลากรบางส่วน มีการโอนย้าย หรือลาออกไปรับราชการในส่วนราชการอื่น ทำให้ต้องมีการสรรหาบุคลากรเพื่อทดแทนให้การปฏิบัติงานมีความต่อเนื่อง

ข้อเสนอแนะ

จากสถานการณ์การแพร่ระบาดของโรคเชื้อไวรัสโคโรนา ๒๐๑๙ (COVID-19) คณะรัฐมนตรีได้มีมติให้ทุกกระทรวงมอบหมายงานให้ข้าราชการและเจ้าหน้าที่บางตำแหน่งทำงานนอกสถานที่ที่ตั้งได้ ดังนั้นมหาวิทยาลัย จึงได้ออกประกาศมหาวิทยาลัย เรื่อง แนวทางการปฏิบัติงานนอกสถานที่ตั้งของมหาวิทยาลัย เทคโนโลยีราชมงคลตะวันออก และเห็นควรให้ดำเนินการ ดังนี้

1. ควรมีการกำกับติดตาม ทบทวนและปรับปรุงแผนการบริหารและพัฒนาบุคลากรประจำปี เพื่อให้แผนการบริหารและพัฒนาบุคลากรมีความทันสมัย สอดคล้องกับสถานการณ์ที่เปลี่ยนแปลงไป รวมถึงการเปลี่ยนแปลงของข้อกำหนด และระเบียบต่าง ๆ
2. ควรมีการกำหนดรางวัล หรือสิ่งจูงใจให้กับผู้ที่รับผิดชอบในการปฏิบัติงานตามแผนเพื่อให้เกิดความมุ่งมั่นและมีส่วนร่วมสนับสนุนการดำเนินการตามแผนให้บรรลุผลสำเร็จต่อไป
