

จำนวนบุคลากรสายวิชาการ จำแนกตามประเภทบุคลากร คณะ และตำแหน่งทางวิชาการ ปี 2566 (ข้อมูล ณ เดือนพฤษภาคม พ.ศ. 2566)

คณะ	ข้าราชการพลเรือน					พนักงานในสถาบันฯ					พนักงานราชการ					ลูกจ้างชั่วคราว					ลูกจ้างชั่วคราวชาวต่างชาติ					พนักงานตามภารกิจ					รวมทั้งสิ้น											
	ศ.	รศ.	ผศ.	อ.	ผู้ปร มอศ.	รวม	ศ.	รศ.	ผศ.	อ.	ผู้ปร มอศ.	รวม	ศ.	รศ.	ผศ.	อ.	ผู้ปร มอศ.	รวม	ศ.	รศ.	ผศ.	อ.	ผู้ปร มอศ.	รวม	ศ.	รศ.	ผศ.	อ.	ผู้บริหาร	รวม	ศ.	รศ.	ผศ.	อ.	ผู้ปร มอศ.	รวม						
วิทยาเขตบางพระ	0	2	23	17	0	42	-	2	37	105	0	144	-	-	-	-	-	-	-	-	-	0	0	0	-	-	-	2	0	2	-	-	0	8	0	8	-	4	60	132	0	196
คณะเกษตรศาสตร์และทรัพยากรธรรมชาติ	-	1	5	2	-	8	-	-	9	25	-	34	-	-	-	-	-	-	-	-	-	0	-	-	-	-	-	-	-	-	-	-	-	1	-	1	-	1	14	28	0	43
คณะวิทยาศาสตร์และเทคโนโลยี	-	1	6	8	-	15	-	-	11	20	-	31	-	-	-	-	-	-	-	-	-	0	-	-	-	-	-	-	-	-	-	-	-	-	-	0	-	1	17	28	0	46
สำนักวิชาวิศวกรรมศาสตร์และนวัตกรรม	-	-	2	5	-	7	-	-	4	12	-	16	-	-	-	-	-	-	-	-	-	-	-	-	-	-	-	-	-	-	-	-	4	-	4	-	0	6	21	0	27	
คณะมนุษยศาสตร์และสังคมศาสตร์	-	-	6	1	-	7	-	-	4	28	-	32	-	-	-	-	-	-	-	-	-	0	-	-	-	-	-	2	-	2	-	-	3	-	3	-	0	10	34	0	44	
คณะสัตวแพทยศาสตร์	-	-	4	1	-	5	-	2	7	15	-	24	-	-	-	-	-	-	-	-	-	-	-	-	-	-	-	-	-	-	-	-	-	-	-	-	2	11	16	0	29	
สถาบันเทคโนโลยีการบินและอวกาศ	-	-	-	-	-	-	-	-	2	5	-	7	-	-	-	-	-	-	-	-	-	0	-	-	-	-	-	-	-	-	-	-	-	-	-	0	-	-	2	5	0	7
วิทยาเขตจันทบุรี	-	2	15	6	0	23	-	2	41	55	0	98	-	-	-	2	0	2	-	-	-	0	-	0	-	-	-	1	0	1	-	-	-	0	-	0	-	4	56	64	0	124
คณะเทคโนโลยีอุตสาหกรรมและการเกษตร	-	2	10	3	-	15	-	2	21	20	-	43	-	-	-	1	-	1	-	-	-	-	-	0	-	-	-	-	-	0	-	-	-	-	0	-	4	31	24	0	59	
คณะเทคโนโลยีสังคม	-	-	3	3	-	6	-	-	9	29	-	38	-	-	-	1	-	1	-	-	-	-	-	0	-	-	-	1	-	1	-	-	-	-	0	-	-	12	34	0	46	
โครงการจัดตั้งคณะวิศวกรรมศาสตร์บูรณาการและ	-	-	2	-	-	2	-	-	11	6	-	17	-	-	-	-	-	0	-	-	-	-	-	0	-	-	-	-	-	0	-	-	-	-	-	-	-	13	6	0	19	
วิทยาเขตจักรพงษ์วนารม	-	1	6	14	0	21	-	1	24	77	0	102	-	-	-	-	-	-	-	-	-	0	-	0	-	-	-	0	0	0	-	-	-	1	-	1	-	2	30	92	0	124
คณะบริหารธุรกิจและเทคโนโลยีสารสนเทศ	-	1	4	8	-	13	-	-	21	45	-	66	-	-	-	-	-	-	-	-	-	0	-	-	-	-	-	-	-	-	0	-	-	1	-	1	-	1	25	54	0	80
คณะศิลปศาสตร์	-	-	2	5	-	7	-	-	2	30	-	32	-	-	-	-	-	-	-	-	-	0	-	-	-	-	-	-	-	-	0	-	-	-	-	0	-	-	4	35	0	39
สถาบันสหวิทยากรนานาชาติจักรพงษ์วนารม	-	-	-	1	-	1	-	1	1	2	-	4	-	-	-	-	-	-	-	-	-	0	-	-	-	-	-	-	-	-	0	-	-	-	-	0	-	1	1	3	0	5
วิทยาเขตอุเทนถวาย	-	2	10	16	0	28	-	1	9	27	0	37	-	-	-	-	-	-	-	-	-	-	-	-	-	-	-	-	-	0	-	-	0	-	0	-	3	19	43	0	65	
คณะวิศวกรรมศาสตร์และสถาปัตยกรรมศาสตร์	-	2	10	16	-	28	-	1	9	27	-	37	-	-	-	-	-	-	-	-	-	-	-	-	-	-	-	-	-	-	-	-	-	-	0	-	3	19	43	0	65	
รวมทั้งสิ้น	-	7	54	53	0	114	-	6	111	264	0	381	-	-	-	2	0	2	-	-	-	0	0	0	-	-	-	3	0	3	-	-	0	9	0	9	-	13	165	331	0	509

จำนวนบุคลากรสายวิชาการ จำแนกตามประเภทบุคลากร คณะ และวุฒิการศึกษา ปี 2566 (ข้อมูล ณ เดือนพฤษภาคม พ.ศ. 2566)

คณะ	ข้าราชการพลเรือน				พนักงานในสถาบันฯ					พนักงานราชการ					ลูกจ้างชั่วคราว					ลูกจ้างชั่วคราวชาวต่างชาติ					พนักงานตามภารกิจ					รวมทั้งสิ้น						
	ป.เอก	ป.โท	ป.ตรี	ผู้บริหาร	รวม	ป.เอก	ป.โท	ป.ตรี	ผู้บริหาร	รวม	ป.เอก	ป.โท	ป.ตรี	ผู้บริหาร	รวม	ป.เอก	ป.โท	ป.ตรี	ผู้บริหาร	รวม	ป.เอก	ป.โท	ป.ตรี	ผู้บริหาร	รวม	ป.เอก	ป.โท	ป.ตรี	ผู้บริหาร	รวม						
วิทยาเขตบางพระ	20	21	1	0	42	67	77	0	0	144	0	0	0	0	0	0	0	0	0	0	0	0	0	2	0	2	1	7	0	0	8	88	105	3	0	196
คณะเกษตรศาสตร์และทรัพยากรธรรมชาติ	5	2	1		8	20	14	-	-	34	-	-	-	-	0	-	-	-	-	0	-	-	-	-	0	-	1	-	-	1	25	17	1	0	43	
คณะวิทยาศาสตร์และเทคโนโลยี	8	7	-		15	14	17	-	-	31	-	-	-	-	0	-	-	-	-	0	-	-	-	-	0	-	-	-	-	0	22	24	0	0	46	
สำนักวิชาวิศวกรรมศาสตร์และนวัตกรรม	3	4	-		7	5	11	-	-	16	-	-	-	-	0	-	-	-	-	0	-	-	-	-	0	-	4	-	-	4	8	19	0	0	27	
คณะมนุษยศาสตร์และสังคมศาสตร์	3	4	-		7	10	22	-	-	32	-	-	-	-	0	-	-	-	-	0	-	-	2	-	2	1	2	-	-	3	14	28	2	0	44	
คณะสัตวแพทยศาสตร์	1	4	-		5	15	9	-	-	24	-	-	-	-	0	-	-	-	-	0	-	-	-	-	0	-	-	-	-	0	16	13	0	0	29	
สถาบันเทคโนโลยีการบินและอวกาศ	-	-	-		-	3	4	-	-	7	-	-	-	-	0	-	-	-	-	0	-	-	-	-	0	-	-	-	-	0	3	4	0	0	7	
วิทยาเขตจันทบุรี	7	13	3	0	23	27	71	0	0	98	-	-	2	0	2	-	0	0	0	0	-	0	1	0	1	-	0	0	0	0	34	84	6	0	124	
คณะเทคโนโลยีอุตสาหกรรมและการเกษตร	4	9	2		15	13	30	-	-	43	-	-	1	-	1	-	-	-	-	0	-	-	-	-	0	-	-	-	-	0	17	39	3	-	59	
คณะเทคโนโลยีสังคม	2	3	1		6	9	29	-	-	38	-	-	1	-	1	-	-	-	-	0	-	-	1	-	1	-	-	-	-	0	11	32	3	-	46	
โครงการจัดตั้งคณะวิศวกรรมศาสตร์บูรณาการและ	1	1	-		2	5	12	-	-	17	-	-	-	-	0	-	-	-	-	0	-	-	-	-	0	-	-	-	-	0	6	13	0	-	19	
วิทยาเขตจักรพงษ์วานร	7	14	0	0	21	43	59	0	0	102	-	-	-	-	0	-	0	0	-	0	-	0	0	0	0	-	1	0	0	1	50	74	0	0	124	
คณะบริหารธุรกิจและเทคโนโลยีสารสนเทศ	4	9	-		13	27	39	-	-	66	-	-	-	-	0	-	-	-	-	0	-	-	-	-	0	-	1	-	-	1	31	49	0	-	80	
คณะศิลปศาสตร์	2	5	-		7	12	20	-	-	32	-	-	-	-	0	-	-	-	-	0	-	-	-	-	0	-	-	-	-	0	14	25	0	-	39	
สถาบันสหวิทยาการนานาชาติจักรพงษ์วานร	1	-	-		1	4	-	-	-	4	-	-	-	-	0	-	-	-	-	0	-	-	-	-	0	-	-	-	-	0	5	0	0	-	5	
วิทยาเขตอุเทนถวาย	6	20	2	0	28	16	21	-	-	37	-	-	-	-	0	-	-	-	-	-	-	-	-	-	-	0	-	-	-	0	22	41	2	0	65	
คณะวิศวกรรมศาสตร์และสถาปัตยกรรมศาสตร์	6	20	2		28	16	21	-	-	37	-	-	-	-	0	-	-	-	-	0	-	-	-	-	0	-	-	-	-	0	22	41	2	-	65	
รวมทั้งสิ้น	40	68	6	0	114	153	228	0	0	381	-	-	2	0	2	-	0	0	0	0	-	0	3	0	3	1	8	0	0	9	194	304	11	0	509	

จำนวนบุคลากรสายสนับสนุน จำแนกตามประเภทบุคลากร หน่วยงาน และวุฒิการศึกษา ปี 2566 (ข้อมูล ณ เดือนพฤษภาคม พ.ศ. 2566)

คณะ/สำนัก/สถาบัน	ข้าราชการพลเรือน					พนักงานในสถาบันฯ				พนักงานราชการ				ลูกจ้างประจำ				ลูกจ้างชั่วคราว				พนักงานตามภารกิจ					รวมทั้งสิ้น									
	ป.เอก	ป.โท	ป.ตรี	ต่ำกว่าป.ตรี	รวม	ป.เอก	ป.โท	ป.ตรี	รวม	ป.เอก	ป.โท	ป.ตรี	ต่ำกว่าป.ตรี	รวม	ป.เอก	ป.โท	ป.ตรี	ต่ำกว่าป.ตรี	รวม	ป.เอก	ป.โท	ป.ตรี	ต่ำกว่าป.ตรี	ผู้ทรงคุณวุฒิ	รวม	ป.เอก	ป.โท	ป.ตรี	ต่ำกว่าป.ตรี	ผู้ทรงคุณวุฒิ	รวม					
วิทยาเขตบางพระ	0	3	5	0	8	0	39	173	212	0	0	8	3	11	0	0	5	1	6	0	0	0	0	0	0	5	128	119	5	257	0	47	319	123	5	494
คณะเกษตรศาสตร์และทรัพยากรธรรมชาติ	-	-	-	-	0	-	2	5	7	-	-	1	-	1	-	-	-	-	0	-	-	-	-	0	-	-	9	19	-	28	0	2	15	19	0	36
- งานฟาร์มมหาวิทยาลัย	-	-	-	-	0	-	-	-	0	-	-	-	-	0	-	-	-	-	0	-	-	-	-	0	-	-	-	-	-	0	0	0	0	0	0	0
สถาบันบัวราชมงคลตะวันออก	-	-	-	-	0	-	1	1	2	-	-	-	-	0	-	-	-	-	0	-	-	-	-	0	-	-	6	6	1	13	0	1	7	6	1	15
คณะวิทยาศาสตร์และเทคโนโลยี	-	-	1	-	1	-	1	5	6	-	-	-	1	1	-	-	-	-	0	-	-	-	-	0	-	-	11	11	-	22	0	1	17	12	0	30
สำนักวิชาวิศวกรรมศาสตร์และนวัตกรรม	-	-	-	-	0	-	-	1	1	-	-	1	-	1	-	-	-	-	0	-	-	-	-	0	-	-	4	3	-	7	0	0	6	3	0	9
คณะมนุษยศาสตร์และสังคมศาสตร์	-	1	-	-	1	-	1	4	5	-	-	1	-	1	-	-	-	-	0	-	-	-	-	0	-	-	1	5	-	6	0	2	6	5	0	13
คณะสัตวแพทยศาสตร์	-	-	-	-	0	-	5	3	8	-	-	-	-	0	-	-	-	-	0	-	-	-	-	0	-	-	16	5	-	21	0	5	19	5	0	29
- โรงพยาบาลสัตว์	-	-	-	-	0	-	-	-	0	-	-	-	-	0	-	-	-	-	0	-	-	-	-	0	-	3	-	5	-	8	0	3	0	5	0	8
สถาบันเทคโนโลยีการบินและอวกาศ	-	-	-	-	0	-	-	3	3	-	-	-	-	0	-	-	-	-	0	-	-	-	-	0	-	-	2	2	-	4	0	0	5	2	0	7
สำนักงานอธิการบดี	-	-	1	-	1	-	-	7	7	-	-	-	-	0	-	-	-	-	0	-	-	-	-	0	-	2	-	1	1	4	0	2	8	1	1	12
- สำนักงานโครงการอันเนื่องมาจากพระราชดำริ	-	-	-	-	0	-	2	-	2	-	-	-	-	0	-	-	-	-	0	-	-	-	-	0	-	-	1	-	-	1	0	2	1	0	0	3
- สำนักงานศูนย์บ่มเพาะวิสาหกิจ	-	-	-	-	0	-	-	-	0	-	-	-	-	0	-	-	-	-	0	-	-	-	-	0	-	-	2	-	-	2	0	0	2	0	0	2
- สถาบันนวัตกรรมเพื่อการศึกษาและการเรียนรู้ตลอด	-	-	-	-	0	-	-	-	0	-	-	1	-	1	-	-	-	-	0	-	-	-	-	0	-	-	4	-	-	4	0	0	5	0	0	5
- สำนักงานสภามหาวิทยาลัย	-	-	-	-	0	-	-	3	3	-	-	-	-	0	-	-	-	-	0	-	-	-	-	0	-	-	-	-	-	0	0	0	3	0	0	3
- สำนักงานตรวจสอบภายใน	-	-	-	-	0	-	1	3	4	-	-	-	-	0	-	-	-	-	0	-	-	-	-	0	-	-	-	-	-	0	0	1	3	0	0	4
- สำนักงานประกันคุณภาพ	-	-	-	-	0	-	-	3	3	-	-	-	-	0	-	-	-	-	0	-	-	-	-	0	-	-	-	1	1	2	0	0	3	1	1	5
- สำนักงานยุทธศาสตร์	-	-	-	-	0	-	1	7	8	-	-	-	-	0	-	-	-	-	0	-	-	-	-	0	-	-	9	6	-	15	0	1	16	6	0	23
- สำนักงานกฎหมาย	-	-	-	-	0	-	-	5	5	-	-	-	-	0	-	-	-	-	0	-	-	-	-	0	-	-	2	-	-	2	0	0	7	0	0	7
- ศูนย์สนับสนุนการวิจัยและทดสอบวัสดุวิศวกรรม	-	-	-	-	0	-	-	2	2	-	-	-	-	0	-	-	-	-	0	-	-	-	-	0	-	-	2	1	-	3	0	0	4	1	0	5
- สำนักงานบัณฑิตศึกษา	-	-	-	-	0	-	-	-	0	-	-	-	-	0	-	-	-	-	0	-	-	-	-	0	-	-	2	-	-	2	0	0	2	0	0	2
- กองกลาง	-	-	-	-	0	-	1	3	4	-	-	-	1	1	-	-	1	-	1	-	-	-	-	0	-	-	4	40	-	44	0	1	8	41	0	50
- กองคลัง	-	-	-	-	0	-	3	46	49	-	-	2	1	3	-	-	1	-	1	-	-	-	-	0	-	-	14	1	-	15	0	3	63	2	0	68
- กองนโยบายและแผน	-	-	-	-	0	-	6	16	22	-	-	-	-	0	-	-	-	-	0	-	-	-	-	0	-	-	3	1	-	4	0	6	19	1	0	26
- กองบริหารงานบุคคล	-	-	-	-	0	-	6	17	23	-	-	1	-	1	-	-	-	-	0	-	-	-	-	0	-	-	1	2	-	3	0	6	19	2	0	27
- กองพัฒนานักศึกษา	-	1	-	-	1	-	-	6	6	-	-	-	-	0	-	-	2	1	3	-	-	-	-	0	-	-	3	3	-	6	0	1	11	4	0	16
- ศูนย์บูรณาการข้อมูลเพื่อขับเคลื่อนยุทธศาสตร์ เขต	-	1	2	-	3	-	-	-	0	-	-	-	-	0	-	-	-	-	0	-	-	-	-	0	-	-	-	-	-	0	0	1	2	0	0	3
- ศูนย์วิจัยและพัฒนานวัตกรรมเพื่อการเป็นผู้ประกอ	-	-	-	-	0	-	1	1	2	-	-	-	-	0	-	-	-	-	0	-	-	-	-	0	-	-	-	-	-	0	0	1	1	0	0	2
- ศูนย์นวัตกรรมสมุนไพรทางเลือก	-	-	-	-	0	-	-	-	0	-	-	-	-	0	-	-	-	-	0	-	-	-	-	0	-	-	-	-	1	1	0	0	0	0	1	1
สำนักส่งเสริมวิชาการและงานทะเบียน	-	-	1	-	1	-	4	9	13	-	-	1	-	1	-	-	-	-	0	-	-	-	-	0	-	-	13	2	-	15	0	4	24	2	0	30
- สภาวิชาการ	-	-	-	-	0	-	1	-	1	-	-	-	-	0	-	-	-	-	0	-	-	-	-	0	-	-	-	-	-	0	0	1	0	0	0	1

จำนวนบุคลากรสายสนับสนุน จำแนกตามประเภทบุคลากร หน่วยงาน และวุฒิการศึกษา ปี 2566 (ข้อมูล ณ เดือนพฤษภาคม พ.ศ. 2566)

คณะ/สำนัก/สถาบัน	ข้าราชการพลเรือน				พนักงานในสถาบันฯ				พนักงานราชการ				ลูกจ้างประจำ				ลูกจ้างชั่วคราว				พนักงานตามภารกิจ					รวมทั้งสิ้น										
	ป.เอก	ป.โท	ป.ตรี	ต่ำกว่าป.ตรี	รวม	ป.เอก	ป.โท	ป.ตรี	รวม	ป.เอก	ป.โท	ป.ตรี	ต่ำกว่าป.ตรี	รวม	ป.เอก	ป.โท	ป.ตรี	ต่ำกว่าป.ตรี	รวม	ป.เอก	ป.โท	ป.ตรี	ต่ำกว่าป.ตรี	ผู้ทรงคุณวุฒิ	รวม	ป.เอก	ป.โท	ป.ตรี	ต่ำกว่าป.ตรี	ผู้ทรงคุณวุฒิ	รวม					
สำนักวิทยบริการและเทคโนโลยีสารสนเทศ	-	-	-	-	0	-	1	18	19	-	-	-	-	0	-	-	1	-	1	-	-	-	-	0	-	-	17	5	-	22	0	1	36	5	0	42
สถาบันวิจัยและพัฒนา	-	-	-	-	0	-	2	5	7	-	-	-	-	0	-	-	-	-	0	-	-	-	-	0	-	-	2	-	1	3	0	2	7	0	1	10
วิทยาเขตจันทบุรี	0	1	1	0	2	0	2	13	15	0	0	7	6	13	0	0	0	4	4	0	0	0	0	0	0	0	29	28	0	57	0	3	50	38	0	91
สำนักงานวิทยาเขตจันทบุรี	-	-	-	-	0	-	1	6	7	-	-	-	2	2	-	-	-	2	2	-	-	-	-	0	-	-	9	10	-	19	0	1	15	14	0	30
- กิจกรรมพหุนักศึกษา	-	-	-	-	0	-	-	-	0	-	-	-	-	0	-	-	-	-	0	-	-	-	-	0	-	-	6	-	6	0	0	0	6	0	6	
คณะเทคโนโลยีอุตสาหกรรมและการเกษตร	-	1	-	-	1	-	-	4	4	-	-	4	4	8	-	-	-	1	1	-	-	-	-	0	-	-	11	3	-	14	0	1	19	8	0	28
- งานฟาร์มมหาวิทยาลัย	-	-	-	-	0	-	-	-	0	-	-	-	-	0	-	-	-	-	0	-	-	-	-	0	-	-	3	8	-	11	0	0	3	8	0	11
คณะเทคโนโลยีสังคม	-	-	1	-	1	-	1	3	4	-	-	2	-	2	-	-	-	-	0	-	-	-	-	0	-	-	2	1	-	3	0	1	8	1	0	10
โครงการจัดตั้งคณะวิศวกรรมศาสตรบูรณาการและเทคโนโลยี	-	-	-	-	0	-	-	-	0	-	-	1	-	1	-	-	-	1	1	-	-	-	-	0	-	-	4	-	-	4	0	0	5	1	0	6
วิทยาเขตจรัลพิษณุวนารถ	0	0	1	0	1	0	2	10	12	0	0	2	1	3	0	0	0	5	5	0	0	0	0	0	0	0	26	6	0	32	0	2	39	12	0	53
สำนักงานเขตพื้นที่จรัลพิษณุวนารถ	-	-	1	-	1	-	-	2	2	-	-	2	1	3	-	-	-	-	0	-	-	-	-	0	-	-	11	3	-	14	0	0	16	4	0	20
คณะบริหารธุรกิจและเทคโนโลยีสารสนเทศ	-	-	-	-	0	-	-	6	6	-	-	-	-	0	-	-	-	5	5	-	-	-	-	0	-	-	8	2	-	10	0	0	14	7	0	21
คณะศิลปศาสตร์	-	-	-	-	0	-	2	2	4	-	-	-	-	0	-	-	-	-	0	-	-	-	-	0	-	-	7	1	-	8	0	2	9	1	0	12
สถาบันสหวิทยาการนานาชาติจรัลพิษณุวนารถ	-	-	-	-	0	-	-	-	0	-	-	-	-	0	-	-	-	-	0	-	-	-	-	0	-	-	-	-	-	0	0	0	0	0	0	0
วิทยาเขตอุเทนถวาย	0	0	2	0	2	0	2	10	12	0	0	0	0	0	0	0	0	7	7	0	0	0	0	0	0	0	8	15	0	23	0	2	20	22	0	44
สำนักงานเขตพื้นที่อุเทนถวาย	-	-	1	-	1	-	1	3	4	-	-	-	-	0	-	-	-	-	0	-	-	-	-	0	-	-	1	6	-	7	0	1	5	6	0	12
คณะวิศวกรรมศาสตร์และสถาปัตยกรรมศาสตร์	-	-	1	-	1	-	1	7	8	-	-	-	-	0	-	-	-	7	7	-	-	-	-	0	-	-	7	9	-	16	0	1	15	16	0	32
ศูนย์นวัตกรรมก่อสร้างและเทคโนโลยีวัสดุอุเทนถวาย	-	-	-	-	0	-	-	-	0	-	-	-	-	0	-	-	-	-	0	-	-	-	-	0	-	-	-	-	-	0	0	0	0	0	0	0
รวมทั้งสิ้น	0	4	9	0	13	0	45	206	251	0	0	17	10	27	0	0	5	17	22	0	0	0	0	0	0	5	191	168	5	369	0	54	428	195	5	682

หมายเหตุ : นับรวม แม่บ้าน, ลูกจ้างมหาวิทยาลัย, เจ้าหน้าที่ซ่อมบำรุง, พนักงานขับรถยนต์, พนักงานขับเครื่องจักรกลขนาดเบา, พนักงานขับเครื่องจักรกลขนาดหนักฯ

อัตราส่วนของบุคลากรในมหาวิทยาลัยเทคโนโลยีราชมงคลตะวันออก

อัตราส่วนสายวิชาการและสายสนับสนุน

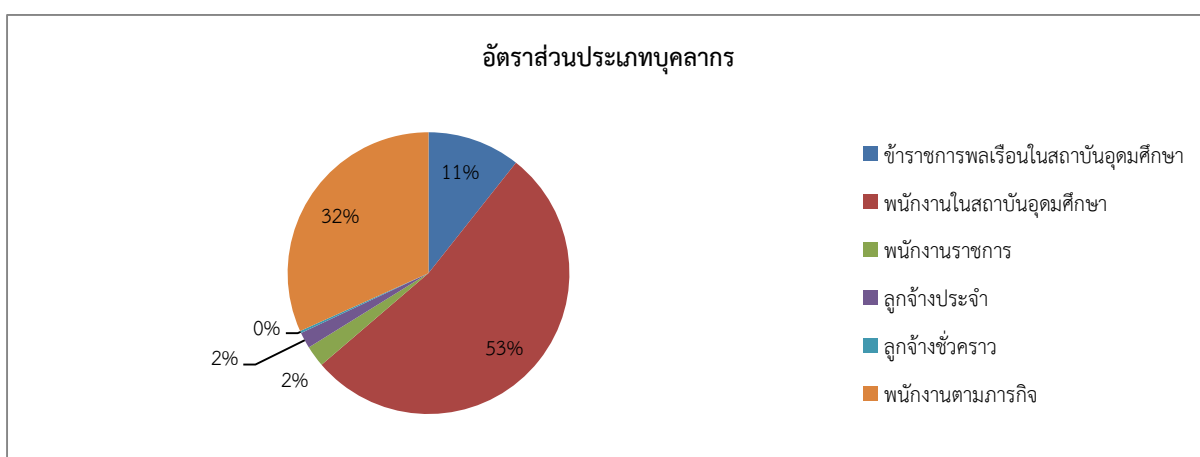
ประเภท	จำนวน	ร้อยละ
สายวิชาการ	509	42.74
สายสนับสนุน	682	57.26
รวม	1,191	100

หมายเหตุ : นับรวม แม่บ้าน, ลูกจ้างมหาวิทยาลัย, เจ้าหน้าที่ซ่อมบำรุง, พนักงานขับรถยนต์, พนักงานขับเครื่องจักรกลขนาดเบา, พนักงานขับเครื่องจักรกลขนาดหนัก



อัตราส่วนประเภทของบุคลากร

ประเภท	จำนวน	ร้อยละ
ข้าราชการ	127	10.66
พนักงานในสถาบันอุดมศึกษา	632	53.06
พนักงานราชการ	29	2.44
ลูกจ้างประจำ	22	1.85
ลูกจ้างชั่วคราว	3	0.25
พนักงานตามภารกิจ	378	31.74
รวม	1,191	100



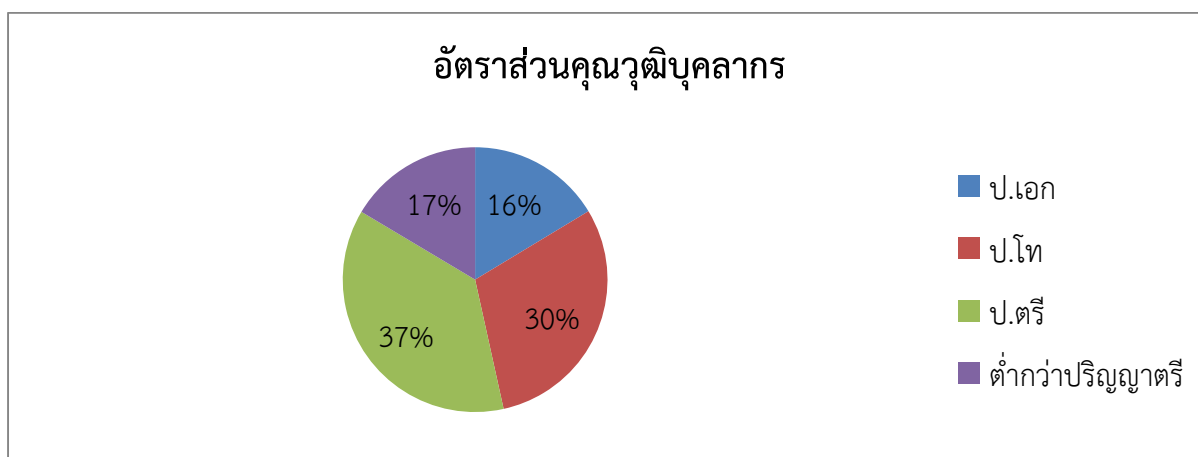
อัตราส่วนประเภทของบุคลากรแยกสายวิชาการและสายสนับสนุน

ประเภท	สายวิชาการ	ร้อยละ	สายสนับสนุน	ร้อยละ
ข้าราชการ	114	9.57	13	1.10
พนักงานใน สถาบันอุดมศึกษา	381	32.99	251	21.07
พนักงานราชการ	2	0.17	27	2.27
ลูกจ้างประจำ	0	0	22	1.85
ลูกจ้างชั่วคราว	3	0.25	0	0.00
พนักงานตามภารกิจ	9	0.75	369	30.98
รวม	509	42.73	682	57.27

อัตราส่วนคุณวุฒิบุคลากรในมหาวิทยาลัยเทคโนโลยีราชมงคลตะวันออก

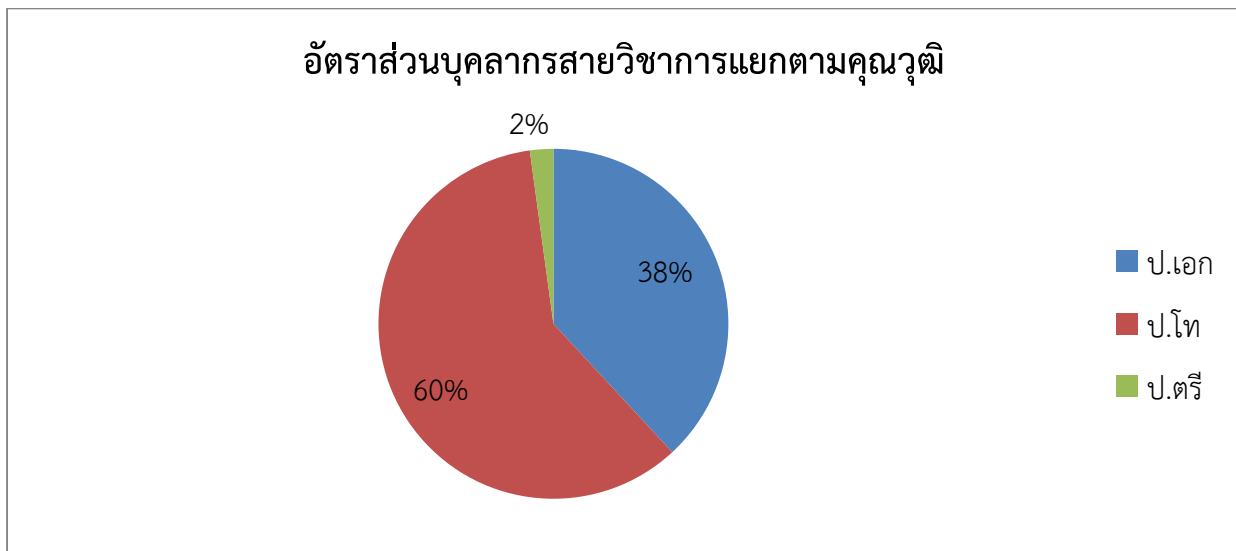
ประเภท	จำนวน	ร้อยละ
ป.เอก	194	16.36
ป.โท	358	30.19
ป.ตรี	439	37.01
ต่ำกว่าปริญญาตรี	195	16.44
รวม	1,186	100

*หมายเหตุ ผู้ทรงคุณวุฒิ ไม่ได้นำมาคำนวณ 5 คน



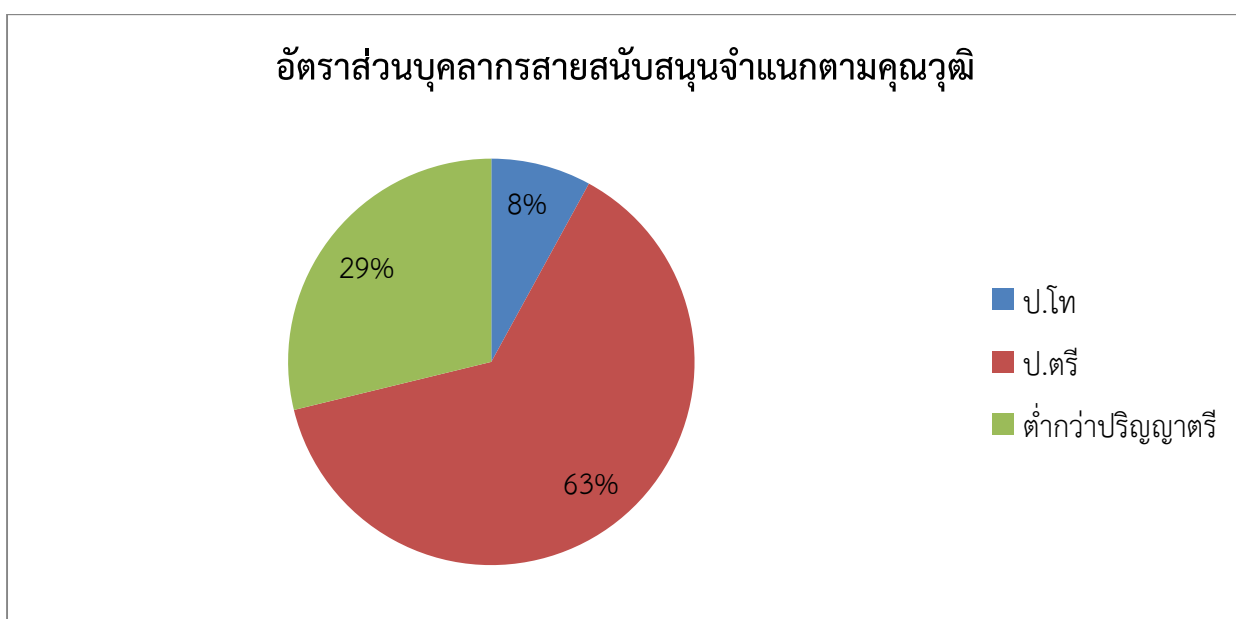
คุณวุฒิบุคลากรสายวิชาการ

บุคลากร สายวิชาการ	ป.เอก	ป.โท	ป.ตรี
	194	304	11



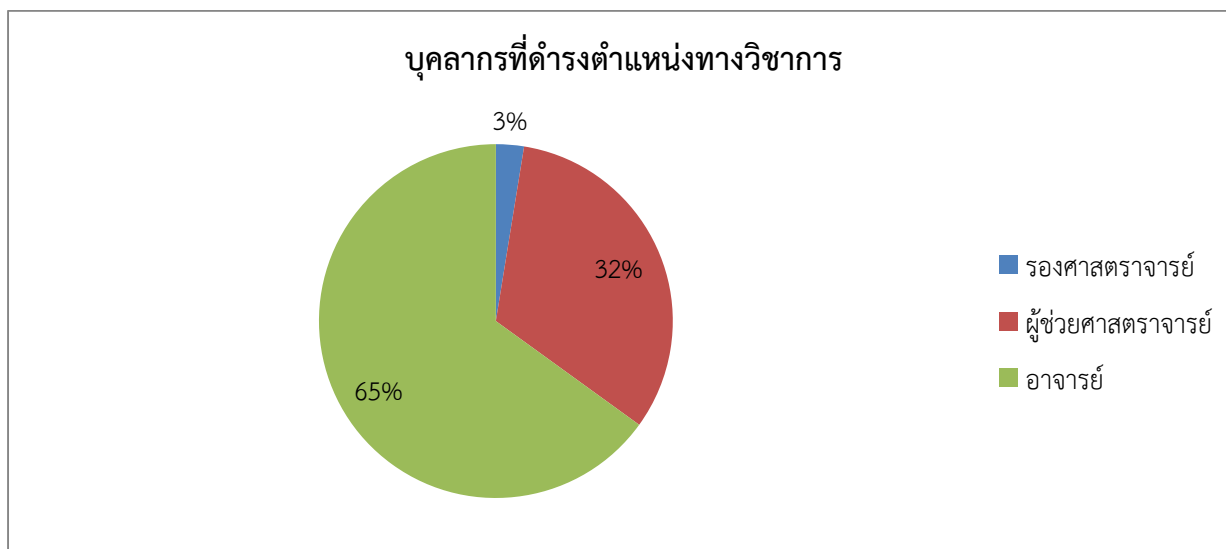
อัตราส่วนบุคลากรสายสนับสนุนจำแนกตามคุณวุฒิ

บุคลากร สายสนับสนุน	ป.โท	ป.ตรี	ต่ำกว่า ป.ตรี
	54	428	195



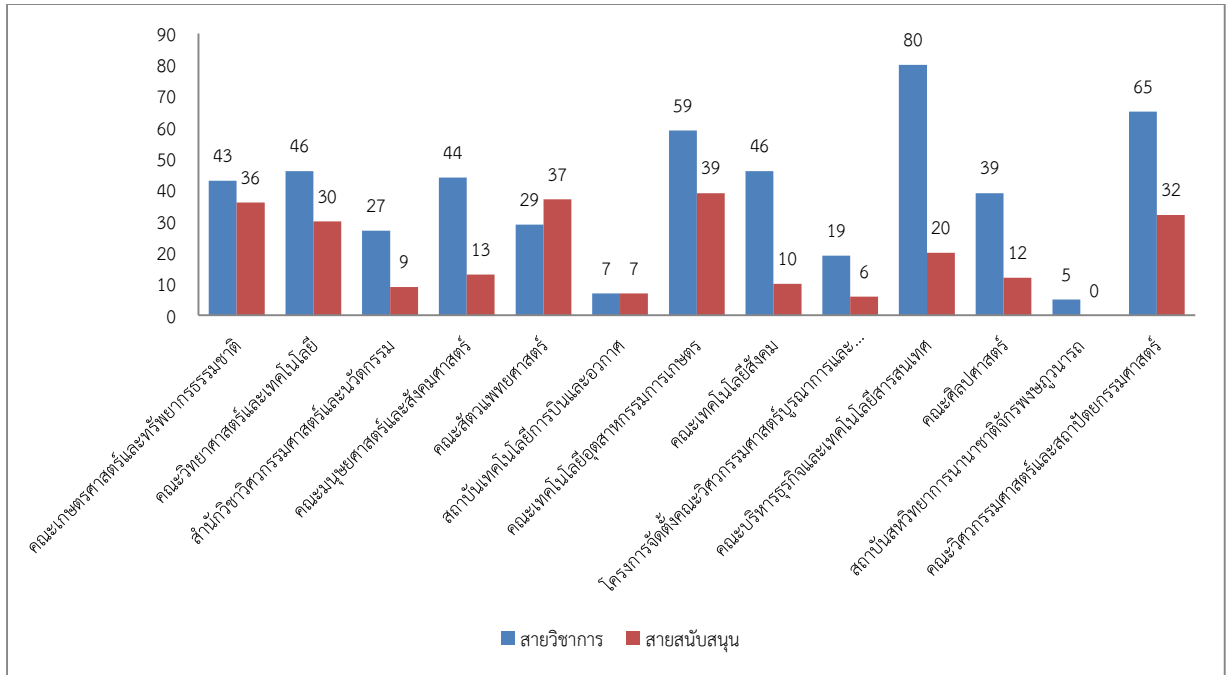
อัตราส่วนบุคลากรที่ดำรงตำแหน่งทางวิชาการ

ประเภท	จำนวน	ร้อยละ
รองศาสตราจารย์	13	2.55
ผู้ช่วยศาสตราจารย์	165	32.42
อาจารย์	331	65.03
รวม	509	100



จำนวนบุคลากรสายวิชาการและสายสนับสนุนเปรียบเทียบเป็นคณะ

คณะ	สายวิชาการ	สายสนับสนุน
คณะเกษตรศาสตร์และทรัพยากรธรรมชาติ	43	36
คณะวิทยาศาสตร์และเทคโนโลยี	46	30
สำนักวิชาวิศวกรรมศาสตร์และนวัตกรรม	27	9
คณะมนุษยศาสตร์และสังคมศาสตร์	44	13
คณะสัตวแพทยศาสตร์	29	37
สถาบันเทคโนโลยีการบินและอวกาศ	7	7
คณะเทคโนโลยีอุตสาหกรรมเกษตร	59	39
คณะเทคโนโลยีสังคม	46	10
โครงการจัดตั้งคณะวิศวกรรมศาสตร์บูรณาการและเทคโนโลยี	19	6
คณะบริหารธุรกิจและเทคโนโลยีสารสนเทศ	80	20
คณะศิลปศาสตร์	39	12
สถาบันสหวิทยาการนานาชาติจักรพงษ์ภูวนารถ	5	0
คณะวิศวกรรมศาสตร์และสถาปัตยกรรมศาสตร์	65	32



ข้อมูล ณ เดือน พฤษภาคม พ.ศ. 2566