

จำนวนบุคลากรสายวิชาการ จำแนกตามประเภทบุคลากร คณะ และวุฒิการศึกษา ปี 2566 (ข้อมูล ณ เดือนเมษายน พ.ศ. 2566)

คณะ	ข้าราชการพลเรือน				พนักงานในสถาบันฯ					พนักงานราชการ					ลูกจ้างชั่วคราว					ลูกจ้างชั่วคราวชาวต่างชาติ					พนักงานตามภารกิจ					รวมทั้งสิ้น						
	ป.เอก	ป.โท	ป.ตรี	ผู้บริหาร	รวม	ป.เอก	ป.โท	ป.ตรี	ผู้บริหาร	รวม	ป.เอก	ป.โท	ป.ตรี	ผู้บริหาร	รวม	ป.เอก	ป.โท	ป.ตรี	ผู้บริหาร	รวม	ป.เอก	ป.โท	ป.ตรี	ผู้บริหาร	รวม	ป.เอก	ป.โท	ป.ตรี	ผู้บริหาร	รวม						
วิทยาเขตบางพระ	20	21	1	0	42	65	79	0	0	144	0	0	0	0	0	0	0	0	0	0	0	0	0	2	0	2	1	5	0	0	6	86	105	3	0	194
คณะเกษตรศาสตร์และทรัพยากรธรรมชาติ	5	2	1		8	18	15	-	-	33	-	-	-	-	0	-	-	-	-	0	-	-	-	-	0	-	-	-	-	0	23	17	1	0	41	
คณะวิทยาศาสตร์และเทคโนโลยี	8	7	-		15	14	17	-	-	31	-	-	-	-	0	-	-	-	-	0	-	-	-	-	0	-	-	-	-	0	22	24	0	0	46	
สำนักวิชาวิศวกรรมศาสตร์และนวัตกรรม	3	4	-		7	5	11	-	-	16	-	-	-	-	0	-	-	-	-	0	-	-	-	-	0	-	4	-	-	4	8	19	0	0	27	
คณะมนุษยศาสตร์และสังคมศาสตร์	3	4	-		7	10	23	-	-	33	-	-	-	-	0	-	-	-	-	0	-	-	2	-	2	1	1	-	-	2	14	28	2	0	44	
คณะสัตวแพทยศาสตร์	1	4	-		5	15	9	-	-	24	-	-	-	-	0	-	-	-	-	0	-	-	-	-	0	-	-	-	-	0	16	13	0	0	29	
สถาบันเทคโนโลยีการบินและอวกาศ	-	-	-		-	3	4	-	-	7	-	-	-	-	0	-	-	-	-	0	-	-	-	-	0	-	-	-	-	0	3	4	0	0	7	
วิทยาเขตจันทบุรี	7	13	3	0	23	27	70	0	0	97	-	-	2	0	2	-	0	0	0	0	-	0	1	0	1	-	0	0	0	0	34	83	6	0	123	
คณะเทคโนโลยีอุตสาหกรรมและการเกษตร	4	9	2		15	13	30	-	-	43	-	-	1	-	1	-	-	-	-	0	-	-	-	-	0	-	-	-	-	0	17	39	3	-	59	
คณะเทคโนโลยีสังคม	2	3	1		6	9	28	-	-	37	-	-	1	-	1	-	-	-	-	0	-	-	1	-	1	-	-	-	-	0	11	31	3	-	45	
โครงการจัดตั้งคณะวิศวกรรมศาสตร์บูรณาการและ	1	1	-		2	5	12	-	-	17	-	-	-	-	0	-	-	-	-	0	-	-	-	-	0	-	-	-	-	0	6	13	0	-	19	
วิทยาเขตจักรพงษ์ภูวนารถ	5	16	0	0	21	43	59	0	0	102	-	-	-	-	0	-	0	0	-	0	-	0	0	0	0	-	1	0	0	1	48	76	0	0	124	
คณะบริหารธุรกิจและเทคโนโลยีสารสนเทศ	2	11	-		13	27	39	-	-	66	-	-	-	-	0	-	-	-	-	0	-	-	-	-	0	-	1	-	-	1	29	51	0	-	80	
คณะศิลปศาสตร์	2	5	-		7	12	20	-	-	32	-	-	-	-	0	-	-	-	-	0	-	-	-	-	0	-	-	-	-	0	14	25	0	-	39	
สถาบันสหวิทยาการนานาชาติจักรพงษ์ภูวนารถ	1	-	-		1	4	-	-	-	4	-	-	-	-	0	-	-	-	-	0	-	-	-	-	0	-	-	-	-	0	5	0	0	-	5	
วิทยาเขตอุเทนถวาย	6	20	2	0	28	17	20	-	-	37	-	-	-	-	0	-	-	-	-	-	-	-	-	-	-	0	-	-	-	0	23	40	2	0	65	
คณะวิศวกรรมศาสตร์และสถาปัตยกรรมศาสตร์	6	20	2		28	17	20	-	-	37	-	-	-	-	0	-	-	-	-	0	-	-	-	-	0	-	-	-	-	0	23	40	2	-	65	
รวมทั้งสิ้น	38	70	6	0	114	152	228	0	0	380	-	-	2	0	2	-	0	0	0	0	-	0	3	0	3	1	6	0	0	7	191	304	11	0	506	

จำนวนบุคลากรสายสนับสนุน จำแนกตามประเภทบุคลากร หน่วยงาน และวุฒิการศึกษา ปี 2566 (ข้อมูล ณ เดือนเมษายน พ.ศ. 2566)

คณะ/สำนัก/สถาบัน	ข้าราชการพลเรือน					พนักงานในสถาบันฯ				พนักงานราชการ				ลูกจ้างประจำ				ลูกจ้างชั่วคราว				พนักงานตามภารกิจ					รวมทั้งสิ้น									
	ป.เอก	ป.โท	ป.ตรี	ต่ำกว่าป.ตรี	รวม	ป.เอก	ป.โท	ป.ตรี	รวม	ป.เอก	ป.โท	ป.ตรี	ต่ำกว่าป.ตรี	รวม	ป.เอก	ป.โท	ป.ตรี	ต่ำกว่าป.ตรี	รวม	ป.เอก	ป.โท	ป.ตรี	ต่ำกว่าป.ตรี	ผู้ทรงคุณวุฒิ	รวม	ป.เอก	ป.โท	ป.ตรี	ต่ำกว่าป.ตรี	ผู้ทรงคุณวุฒิ	รวม					
วิทยาเขตบางพระ	0	3	5	0	8	0	39	174	213	0	0	8	3	11	0	0	5	1	6	0	0	0	0	0	0	3	127	115	5	250	0	45	319	119	5	488
คณะเกษตรศาสตร์และทรัพยากรธรรมชาติ	-	-	-	-	0	-	2	5	7	-	-	1	-	1	-	-	-	-	0	-	-	-	-	0	-	-	8	19	-	27	0	2	14	19	0	35
- งานฟาร์มมหาวิทยาลัย	-	-	-	-	0	-	-	-	0	-	-	-	-	0	-	-	-	-	0	-	-	-	-	0	-	-	-	-	-	0	0	0	0	0	0	0
สถาบันบัวราชมงคลตะวันออก	-	-	-	-	0	-	1	1	2	-	-	-	-	0	-	-	-	-	0	-	-	-	-	0	-	-	6	6	1	13	0	1	7	6	1	15
คณะวิทยาศาสตร์และเทคโนโลยี	-	-	1	-	1	-	1	5	6	-	-	-	1	1	-	-	-	-	0	-	-	-	-	0	-	-	11	10	-	21	0	1	17	11	0	29
สำนักวิชาวิศวกรรมศาสตร์และนวัตกรรม	-	-	-	-	0	-	-	1	1	-	-	1	-	1	-	-	-	-	0	-	-	-	-	0	-	-	4	3	-	7	0	0	6	3	0	9
คณะมนุษยศาสตร์และสังคมศาสตร์	-	1	-	-	1	-	1	4	5	-	-	1	-	1	-	-	-	-	0	-	-	-	-	0	-	-	1	5	-	6	0	2	6	5	0	13
คณะสัตวแพทยศาสตร์	-	-	-	-	0	-	5	3	8	-	-	-	-	0	-	-	-	-	0	-	-	-	-	0	-	-	16	4	-	20	0	5	19	4	0	28
- โรงพยาบาลสัตว์	-	-	-	-	0	-	-	-	0	-	-	-	-	0	-	-	-	-	0	-	-	-	-	0	-	1	-	5	-	6	0	1	0	5	0	6
สถาบันเทคโนโลยีการบินและอวกาศ	-	-	-	-	0	-	-	3	3	-	-	-	-	0	-	-	-	-	0	-	-	-	-	0	-	-	2	2	-	4	0	0	5	2	0	7
สำนักงานอธิการบดี	-	-	1	-	1	-	-	7	7	-	-	-	-	0	-	-	-	-	0	-	-	-	-	0	-	2	-	1	1	4	0	2	8	1	1	12
- สำนักงานโครงการอันเนื่องมาจากพระราชดำริ	-	-	-	-	0	-	2	-	2	-	-	-	-	0	-	-	-	-	0	-	-	-	-	0	-	-	1	-	-	1	0	2	1	0	0	3
- สำนักงานศูนย์บ่มเพาะวิสาหกิจ	-	-	-	-	0	-	-	-	0	-	-	-	-	0	-	-	-	-	0	-	-	-	-	0	-	-	2	-	-	2	0	0	2	0	0	2
- สถาบันนวัตกรรมเพื่อการศึกษาและการเรียนรู้ตลอด	-	-	-	-	0	-	-	-	0	-	-	1	-	1	-	-	-	-	0	-	-	-	-	0	-	-	4	-	-	4	0	0	5	0	0	5
- สำนักงานสภามหาวิทยาลัย	-	-	-	-	0	-	-	3	3	-	-	-	-	0	-	-	-	-	0	-	-	-	-	0	-	-	-	-	-	0	0	0	3	0	0	3
- สำนักงานตรวจสอบภายใน	-	-	-	-	0	-	1	3	4	-	-	-	-	0	-	-	-	-	0	-	-	-	-	0	-	-	-	-	-	0	0	1	3	0	0	4
- สำนักงานประกันคุณภาพ	-	-	-	-	0	-	-	3	3	-	-	-	-	0	-	-	-	-	0	-	-	-	-	0	-	-	-	1	1	2	0	0	3	1	1	5
- สำนักงานยุทธศาสตร์	-	-	-	-	0	-	1	7	8	-	-	-	-	0	-	-	-	-	0	-	-	-	-	0	-	-	10	6	-	16	0	1	17	6	0	24
- สำนักงานกฎหมาย	-	-	-	-	0	-	-	5	5	-	-	-	-	0	-	-	-	-	0	-	-	-	-	0	-	-	2	-	-	2	0	0	7	0	0	7
- ศูนย์สนับสนุนการวิจัยและทดสอบวัสดุวิศวกรรม	-	-	-	-	0	-	-	2	2	-	-	-	-	0	-	-	-	-	0	-	-	-	-	0	-	-	2	1	-	3	0	0	4	1	0	5
- สำนักงานบัณฑิตศึกษา	-	-	-	-	0	-	-	-	0	-	-	-	-	0	-	-	-	-	0	-	-	-	-	0	-	-	2	-	-	2	0	0	2	0	0	2
- กองกลาง	-	-	-	-	0	-	1	3	4	-	-	-	1	1	-	-	1	-	1	-	-	-	-	0	-	-	5	39	-	44	0	1	9	40	0	50
- กองคลัง	-	-	-	-	0	-	3	46	49	-	-	2	1	3	-	-	1	-	1	-	-	-	-	0	-	-	13	1	-	14	0	3	62	2	0	67
- กองนโยบายและแผน	-	-	-	-	0	-	6	17	23	-	-	-	-	0	-	-	-	-	0	-	-	-	-	0	-	-	2	1	-	3	0	6	19	1	0	26
- กองบริหารงานบุคคล	-	-	-	-	0	-	6	17	23	-	-	1	-	1	-	-	-	-	0	-	-	-	-	0	-	-	1	2	-	3	0	6	19	2	0	27
- กองพัฒนานักศึกษา	-	1	-	-	1	-	-	6	6	-	-	-	-	0	-	-	2	1	3	-	-	-	-	0	-	-	3	2	-	5	0	1	11	3	0	15
- ศูนย์บูรณาการข้อมูลเพื่อขับเคลื่อนยุทธศาสตร์ เขต	-	1	2	-	3	-	-	-	0	-	-	-	-	0	-	-	-	-	0	-	-	-	-	0	-	-	-	-	-	0	0	1	2	0	0	3
- ศูนย์วิจัยและพัฒนานวัตกรรมเพื่อการเป็นผู้ประกอ	-	-	-	-	0	-	1	1	2	-	-	-	-	0	-	-	-	-	0	-	-	-	-	0	-	-	-	-	-	0	0	1	1	0	0	2
- ศูนย์นวัตกรรมสมุนไพรรทางเลือก	-	-	-	-	0	-	-	-	0	-	-	-	-	0	-	-	-	-	0	-	-	-	-	0	-	-	-	-	1	1	0	0	0	0	1	1
สำนักส่งเสริมวิชาการและงานทะเบียน	-	-	1	-	1	-	4	9	13	-	-	1	-	1	-	-	-	-	0	-	-	-	-	0	-	-	13	2	-	15	0	4	24	2	0	30
- สภาวิชาการ	-	-	-	-	0	-	1	-	1	-	-	-	-	0	-	-	-	-	0	-	-	-	-	0	-	-	-	-	-	0	0	1	0	0	0	1

จำนวนบุคลากรสายสนับสนุน จำแนกตามประเภทบุคลากร หน่วยงาน และวุฒิการศึกษา ปี 2566 (ข้อมูล ณ เดือนเมษายน พ.ศ. 2566)

คณะ/สำนัก/สถาบัน	ข้าราชการพลเรือน					พนักงานในสถาบันฯ				พนักงานราชการ				ลูกจ้างประจำ				ลูกจ้างชั่วคราว				พนักงานตามภารกิจ					รวมทั้งสิ้น										
	ป.เอก	ป.โท	ป.ตรี	ต่ำกว่าป.ตรี	รวม	ป.เอก	ป.โท	ป.ตรี	รวม	ป.เอก	ป.โท	ป.ตรี	ต่ำกว่าป.ตรี	รวม	ป.เอก	ป.โท	ป.ตรี	ต่ำกว่าป.ตรี	รวม	ป.เอก	ป.โท	ป.ตรี	ต่ำกว่าป.ตรี	ผู้ทรงคุณวุฒิ	รวม	ป.เอก	ป.โท	ป.ตรี	ต่ำกว่าป.ตรี	ผู้ทรงคุณวุฒิ	รวม						
สำนักวิทยบริการและเทคโนโลยีสารสนเทศ	-	-	-	-	0	-	1	18	19	-	-	-	-	0	-	-	1	-	1	-	-	-	-	0	-	-	17	5	-	22	0	1	36	5	0	42	
สถาบันวิจัยและพัฒนา	-	-	-	-	0	-	2	5	7	-	-	-	-	0	-	-	-	-	0	-	-	-	-	0	-	-	2	-	1	3	0	2	7	0	1	10	
วิทยาเขตจันทบุรี	0	1	1	0	2	0	2	13	15	0	0	8	6	14	0	0	0	4	4	0	0	0	0	0	0	0	30	28	0	58	0	3	52	38	0	93	
สำนักงานวิทยเขตจันทบุรี	-	-	-	-	0	-	1	6	7	-	-	-	2	2	-	-	-	2	2	-	-	-	-	0	-	-	9	10	-	19	0	1	15	14	0	30	
- กิจกรรมพหุนักศึกษา	-	-	-	-	0	-	-	-	0	-	-	-	-	0	-	-	-	-	0	-	-	-	-	0	-	-	-	6	-	6	0	0	0	6	0	6	
คณะเทคโนโลยีอุตสาหกรรมและการเกษตร	-	1	-	-	1	-	-	4	4	-	-	5	4	9	-	-	-	1	1	-	-	-	-	0	-	-	11	2	-	13	0	1	20	7	0	28	
- งานฟาร์มมหาวิทยาลัย	-	-	-	-	0	-	-	-	0	-	-	-	-	0	-	-	-	-	0	-	-	-	-	0	-	-	3	9	-	12	0	0	3	9	0	12	
คณะเทคโนโลยีสังคม	-	-	1	-	1	-	1	3	4	-	-	2	-	2	-	-	-	-	0	-	-	-	-	0	-	-	3	1	-	4	0	1	9	1	0	11	
โครงการจัดตั้งคณะวิศวกรรมศาสตรบูรณาการและเทคโนโลยี	-	-	-	-	0	-	-	-	0	-	-	1	-	1	-	-	-	1	1	-	-	-	-	0	-	-	4	-	-	4	0	0	5	1	0	6	
วิทยาเขตจรัลพิษณุวนารถ	0	0	1	0	1	0	2	10	12	0	0	2	1	3	0	0	0	5	5	0	0	0	0	0	0	0	24	6	0	30	0	2	37	12	0	51	
สำนักงานเขตพื้นที่จรัลพิษณุวนารถ	-	-	1	-	1	-	-	2	2	-	-	2	1	3	-	-	-	-	0	-	-	-	-	0	-	-	11	3	-	14	0	0	16	4	0	20	
คณะบริหารธุรกิจและเทคโนโลยีสารสนเทศ	-	-	-	-	0	-	-	6	6	-	-	-	-	0	-	-	-	5	5	-	-	-	-	0	-	-	7	2	-	9	0	0	13	7	0	20	
คณะศิลปศาสตร์	-	-	-	-	0	-	2	2	4	-	-	-	-	0	-	-	-	-	0	-	-	-	-	0	-	-	6	1	-	7	0	2	8	1	0	11	
สถาบันสหวิทยาการนานาชาติจรัลพิษณุวนารถ	-	-	-	-	0	-	-	-	0	-	-	-	-	0	-	-	-	-	0	-	-	-	-	0	-	-	-	-	-	0	0	0	0	0	0	0	
วิทยาเขตอุเทนถวาย	0	0	2	0	2	0	2	10	12	0	0	0	0	0	0	0	0	7	7	0	0	0	0	0	0	0	7	15	0	22	0	2	19	22	0	43	
สำนักงานเขตพื้นที่อุเทนถวาย	-	-	1	-	1	-	1	3	4	-	-	-	-	0	-	-	-	-	0	-	-	-	-	0	-	-	1	6	-	7	0	1	5	6	0	12	
คณะวิศวกรรมศาสตร์และสถาปัตยกรรมศาสตร์	-	-	1	-	1	-	1	7	8	-	-	-	-	0	-	-	-	7	7	-	-	-	-	0	-	-	6	9	-	15	0	1	14	16	0	31	
ศูนย์นวัตกรรมก่อสร้างและเทคโนโลยีวัสดุอุเทนถวาย	-	-	-	-	0	-	-	-	0	-	-	-	-	0	-	-	-	-	0	-	-	-	-	0	-	-	-	-	-	0	0	0	0	0	0	0	
รวมทั้งสิ้น	0	4	9	0	13	0	45	207	252	0	0	18	10	28	0	0	5	17	22	0	0	0	0	0	0	0	3	188	164	5	360	0	52	427	191	5	675

หมายเหตุ : นับรวม แม่บ้าน, ลูกจ้างมหาวิทยาลัย, เจ้าหน้าที่ซ่อมบำรุง, พนักงานขับรถยนต์, พนักงานขับเครื่องจักรกลขนาดเบา, พนักงานขับเครื่องจักรกลขนาดหนักฯ

อัตราส่วนของบุคลากรในมหาวิทยาลัยเทคโนโลยีราชมงคลตะวันออก

อัตราส่วนสายวิชาการและสายสนับสนุน

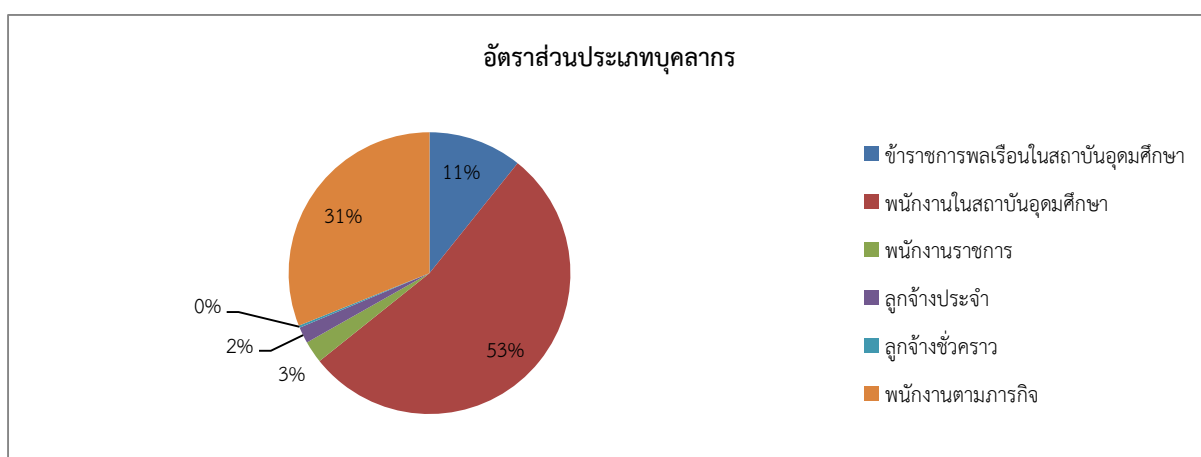
ประเภท	จำนวน	ร้อยละ
สายวิชาการ	506	42.85
สายสนับสนุน	675	57.15
รวม	1,181	100

หมายเหตุ : นับรวม แม่บ้าน, ลูกจ้างมหาวิทยาลัย, เจ้าหน้าที่ซ่อมบำรุง, พนักงานขับรถยนต์, พนักงานขับเครื่องจักรกลขนาดเบา, พนักงานขับเครื่องจักรกลขนาดหนัก



อัตราส่วนประเภทของบุคลากร

ประเภท	จำนวน	ร้อยละ
ข้าราชการ	127	10.76
พนักงานในสถาบันอุดมศึกษา	632	53.51
พนักงานราชการ	30	2.54
ลูกจ้างประจำ	22	1.86
ลูกจ้างชั่วคราว	3	0.25
พนักงานตามภารกิจ	367	31.08
รวม	1,181	100



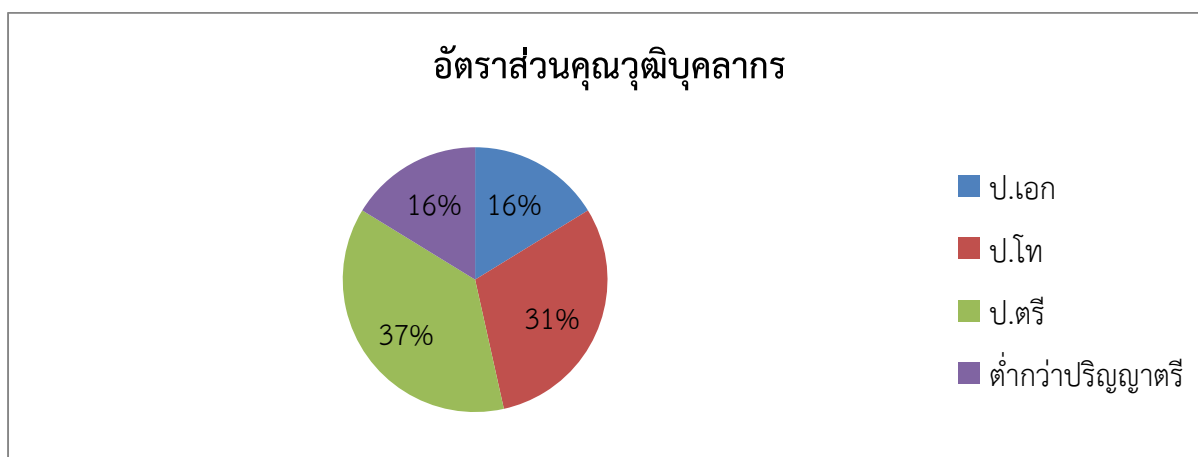
อัตราส่วนประเภทของบุคลากรแยกสายวิชาการและสายสนับสนุน

ประเภท	สายวิชาการ	ร้อยละ	สายสนับสนุน	ร้อยละ
ข้าราชการ	114	9.65	13	1.10
พนักงานใน สถาบันอุดมศึกษา	380	32.18	252	21.34
พนักงานราชการ	2	0.17	28	2.37
ลูกจ้างประจำ	0	0	22	1.86
ลูกจ้างชั่วคราว	3	0.26	0	0.00
พนักงานตามภารกิจ	7	0.59	360	30.48
รวม	506	42.85	675	57.15

อัตราส่วนคุณวุฒิบุคลากรในมหาวิทยาลัยเทคโนโลยีราชมงคลตะวันออก

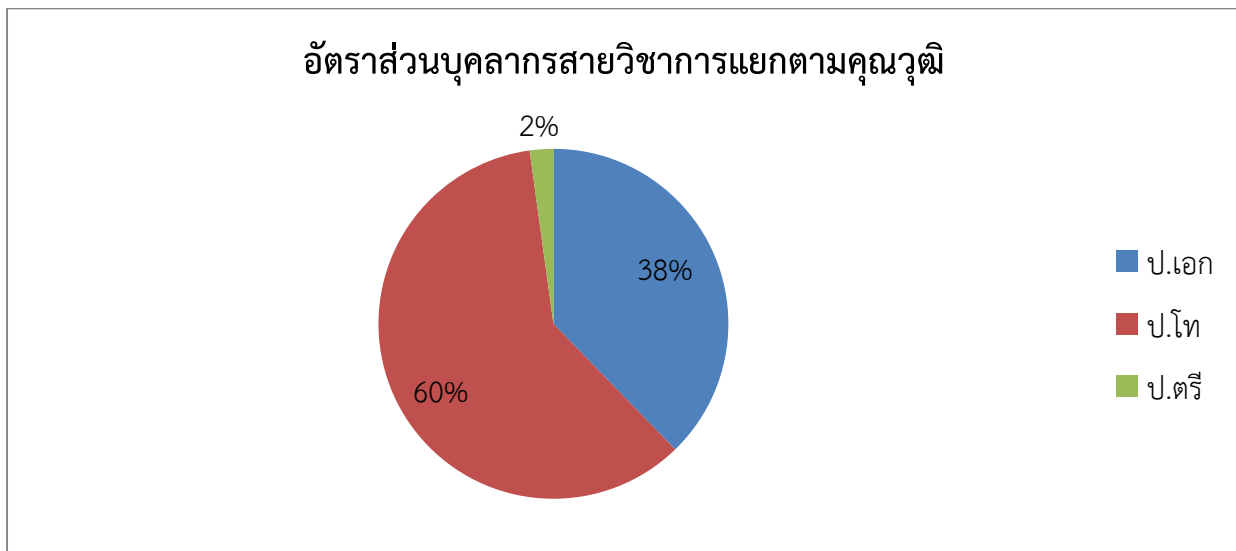
ประเภท	จำนวน	ร้อยละ
ป.เอก	191	16.24
ป.โท	356	30.27
ป.ตรี	438	37.25
ต่ำกว่าปริญญาตรี	191	16.24
รวม	1,176	100

*หมายเหตุ ผู้ทรงคุณวุฒิ ไม่ได้นำมาคำนวณ 5 คน



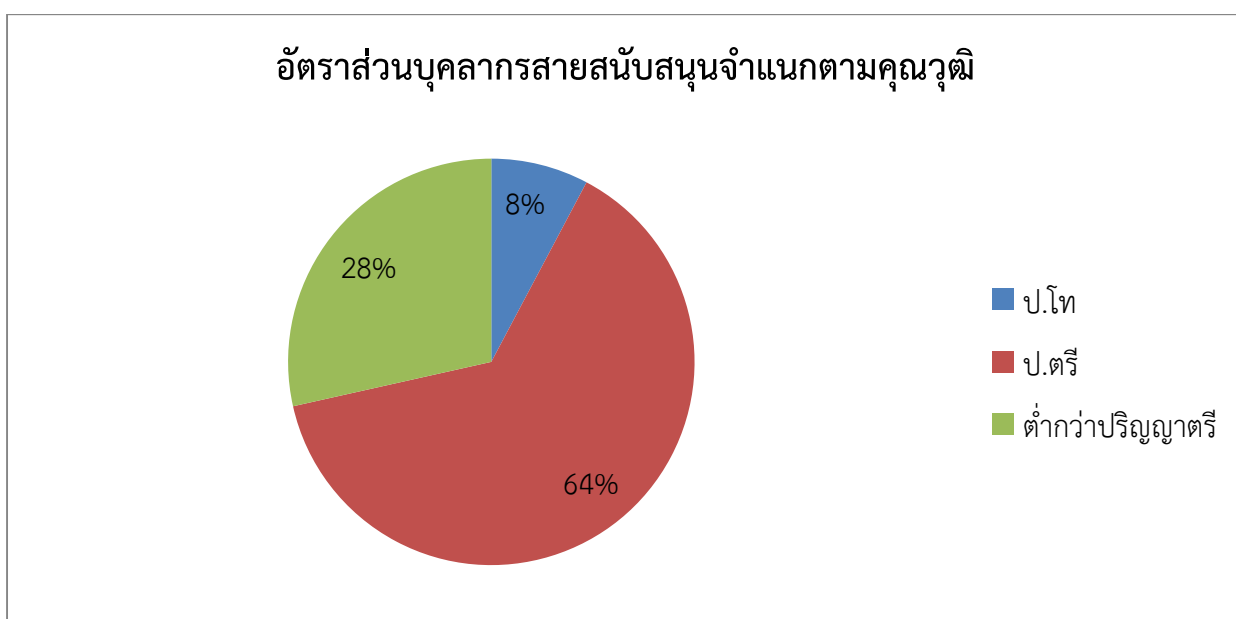
คุณวุฒิบุคลากรสายวิชาการ

บุคลากร สายวิชาการ	ป.เอก	ป.โท	ป.ตรี
	191	304	11



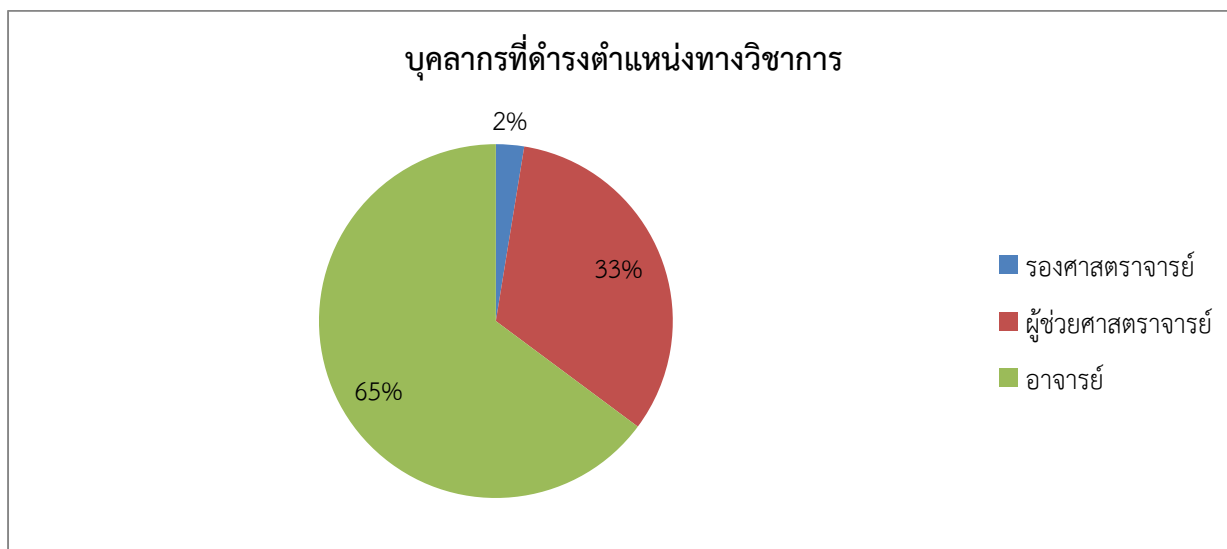
อัตราส่วนบุคลากรสายสนับสนุนจำแนกตามคุณวุฒิ

บุคลากร สายสนับสนุน	ป.โท	ป.ตรี	ต่ำกว่า ป.ตรี
	52	427	191



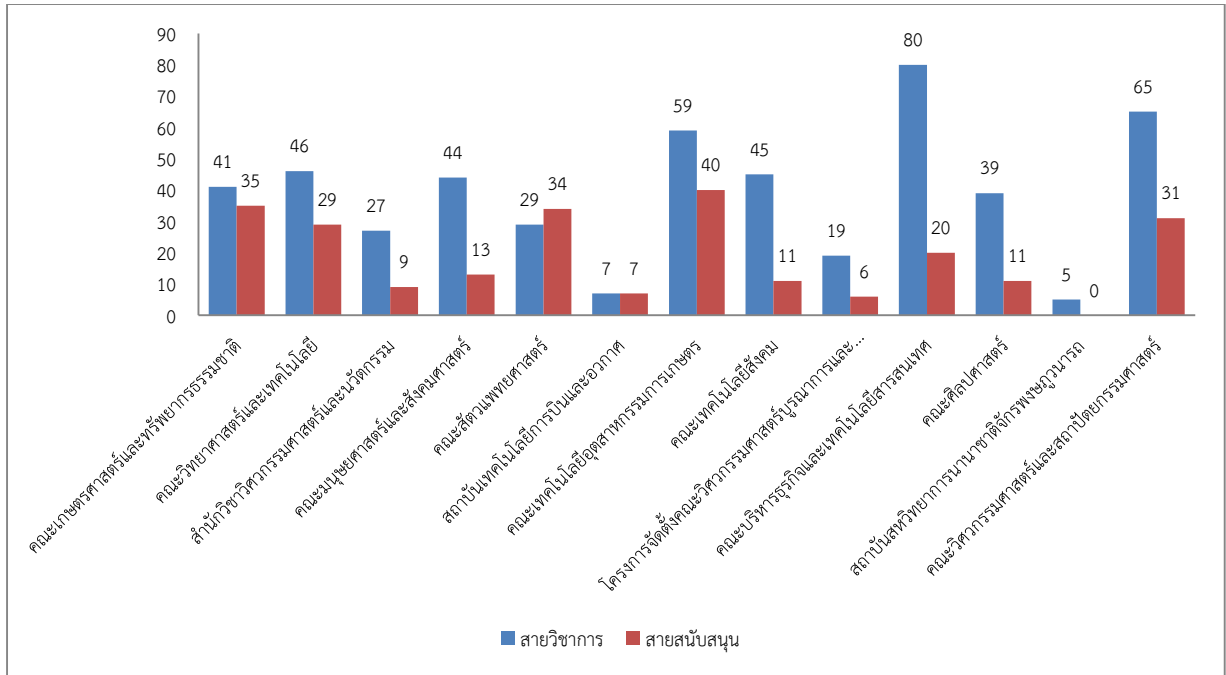
อัตราส่วนบุคลากรที่ดำรงตำแหน่งทางวิชาการ

ประเภท	จำนวน	ร้อยละ
รองศาสตราจารย์	13	2.57
ผู้ช่วยศาสตราจารย์	165	32.61
อาจารย์	328	64.82
รวม	506	100



จำนวนบุคลากรสายวิชาการและสายสนับสนุนเปรียบเทียบเป็นคณะ

คณะ	สายวิชาการ	สายสนับสนุน
คณะเกษตรศาสตร์และทรัพยากรธรรมชาติ	41	35
คณะวิทยาศาสตร์และเทคโนโลยี	46	29
สำนักวิชาวิศวกรรมศาสตร์และนวัตกรรม	27	9
คณะมนุษยศาสตร์และสังคมศาสตร์	44	13
คณะสัตวแพทยศาสตร์	29	34
สถาบันเทคโนโลยีการบินและอวกาศ	7	7
คณะเทคโนโลยีอุตสาหกรรมเกษตร	59	40
คณะเทคโนโลยีสังคม	45	11
โครงการจัดตั้งคณะวิศวกรรมศาสตร์บูรณาการและเทคโนโลยี	19	6
คณะบริหารธุรกิจและเทคโนโลยีสารสนเทศ	80	20
คณะศิลปศาสตร์	39	11
สถาบันสหวิทยาการนานาชาติจักรพงษ์ภูวนารถ	5	0
คณะวิศวกรรมศาสตร์และสถาปัตยกรรมศาสตร์	65	31



ข้อมูล ณ เดือน เมษายน พ.ศ. 2566