

ลิขสิทธิ์

“กระบวนการที่ใช้ในการยื่นขอความคุ้มครองสิทธิทางปัญญา”
โดยคณะกรรมการจัดการความรู้ด้านวิจัย
คณะวิทยาศาสตร์และเทคโนโลยี มทร.ตะวันออก

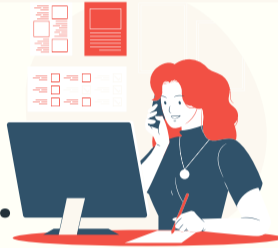
<http://sci.rmutto.ac.th> sci@rmutto.ac.th 033-136099 ต่อ 1334-1336

ลิขสิทธิ์ ?



ลิขสิทธิ์ เป็นงานที่แสดงออกถึงความคิด และเป็นงานที่ที่ริเริ่มสร้างสรรค์ด้วยตนเอง โดยลิขสิทธิ์เป็นสิทธิที่เกิดขึ้นทันทีที่มีการสร้างสรรค์ผลงาน และได้รับความคุ้มครองทั้งในประเทศ และต่างประเทศ โดยไม่ต้องจดทะเบียน ซึ่งแบ่งออกเป็น 9 ประเภท

ขั้นตอนยื่นคำขอ แจ้งลิขสิทธิ์ต่อ ม.



นักวิจัยส่งบันทึกข้อความหน่วยงานและ
แนบเอกสารเสนอผ่านคณะฯ ถึงสวพ.

สวพ.ตรวจสอบความครบถ้วนของ
เอกสารและยื่นเสนออธิการบดีลงนาม

สวพ. ยื่นคำขอแจ้งข้อมูลลิขสิทธิ์
ต่อกรมทรัพย์สินทางปัญญา ที่
www.ipthailand.go.th

อายุการคุ้มครอง ลิขสิทธิ์

- 1 บุคคลธรรมดา ตลอดอายุของผู้สร้างสรรค์ + 50 ปี
- 2 นิติบุคคล 50 ปี หลังจากสร้างสรรค์ หรือ โฆษณาครั้งแรก
- 3 ภาพถ่าย ภาพยนตร์ สิ่งบันทึกเสียง โสตทัศนวัสดุ แพร่เสียงแพร่ภาพ 50 ปี นับแต่วันสร้างสรรค์
- 4 ศิลปะประยุกต์ 25 ปี นับตั้งแต่วันสร้างสรรค์



งานวรรณกรรม



งานดนตรีกรรม



งานนาฏกรรม



งานศิลปกรรม



งานภาพยนตร์



งานโสตทัศนวัสดุ



งานแพร่เสียงแพร่ภาพ



งานสิ่งบันทึกเสียง



งานอื่น ๆ



ลิขสิทธิ์ 9 ประเภท

เอกสารประกอบ ยื่นคำขอแจ้งลิขสิทธิ์

- 1 บันทึกข้อความ
- 2 แบบ ลข.01
- 3 แบบฟอร์ม
คำขอแจ้งข้อมูลลิขสิทธิ์
- 4 หนังสือสัญญาโอนลิขสิทธิ์
- 5 ผลงานหรือภาพถ่ายงานลิขสิทธิ์ 1 ชุด
เช่น Source code ทั้งหมด หรือ 5 หน้า
แรก และ 5 หน้าหลัง, ภาพบันทึกผลงาน
เป็นไฟล์วิดีโอ หรือ เสียงบันทึกผลงาน
เป็นไฟล์ Audio file
- 6 สำเนาบัตรประจำตัวประชาชน

ตัวอย่างและแบบฟอร์ม



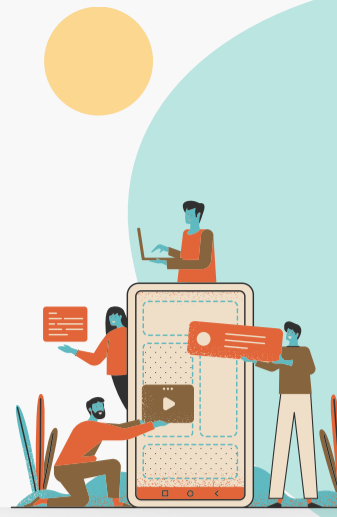
ที่มา

- วรรณญา สุวรรณสิงห์. เอกสารประกอบการบรรยาย เรื่อง การคุ้มครองทรัพย์สินทางปัญญา วันที่ 26 มกราคม 2566. <https://tinyurl.com/ipthailandpresent>
- กรมทรัพย์สินทางปัญญา. เข้าถึงได้จาก <https://www.ipthailand.go.th/th/>
- สำนักงานวิจัยและพัฒนา มทร.ตะวันออก เข้าถึงได้จาก <https://ird.rmutto.ac.th/>

สิทธิบัตร

โดยคณะกรรมการจัดการความรู้ด้านวิจัย
คณะวิทยาศาสตร์และเทคโนโลยี มทร.ตะวันออก

<http://sci.rmutto.ac.th> sci@rmutto.ac.th 033-136099 ต่อ 1334-1336



สิทธิบัตรแบ่งออกเป็น 3 ประเภท



สิทธิบัตรการประดิษฐ์ (Patent invention)

- ผลิตภัณฑ์
- กรรมวิธี/สูตร
- การทำให้ผลิตภัณฑ์/กรรมวิธีที่ดีขึ้น



อนุสิทธิบัตร (Petty patent)

- ผลิตภัณฑ์
- กรรมวิธี/สูตร
- การทำให้ผลิตภัณฑ์/กรรมวิธีที่ดีขึ้น



สิทธิบัตรออกแบบผลิตภัณฑ์ (Industrial design patent)

- รูปร่างหรือองค์ประกอบภายนอกของผลิตภัณฑ์
- ลวดลายหรือสีสรรของผลิตภัณฑ์

การคุ้มครอง

เงื่อนไขการให้สิทธิ

ขั้นตอนการให้ความคุ้มครอง

ระยะเวลาการคุ้มครอง

- ประดิษฐ์ขึ้นใหม่
- มีขั้นตอนการประดิษฐ์ที่สูงขึ้น
- สามารถประยุกต์ใช้ทางอุตสาหกรรม

- ระบบตรวจสอบการประดิษฐ์ก่อนรับจดทะเบียน

- ระบบตรวจสอบการประดิษฐ์ก่อนรับจดทะเบียน

- ประดิษฐ์ขึ้นใหม่
- มีขั้นตอนการประดิษฐ์ที่สูงขึ้น
- สามารถประยุกต์ใช้ทางอุตสาหกรรม

- ใช้ระบบจดทะเบียน

- คุ้มครอง 6 ปี (ต่ออายุได้ 2 ครั้ง ครั้งละ 2 ปี)

- ผลิตภัณฑ์ใหม่เพื่ออุตสาหกรรมรวมทั้งหัตถกรรม

- ใช้ระบบตรวจสอบก่อนรับจดทะเบียน

- คุ้มครอง 10 ปี (ต่ออายุไม่ได้)

5 การประดิษฐ์ที่ไม่สามารถขอรับสิทธิบัตรได้

กฎเกณฑ์และทฤษฎีทางวิทยาศาสตร์ และคณิตศาสตร์

จุลชีพตามธรรมชาติ สัตว์ พืช สารสกัดจากสัตว์หรือพืช

ระบบข้อมูลสำหรับการทำงานของคอมพิวเตอร์

การประดิษฐ์ที่ขัดต่อความสงบเรียบร้อย หรือศีลธรรมอันดี อนามัย หรือสวัสดิภาพของประชาชน

วิธีการวินิจฉัย หรือรักษาโรคนุญช์ หรือสัตว์

ขั้นตอนการยื่นขอจดทะเบียนสิทธิบัตร

นักวิจัยส่งบันทึกข้อความหน่วยงานและแนบเอกสารเสนอผ่านคณะฯ ถึงสวพ.

สวพ. ตรวจสอบความครบถ้วนของเอกสาร และยื่นเสนออธิการบดีลงนาม

สวพ. ยื่นเอกสารคำขอผ่านสำนักงานพาณิชย์จังหวัดชลบุรี

สวพ. แจ้งผลการยื่นขอรับสิทธิบัตรแก่นักวิจัย

สวพ. ติดตามความคืบหน้าจากกรมทรัพย์สินทางปัญญา

เอกสารสำหรับยื่นจดสิทธิบัตร

1 บันทึกข้อความ

2 แบบ สป/สผ/อสป/จจ-ก

3 รายละเอียดการประดิษฐ์

4 ข้อถ้อยสิทธิ

5 รูปเขียน (ถ้ามี)

6 บทสรุปการประดิษฐ์

7 แบบฟอร์มเปิดเผยรายละเอียดการประดิษฐ์

8 หนังสือโอนสิทธิขอรับสิทธิบัตร

9 สำเนาบัตรประจำตัวประชาชน



ตัวอย่างและแบบฟอร์ม

