

จำนวนบุคลากรสายวิชาการ จำแนกตามประเภทบุคลากร คณะ และตำแหน่งทางวิชาการ ปี 2566 (ข้อมูล ณ เดือนมิถุนายน พ.ศ. 2566)

คณะ	ข้าราชการพลเรือน					พนักงานในสถาบันฯ					พนักงานราชการ					ลูกจ้างชั่วคราว					ลูกจ้างชั่วคราวชาวต่างชาติ					พนักงานตามภารกิจ					รวมทั้งสิ้น												
	ศ.	รศ.	ผศ.	อ.	ผู้ปร มอศ.	รวม	ศ.	รศ.	ผศ.	อ.	ผู้ปร มอศ.	รวม	ศ.	รศ.	ผศ.	อ.	ผู้ปร มอศ.	รวม	ศ.	รศ.	ผศ.	อ.	ผู้ปร มอศ.	รวม	ศ.	รศ.	ผศ.	อ.	ผู้บริหาร	รวม	ศ.	รศ.	ผศ.	อ.	ผู้ปร มอศ.	รวม							
วิทยาเขตบางพระ	0	2	23	17	0	42	-	2	45	96	0	143	-	-	-	-	-	-	-	-	-	-	0	0	0	-	-	-	2	0	2	-	-	0	8	0	8	-	4	68	123	0	195
คณะเกษตรศาสตร์และทรัพยากรธรรมชาติ	-	1	5	2	-	8	-	-	9	26	-	35	-	-	-	-	-	-	-	-	-	-	-	0	-	-	-	-	-	-	-	-	-	1	-	1	-	1	14	29	0	44	
คณะวิทยาศาสตร์และเทคโนโลยี	-	1	6	8	-	15	-	-	12	19	-	31	-	-	-	-	-	-	-	-	-	-	-	0	-	-	-	-	-	-	-	-	-	-	-	0	-	1	18	27	0	46	
สำนักวิชาวิศวกรรมศาสตร์และนวัตกรรม	-	-	2	5	-	7	-	-	8	8	-	16	-	-	-	-	-	-	-	-	-	-	-	-	-	-	-	-	-	-	-	-	4	-	4	0	10	17	0	27			
คณะมนุษยศาสตร์และสังคมศาสตร์	-	-	6	1	-	7	-	-	7	24	-	31	-	-	-	-	-	-	-	-	-	-	-	0	-	-	-	2	-	2	-	-	3	-	3	-	0	13	30	0	43		
คณะสัตวแพทยศาสตร์	-	-	4	1	-	5	-	2	7	15	-	24	-	-	-	-	-	-	-	-	-	-	-	-	-	-	-	-	-	-	-	-	-	-	-	-	-	2	11	16	0	29	
สถาบันเทคโนโลยีการบินและอวกาศ	-	-	-	-	-	-	-	-	2	4	-	6	-	-	-	-	-	-	-	-	-	-	-	0	-	-	-	-	-	-	-	-	-	-	-	0	-	-	2	4	0	6	
วิทยาเขตจันทบุรี	-	2	15	6	0	23	-	2	43	53	0	98	-	-	-	2	0	2	-	-	-	0	-	0	-	-	-	1	0	1	-	-	0	-	0	-	4	58	62	0	124		
คณะเทคโนโลยีอุตสาหกรรมและการเกษตร	-	2	10	3	-	15	-	2	22	19	-	43	-	-	-	1	-	1	-	-	-	-	-	0	-	-	-	-	-	0	-	-	-	-	-	0	-	4	32	23	0	59	
คณะเทคโนโลยีสังคม	-	-	3	3	-	6	-	-	10	28	-	38	-	-	-	1	-	1	-	-	-	-	-	0	-	-	-	1	-	1	-	-	-	-	-	0	-	-	13	33	0	46	
โครงการจัดตั้งคณะวิศวกรรมศาสตร์บูรณาการและ	-	-	2	-	-	2	-	-	11	6	-	17	-	-	-	-	-	0	-	-	-	-	-	0	-	-	-	-	-	0	-	-	-	-	-	-	-	-	13	6	0	19	
วิทยาเขตจักรพงษ์วนารม	-	1	6	14	0	21	-	1	28	73	0	102	-	-	-	-	-	-	-	-	-	0	-	0	-	-	-	0	0	0	-	-	1	-	1	-	2	34	88	0	124		
คณะบริหารธุรกิจและเทคโนโลยีสารสนเทศ	-	1	4	8	-	13	-	-	24	42	-	66	-	-	-	-	-	-	-	-	-	-	-	0	-	-	-	-	-	0	-	-	1	-	1	-	1	28	51	0	80		
คณะศิลปศาสตร์	-	-	2	5	-	7	-	-	3	29	-	32	-	-	-	-	-	-	-	-	-	-	-	0	-	-	-	-	-	0	-	-	-	-	-	0	-	-	5	34	0	39	
สถาบันสหวิทยากรนานาชาติจักรพงษ์วนารม	-	-	-	1	-	1	-	1	1	2	-	4	-	-	-	-	-	-	-	-	-	-	-	0	-	-	-	-	-	0	-	-	1	1	3	5							
วิทยาเขตอุเทนถวาย	-	2	10	16	0	28	-	1	10	26	0	37	-	-	-	-	-	-	-	-	-	-	-	-	-	-	-	-	-	0	-	-	0	-	0	-	3	20	42	0	65		
คณะวิศวกรรมศาสตร์และสถาปัตยกรรมศาสตร์	-	2	10	16	-	28	-	1	10	26	-	37	-	-	-	-	-	-	-	-	-	-	-	-	-	-	-	-	-	0	-	-	3	20	42	0	65						
รวมทั้งสิ้น	-	7	54	53	0	114	-	6	126	248	0	380	-	-	-	2	0	2	-	-	-	0	0	0	-	-	-	3	0	3	-	-	0	9	0	9	-	13	180	315	0	508	

จำนวนบุคลากรสายวิชาการ จำแนกตามประเภทบุคลากร คณะ และวุฒิการศึกษา ปี 2566 (ข้อมูล ณ เดือนมิถุนายน พ.ศ. 2566)

คณะ	ข้าราชการพลเรือน				พนักงานในสถาบันฯ					พนักงานราชการ					ลูกจ้างชั่วคราว					ลูกจ้างชั่วคราวชาวต่างชาติ					พนักงานตามภารกิจ					รวมทั้งสิ้น						
	ป.เอก	ป.โท	ป.ตรี	ผู้บริหาร	รวม	ป.เอก	ป.โท	ป.ตรี	ผู้บริหาร	รวม	ป.เอก	ป.โท	ป.ตรี	ผู้บริหาร	รวม	ป.เอก	ป.โท	ป.ตรี	ผู้บริหาร	รวม	ป.เอก	ป.โท	ป.ตรี	ผู้บริหาร	รวม	ป.เอก	ป.โท	ป.ตรี	ผู้บริหาร	รวม						
วิทยาเขตบางพระ	20	21	1	0	42	68	75	0	0	143	0	0	0	0	0	0	0	0	0	0	0	0	0	2	0	2	1	7	0	0	8	89	103	3	0	195
คณะเกษตรศาสตร์และทรัพยากรธรรมชาติ	5	2	1		8	21	14	-	-	35	-	-	-	-	0	-	-	-	-	0	-	-	-	-	0	-	1	-	-	1	26	17	1	0	44	
คณะวิทยาศาสตร์และเทคโนโลยี	8	7	-		15	14	17	-	-	31	-	-	-	-	0	-	-	-	-	0	-	-	-	-	0	-	-	-	-	0	22	24	0	0	46	
สำนักวิชาวิศวกรรมศาสตร์และนวัตกรรม	3	4	-		7	5	11	-	-	16	-	-	-	-	0	-	-	-	-	0	-	-	-	-	0	-	4	-	-	4	8	19	0	0	27	
คณะมนุษยศาสตร์และสังคมศาสตร์	3	4	-		7	10	21	-	-	31	-	-	-	-	0	-	-	-	-	0	-	-	2	-	2	1	2	-	-	3	14	27	2	0	43	
คณะสัตวแพทยศาสตร์	1	4	-		5	15	9	-	-	24	-	-	-	-	0	-	-	-	-	0	-	-	-	-	0	-	-	-	-	0	16	13	0	0	29	
สถาบันเทคโนโลยีการบินและอวกาศ	-	-	-		-	3	3	-	-	6	-	-	-	-	0	-	-	-	-	0	-	-	-	-	0	-	-	-	-	0	3	3	0	0	6	
วิทยาเขตจันทบุรี	7	13	3	0	23	27	71	0	0	98	-	-	2	0	2	-	0	0	0	0	-	0	1	0	1	-	0	0	0	0	34	84	6	0	124	
คณะเทคโนโลยีอุตสาหกรรมและการเกษตร	4	9	2		15	13	30	-	-	43	-	-	1	-	1	-	-	-	-	0	-	-	-	-	0	-	-	-	-	0	17	39	3	-	59	
คณะเทคโนโลยีสังคม	2	3	1		6	9	29	-	-	38	-	-	1	-	1	-	-	-	-	0	-	-	1	-	1	-	-	-	-	0	11	32	3	-	46	
โครงการจัดตั้งคณะวิศวกรรมศาสตร์บูรณาการและ	1	1	-		2	5	12	-	-	17	-	-	-	-	0	-	-	-	-	0	-	-	-	-	0	-	-	-	-	0	6	13	0	-	19	
วิทยาเขตจันทพรภูวนารถ	7	14	0	0	21	44	58	0	0	102	-	-	-	-	0	-	0	0	-	0	-	0	0	0	0	-	1	0	0	1	51	73	0	0	124	
คณะบริหารธุรกิจและเทคโนโลยีสารสนเทศ	4	9	-		13	28	38	-	-	66	-	-	-	-	0	-	-	-	-	0	-	-	-	-	0	-	1	-	-	1	32	48	0	-	80	
คณะศิลปศาสตร์	2	5	-		7	12	20	-	-	32	-	-	-	-	0	-	-	-	-	0	-	-	-	-	0	-	-	-	-	0	14	25	0	-	39	
สถาบันสหวิทยาการนานาชาติจันทพรภูวนารถ	1	-	-		1	4	-	-	-	4	-	-	-	-	0	-	-	-	-	0	-	-	-	-	0	-	-	-	-	0	5	0	0	-	5	
วิทยาเขตอุเทนถวาย	6	20	2	0	28	16	21	-	-	37	-	-	-	-	0	-	-	-	-	-	-	-	-	-	-	0	-	-	-	0	22	41	2	0	65	
คณะวิศวกรรมศาสตร์และสถาปัตยกรรมศาสตร์	6	20	2		28	16	21	-	-	37	-	-	-	-	0	-	-	-	-	0	-	-	-	-	0	-	-	-	-	0	22	41	2	-	65	
รวมทั้งสิ้น	40	68	6	0	114	155	225	0	0	380	-	-	2	0	2	-	0	0	0	0	-	0	3	0	3	1	8	0	0	9	196	301	11	0	508	

จำนวนบุคลากรสายสนับสนุน จำแนกตามประเภทบุคลากร หน่วยงาน และวุฒิการศึกษา ปี 2566 (ข้อมูล ณ เดือนมิถุนายน พ.ศ. 2566)

คณะ/สำนัก/สถาบัน	ข้าราชการพลเรือน					พนักงานในสถาบันฯ				พนักงานราชการ				ลูกจ้างประจำ				ลูกจ้างชั่วคราว				พนักงานตามภารกิจ					รวมทั้งสิ้น									
	ป.เอก	ป.โท	ป.ตรี	ต่ำกว่าป.ตรี	รวม	ป.เอก	ป.โท	ป.ตรี	รวม	ป.เอก	ป.โท	ป.ตรี	ต่ำกว่าป.ตรี	รวม	ป.เอก	ป.โท	ป.ตรี	ต่ำกว่าป.ตรี	รวม	ป.เอก	ป.โท	ป.ตรี	ต่ำกว่าป.ตรี	ผู้ทรงคุณวุฒิ	รวม	ป.เอก	ป.โท	ป.ตรี	ต่ำกว่าป.ตรี	ผู้ทรงคุณวุฒิ	รวม					
วิทยาเขตบางพระ	0	3	5	0	8	0	39	177	216	0	0	8	3	11	0	0	5	1	6	0	0	0	0	0	0	6	126	119	4	255	0	48	321	123	4	496
คณะเกษตรศาสตร์และทรัพยากรธรรมชาติ	-	-	-	-	0	-	2	5	7	-	-	1	-	1	-	-	-	-	0	-	-	-	-	0	-	-	10	18	-	28	0	2	16	18	0	36
- งานฟาร์มมหาวิทยาลัย	-	-	-	-	0	-	-	-	0	-	-	-	-	0	-	-	-	-	0	-	-	-	-	0	-	-	-	-	-	0	0	0	0	0	0	0
สถาบันบัวราชมงคลตะวันออก	-	-	-	-	0	-	1	1	2	-	-	-	-	0	-	-	-	-	0	-	-	-	-	0	-	-	6	6	1	13	0	1	7	6	1	15
คณะวิทยาศาสตร์และเทคโนโลยี	-	-	1	-	1	-	1	5	6	-	-	-	1	1	-	-	-	-	0	-	-	-	-	0	-	-	11	10	-	21	0	1	17	11	0	29
สำนักวิชาวิศวกรรมศาสตร์และนวัตกรรม	-	-	-	-	0	-	-	1	1	-	-	1	-	1	-	-	-	-	0	-	-	-	-	0	-	-	4	3	-	7	0	0	6	3	0	9
คณะมนุษยศาสตร์และสังคมศาสตร์	-	1	-	-	1	-	1	4	5	-	-	1	-	1	-	-	-	-	0	-	-	-	-	0	-	-	1	5	-	6	0	2	6	5	0	13
คณะสัตวแพทยศาสตร์	-	-	-	-	0	-	5	3	8	-	-	-	-	0	-	-	-	-	0	-	-	-	-	0	-	-	16	5	-	21	0	5	19	5	0	29
- โรงพยาบาลสัตว์	-	-	-	-	0	-	-	-	0	-	-	-	-	0	-	-	-	-	0	-	-	-	-	0	-	3	-	5	-	8	0	3	0	5	0	8
สถาบันเทคโนโลยีการบินและอวกาศ	-	-	-	-	0	-	-	3	3	-	-	-	-	0	-	-	-	-	0	-	-	-	-	0	-	-	1	2	-	3	0	0	4	2	0	6
สำนักงานอธิการบดี	-	-	1	-	1	-	-	6	6	-	-	-	-	0	-	-	-	-	0	-	-	-	-	0	-	2	1	1	-	4	0	2	8	1	0	11
- สำนักงานโครงการอันเนื่องมาจากพระราชดำริ	-	-	-	-	0	-	2	-	2	-	-	-	-	0	-	-	-	-	0	-	-	-	-	0	-	-	1	-	-	1	0	2	1	0	0	3
- สำนักงานศูนย์บ่มเพาะวิสาหกิจ	-	-	-	-	0	-	-	-	0	-	-	-	-	0	-	-	-	-	0	-	-	-	-	0	-	-	2	-	-	2	0	0	2	0	0	2
- สถาบันนวัตกรรมเพื่อการศึกษาและการเรียนรู้ตลอด	-	-	-	-	0	-	1	-	1	-	-	1	-	1	-	-	-	-	0	-	-	-	-	0	-	1	3	-	-	4	0	2	4	0	0	6
- สำนักงานสภามหาวิทยาลัย	-	-	-	-	0	-	-	3	3	-	-	-	-	0	-	-	-	-	0	-	-	-	-	0	-	-	-	-	-	0	0	0	3	0	0	3
- สำนักงานตรวจสอบภายใน	-	-	-	-	0	-	1	4	5	-	-	-	-	0	-	-	-	-	0	-	-	-	-	0	-	-	-	-	-	0	0	1	4	0	0	5
- สำนักงานประกันคุณภาพ	-	-	-	-	0	-	-	3	3	-	-	-	-	0	-	-	-	-	0	-	-	-	-	0	-	-	-	1	1	2	0	0	3	1	1	5
- สำนักงานยุทธศาสตร์	-	-	-	-	0	-	-	7	7	-	-	-	-	0	-	-	-	-	0	-	-	-	-	0	-	-	10	7	-	17	0	0	17	7	0	24
- สำนักงานกฎหมาย	-	-	-	-	0	-	-	5	5	-	-	-	-	0	-	-	-	-	0	-	-	-	-	0	-	-	2	-	-	2	0	0	7	0	0	7
- ศูนย์สนับสนุนการวิจัยและทดสอบวัสดุวิศวกรรม	-	-	-	-	0	-	-	2	2	-	-	-	-	0	-	-	-	-	0	-	-	-	-	0	-	-	2	1	-	3	0	0	4	1	0	5
- สำนักงานบัณฑิตศึกษา	-	-	-	-	0	-	-	-	0	-	-	-	-	0	-	-	-	-	0	-	-	-	-	0	-	-	2	-	-	2	0	0	2	0	0	2
- กองกลาง	-	-	-	-	0	-	1	5	6	-	-	-	1	1	-	-	1	-	1	-	-	-	-	0	-	-	3	39	-	42	0	1	9	40	0	50
- กองคลัง	-	-	-	-	0	-	3	46	49	-	-	2	1	3	-	-	1	-	1	-	-	-	-	0	-	-	14	1	-	15	0	3	63	2	0	68
- กองนโยบายและแผน	-	-	-	-	0	-	6	16	22	-	-	-	-	0	-	-	-	-	0	-	-	-	-	0	-	-	3	1	-	4	0	6	19	1	0	26
- กองบริหารงานบุคคล	-	-	-	-	0	-	6	17	23	-	-	1	-	1	-	-	-	-	0	-	-	-	-	0	-	-	2	2	-	4	0	6	20	2	0	28
- กองพัฒนานักศึกษา	-	1	-	-	1	-	-	6	6	-	-	-	-	0	-	-	2	1	3	-	-	-	-	0	-	-	3	3	-	6	0	1	11	4	0	16
- ศูนย์บูรณาการข้อมูลเพื่อขับเคลื่อนยุทธศาสตร์ เขต	-	1	2	-	3	-	-	-	0	-	-	-	-	0	-	-	-	-	0	-	-	-	-	0	-	-	-	-	-	0	0	1	2	0	0	3
- ศูนย์วิจัยและพัฒนานวัตกรรมเพื่อการเป็นผู้ประกอ	-	-	-	-	0	-	1	1	2	-	-	-	-	0	-	-	-	-	0	-	-	-	-	0	-	-	-	-	-	0	0	1	1	0	0	2
- ศูนย์นวัตกรรมสมุนไพรรทางเลือก	-	-	-	-	0	-	-	-	0	-	-	-	-	0	-	-	-	-	0	-	-	-	-	0	-	-	-	-	1	1	0	0	0	0	1	1
สำนักส่งเสริมวิชาการและงานทะเบียน	-	-	1	-	1	-	4	11	15	-	-	1	-	1	-	-	-	-	0	-	-	-	-	0	-	-	11	2	-	13	0	4	24	2	0	30
- สภาวิชาการ	-	-	-	-	0	-	1	-	1	-	-	-	-	0	-	-	-	-	0	-	-	-	-	0	-	-	-	-	-	0	0	1	0	0	0	1

จำนวนบุคลากรสายสนับสนุน จำแนกตามประเภทบุคลากร หน่วยงาน และวุฒิการศึกษา ปี 2566 (ข้อมูล ณ เดือนมิถุนายน พ.ศ. 2566)

คณะ/สำนัก/สถาบัน	ข้าราชการพลเรือน					พนักงานในสถาบันฯ				พนักงานราชการ				ลูกจ้างประจำ				ลูกจ้างชั่วคราว				พนักงานตามภารกิจ					รวมทั้งสิ้น										
	ป.เอก	ป.โท	ป.ตรี	ต่ำกว่าป.ตรี	รวม	ป.เอก	ป.โท	ป.ตรี	รวม	ป.เอก	ป.โท	ป.ตรี	ต่ำกว่าป.ตรี	รวม	ป.เอก	ป.โท	ป.ตรี	ต่ำกว่าป.ตรี	รวม	ป.เอก	ป.โท	ป.ตรี	ต่ำกว่าป.ตรี	ผู้ทรงคุณวุฒิ	รวม	ป.เอก	ป.โท	ป.ตรี	ต่ำกว่าป.ตรี	ผู้ทรงคุณวุฒิ	รวม						
สำนักวิทยบริการและเทคโนโลยีสารสนเทศ	-	-	-	-	0	-	1	18	19	-	-	-	-	0	-	-	1	-	1	-	-	-	-	0	-	-	16	7	-	23	0	1	35	7	0	43	
สถาบันวิจัยและพัฒนา	-	-	-	-	0	-	2	5	7	-	-	-	-	0	-	-	-	-	0	-	-	-	-	0	-	-	2	-	1	3	0	2	7	0	1	10	
วิทยาเขตจันทบุรี	0	1	1	0	2	0	2	13	15	0	0	7	6	13	0	0	0	3	3	0	0	0	0	0	0	0	29	28	0	57	0	3	50	37	0	90	
สำนักงานวิทยาเขตจันทบุรี	-	-	-	-	0	-	1	6	7	-	-	-	2	2	-	-	-	1	1	-	-	-	-	0	-	-	9	10	-	19	0	1	15	13	0	29	
- กิจกรรมพหุศึกษาศึกษา	-	-	-	-	0	-	-	-	0	-	-	-	-	0	-	-	-	-	0	-	-	-	-	0	-	-	-	6	-	6	0	0	0	6	0	6	
คณะเทคโนโลยีอุตสาหกรรมและการเกษตร	-	1	-	-	1	-	-	4	4	-	-	4	4	8	-	-	-	1	1	-	-	-	-	0	-	-	11	3	-	14	0	1	19	8	0	28	
- งานฟาร์มมหาวิทยาลัย	-	-	-	-	0	-	-	-	0	-	-	-	-	0	-	-	-	-	0	-	-	-	-	0	-	-	3	8	-	11	0	0	3	8	0	11	
คณะเทคโนโลยีสังคม	-	-	1	-	1	-	1	3	4	-	-	2	-	2	-	-	-	-	0	-	-	-	-	0	-	-	3	1	-	4	0	1	9	1	0	11	
โครงการจัดตั้งคณะวิศวกรรมศาสตรบูรณาการและเทคโนโลยี	-	-	-	-	0	-	-	-	0	-	-	1	-	1	-	-	-	1	1	-	-	-	-	0	-	-	3	-	-	3	0	0	4	1	0	5	
วิทยาเขตจรัลพิษณุวนารอด	0	0	1	0	1	0	2	10	12	0	0	3	1	4	0	0	0	5	5	0	0	0	0	0	0	0	26	6	0	32	0	2	40	12	0	54	
สำนักงานเขตพื้นที่จรัลพิษณุวนารอด	-	-	1	-	1	-	-	2	2	-	-	3	1	4	-	-	-	-	0	-	-	-	-	0	-	-	11	3	-	14	0	0	17	4	0	21	
คณะบริหารธุรกิจและเทคโนโลยีสารสนเทศ	-	-	-	-	0	-	-	6	6	-	-	-	-	0	-	-	-	5	5	-	-	-	-	0	-	-	8	2	-	10	0	0	14	7	0	21	
คณะศิลปศาสตร์	-	-	-	-	0	-	2	2	4	-	-	-	-	0	-	-	-	-	0	-	-	-	-	0	-	-	7	1	-	8	0	2	9	1	0	12	
สถาบันสหวิทยาการนานาชาติจรัลพิษณุวนารอด	-	-	-	-	0	-	-	-	0	-	-	-	-	0	-	-	-	-	0	-	-	-	-	0	-	-	-	-	-	0	0	0	0	0	0	0	
วิทยาเขตอุเทนถวาย	0	0	2	0	2	0	2	10	12	0	0	0	0	0	0	0	0	7	7	0	0	0	0	0	0	0	8	16	0	24	0	2	20	23	0	45	
สำนักงานเขตพื้นที่อุเทนถวาย	-	-	1	-	1	-	1	3	4	-	-	-	-	0	-	-	-	-	0	-	-	-	-	0	-	-	1	7	-	8	0	1	5	7	0	13	
คณะวิศวกรรมศาสตร์และสถาปัตยกรรมศาสตร์	-	-	1	-	1	-	1	7	8	-	-	-	-	0	-	-	-	7	7	-	-	-	-	0	-	-	7	9	-	16	0	1	15	16	0	32	
ศูนย์นวัตกรรมก่อสร้างและเทคโนโลยีวัสดุอุเทนถวาย	-	-	-	-	0	-	-	-	0	-	-	-	-	0	-	-	-	-	0	-	-	-	-	0	-	-	-	-	-	0	0	0	0	0	0	0	
รวมทั้งสิ้น	0	4	9	0	13	0	45	210	255	0	0	18	10	28	0	0	5	16	21	0	0	0	0	0	0	0	6	189	169	4	368	0	55	431	195	4	685

หมายเหตุ : นับรวม แม่บ้าน, ลูกจ้างมหาวิทยาลัย, เจ้าหน้าที่ซ่อมบำรุง, พนักงานขับรถยนต์, พนักงานขับเครื่องจักรกลขนาดเบา, พนักงานขับเครื่องจักรกลขนาดหนักฯ

อัตราส่วนของบุคลากรในมหาวิทยาลัยเทคโนโลยีราชมงคลตะวันออก

อัตราส่วนสายวิชาการและสายสนับสนุน

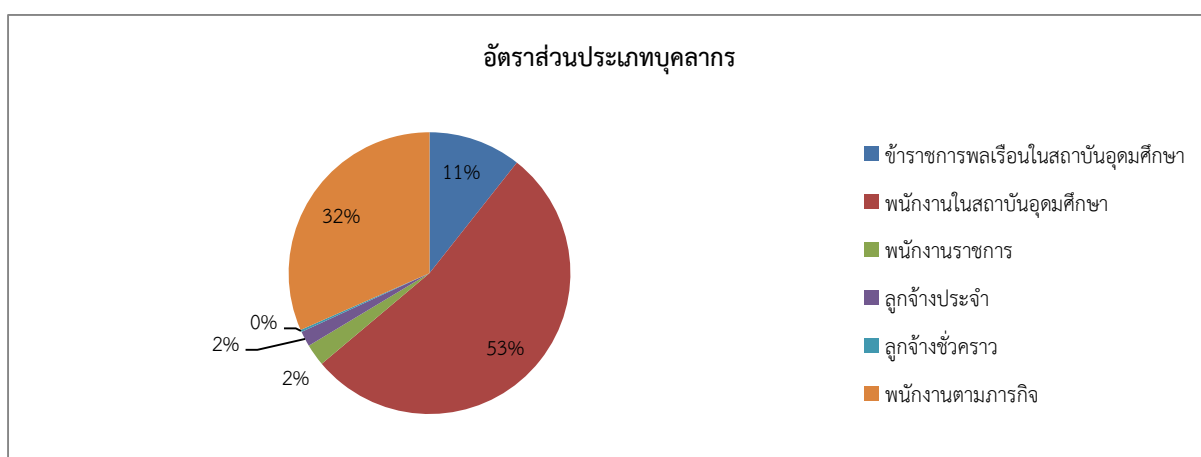
ประเภท	จำนวน	ร้อยละ
สายวิชาการ	508	42.58
สายสนับสนุน	685	57.42
รวม	1,193	100

หมายเหตุ : นับรวม แม่บ้าน, ลูกจ้างมหาวิทยาลัย, เจ้าหน้าที่ซ่อมบำรุง, พนักงานขับรถยนต์, พนักงานขับเครื่องจักรกลขนาดเบา, พนักงานขับเครื่องจักรกลขนาดหนัก



อัตราส่วนประเภทของบุคลากร

ประเภท	จำนวน	ร้อยละ
ข้าราชการ	127	10.65
พนักงานในสถาบันอุดมศึกษา	635	53.23
พนักงานราชการ	30	2.51
ลูกจ้างประจำ	21	1.76
ลูกจ้างชั่วคราว	3	0.25
พนักงานตามภารกิจ	377	31.60
รวม	1,193	100



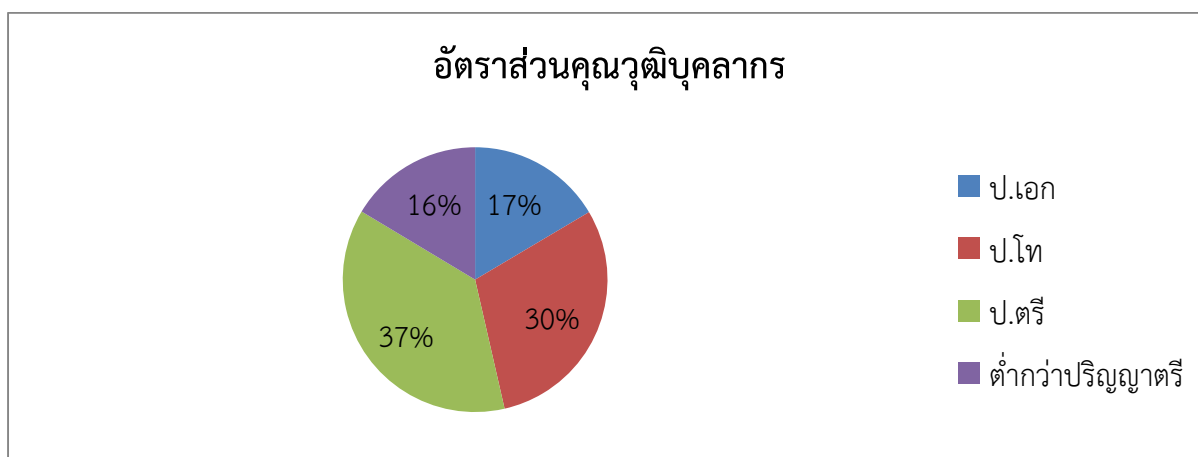
อัตราส่วนประเภทของบุคลากรแยกสายวิชาการและสายสนับสนุน

ประเภท	สายวิชาการ	ร้อยละ	สายสนับสนุน	ร้อยละ
ข้าราชการ	114	9.56	13	1.09
พนักงานใน สถาบันอุดมศึกษา	380	31.85	255	21.37
พนักงานราชการ	2	0.17	28	2.35
ลูกจ้างประจำ	0	0	21	1.76
ลูกจ้างชั่วคราว	3	0.25	0	0.00
พนักงานตามภารกิจ	9	0.75	368	30.85
รวม	508	42.58	685	57.42

อัตราส่วนคุณวุฒิบุคลากรในมหาวิทยาลัยเทคโนโลยีราชมงคลตะวันออก

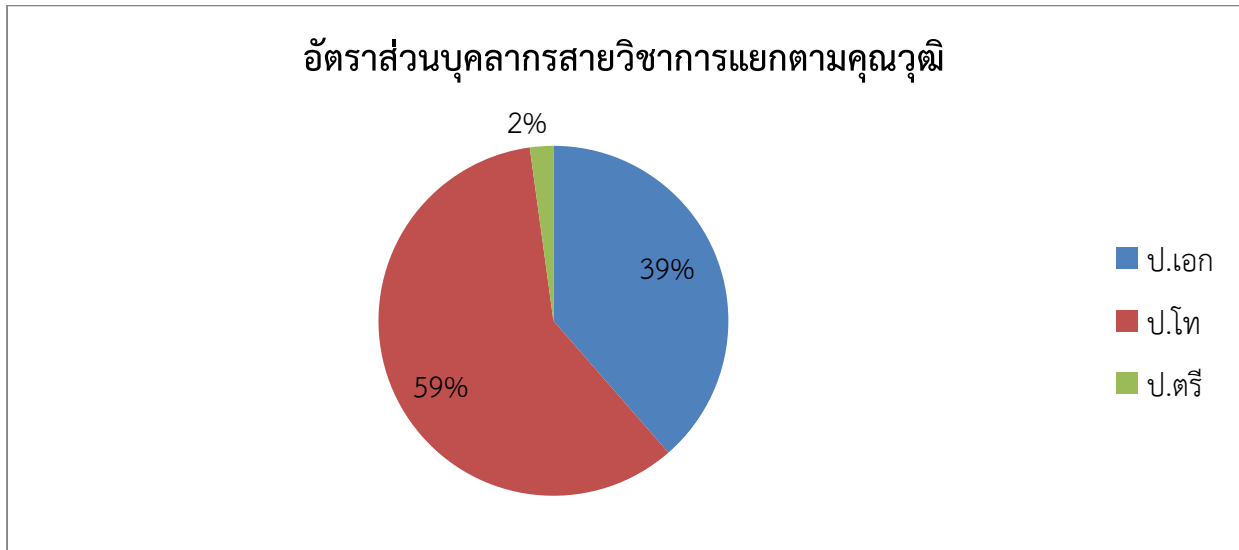
ประเภท	จำนวน	ร้อยละ
ป.เอก	196	16.49
ป.โท	356	29.94
ป.ตรี	442	37.17
ต่ำกว่าปริญญาตรี	195	16.40
รวม	1,189	100

*หมายเหตุ ผู้ทรงคุณวุฒิ ไม่ได้นำมาคำนวณ 4 คน



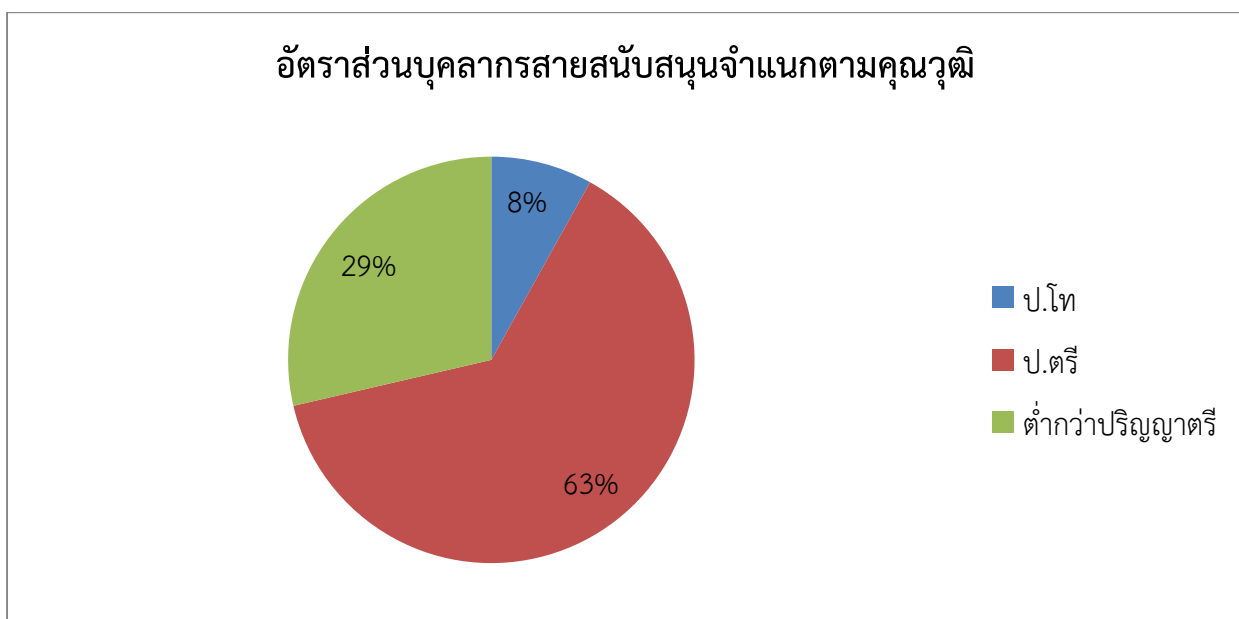
คุณวุฒิบุคลากรสายวิชาการ

บุคลากร สายวิชาการ	ป.เอก	ป.โท	ป.ตรี
	196	301	11



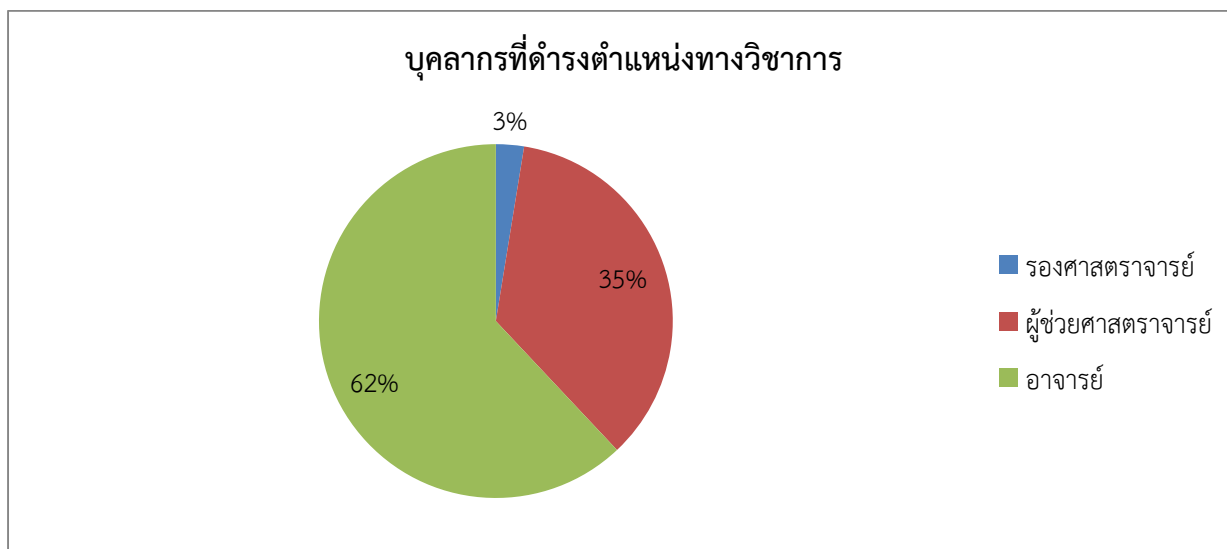
อัตราส่วนบุคลากรสายสนับสนุนจำแนกตามคุณวุฒิ

บุคลากร สายสนับสนุน	ป.โท	ป.ตรี	ต่ำกว่า ป.ตรี
	55	431	195



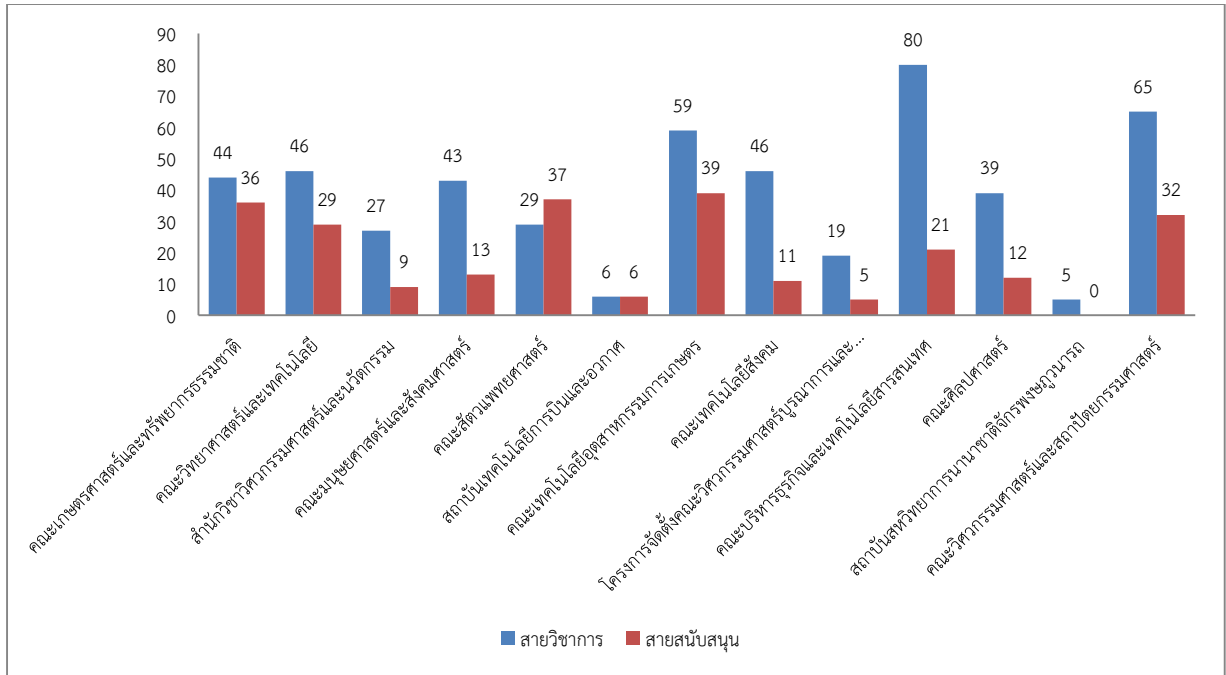
อัตราส่วนบุคลากรที่ดำรงตำแหน่งทางวิชาการ

ประเภท	จำนวน	ร้อยละ
รองศาสตราจารย์	13	2.56
ผู้ช่วยศาสตราจารย์	180	35.43
อาจารย์	315	62.01
รวม	508	100



จำนวนบุคลากรสายวิชาการและสายสนับสนุนเปรียบเทียบเป็นคณะ

คณะ	สายวิชาการ	สายสนับสนุน
คณะเกษตรศาสตร์และทรัพยากรธรรมชาติ	44	36
คณะวิทยาศาสตร์และเทคโนโลยี	46	29
สำนักวิชาวิศวกรรมศาสตร์และนวัตกรรม	27	9
คณะมนุษยศาสตร์และสังคมศาสตร์	43	13
คณะสัตวแพทยศาสตร์	29	37
สถาบันเทคโนโลยีการบินและอวกาศ	6	6
คณะเทคโนโลยีอุตสาหกรรมเกษตร	59	39
คณะเทคโนโลยีสังคม	46	11
โครงการจัดตั้งคณะวิศวกรรมศาสตร์บูรณาการและเทคโนโลยี	19	5
คณะบริหารธุรกิจและเทคโนโลยีสารสนเทศ	80	21
คณะศิลปศาสตร์	39	12
สถาบันสหวิทยาการนานาชาติจักรพงษ์ภูวนารถ	5	0
คณะวิศวกรรมศาสตร์และสถาปัตยกรรมศาสตร์	65	32



ข้อมูล ณ เดือน มิถุนายน พ.ศ. 2566