

จำนวนบุคลากรสายวิชาการ จำแนกตามประเภทบุคลากร คณะ และตำแหน่งทางวิชาการ ปี 2566 (ข้อมูล ณ เดือนกรกฎาคม พ.ศ. 2566)

| คณะ | ข้าราชการพลเรือน | | | | | พนักงานในสถาบันฯ | | | | | พนักงานราชการ | | | | | ลูกจ้างชั่วคราว | | | | | ลูกจ้างชั่วคราวชาวต่างชาติ | | | | | พนักงานตามภารกิจ | | | | | รวมทั้งสิ้น | | | | | | | | | | | | |
|--|------------------|-----|-----|----|---------------|------------------|----|-----|-----|-----|---------------|-----|----|-----|-----|-----------------|---------------|-----|----|-----|----------------------------|----|---------------|-----|----|------------------|-----|----|-----------|-----|-------------|-----|-----|----|---------------|-----|----|----|-----|-----|-----|-----|-----|
| | ศ. | รศ. | ผศ. | อ. | ผู้ปร มว.5 | รวม | ศ. | รศ. | ผศ. | อ. | ผู้ปร มว.5 | รวม | ศ. | รศ. | ผศ. | อ. | ผู้ปร มว.5 | รวม | ศ. | รศ. | ผศ. | อ. | ผู้ปร มว.5 | รวม | ศ. | รศ. | ผศ. | อ. | ผู้บริหาร | รวม | ศ. | รศ. | ผศ. | อ. | ผู้ปร มว.5 | รวม | | | | | | | |
| เขตพื้นที่วังพระ | 0 | 2 | 23 | 17 | 0 | 42 | - | 2 | 45 | 97 | 0 | 144 | - | - | - | - | - | - | - | - | - | - | 0 | 0 | 0 | - | - | - | 2 | 0 | 2 | - | - | 0 | 8 | 0 | 8 | - | 4 | 68 | 124 | 0 | 196 |
| คณะเกษตรศาสตร์และทรัพยากรธรรมชาติ | - | 1 | 5 | 2 | - | 8 | - | - | 9 | 27 | - | 36 | - | - | - | - | - | - | - | - | - | - | - | 0 | - | - | - | - | - | - | - | - | - | 1 | - | 1 | - | 1 | 14 | 30 | 0 | 45 | |
| คณะวิทยาศาสตร์และเทคโนโลยี | - | 1 | 6 | 8 | - | 15 | - | - | 12 | 19 | - | 31 | - | - | - | - | - | - | - | - | - | - | - | 0 | - | - | - | - | - | - | - | - | - | - | - | 0 | - | 1 | 18 | 27 | 0 | 46 | |
| สำนักวิชาวิศวกรรมศาสตร์และนวัตกรรม | - | - | 2 | 5 | - | 7 | - | - | 8 | 8 | - | 16 | - | - | - | - | - | - | - | - | - | - | - | - | - | - | - | - | - | - | - | - | 4 | - | 4 | 0 | 10 | 17 | 0 | 27 | | | |
| คณะมนุษยศาสตร์และสังคมศาสตร์ | - | - | 6 | 1 | - | 7 | - | - | 7 | 24 | - | 31 | - | - | - | - | - | - | - | - | - | - | - | 0 | - | - | - | 2 | - | 2 | - | - | 3 | - | 3 | - | 0 | 13 | 30 | 0 | 43 | | |
| คณะสัตวแพทยศาสตร์ | - | - | 4 | 1 | - | 5 | - | 2 | 7 | 15 | - | 24 | - | - | - | - | - | - | - | - | - | - | - | - | - | - | - | - | - | - | - | - | - | - | - | - | - | 2 | 11 | 16 | 0 | 29 | |
| สถาบันเทคโนโลยีการบินและอวกาศ | - | - | - | - | - | - | - | - | 2 | 4 | - | 6 | - | - | - | - | - | - | - | - | - | - | - | 0 | - | - | - | - | - | - | - | - | - | - | - | 0 | - | - | 2 | 4 | 0 | 6 | |
| วิทยาเขตจันทบุรี | - | 2 | 15 | 6 | 0 | 23 | - | 2 | 43 | 53 | 0 | 98 | - | - | - | 2 | 0 | 2 | - | - | - | 0 | - | 0 | - | - | - | 1 | 0 | 1 | - | - | 0 | - | 0 | - | 4 | 58 | 62 | 0 | 124 | | |
| คณะเทคโนโลยีอุตสาหกรรมและการเกษตร | - | 2 | 10 | 3 | - | 15 | - | 2 | 22 | 19 | - | 43 | - | - | - | 1 | - | 1 | - | - | - | - | - | 0 | - | - | - | - | - | 0 | - | - | - | - | - | 0 | - | 4 | 32 | 23 | 0 | 59 | |
| คณะเทคโนโลยีสังคม | - | - | 3 | 3 | - | 6 | - | - | 10 | 28 | - | 38 | - | - | - | 1 | - | 1 | - | - | - | - | - | 0 | - | - | - | 1 | - | 1 | - | - | - | - | - | 0 | - | - | 13 | 33 | 0 | 46 | |
| โครงการจัดตั้งคณะวิศวกรรมศาสตร์บูรณาการและ | - | - | 2 | - | - | 2 | - | - | 11 | 6 | - | 17 | - | - | - | - | - | 0 | - | - | - | - | - | 0 | - | - | - | - | - | 0 | - | - | - | - | - | - | - | - | 13 | 6 | 0 | 19 | |
| เขตพื้นที่จักรพงษ์วนารด | - | 1 | 6 | 14 | 0 | 21 | - | 1 | 28 | 73 | 0 | 102 | - | - | - | - | - | - | - | - | - | 0 | - | 0 | - | - | - | 0 | 0 | 0 | - | - | 1 | - | 1 | - | 2 | 34 | 88 | 0 | 124 | | |
| คณะบริหารธุรกิจและเทคโนโลยีสารสนเทศ | - | 1 | 4 | 8 | - | 13 | - | - | 24 | 42 | - | 66 | - | - | - | - | - | - | - | - | - | - | - | 0 | - | - | - | - | - | 0 | - | - | 1 | - | 1 | - | 1 | 28 | 51 | 0 | 80 | | |
| คณะศิลปศาสตร์ | - | - | 2 | 5 | - | 7 | - | - | 3 | 29 | - | 32 | - | - | - | - | - | - | - | - | - | - | - | 0 | - | - | - | - | - | 0 | - | - | - | - | - | 0 | - | - | 5 | 34 | 0 | 39 | |
| สถาบันสหวิทยาการนานาชาติจักรพงษ์วนารด | - | - | - | 1 | - | 1 | - | 1 | 1 | 2 | - | 4 | - | - | - | - | - | - | - | - | - | - | - | 0 | - | - | - | - | - | 0 | - | - | 1 | 1 | 3 | 5 | | | | | | | |
| เขตพื้นที่อุเทนถวาย | - | 2 | 10 | 16 | 0 | 28 | - | 1 | 10 | 25 | 0 | 36 | - | - | - | - | - | - | - | - | - | - | - | - | - | - | - | - | - | - | - | - | 0 | - | 0 | - | 3 | 20 | 41 | 0 | 64 | | |
| คณะวิศวกรรมศาสตร์และสถาปัตยกรรมศาสตร์ | - | 2 | 10 | 16 | - | 28 | - | 1 | 10 | 25 | - | 36 | - | - | - | - | - | - | - | - | - | - | - | - | - | - | - | - | - | - | - | - | - | - | - | 0 | - | 3 | 20 | 41 | 0 | 64 | |
| รวมทั้งสิ้น | - | 7 | 54 | 53 | 0 | 114 | - | 6 | 126 | 248 | 0 | 380 | - | - | - | 2 | 0 | 2 | - | - | - | 0 | 0 | 0 | - | - | - | 3 | 0 | 3 | - | - | 0 | 9 | 0 | 9 | - | 13 | 180 | 315 | 0 | 508 | |

จำนวนบุคลากรสายวิชาการ จำแนกตามประเภทบุคลากร คณะ และวุฒิการศึกษา ปี 2566 (ข้อมูล ณ เดือนกรกฎาคม พ.ศ. 2566)

| คณะ | ข้าราชการพลเรือน | | | | พนักงานในสถาบันฯ | | | | | พนักงานราชการ | | | | | ลูกจ้างชั่วคราว | | | | | ลูกจ้างชั่วคราวชาวต่างชาติ | | | | | พนักงานตามภารกิจ | | | | | รวมทั้งสิ้น | | | | | | |
|--|------------------|------|-------|-----------|------------------|-------|------|-------|-----------|---------------|-------|------|-------|-----------|-----------------|-------|------|-------|-----------|----------------------------|-------|------|-------|-----------|------------------|-------|------|-------|-----------|-------------|-----|-----|-----|---|-----|-----|
| | ป.เอก | ป.โท | ป.ตรี | ผู้บริหาร | รวม | ป.เอก | ป.โท | ป.ตรี | ผู้บริหาร | รวม | ป.เอก | ป.โท | ป.ตรี | ผู้บริหาร | รวม | ป.เอก | ป.โท | ป.ตรี | ผู้บริหาร | รวม | ป.เอก | ป.โท | ป.ตรี | ผู้บริหาร | รวม | ป.เอก | ป.โท | ป.ตรี | ผู้บริหาร | รวม | | | | | | |
| เขตพื้นที่บางพระ | 20 | 21 | 1 | 0 | 42 | 68 | 76 | 0 | 0 | 144 | 0 | 0 | 0 | 0 | 0 | 0 | 0 | 0 | 0 | 0 | 0 | 0 | 0 | 2 | 0 | 2 | 1 | 7 | 0 | 0 | 8 | 89 | 104 | 3 | 0 | 196 |
| คณะเกษตรศาสตร์และทรัพยากรธรรมชาติ | 5 | 2 | 1 | | 8 | 22 | 14 | - | - | 36 | - | - | - | - | 0 | - | - | - | - | 0 | - | - | - | - | 0 | - | 1 | - | - | 1 | 27 | 17 | 1 | 0 | 45 | |
| คณะวิทยาศาสตร์และเทคโนโลยี | 8 | 7 | - | | 15 | 14 | 17 | - | - | 31 | - | - | - | - | 0 | - | - | - | - | 0 | - | - | - | - | 0 | - | - | - | - | 0 | 22 | 24 | 0 | 0 | 46 | |
| สำนักวิชาวิศวกรรมศาสตร์และนวัตกรรม | 3 | 4 | - | | 7 | 5 | 11 | - | - | 16 | - | - | - | - | 0 | - | - | - | - | 0 | - | - | - | - | 0 | - | 4 | - | - | 4 | 8 | 19 | 0 | 0 | 27 | |
| คณะมนุษยศาสตร์และสังคมศาสตร์ | 3 | 4 | - | | 7 | 9 | 22 | - | - | 31 | - | - | - | - | 0 | - | - | - | - | 0 | - | - | 2 | - | 2 | 1 | 2 | - | - | 3 | 13 | 28 | 2 | 0 | 43 | |
| คณะสัตวแพทยศาสตร์ | 1 | 4 | - | | 5 | 15 | 9 | - | - | 24 | - | - | - | - | 0 | - | - | - | - | 0 | - | - | - | - | 0 | - | - | - | - | 0 | 16 | 13 | 0 | 0 | 29 | |
| สถาบันเทคโนโลยีการบินและอวกาศ | - | - | - | | - | 3 | 3 | - | - | 6 | - | - | - | - | 0 | - | - | - | - | 0 | - | - | - | - | 0 | - | - | - | - | 0 | 3 | 3 | 0 | 0 | 6 | |
| วิทยาเขตจันทบุรี | 7 | 13 | 3 | 0 | 23 | 27 | 71 | 0 | 0 | 98 | - | - | 2 | 0 | 2 | - | 0 | 0 | 0 | 0 | - | 0 | 1 | 0 | 1 | - | 0 | 0 | 0 | 0 | 34 | 84 | 6 | 0 | 124 | |
| คณะเทคโนโลยีอุตสาหกรรมและการเกษตร | 4 | 9 | 2 | | 15 | 13 | 30 | - | - | 43 | - | - | 1 | - | 1 | - | - | - | - | 0 | - | - | - | - | 0 | - | - | - | - | 0 | 17 | 39 | 3 | - | 59 | |
| คณะเทคโนโลยีสังคม | 2 | 3 | 1 | | 6 | 9 | 29 | - | - | 38 | - | - | 1 | - | 1 | - | - | - | - | 0 | - | - | 1 | - | 1 | - | - | - | - | 0 | 11 | 32 | 3 | - | 46 | |
| โครงการจัดตั้งคณะวิศวกรรมศาสตร์บูรณาการและ | 1 | 1 | - | | 2 | 5 | 12 | - | - | 17 | - | - | - | - | 0 | - | - | - | - | 0 | - | - | - | - | 0 | - | - | - | - | 0 | 6 | 13 | 0 | - | 19 | |
| เขตพื้นที่จักรพงษ์สุวรรณภ | 7 | 14 | 0 | 0 | 21 | 44 | 58 | 0 | 0 | 102 | - | - | - | - | 0 | - | 0 | 0 | - | 0 | - | 0 | 0 | 0 | 0 | - | 1 | 0 | 0 | 1 | 51 | 73 | 0 | 0 | 124 | |
| คณะบริหารธุรกิจและเทคโนโลยีสารสนเทศ | 4 | 9 | - | | 13 | 28 | 38 | - | - | 66 | - | - | - | - | 0 | - | - | - | - | 0 | - | - | - | - | 0 | - | 1 | - | - | 1 | 32 | 48 | 0 | - | 80 | |
| คณะศิลปศาสตร์ | 2 | 5 | - | | 7 | 12 | 20 | - | - | 32 | - | - | - | - | 0 | - | - | - | - | 0 | - | - | - | - | 0 | - | - | - | - | 0 | 14 | 25 | 0 | - | 39 | |
| สถาบันสหวิทยาการนานาชาติจักรพงษ์สุวรรณภ | 1 | - | - | | 1 | 4 | - | - | - | 4 | - | - | - | - | 0 | - | - | - | - | 0 | - | - | - | - | 0 | - | - | - | - | 0 | 5 | 0 | 0 | - | 5 | |
| เขตพื้นที่อุเทนถวาย | 6 | 20 | 2 | 0 | 28 | 16 | 20 | - | - | 36 | - | - | - | - | 0 | - | - | - | - | - | - | - | - | - | - | 0 | - | - | - | 0 | 22 | 40 | 2 | 0 | 64 | |
| คณะวิศวกรรมศาสตร์และสถาปัตยกรรมศาสตร์ | 6 | 20 | 2 | | 28 | 16 | 20 | - | - | 36 | - | - | - | - | 0 | - | - | - | - | 0 | - | - | - | - | 0 | - | - | - | - | 0 | 22 | 40 | 2 | - | 64 | |
| รวมทั้งสิ้น | 40 | 68 | 6 | 0 | 114 | 155 | 225 | 0 | 0 | 380 | - | - | 2 | 0 | 2 | - | 0 | 0 | 0 | 0 | - | 0 | 3 | 0 | 3 | 1 | 8 | 0 | 0 | 9 | 196 | 301 | 11 | 0 | 508 | |

จำนวนบุคลากรสายสนับสนุน จำแนกตามประเภทบุคลากร หน่วยงาน และวุฒิการศึกษา ปี 2566 (ข้อมูล ณ เดือนกรกฎาคม พ.ศ. 2566)

| คณะ/สำนัก/สถาบัน | ข้าราชการพลเรือน | | | | | พนักงานในสถาบันฯ | | | | พนักงานราชการ | | | | ลูกจ้างประจำ | | | | ลูกจ้างชั่วคราว | | | | พนักงานตามภารกิจ | | | | | รวมทั้งสิ้น | | | | | | | | | |
|--|------------------|------|-------|--------------|-----|------------------|------|-------|-----|---------------|------|-------|--------------|--------------|-------|------|-------|-----------------|-----|-------|------|------------------|--------------|---------------|-----|-------|-------------|-------|--------------|---------------|-----|----|-----|-----|---|-----|
| | ป.เอก | ป.โท | ป.ตรี | ต่ำกว่าป.ตรี | รวม | ป.เอก | ป.โท | ป.ตรี | รวม | ป.เอก | ป.โท | ป.ตรี | ต่ำกว่าป.ตรี | รวม | ป.เอก | ป.โท | ป.ตรี | ต่ำกว่าป.ตรี | รวม | ป.เอก | ป.โท | ป.ตรี | ต่ำกว่าป.ตรี | ผู้ทรงคุณวุฒิ | รวม | ป.เอก | ป.โท | ป.ตรี | ต่ำกว่าป.ตรี | ผู้ทรงคุณวุฒิ | รวม | | | | | |
| เขตพื้นที่บางพระ | 0 | 3 | 5 | 0 | 8 | 0 | 39 | 177 | 216 | 0 | 0 | 8 | 3 | 11 | 0 | 0 | 5 | 1 | 6 | 0 | 0 | 0 | 0 | 0 | 0 | 7 | 130 | 119 | 4 | 260 | 0 | 49 | 325 | 123 | 4 | 501 |
| คณะเกษตรศาสตร์และทรัพยากรธรรมชาติ | - | - | - | - | 0 | - | 2 | 5 | 7 | - | - | 1 | - | 1 | - | - | - | - | 0 | - | - | - | - | 0 | - | - | 10 | 19 | - | 29 | 0 | 2 | 16 | 19 | 0 | 37 |
| - งานฟาร์มมหาวิทยาลัย | - | - | - | - | 0 | - | - | - | 0 | - | - | - | - | 0 | - | - | - | - | 0 | - | - | - | - | 0 | - | - | - | - | - | 0 | 0 | 0 | 0 | 0 | 0 | 0 |
| สถาบันบัณฑิตพัฒนบริหารศาสตร์ | - | - | - | - | 0 | - | 1 | 1 | 2 | - | - | - | - | 0 | - | - | - | - | 0 | - | - | - | - | 0 | - | - | 6 | 7 | 1 | 14 | 0 | 1 | 7 | 7 | 1 | 16 |
| คณะวิทยาศาสตร์และเทคโนโลยี | - | - | 1 | - | 1 | - | 1 | 5 | 6 | - | - | - | 1 | 1 | - | - | - | - | 0 | - | - | - | - | 0 | - | 1 | 11 | 10 | - | 22 | 0 | 2 | 17 | 11 | 0 | 30 |
| สำนักวิชาวิศวกรรมศาสตร์และนวัตกรรม | - | - | - | - | 0 | - | - | 1 | 1 | - | - | 1 | - | 1 | - | - | - | - | 0 | - | - | - | - | 0 | - | - | 5 | 3 | - | 8 | 0 | 0 | 7 | 3 | 0 | 10 |
| คณะมนุษยศาสตร์และสังคมศาสตร์ | - | 1 | - | - | 1 | - | 1 | 4 | 5 | - | - | 1 | - | 1 | - | - | - | - | 0 | - | - | - | - | 0 | - | - | 1 | 5 | - | 6 | 0 | 2 | 6 | 5 | 0 | 13 |
| คณะสัตวแพทยศาสตร์ | - | - | - | - | 0 | - | 5 | 3 | 8 | - | - | - | - | 0 | - | - | - | - | 0 | - | - | - | - | 0 | - | - | 16 | 5 | - | 21 | 0 | 5 | 19 | 5 | 0 | 29 |
| - โรงพยาบาลสัตว์ | - | - | - | - | 0 | - | - | - | 0 | - | - | - | - | 0 | - | - | - | - | 0 | - | - | - | - | 0 | - | 3 | - | 5 | - | 8 | 0 | 3 | 0 | 5 | 0 | 8 |
| สถาบันเทคโนโลยีการบินและอวกาศ | - | - | - | - | 0 | - | - | 3 | 3 | - | - | - | - | 0 | - | - | - | - | 0 | - | - | - | - | 0 | - | - | 3 | 2 | - | 5 | 0 | 0 | 6 | 2 | 0 | 8 |
| สำนักงานอธิการบดี | - | - | 1 | - | 1 | - | - | 6 | 6 | - | - | - | - | 0 | - | - | - | - | 0 | - | - | - | - | 0 | - | 2 | 1 | 1 | - | 4 | 0 | 2 | 8 | 1 | 0 | 11 |
| - สำนักงานโครงการอันเนื่องมาจากพระราชดำริ | - | - | - | - | 0 | - | 2 | - | 2 | - | - | - | - | 0 | - | - | - | - | 0 | - | - | - | - | 0 | - | - | 1 | - | - | 1 | 0 | 2 | 1 | 0 | 0 | 3 |
| - สำนักงานศูนย์บ่มเพาะวิสาหกิจ | - | - | - | - | 0 | - | - | - | 0 | - | - | - | - | 0 | - | - | - | - | 0 | - | - | - | - | 0 | - | - | 2 | - | - | 2 | 0 | 0 | 2 | 0 | 0 | 2 |
| - สถาบันนวัตกรรมเพื่อการศึกษาและการเรียนรู้ตลอด | - | - | - | - | 0 | - | 1 | - | 1 | - | - | 1 | - | 1 | - | - | - | - | 0 | - | - | - | - | 0 | - | 1 | 3 | - | - | 4 | 0 | 2 | 4 | 0 | 0 | 6 |
| - สำนักงานสภามหาวิทยาลัย | - | - | - | - | 0 | - | - | 3 | 3 | - | - | - | - | 0 | - | - | - | - | 0 | - | - | - | - | 0 | - | - | - | - | - | 0 | 0 | 0 | 3 | 0 | 0 | 3 |
| - สำนักงานตรวจสอบภายใน | - | - | - | - | 0 | - | 1 | 4 | 5 | - | - | - | - | 0 | - | - | - | - | 0 | - | - | - | - | 0 | - | - | - | - | - | 0 | 0 | 1 | 4 | 0 | 0 | 5 |
| - สำนักงานประกันคุณภาพ | - | - | - | - | 0 | - | - | 3 | 3 | - | - | - | - | 0 | - | - | - | - | 0 | - | - | - | - | 0 | - | - | - | 1 | 1 | 2 | 0 | 0 | 3 | 1 | 1 | 5 |
| - สำนักงานยุทธศาสตร์ | - | - | - | - | 0 | - | - | 7 | 7 | - | - | - | - | 0 | - | - | - | - | 0 | - | - | - | - | 0 | - | - | 10 | 7 | - | 17 | 0 | 0 | 17 | 7 | 0 | 24 |
| - สำนักงานกฎหมาย | - | - | - | - | 0 | - | - | 5 | 5 | - | - | - | - | 0 | - | - | - | - | 0 | - | - | - | - | 0 | - | - | 2 | - | - | 2 | 0 | 0 | 7 | 0 | 0 | 7 |
| - ศูนย์สนับสนุนการวิจัยและทดสอบวัสดุวิศวกรรม | - | - | - | - | 0 | - | - | 2 | 2 | - | - | - | - | 0 | - | - | - | - | 0 | - | - | - | - | 0 | - | - | 2 | 1 | - | 3 | 0 | 0 | 4 | 1 | 0 | 5 |
| - สำนักงานบัณฑิตศึกษา | - | - | - | - | 0 | - | - | - | 0 | - | - | - | - | 0 | - | - | - | - | 0 | - | - | - | - | 0 | - | - | 2 | - | - | 2 | 0 | 0 | 2 | 0 | 0 | 2 |
| - กองกลาง | - | - | - | - | 0 | - | 1 | 5 | 6 | - | - | - | 1 | 1 | - | - | 1 | - | 1 | - | - | - | - | 0 | - | - | 3 | 37 | - | 40 | 0 | 1 | 9 | 38 | 0 | 48 |
| - กองคลัง | - | - | - | - | 0 | - | 3 | 46 | 49 | - | - | 2 | 1 | 3 | - | - | 1 | - | 1 | - | - | - | - | 0 | - | - | 15 | 1 | - | 16 | 0 | 3 | 64 | 2 | 0 | 69 |
| - กองนโยบายและแผน | - | - | - | - | 0 | - | 6 | 16 | 22 | - | - | - | - | 0 | - | - | - | - | 0 | - | - | - | - | 0 | - | - | 3 | 1 | - | 4 | 0 | 6 | 19 | 1 | 0 | 26 |
| - กองบริหารงานบุคคล | - | - | - | - | 0 | - | 6 | 17 | 23 | - | - | 1 | - | 1 | - | - | - | - | 0 | - | - | - | - | 0 | - | - | 2 | 2 | - | 4 | 0 | 6 | 20 | 2 | 0 | 28 |
| - กองพัฒนานักศึกษา | - | 1 | - | - | 1 | - | - | 6 | 6 | - | - | - | - | 0 | - | - | 2 | 1 | 3 | - | - | - | - | 0 | - | - | 3 | 3 | - | 6 | 0 | 1 | 11 | 4 | 0 | 16 |
| - ศูนย์บูรณาการข้อมูลเพื่อขับเคลื่อนยุทธศาสตร์ เขต | - | 1 | 2 | - | 3 | - | - | - | 0 | - | - | - | - | 0 | - | - | - | - | 0 | - | - | - | - | 0 | - | - | - | - | - | 0 | 0 | 1 | 2 | 0 | 0 | 3 |
| - ศูนย์วิจัยและพัฒนานวัตกรรมเพื่อการเป็นผู้ประกอ | - | - | - | - | 0 | - | 1 | 1 | 2 | - | - | - | - | 0 | - | - | - | - | 0 | - | - | - | - | 0 | - | - | - | - | - | 0 | 0 | 1 | 1 | 0 | 0 | 2 |
| - ศูนย์นวัตกรรมสมุนไพรทางเลือก | - | - | - | - | 0 | - | - | - | 0 | - | - | - | - | 0 | - | - | - | - | 0 | - | - | - | - | 0 | - | - | - | - | 1 | 1 | 0 | 0 | 0 | 0 | 1 | 1 |
| สำนักส่งเสริมวิชาการและงานทะเบียน | - | - | 1 | - | 1 | - | 4 | 11 | 15 | - | - | 1 | - | 1 | - | - | - | - | 0 | - | - | - | - | 0 | - | - | 11 | 2 | - | 13 | 0 | 4 | 24 | 2 | 0 | 30 |
| - สาขาวิชาการ | - | - | - | - | 0 | - | 1 | - | 1 | - | - | - | - | 0 | - | - | - | - | 0 | - | - | - | - | 0 | - | - | - | - | - | 0 | 0 | 1 | 0 | 0 | 0 | 1 |

จำนวนบุคลากรสายสนับสนุน จำแนกตามประเภทบุคลากร หน่วยงาน และวุฒิการศึกษา ปี 2566 (ข้อมูล ณ เดือนกรกฎาคม พ.ศ. 2566)

| คณะ/สำนัก/สถาบัน | ข้าราชการพลเรือน | | | | พนักงานในสถาบันฯ | | | | พนักงานราชการ | | | | ลูกจ้างประจำ | | | | ลูกจ้างชั่วคราว | | | | พนักงานตามภารกิจ | | | | | รวมทั้งสิ้น | | | | | | | | | | |
|--|------------------|----------|----------|--------------|------------------|----------|-----------|------------|---------------|----------|----------|-----------|--------------|-----------|----------|----------|-----------------|--------------|-----------|----------|------------------|----------|--------------|---------------|----------|-------------|------------|------------|--------------|---------------|----------|-----------|------------|------------|----------|------------|
| | ป.เอก | ป.โท | ป.ตรี | ต่ำกว่าป.ตรี | รวม | ป.เอก | ป.โท | ป.ตรี | รวม | ป.เอก | ป.โท | ป.ตรี | ต่ำกว่าป.ตรี | รวม | ป.เอก | ป.โท | ป.ตรี | ต่ำกว่าป.ตรี | รวม | ป.เอก | ป.โท | ป.ตรี | ต่ำกว่าป.ตรี | ผู้ทรงคุณวุฒิ | รวม | ป.เอก | ป.โท | ป.ตรี | ต่ำกว่าป.ตรี | ผู้ทรงคุณวุฒิ | รวม | | | | | |
| สำนักวิทยบริการและเทคโนโลยีสารสนเทศ | - | - | - | - | 0 | - | 1 | 18 | 19 | - | - | - | - | 0 | - | - | 1 | - | 1 | - | - | - | - | 0 | - | - | 16 | 7 | - | 23 | 0 | 1 | 35 | 7 | 0 | 43 |
| สถาบันวิจัยและพัฒนา | - | - | - | - | 0 | - | 2 | 5 | 7 | - | - | - | - | 0 | - | - | - | - | 0 | - | - | - | - | 0 | - | - | 2 | - | 1 | 3 | 0 | 2 | 7 | 0 | 1 | 10 |
| วิทยาเขตจันทบุรี | 0 | 1 | 1 | 0 | 2 | 0 | 2 | 13 | 15 | 0 | 0 | 7 | 6 | 13 | 0 | 0 | 0 | 3 | 3 | 0 | 0 | 0 | 0 | 0 | 0 | 0 | 29 | 30 | 0 | 59 | 0 | 3 | 50 | 39 | 0 | 92 |
| สำนักงานวิทยาเขตจันทบุรี | - | - | - | - | 0 | - | 1 | 6 | 7 | - | - | - | 2 | 2 | - | - | - | 1 | 1 | - | - | - | - | 0 | - | - | 9 | 10 | - | 19 | 0 | 1 | 15 | 13 | 0 | 29 |
| - กิจกรรมหอพักนักศึกษา | - | - | - | - | 0 | - | - | - | 0 | - | - | - | - | 0 | - | - | - | - | 0 | - | - | - | - | 0 | - | - | 6 | - | 6 | 0 | 0 | 0 | 6 | 0 | 6 | 6 |
| คณะเทคโนโลยีอุตสาหกรรมและการเกษตร | - | 1 | - | - | 1 | - | - | 4 | 4 | - | - | 4 | 4 | 8 | - | - | - | 1 | 1 | - | - | - | - | 0 | - | - | 11 | 5 | - | 16 | 0 | 1 | 19 | 10 | 0 | 30 |
| - งานฟาร์มมหาวิทยาลัย | - | - | - | - | 0 | - | - | - | 0 | - | - | - | - | 0 | - | - | - | - | 0 | - | - | - | - | 0 | - | - | 3 | 8 | - | 11 | 0 | 0 | 3 | 8 | 0 | 11 |
| คณะเทคโนโลยีสังคม | - | - | 1 | - | 1 | - | 1 | 3 | 4 | - | - | 2 | - | 2 | - | - | - | - | 0 | - | - | - | - | 0 | - | - | 3 | 1 | - | 4 | 0 | 1 | 9 | 1 | 0 | 11 |
| โครงการจัดตั้งคณะวิศวกรรมศาสตรบูรณาการและเทคโนโลยี | - | - | - | - | 0 | - | - | - | 0 | - | - | 1 | - | 1 | - | - | - | 1 | 1 | - | - | - | - | 0 | - | - | 3 | - | - | 3 | 0 | 0 | 4 | 1 | 0 | 5 |
| เขตพื้นที่จักรพงษ์วนารถ | 0 | 0 | 1 | 0 | 1 | 0 | 2 | 10 | 12 | 0 | 0 | 3 | 1 | 4 | 0 | 0 | 0 | 5 | 5 | 0 | 0 | 0 | 0 | 0 | 0 | 0 | 26 | 6 | 0 | 32 | 0 | 2 | 40 | 12 | 0 | 54 |
| สำนักงานเขตพื้นที่จักรพงษ์วนารถ | - | - | 1 | - | 1 | - | - | 2 | 2 | - | - | 3 | 1 | 4 | - | - | - | - | 0 | - | - | - | - | 0 | - | - | 11 | 3 | - | 14 | 0 | 0 | 17 | 4 | 0 | 21 |
| คณะบริหารธุรกิจและเทคโนโลยีสารสนเทศ | - | - | - | - | 0 | - | - | 6 | 6 | - | - | - | - | 0 | - | - | - | 5 | 5 | - | - | - | - | 0 | - | - | 8 | 2 | - | 10 | 0 | 0 | 14 | 7 | 0 | 21 |
| คณะศิลปศาสตร์ | - | - | - | - | 0 | - | 2 | 2 | 4 | - | - | - | - | 0 | - | - | - | - | 0 | - | - | - | - | 0 | - | - | 7 | 1 | - | 8 | 0 | 2 | 9 | 1 | 0 | 12 |
| สถาบันสหวิทยาการนานาชาติจักรพงษ์วนารถ | - | - | - | - | 0 | - | - | - | 0 | - | - | - | - | 0 | - | - | - | - | 0 | - | - | - | - | 0 | - | - | - | - | - | 0 | 0 | 0 | 0 | 0 | 0 | 0 |
| เขตพื้นที่อุเทนถวาย | 0 | 0 | 2 | 0 | 2 | 0 | 2 | 10 | 12 | 0 | 0 | 0 | 0 | 0 | 0 | 0 | 0 | 7 | 7 | 0 | 0 | 0 | 0 | 0 | 0 | 0 | 8 | 16 | 0 | 24 | 0 | 2 | 20 | 23 | 0 | 45 |
| สำนักงานเขตพื้นที่อุเทนถวาย | - | - | 1 | - | 1 | - | 1 | 3 | 4 | - | - | - | - | 0 | - | - | - | - | 0 | - | - | - | - | 0 | - | - | 1 | 7 | - | 8 | 0 | 1 | 5 | 7 | 0 | 13 |
| คณะวิศวกรรมศาสตร์และสถาปัตยกรรมศาสตร์ | - | - | 1 | - | 1 | - | 1 | 7 | 8 | - | - | - | - | 0 | - | - | - | 7 | 7 | - | - | - | - | 0 | - | - | 7 | 9 | - | 16 | 0 | 1 | 15 | 16 | 0 | 32 |
| ศูนย์นวัตกรรมก่อสร้างและเทคโนโลยีวัสดุอุเทนถวาย | - | - | - | - | 0 | - | - | - | 0 | - | - | - | - | 0 | - | - | - | - | 0 | - | - | - | - | 0 | - | - | - | - | - | 0 | 0 | 0 | 0 | 0 | 0 | 0 |
| รวมทั้งสิ้น | 0 | 4 | 9 | 0 | 13 | 0 | 45 | 210 | 255 | 0 | 0 | 18 | 10 | 28 | 0 | 0 | 5 | 16 | 21 | 0 | 0 | 0 | 0 | 0 | 0 | 7 | 193 | 171 | 4 | 375 | 0 | 56 | 435 | 197 | 4 | 692 |

หมายเหตุ : นับรวม แม่บ้าน, ลูกจ้างมหาวิทยาลัย, เจ้าหน้าที่ซ่อมบำรุง, พนักงานขับรถยนต์, พนักงานขับเครื่องจักรกลขนาดเบา, พนักงานขับเครื่องจักรกลขนาดหนัก

อัตราส่วนของบุคลากรในมหาวิทยาลัยเทคโนโลยีราชมงคลตะวันออก

อัตราส่วนสายวิชาการและสายสนับสนุน

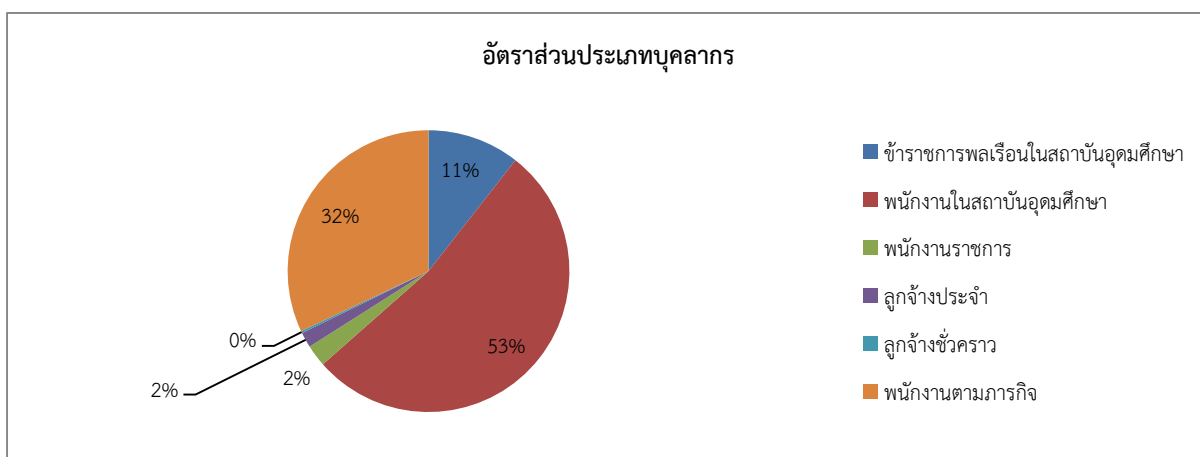
| ประเภท | จำนวน | ร้อยละ |
|-------------|-------|--------|
| สายวิชาการ | 508 | 42.33 |
| สายสนับสนุน | 692 | 57.67 |
| รวม | 1,200 | 100 |

หมายเหตุ : นับรวม แม่บ้าน, ลูกจ้างมหาวิทยาลัย, เจ้าหน้าที่ซ่อมบำรุง, พนักงานขับรถยนต์, พนักงานขับเครื่องจักรกลขนาดเบา, พนักงานขับเครื่องจักรกลขนาดหนัก



อัตราส่วนประเภทของบุคลากร

| ประเภท | จำนวน | ร้อยละ |
|--------------------------|-------|--------|
| ข้าราชการ | 127 | 10.58 |
| พนักงานในสถาบันอุดมศึกษา | 635 | 52.92 |
| พนักงานราชการ | 30 | 2.50 |
| ลูกจ้างประจำ | 21 | 1.75 |
| ลูกจ้างชั่วคราว | 3 | 0.25 |
| พนักงานตามภารกิจ | 384 | 32.00 |
| รวม | 1,200 | 100 |



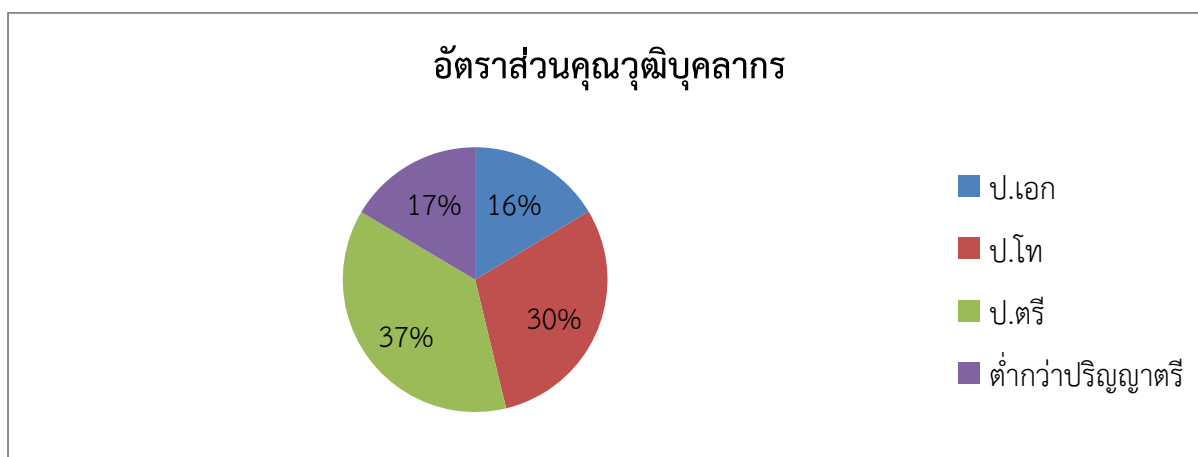
อัตราส่วนประเภทของบุคลากรแยกสายวิชาการและสายสนับสนุน

| ประเภท | สายวิชาการ | ร้อยละ | สายสนับสนุน | ร้อยละ |
|------------------------------|------------|--------------|-------------|--------------|
| ข้าราชการ | 114 | 9.50 | 13 | 1.08 |
| พนักงานใน สถาบันอุดมศึกษา | 380 | 31.67 | 255 | 21.25 |
| พนักงานราชการ | 2 | 0.17 | 28 | 2.33 |
| ลูกจ้างประจำ | 0 | 0 | 21 | 1.75 |
| ลูกจ้างชั่วคราว | 3 | 0.25 | 0 | 0.00 |
| พนักงานตามภารกิจ | 9 | 0.75 | 375 | 31.25 |
| รวม | 508 | 42.34 | 692 | 57.66 |

อัตราส่วนคุณวุฒิบุคลากรในมหาวิทยาลัยเทคโนโลยีราชมงคลตะวันออก

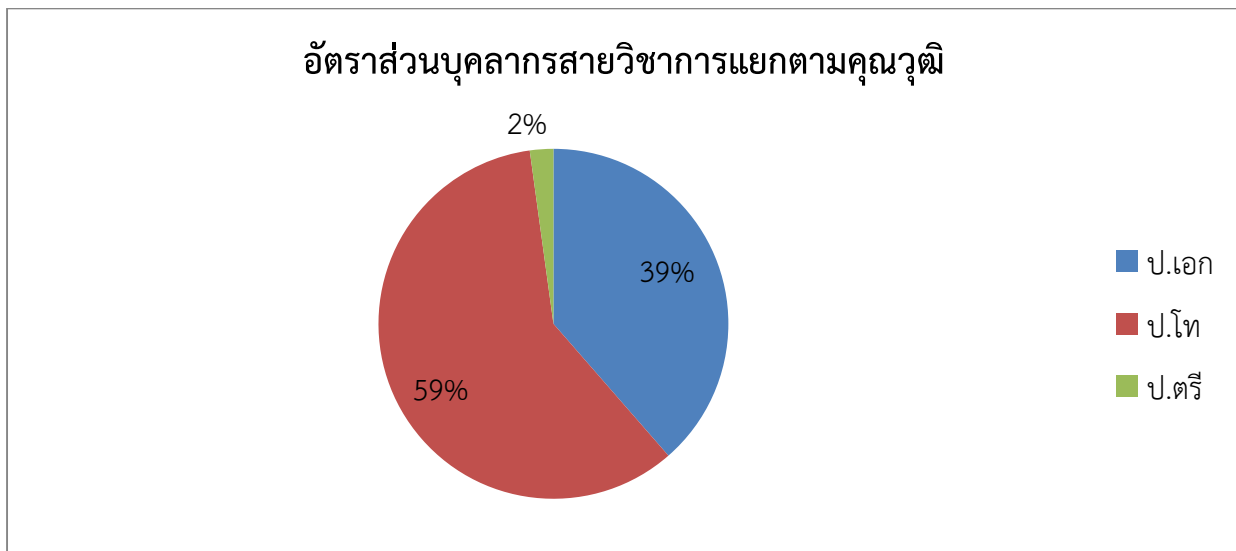
| ประเภท | จำนวน | ร้อยละ |
|------------------|--------------|------------|
| ป.เอก | 196 | 16.39 |
| ป.โท | 357 | 29.85 |
| ป.ตรี | 446 | 37.29 |
| ต่ำกว่าปริญญาตรี | 197 | 16.47 |
| รวม | 1,196 | 100 |

*หมายเหตุ ผู้ทรงคุณวุฒิ ไม่ได้นำมาคำนวณ 4 คน



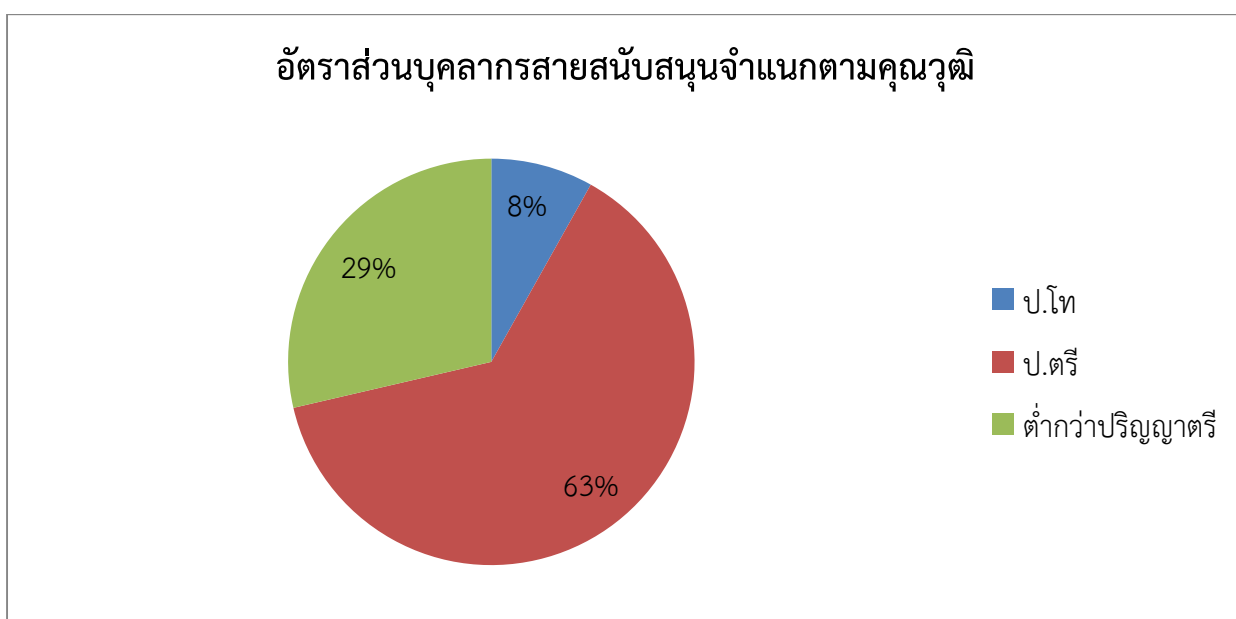
คุณวุฒิบุคลากรสายวิชาการ

| บุคลากร สายวิชาการ | ป.เอก | ป.โท | ป.ตรี |
|-----------------------|-------|------|-------|
| | 196 | 301 | 11 |



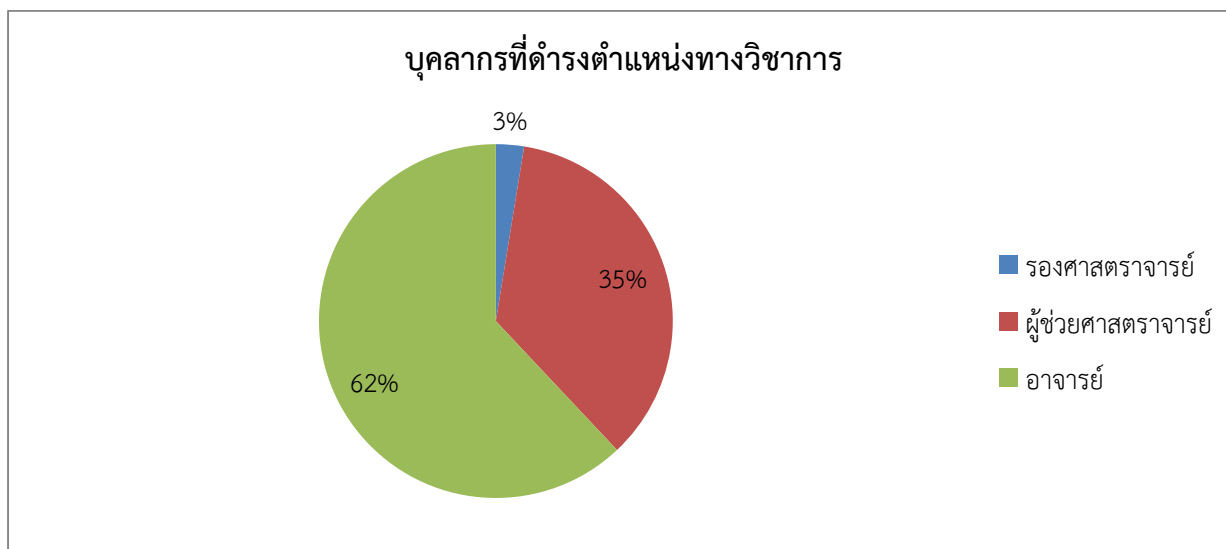
อัตราส่วนบุคลากรสายสนับสนุนจำแนกตามคุณวุฒิ

| บุคลากร สายสนับสนุน | ป.โท | ป.ตรี | ต่ำกว่า ป.ตรี |
|------------------------|------|-------|---------------|
| | 56 | 435 | 197 |



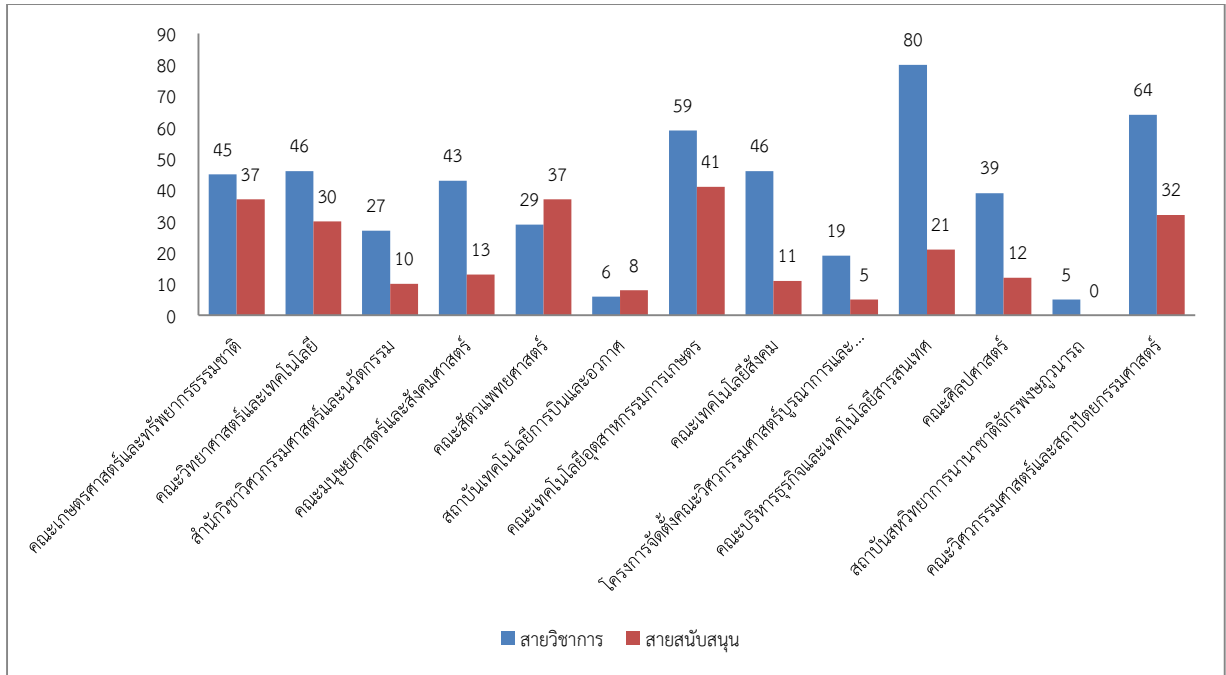
อัตราส่วนบุคลากรที่ดำรงตำแหน่งทางวิชาการ

| ประเภท | จำนวน | ร้อยละ |
|--------------------|-------|--------|
| รองศาสตราจารย์ | 13 | 2.56 |
| ผู้ช่วยศาสตราจารย์ | 180 | 35.43 |
| อาจารย์ | 315 | 62.01 |
| รวม | 508 | 100 |



จำนวนบุคลากรสายวิชาการและสายสนับสนุนเปรียบเทียบเป็นคณะ

| คณะ | สายวิชาการ | สายสนับสนุน |
|---|------------|-------------|
| คณะเกษตรศาสตร์และทรัพยากรธรรมชาติ | 45 | 37 |
| คณะวิทยาศาสตร์และเทคโนโลยี | 46 | 30 |
| สำนักวิชาวิศวกรรมศาสตร์และนวัตกรรม | 27 | 10 |
| คณะมนุษยศาสตร์และสังคมศาสตร์ | 43 | 13 |
| คณะสัตวแพทยศาสตร์ | 29 | 37 |
| สถาบันเทคโนโลยีการบินและอวกาศ | 6 | 8 |
| คณะเทคโนโลยีอุตสาหกรรมเกษตร | 59 | 41 |
| คณะเทคโนโลยีสังคม | 46 | 11 |
| โครงการจัดตั้งคณะวิศวกรรมศาสตร์บูรณาการและเทคโนโลยี | 19 | 5 |
| คณะบริหารธุรกิจและเทคโนโลยีสารสนเทศ | 80 | 21 |
| คณะศิลปศาสตร์ | 39 | 12 |
| สถาบันสหวิทยาการนานาชาติจักรพงษ์ภูวนารถ | 5 | 0 |
| คณะวิศวกรรมศาสตร์และสถาปัตยกรรมศาสตร์ | 64 | 32 |



ข้อมูล ณ เดือน กรกฎาคม พ.ศ. 2566