

จำนวนบุคลากรสายวิชาการ จำแนกตามประเภทบุคลากร คณะ และตำแหน่งทางวิชาการ ปี 2566 (ข้อมูล ณ เดือนสิงหาคม พ.ศ. 2566)

คณะ	ข้าราชการพลเรือน					พนักงานในสถาบันฯ					พนักงานราชการ					ลูกจ้างชั่วคราว					ลูกจ้างชั่วคราวชาวต่างชาติ					พนักงานตามภารกิจ					รวมทั้งสิ้น												
	ศ.	รศ.	ผศ.	อ.	ผู้ปร มว.5	รวม	ศ.	รศ.	ผศ.	อ.	ผู้ปร มว.5	รวม	ศ.	รศ.	ผศ.	อ.	ผู้ปร มว.5	รวม	ศ.	รศ.	ผศ.	อ.	ผู้ปร มว.5	รวม	ศ.	รศ.	ผศ.	อ.	ผู้ปร มว.5	รวม	ศ.	รศ.	ผศ.	อ.	ผู้ปร มว.5	รวม							
<b>เขตพื้นที่วังพระ</b>	0	2	23	17	0	42	-	2	45	96	0	143	-	-	-	-	-	-	-	-	-	-	0	0	0	-	-	-	2	0	2	-	-	0	8	0	8	-	4	68	123	0	195
คณะเกษตรศาสตร์และทรัพยากรธรรมชาติ	-	1	5	2	-	8	-	-	9	26	-	35	-	-	-	-	-	-	-	-	-	-	-	0	-	-	-	-	-	-	-	-	-	1	-	1	-	1	14	29	0	44	
คณะวิทยาศาสตร์และเทคโนโลยี	-	1	6	8	-	15	-	-	12	19	-	31	-	-	-	-	-	-	-	-	-	-	-	0	-	-	-	-	-	-	-	-	-	-	-	0	-	1	18	27	0	46	
สำนักวิชาวิศวกรรมศาสตร์และนวัตกรรม	-	-	2	5	-	7	-	-	8	8	-	16	-	-	-	-	-	-	-	-	-	-	-	-	-	-	-	-	-	-	-	-	4	-	4	0	10	17	0	27			
คณะมนุษยศาสตร์และสังคมศาสตร์	-	-	6	1	-	7	-	-	7	24	-	31	-	-	-	-	-	-	-	-	-	-	-	0	-	-	-	2	-	2	-	-	3	-	3	-	0	13	30	0	43		
คณะสัตวแพทยศาสตร์	-	-	4	1	-	5	-	2	7	15	-	24	-	-	-	-	-	-	-	-	-	-	-	-	-	-	-	-	-	-	-	-	-	-	-	-	-	2	11	16	0	29	
สถาบันเทคโนโลยีการบินและอวกาศ	-	-	-	-	-	-	-	-	2	4	-	6	-	-	-	-	-	-	-	-	-	-	-	0	-	-	-	-	-	-	-	-	-	-	-	0	-	-	2	4	0	6	
<b>วิทยาเขตจันทบุรี</b>	-	2	15	6	0	23	-	2	43	53	0	98	-	-	-	2	0	2	-	-	-	0	-	0	-	-	-	1	0	1	-	-	0	-	0	-	4	58	62	0	124		
คณะเทคโนโลยีอุตสาหกรรมและการเกษตร	-	2	10	3	-	15	-	2	22	19	-	43	-	-	-	1	-	1	-	-	-	-	-	0	-	-	-	-	-	0	-	-	-	-	-	0	-	4	32	23	0	59	
คณะเทคโนโลยีสังคม	-	-	3	3	-	6	-	-	10	28	-	38	-	-	-	1	-	1	-	-	-	-	-	0	-	-	-	1	-	1	-	-	-	-	-	0	-	-	13	33	0	46	
โครงการจัดตั้งคณะวิศวกรรมศาสตร์บูรณาการและ	-	-	2	-	-	2	-	-	11	6	-	17	-	-	-	-	-	0	-	-	-	-	-	0	-	-	-	-	-	0	-	-	-	-	-	-	-	-	13	6	0	19	
<b>เขตพื้นที่จักรพงษ์วนารม</b>	-	1	6	14	0	21	-	1	27	73	0	101	-	-	-	-	-	-	-	-	-	0	-	0	-	-	-	0	0	0	-	-	1	-	1	-	2	33	88	0	123		
คณะบริหารธุรกิจและเทคโนโลยีสารสนเทศ	-	1	4	8	-	13	-	-	23	42	-	65	-	-	-	-	-	-	-	-	-	-	-	0	-	-	-	-	-	0	-	-	1	-	1	-	1	27	51	0	79		
คณะศิลปศาสตร์	-	-	2	5	-	7	-	-	3	29	-	32	-	-	-	-	-	-	-	-	-	-	-	0	-	-	-	-	-	0	-	-	-	-	-	0	-	-	5	34	0	39	
สถาบันสหวิทยาการนานาชาติจักรพงษ์วนารม	-	-	-	1	-	1	-	1	1	2	-	4	-	-	-	-	-	-	-	-	-	-	-	0	-	-	-	-	-	0	-	-	1	1	3	5							
<b>เขตพื้นที่อุเทนถวาย</b>	-	2	10	16	0	28	-	1	10	25	0	36	-	-	-	-	-	-	-	-	-	-	-	-	-	-	-	-	-	-	-	-	0	-	0	-	3	20	41	0	64		
คณะวิศวกรรมศาสตร์และสถาปัตยกรรมศาสตร์	-	2	10	16	-	28	-	1	10	25	-	36	-	-	-	-	-	-	-	-	-	-	-	-	-	-	-	-	-	-	-	-	-	-	-	0	-	3	20	41	0	64	
<b>รวมทั้งสิ้น</b>	-	7	54	53	0	114	-	6	125	247	0	378	-	-	-	2	0	2	-	-	-	0	0	0	-	-	-	3	0	3	-	-	0	9	0	9	-	13	179	314	0	506	

จำนวนบุคลากรสายวิชาการ จำแนกตามประเภทบุคลากร คณะ และวุฒิการศึกษา ปี 2566 (ข้อมูล ณ เดือนสิงหาคม พ.ศ. 2566)

คณะ	ข้าราชการพลเรือน				พนักงานในสถาบันฯ					พนักงานราชการ					ลูกจ้างชั่วคราว					ลูกจ้างชั่วคราวชาวต่างชาติ					พนักงานตามภารกิจ					รวมทั้งสิ้น						
	ป.เอก	ป.โท	ป.ตรี	ผู้บริหาร	รวม	ป.เอก	ป.โท	ป.ตรี	ผู้บริหาร	รวม	ป.เอก	ป.โท	ป.ตรี	ผู้บริหาร	รวม	ป.เอก	ป.โท	ป.ตรี	ผู้บริหาร	รวม	ป.เอก	ป.โท	ป.ตรี	ผู้บริหาร	รวม	ป.เอก	ป.โท	ป.ตรี	ผู้บริหาร	รวม						
<b>เขตพื้นที่บางพระ</b>	20	21	1	0	42	69	74	0	0	143	0	0	0	0	0	0	0	0	0	0	0	0	0	2	0	2	1	7	0	0	8	90	102	3	0	195
คณะเกษตรศาสตร์และทรัพยากรธรรมชาติ	5	2	1		8	22	13	-	-	35	-	-	-	-	0	-	-	-	-	0	-	-	-	-	0	-	1	-	-	1	27	16	1	0	44	
คณะวิทยาศาสตร์และเทคโนโลยี	8	7	-		15	14	17	-	-	31	-	-	-	-	0	-	-	-	-	0	-	-	-	-	0	-	-	-	-	0	22	24	0	0	46	
สำนักวิชาวิศวกรรมศาสตร์และนวัตกรรม	3	4	-		7	5	11	-	-	16	-	-	-	-	0	-	-	-	-	0	-	-	-	-	0	-	4	-	-	4	8	19	0	0	27	
คณะมนุษยศาสตร์และสังคมศาสตร์	3	4	-		7	10	21	-	-	31	-	-	-	-	0	-	-	-	-	0	-	-	2	-	2	1	2	-	-	3	14	27	2	0	43	
คณะสัตวแพทยศาสตร์	1	4	-		5	15	9	-	-	24	-	-	-	-	0	-	-	-	-	0	-	-	-	-	0	-	-	-	-	0	16	13	0	0	29	
สถาบันเทคโนโลยีการบินและอวกาศ	-	-	-		-	3	3	-	-	6	-	-	-	-	0	-	-	-	-	0	-	-	-	-	0	-	-	-	-	0	3	3	0	0	6	
<b>วิทยาเขตจันทบุรี</b>	7	13	3	0	23	29	69	0	0	98	-	-	2	0	2	-	0	0	0	0	-	0	1	0	1	-	0	0	0	0	36	82	6	0	124	
คณะเทคโนโลยีอุตสาหกรรมและการเกษตร	4	9	2		15	13	30	-	-	43	-	-	1	-	1	-	-	-	-	0	-	-	-	-	0	-	-	-	-	0	17	39	3	-	59	
คณะเทคโนโลยีสังคม	2	3	1		6	9	29	-	-	38	-	-	1	-	1	-	-	-	-	0	-	-	1	-	1	-	-	-	-	0	11	32	3	-	46	
โครงการจัดตั้งคณะวิศวกรรมศาสตร์บูรณาการและ	1	1	-		2	7	10	-	-	17	-	-	-	-	0	-	-	-	-	0	-	-	-	-	0	-	-	-	-	0	8	11	0	-	19	
<b>เขตพื้นที่จักรพงษ์สุวรรณภ</b>	7	14	0	0	21	44	57	0	0	101	-	-	-	-	0	-	0	0	-	0	-	0	0	0	0	-	1	0	0	1	51	72	0	0	123	
คณะบริหารธุรกิจและเทคโนโลยีสารสนเทศ	4	9	-		13	28	37	-	-	65	-	-	-	-	0	-	-	-	-	0	-	-	-	-	0	-	1	-	-	1	32	47	0	-	79	
คณะศิลปศาสตร์	2	5	-		7	12	20	-	-	32	-	-	-	-	0	-	-	-	-	0	-	-	-	-	0	-	-	-	-	0	14	25	0	-	39	
สถาบันสหวิทยาการนานาชาติจักรพงษ์สุวรรณภ	1	-	-		1	4	-	-	-	4	-	-	-	-	0	-	-	-	-	0	-	-	-	-	0	-	-	-	-	0	5	0	0	-	5	
<b>เขตพื้นที่อุเทนถวาย</b>	6	20	2	0	28	17	19	-	-	36	-	-	-	-	0	-	-	-	-	-	-	-	-	-	-	0	-	-	-	0	23	39	2	0	64	
คณะวิศวกรรมศาสตร์และสถาปัตยกรรมศาสตร์	6	20	2		28	17	19	-	-	36	-	-	-	-	0	-	-	-	-	0	-	-	-	-	0	-	-	-	-	0	23	39	2	-	64	
<b>รวมทั้งสิ้น</b>	40	68	6	0	114	159	219	0	0	378	-	-	2	0	2	-	0	0	0	0	-	0	3	0	3	1	8	0	0	9	200	295	11	0	506	

จำนวนบุคลากรสายสนับสนุน จำแนกตามประเภทบุคลากร หน่วยงาน และวุฒิการศึกษา ปี 2566 (ข้อมูล ณ เดือนสิงหาคม พ.ศ. 2566)

คณะ/สำนัก/สถาบัน	ข้าราชการพลเรือน					พนักงานในสถาบันฯ				พนักงานราชการ				ลูกจ้างประจำ				ลูกจ้างชั่วคราว				พนักงานตามภารกิจ					รวมทั้งสิ้น									
	ป.เอก	ป.โท	ป.ตรี	ต่ำกว่าป.ตรี	รวม	ป.เอก	ป.โท	ป.ตรี	รวม	ป.เอก	ป.โท	ป.ตรี	ต่ำกว่าป.ตรี	รวม	ป.เอก	ป.โท	ป.ตรี	ต่ำกว่าป.ตรี	รวม	ป.เอก	ป.โท	ป.ตรี	ต่ำกว่าป.ตรี	ผู้ทรงคุณวุฒิ	รวม	ป.เอก	ป.โท	ป.ตรี	ต่ำกว่าป.ตรี	ผู้ทรงคุณวุฒิ	รวม					
<b>เขตพื้นที่บางพระ</b>	0	3	5	0	8	0	39	177	216	0	0	8	3	11	0	0	5	1	6	0	0	0	0	0	0	7	132	119	4	262	0	49	327	123	4	503
คณะเกษตรศาสตร์และทรัพยากรธรรมชาติ	-	-	-	-	0	-	2	5	7	-	-	1	-	1	-	-	-	-	0	-	-	-	-	0	-	-	10	19	-	29	0	2	16	19	0	37
- งานฟาร์มมหาวิทยาลัย	-	-	-	-	0	-	-	-	0	-	-	-	-	0	-	-	-	-	0	-	-	-	-	0	-	-	-	-	-	0	0	0	0	0	0	0
สถาบันบัวราชมงคลตะวันออก	-	-	-	-	0	-	1	1	2	-	-	-	-	0	-	-	-	-	0	-	-	-	-	0	-	-	6	6	1	13	0	1	7	6	1	15
คณะวิทยาศาสตร์และเทคโนโลยี	-	-	1	-	1	-	1	5	6	-	-	-	1	1	-	-	-	-	0	-	-	-	-	0	-	1	10	10	-	21	0	2	16	11	0	29
สำนักวิชาวิศวกรรมศาสตร์และนวัตกรรม	-	-	-	-	0	-	-	1	1	-	-	1	-	1	-	-	-	-	0	-	-	-	-	0	-	-	5	4	-	9	0	0	7	4	0	11
คณะมนุษยศาสตร์และสังคมศาสตร์	-	1	-	-	1	-	1	4	5	-	-	1	-	1	-	-	-	-	0	-	-	-	-	0	-	-	1	5	-	6	0	2	6	5	0	13
คณะสัตวแพทยศาสตร์	-	-	-	-	0	-	5	3	8	-	-	-	-	0	-	-	-	-	0	-	-	-	-	0	-	-	17	5	-	22	0	5	20	5	0	30
- โรงพยาบาลสัตว์	-	-	-	-	0	-	-	-	0	-	-	-	-	0	-	-	-	-	0	-	-	-	-	0	-	3	-	5	-	8	0	3	0	5	0	8
สถาบันเทคโนโลยีการบินและอวกาศ	-	-	-	-	0	-	-	3	3	-	-	-	-	0	-	-	-	-	0	-	-	-	-	0	-	-	3	2	-	5	0	0	6	2	0	8
สำนักงานอธิการบดี	-	-	1	-	1	-	-	6	6	-	-	-	-	0	-	-	-	-	0	-	-	-	-	0	-	2	1	1	-	4	0	2	8	1	0	11
- สำนักงานโครงการอันเนื่องมาจากพระราชดำริ	-	-	-	-	0	-	2	-	2	-	-	-	-	0	-	-	-	-	0	-	-	-	-	0	-	-	2	-	-	2	0	2	2	0	0	4
- สำนักงานศูนย์บ่มเพาะวิสาหกิจ	-	-	-	-	0	-	-	-	0	-	-	-	-	0	-	-	-	-	0	-	-	-	-	0	-	-	2	-	-	2	0	0	2	0	0	2
- สถาบันนวัตกรรมเพื่อการศึกษาและการเรียนรู้ตลอด	-	-	-	-	0	-	1	-	1	-	-	1	-	1	-	-	-	-	0	-	-	-	-	0	-	1	3	-	-	4	0	2	4	0	0	6
- สำนักงานสภามหาวิทยาลัย	-	-	-	-	0	-	-	3	3	-	-	-	-	0	-	-	-	-	0	-	-	-	-	0	-	-	-	-	-	0	0	0	3	0	0	3
- สำนักงานตรวจสอบภายใน	-	-	-	-	0	-	1	4	5	-	-	-	-	0	-	-	-	-	0	-	-	-	-	0	-	-	-	-	-	0	0	1	4	0	0	5
- สำนักงานประกันคุณภาพ	-	-	-	-	0	-	-	3	3	-	-	-	-	0	-	-	-	-	0	-	-	-	-	0	-	-	-	1	1	2	0	0	3	1	1	5
- สำนักงานยุทธศาสตร์	-	-	-	-	0	-	-	7	7	-	-	-	-	0	-	-	-	-	0	-	-	-	-	0	-	-	10	7	-	17	0	0	17	7	0	24
- สำนักงานกฎหมาย	-	-	-	-	0	-	-	5	5	-	-	-	-	0	-	-	-	-	0	-	-	-	-	0	-	-	2	-	-	2	0	0	7	0	0	7
- ศูนย์สนับสนุนการวิจัยและทดสอบวัสดุวิศวกรรม	-	-	-	-	0	-	-	2	2	-	-	-	-	0	-	-	-	-	0	-	-	-	-	0	-	-	2	1	-	3	0	0	4	1	0	5
- สำนักงานบัณฑิตศึกษา	-	-	-	-	0	-	-	-	0	-	-	-	-	0	-	-	-	-	0	-	-	-	-	0	-	-	2	-	-	2	0	0	2	0	0	2
- กองกลาง	-	-	-	-	0	-	1	5	6	-	-	-	1	1	-	-	1	-	1	-	-	-	-	0	-	-	3	37	-	40	0	1	9	38	0	48
- กองคลัง	-	-	-	-	0	-	3	46	49	-	-	2	1	3	-	-	1	-	1	-	-	-	-	0	-	-	15	1	-	16	0	3	64	2	0	69
- กองนโยบายและแผน	-	-	-	-	0	-	6	16	22	-	-	-	-	0	-	-	-	-	0	-	-	-	-	0	-	-	3	1	-	4	0	6	19	1	0	26
- กองบริหารงานบุคคล	-	-	-	-	0	-	6	17	23	-	-	1	-	1	-	-	-	-	0	-	-	-	-	0	-	-	2	2	-	4	0	6	20	2	0	28
- กองพัฒนานักศึกษา	-	1	-	-	1	-	-	6	6	-	-	-	-	0	-	-	2	1	3	-	-	-	-	0	-	-	3	3	-	6	0	1	11	4	0	16
- ศูนย์บูรณาการข้อมูลเพื่อขับเคลื่อนยุทธศาสตร์ เขต	-	1	2	-	3	-	-	-	0	-	-	-	-	0	-	-	-	-	0	-	-	-	-	0	-	-	-	-	-	0	0	1	2	0	0	3
- ศูนย์วิจัยและพัฒนานวัตกรรมเพื่อการเป็นผู้ประกอ	-	-	-	-	0	-	1	1	2	-	-	-	-	0	-	-	-	-	0	-	-	-	-	0	-	-	-	-	-	0	0	1	1	0	0	2
- ศูนย์นวัตกรรมสมุนไพรทางเลือก	-	-	-	-	0	-	-	-	0	-	-	-	-	0	-	-	-	-	0	-	-	-	-	0	-	-	-	-	1	1	0	0	0	0	1	1
สำนักส่งเสริมวิชาการและงานทะเบียน	-	-	1	-	1	-	4	11	15	-	-	1	-	1	-	-	-	-	0	-	-	-	-	0	-	-	12	2	-	14	0	4	25	2	0	31
- สภาวิชาการ	-	-	-	-	0	-	1	-	1	-	-	-	-	0	-	-	-	-	0	-	-	-	-	0	-	-	-	-	-	0	0	1	0	0	0	1

จำนวนบุคลากรสายสนับสนุน จำแนกตามประเภทบุคลากร หน่วยงาน และวุฒิการศึกษา ปี 2566 (ข้อมูล ณ เดือนสิงหาคม พ.ศ. 2566)

คณะ/สำนัก/สถาบัน	ข้าราชการพลเรือน					พนักงานในสถาบันฯ				พนักงานราชการ				ลูกจ้างประจำ				ลูกจ้างชั่วคราว				พนักงานตามภารกิจ					รวมทั้งสิ้น										
	ป.เอก	ป.โท	ป.ตรี	ต่ำกว่าป.ตรี	รวม	ป.เอก	ป.โท	ป.ตรี	รวม	ป.เอก	ป.โท	ป.ตรี	ต่ำกว่าป.ตรี	รวม	ป.เอก	ป.โท	ป.ตรี	ต่ำกว่าป.ตรี	รวม	ป.เอก	ป.โท	ป.ตรี	ต่ำกว่าป.ตรี	ผู้ทรงคุณวุฒิ	รวม	ป.เอก	ป.โท	ป.ตรี	ต่ำกว่าป.ตรี	ผู้ทรงคุณวุฒิ	รวม						
สำนักวิทยบริการและเทคโนโลยีสารสนเทศ	-	-	-	-	0	-	1	18	19	-	-	-	-	0	-	-	1	-	1	-	-	-	-	0	-	-	16	7	-	23	0	1	35	7	0	43	
สถาบันวิจัยและพัฒนา	-	-	-	-	0	-	2	5	7	-	-	-	-	0	-	-	-	-	0	-	-	-	-	0	-	-	2	-	1	3	0	2	7	0	1	10	
<b>วิทยาเขตจันทบุรี</b>	<b>0</b>	<b>1</b>	<b>1</b>	<b>0</b>	<b>2</b>	<b>0</b>	<b>2</b>	<b>13</b>	<b>15</b>	<b>0</b>	<b>0</b>	<b>7</b>	<b>6</b>	<b>13</b>	<b>0</b>	<b>0</b>	<b>0</b>	<b>3</b>	<b>3</b>	<b>0</b>	<b>0</b>	<b>0</b>	<b>0</b>	<b>0</b>	<b>0</b>	<b>0</b>	<b>31</b>	<b>31</b>	<b>0</b>	<b>62</b>	<b>0</b>	<b>3</b>	<b>52</b>	<b>40</b>	<b>0</b>	<b>95</b>	
สำนักงานวิทยาเขตจันทบุรี	-	-	-	-	0	-	1	6	7	-	-	-	2	2	-	-	-	1	1	-	-	-	-	0	-	-	10	11	-	21	0	1	16	14	0	31	
- กิจกรรมหอพักนักศึกษา	-	-	-	-	0	-	-	-	0	-	-	-	-	0	-	-	-	-	0	-	-	-	-	0	-	-	-	6	-	6	0	0	0	6	0	6	
คณะเทคโนโลยีอุตสาหกรรมและการเกษตร	-	1	-	-	1	-	-	4	4	-	-	4	4	8	-	-	-	1	1	-	-	-	-	0	-	-	11	5	-	16	0	1	19	10	0	30	
- งานฟาร์มมหาวิทยาลัย	-	-	-	-	0	-	-	-	0	-	-	-	-	0	-	-	-	-	0	-	-	-	-	0	-	-	3	8	-	11	0	0	3	8	0	11	
คณะเทคโนโลยีสังคม	-	-	1	-	1	-	1	3	4	-	-	2	-	2	-	-	-	-	0	-	-	-	-	0	-	-	3	1	-	4	0	1	9	1	0	11	
โครงการจัดตั้งคณะวิศวกรรมศาสตรบูรณาการและเทคโนโลยี	-	-	-	-	0	-	-	-	0	-	-	1	-	1	-	-	-	1	1	-	-	-	-	0	-	-	4	-	-	4	0	0	5	1	0	6	
<b>เขตพื้นที่จักรพงษ์วนารถ</b>	<b>0</b>	<b>0</b>	<b>1</b>	<b>0</b>	<b>1</b>	<b>0</b>	<b>2</b>	<b>10</b>	<b>12</b>	<b>0</b>	<b>0</b>	<b>3</b>	<b>1</b>	<b>4</b>	<b>0</b>	<b>0</b>	<b>0</b>	<b>5</b>	<b>5</b>	<b>0</b>	<b>0</b>	<b>0</b>	<b>0</b>	<b>0</b>	<b>0</b>	<b>0</b>	<b>27</b>	<b>6</b>	<b>0</b>	<b>33</b>	<b>0</b>	<b>2</b>	<b>41</b>	<b>12</b>	<b>0</b>	<b>55</b>	
สำนักงานเขตพื้นที่จักรพงษ์วนารถ	-	-	1	-	1	-	-	2	2	-	-	3	1	4	-	-	-	-	0	-	-	-	-	0	-	-	11	3	-	14	0	0	17	4	0	21	
คณะบริหารธุรกิจและเทคโนโลยีสารสนเทศ	-	-	-	-	0	-	-	6	6	-	-	-	-	0	-	-	-	5	5	-	-	-	-	0	-	-	9	2	-	11	0	0	15	7	0	22	
คณะศิลปศาสตร์	-	-	-	-	0	-	2	2	4	-	-	-	-	0	-	-	-	-	0	-	-	-	-	0	-	-	7	1	-	8	0	2	9	1	0	12	
สถาบันสหวิทยาการนานาชาติจักรพงษ์วนารถ	-	-	-	-	0	-	-	-	0	-	-	-	-	0	-	-	-	-	0	-	-	-	-	0	-	-	-	-	-	0	0	0	0	0	0	0	
<b>เขตพื้นที่อุเทนถวาย</b>	<b>0</b>	<b>0</b>	<b>2</b>	<b>0</b>	<b>2</b>	<b>0</b>	<b>2</b>	<b>10</b>	<b>12</b>	<b>0</b>	<b>0</b>	<b>0</b>	<b>0</b>	<b>0</b>	<b>0</b>	<b>0</b>	<b>0</b>	<b>7</b>	<b>7</b>	<b>0</b>	<b>0</b>	<b>0</b>	<b>0</b>	<b>0</b>	<b>0</b>	<b>0</b>	<b>8</b>	<b>16</b>	<b>0</b>	<b>24</b>	<b>0</b>	<b>2</b>	<b>20</b>	<b>23</b>	<b>0</b>	<b>45</b>	
สำนักงานเขตพื้นที่อุเทนถวาย	-	-	1	-	1	-	1	3	4	-	-	-	-	0	-	-	-	-	0	-	-	-	-	0	-	-	1	7	-	8	0	1	5	7	0	13	
คณะวิศวกรรมศาสตร์และสถาปัตยกรรมศาสตร์	-	-	1	-	1	-	1	7	8	-	-	-	-	0	-	-	-	7	7	-	-	-	-	0	-	-	7	9	-	16	0	1	15	16	0	32	
ศูนย์นวัตกรรมก่อสร้างและเทคโนโลยีวัสดุอุเทนถวาย	-	-	-	-	0	-	-	-	0	-	-	-	-	0	-	-	-	-	0	-	-	-	-	0	-	-	-	-	-	0	0	0	0	0	0	0	
<b>รวมทั้งสิ้น</b>	<b>0</b>	<b>4</b>	<b>9</b>	<b>0</b>	<b>13</b>	<b>0</b>	<b>45</b>	<b>210</b>	<b>255</b>	<b>0</b>	<b>0</b>	<b>18</b>	<b>10</b>	<b>28</b>	<b>0</b>	<b>0</b>	<b>5</b>	<b>16</b>	<b>21</b>	<b>0</b>	<b>0</b>	<b>0</b>	<b>0</b>	<b>0</b>	<b>0</b>	<b>0</b>	<b>7</b>	<b>198</b>	<b>172</b>	<b>4</b>	<b>381</b>	<b>0</b>	<b>56</b>	<b>440</b>	<b>198</b>	<b>4</b>	<b>698</b>

หมายเหตุ : นับรวม แม่บ้าน, ลูกจ้างมหาวิทยาลัย, เจ้าหน้าที่ซ่อมบำรุง, พนักงานขับรถยนต์, พนักงานขับเครื่องจักรกลขนาดเบา, พนักงานขับเครื่องจักรกลขนาดหนักฯ

## อัตราส่วนของบุคลากรในมหาวิทยาลัยเทคโนโลยีราชมงคลตะวันออก

### อัตราส่วนสายวิชาการและสายสนับสนุน

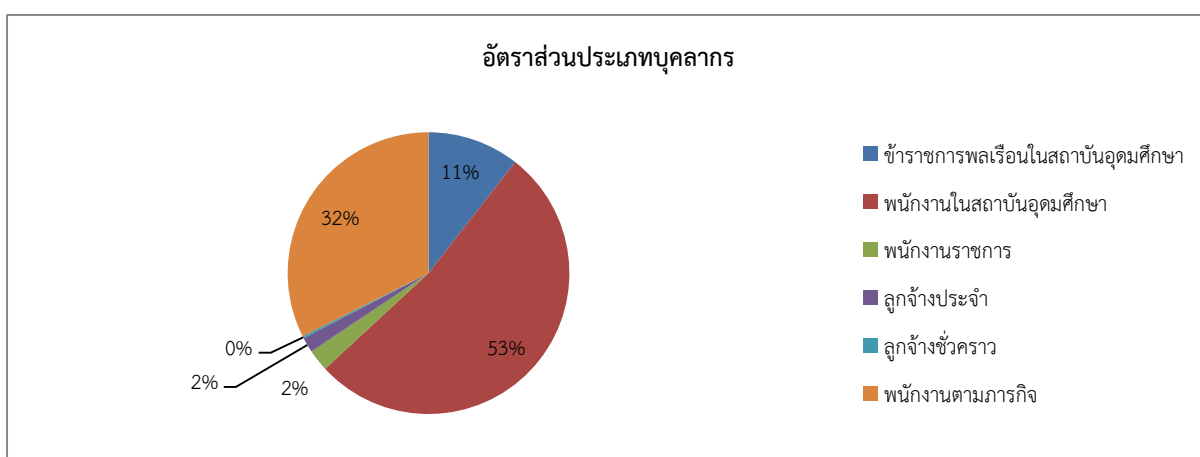
ประเภท	จำนวน	ร้อยละ
สายวิชาการ	506	42.03
สายสนับสนุน	698	57.97
รวม	1,204	100

หมายเหตุ : นับรวม แม่บ้าน, ลูกจ้างมหาวิทยาลัย, เจ้าหน้าที่ซ่อมบำรุง, พนักงานขับรถยนต์, พนักงานขับเครื่องจักรกลขนาดเบา, พนักงานขับเครื่องจักรกลขนาดหนักฯ



### อัตราส่วนประเภทของบุคลากร

ประเภท	จำนวน	ร้อยละ
ข้าราชการ	127	10.55
พนักงานในสถาบันอุดมศึกษา	633	52.57
พนักงานราชการ	30	2.50
ลูกจ้างประจำ	21	1.74
ลูกจ้างชั่วคราว	3	0.25
พนักงานตามภารกิจ	390	32.39
รวม	1,204	100



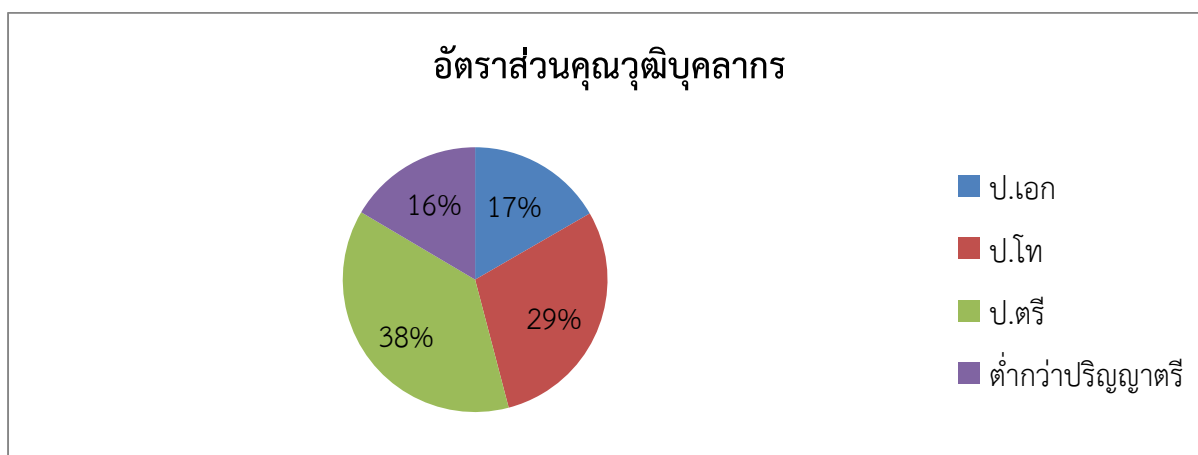
อัตราส่วนประเภทของบุคลากรแยกสายวิชาการและสายสนับสนุน

ประเภท	สายวิชาการ	ร้อยละ	สายสนับสนุน	ร้อยละ
ข้าราชการ	114	9.47	13	1.08
พนักงานใน สถาบันอุดมศึกษา	378	31.39	255	21.18
พนักงานราชการ	2	0.17	28	2.33
ลูกจ้างประจำ	0	0	21	1.74
ลูกจ้างชั่วคราว	3	0.25	0	0.00
พนักงานตามภารกิจ	9	0.75	381	31.64
<b>รวม</b>	<b>506</b>	<b>42.03</b>	<b>698</b>	<b>57.97</b>

อัตราส่วนคุณวุฒิบุคลากรในมหาวิทยาลัยเทคโนโลยีราชมงคลตะวันออก

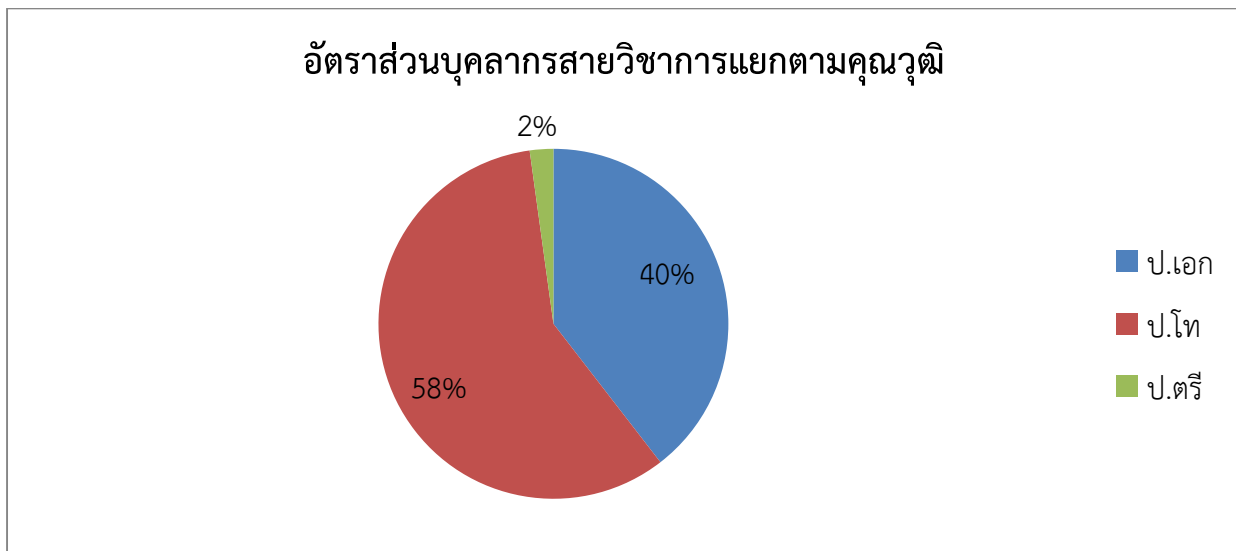
ประเภท	จำนวน	ร้อยละ
ป.เอก	200	16.67
ป.โท	351	29.25
ป.ตรี	451	37.58
ต่ำกว่าปริญญาตรี	198	16.50
<b>รวม</b>	<b>1,200</b>	<b>100</b>

\*หมายเหตุ ผู้ทรงคุณวุฒิ ไม่ได้นำมาคำนวณ 4 คน



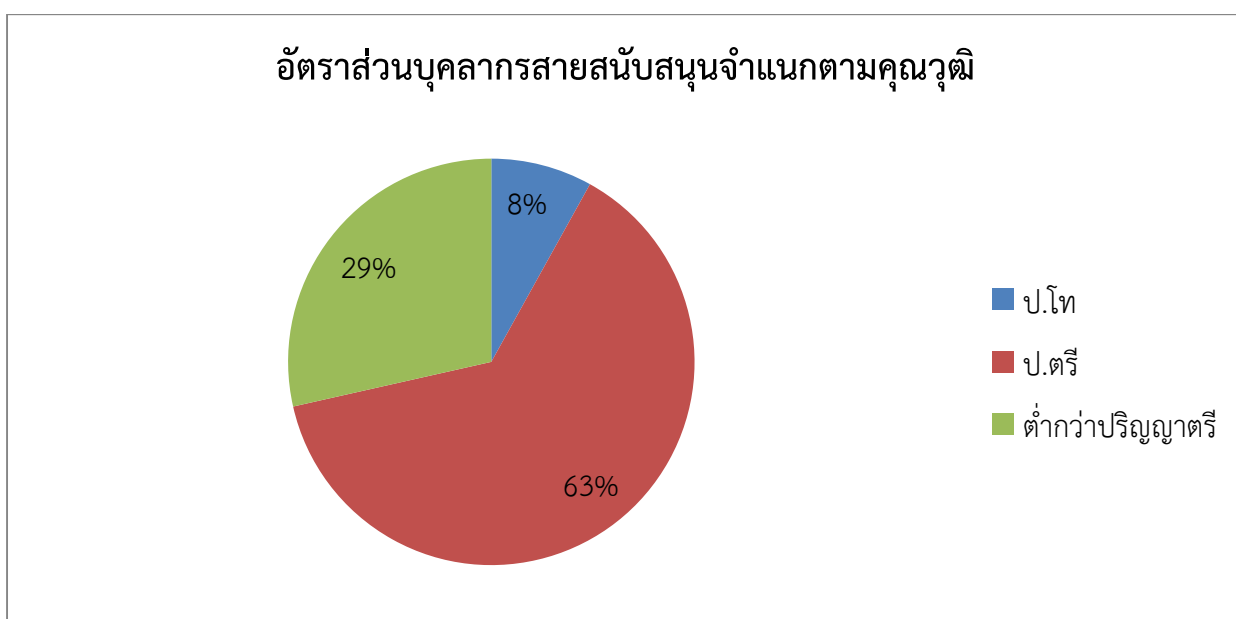
คุณวุฒิบุคลากรสายวิชาการ

บุคลากร สายวิชาการ	ป.เอก	ป.โท	ป.ตรี
	200	295	11



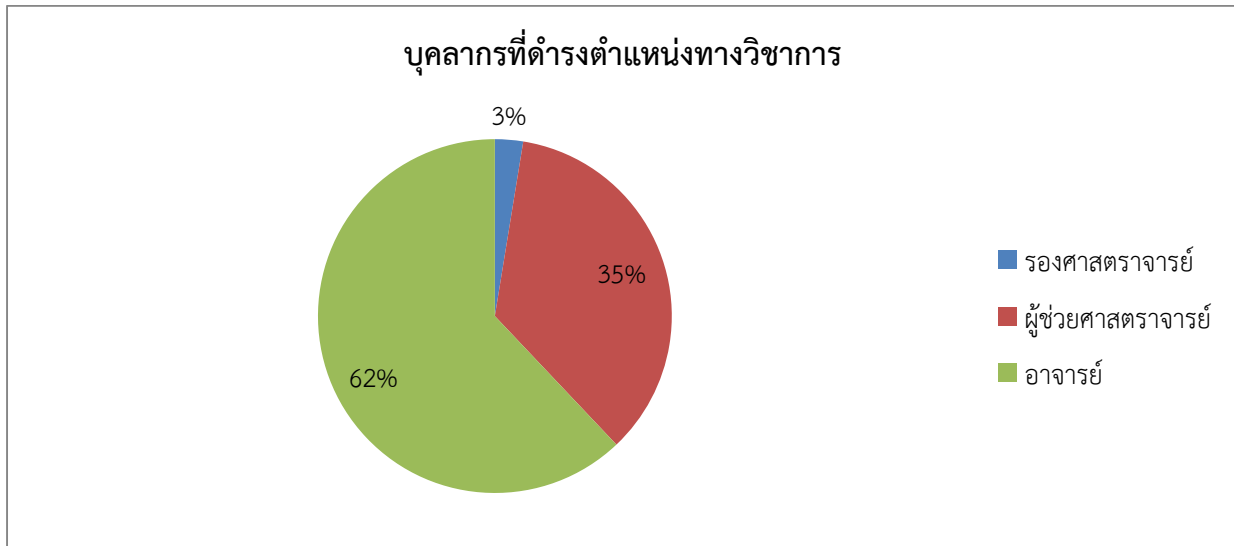
อัตราส่วนบุคลากรสายสนับสนุนจำแนกตามคุณวุฒิ

บุคลากร สายสนับสนุน	ป.โท	ป.ตรี	ต่ำกว่า ป.ตรี
	56	440	198



### อัตราส่วนบุคลากรที่ดำรงตำแหน่งทางวิชาการ

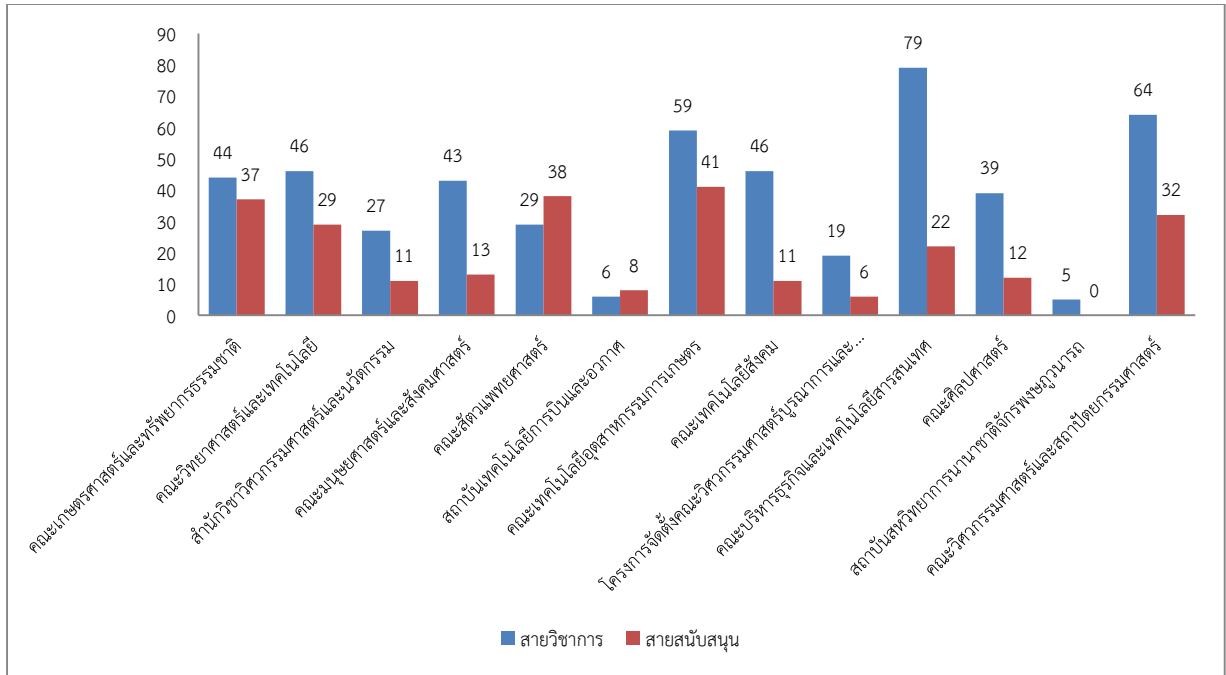
ประเภท	จำนวน	ร้อยละ
รองศาสตราจารย์	13	2.57
ผู้ช่วยศาสตราจารย์	179	35.37
อาจารย์	314	62.06
รวม	506	100



### จำนวนบุคลากรสายวิชาการและสายสนับสนุนเปรียบเทียบเป็นคณะ

คณะ	สายวิชาการ	สายสนับสนุน
คณะเกษตรศาสตร์และทรัพยากรธรรมชาติ	44	37
คณะวิทยาศาสตร์และเทคโนโลยี	46	29
สำนักวิชาวิศวกรรมศาสตร์และนวัตกรรม	27	11
คณะมนุษยศาสตร์และสังคมศาสตร์	43	13
คณะสัตวแพทยศาสตร์	29	38
สถาบันเทคโนโลยีการบินและอวกาศ	6	8
คณะเทคโนโลยีอุตสาหกรรมเกษตร	59	41
คณะเทคโนโลยีสังคม	46	11
โครงการจัดตั้งคณะวิศวกรรมศาสตร์บูรณาการและเทคโนโลยี	19	6
คณะบริหารธุรกิจและเทคโนโลยีสารสนเทศ	79	22
คณะศิลปศาสตร์	39	12
สถาบันสหวิทยาการนานาชาติจักรพงษ์ภูวนารถ	5	0
คณะวิศวกรรมศาสตร์และสถาปัตยกรรมศาสตร์	64	32





ข้อมูล ณ เดือน สิงหาคม พ.ศ. 2566