

จำนวนบุคลากรสายวิชาการ จำแนกตามประเภทบุคลากร คณะ และตำแหน่งทางวิชาการ ปี 2566 (ข้อมูล ณ เดือนตุลาคม พ.ศ. 2566)

คณะ	ข้าราชการพลเรือน						พนักงานในสถาบันฯ						พนักงานราชการ						ลูกจ้างชั่วคราว						ลูกจ้างชั่วคราวชาวต่างชาติ						พนักงานตามภารกิจ						รวมทั้งสิ้น						
	ศ.	รศ.	ผศ.	อ.	ผู้ปร มว.5	รวม	ศ.	รศ.	ผศ.	อ.	ผู้ปร มว.5	รวม	ศ.	รศ.	ผศ.	อ.	ผู้ปร มว.5	รวม	ศ.	รศ.	ผศ.	อ.	ผู้ปร มว.5	รวม	ศ.	รศ.	ผศ.	อ.	ผู้ปร มว.5	รวม	ศ.	รศ.	ผศ.	อ.	ผู้ปร มว.5	รวม	ศ.	รศ.	ผศ.	อ.	ผู้ปร มว.5	รวม	
<b>ส่วนกลาง</b>	0	2	20	17	0	39	-	2	54	86	0	142	-	-	-	-	-	-	-	-	-	-	0	0	0	-	-	-	2	0	2	-	-	0	8	0	8	-	4	74	113	0	191
คณะเกษตรศาสตร์และทรัพยากรธรรมชาติ	-	1	5	2	-	8	-	-	14	21	-	35	-	-	-	-	-	-	-	-	-	-	-	0	-	-	-	-	-	-	-	-	-	1	-	1	-	1	19	24	0	44	
คณะวิทยาศาสตร์และเทคโนโลยี	-	1	6	8	-	15	-	-	14	17	-	31	-	-	-	-	-	-	-	-	-	-	-	0	-	-	-	-	-	-	-	-	-	-	-	0	-	1	20	25	0	46	
สำนักวิชาวิศวกรรมศาสตร์และนวัตกรรม	-	-	2	5	-	7	-	-	9	7	-	16	-	-	-	-	-	-	-	-	-	-	-	-	-	-	-	-	-	-	-	-	4	-	4	0	11	16	0	27			
คณะมนุษยศาสตร์และสังคมศาสตร์	-	-	5	1	-	6	-	-	7	24	-	31	-	-	-	-	-	-	-	-	-	-	-	0	-	-	-	2	-	2	-	-	3	-	3	-	0	12	30	0	42		
คณะสัตวแพทยศาสตร์	-	-	2	1	-	3	-	2	8	13	-	23	-	-	-	-	-	-	-	-	-	-	-	-	-	-	-	-	-	-	-	-	-	-	-	-	-	2	10	14	0	26	
สถาบันเทคโนโลยีการบินและอวกาศ	-	-	-	-	-	-	-	-	2	4	-	6	-	-	-	-	-	-	-	-	-	-	-	0	-	-	-	-	-	-	-	-	-	-	-	0	-	-	2	4	0	6	
<b>วิทยาเขตจันทบุรี</b>	-	2	14	6	0	22	-	2	44	53	0	99	-	-	-	1	0	1	-	-	-	0	-	0	-	-	-	1	0	1	-	-	0	-	0	-	4	58	61	0	123		
คณะเทคโนโลยีอุตสาหกรรมและการเกษตร	-	2	9	3	-	14	-	2	23	18	-	43	-	-	-	-	-	0	-	-	-	-	-	0	-	-	-	-	-	0	-	-	-	-	-	0	-	4	32	21	0	57	
คณะเทคโนโลยีสังคม	-	-	3	3	-	6	-	-	10	29	-	39	-	-	-	1	-	1	-	-	-	-	-	0	-	-	-	1	-	1	-	-	-	-	-	0	-	-	13	34	0	47	
โครงการจัดตั้งคณะวิศวกรรมศาสตร์บูรณาการและ	-	-	2	-	-	2	-	-	11	6	-	17	-	-	-	-	-	0	-	-	-	-	-	0	-	-	-	-	-	0	-	-	-	-	-	-	-	-	13	6	0	19	
<b>เขตพื้นที่จักรพงษ์วนารม</b>	-	1	6	14	0	21	-	1	33	68	0	102	-	-	-	-	-	-	-	-	-	0	-	0	-	-	-	0	0	0	-	-	3	-	3	-	2	39	85	0	126		
คณะบริหารธุรกิจและเทคโนโลยีสารสนเทศ	-	1	4	8	-	13	-	-	29	37	-	66	-	-	-	-	-	-	-	-	-	-	-	0	-	-	-	-	-	0	-	-	1	-	1	-	1	33	46	0	80		
คณะศิลปศาสตร์	-	-	2	5	-	7	-	-	4	29	-	33	-	-	-	-	-	-	-	-	-	-	-	0	-	-	-	-	-	0	-	-	-	-	-	0	-	-	6	34	0	40	
สถาบันสหวิทยากรนานาชาติจักรพงษ์วนารม	-	-	-	1	-	1	-	1	-	2	-	3	-	-	-	-	-	-	-	-	-	-	-	0	-	-	-	-	-	0	-	-	2	-	2	-	1	0	5	0	6		
<b>เขตพื้นที่อุเทนถวาย</b>	-	2	8	14	0	24	-	1	11	25	0	37	-	-	-	-	-	-	-	-	-	-	-	-	-	-	-	-	-	-	-	-	0	-	0	-	3	19	39	0	61		
คณะวิศวกรรมศาสตร์และสถาปัตยกรรมศาสตร์	-	2	8	14	-	24	-	1	11	25	-	37	-	-	-	-	-	-	-	-	-	-	-	-	-	-	-	-	-	-	-	-	-	-	-	0	-	3	19	39	0	61	
<b>รวมทั้งสิ้น</b>	-	7	48	51	0	106	-	6	142	232	0	380	-	-	-	1	0	1	-	-	-	0	0	0	-	-	-	3	0	3	-	-	0	11	0	11	-	13	190	298	0	501	

จำนวนบุคลากรสายวิชาการ จำแนกตามประเภทบุคลากร คณะ และวุฒิการศึกษา ปี 2566 (ข้อมูล ณ เดือนตุลาคม พ.ศ. 2566)

คณะ	ข้าราชการพลเรือน					พนักงานในสถาบันฯ					พนักงานราชการ					ลูกจ้างชั่วคราว					ลูกจ้างชั่วคราวชาวต่างชาติ					พนักงานตามภารกิจ					รวมทั้งสิ้น					
	ป.เอก	ป.โท	ป.ตรี	ผู้บริหาร	รวม	ป.เอก	ป.โท	ป.ตรี	ผู้บริหาร	รวม	ป.เอก	ป.โท	ป.ตรี	ผู้บริหาร	รวม	ป.เอก	ป.โท	ป.ตรี	ผู้บริหาร	รวม	ป.เอก	ป.โท	ป.ตรี	ผู้บริหาร	รวม	ป.เอก	ป.โท	ป.ตรี	ผู้บริหาร	รวม						
<b>ส่วนกลาง</b>	19	19	1	0	39	74	68	0	0	142	0	0	0	0	0	0	0	0	0	0	0	0	0	2	0	2	2	6	0	0	8	95	93	3	0	191
คณะเกษตรศาสตร์และทรัพยากรธรรมชาติ	5	2	1	-	8	23	12	-	-	35	-	-	-	-	0	-	-	-	-	0	-	-	-	-	0	-	1	-	-	1	28	15	1	0	44	
คณะวิทยาศาสตร์และเทคโนโลยี	8	7	-	-	15	15	16	-	-	31	-	-	-	-	0	-	-	-	-	0	-	-	-	-	0	-	-	-	-	0	23	23	0	0	46	
สำนักวิชาวิศวกรรมศาสตร์และนวัตกรรม	3	4	-	-	7	5	11	-	-	16	-	-	-	-	0	-	-	-	-	0	-	-	-	-	0	1	3	-	-	4	9	18	0	0	27	
คณะมนุษยศาสตร์และสังคมศาสตร์	2	4	-	-	6	10	21	-	-	31	-	-	-	-	0	-	-	-	-	0	-	-	2	-	2	1	2	-	-	3	13	27	2	0	42	
คณะสัตวแพทยศาสตร์	1	2	-	-	3	15	8	-	-	23	-	-	-	-	0	-	-	-	-	0	-	-	-	-	0	-	-	-	-	0	16	10	0	0	26	
สถาบันเทคโนโลยีการบินและอวกาศ	-	-	-	-	-	6	-	-	-	6	-	-	-	-	0	-	-	-	-	0	-	-	-	-	0	-	-	-	-	0	6	0	0	0	6	
<b>วิทยาเขตจันทบุรี</b>	7	12	3	0	22	30	69	0	0	99	-	-	1	0	1	-	0	0	0	0	-	0	1	0	1	-	0	0	0	0	37	81	5	0	123	
คณะเทคโนโลยีอุตสาหกรรมและการเกษตร	4	8	2	-	14	13	30	-	-	43	-	-	-	-	0	-	-	-	-	0	-	-	-	-	0	-	-	-	-	0	17	38	2	-	57	
คณะเทคโนโลยีสังคม	2	3	1	-	6	10	29	-	-	39	-	-	1	-	1	-	-	-	-	0	-	-	1	-	1	-	-	-	-	0	12	32	3	-	47	
โครงการจัดตั้งคณะวิศวกรรมศาสตร์บูรณาการและ	1	1	-	-	2	7	10	-	-	17	-	-	-	-	0	-	-	-	-	0	-	-	-	-	0	-	-	-	-	0	8	11	0	-	19	
<b>เขตพื้นที่จักรพงษ์สุวรรณภ</b>	7	14	0	0	21	44	58	0	0	102	-	-	-	-	0	-	0	0	-	0	-	0	0	0	0	-	2	0	0	3	52	74	0	0	126	
คณะบริหารธุรกิจและเทคโนโลยีสารสนเทศ	4	9	-	-	13	28	38	-	-	66	-	-	-	-	0	-	-	-	-	0	-	-	-	-	0	-	1	-	-	1	32	48	0	0	80	
คณะศิลปศาสตร์	2	5	-	-	7	13	20	-	-	33	-	-	-	-	0	-	-	-	-	0	-	-	-	-	0	-	-	-	-	0	15	25	0	-	40	
สถาบันสหวิทยาการนานาชาติจักรพงษ์สุวรรณภ	1	-	-	-	1	3	-	-	-	3	-	-	-	-	0	-	-	-	-	0	-	-	-	-	0	1	1	-	-	2	5	1	0	-	6	
<b>เขตพื้นที่อุเทนถวาย</b>	6	16	2	0	24	19	18	-	-	37	-	-	-	-	0	-	-	-	-	0	-	-	-	-	0	-	-	-	-	0	25	34	2	0	61	
คณะวิศวกรรมศาสตร์และสถาปัตยกรรมศาสตร์	6	16	2	-	24	19	18	-	-	37	-	-	-	-	0	-	-	-	-	0	-	-	-	-	0	-	-	-	-	0	25	34	2	-	61	
<b>รวมทั้งสิ้น</b>	39	61	6	0	106	167	213	0	0	380	-	-	1	0	1	-	0	0	0	0	-	0	3	0	3	2	8	0	0	11	209	282	10	0	501	

จำนวนบุคลากรสายสนับสนุน จำแนกตามประเภทบุคลากร หน่วยงาน และวุฒิการศึกษา ปี 2566 (ข้อมูล ณ เดือนตุลาคม พ.ศ. 2566)

คณะ/สำนัก/สถาบัน	ข้าราชการพลเรือน				พนักงานในสถาบันฯ				พนักงานราชการ				ลูกจ้างประจำ				ลูกจ้างชั่วคราว				พนักงานตามภารกิจ					รวมทั้งสิ้น										
	ป.เอก	ป.โท	ป.ตรี	ต่ำกว่าป.ตรี	รวม	ป.เอก	ป.โท	ป.ตรี	รวม	ป.เอก	ป.โท	ป.ตรี	ต่ำกว่าป.ตรี	รวม	ป.เอก	ป.โท	ป.ตรี	ต่ำกว่าป.ตรี	รวม	ป.เอก	ป.โท	ป.ตรี	ต่ำกว่าป.ตรี	ผู้ทรงคุณวุฒิ	รวม	ป.เอก	ป.โท	ป.ตรี	ต่ำกว่าป.ตรี	ผู้ทรงคุณวุฒิ	รวม					
<b>ส่วนกลาง</b>	0	2	2	0	4	0	34	128	162	0	0	5	3	8	0	0	4	1	5	0	0	0	0	0	0	5	104	108	2	219	0	41	243	112	2	398
คณะเกษตรศาสตร์และทรัพยากรธรรมชาติ	-	-	-	-	0	-	2	5	7	-	-	1	-	1	-	-	-	-	0	-	-	-	-	0	-	-	9	18	-	27	0	2	15	18	0	35
- งานฟาร์มมหาวิทยาลัย	-	-	-	-	0	-	-	-	0	-	-	-	-	0	-	-	-	-	0	-	-	-	-	0	-	-	-	-	-	0	0	0	0	0	0	0
สถาบันบัวราชมงคลตะวันออก	-	-	-	-	0	-	1	1	2	-	-	-	-	0	-	-	-	-	0	-	-	-	-	0	-	-	6	5	-	11	0	1	7	5	0	13
คณะวิทยาศาสตร์และเทคโนโลยี	-	-	1	-	1	-	1	5	6	-	-	-	1	1	-	-	-	-	0	-	-	-	-	0	-	1	10	8	-	19	0	2	16	9	0	27
สำนักวิชาวิศวกรรมศาสตร์และนวัตกรรม	-	-	-	-	0	-	-	1	1	-	-	1	-	1	-	-	-	-	0	-	-	-	-	0	-	-	5	4	-	9	0	0	7	4	0	11
คณะมนุษยศาสตร์และสังคมศาสตร์	-	1	-	-	1	-	1	4	5	-	-	1	-	1	-	-	-	-	0	-	-	-	-	0	-	-	1	5	-	6	0	2	6	5	0	13
คณะสัตวแพทยศาสตร์	-	-	-	-	0	-	5	3	8	-	-	-	-	0	-	-	-	-	0	-	-	-	-	0	-	-	17	5	-	22	0	5	20	5	0	30
- โรงพยาบาลสัตว์	-	-	-	-	0	-	-	-	0	-	-	-	-	0	-	-	-	-	0	-	-	-	-	0	-	2	-	5	-	7	0	2	0	5	0	7
สถาบันเทคโนโลยีการบินและอวกาศ	-	-	-	-	0	-	-	3	3	-	-	-	-	0	-	-	-	-	0	-	-	-	-	0	-	-	3	2	-	5	0	0	6	2	0	8
สำนักงานอธิการบดี	-	-	1	-	1	-	1	6	7	-	-	-	-	0	-	-	-	-	0	-	-	-	-	0	-	1	3	-	-	4	0	2	10	0	0	12
- สำนักงานโครงการอันเนื่องมาจากพระราชดำริ	-	-	-	-	0	-	2	1	3	-	-	-	-	0	-	-	-	-	0	-	-	-	-	0	-	-	1	-	-	1	0	2	2	0	0	4
- ศูนย์บ่มเพาะวิสาหกิจ	-	-	-	-	0	-	-	-	0	-	-	-	-	0	-	-	-	-	0	-	-	-	-	0	-	-	2	-	-	2	0	0	2	0	0	2
- สถาบันนวัตกรรมการศึกษาและการเรียนรู้ตลอดชีวิต	-	-	-	-	0	-	2	-	2	-	-	1	-	1	-	-	-	-	0	-	-	-	-	0	-	1	3	1	-	5	0	3	4	1	0	8
- สำนักงานสภามหาวิทยาลัย	-	-	-	-	0	-	-	3	3	-	-	-	-	0	-	-	-	-	0	-	-	-	-	0	-	-	-	-	-	0	0	0	3	0	0	3
- สำนักงานตรวจสอบภายใน	-	-	-	-	0	-	1	4	5	-	-	-	-	0	-	-	-	-	0	-	-	-	-	0	-	-	-	-	-	0	0	1	4	0	0	5
- สำนักงานประกันคุณภาพ	-	-	-	-	0	-	-	3	3	-	-	-	-	0	-	-	-	-	0	-	-	-	-	0	-	-	-	1	1	2	0	0	3	1	1	5
- สำนักงานยุทธศาสตร์	-	-	-	-	0	-	1	7	8	-	-	-	-	0	-	-	-	-	0	-	-	-	-	0	-	-	10	5	-	15	0	1	17	5	0	23
- สำนักงานกฎหมาย	-	-	-	-	0	-	-	5	5	-	-	-	-	0	-	-	-	-	0	-	-	-	-	0	-	-	2	-	-	2	0	0	7	0	0	7
- ศูนย์สนับสนุนการวิจัยและทดสอบวัสดุวิศวกรรม	-	-	-	-	0	-	-	2	2	-	-	-	-	0	-	-	-	-	0	-	-	-	-	0	-	-	2	1	-	3	0	0	4	1	0	5
- สำนักงานบัณฑิตศึกษา	-	-	-	-	0	-	-	-	0	-	-	-	-	0	-	-	-	-	0	-	-	-	-	0	-	-	2	-	-	2	0	0	2	0	0	2
- กองกลาง	-	-	-	-	0	-	2	5	7	-	-	-	1	1	-	-	1	-	1	-	-	-	-	0	-	-	4	37	-	41	0	2	10	38	0	50
- กองคลัง	-	-	-	-	0	-	1	25	26	-	-	1	1	2	-	-	1	-	1	-	-	-	-	0	-	-	4	-	-	4	0	1	31	1	0	33
- กองนโยบายและแผน	-	-	-	-	0	-	4	6	10	-	-	-	-	0	-	-	-	-	0	-	-	-	-	0	-	-	3	1	-	4	0	4	9	1	0	14
- กองบริหารงานบุคคล	-	-	-	-	0	-	3	13	16	-	-	-	-	0	-	-	-	-	0	-	-	-	-	0	-	-	1	1	-	2	0	3	14	1	0	18
- กองพัฒนานักศึกษา	-	1	-	-	1	-	-	6	6	-	-	-	-	0	-	-	1	1	2	-	-	-	-	0	-	-	2	3	-	5	0	1	9	4	0	14
- ศูนย์นวัตกรรมสมุนไพรทางเลือก	-	-	-	-	0	-	-	-	0	-	-	-	-	0	-	-	-	-	0	-	-	-	-	0	-	-	-	1	-	1	0	0	0	0	1	1
สำนักส่งเสริมวิชาการและงานทะเบียน	-	-	-	-	0	-	3	6	9	-	-	-	-	0	-	-	-	-	0	-	-	-	-	0	-	-	7	1	-	8	0	3	13	1	0	17
- สภาวิชาการ	-	-	-	-	0	-	1	-	1	-	-	-	-	0	-	-	-	-	0	-	-	-	-	0	-	-	-	-	-	0	0	1	0	0	0	1
สำนักวิทยบริการและเทคโนโลยีสารสนเทศ	-	-	-	-	0	-	1	9	10	-	-	-	-	0	-	-	1	-	1	-	-	-	-	0	-	-	5	5	-	10	0	1	15	5	0	21
สถาบันวิจัยและพัฒนา	-	-	-	-	0	-	2	5	7	-	-	-	-	0	-	-	-	-	0	-	-	-	-	0	-	-	2	-	-	2	0	2	7	0	0	9
<b>วิทยาเขตจันทบุรี</b>	0	1	1	0	2	0	9	27	36	0	0	7	6	13	0	0	0	3	3	0	0	0	0	0	0	0	38	32	0	70	0	10	73	41	0	124
งานส่งเสริมวิชาการและงานทะเบียนวิทยาเขตจันทบุรี	-	-	-	-	0	-	1	2	3	-	-	-	-	0	-	-	-	-	0	-	-	-	-	0	-	-	1	-	-	1	0	1	3	0	0	4
งานวิทยบริการและเทคโนโลยีสารสนเทศวิทยาเขตจันทบุรี	-	-	-	-	0	-	-	3	3	-	-	-	-	0	-	-	-	-	0	-	-	-	-	0	-	-	4	1	-	5	0	0	7	1	0	8
งานคลังวิทยาเขตจันทบุรี	-	-	-	-	0	-	2	5	7	-	-	-	-	0	-	-	-	-	0	-	-	-	-	0	-	-	3	1	-	4	0	2	8	1	0	11

จำนวนบุคลากรสายสนับสนุน จำแนกตามประเภทบุคลากร หน่วยงาน และวุฒิการศึกษา ปี 2566 (ข้อมูล ณ เดือนตุลาคม พ.ศ. 2566)

คณะ/สำนัก/สถาบัน	ข้าราชการพลเรือน				พนักงานในสถาบันฯ				พนักงานราชการ				ลูกจ้างประจำ				ลูกจ้างชั่วคราว				พนักงานตามภารกิจ					รวมทั้งสิ้น												
	ป.เอก	ป.โท	ป.ตรี	ต่ำกว่าป.ตรี	รวม	ป.เอก	ป.โท	ป.ตรี	รวม	ป.เอก	ป.โท	ป.ตรี	ต่ำกว่าป.ตรี	รวม	ป.เอก	ป.โท	ป.ตรี	ต่ำกว่าป.ตรี	รวม	ป.เอก	ป.โท	ป.ตรี	ต่ำกว่าป.ตรี	ผู้ทรงคุณวุฒิ	รวม	ป.เอก	ป.โท	ป.ตรี	ต่ำกว่าป.ตรี	ผู้ทรงคุณวุฒิ	รวม							
งานนโยบายและแผนวิทยาเขตจันทบุรี	-	-	-	-	0	-	2	1	3	-	-	-	-	0	-	-	-	-	0	-	-	-	-	-	0	0	0	2	1	0	0	3						
งานบริหารงานบุคคลวิทยาเขตจันทบุรี	-	-	-	-	0	-	1	2	3	-	-	-	-	0	-	-	-	-	0	-	-	-	-	-	0	0	0	1	2	0	0	3						
สำนักงานวิทยาเขตจันทบุรี	-	-	-	-	0	-	1	6	7	-	-	-	2	2	-	-	-	1	1	-	-	-	-	-	0	-	-	10	9	-	19	0	1	16	12	0	29	
- กิจกรรมหอพักนักศึกษา	-	-	-	-	0	-	-	-	0	-	-	-	-	0	-	-	-	-	0	-	-	-	-	-	0	-	-	-	7	-	7	0	0	0	7	0	7	
คณะเทคโนโลยีอุตสาหกรรมการเกษตร	-	1	-	-	1	-	-	4	4	-	-	4	4	8	-	-	-	1	1	-	-	-	-	-	0	-	-	10	1	-	11	0	1	18	6	0	25	
- งานฟาร์มมหาวิทยาลัย	-	-	-	-	0	-	-	-	0	-	-	-	-	0	-	-	-	-	0	-	-	-	-	-	0	-	-	3	12	-	15	0	0	3	12	0	15	
คณะเทคโนโลยีสังคม	-	-	1	-	1	-	1	3	4	-	-	2	-	2	-	-	-	-	0	-	-	-	-	-	0	-	-	3	1	-	4	0	1	9	1	0	11	
ศูนย์วิจัยและพัฒนาวิศวกรรมเพื่อการเป็นผู้ประกอบการอย่างยั่งยืน	-	-	-	-	0	-	1	1	2	-	-	-	-	0	-	-	-	-	0	-	-	-	-	-	0	-	-	-	-	-	0	0	1	1	0	0	2	
โครงการจัดตั้งคณะวิศวกรรมศาสตร์บูรณาการและเทคโนโลยี	-	-	-	-	0	-	-	-	0	-	-	1	-	1	-	-	-	1	1	-	-	-	-	-	0	-	-	4	-	-	4	0	0	5	1	0	6	
<b>เขตพื้นที่จักรพงษ์วนารอด</b>	<b>0</b>	<b>1</b>	<b>4</b>	<b>0</b>	<b>5</b>	<b>0</b>	<b>3</b>	<b>28</b>	<b>31</b>	<b>0</b>	<b>0</b>	<b>4</b>	<b>1</b>	<b>5</b>	<b>0</b>	<b>0</b>	<b>0</b>	<b>3</b>	<b>3</b>	<b>0</b>	<b>0</b>	<b>0</b>	<b>0</b>	<b>0</b>	<b>0</b>	<b>0</b>	<b>0</b>	<b>49</b>	<b>8</b>	<b>1</b>	<b>58</b>	<b>0</b>	<b>4</b>	<b>85</b>	<b>12</b>	<b>1</b>	<b>102</b>	
งานส่งเสริมวิชาการและงานทะเบียนเขตพื้นที่จักรพงษ์วนารอด	-	-	1	-	1	-	-	2	2	-	-	1	-	1	-	-	-	-	0	-	-	-	-	-	0	-	-	3	-	-	3	0	0	7	0	0	7	
งานวิทยบริการและเทคโนโลยีสารสนเทศเขตพื้นที่จักรพงษ์วนารอด	-	-	-	-	0	-	-	3	3	-	-	-	-	0	-	-	-	-	0	-	-	-	-	-	0	-	-	4	1	-	5	0	0	7	1	0	8	
งานคลังเขตพื้นที่จักรพงษ์วนารอด	-	-	-	-	0	-	-	8	8	-	-	-	-	0	-	-	-	-	0	-	-	-	-	-	0	-	-	5	-	-	5	0	0	13	0	0	13	
งานนโยบายและแผนเขตพื้นที่จักรพงษ์วนารอด	-	-	-	-	0	-	-	3	3	-	-	-	-	0	-	-	-	-	0	-	-	-	-	-	0	-	-	-	-	-	0	0	0	3	0	0	3	
งานบริหารงานบุคคลเขตพื้นที่จักรพงษ์วนารอด	-	-	-	-	0	-	1	1	2	-	-	-	-	0	-	-	-	-	0	-	-	-	-	-	0	-	-	-	1	-	1	0	1	1	1	0	3	
ศูนย์บูรณาการข้อมูลเพื่อขับเคลื่อนยุทธศาสตร์ เขตพื้นที่กรุงเทพ	-	1	2	-	3	-	-	-	-	0	-	-	-	-	0	-	-	-	-	0	-	-	-	-	-	0	-	-	-	-	-	0	0	1	2	0	0	3
สำนักงานเขตพื้นที่จักรพงษ์วนารอด	-	-	1	-	1	-	-	2	2	-	-	3	1	4	-	-	-	-	0	-	-	-	-	-	0	-	-	11	3	-	14	0	0	17	4	0	21	
คณะบริหารธุรกิจและเทคโนโลยีสารสนเทศ	-	-	-	-	0	-	-	6	6	-	-	-	-	0	-	-	-	3	3	-	-	-	-	-	0	-	-	10	2	-	12	0	0	16	5	0	21	
คณะศิลปศาสตร์	-	-	-	-	0	-	2	2	4	-	-	-	-	0	-	-	-	-	0	-	-	-	-	-	0	-	-	7	1	-	8	0	2	9	1	0	12	
สถาบันสหวิทยาการนานาชาติจักรพงษ์วนารอด	-	-	-	-	0	-	-	1	1	-	-	-	-	0	-	-	-	-	0	-	-	-	-	-	0	-	-	9	-	1	10	0	0	10	0	1	11	
<b>เขตพื้นที่อุเทนถวาย</b>	<b>0</b>	<b>0</b>	<b>2</b>	<b>0</b>	<b>2</b>	<b>0</b>	<b>3</b>	<b>22</b>	<b>25</b>	<b>0</b>	<b>0</b>	<b>1</b>	<b>0</b>	<b>1</b>	<b>0</b>	<b>0</b>	<b>0</b>	<b>5</b>	<b>5</b>	<b>0</b>	<b>0</b>	<b>0</b>	<b>0</b>	<b>0</b>	<b>0</b>	<b>0</b>	<b>0</b>	<b>13</b>	<b>16</b>	<b>0</b>	<b>29</b>	<b>0</b>	<b>3</b>	<b>38</b>	<b>21</b>	<b>0</b>	<b>62</b>	
งานส่งเสริมวิชาการและงานทะเบียนเขตพื้นที่อุเทนถวาย	-	-	-	-	0	-	-	1	1	-	-	-	-	0	-	-	-	-	0	-	-	-	-	-	0	-	-	1	1	-	2	0	0	2	1	0	3	
งานวิทยบริการและเทคโนโลยีสารสนเทศเขตพื้นที่อุเทนถวาย	-	-	-	-	0	-	-	3	3	-	-	-	-	0	-	-	-	-	0	-	-	-	-	-	0	-	-	3	-	-	3	0	0	6	0	0	6	
งานคลังเขตพื้นที่อุเทนถวาย	-	-	-	-	0	-	-	4	4	-	-	1	-	1	-	-	-	-	0	-	-	-	-	-	0	-	-	2	-	-	2	0	0	7	0	0	7	
งานนโยบายและแผนเขตพื้นที่อุเทนถวาย	-	-	-	-	0	-	-	3	3	-	-	-	-	0	-	-	-	-	0	-	-	-	-	-	0	-	-	-	-	-	0	0	0	3	0	0	3	
งานบริหารงานบุคคลเขตพื้นที่อุเทนถวาย	-	-	-	-	0	-	1	1	2	-	-	-	-	0	-	-	-	-	0	-	-	-	-	-	0	-	-	-	-	-	0	0	1	1	0	0	2	
สำนักงานเขตพื้นที่อุเทนถวาย	-	-	1	-	1	-	1	3	4	-	-	-	-	0	-	-	-	-	0	-	-	-	-	-	0	-	-	1	6	-	7	0	1	5	6	0	12	
คณะวิศวกรรมศาสตร์และสถาปัตยกรรมศาสตร์	-	-	1	-	1	-	1	7	8	-	-	-	-	0	-	-	-	5	5	-	-	-	-	-	0	-	-	6	9	-	15	0	1	14	14	0	29	
ศูนย์นวัตกรรมก่อสร้างและเทคโนโลยีวัสดุอุเทนถวาย	-	-	-	-	0	-	-	-	0	-	-	-	-	0	-	-	-	-	0	-	-	-	-	-	0	-	-	-	-	-	0	0	0	0	0	0	0	
<b>รวมทั้งสิ้น</b>	<b>0</b>	<b>4</b>	<b>9</b>	<b>0</b>	<b>13</b>	<b>0</b>	<b>49</b>	<b>205</b>	<b>254</b>	<b>0</b>	<b>0</b>	<b>17</b>	<b>10</b>	<b>27</b>	<b>0</b>	<b>0</b>	<b>4</b>	<b>12</b>	<b>16</b>	<b>0</b>	<b>0</b>	<b>0</b>	<b>0</b>	<b>0</b>	<b>0</b>	<b>0</b>	<b>5</b>	<b>204</b>	<b>164</b>	<b>3</b>	<b>376</b>	<b>0</b>	<b>58</b>	<b>439</b>	<b>186</b>	<b>3</b>	<b>686</b>	

หมายเหตุ : นับรวม แม่บ้าน, ลูกจ้างมหาวิทยาลัย, เจ้าหน้าที่ซ่อมบำรุง, พนักงานขับรถยนต์, พนักงานขับเครื่องจักรกลขนาดเบา, พนักงานขับเครื่องจักรกลขนาดหนัก

## อัตราส่วนของบุคลากรในมหาวิทยาลัยเทคโนโลยีราชมงคลตะวันออก

### อัตราส่วนสายวิชาการและสายสนับสนุน

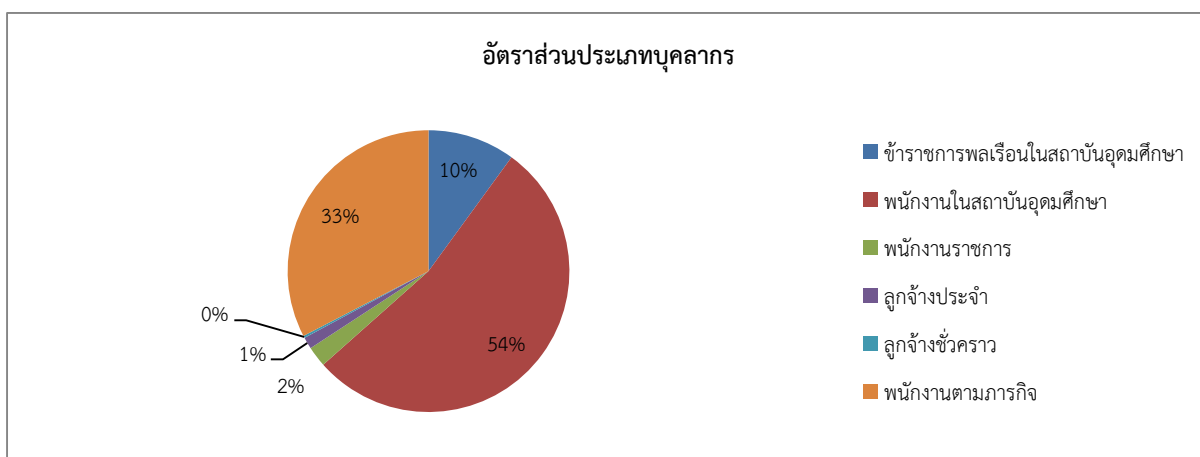
ประเภท	จำนวน	ร้อยละ
สายวิชาการ	501	42.21
สายสนับสนุน	686	57.79
รวม	1,187	100

หมายเหตุ : นับรวม แม่บ้าน, ลูกจ้างมหาวิทยาลัย, เจ้าหน้าที่ซ่อมบำรุง, พนักงานขับรถยนต์, พนักงานขับเครื่องจักรกลขนาดเบา, พนักงานขับเครื่องจักรกลขนาดหนักฯ



### อัตราส่วนประเภทของบุคลากร

ประเภท	จำนวน	ร้อยละ
ข้าราชการ	119	10.03
พนักงานในสถาบันอุดมศึกษา	634	53.41
พนักงานราชการ	28	2.36
ลูกจ้างประจำ	16	1.35
ลูกจ้างชั่วคราว	3	0.25
พนักงานตามภารกิจ	387	32.60
รวม	1,187	100



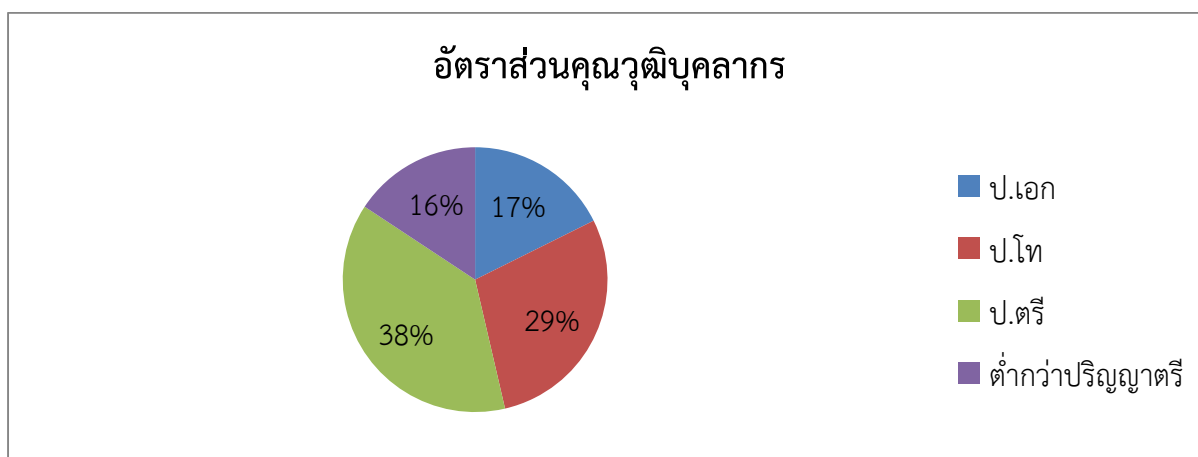
อัตราส่วนประเภทของบุคลากรแยกสายวิชาการและสายสนับสนุน

ประเภท	สายวิชาการ	ร้อยละ	สายสนับสนุน	ร้อยละ
ข้าราชการ	106	8.93	13	1.10
พนักงานใน สถาบันอุดมศึกษา	380	32.01	254	21.40
พนักงานราชการ	1	0.08	27	2.27
ลูกจ้างประจำ	0	0	16	1.35
ลูกจ้างชั่วคราว	3	0.25	0	0.00
พนักงานตามภารกิจ	11	0.93	376	31.68
<b>รวม</b>	<b>501</b>	<b>42.20</b>	<b>686</b>	<b>57.80</b>

อัตราส่วนคุณวุฒิบุคลากรในมหาวิทยาลัยเทคโนโลยีราชมงคลตะวันออก

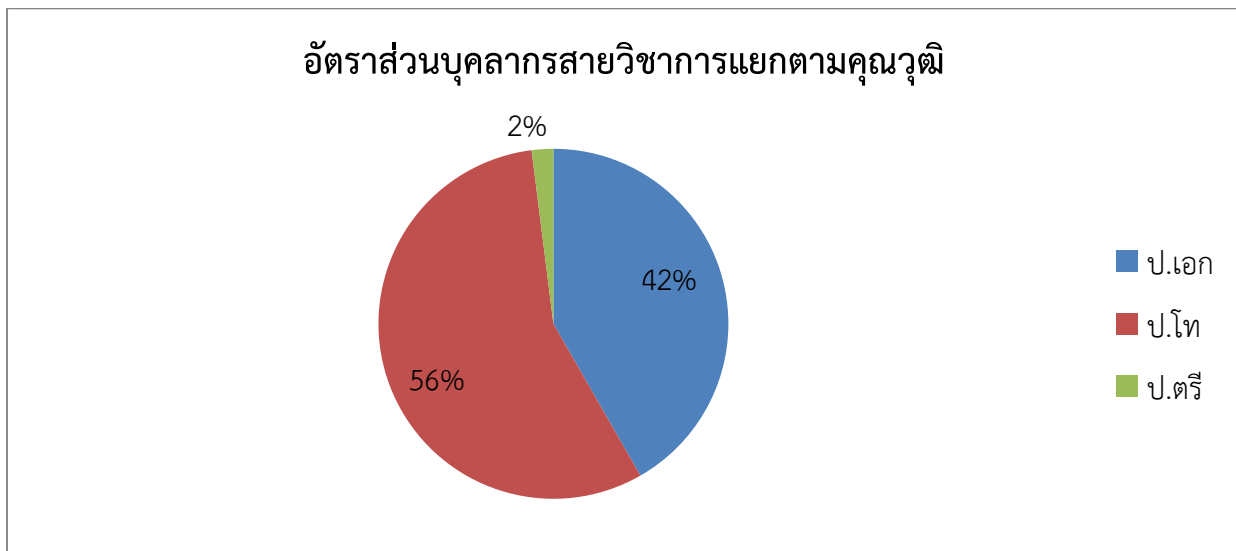
ประเภท	จำนวน	ร้อยละ
ป.เอก	209	17.65
ป.โท	340	28.72
ป.ตรี	449	37.92
ต่ำกว่าปริญญาตรี	186	15.71
<b>รวม</b>	<b>1,184</b>	<b>100</b>

\*หมายเหตุ ผู้ทรงคุณวุฒิ ไม่ได้นำมาคำนวณ 3 คน



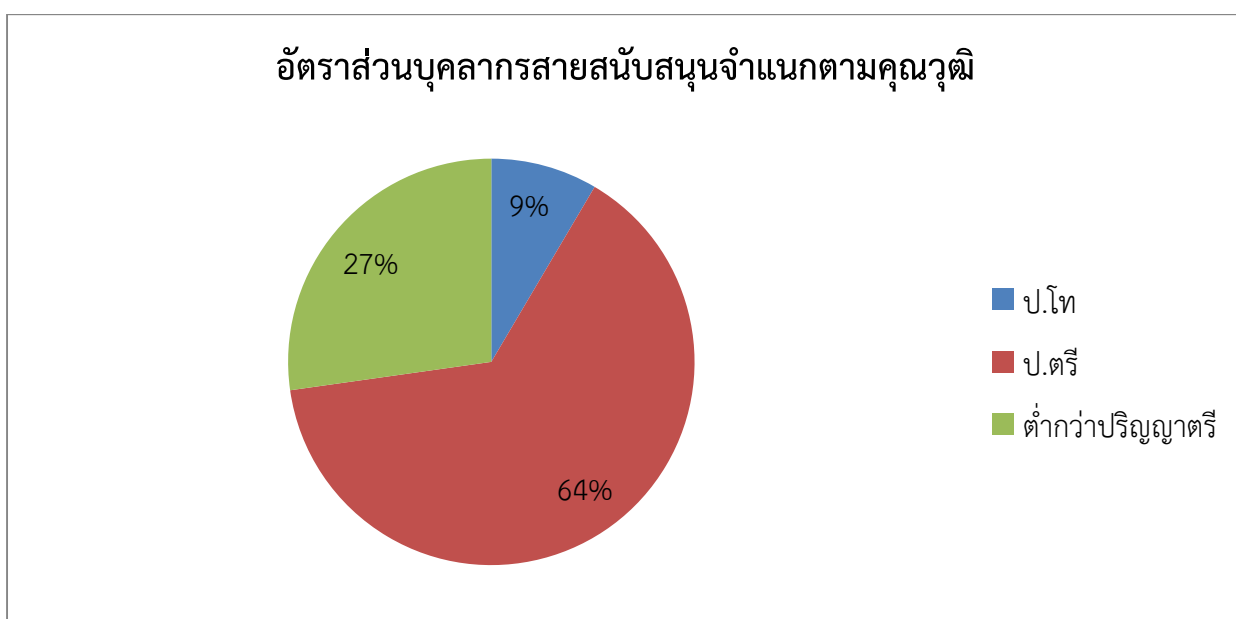
คุณวุฒิบุคลากรสายวิชาการ

บุคลากร สายวิชาการ	ป.เอก	ป.โท	ป.ตรี
	209	282	10



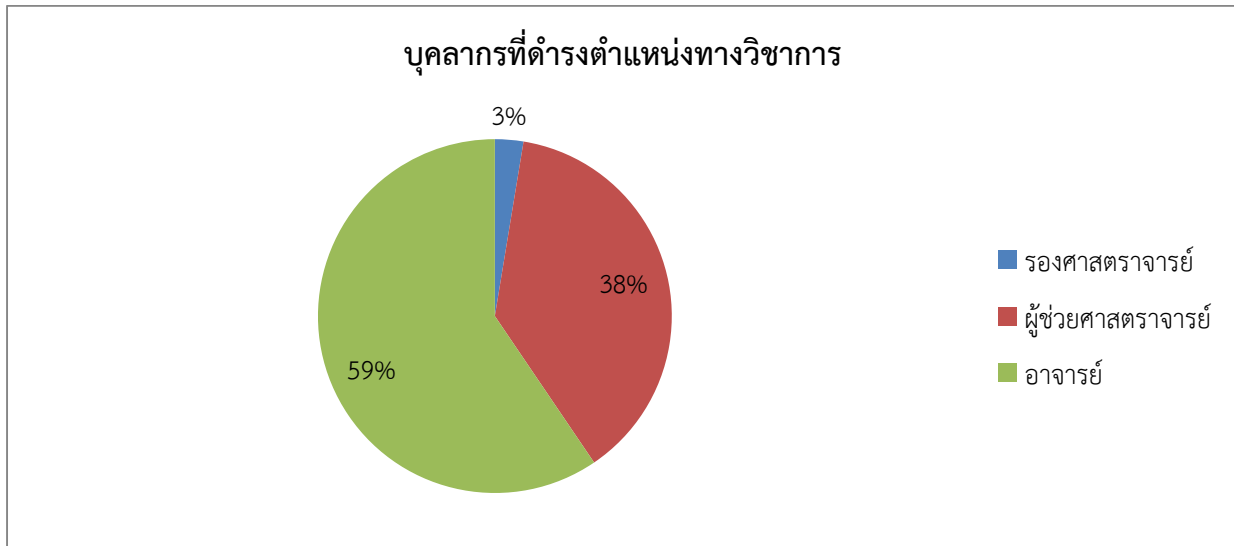
อัตราส่วนบุคลากรสายสนับสนุนจำแนกตามคุณวุฒิ

บุคลากร สายสนับสนุน	ป.โท	ป.ตรี	ต่ำกว่า ป.ตรี
	58	439	186



### อัตราส่วนบุคลากรที่ดำรงตำแหน่งทางวิชาการ

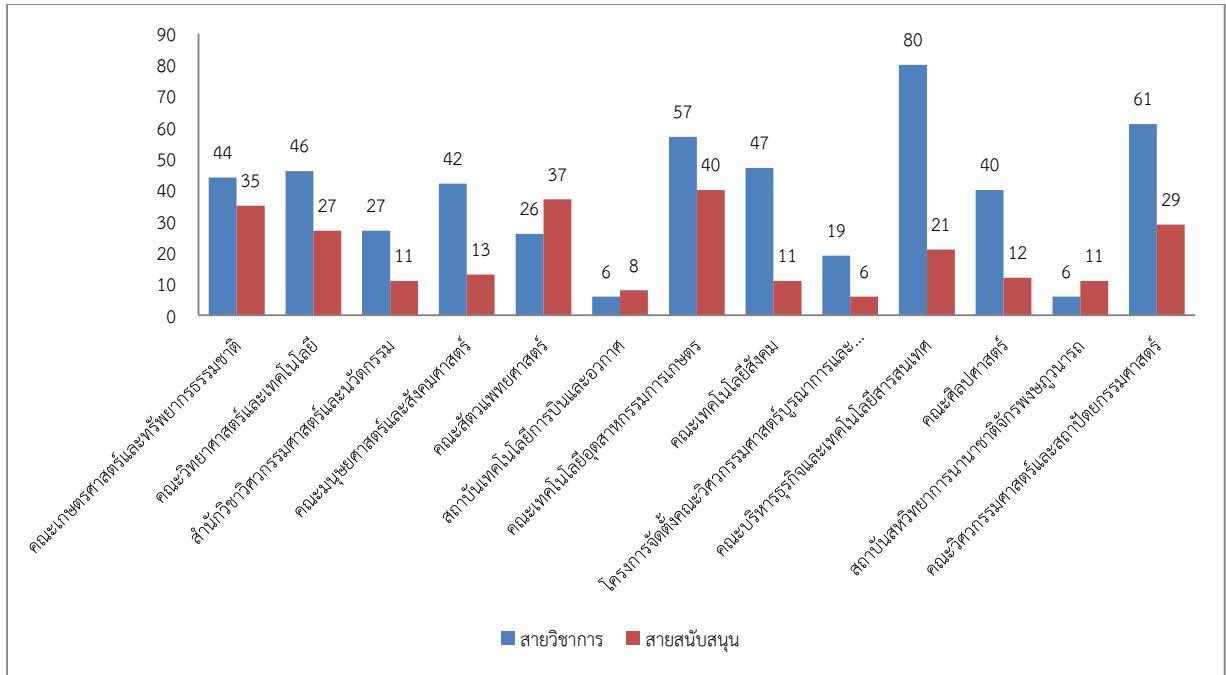
ประเภท	จำนวน	ร้อยละ
รองศาสตราจารย์	13	2.60
ผู้ช่วยศาสตราจารย์	190	37.92
อาจารย์	298	59.48
รวม	501	100



### จำนวนบุคลากรสายวิชาการและสายสนับสนุนเปรียบเทียบเป็นคณะ

คณะ	สายวิชาการ	สายสนับสนุน
คณะเกษตรศาสตร์และทรัพยากรธรรมชาติ	44	35
คณะวิทยาศาสตร์และเทคโนโลยี	46	27
สำนักวิชาวิศวกรรมศาสตร์และนวัตกรรม	27	11
คณะมนุษยศาสตร์และสังคมศาสตร์	42	13
คณะสัตวแพทยศาสตร์	26	37
สถาบันเทคโนโลยีการบินและอวกาศ	6	8
คณะเทคโนโลยีอุตสาหกรรมเกษตร	57	40
คณะเทคโนโลยีสังคม	47	11
โครงการจัดตั้งคณะวิศวกรรมศาสตร์บูรณาการและเทคโนโลยี	19	6
คณะบริหารธุรกิจและเทคโนโลยีสารสนเทศ	80	21
คณะศิลปศาสตร์	40	12
สถาบันสหวิทยาการนานาชาติจักรพงษ์ภูวนารถ	6	11
คณะวิศวกรรมศาสตร์และสถาปัตยกรรมศาสตร์	61	29





ข้อมูล ณ เดือน ตุลาคม พ.ศ. 2566