

จำนวนบุคลากรสายวิชาการ จำแนกตามประเภทบุคลากร คณะ และตำแหน่งทางวิชาการ ปี 2566 (ข้อมูล ณ เดือนพฤศจิกายน พ.ศ. 2566)

คณะ	ข้าราชการพลเรือน					พนักงานในสถาบันฯ					พนักงานราชการ					ลูกจ้างชั่วคราว					ลูกจ้างชั่วคราวชาวต่างชาติ					พนักงานตามภารกิจ					รวมทั้งสิ้น												
	ศ.	รศ.	ผศ.	อ.	ผู้ปร มว.5	รวม	ศ.	รศ.	ผศ.	อ.	ผู้ปร มว.5	รวม	ศ.	รศ.	ผศ.	อ.	ผู้ปร มว.5	รวม	ศ.	รศ.	ผศ.	อ.	ผู้ปร มว.5	รวม	ศ.	รศ.	ผศ.	อ.	ผู้บริหาร	รวม	ศ.	รศ.	ผศ.	อ.	ผู้ปร มว.5	รวม							
ส่วนกลาง	0	2	20	17	0	39	-	2	54	87	0	143	-	-	-	-	-	-	-	-	-	-	0	0	0	-	-	-	2	0	2	-	-	0	8	0	8	-	4	74	114	0	192
คณะเกษตรศาสตร์และทรัพยากรธรรมชาติ	-	1	5	2	-	8	-	-	14	21	-	35	-	-	-	-	-	-	-	-	-	-	0	-	-	-	-	-	-	-	-	-	-	-	1	-	1	-	1	19	24	0	44
คณะวิทยาศาสตร์และเทคโนโลยี	-	1	6	8	-	15	-	-	14	17	-	31	-	-	-	-	-	-	-	-	-	-	0	-	-	-	-	-	-	-	-	-	-	-	-	-	0	-	1	20	25	0	46
สำนักวิชาวิศวกรรมศาสตร์และนวัตกรรม	-	-	2	5	-	7	-	-	9	7	-	16	-	-	-	-	-	-	-	-	-	-	-	-	-	-	-	-	-	-	-	-	-	4	-	4	-	0	11	16	0	27	
คณะมนุษยศาสตร์และสังคมศาสตร์	-	-	5	1	-	6	-	-	7	24	-	31	-	-	-	-	-	-	-	-	-	-	0	-	-	-	-	-	2	-	2	-	-	3	-	3	-	0	12	30	0	42	
คณะสัตวแพทยศาสตร์	-	-	2	1	-	3	-	2	8	13	-	23	-	-	-	-	-	-	-	-	-	-	-	-	-	-	-	-	-	-	-	-	-	-	-	-	-	2	10	14	0	26	
สถาบันเทคโนโลยีการบินและอวกาศ	-	-	-	-	-	-	-	-	2	5	-	7	-	-	-	-	-	-	-	-	-	-	0	-	-	-	-	-	-	-	-	-	-	-	-	-	0	-	-	2	5	0	7
วิทยาเขตจันทบุรี	-	2	14	6	0	22	-	2	44	53	0	99	-	-	-	1	0	1	-	-	-	0	-	0	-	0	-	-	-	1	0	1	-	-	0	-	0	-	4	58	61	0	123
คณะเทคโนโลยีอุตสาหกรรมและการเกษตร	-	2	9	3	-	14	-	2	23	18	-	43	-	-	-	-	-	0	-	-	-	-	0	-	-	-	-	-	-	-	-	0	-	-	-	-	0	-	4	32	21	0	57
คณะเทคโนโลยีสังคม	-	-	3	3	-	6	-	-	10	29	-	39	-	-	-	1	-	1	-	-	-	-	0	-	-	-	-	-	-	1	-	1	-	-	-	-	0	-	-	13	34	0	47
โครงการจัดตั้งคณะวิศวกรรมศาสตร์บูรณาการและน	-	-	2	-	-	2	-	-	11	6	-	17	-	-	-	-	-	0	-	-	-	-	0	-	-	-	-	-	-	-	-	0	-	-	-	-	-	-	-	13	6	0	19
เขตพื้นที่จักรพงษ์วนารด	-	1	6	14	0	21	-	1	32	68	0	101	-	-	-	-	-	-	-	-	-	0	-	0	-	0	-	-	-	0	0	0	-	1	3	-	4	-	2	38	85	0	126
คณะบริหารธุรกิจและเทคโนโลยีสารสนเทศ	-	1	4	8	-	13	-	-	28	37	-	65	-	-	-	-	-	-	-	-	-	-	0	-	-	-	-	-	-	-	-	0	-	-	1	-	1	-	1	32	46	0	79
คณะศิลปศาสตร์	-	-	2	5	-	7	-	-	4	29	-	33	-	-	-	-	-	-	-	-	-	-	0	-	-	-	-	-	-	-	-	0	-	-	-	-	0	-	-	6	34	0	40
สถาบันสหวิทยากรนานาชาติจักรพงษ์วนารด	-	-	-	1	-	1	-	1	-	2	-	3	-	-	-	-	-	-	-	-	-	-	0	-	-	-	-	-	-	-	0	-	1	2	-	3	-	1	0	5	0	7	
เขตพื้นที่อุเทนถวาย	-	2	8	14	0	24	-	1	11	25	0	37	-	-	-	-	-	-	-	-	-	-	-	-	-	-	-	-	-	-	-	-	-	0	-	0	-	3	19	39	0	61	
คณะวิศวกรรมศาสตร์และสถาปัตยกรรมศาสตร์	-	2	8	14	-	24	-	1	11	25	-	37	-	-	-	-	-	-	-	-	-	-	-	-	-	-	-	-	-	-	-	-	-	-	-	0	-	3	19	39	0	61	
รวมทั้งสิ้น	-	7	48	51	0	106	-	6	141	233	0	380	-	-	-	1	0	1	-	-	-	0	0	0	-	-	-	3	0	3	-	-	1	11	0	12	-	13	189	299	0	502	

จำนวนบุคลากรสายวิชาการ จำแนกตามประเภทบุคลากร คณะ และวุฒิการศึกษา ปี 2566 (ข้อมูล ณ เดือนพฤศจิกายน พ.ศ. 2566)

คณะ	ข้าราชการพลเรือน					พนักงานในสถาบันฯ					พนักงานราชการ					ลูกจ้างชั่วคราว					ลูกจ้างชั่วคราวชาวต่างชาติ					พนักงานตามภารกิจ					รวมทั้งสิ้น				
	ป.เอก	ป.โท	ป.ตรี	ผู้บริหาร	รวม	ป.เอก	ป.โท	ป.ตรี	ผู้บริหาร	รวม	ป.เอก	ป.โท	ป.ตรี	ผู้บริหาร	รวม	ป.เอก	ป.โท	ป.ตรี	ผู้บริหาร	รวม	ป.เอก	ป.โท	ป.ตรี	ผู้บริหาร	รวม	ป.เอก	ป.โท	ป.ตรี	ผู้บริหาร	รวม					
ส่วนกลาง	19	19	1	0	39	74	69	0	0	143	0	0	0	0	0	0	0	0	0	0	0	0	2	0	2	2	6	0	0	8	95	94	3	0	192
คณะเกษตรศาสตร์และทรัพยากรธรรมชาติ	5	2	1	-	8	23	12	-	-	35	-	-	-	-	0	-	-	-	-	0	-	-	-	-	0	-	1	-	-	1	28	15	1	0	44
คณะวิทยาศาสตร์และเทคโนโลยี	8	7	-	-	15	15	16	-	-	31	-	-	-	-	0	-	-	-	-	0	-	-	-	-	0	-	-	-	-	0	23	23	0	0	46
สำนักวิชาวิศวกรรมศาสตร์และนวัตกรรม	3	4	-	-	7	5	11	-	-	16	-	-	-	-	0	-	-	-	-	0	-	-	-	-	0	1	3	-	-	4	9	18	0	0	27
คณะมนุษยศาสตร์และสังคมศาสตร์	2	4	-	-	6	10	21	-	-	31	-	-	-	-	0	-	-	-	-	0	-	-	2	-	2	1	2	-	-	3	13	27	2	0	42
คณะสัตวแพทยศาสตร์	1	2	-	-	3	15	8	-	-	23	-	-	-	-	0	-	-	-	-	0	-	-	-	-	0	-	-	-	-	0	16	10	0	0	26
สถาบันเทคโนโลยีการบินและอวกาศ	-	-	-	-	-	6	1	-	-	7	-	-	-	-	0	-	-	-	-	0	-	-	-	-	0	-	-	-	-	0	6	1	0	0	7
วิทยาเขตจันทบุรี	7	12	3	0	22	31	68	0	0	99	-	-	1	0	1	-	0	0	0	0	-	0	1	0	1	-	0	0	0	0	38	80	5	0	123
คณะเทคโนโลยีอุตสาหกรรมและการเกษตร	4	8	2	-	14	13	30	-	-	43	-	-	-	-	0	-	-	-	-	0	-	-	-	-	0	-	-	-	-	0	17	38	2	-	57
คณะเทคโนโลยีสังคม	2	3	1	-	6	10	29	-	-	39	-	-	1	-	1	-	-	-	-	0	-	-	1	-	1	-	-	-	-	0	12	32	3	-	47
โครงการจัดตั้งคณะวิศวกรรมศาสตร์บูรณาการและ	1	1	-	-	2	8	9	-	-	17	-	-	-	-	0	-	-	-	-	0	-	-	-	-	0	-	-	-	-	0	9	10	0	-	19
เขตพื้นที่จักรพงษ์สุวรรณภ	7	14	0	0	21	43	58	0	0	101	-	-	-	-	0	-	0	0	-	0	-	0	0	0	0	2	2	0	0	4	52	74	0	0	126
คณะบริหารธุรกิจและเทคโนโลยีสารสนเทศ	4	9	-	-	13	27	38	-	-	65	-	-	-	-	0	-	-	-	-	0	-	-	-	-	0	-	1	-	-	1	31	48	0	0	79
คณะศิลปศาสตร์	2	5	-	-	7	13	20	-	-	33	-	-	-	-	0	-	-	-	-	0	-	-	-	-	0	-	-	-	-	0	15	25	0	-	40
สถาบันสหวิทยาการนานาชาติจักรพงษ์สุวรรณภ	1	-	-	-	1	3	-	-	-	3	-	-	-	-	0	-	-	-	-	0	-	-	-	-	0	2	1	-	-	3	6	1	0	-	7
เขตพื้นที่อุเทนถวาย	6	16	2	0	24	19	18	-	-	37	-	-	-	-	0	-	-	-	-	-	-	-	-	-	-	0	-	-	-	0	25	34	2	0	61
คณะวิศวกรรมศาสตร์และสถาปัตยกรรมศาสตร์	6	16	2	-	24	19	18	-	-	37	-	-	-	-	0	-	-	-	-	0	-	-	-	-	0	-	-	-	-	0	25	34	2	-	61
รวมทั้งสิ้น	39	61	6	0	106	167	213	0	0	380	-	-	1	0	1	-	0	0	0	0	-	0	3	0	3	4	8	0	0	12	210	282	10	0	502

จำนวนบุคลากรสายสนับสนุน จำแนกตามประเภทบุคลากร หน่วยงาน และวุฒิการศึกษา ปี 2566 (ข้อมูล ณ เดือนพฤศจิกายน พ.ศ. 2566)

คณะ/สำนัก/สถาบัน	ข้าราชการพลเรือน				พนักงานในสถาบันฯ				พนักงานราชการ				ลูกจ้างประจำ				ลูกจ้างชั่วคราว				พนักงานตามภารกิจ					รวมทั้งสิ้น										
	ป.เอก	ป.โท	ป.ตรี	ต่ำกว่าป.ตรี	รวม	ป.เอก	ป.โท	ป.ตรี	รวม	ป.เอก	ป.โท	ป.ตรี	ต่ำกว่าป.ตรี	รวม	ป.เอก	ป.โท	ป.ตรี	ต่ำกว่าป.ตรี	รวม	ป.เอก	ป.โท	ป.ตรี	ต่ำกว่าป.ตรี	ผู้ทรงคุณวุฒิ	รวม	ป.เอก	ป.โท	ป.ตรี	ต่ำกว่าป.ตรี	ผู้ทรงคุณวุฒิ	รวม					
ส่วนกลาง	0	2	2	0	4	0	34	128	162	0	0	5	3	8	0	0	4	1	5	0	0	0	0	0	0	5	105	110	3	223	0	41	244	114	3	402
คณะเกษตรศาสตร์และทรัพยากรธรรมชาติ	-	-	-	-	0	-	2	5	7	-	-	1	-	1	-	-	-	-	0	-	-	-	-	0	-	-	9	18	-	27	0	2	15	18	0	35
- งานฟาร์มมหาวิทยาลัย	-	-	-	-	0	-	-	-	0	-	-	-	-	0	-	-	-	-	0	-	-	-	-	0	-	-	-	-	-	0	0	0	0	0	0	0
สถาบันบัวราชมงคลตะวันออก	-	-	-	-	0	-	1	1	2	-	-	-	-	0	-	-	-	-	0	-	-	-	-	0	-	-	6	6	-	12	0	1	7	6	0	14
คณะวิทยาศาสตร์และเทคโนโลยี	-	-	1	-	1	-	1	5	6	-	-	-	1	1	-	-	-	-	0	-	-	-	-	0	-	1	10	8	-	19	0	2	16	9	0	27
สำนักวิชาวิศวกรรมศาสตร์และนวัตกรรม	-	-	-	-	0	-	-	1	1	-	-	1	-	1	-	-	-	-	0	-	-	-	-	0	-	-	5	3	-	8	0	0	7	3	0	10
คณะมนุษยศาสตร์และสังคมศาสตร์	-	1	-	-	1	-	1	4	5	-	-	1	-	1	-	-	-	-	0	-	-	-	-	0	-	-	1	5	-	6	0	2	6	5	0	13
คณะสัตวแพทยศาสตร์	-	-	-	-	0	-	5	3	8	-	-	-	-	0	-	-	-	-	0	-	-	-	-	0	-	-	17	5	-	22	0	5	20	5	0	30
- โรงพยาบาลสัตว์	-	-	-	-	0	-	-	-	0	-	-	-	-	0	-	-	-	-	0	-	-	-	-	0	-	2	-	5	-	7	0	2	0	5	0	7
สถาบันเทคโนโลยีการบินและอวกาศ	-	-	-	-	0	-	-	3	3	-	-	-	-	0	-	-	-	-	0	-	-	-	-	0	-	-	3	2	-	5	0	0	6	2	0	8
สำนักงานอธิการบดี	-	-	1	-	1	-	1	6	7	-	-	-	-	0	-	-	-	-	0	-	-	-	-	0	-	1	3	-	-	4	0	2	10	0	0	12
- สำนักงานโครงการอันเนื่องมาจากพระราชดำริ	-	-	-	-	0	-	2	1	3	-	-	-	-	0	-	-	-	-	0	-	-	-	-	0	-	-	1	-	-	1	0	2	2	0	0	4
- ศูนย์บ่มเพาะวิสาหกิจ	-	-	-	-	0	-	-	-	0	-	-	-	-	0	-	-	-	-	0	-	-	-	-	0	-	-	2	-	-	2	0	0	2	0	0	2
- สถาบันนวัตกรรมการศึกษาและการเรียนรู้ตลอดชีวิต	-	-	-	-	0	-	2	-	2	-	-	1	-	1	-	-	-	-	0	-	-	-	-	0	-	1	3	1	1	6	0	3	4	1	1	9
- สำนักงานสภามหาวิทยาลัย	-	-	-	-	0	-	-	3	3	-	-	-	-	0	-	-	-	-	0	-	-	-	-	0	-	-	-	-	-	0	0	0	3	0	0	3
- สำนักงานตรวจสอบภายใน	-	-	-	-	0	-	-	4	4	-	-	-	-	0	-	-	-	-	0	-	-	-	-	0	-	-	-	-	-	0	0	0	4	0	0	4
- สำนักงานประกันคุณภาพ	-	-	-	-	0	-	-	3	3	-	-	-	-	0	-	-	-	-	0	-	-	-	-	0	-	-	-	1	1	2	0	0	3	1	1	5
- สำนักงานยุทธศาสตร์	-	-	-	-	0	-	1	7	8	-	-	-	-	0	-	-	-	-	0	-	-	-	-	0	-	-	10	5	-	15	0	1	17	5	0	23
- สำนักงานกฎหมาย	-	-	-	-	0	-	-	5	5	-	-	-	-	0	-	-	-	-	0	-	-	-	-	0	-	-	2	-	-	2	0	0	7	0	0	7
- ศูนย์สนับสนุนการวิจัยและทดสอบวัสดุวิศวกรรม	-	-	-	-	0	-	-	2	2	-	-	-	-	0	-	-	-	-	0	-	-	-	-	0	-	-	2	2	-	4	0	0	4	2	0	6
- สำนักงานบัณฑิตศึกษา	-	-	-	-	0	-	-	-	0	-	-	-	-	0	-	-	-	-	0	-	-	-	-	0	-	-	2	-	-	2	0	0	2	0	0	2
- กองกลาง	-	-	-	-	0	-	3	5	8	-	-	-	1	1	-	-	1	-	1	-	-	-	-	0	-	-	4	39	-	43	0	3	10	40	0	53
- กองคลัง	-	-	-	-	0	-	1	25	26	-	-	1	1	2	-	-	1	-	1	-	-	-	-	0	-	-	5	-	-	5	0	1	32	1	0	34
- กองนโยบายและแผน	-	-	-	-	0	-	4	6	10	-	-	-	-	0	-	-	-	-	0	-	-	-	-	0	-	-	3	1	-	4	0	4	9	1	0	14
- กองบริหารงานบุคคล	-	-	-	-	0	-	3	13	16	-	-	-	-	0	-	-	-	-	0	-	-	-	-	0	-	-	1	1	-	2	0	3	14	1	0	18
- กองพัฒนานักศึกษา	-	1	-	-	1	-	-	6	6	-	-	-	-	0	-	-	1	1	2	-	-	-	-	0	-	-	2	3	-	5	0	1	9	4	0	14
- ศูนย์นวัตกรรมสมุนไพรทางเลือก	-	-	-	-	0	-	-	-	0	-	-	-	-	0	-	-	-	-	0	-	-	-	-	0	-	-	-	1	-	1	0	0	0	0	1	1
สำนักส่งเสริมวิชาการและงานทะเบียน	-	-	-	-	0	-	3	6	9	-	-	-	-	0	-	-	-	-	0	-	-	-	-	0	-	-	7	1	-	8	0	3	13	1	0	17
- สภาวิชาการ	-	-	-	-	0	-	1	-	1	-	-	-	-	0	-	-	-	-	0	-	-	-	-	0	-	-	-	-	-	0	0	1	0	0	0	1
สำนักวิทยบริการและเทคโนโลยีสารสนเทศ	-	-	-	-	0	-	1	9	10	-	-	-	-	0	-	-	1	-	1	-	-	-	-	0	-	-	5	4	-	9	0	1	15	4	0	20
สถาบันวิจัยและพัฒนา	-	-	-	-	0	-	2	5	7	-	-	-	-	0	-	-	-	-	0	-	-	-	-	0	-	-	2	-	-	2	0	2	7	0	0	9
วิทยาเขตจันทบุรี	0	1	1	0	2	0	9	27	36	0	0	8	6	14	0	0	0	3	3	0	0	0	0	0	0	0	36	34	0	70	0	10	72	43	0	125
งานส่งเสริมวิชาการและงานทะเบียนวิทยาเขตจันทบุรี	-	-	-	-	0	-	1	2	3	-	-	-	-	0	-	-	-	-	0	-	-	-	-	0	-	-	1	-	-	1	0	1	3	0	0	4
งานวิทยบริการและเทคโนโลยีสารสนเทศวิทยาเขตจันทบุรี	-	-	-	-	0	-	-	3	3	-	-	-	-	0	-	-	-	-	0	-	-	-	-	0	-	-	4	1	-	5	0	0	7	1	0	8
งานคลังวิทยาเขตจันทบุรี	-	-	-	-	0	-	2	5	7	-	-	-	-	0	-	-	-	-	0	-	-	-	-	0	-	-	3	1	-	4	0	2	8	1	0	11

จำนวนบุคลากรสายสนับสนุน จำแนกตามประเภทบุคลากร หน่วยงาน และวุฒิการศึกษา ปี 2566 (ข้อมูล ณ เดือนพฤศจิกายน พ.ศ. 2566)

คณะ/สำนัก/สถาบัน	ข้าราชการพลเรือน				พนักงานในสถาบันฯ				พนักงานราชการ				ลูกจ้างประจำ				ลูกจ้างชั่วคราว				พนักงานตามภารกิจ					รวมทั้งสิ้น												
	ป.เอก	ป.โท	ป.ตรี	ต่ำกว่าป.ตรี	รวม	ป.เอก	ป.โท	ป.ตรี	รวม	ป.เอก	ป.โท	ป.ตรี	ต่ำกว่าป.ตรี	รวม	ป.เอก	ป.โท	ป.ตรี	ต่ำกว่าป.ตรี	รวม	ป.เอก	ป.โท	ป.ตรี	ต่ำกว่าป.ตรี	ผู้ทรงคุณวุฒิ	รวม	ป.เอก	ป.โท	ป.ตรี	ต่ำกว่าป.ตรี	ผู้ทรงคุณวุฒิ	รวม							
งานนโยบายและแผนวิทยาเขตจันทบุรี	-	-	-	-	0	-	2	1	3	-	-	-	-	0	-	-	-	-	0	-	-	-	-	-	0	0	0	2	1	0	0	3						
งานบริหารงานบุคคลวิทยาเขตจันทบุรี	-	-	-	-	0	-	1	2	3	-	-	-	-	0	-	-	-	-	0	-	-	-	-	-	0	0	0	1	2	0	0	3						
สำนักงานวิทยาเขตจันทบุรี	-	-	-	-	0	-	1	6	7	-	-	-	2	2	-	-	-	1	1	-	-	-	-	-	0	-	-	10	11	-	21	0	1	16	14	0	31	
- กิจกรรมหอพักนักศึกษา	-	-	-	-	0	-	-	-	0	-	-	-	-	0	-	-	-	-	0	-	-	-	-	-	0	-	-	-	6	-	6	0	0	0	6	0	6	
คณะเทคโนโลยีอุตสาหกรรมการเกษตร	-	1	-	-	1	-	-	4	4	-	-	5	4	9	-	-	-	1	1	-	-	-	-	-	0	-	-	9	1	-	10	0	1	18	6	0	25	
- งานฟาร์มมหาวิทยาลัย	-	-	-	-	0	-	-	-	0	-	-	-	-	0	-	-	-	-	0	-	-	-	-	-	0	-	-	3	13	-	16	0	0	3	13	0	16	
คณะเทคโนโลยีสังคม	-	-	1	-	1	-	1	3	4	-	-	2	-	2	-	-	-	-	0	-	-	-	-	-	0	-	-	2	1	-	3	0	1	8	1	0	10	
ศูนย์วิจัยและพัฒนาวิศวกรรมเพื่อการเป็นผู้ประกอบการอย่างยั่งยืน	-	-	-	-	0	-	1	1	2	-	-	-	-	0	-	-	-	-	0	-	-	-	-	-	0	-	-	-	-	-	0	0	1	1	0	0	2	
โครงการจัดตั้งคณะวิศวกรรมศาสตร์บูรณาการและเทคโนโลยี	-	-	-	-	0	-	-	-	0	-	-	1	-	1	-	-	-	1	1	-	-	-	-	-	0	-	-	4	-	-	4	0	0	5	1	0	6	
เขตพื้นที่จักรพงษ์วนารด	0	1	4	0	5	0	3	28	31	0	0	4	1	5	0	0	0	3	3	0	0	0	0	0	0	0	0	47	9	1	57	0	4	83	13	1	101	
งานส่งเสริมวิชาการและงานทะเบียนเขตพื้นที่จักรพงษ์วนารด	-	-	1	-	1	-	-	2	2	-	-	1	-	1	-	-	-	-	0	-	-	-	-	-	0	-	-	3	-	-	3	0	0	7	0	0	7	
งานวิทยบริการและเทคโนโลยีสารสนเทศเขตพื้นที่จักรพงษ์วนารด	-	-	-	-	0	-	-	3	3	-	-	-	-	0	-	-	-	-	0	-	-	-	-	-	0	-	-	4	1	-	5	0	0	7	1	0	8	
งานคลังเขตพื้นที่จักรพงษ์วนารด	-	-	-	-	0	-	-	8	8	-	-	-	-	0	-	-	-	-	0	-	-	-	-	-	0	-	-	5	-	-	5	0	0	13	0	0	13	
งานนโยบายและแผนเขตพื้นที่จักรพงษ์วนารด	-	-	-	-	0	-	-	3	3	-	-	-	-	0	-	-	-	-	0	-	-	-	-	-	0	-	-	-	-	-	0	0	0	3	0	0	3	
งานบริหารงานบุคคลเขตพื้นที่จักรพงษ์วนารด	-	-	-	-	0	-	1	1	2	-	-	-	-	0	-	-	-	-	0	-	-	-	-	-	0	-	-	-	1	-	1	0	1	1	1	0	3	
ศูนย์บูรณาการข้อมูลเพื่อขับเคลื่อนยุทธศาสตร์ เขตพื้นที่กรุงเทพ	-	1	2	-	3	-	-	-	-	0	-	-	-	-	0	-	-	-	-	0	-	-	-	-	-	0	-	-	-	-	-	0	0	1	2	0	0	3
สำนักงานเขตพื้นที่จักรพงษ์วนารด	-	-	1	-	1	-	-	2	2	-	-	3	1	4	-	-	-	-	0	-	-	-	-	-	0	-	-	11	3	-	14	0	0	17	4	0	21	
คณะบริหารธุรกิจและเทคโนโลยีสารสนเทศ	-	-	-	-	0	-	-	6	6	-	-	-	-	0	-	-	-	3	3	-	-	-	-	-	0	-	-	7	3	-	10	0	0	13	6	0	19	
คณะศิลปศาสตร์	-	-	-	-	0	-	2	2	4	-	-	-	-	0	-	-	-	-	0	-	-	-	-	-	0	-	-	7	1	-	8	0	2	9	1	0	12	
สถาบันสหวิทยาการนานาชาติจักรพงษ์วนารด	-	-	-	-	0	-	-	1	1	-	-	-	-	0	-	-	-	-	0	-	-	-	-	-	0	-	-	10	-	1	11	0	0	11	0	1	12	
เขตพื้นที่อุเทนถวาย	0	0	2	0	2	0	3	22	25	0	0	1	0	1	0	0	0	5	5	0	0	0	0	0	0	0	0	14	17	0	31	0	3	39	22	0	64	
งานส่งเสริมวิชาการและงานทะเบียนเขตพื้นที่อุเทนถวาย	-	-	-	-	0	-	-	1	1	-	-	-	-	0	-	-	-	-	0	-	-	-	-	-	0	-	-	1	1	-	2	0	0	2	1	0	3	
งานวิทยบริการและเทคโนโลยีสารสนเทศเขตพื้นที่อุเทนถวาย	-	-	-	-	0	-	-	3	3	-	-	-	-	0	-	-	-	-	0	-	-	-	-	-	0	-	-	3	-	-	3	0	0	6	0	0	6	
งานคลังเขตพื้นที่อุเทนถวาย	-	-	-	-	0	-	-	4	4	-	-	1	-	1	-	-	-	-	0	-	-	-	-	-	0	-	-	2	-	-	2	0	0	7	0	0	7	
งานนโยบายและแผนเขตพื้นที่อุเทนถวาย	-	-	-	-	0	-	-	3	3	-	-	-	-	0	-	-	-	-	0	-	-	-	-	-	0	-	-	-	-	-	0	0	0	3	0	0	3	
งานบริหารงานบุคคลเขตพื้นที่อุเทนถวาย	-	-	-	-	0	-	1	1	2	-	-	-	-	0	-	-	-	-	0	-	-	-	-	-	0	-	-	-	-	-	0	0	1	1	0	0	2	
สำนักงานเขตพื้นที่อุเทนถวาย	-	-	1	-	1	-	1	3	4	-	-	-	-	0	-	-	-	-	0	-	-	-	-	-	0	-	-	1	7	-	8	0	1	5	7	0	13	
คณะวิศวกรรมศาสตร์และสถาปัตยกรรมศาสตร์	-	-	1	-	1	-	1	7	8	-	-	-	-	0	-	-	-	5	5	-	-	-	-	-	0	-	-	7	9	-	16	0	1	15	14	0	30	
ศูนย์นวัตกรรมก่อสร้างและเทคโนโลยีวัสดุอุเทนถวาย	-	-	-	-	0	-	-	-	0	-	-	-	-	0	-	-	-	-	0	-	-	-	-	-	0	-	-	-	-	-	0	0	0	0	0	0	0	
รวมทั้งสิ้น	0	4	9	0	13	0	49	205	254	0	0	18	10	28	0	0	4	12	16	0	0	0	0	0	0	0	5	202	170	4	381	0	58	438	192	4	692	

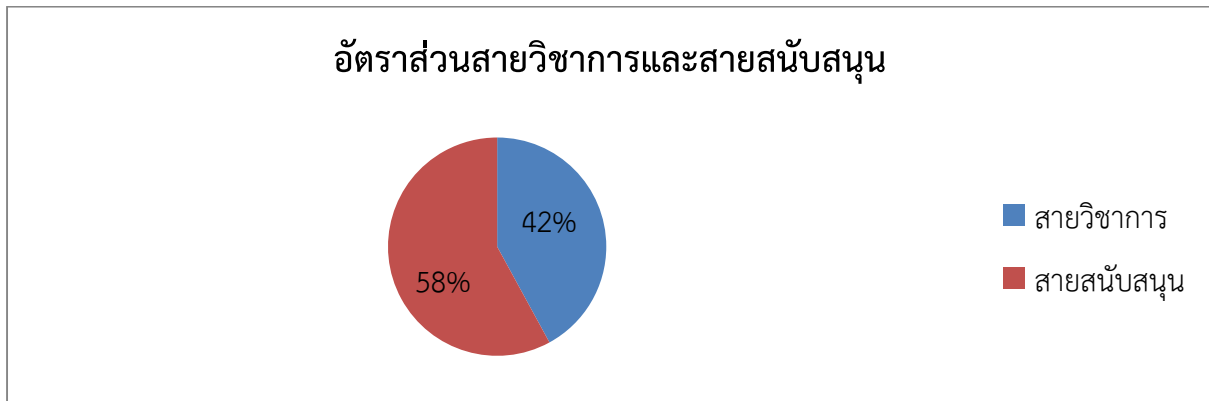
หมายเหตุ : นับรวม แม่บ้าน, ลูกจ้างมหาวิทยาลัย, เจ้าหน้าที่ซ่อมบำรุง, พนักงานขับรถยนต์, พนักงานขับเครื่องจักรกลขนาดเบา, พนักงานขับเครื่องจักรกลขนาดหนัก

อัตราส่วนของบุคลากรในมหาวิทยาลัยเทคโนโลยีราชมงคลตะวันออก

อัตราส่วนสายวิชาการและสายสนับสนุน

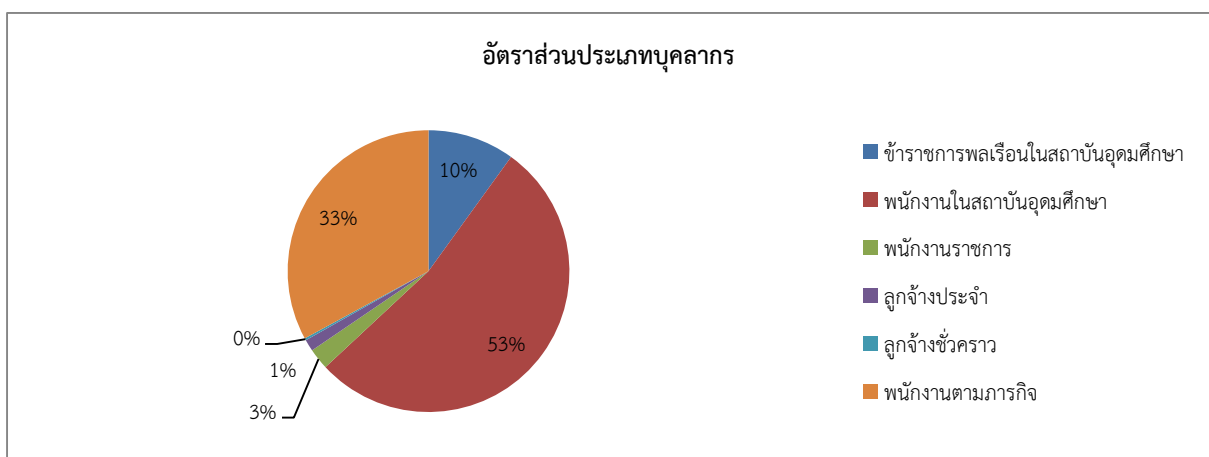
ประเภท	จำนวน	ร้อยละ
สายวิชาการ	502	42.04
สายสนับสนุน	692	57.96
รวม	1,194	100

หมายเหตุ : นับรวม แม่บ้าน, ลูกจ้างมหาวิทยาลัย, เจ้าหน้าที่ซ่อมบำรุง, พนักงานขับรถยนต์, พนักงานขับเครื่องจักรกลขนาดเบา, พนักงานขับเครื่องจักรกลขนาดหนักฯ



อัตราส่วนประเภทของบุคลากร

ประเภท	จำนวน	ร้อยละ
ข้าราชการ	119	9.97
พนักงานในสถาบันอุดมศึกษา	634	53.10
พนักงานราชการ	29	2.43
ลูกจ้างประจำ	16	1.34
ลูกจ้างชั่วคราว	3	0.25
พนักงานตามภารกิจ	393	32.91
รวม	1,194	100



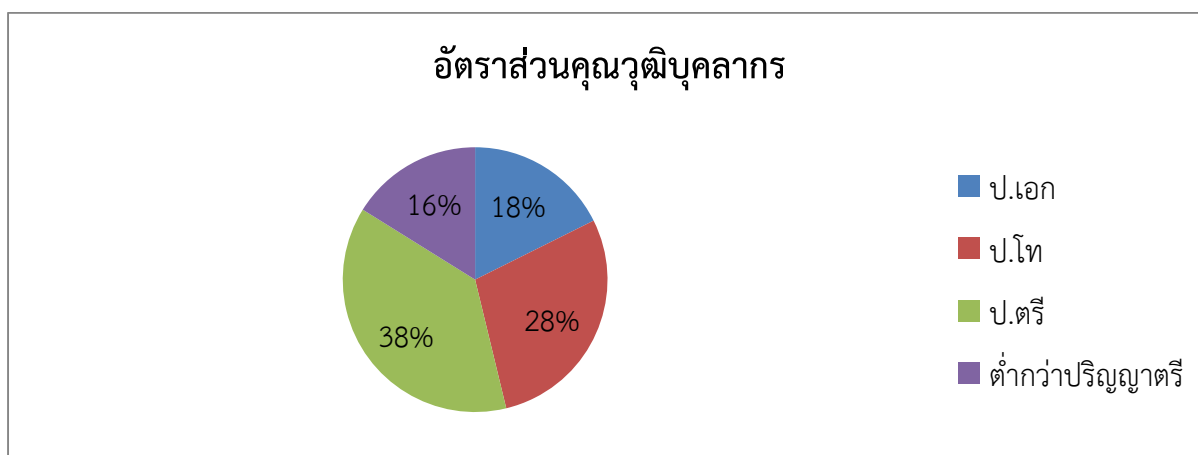
อัตราส่วนประเภทของบุคลากรแยกสายวิชาการและสายสนับสนุน

ประเภท	สายวิชาการ	ร้อยละ	สายสนับสนุน	ร้อยละ
ข้าราชการ	106	8.88	13	1.09
พนักงานใน สถาบันอุดมศึกษา	380	31.83	254	21.27
พนักงานราชการ	1	0.08	28	2.35
ลูกจ้างประจำ	0	0	16	1.34
ลูกจ้างชั่วคราว	3	0.25	0	0.00
พนักงานตามภารกิจ	12	1.00	381	31.91
รวม	502	42.04	692	57.96

อัตราส่วนคุณวุฒิบุคลากรในมหาวิทยาลัยเทคโนโลยีราชมงคลตะวันออก

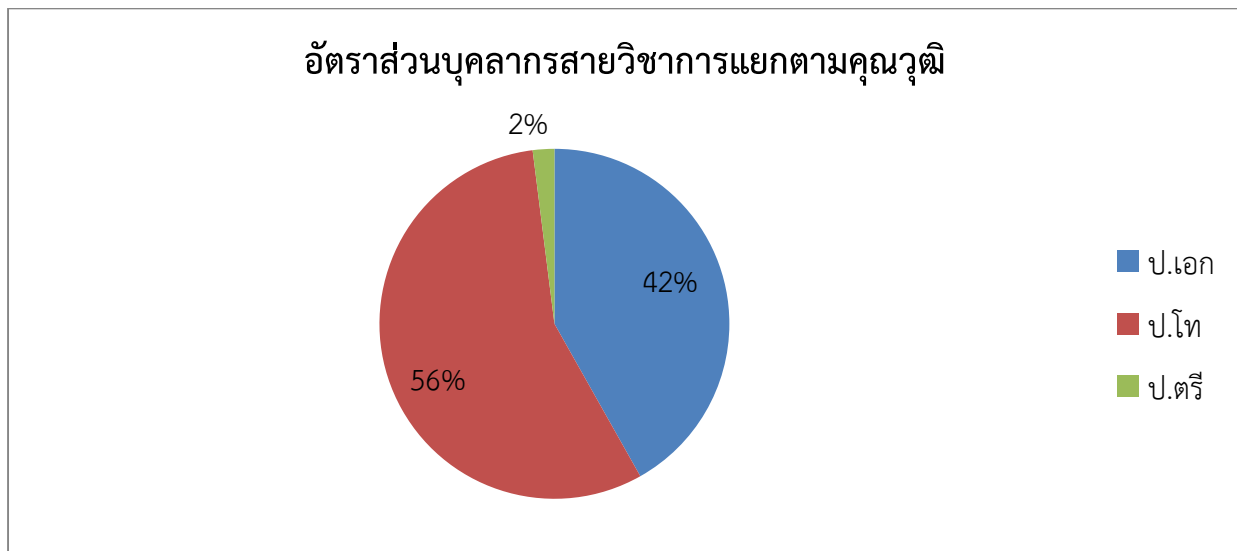
ประเภท	จำนวน	ร้อยละ
ป.เอก	210	17.64
ป.โท	340	28.57
ป.ตรี	448	37.65
ต่ำกว่าปริญญาตรี	192	16.13
รวม	1,190	100

*หมายเหตุ ผู้ทรงคุณวุฒิ ไม่ได้นำมาคำนวณ 4 คน



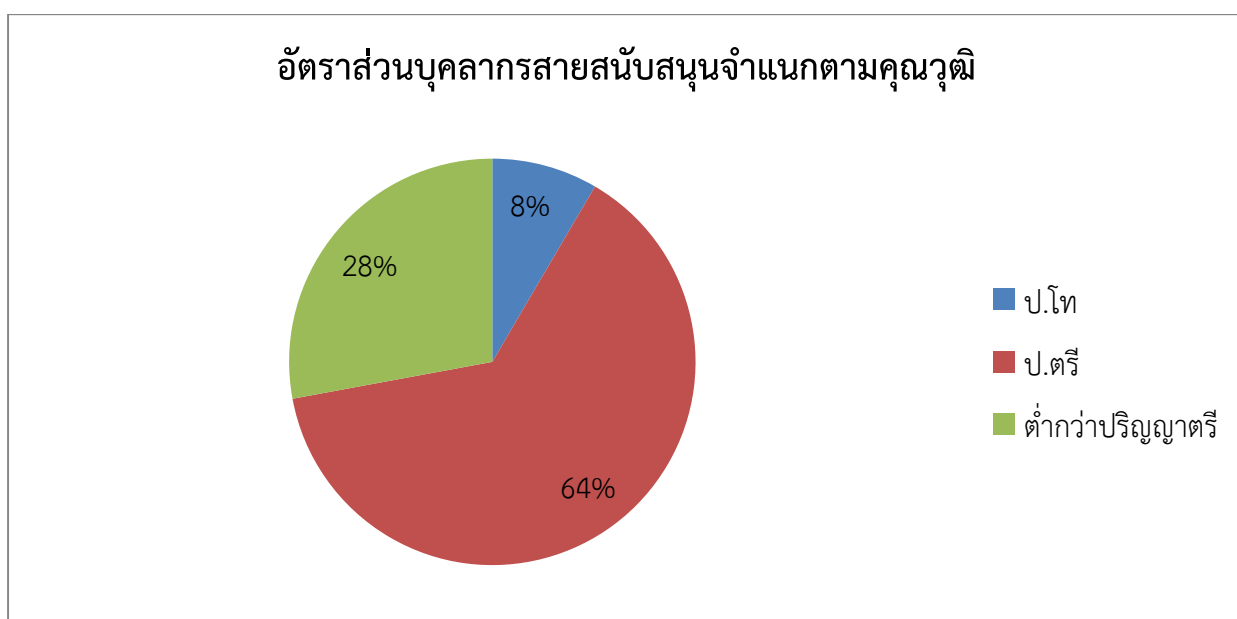
คุณวุฒิบุคลากรสายวิชาการ

บุคลากร สายวิชาการ	ป.เอก	ป.โท	ป.ตรี
	210	282	10



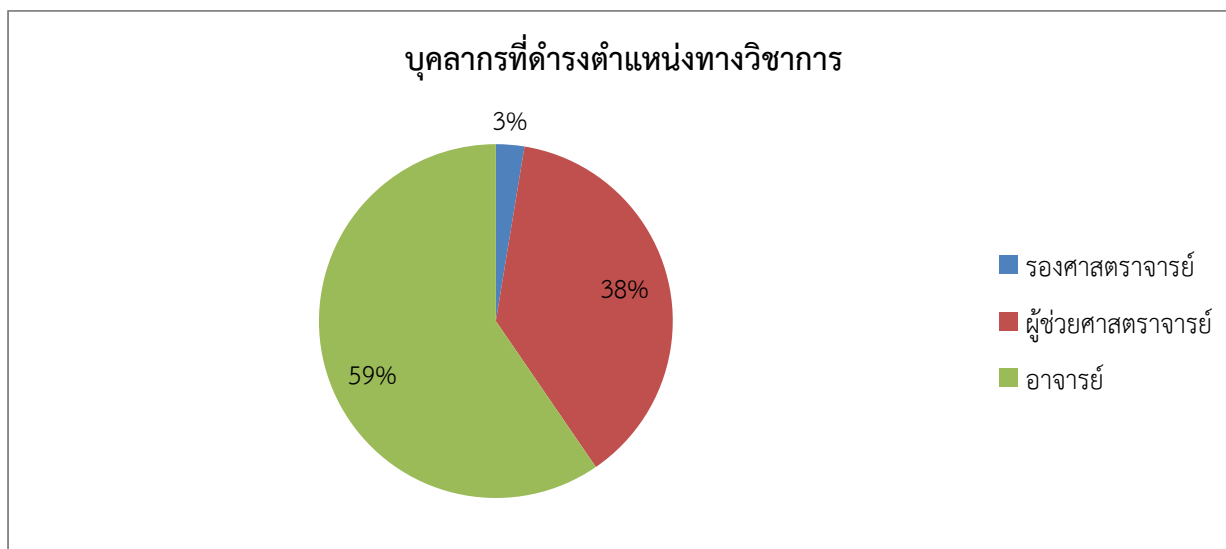
อัตราส่วนบุคลากรสายสนับสนุนจำแนกตามคุณวุฒิ

บุคลากร สายสนับสนุน	ป.โท	ป.ตรี	ต่ำกว่า ป.ตรี
	58	438	192



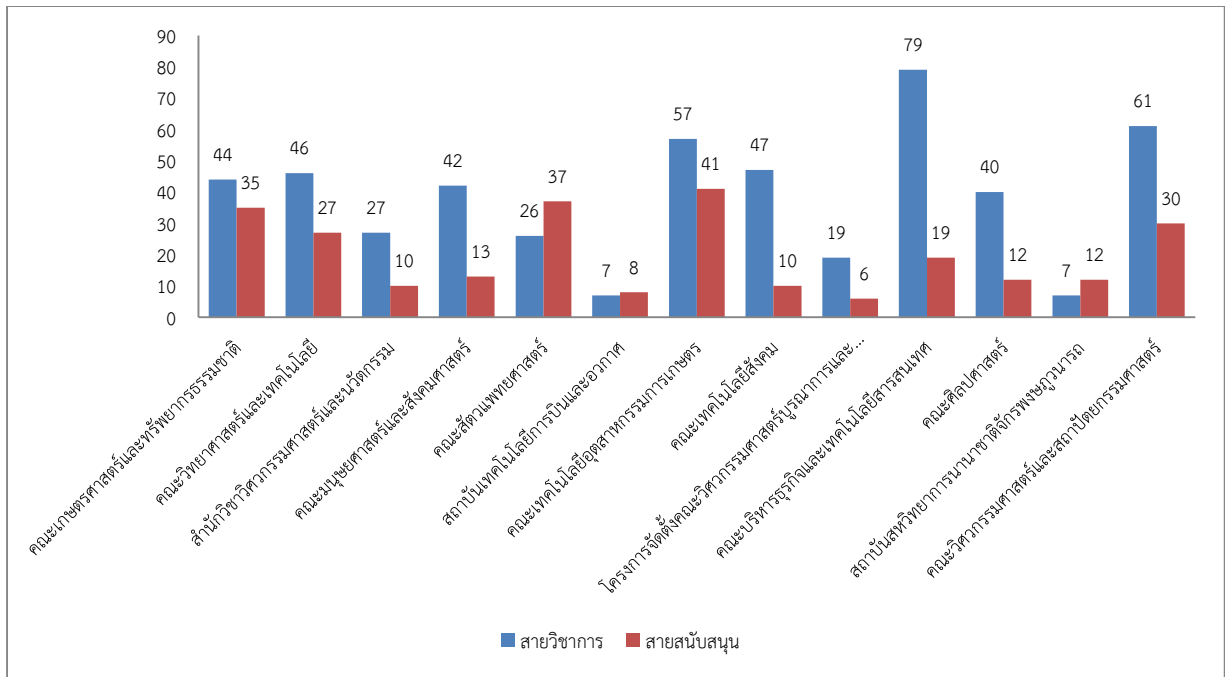
อัตราส่วนบุคลากรที่ดำรงตำแหน่งทางวิชาการ

ประเภท	จำนวน	ร้อยละ
รองศาสตราจารย์	13	2.59
ผู้ช่วยศาสตราจารย์	190	37.85
อาจารย์	299	59.56
รวม	502	100



จำนวนบุคลากรสายวิชาการและสายสนับสนุนเปรียบเทียบเป็นคณะ

คณะ	สายวิชาการ	สายสนับสนุน
คณะเกษตรศาสตร์และทรัพยากรธรรมชาติ	44	35
คณะวิทยาศาสตร์และเทคโนโลยี	46	27
สำนักวิชาวิศวกรรมศาสตร์และนวัตกรรม	27	10
คณะมนุษยศาสตร์และสังคมศาสตร์	42	13
คณะสัตวแพทยศาสตร์	26	37
สถาบันเทคโนโลยีการบินและอวกาศ	7	8
คณะเทคโนโลยีอุตสาหกรรมเกษตร	57	41
คณะเทคโนโลยีสังคม	47	10
โครงการจัดตั้งคณะวิศวกรรมศาสตร์บูรณาการและเทคโนโลยี	19	6
คณะบริหารธุรกิจและเทคโนโลยีสารสนเทศ	79	19
คณะศิลปศาสตร์	40	12
สถาบันสหวิทยาการนานาชาติจักรพงษ์ภูวนารถ	7	12
คณะวิศวกรรมศาสตร์และสถาปัตยกรรมศาสตร์	61	30



ข้อมูล ณ เดือน พฤศจิกายน พ.ศ. 2566