

จำนวนบุคลากรสายวิชาการ จำแนกตามประเภทบุคลากร คณะ และตำแหน่งทางวิชาการ ปี 2564 (ข้อมูล ณ เดือนกันยายน 2564)

คณะ	ข้าราชการพลเรือน					พนักงานในสถาบันฯ					พนักงานราชการ					ลูกจ้างชั่วคราว					ลูกจ้างชั่วคราวชาวต่างชาติ					พนักงานตามภารกิจ					รวมทั้งสิ้น				
	ศ.	รศ.	ผศ.	อ.	รวม	ศ.	รศ.	ผศ.	อ.	รวม	ศ.	รศ.	ผศ.	อ.	รวม	ศ.	รศ.	ผศ.	อ.	รวม	ศ.	รศ.	ผศ.	อ.	รวม	ศ.	รศ.	ผศ.	อ.	รวม					
วิทยาเขตบางพระ	-	4	26	24	54	-	-	19	115	134	-	-	-	-	-	-	-	-	0	0	-	-	-	2	2	-	-	-	1	1	-	4	45	142	191
คณะเกษตรศาสตร์และทรัพยากรธรรมชาติ	-	3	6	4	13	-	-	6	26	32	-	-	-	-	-	-	-	-	-	0	-	-	-	-	-	-	-	-	-	-	-	3	12	30	45
คณะวิทยาศาสตร์และเทคโนโลยี	-	1	8	12	21	-	-	3	24	27	-	-	-	-	-	-	-	-	-	0	-	-	-	-	-	-	-	-	1	1	-	1	11	37	49
สำนักวิชาวิศวกรรมศาสตร์และนวัตกรรม	-	-	2	5	7	-	-	4	11	15	-	-	-	-	-	-	-	-	-	-	-	-	-	-	-	-	-	-	-	-	0	6	16	22	
คณะมนุษยศาสตร์และสังคมศาสตร์	-	-	6	2	8	-	-	1	28	29	-	-	-	-	-	-	-	-	-	0	-	-	-	2	2	-	-	-	-	-	-	0	7	32	39
คณะสัตวแพทยศาสตร์	-	-	4	1	5	-	-	5	19	24	-	-	-	-	-	-	-	-	-	-	-	-	-	-	-	-	-	-	-	-	-	0	9	20	29
สถาบันเทคโนโลยีการบินและอวกาศ	-	-	-	-	-	-	-	-	7	7	-	-	-	-	-	-	-	-	-	0	-	-	-	-	-	-	-	-	-	-	-	-	0	7	7
วิทยาเขตจันทบุรี	-	2	13	9	24	-	-	23	78	101	-	-	-	2	2	-	-	-	0	0	-	-	-	2	2	-	-	-	-	-	-	2	36	91	129
คณะเทคโนโลยีอุตสาหกรรมและการเกษตร	-	2	10	6	18	-	-	19	42	61	-	-	-	1	1	-	-	-	-	0	-	-	-	-	0	-	-	-	-	-	-	2	29	49	80
คณะเทคโนโลยีสังคม	-	-	3	3	6	-	-	4	36	40	-	-	-	1	1	-	-	-	-	0	-	-	-	2	2	-	-	-	-	-	-	-	7	42	49
วิทยาเขตจักรพงษ์วนารมย์	-	2	7	16	25	-	1	11	96	108	-	-	-	-	-	-	-	-	0	0	-	-	-	2	2	-	-	-	0	0	-	3	18	114	135
คณะบริหารธุรกิจและเทคโนโลยีสารสนเทศ	-	2	5	10	17	-	1	8	61	70	-	-	-	-	-	-	-	-	-	0	-	-	-	-	0	-	-	-	-	0	-	3	13	71	87
คณะศิลปศาสตร์	-	-	2	5	7	-	-	1	32	33	-	-	-	-	-	-	-	-	-	0	-	-	-	2	2	-	-	-	-	0	-	-	3	39	42
สถาบันสหวิทยาการนานาชาติจักรพงษ์วนารมย์	-	-	-	1	1	-	-	2	3	5	-	-	-	-	-	-	-	-	-	0	-	-	-	-	0	-	-	-	-	0	-	-	2	4	6
วิทยาเขตอุเทนถวาย	-	1	15	18	34	-	1	4	30	35	-	-	-	-	-	-	-	-	-	-	-	-	-	-	-	-	-	-	1	1	-	2	19	49	70
คณะวิศวกรรมศาสตร์และสถาปัตยกรรมศาสตร์	-	1	15	18	34	-	1	4	30	35	-	-	-	-	-	-	-	-	-	-	-	-	-	-	-	-	-	-	1	1	-	2	19	49	70
รวมทั้งสิ้น	-	9	61	67	137	-	2	57	319	378	-	-	-	2	2	-	-	-	0	0	-	-	-	6	6	-	-	-	2	2	-	11	118	396	525

จำนวนบุคลากรสายวิชาการ จำแนกตามประเภทบุคลากร คณะ และวุฒิการศึกษา ปี 2564 (ข้อมูล ณ เดือนกันยายน 2564)

คณะ	ข้าราชการพลเรือน				พนักงานในสถาบันฯ				พนักงานราชการ				ลูกจ้างชั่วคราว				ลูกจ้างชั่วคราวชาวต่างชาติ				พนักงานตามภารกิจ				รวมทั้งสิ้น			
	ป.เอก	ป.โท	ป.ตรี	รวม	ป.เอก	ป.โท	ป.ตรี	รวม	ป.เอก	ป.โท	ป.ตรี	รวม	ป.เอก	ป.โท	ป.ตรี	รวม	ป.เอก	ป.โท	ป.ตรี	รวม	ป.เอก	ป.โท	ป.ตรี	รวม	ป.เอก	ป.โท	ป.ตรี	รวม
วิทยาเขตบางพระ	23	29	2	54	54	79	1	134	-	-	0	0	-	0	0	0	-	0	2	2	1	0	0	1	78	108	5	191
คณะเกษตรศาสตร์และทรัพยากรธรรมชาติ	6	5	2	13	17	15	-	32	-	-	-	0	-	-	-	0	-	-	-	0	-	-	-	0	23	20	2	45
คณะวิทยาศาสตร์และเทคโนโลยี	10	11	-	21	10	17	-	27	-	-	-	0	-	-	-	0	-	-	-	0	1	-	-	1	21	28	0	49
สำนักวิชาวิศวกรรมศาสตร์และนวัตกรรม	3	4	-	7	5	10	-	15	-	-	-	0	-	-	-	0	-	-	-	0	-	-	-	0	8	14	0	22
คณะมนุษยศาสตร์และสังคมศาสตร์	3	5	-	8	7	22	-	29	-	-	-	0	-	-	-	0	-	-	2	2	-	-	-	0	10	27	2	39
คณะสัตวแพทยศาสตร์	1	4	-	5	13	11	-	24	-	-	-	0	-	-	-	0	-	-	-	0	-	-	-	0	14	15	0	29
สถาบันเทคโนโลยีการบินและอวกาศ	-	-	-	-	2	4	1	7	-	-	-	0	-	-	-	0	-	-	-	0	-	-	-	0	2	4	1	7
วิทยาเขตจันทบุรี	7	14	3	24	25	76	0	101	-	-	2	2	-	0	0	0	-	0	2	2	-	0	0	0	32	90	7	129
คณะเทคโนโลยีอุตสาหกรรมและการเกษตร	5	11	2	18	16	45	-	61	-	-	1	1	-	-	-	0	-	-	-	0	-	-	-	0	21	56	3	80
คณะเทคโนโลยีสังคม	2	3	1	6	9	31	-	40	-	-	1	1	-	-	-	0	-	-	2	2	-	-	-	0	11	34	4	49
วิทยาเขตจักรพงษ์ภูวนารถ	6	19	0	25	40	67	-	108	-	-	-	0	-	0	0	0	-	0	2	2	-	0	0	0	46	86	3	135
คณะบริหารธุรกิจและเทคโนโลยีสารสนเทศ	3	14	-	17	25	45	-	70	-	-	-	0	-	-	-	0	-	-	-	0	-	-	-	0	28	59	0	87
คณะศิลปศาสตร์	2	5	-	7	11	22	-	33	-	-	-	0	-	-	-	0	-	-	2	2	-	-	-	0	13	27	2	42
สถาบันสหวิทยาการนานาชาติจักรพงษ์ภูวนารถ	1	-	-	1	4	-	1	5	-	-	-	0	-	-	-	0	-	-	-	0	-	-	-	0	5	0	1	6
วิทยาเขตอุเทนถวาย	5	25	4	34	12	23	-	35	-	-	-	0	-	-	-	-	-	-	-	-	1	-	-	1	18	48	4	70
คณะวิศวกรรมศาสตร์และสถาปัตยกรรมศาสตร์	5	25	4	34	12	23	-	35	-	-	-	0	-	-	-	0	-	-	-	0	1	-	-	1	18	48	4	70
รวมทั้งสิ้น	41	87	9	137	131	245	1	378	-	-	2	2	-	0	0	0	-	0	6	6	2	0	0	2	174	332	19	525

จำนวนบุคลากรสายสนับสนุน จำแนกตามประเภทบุคลากร หน่วยงาน และวุฒิการศึกษา ปี 2564 (ข้อมูล ณ เดือนกันยายน 2564)

คณะ/สำนัก/สถาบัน	ข้าราชการพลเรือน					พนักงานในสถาบันฯ				พนักงานราชการ				ลูกจ้างประจำ				ลูกจ้างชั่วคราว				พนักงานตามภารกิจ					รวมทั้งสิ้น									
	ป.เอก	ป.โท	ป.ตรี	ต่ำกว่าป.ตรี	รวม	ป.เอก	ป.โท	ป.ตรี	รวม	ป.เอก	ป.โท	ป.ตรี	ต่ำกว่าป.ตรี	รวม	ป.เอก	ป.โท	ป.ตรี	ต่ำกว่าป.ตรี	รวม	ป.เอก	ป.โท	ป.ตรี	ต่ำกว่าป.ตรี	ผู้ทรงคุณวุฒิ	รวม	ป.เอก	ป.โท	ป.ตรี	ต่ำกว่าป.ตรี	ผู้ทรงคุณวุฒิ	รวม					
วิทยาเขตบางพระ	0	3	4	0	7	0	35	166	201	0	0	7	4	11	0	0	5	1	6	0	2	81	116	199	0	0	4	0	3	7	0	40	267	121	3	431
คณะเกษตรศาสตร์และทรัพยากรธรรมชาติ	-	-	-	-	0	-	2	5	7	-	-	1	-	1	-	-	-	-	0	-	-	9	21	30	-	-	-	-	-	0	0	2	15	21	0	38
- งานฟาร์มมหาวิทยาลัย	-	-	-	-	0	-	-	-	0	-	-	-	-	0	-	-	-	-	0	-	-	1	2	3	-	-	-	-	-	0	0	0	1	2	0	3
สถาบันบัวราชมงคลตะวันออก	-	-	-	-	0	-	-	1	1	-	-	-	-	0	-	-	-	-	0	-	-	7	8	15	-	-	-	-	1	1	0	0	8	8	1	17
คณะวิทยาศาสตร์และเทคโนโลยี	-	-	1	-	1	-	1	5	6	-	-	-	2	2	-	-	-	-	0	-	-	5	10	15	-	-	-	-	-	0	0	1	11	12	0	24
สำนักวิชาวิศวกรรมศาสตร์และนวัตกรรม	-	-	-	-	0	-	-	1	1	-	-	1	-	1	-	-	-	-	0	-	-	-	3	3	-	-	-	-	-	0	0	0	2	3	0	5
คณะมนุษยศาสตร์และสังคมศาสตร์	-	1	-	-	1	-	1	4	5	-	-	1	-	1	-	-	-	-	0	-	-	-	5	5	-	-	-	-	-	0	0	2	5	5	0	12
คณะสัตวแพทยศาสตร์	-	-	-	-	0	-	5	3	8	-	-	-	-	0	-	-	-	-	0	-	2	15	10	27	-	-	-	-	-	0	0	7	18	10	0	35
สถาบันเทคโนโลยีการบินและอวกาศ	-	-	-	-	0	-	-	3	3	-	-	-	-	0	-	-	-	-	0	-	-	1	2	3	-	-	4	-	-	4	0	0	4	2	0	6
สำนักงานอธิการบดี	-	1	-	-	1	-	1	9	10	-	-	-	-	0	-	-	-	-	0	-	-	-	1	1	-	-	-	-	-	0	0	2	9	1	0	12
- สำนักงานโครงการอันเนื่องมาจากพระราชดำริ	-	-	-	-	0	-	1	2	3	-	-	-	-	0	-	-	-	-	0	-	-	-	-	0	-	-	-	-	-	0	0	1	2	0	0	3
- สำนักงานศูนย์บ่มเพาะวิสาหกิจ	-	-	-	-	0	-	1	-	1	-	-	-	-	0	-	-	-	-	0	-	-	1	-	1	-	-	-	-	-	0	0	1	1	0	0	2
- สำนักงานวัดกรรมเพื่อการศึกษาและการเรียนรู้	-	-	-	-	0	-	-	-	0	-	-	-	-	0	-	-	-	-	0	-	-	-	-	0	-	-	-	-	-	0	0	0	0	0	0	0
- สำนักงานสภามหาวิทยาลัย	-	-	-	-	0	-	-	3	3	-	-	-	-	0	-	-	-	-	0	-	-	-	-	0	-	-	-	-	-	0	0	0	3	0	0	3
- สำนักงานตรวจสอบภายใน	-	-	1	-	1	-	-	4	4	-	-	-	-	0	-	-	-	-	0	-	-	-	-	0	-	-	-	-	-	0	0	0	5	0	0	5
- สำนักงานประกันคุณภาพ	-	-	-	-	0	-	-	3	3	-	-	-	-	0	-	-	-	-	0	-	-	-	1	1	-	-	-	-	1	1	0	0	3	1	1	5
- สำนักงานยุทธศาสตร์	-	-	1	-	1	-	4	5	9	-	-	-	-	0	-	-	-	-	0	-	-	10	6	16	-	-	-	-	-	0	0	4	16	6	0	26
- สำนักงานกฎหมาย	-	-	-	-	0	-	-	5	5	-	-	-	-	0	-	-	-	-	0	-	-	-	-	0	-	-	-	-	-	0	0	0	5	0	0	5
- ศูนย์สนับสนุนการวิจัยและทดสอบวัสดุวิศวกรรม	-	-	-	-	0	-	-	1	1	-	-	-	-	0	-	-	-	-	0	-	-	-	-	0	-	-	-	-	-	0	0	0	1	0	0	1
- สำนักงานบัณฑิตศึกษา	-	-	-	-	0	-	-	-	0	-	-	-	-	0	-	-	-	-	0	-	-	-	-	0	-	-	-	-	-	0	0	0	0	0	0	0
- กองกลาง	-	-	-	-	0	-	-	4	4	-	-	-	1	1	-	-	1	-	1	-	-	5	38	43	-	-	-	-	-	0	0	0	10	39	0	49
- กองคลัง	-	-	1	-	1	-	3	46	49	-	-	2	1	3	-	-	1	-	1	-	-	11	1	12	-	-	-	-	-	0	0	3	61	2	0	66
- กองนโยบายและแผน	-	-	-	-	0	-	4	17	21	-	-	-	-	0	-	-	-	-	0	-	-	2	1	3	-	-	-	-	-	0	0	4	19	1	0	24
- กองบริหารงานบุคคล	-	-	-	-	0	-	4	20	24	-	-	1	-	1	-	-	-	-	0	-	-	1	1	2	-	-	-	-	-	0	0	4	22	1	0	27
- กองพัฒนานักศึกษา	-	1	-	-	1	-	1	6	7	-	-	-	-	0	-	-	2	1	3	-	-	2	2	4	-	-	-	-	-	0	0	2	10	3	0	15
สำนักส่งเสริมวิชาการและงานทะเบียน	-	-	-	-	0	-	3	5	8	-	-	1	-	1	-	-	-	-	0	-	-	5	1	6	-	-	-	-	-	0	0	3	11	1	0	15
สำนักวิทยบริการและเทคโนโลยีสารสนเทศ	-	-	-	-	0	-	1	9	10	-	-	-	-	0	-	-	1	-	1	-	-	4	3	7	-	-	-	-	-	0	0	1	14	3	0	18
สถาบันวิจัยและพัฒนา	-	-	-	-	0	-	2	5	7	-	-	-	-	0	-	-	-	-	0	-	-	2	-	2	-	-	-	-	1	1	0	2	7	0	1	10
สภาวิชาการ	-	-	-	-	0	-	1	-	1	-	-	-	-	0	-	-	-	-	0	-	-	-	-	0	-	-	-	-	-	0	0	1	0	0	0	1

จำนวนบุคลากรสายสนับสนุน จำแนกตามประเภทบุคลากร หน่วยงาน และวุฒิการศึกษา ปี 2564 (ข้อมูล ณ เดือนกันยายน 2564)

คณะ/สำนัก/สถาบัน	ข้าราชการพลเรือน					พนักงานในสถาบันฯ				พนักงานราชการ				ลูกจ้างประจำ				ลูกจ้างชั่วคราว				พนักงานตามภารกิจ					รวมทั้งสิ้น									
	ป.เอก	ป.โท	ป.ตรี	ต่ำกว่าป.ตรี	รวม	ป.เอก	ป.โท	ป.ตรี	รวม	ป.เอก	ป.โท	ป.ตรี	ต่ำกว่าป.ตรี	รวม	ป.เอก	ป.โท	ป.ตรี	ต่ำกว่าป.ตรี	รวม	ป.เอก	ป.โท	ป.ตรี	ต่ำกว่าป.ตรี	ผู้ทรงคุณวุฒิ	รวม	ป.เอก	ป.โท	ป.ตรี	ต่ำกว่าป.ตรี	ผู้ทรงคุณวุฒิ	รวม					
วิทยาเขตจันทบุรี	0	1	1	0	2	0	3	18	21	0	0	8	3	11	0	0	0	8	8	0	0	33	35	68	0	0	0	0	0	0	0	4	60	46	0	110
สำนักงานวิทยาเขตจันทบุรี	-	-	-	-	0	-	2	11	13	-	-	-	-	0	-	-	-	6	6	-	-	13	10	23	-	-	-	-	-	0	0	2	24	16	0	42
- กิจกรรมหอพักนักศึกษา	-	-	-	-	0	-	-	-	0	-	-	-	-	0	-	-	-	-	0	-	-	1	7	8	-	-	-	-	-	0	0	0	1	7	0	8
คณะเทคโนโลยีอุตสาหกรรมและการเกษตร	-	1	-	-	1	-	-	4	4	-	-	6	3	9	-	-	-	2	2	-	-	13	3	16	-	-	-	-	-	0	0	1	23	8	0	32
- งานฟาร์มมหาวิทยาลัย	-	-	-	-	0	-	-	-	0	-	-	-	-	0	-	-	-	-	0	-	-	3	14	17	-	-	-	-	-	0	0	0	3	14	0	17
คณะเทคโนโลยีสังคม	-	-	1	-	1	-	1	3	4	-	-	2	-	2	-	-	-	-	0	-	-	3	1	4	-	-	-	-	-	0	0	1	9	1	0	11
วิทยาเขตจรัลพงษภูวนารถ	0	1	3	0	4	0	1	16	17	0	0	3	1	4	0	0	0	6	6	0	0	31	8	39	0	0	0	1	0	1	0	2	53	16	0	71
สำนักงานเขตพื้นที่จรัลพงษภูวนารถ	-	1	2	-	3	-	-	7	7	-	-	3	1	4	-	-	-	-	0	-	-	17	5	22	-	-	-	1	-	1	0	1	29	7	0	37
คณะบริหารธุรกิจและเทคโนโลยีสารสนเทศ	-	-	1	-	1	-	-	7	7	-	-	-	-	0	-	-	-	6	6	-	-	8	2	10	-	-	-	-	-	0	0	0	16	8	0	24
คณะศิลปศาสตร์	-	-	-	-	0	-	1	2	3	-	-	-	-	0	-	-	-	-	0	-	-	6	1	7	-	-	-	-	-	0	0	1	8	1	0	10
วิทยาเขตอุเทนถวาย	0	0	2	0	2	0	2	13	15	0	0	0	0	0	0	0	0	10	10	0	0	10	14	24	0	0	0	0	1	1	0	2	25	24	1	52
สำนักงานเขตพื้นที่อุเทนถวาย	-	-	1	-	1	-	2	8	10	-	-	-	-	0	-	-	-	-	0	-	-	6	9	15	-	-	-	-	-	0	0	2	15	9	0	26
คณะวิศวกรรมศาสตร์และสถาปัตยกรรมศาสตร์	-	-	1	-	1	-	-	5	5	-	-	-	-	0	-	-	-	10	10	-	-	4	5	9	-	-	-	-	1	1	0	0	10	15	1	26
สถาบันนวัตกรรมการก่อสร้างฯ	-	-	-	-	0	-	-	-	0	-	-	-	-	0	-	-	-	-	0	-	-	-	-	0	-	-	-	-	-	0	0	0	0	0	0	0
รวมทั้งสิ้น	0	5	10	0	15	0	41	213	254	0	0	18	8	26	0	0	5	25	30	0	2	155	173	330	0	0	4	1	4	9	0	48	405	207	4	664

หมายเหตุ : นับรวม คนงาน, แม่บ้าน, นักการภารโรง, เจ้าหน้าที่ซ่อมบำรุง, พนักงานขับรถยนต์, พนักงานขับเครื่องจักรกลขนาดเบา ๆ, พนักงานขับเครื่องจักรกลขนาดหนัก ๆ

อัตราส่วนของบุคลากรในมหาวิทยาลัยเทคโนโลยีราชมงคลตะวันออก

อัตราส่วนสายวิชาการและสายสนับสนุน

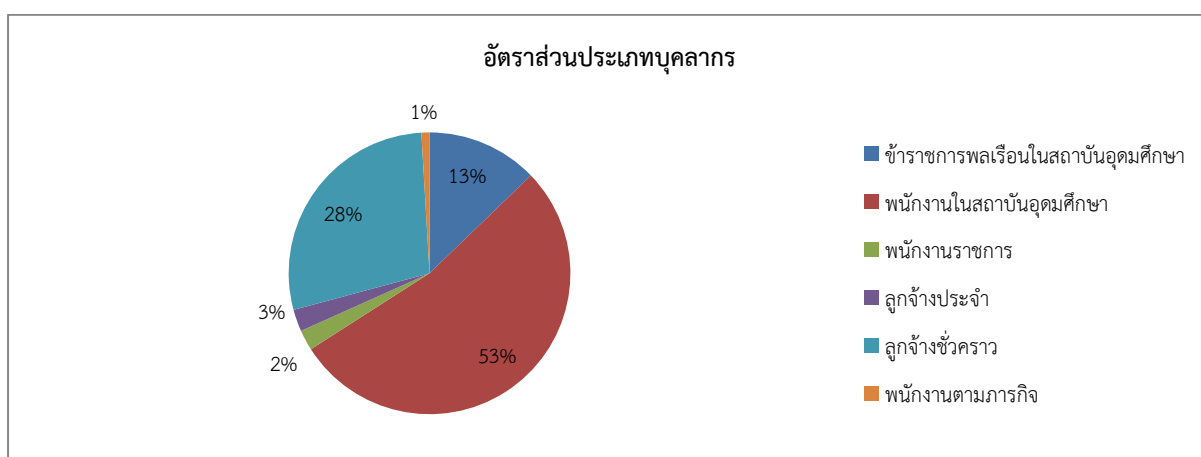
ประเภท	จำนวน	ร้อยละ
สายวิชาการ	525	44.15
สายสนับสนุน	664	55.85
รวม	1,189	100

หมายเหตุ : นับรวม คนงาน, แม่บ้าน, นักการภารโรง, เจ้าหน้าที่ซ่อมบำรุง, พนักงานขับรถยนต์, พนักงานขับเครื่องจักรกลขนาดเบา ๆ, พนักงานขับเครื่องจักรกลขนาดหนัก ๆ



อัตราส่วนประเภทของบุคลากร

ประเภท	จำนวน	ร้อยละ
ข้าราชการ	152	12.78
พนักงานในสถาบันอุดมศึกษา	632	53.15
พนักงานราชการ	28	2.36
ลูกจ้างประจำ	30	2.52
ลูกจ้างชั่วคราว	336	28.26
พนักงานตามภารกิจ	11	0.93
รวม	1,189	100



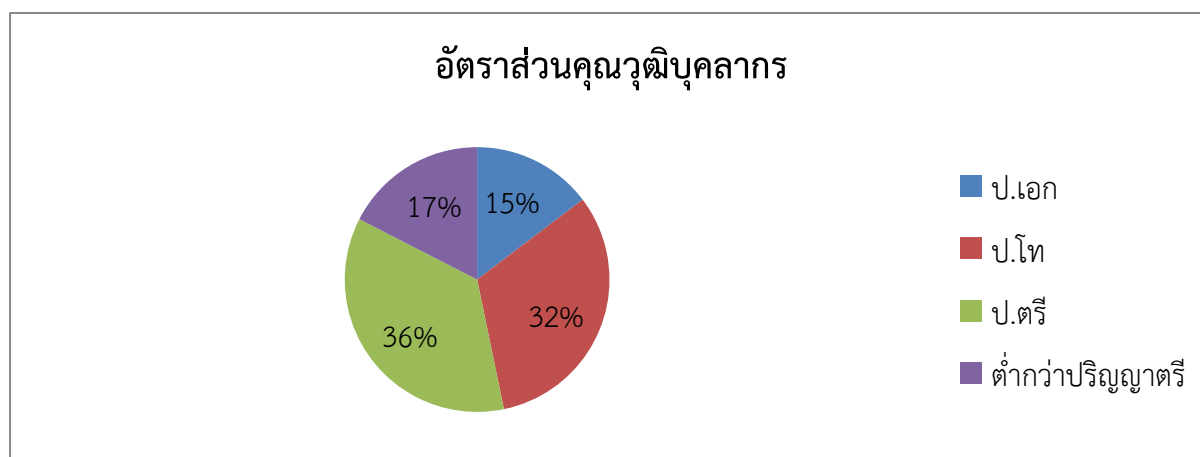
อัตราส่วนประเภทของบุคลากรแยกสายวิชาการและสายสนับสนุน

ประเภท	สายวิชาการ	ร้อยละ	สายสนับสนุน	ร้อยละ
ข้าราชการ	137	11.52	15	1.26
พนักงานใน สถาบันอุดมศึกษา	378	31.79	254	21.36
พนักงานราชการ	2	0.17	26	2.19
ลูกจ้างประจำ	0	0	30	2.52
ลูกจ้างชั่วคราว	6	0.50	330	27.76
พนักงานตามภารกิจ	2	0.17	9	0.76
รวม	525	44.15	664	55.85

อัตราส่วนคุณวุฒิบุคลากรในมหาวิทยาลัยเทคโนโลยีราชมงคลตะวันออก

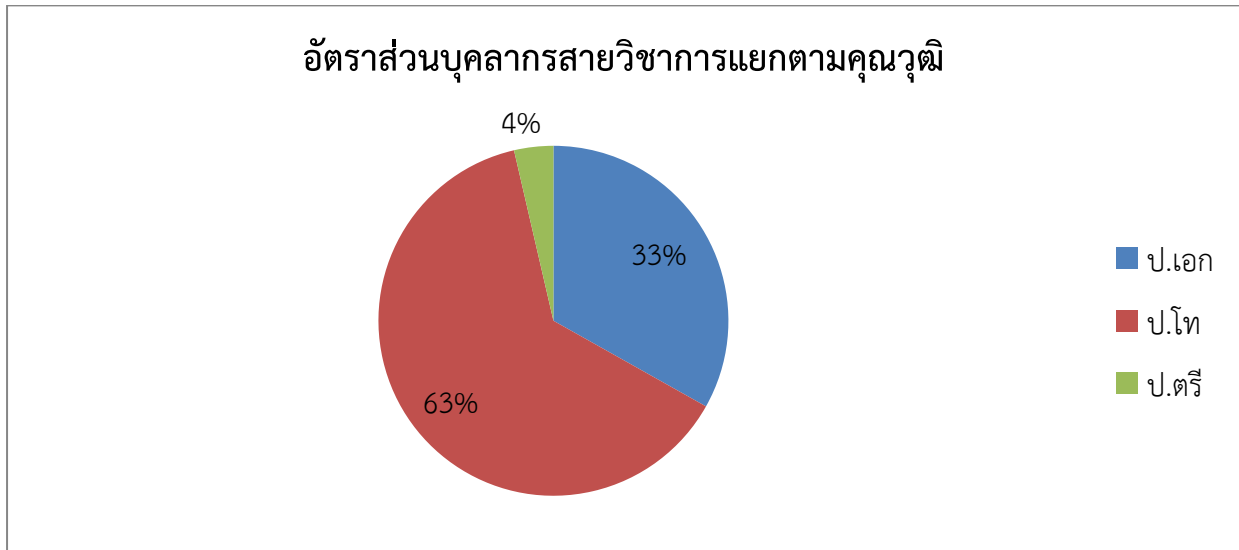
ประเภท	จำนวน	ร้อยละ
ป.เอก	174	14.68
ป.โท	380	32.07
ป.ตรี	424	35.78
ต่ำกว่าปริญญาตรี	207	17.47
รวม	1,185	100

*หมายเหตุ ผู้ทรงคุณวุฒิ ไม่ได้นำมาคำนวณ 4 คน



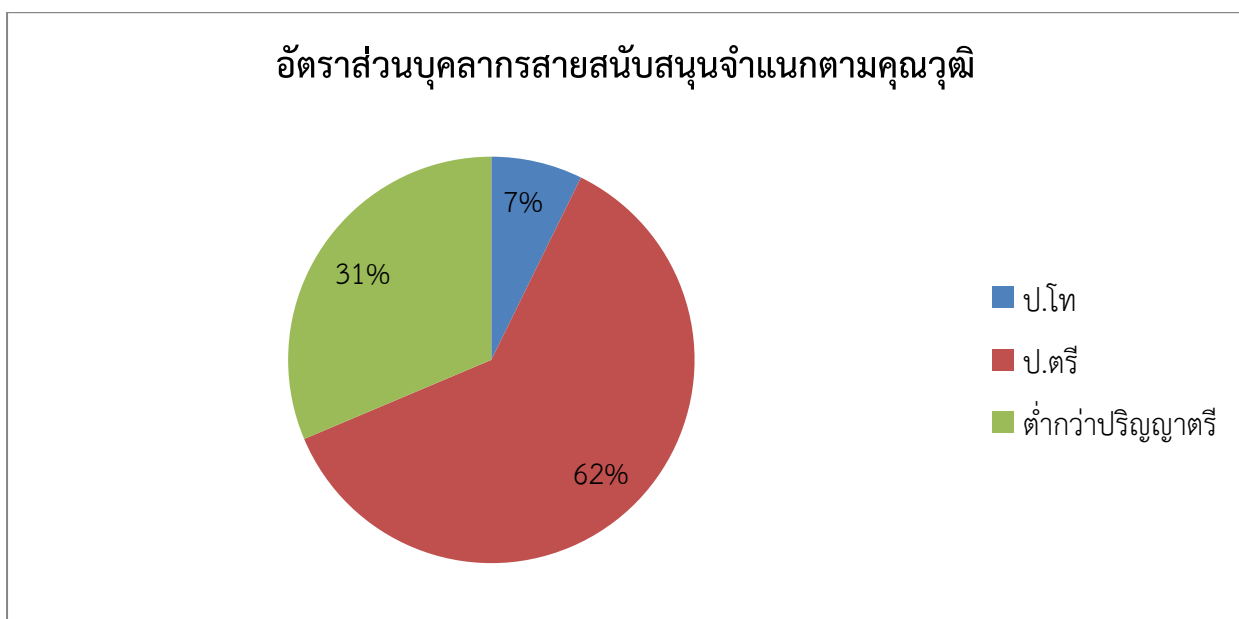
คุณวุฒิบุคลากรสายวิชาการ

บุคลากร สายวิชาการ	ป.เอก	ป.โท	ป.ตรี
	174	332	19



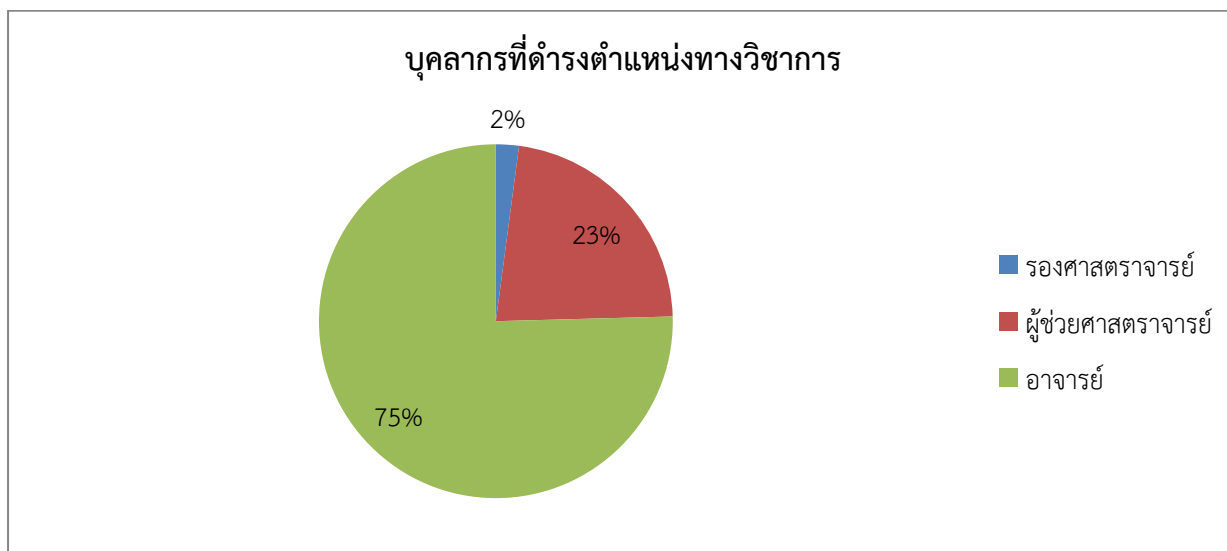
อัตราส่วนบุคลากรสายสนับสนุนจำแนกตามคุณวุฒิ

บุคลากร สายสนับสนุน	ป.โท	ป.ตรี	ต่ำกว่า ป.ตรี
	48	405	207



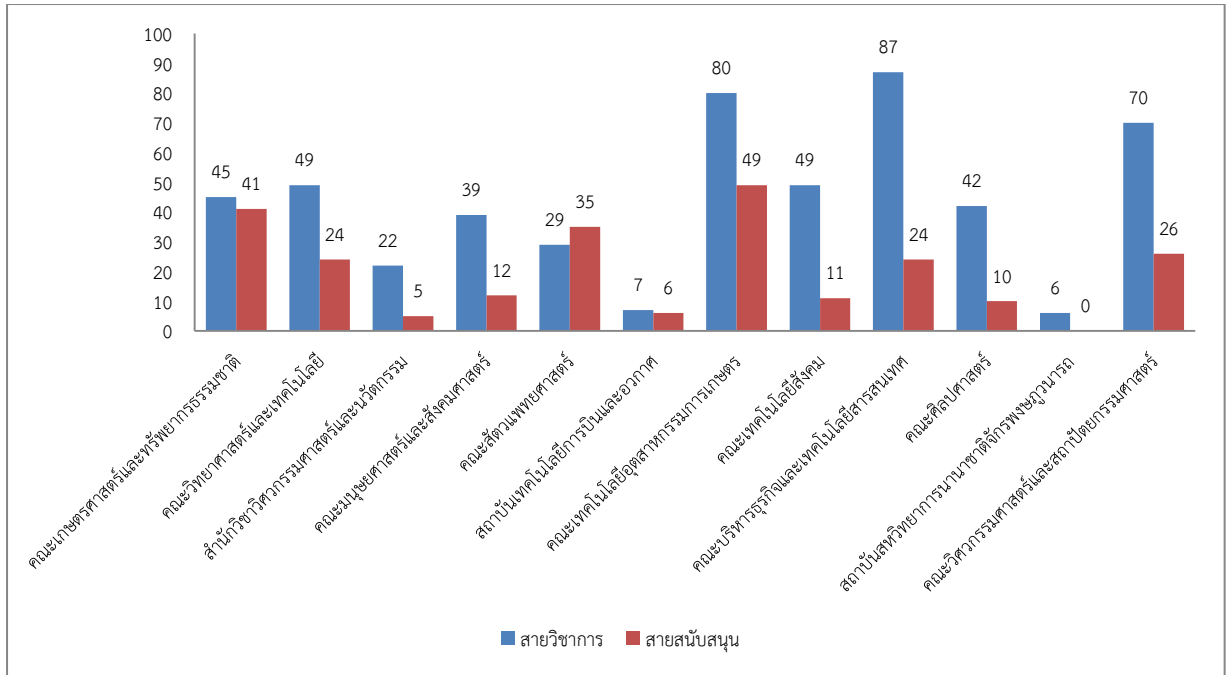
อัตราส่วนบุคลากรที่ดำรงตำแหน่งทางวิชาการ

ประเภท	จำนวน	ร้อยละ
รองศาสตราจารย์	11	2.09
ผู้ช่วยศาสตราจารย์	118	22.48
อาจารย์	396	75.43
รวม	525	100



จำนวนบุคลากรสายวิชาการและสายสนับสนุนเปรียบเทียบเป็นคณะ

คณะ	สายวิชาการ	สายสนับสนุน
คณะเกษตรศาสตร์และทรัพยากรธรรมชาติ	45	41
คณะวิทยาศาสตร์และเทคโนโลยี	49	24
สำนักวิชาวิศวกรรมศาสตร์และนวัตกรรม	22	5
คณะมนุษยศาสตร์และสังคมศาสตร์	39	12
คณะสัตวแพทยศาสตร์	29	35
สถาบันเทคโนโลยีการบินและอวกาศ	7	6
คณะเทคโนโลยีอุตสาหกรรมและการเกษตร	80	49
คณะเทคโนโลยีสังคม	49	11
คณะบริหารธุรกิจและเทคโนโลยีสารสนเทศ	87	24
คณะศิลปศาสตร์	42	10
สถาบันสหวิทยาการนานาชาติจักรพงษ์ภูวนารถ	6	0
คณะวิศวกรรมศาสตร์และสถาปัตยกรรมศาสตร์	70	26



ข้อมูล ณ เดือน กันยายน 2564