

จำนวนบุคลากรสายวิชาการ จำแนกตามประเภทบุคลากร คณะ และตำแหน่งทางวิชาการ ปี 2567 (ข้อมูล ณ เดือนกรกฎาคม พ.ศ. 2567)

คณะ	ข้าราชการพลเรือน						พนักงานในสถาบันฯ						พนักงานราชการ						ลูกจ้างชั่วคราว						ลูกจ้างชั่วคราวชาวต่างชาติ						พนักงานตามภารกิจ						รวมทั้งสิ้น						
	ศ.	รศ.	ผศ.	อ.	ผู้ปร มว.5	รวม	ศ.	รศ.	ผศ.	อ.	ผู้ปร มว.5	รวม	ศ.	รศ.	ผศ.	อ.	ผู้ปร มว.5	รวม	ศ.	รศ.	ผศ.	อ.	ผู้ปร มว.5	รวม	ศ.	รศ.	ผศ.	อ.	ผู้ปร มว.5	รวม	ศ.	รศ.	ผศ.	อ.	ผู้บริหาร	รวม	ศ.	รศ.	ผศ.	อ.	ผู้ปร มว.5	รวม	
ส่วนกลาง	0	2	20	17	0	39	-	3	54	89	0	146	-	-	-	-	-	-	-	-	-	-	0	0	0	-	-	-	2	0	2	-	-	0	9	0	9	-	5	74	117	0	196
คณะเกษตรศาสตร์และทรัพยากรธรรมชาติ	-	1	5	2	-	8	-	-	13	21	-	34	-	-	-	-	-	-	-	-	-	-	-	0	-	-	-	-	-	-	-	-	-	-	-	0	-	1	18	23	0	42	
คณะวิทยาศาสตร์และเทคโนโลยี	-	1	6	8	-	15	-	-	14	18	-	32	-	-	-	-	-	-	-	-	-	-	-	0	-	-	-	-	-	-	-	-	-	-	-	0	-	1	20	26	0	47	
สำนักวิชาวิศวกรรมศาสตร์และนวัตกรรม	-	-	2	5	-	7	-	-	9	7	-	16	-	-	-	-	-	-	-	-	-	-	-	-	-	-	-	-	-	-	5	-	5	-	5	0	11	17	0	28			
คณะมนุษยศาสตร์และสังคมศาสตร์	-	-	5	1	-	6	-	-	7	24	-	31	-	-	-	-	-	-	-	-	-	-	-	0	-	-	-	2	-	2	-	-	-	3	-	3	-	0	12	30	0	42	
คณะสัตวแพทยศาสตร์	-	-	2	1	-	3	-	2	8	14	-	24	-	-	-	-	-	-	-	-	-	-	-	-	-	-	-	-	-	-	-	-	-	-	-	-	2	10	15	0	27		
สถาบันเทคโนโลยีการบินและอวกาศ	-	-	-	-	-	-	-	-	2	5	-	7	-	-	-	-	-	-	-	-	-	-	-	0	-	-	-	-	-	-	-	-	-	-	-	0	-	-	2	5	0	7	
สถาบันนวัตกรรมการศึกษาและการเรียนรู้ตลอดชีวิต	-	-	-	-	-	-	1	1	-	-	-	2	-	-	-	-	-	-	-	-	-	-	-	0	-	-	-	-	-	-	1	-	1	-	1	-	1	1	1	0	3		
วิทยาเขตจันทบุรี	-	2	14	6	0	22	-	2	44	52	0	98	-	-	-	1	0	1	-	-	-	0	-	0	-	-	-	1	0	1	-	-	-	0	-	0	-	4	58	60	0	122	
คณะเทคโนโลยีอุตสาหกรรมและการเกษตร	-	2	9	3	-	14	-	2	23	18	-	43	-	-	-	-	0	-	-	-	-	-	-	0	-	-	-	-	-	0	-	-	-	-	-	0	-	4	32	21	0	57	
คณะเทคโนโลยีสังคม	-	-	3	3	-	6	-	-	10	28	-	38	-	-	-	1	-	1	-	-	-	-	-	0	-	-	-	1	-	1	-	-	-	-	-	0	-	-	13	33	0	46	
โครงการจัดตั้งคณะวิศวกรรมศาสตร์บูรณาการและ	-	-	2	-	-	2	-	-	11	6	-	17	-	-	-	-	-	0	-	-	-	-	-	0	-	-	-	-	-	0	-	-	-	-	-	-	-	-	13	6	0	19	
เขตพื้นที่จักรพงษ์สุวรรณภูมิ	-	1	6	14	0	21	-	0	32	68	0	100	-	-	-	-	-	-	-	-	-	0	-	0	-	-	-	0	0	0	-	-	1	3	-	4	-	1	39	85	0	125	
คณะบริหารธุรกิจและเทคโนโลยีสารสนเทศ	-	1	4	8	-	13	-	-	28	36	-	64	-	-	-	-	-	-	-	-	-	-	-	0	-	-	-	-	-	0	-	-	-	1	-	1	-	1	32	45	0	78	
คณะศิลปศาสตร์	-	-	2	5	-	7	-	-	4	30	-	34	-	-	-	-	-	-	-	-	-	-	-	0	-	-	-	-	-	0	-	-	-	-	-	0	-	-	6	35	0	41	
สถาบันสหวิทยาการนานาชาติจักรพงษ์สุวรรณภูมิ	-	-	-	1	-	1	-	-	-	2	-	2	-	-	-	-	-	-	-	-	-	-	-	0	-	-	-	-	-	0	-	-	1	2	-	3	-	0	1	5	0	6	
เขตพื้นที่อุเทนถวาย	-	2	8	14	0	24	-	1	11	26	0	38	-	-	-	-	-	-	-	-	-	-	-	-	-	-	-	-	-	-	-	-	0	-	0	-	3	19	40	0	62		
คณะวิศวกรรมศาสตร์และสถาปัตยกรรมศาสตร์	-	2	8	14	-	24	-	1	11	26	-	38	-	-	-	-	-	-	-	-	-	-	-	-	-	-	-	-	-	-	-	-	-	-	-	0	-	3	19	40	0	62	
รวมทั้งสิ้น	-	7	48	51	0	106	-	6	141	235	0	382	-	-	-	1	0	1	-	-	-	0	0	0	-	-	-	3	0	3	-	-	1	12	0	13	-	13	190	302	0	505	

จำนวนบุคลากรสายวิชาการ จำแนกตามประเภทบุคลากร คณะ และวุฒิการศึกษา ปี 2567 (ข้อมูล ณ เดือนมกราคม พ.ศ. 2567)

คณะ	ข้าราชการพลเรือน					พนักงานในสถาบันฯ					พนักงานราชการ					ลูกจ้างชั่วคราว					ลูกจ้างชั่วคราวชาวต่างชาติ					พนักงานตามภารกิจ					รวมทั้งสิ้น				
	ป.เอก	ป.โท	ป.ตรี	ผู้บริหาร	รวม	ป.เอก	ป.โท	ป.ตรี	ผู้บริหาร	รวม	ป.เอก	ป.โท	ป.ตรี	ผู้บริหาร	รวม	ป.เอก	ป.โท	ป.ตรี	ผู้บริหาร	รวม	ป.เอก	ป.โท	ป.ตรี	ผู้บริหาร	รวม	ป.เอก	ป.โท	ป.ตรี	ผู้บริหาร	รวม	ป.เอก	ป.โท	ป.ตรี	ผู้บริหาร	รวม
ส่วนกลาง	19	19	1	0	39	77	69	0	0	146	0	0	0	0	0	0	0	0	0	0	0	0	2	0	2	3	6	0	0	9	99	94	3	0	196
คณะเกษตรศาสตร์และทรัพยากรธรรมชาติ	5	2	1	-	8	22	12	-	-	34	-	-	-	-	0	-	-	-	-	0	-	-	-	-	0	-	-	-	-	0	27	14	1	0	42
คณะวิทยาศาสตร์และเทคโนโลยี	8	7	-	-	15	17	15	-	-	32	-	-	-	-	0	-	-	-	-	0	-	-	-	-	0	-	-	-	-	0	25	22	0	0	47
สำนักวิชาวิศวกรรมศาสตร์และนวัตกรรม	3	4	-	-	7	5	11	-	-	16	-	-	-	-	0	-	-	-	-	0	-	-	-	-	0	2	3	-	-	5	10	18	0	0	28
คณะมนุษยศาสตร์และสังคมศาสตร์	2	4	-	-	6	10	21	-	-	31	-	-	-	-	0	-	-	-	-	0	-	-	2	-	2	1	2	-	-	3	13	27	2	0	42
คณะสัตวแพทยศาสตร์	1	2	-	-	3	15	9	-	-	24	-	-	-	-	0	-	-	-	-	0	-	-	-	-	0	-	-	-	-	0	16	11	0	0	27
สถาบันเทคโนโลยีการบินและอวกาศ	-	-	-	-	-	6	1	-	-	7	-	-	-	-	0	-	-	-	-	0	-	-	-	-	0	-	-	-	-	0	6	1	0	0	7
สถาบันนวัตกรรมการศึกษาและการเรียนรู้ตลอดชีวิต	-	-	-	-	-	2	-	-	-	2	-	-	-	-	0	-	-	-	-	0	-	-	-	-	0	-	1	-	-	1	2	1	0	0	3
วิทยาเขตจันทบุรี	7	12	3	0	22	31	67	0	0	98	-	-	1	0	1	-	0	0	0	0	-	0	1	0	1	-	0	0	0	0	38	79	5	0	122
คณะเทคโนโลยีอุตสาหกรรมและการเกษตร	4	8	2	-	14	13	30	-	-	43	-	-	-	-	0	-	-	-	-	0	-	-	-	-	0	-	-	-	-	0	17	38	2	-	57
คณะเทคโนโลยีสังคม	2	3	1	-	6	10	28	-	-	38	-	-	1	-	1	-	-	-	-	0	-	-	1	-	1	-	-	-	-	0	12	31	3	-	46
โครงการจัดตั้งคณะวิศวกรรมศาสตร์บูรณาการและ	1	1	-	-	2	8	9	-	-	17	-	-	-	-	0	-	-	-	-	0	-	-	-	-	0	-	-	-	-	0	9	10	0	-	19
เขตพื้นที่จักรพงษ์วานร	7	14	0	0	21	43	57	0	0	100	-	-	-	-	0	-	0	0	-	0	-	0	0	0	0	2	2	0	0	4	52	73	0	0	125
คณะบริหารธุรกิจและเทคโนโลยีสารสนเทศ	4	9	-	-	13	27	37	-	-	64	-	-	-	-	0	-	-	-	-	0	-	-	-	-	0	-	1	-	-	1	31	47	0	0	78
คณะศิลปศาสตร์	2	5	-	-	7	14	20	-	-	34	-	-	-	-	0	-	-	-	-	0	-	-	-	-	0	-	-	-	-	0	16	25	0	-	41
สถาบันสหวิทยาการนานาชาติจักรพงษ์วานร	1	-	-	-	1	2	-	-	-	2	-	-	-	-	0	-	-	-	-	0	-	-	-	-	0	2	1	-	-	3	5	1	0	-	6
เขตพื้นที่อุเทนถวาย	6	16	2	0	24	19	19	-	-	38	-	-	-	-	0	-	-	-	-	0	-	-	-	-	0	-	-	-	-	0	25	35	2	0	62
คณะวิศวกรรมศาสตร์และสถาปัตยกรรมศาสตร์	6	16	2	-	24	19	19	-	-	38	-	-	-	-	0	-	-	-	-	0	-	-	-	-	0	-	-	-	-	0	25	35	2	-	62
รวมทั้งสิ้น	39	61	6	0	106	170	212	0	0	382	-	-	1	0	1	-	0	0	0	0	-	0	3	0	3	5	8	0	0	13	214	281	10	0	505

จำนวนบุคลากรสายสนับสนุน จำแนกตามประเภทบุคลากร หน่วยงาน และวุฒิการศึกษา ปี 2567 (ข้อมูล ณ เดือนมกราคม พ.ศ. 2567)

คณะ/สำนัก/สถาบัน	ข้าราชการพลเรือน				พนักงานในสถาบันฯ				พนักงานราชการ				ลูกจ้างประจำ				ลูกจ้างชั่วคราว				พนักงานตามภารกิจ					รวมทั้งสิ้น										
	ป.เอก	ป.โท	ป.ตรี	ต่ำกว่าป.ตรี	รวม	ป.เอก	ป.โท	ป.ตรี	รวม	ป.เอก	ป.โท	ป.ตรี	ต่ำกว่าป.ตรี	รวม	ป.เอก	ป.โท	ป.ตรี	ต่ำกว่าป.ตรี	รวม	ป.เอก	ป.โท	ป.ตรี	ต่ำกว่าป.ตรี	ผู้ทรงคุณวุฒิ	รวม	ป.เอก	ป.โท	ป.ตรี	ต่ำกว่าป.ตรี	ผู้ทรงคุณวุฒิ	รวม					
ส่วนกลาง	0	2	2	0	4	0	33	129	162	0	0	5	3	8	0	0	4	1	5	0	0	0	0	0	0	4	104	110	3	221	0	39	244	114	3	400
คณะเกษตรศาสตร์และทรัพยากรธรรมชาติ	-	-	-	-	0	-	2	5	7	-	-	1	-	1	-	-	-	-	0	-	-	-	-	0	-	-	9	19	-	28	0	2	15	19	0	36
- งานฟาร์มมหาวิทยาลัย	-	-	-	-	0	-	-	-	0	-	-	-	-	0	-	-	-	-	0	-	-	-	-	0	-	-	-	-	-	0	0	0	0	0	0	0
สถาบันบัวราชมงคลตะวันออก	-	-	-	-	0	-	1	1	2	-	-	-	-	0	-	-	-	-	0	-	-	-	-	0	-	-	6	5	-	11	0	1	7	5	0	13
คณะวิทยาศาสตร์และเทคโนโลยี	-	-	1	-	1	-	1	5	6	-	-	-	1	1	-	-	-	-	0	-	-	-	-	0	-	1	10	10	-	21	0	2	16	11	0	29
สำนักวิชาวิศวกรรมศาสตร์และนวัตกรรม	-	-	-	-	0	-	-	1	1	-	-	1	-	1	-	-	-	-	0	-	-	-	-	0	-	-	5	4	-	9	0	0	7	4	0	11
คณะมนุษยศาสตร์และสังคมศาสตร์	-	1	-	-	1	-	1	4	5	-	-	1	-	1	-	-	-	-	0	-	-	-	-	0	-	-	1	5	-	6	0	2	6	5	0	13
คณะสัตวแพทยศาสตร์	-	-	-	-	0	-	4	3	7	-	-	-	-	0	-	-	-	-	0	-	-	-	-	0	-	-	16	5	-	21	0	4	19	5	0	28
- โรงพยาบาลสัตว์	-	-	-	-	0	-	-	-	0	-	-	-	-	0	-	-	-	-	0	-	-	-	-	0	-	2	-	5	-	7	0	2	0	5	0	7
สถาบันเทคโนโลยีการบินและอวกาศ	-	-	-	-	0	-	-	3	3	-	-	-	-	0	-	-	-	-	0	-	-	-	-	0	-	-	3	2	-	5	0	0	6	2	0	8
สำนักงานอธิการบดี	-	-	-	-	0	-	1	6	7	-	-	-	-	0	-	-	-	-	0	-	-	-	-	0	-	-	3	-	-	3	0	1	9	0	0	10
- สำนักงานโครงการอันเนื่องมาจากพระราชดำริ	-	-	-	-	0	-	2	1	3	-	-	-	-	0	-	-	-	-	0	-	-	-	-	0	-	-	1	-	-	1	0	2	2	0	0	4
- ศูนย์บ่มเพาะวิสาหกิจ	-	-	-	-	0	-	-	-	0	-	-	-	-	0	-	-	-	-	0	-	-	-	-	0	-	-	2	-	-	2	0	0	2	0	0	2
- สถาบันนวัตกรรมการศึกษาและการเรียนรู้ตลอดชีวิต	-	-	-	-	0	-	2	-	2	-	-	1	-	1	-	-	-	-	0	-	-	-	-	0	-	1	3	1	1	6	0	3	4	1	1	9
- สำนักงานสภามหาวิทยาลัย	-	-	-	-	0	-	-	3	3	-	-	-	-	0	-	-	-	-	0	-	-	-	-	0	-	-	-	-	-	0	0	0	3	0	0	3
- สำนักงานตรวจสอบภายใน	-	-	-	-	0	-	-	4	4	-	-	-	-	0	-	-	-	-	0	-	-	-	-	0	-	-	-	-	-	0	0	0	4	0	0	4
- สำนักงานประกันคุณภาพ	-	-	-	-	0	-	-	3	3	-	-	-	-	0	-	-	-	-	0	-	-	-	-	0	-	-	-	1	1	2	0	0	3	1	1	5
- สำนักงานยุทธศาสตร์	-	-	-	-	0	-	1	7	8	-	-	-	-	0	-	-	-	-	0	-	-	-	-	0	-	-	11	6	-	17	0	1	18	6	0	25
- สำนักงานกฎหมาย	-	-	-	-	0	-	-	6	6	-	-	-	-	0	-	-	-	-	0	-	-	-	-	0	-	-	1	-	-	1	0	0	7	0	0	7
- ศูนย์สนับสนุนการวิจัยและทดสอบวัสดุวิศวกรรม	-	-	-	-	0	-	-	2	2	-	-	-	-	0	-	-	-	-	0	-	-	-	-	0	-	-	2	2	-	4	0	0	4	2	0	6
- สำนักงานบัณฑิตศึกษา	-	-	-	-	0	-	-	-	0	-	-	-	-	0	-	-	-	-	0	-	-	-	-	0	-	-	2	-	-	2	0	0	2	0	0	2
- กองกลาง	-	-	-	-	0	-	3	5	8	-	-	-	1	1	-	-	1	-	1	-	-	-	-	0	-	-	4	36	-	40	0	3	10	37	0	50
- กองคลัง	-	-	-	-	0	-	1	25	26	-	-	1	1	2	-	-	1	-	1	-	-	-	-	0	-	-	5	-	-	5	0	1	32	1	0	34
- กองนโยบายและแผน	-	-	-	-	0	-	4	6	10	-	-	-	-	0	-	-	-	-	0	-	-	-	-	0	-	-	3	1	-	4	0	4	9	1	0	14
- กองบริหารงานบุคคล	-	-	-	-	0	-	3	13	16	-	-	-	-	0	-	-	-	-	0	-	-	-	-	0	-	-	1	1	-	2	0	3	14	1	0	18
- กองพัฒนานักศึกษา	-	1	-	-	1	-	-	6	6	-	-	-	-	0	-	-	1	1	2	-	-	-	-	0	-	-	2	2	-	4	0	1	9	3	0	13
- ศูนย์นวัตกรรมสมุนไพรทางเลือก	-	-	1	-	1	-	-	-	0	-	-	-	-	0	-	-	-	-	0	-	-	-	-	0	-	-	-	-	1	1	0	0	1	0	1	2
ศูนย์วิจัยและพัฒนานวัตกรรมเพื่อการเป็นผู้ประกอบการอย่างยั่งยืน	-	-	-	-	0	-	-	-	0	-	-	-	-	0	-	-	-	-	0	-	-	-	-	0	-	-	-	-	-	0	0	0	0	0	0	0
สำนักส่งเสริมวิชาการและงานทะเบียน	-	-	-	-	0	-	3	6	9	-	-	-	-	0	-	-	-	-	0	-	-	-	-	0	-	-	7	1	-	8	0	3	13	1	0	17
- สภาวิชาการ	-	-	-	-	0	-	1	-	1	-	-	-	-	0	-	-	-	-	0	-	-	-	-	0	-	-	-	-	-	0	0	1	0	0	0	1
สำนักวิทยบริการและเทคโนโลยีสารสนเทศ	-	-	-	-	0	-	1	9	10	-	-	-	-	0	-	-	1	-	1	-	-	-	-	0	-	-	5	4	-	9	0	1	15	4	0	20
สถาบันวิจัยและพัฒนา	-	-	-	-	0	-	2	5	7	-	-	-	-	0	-	-	-	-	0	-	-	-	-	0	-	-	2	-	-	2	0	2	7	0	0	9
วิทยาเขตจันทบุรี	0	1	1	0	2	0	9	27	36	0	0	8	6	14	0	0	0	3	3	0	0	0	0	0	0	0	39	34	0	73	0	10	75	43	0	128
งานส่งเสริมวิชาการและงานทะเบียนวิทยาเขตจันทบุรี	-	-	-	-	0	-	1	2	3	-	-	-	-	0	-	-	-	-	0	-	-	-	-	0	-	-	1	-	-	1	0	1	3	0	0	4
งานวิทยบริการและเทคโนโลยีสารสนเทศวิทยาเขตจันทบุรี	-	-	-	-	0	-	-	-	3	-	-	-	-	0	-	-	-	-	0	-	-	-	-	0	-	-	4	1	-	5	0	0	7	1	0	8

จำนวนบุคลากรสายสนับสนุน จำแนกตามประเภทบุคลากร หน่วยงาน และวุฒิการศึกษา ปี 2567 (ข้อมูล ณ เดือนมกราคม พ.ศ. 2567)

คณะ/สำนัก/สถาบัน	ข้าราชการพลเรือน				พนักงานในสถาบันฯ				พนักงานราชการ				ลูกจ้างประจำ				ลูกจ้างชั่วคราว				พนักงานตามภารกิจ					รวมทั้งสิ้น											
	ป.เอก	ป.โท	ป.ตรี	ต่ำกว่าป.ตรี	รวม	ป.เอก	ป.โท	ป.ตรี	รวม	ป.เอก	ป.โท	ป.ตรี	ต่ำกว่าป.ตรี	รวม	ป.เอก	ป.โท	ป.ตรี	ต่ำกว่าป.ตรี	รวม	ป.เอก	ป.โท	ป.ตรี	ต่ำกว่าป.ตรี	ผู้ทรงคุณวุฒิ	รวม	ป.เอก	ป.โท	ป.ตรี	ต่ำกว่าป.ตรี	ผู้ทรงคุณวุฒิ	รวม						
งานคลังวิทยาเขตจันทบุรี	-	-	-	-	0	-	2	5	7	-	-	-	-	0	-	-	-	-	0	-	-	-	-	0	-	-	3	-	-	3	0	2	8	0	0	10	
งานนโยบายและแผนวิทยาเขตจันทบุรี	-	-	-	-	0	-	2	1	3	-	-	-	-	0	-	-	-	-	0	-	-	-	-	0	-	-	-	-	-	0	0	2	1	0	0	3	
งานบริหารงานบุคคลวิทยาเขตจันทบุรี	-	-	-	-	0	-	1	2	3	-	-	-	-	0	-	-	-	-	0	-	-	-	-	0	-	-	-	-	-	0	0	1	2	0	0	3	
สำนักงานวิทยาเขตจันทบุรี	-	-	-	-	0	-	2	7	9	-	-	-	2	2	-	-	-	1	1	-	-	-	-	0	-	-	10	12	-	22	0	2	17	15	0	34	
- กิจกรรมหอพักนักศึกษา	-	-	-	-	0	-	-	-	0	-	-	-	-	0	-	-	-	-	0	-	-	-	-	0	-	-	-	6	-	6	0	0	0	6	0	6	
คณะเทคโนโลยีอุตสาหกรรมภาคตร	-	1	-	-	1	-	-	4	4	-	-	5	4	9	-	-	-	1	1	-	-	-	-	0	-	-	11	2	-	13	0	1	20	7	0	28	
- งานฟาร์มมหาวิทยาลัย	-	-	-	-	0	-	-	-	0	-	-	-	-	0	-	-	-	-	0	-	-	-	-	0	-	-	3	12	-	15	0	0	3	12	0	15	
คณะเทคโนโลยีสังคม	-	-	1	-	1	-	1	3	4	-	-	2	-	2	-	-	-	-	0	-	-	-	-	0	-	-	3	1	-	4	0	1	9	1	0	11	
โครงการจัดตั้งคณะวิศวกรรมศาสตร์บูรณาการและเทคโนโลยี	-	-	-	-	0	-	-	-	0	-	-	1	-	1	-	-	-	1	1	-	-	-	-	0	-	-	4	-	-	4	0	0	5	1	0	6	
เขตพื้นที่จักรพงษ์วนารอด	0	1	4	0	5	0	3	28	31	0	0	4	1	5	0	0	0	3	3	0	0	0	0	0	0	0	47	7	1	55	0	4	83	11	1	99	
งานส่งเสริมวิชาการและงานทะเบียนเขตพื้นที่จักรพงษ์วนารอด	-	-	1	-	1	-	-	2	2	-	-	1	-	1	-	-	-	-	0	-	-	-	-	0	-	-	2	-	-	2	0	0	6	0	0	6	
งานวิทยบริการและเทคโนโลยีสารสนเทศเขตพื้นที่จักรพงษ์วนารอด	-	-	-	-	0	-	-	3	3	-	-	-	-	0	-	-	-	-	0	-	-	-	-	0	-	-	4	-	-	4	0	0	7	0	0	7	
งานคลังเขตพื้นที่จักรพงษ์วนารอด	-	-	-	-	0	-	-	8	8	-	-	-	-	0	-	-	-	-	0	-	-	-	-	0	-	-	4	-	-	4	0	0	12	0	0	12	
งานนโยบายและแผนเขตพื้นที่จักรพงษ์วนารอด	-	-	-	-	0	-	-	3	3	-	-	-	-	0	-	-	-	-	0	-	-	-	-	0	-	-	-	-	-	0	0	0	3	0	0	3	
งานบริหารงานบุคคลเขตพื้นที่จักรพงษ์วนารอด	-	-	-	-	0	-	1	1	2	-	-	-	-	0	-	-	-	-	0	-	-	-	-	0	-	-	-	1	-	1	0	1	1	1	0	3	
ศูนย์บูรณาการข้อมูลเพื่อขับเคลื่อนยุทธศาสตร์ เขตพื้นที่กรุงเทพ	-	1	2	-	3	-	-	-	0	-	-	-	-	0	-	-	-	-	0	-	-	-	-	0	-	-	-	-	-	0	0	1	2	0	0	3	
สำนักงานเขตพื้นที่จักรพงษ์วนารอด	-	-	1	-	1	-	-	2	2	-	-	3	1	4	-	-	-	-	0	-	-	-	-	0	-	-	11	3	-	14	0	0	17	4	0	21	
คณะบริหารธุรกิจและเทคโนโลยีสารสนเทศ	-	-	-	-	0	-	-	6	6	-	-	-	-	0	-	-	-	3	3	-	-	-	-	0	-	-	9	2	-	11	0	0	15	5	0	20	
คณะศิลปศาสตร์	-	-	-	-	0	-	2	2	4	-	-	-	-	0	-	-	-	-	0	-	-	-	-	0	-	-	7	1	-	8	0	2	9	1	0	12	
สถาบันสหวิทยาการนานาชาติจักรพงษ์วนารอด	-	-	-	-	0	-	-	1	1	-	-	-	-	0	-	-	-	-	0	-	-	-	-	0	-	-	10	-	1	11	0	0	11	0	1	12	
เขตพื้นที่อุเทนถวาย	0	0	2	0	2	0	3	22	25	0	0	1	0	1	0	0	0	4	4	0	0	0	0	0	0	0	14	16	0	30	0	3	39	20	0	62	
งานส่งเสริมวิชาการและงานทะเบียนเขตพื้นที่อุเทนถวาย	-	-	-	-	0	-	-	1	1	-	-	-	-	0	-	-	-	-	0	-	-	-	-	0	-	-	1	1	-	2	0	0	2	1	0	3	
งานวิทยบริการและเทคโนโลยีสารสนเทศเขตพื้นที่อุเทนถวาย	-	-	-	-	0	-	-	3	3	-	-	-	-	0	-	-	-	-	0	-	-	-	-	0	-	-	3	-	-	3	0	0	6	0	0	6	
งานคลังเขตพื้นที่อุเทนถวาย	-	-	-	-	0	-	-	4	4	-	-	1	-	1	-	-	-	-	0	-	-	-	-	0	-	-	2	-	-	2	0	0	7	0	0	7	
งานนโยบายและแผนเขตพื้นที่อุเทนถวาย	-	-	-	-	0	-	-	3	3	-	-	-	-	0	-	-	-	-	0	-	-	-	-	0	-	-	-	-	-	0	0	0	3	0	0	3	
งานบริหารงานบุคคลเขตพื้นที่อุเทนถวาย	-	-	-	-	0	-	1	1	2	-	-	-	-	0	-	-	-	-	0	-	-	-	-	0	-	-	-	-	-	0	0	1	1	0	0	2	
สำนักงานเขตพื้นที่อุเทนถวาย	-	-	1	-	1	-	1	3	4	-	-	-	-	0	-	-	-	-	0	-	-	-	-	0	-	-	1	6	-	7	0	1	5	6	0	12	
คณะวิศวกรรมศาสตร์และสถาปัตยกรรมศาสตร์	-	-	1	-	1	-	1	7	8	-	-	-	-	0	-	-	-	4	4	-	-	-	-	0	-	-	7	9	-	16	0	1	15	13	0	29	
ศูนย์นวัตกรรมก่อสร้างและเทคโนโลยีวัสดุอุเทนถวาย	-	-	-	-	0	-	-	-	0	-	-	-	-	0	-	-	-	-	0	-	-	-	-	0	-	-	-	-	-	0	0	0	0	0	0	0	
รวมทั้งสิ้น	0	4	9	0	13	0	48	206	254	0	0	18	10	28	0	0	4	11	15	0	0	0	0	0	0	0	4	204	167	4	379	0	56	441	188	4	689

หมายเหตุ : นับรวม แม่บ้าน, ลูกจ้างมหาวิทยาลัย, เจ้าหน้าที่ซ่อมบำรุง, พนักงานขับรถยนต์, พนักงานขับเครื่องจักรกลขนาดเบา, พนักงานขับเครื่องจักรกลขนาดหนัก

อัตราส่วนของบุคลากรในมหาวิทยาลัยเทคโนโลยีราชมงคลตะวันออก

อัตราส่วนสายวิชาการและสายสนับสนุน

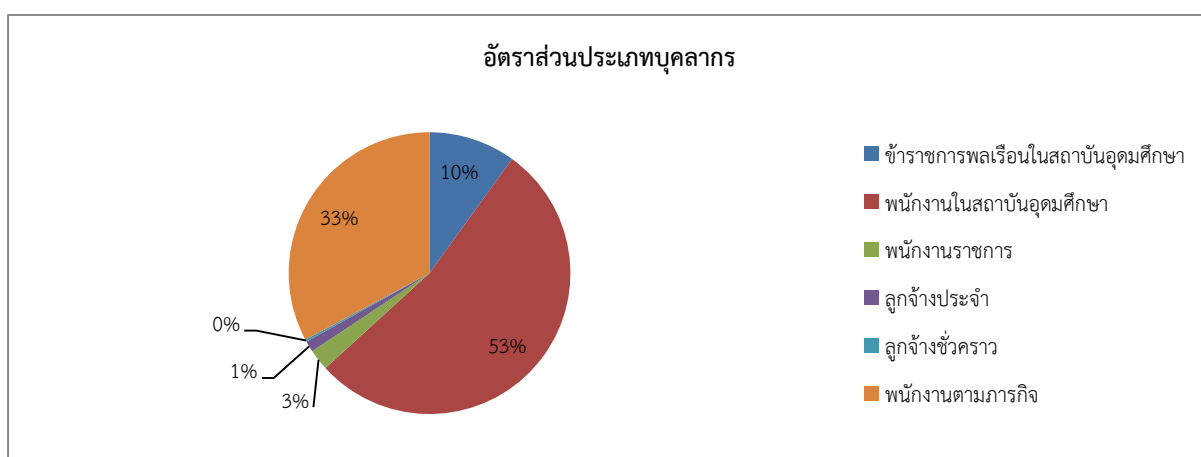
ประเภท	จำนวน	ร้อยละ
สายวิชาการ	505	42.29
สายสนับสนุน	689	57.71
รวม	1,194	100

หมายเหตุ : นับรวม แม่บ้าน, ลูกจ้างมหาวิทยาลัย, เจ้าหน้าที่ซ่อมบำรุง, พนักงานขับรถยนต์, พนักงานขับเครื่องจักรกลขนาดเบา, พนักงานขับเครื่องจักรกลขนาดหนักฯ



อัตราส่วนประเภทของบุคลากร

ประเภท	จำนวน	ร้อยละ
ข้าราชการ	119	9.97
พนักงานในสถาบันอุดมศึกษา	636	53.26
พนักงานราชการ	29	2.43
ลูกจ้างประจำ	15	1.26
ลูกจ้างชั่วคราว	3	0.25
พนักงานตามภารกิจ	392	32.83
รวม	1,194	100



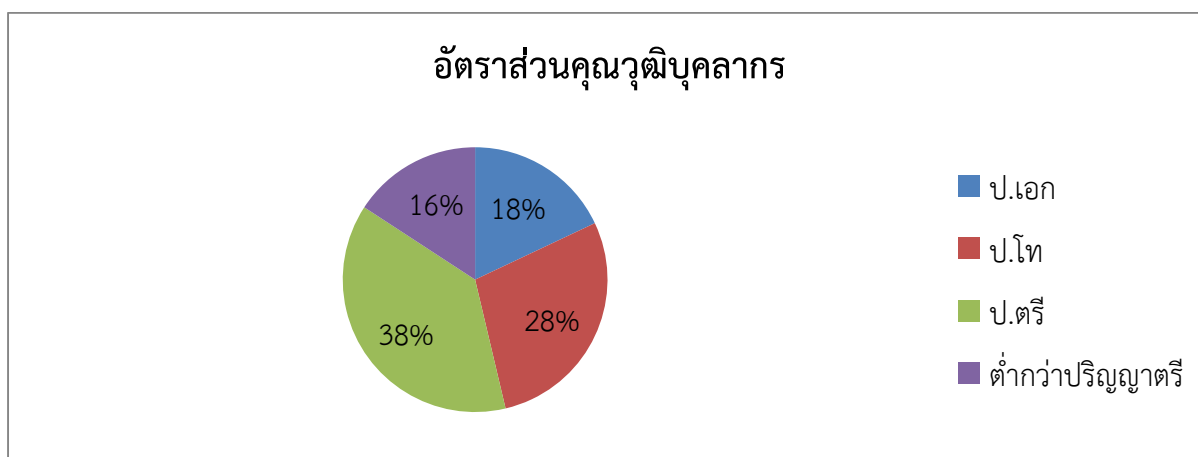
อัตราส่วนประเภทของบุคลากรแยกสายวิชาการและสายสนับสนุน

ประเภท	สายวิชาการ	ร้อยละ	สายสนับสนุน	ร้อยละ
ข้าราชการ	106	8.88	13	1.09
พนักงานใน สถาบันอุดมศึกษา	382	31.99	254	21.27
พนักงานราชการ	1	0.08	28	2.35
ลูกจ้างประจำ	0	0	15	1.26
ลูกจ้างชั่วคราว	3	0.25	0	0.00
พนักงานตามภารกิจ	13	1.09	379	31.74
รวม	505	42.29	689	57.71

อัตราส่วนคุณวุฒิบุคลากรในมหาวิทยาลัยเทคโนโลยีราชมงคลตะวันออก

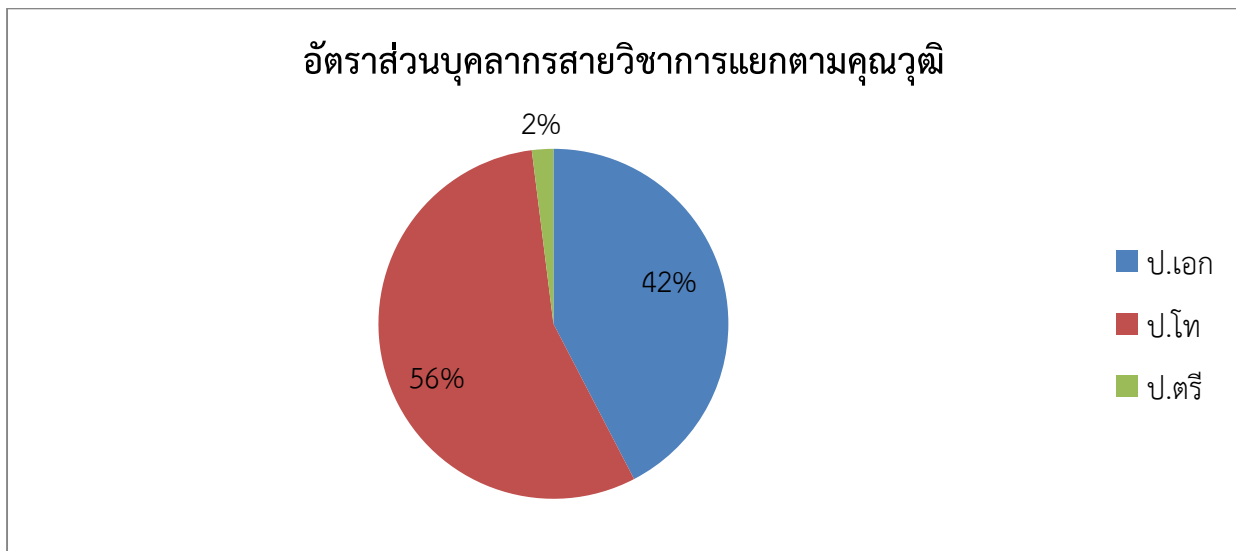
ประเภท	จำนวน	ร้อยละ
ป.เอก	214	17.98
ป.โท	337	28.32
ป.ตรี	451	37.90
ต่ำกว่าปริญญาตรี	188	15.80
รวม	1,190	100

*หมายเหตุ ผู้ทรงคุณวุฒิ ไม่ได้นำมาคำนวณ 4 คน



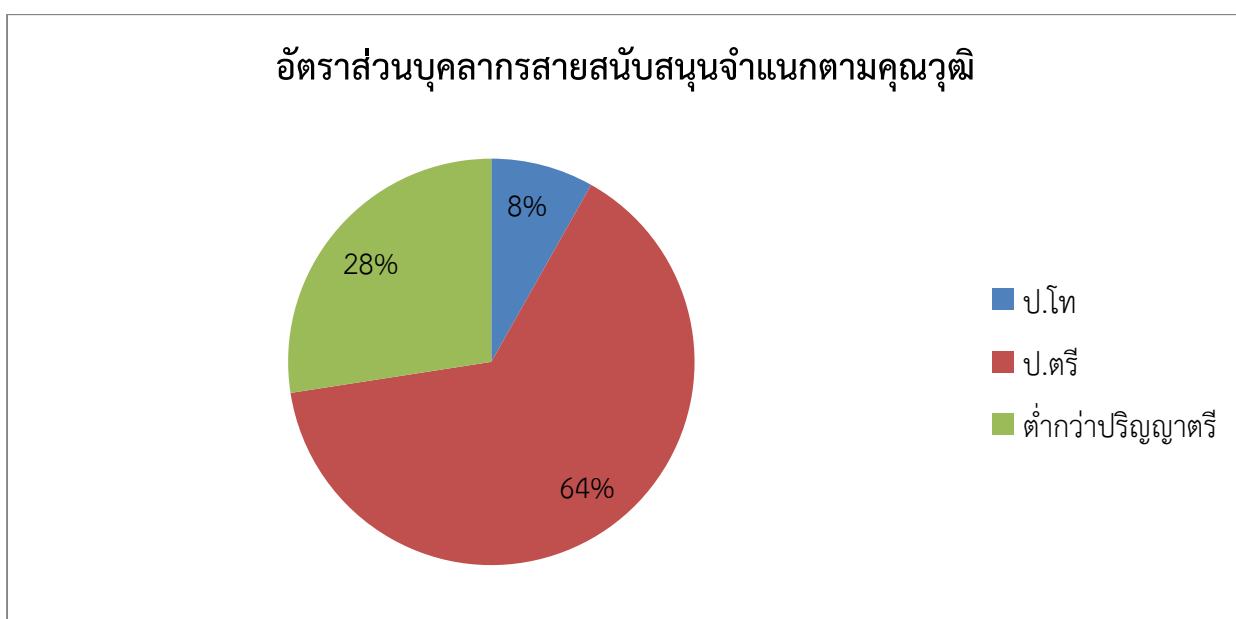
คุณวุฒิบุคลากรสายวิชาการ

บุคลากร สายวิชาการ	ป.เอก	ป.โท	ป.ตรี
	214	281	10



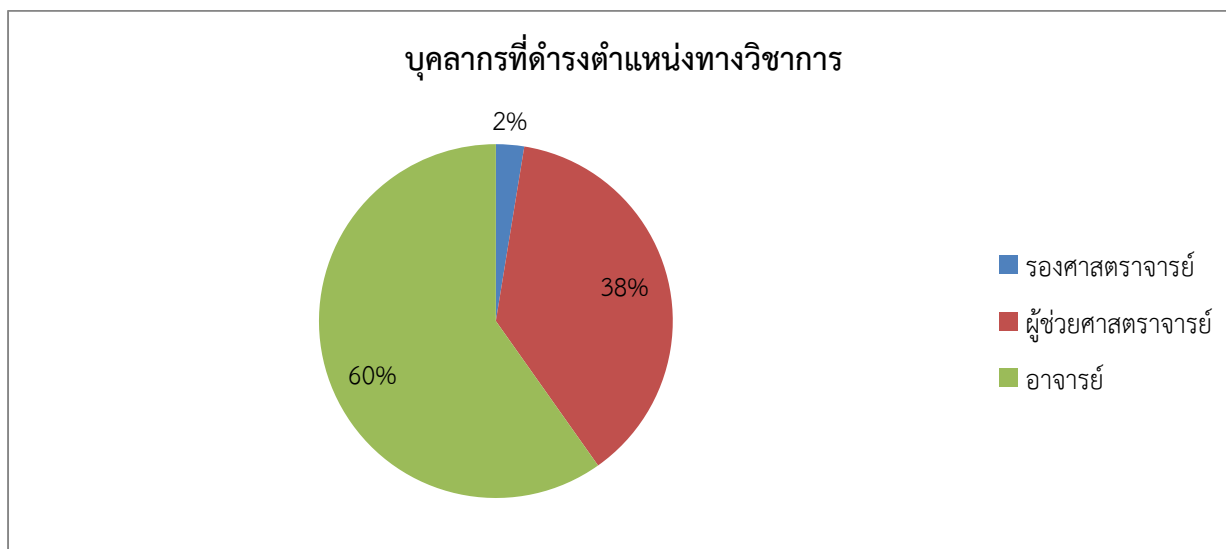
อัตราส่วนบุคลากรสายสนับสนุนจำแนกตามคุณวุฒิ

บุคลากร สายสนับสนุน	ป.โท	ป.ตรี	ต่ำกว่า ป.ตรี
	56	441	188



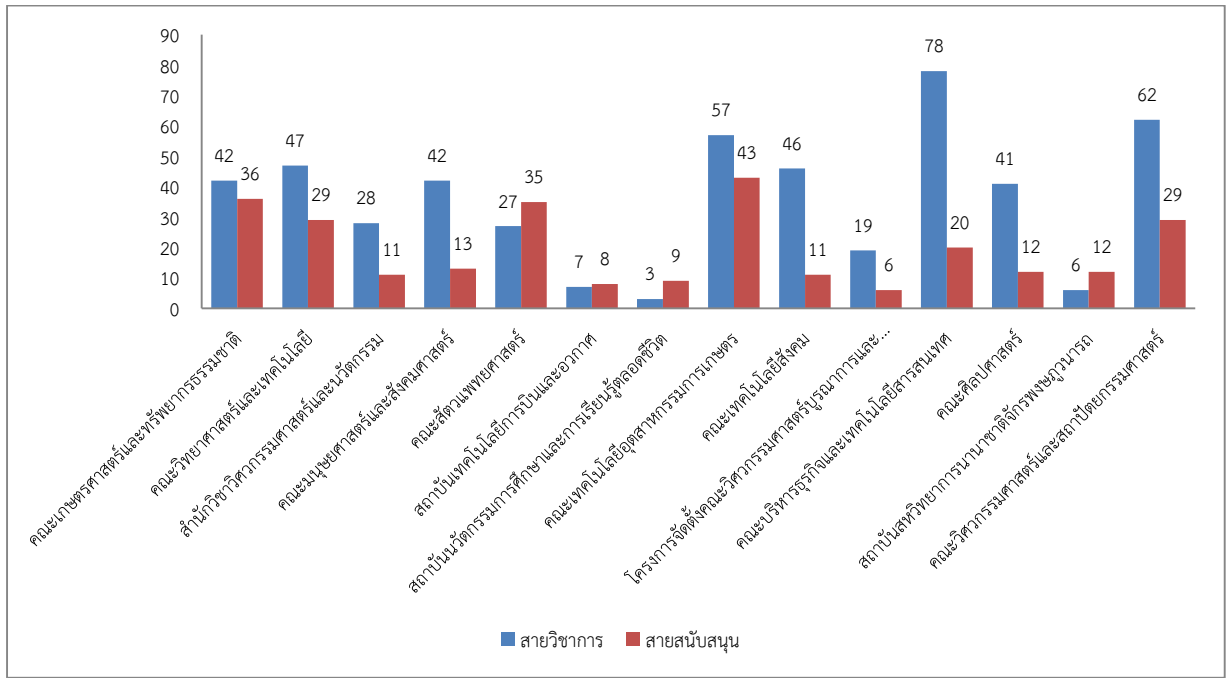
อัตราส่วนบุคลากรที่ดำรงตำแหน่งทางวิชาการ

ประเภท	จำนวน	ร้อยละ
รองศาสตราจารย์	13	2.58
ผู้ช่วยศาสตราจารย์	190	37.62
อาจารย์	302	59.80
รวม	505	100



จำนวนบุคลากรสายวิชาการและสายสนับสนุนเปรียบเทียบเป็นคณะ

คณะ	สายวิชาการ	สายสนับสนุน
คณะเกษตรศาสตร์และทรัพยากรธรรมชาติ	42	36
คณะวิทยาศาสตร์และเทคโนโลยี	47	29
สำนักวิชาวิศวกรรมศาสตร์และนวัตกรรม	28	11
คณะมนุษยศาสตร์และสังคมศาสตร์	42	13
คณะสัตวแพทยศาสตร์	27	35
สถาบันเทคโนโลยีการบินและอวกาศ	7	8
สถาบันนวัตกรรมการศึกษาและการเรียนรู้ตลอดชีวิต	3	9
คณะเทคโนโลยีอุตสาหกรรมและการเกษตร	57	43
คณะเทคโนโลยีสังคม	46	11
โครงการจัดตั้งคณะวิศวกรรมศาสตร์บูรณาการและเทคโนโลยี	19	6
คณะบริหารธุรกิจและเทคโนโลยีสารสนเทศ	78	20
คณะศิลปศาสตร์	41	12
สถาบันสหวิทยาการนานาชาติจักรพงษ์ภูวนารถ	6	12
คณะวิศวกรรมศาสตร์และสถาปัตยกรรมศาสตร์	62	29



ข้อมูล ณ เดือน มกราคม พ.ศ. 2567