

จำนวนบุคลากรสายวิชาการ จำแนกตามประเภทบุคลากร คณะ และตำแหน่งทางวิชาการ ปี 2567 (ข้อมูล ณ เดือนกุมภาพันธ์ พ.ศ. 2567)

คณะ	ข้าราชการพลเรือน						พนักงานในสถาบันฯ						พนักงานราชการ						ลูกจ้างชั่วคราว						ลูกจ้างชั่วคราวชาวต่างชาติ						พนักงานตามภารกิจ						รวมทั้งสิ้น						
	ศ.	รศ.	ผศ.	อ.	ผู้ปร มว.5	รวม	ศ.	รศ.	ผศ.	อ.	ผู้ปร มว.5	รวม	ศ.	รศ.	ผศ.	อ.	ผู้ปร มว.5	รวม	ศ.	รศ.	ผศ.	อ.	ผู้ปร มว.5	รวม	ศ.	รศ.	ผศ.	อ.	ผู้ปร มว.5	รวม	ศ.	รศ.	ผศ.	อ.	ผู้ปร มว.5	รวม	ศ.	รศ.	ผศ.	อ.	ผู้ปร มว.5	รวม	
ส่วนกลาง	0	2	20	17	0	39	-	3	54	98	0	155	-	-	-	-	-	-	-	-	-	-	0	0	0	-	-	-	2	0	2	-	-	0	7	0	7	-	5	74	124	0	203
คณะเกษตรศาสตร์และทรัพยากรธรรมชาติ	-	1	5	2	-	8	-	-	13	22	-	35	-	-	-	-	-	-	-	-	-	-	-	0	-	-	-	-	-	-	-	-	-	-	-	0	-	1	18	24	0	43	
คณะวิทยาศาสตร์และเทคโนโลยี	-	1	6	8	-	15	-	-	14	21	-	35	-	-	-	-	-	-	-	-	-	-	-	0	-	-	-	-	-	-	-	-	-	-	-	0	-	1	20	29	0	50	
สำนักวิชาวิศวกรรมศาสตร์และนวัตกรรม	-	-	2	5	-	7	-	-	9	11	-	20	-	-	-	-	-	-	-	-	-	-	-	-	-	-	-	-	-	-	1	-	1	-	1	0	11	17	0	28			
คณะมนุษยศาสตร์และสังคมศาสตร์	-	-	5	1	-	6	-	-	7	25	-	32	-	-	-	-	-	-	-	-	-	-	-	0	-	-	-	2	-	2	-	-	-	3	-	3	-	0	12	31	0	43	
คณะสัตวแพทยศาสตร์	-	-	2	1	-	3	-	2	8	14	-	24	-	-	-	-	-	-	-	-	-	-	-	-	-	-	-	-	-	-	-	-	-	-	-	-	2	10	15	0	27		
สถาบันเทคโนโลยีการบินและอวกาศ	-	-	-	-	-	-	-	-	2	5	-	7	-	-	-	-	-	-	-	-	-	-	-	0	-	-	-	-	-	-	-	-	-	-	-	0	-	-	2	5	0	7	
สถาบันนวัตกรรมการศึกษาและการเรียนรู้ตลอดชีวิต	-	-	-	-	-	-	1	1	-	-	-	2	-	-	-	-	-	-	-	-	-	-	-	0	-	-	-	-	-	-	3	-	3	-	1	1	3	0	5				
วิทยาเขตจันทบุรี	-	2	14	6	0	22	-	2	44	53	0	99	-	-	-	1	0	1	-	-	-	0	-	0	-	-	-	1	0	1	-	-	-	0	-	0	-	4	58	61	0	123	
คณะเทคโนโลยีอุตสาหกรรมและการเกษตร	-	2	9	3	-	14	-	2	23	18	-	43	-	-	-	-	-	0	-	-	-	-	-	0	-	-	-	-	-	0	-	-	-	-	-	0	-	4	32	21	0	57	
คณะเทคโนโลยีสังคม	-	-	3	3	-	6	-	-	10	29	-	39	-	-	-	1	-	1	-	-	-	-	-	0	-	-	-	1	-	1	-	-	-	-	-	0	-	-	13	34	0	47	
โครงการจัดตั้งคณะวิศวกรรมศาสตร์บูรณาการและ	-	-	2	-	-	2	-	-	11	6	-	17	-	-	-	-	-	0	-	-	-	-	-	0	-	-	-	-	-	0	-	-	-	-	-	-	-	-	13	6	0	19	
เขตพื้นที่จักรพงษ์สุวรรณภูมิ	-	1	6	14	0	21	-	0	32	68	0	100	-	-	-	-	-	-	-	-	-	0	-	0	-	-	-	0	0	0	-	-	1	3	-	4	-	1	39	85	0	125	
คณะบริหารธุรกิจและเทคโนโลยีสารสนเทศ	-	1	4	8	-	13	-	-	28	36	-	64	-	-	-	-	-	-	-	-	-	-	-	0	-	-	-	-	-	0	-	-	-	1	-	1	-	1	32	45	0	78	
คณะศิลปศาสตร์	-	-	2	5	-	7	-	-	4	30	-	34	-	-	-	-	-	-	-	-	-	-	-	0	-	-	-	-	-	0	-	-	-	-	-	0	-	-	6	35	0	41	
สถาบันสหวิทยาการนานาชาติจักรพงษ์สุวรรณภูมิ	-	-	-	1	-	1	-	-	-	2	-	2	-	-	-	-	-	-	-	-	-	-	-	0	-	-	-	-	-	0	-	-	1	2	-	3	-	0	1	5	0	6	
เขตพื้นที่อุเทนถวาย	-	2	8	14	0	24	-	1	11	27	0	39	-	-	-	-	-	-	-	-	-	-	-	-	-	-	-	-	-	-	-	-	-	0	-	0	-	3	19	41	0	63	
คณะวิศวกรรมศาสตร์และสถาปัตยกรรมศาสตร์	-	2	8	14	-	24	-	1	11	27	-	39	-	-	-	-	-	-	-	-	-	-	-	-	-	-	-	-	-	-	-	-	-	-	-	0	-	3	19	41	0	63	
รวมทั้งสิ้น	-	7	48	51	0	106	-	6	141	246	0	393	-	-	-	1	0	1	-	-	-	0	0	0	-	-	-	3	0	3	-	-	1	10	0	11	-	13	190	311	0	514	

จำนวนบุคลากรสายวิชาการ จำแนกตามประเภทบุคลากร คณะ และวุฒิการศึกษา ปี 2567 (ข้อมูล ณ เดือนกุมภาพันธ์ พ.ศ. 2567)

คณะ	ข้าราชการพลเรือน					พนักงานในสถาบันฯ					พนักงานราชการ					ลูกจ้างชั่วคราว					ลูกจ้างชั่วคราวชาวต่างชาติ					พนักงานตามภารกิจ					รวมทั้งสิ้น				
	ป.เอก	ป.โท	ป.ตรี	ผู้บริหาร	รวม	ป.เอก	ป.โท	ป.ตรี	ผู้บริหาร	รวม	ป.เอก	ป.โท	ป.ตรี	ผู้บริหาร	รวม	ป.เอก	ป.โท	ป.ตรี	ผู้บริหาร	รวม	ป.เอก	ป.โท	ป.ตรี	ผู้บริหาร	รวม	ป.เอก	ป.โท	ป.ตรี	ผู้บริหาร	รวม	ป.เอก	ป.โท	ป.ตรี	ผู้บริหาร	รวม
ส่วนกลาง	19	19	1	0	39	81	74	0	0	155	0	0	0	0	0	0	0	0	0	0	0	0	2	0	2	1	6	0	0	7	101	99	3	0	203
คณะเกษตรศาสตร์และทรัพยากรธรรมชาติ	5	2	1	-	8	22	13	-	-	35	-	-	-	-	0	-	-	-	-	0	-	-	-	-	0	-	-	-	-	0	27	15	1	0	43
คณะวิทยาศาสตร์และเทคโนโลยี	8	7	-	-	15	19	16	-	-	35	-	-	-	-	0	-	-	-	-	0	-	-	-	-	0	-	-	-	-	0	27	23	0	0	50
สำนักวิชาวิศวกรรมศาสตร์และนวัตกรรม	3	4	-	-	7	7	13	-	-	20	-	-	-	-	0	-	-	-	-	0	-	-	-	-	0	-	1	-	-	1	10	18	0	0	28
คณะมนุษยศาสตร์และสังคมศาสตร์	2	4	-	-	6	10	22	-	-	32	-	-	-	-	0	-	-	-	-	0	-	-	2	-	2	1	2	-	-	3	13	28	2	0	43
คณะสัตวแพทยศาสตร์	1	2	-	-	3	15	9	-	-	24	-	-	-	-	0	-	-	-	-	0	-	-	-	-	0	-	-	-	-	0	16	11	0	0	27
สถาบันเทคโนโลยีการบินและอวกาศ	-	-	-	-	-	6	1	-	-	7	-	-	-	-	0	-	-	-	-	0	-	-	-	-	0	-	-	-	-	0	6	1	0	0	7
สถาบันนวัตกรรมการศึกษาและการเรียนรู้ตลอดชีวิต	-	-	-	-	-	2	-	-	-	2	-	-	-	-	0	-	-	-	-	0	-	-	-	-	0	-	3	-	-	3	2	3	0	0	5
วิทยาเขตจันทบุรี	7	12	3	0	22	32	67	0	0	99	-	-	1	0	1	-	0	0	0	0	-	0	1	0	1	-	0	0	0	0	39	79	5	0	123
คณะเทคโนโลยีอุตสาหกรรมและการเกษตร	4	8	2	-	14	13	30	-	-	43	-	-	-	-	0	-	-	-	-	0	-	-	-	-	0	-	-	-	-	0	17	38	2	-	57
คณะเทคโนโลยีสังคม	2	3	1	-	6	11	28	-	-	39	-	-	1	-	1	-	-	-	-	0	-	-	1	-	1	-	-	-	-	0	13	31	3	-	47
โครงการจัดตั้งคณะวิศวกรรมศาสตร์บูรณาการและ	1	1	-	-	2	8	9	-	-	17	-	-	-	-	0	-	-	-	-	0	-	-	-	-	0	-	-	-	-	0	9	10	0	-	19
เขตพื้นที่จักรพงษ์วานร	7	14	0	0	21	43	57	0	0	100	-	-	-	-	0	-	0	0	-	0	-	0	0	0	0	2	2	0	0	4	52	73	0	0	125
คณะบริหารธุรกิจและเทคโนโลยีสารสนเทศ	4	9	-	-	13	27	37	-	-	64	-	-	-	-	0	-	-	-	-	0	-	-	-	-	0	-	1	-	-	1	31	47	0	0	78
คณะศิลปศาสตร์	2	5	-	-	7	14	20	-	-	34	-	-	-	-	0	-	-	-	-	0	-	-	-	-	0	-	-	-	-	0	16	25	0	-	41
สถาบันสหวิทยาการนานาชาติจักรพงษ์วานร	1	-	-	-	1	2	-	-	-	2	-	-	-	-	0	-	-	-	-	0	-	-	-	-	0	2	1	-	-	3	5	1	0	-	6
เขตพื้นที่อุเทนถวาย	6	16	2	0	24	20	19	-	-	39	-	-	-	-	0	-	-	-	-	0	-	-	-	-	0	-	-	-	-	0	26	35	2	0	63
คณะวิศวกรรมศาสตร์และสถาปัตยกรรมศาสตร์	6	16	2	-	24	20	19	-	-	39	-	-	-	-	0	-	-	-	-	0	-	-	-	-	0	-	-	-	-	0	26	35	2	-	63
รวมทั้งสิ้น	39	61	6	0	106	176	217	0	0	393	-	-	1	0	1	-	0	0	0	0	-	0	3	0	3	3	8	0	0	11	218	286	10	0	514

จำนวนบุคลากรสายสนับสนุน จำแนกตามประเภทบุคลากร หน่วยงาน และวุฒิการศึกษา ปี 2567 (ข้อมูล ณ เดือนกุมภาพันธ์ พ.ศ. 2567)

คณะ/สำนัก/สถาบัน	ข้าราชการพลเรือน				พนักงานในสถาบันฯ				พนักงานราชการ				ลูกจ้างประจำ				ลูกจ้างชั่วคราว				พนักงานตามภารกิจ					รวมทั้งสิ้น										
	ป.เอก	ป.โท	ป.ตรี	ต่ำกว่าป.ตรี	รวม	ป.เอก	ป.โท	ป.ตรี	รวม	ป.เอก	ป.โท	ป.ตรี	ต่ำกว่าป.ตรี	รวม	ป.เอก	ป.โท	ป.ตรี	ต่ำกว่าป.ตรี	รวม	ป.เอก	ป.โท	ป.ตรี	ต่ำกว่าป.ตรี	ผู้ทรงคุณวุฒิ	รวม	ป.เอก	ป.โท	ป.ตรี	ต่ำกว่าป.ตรี	ผู้ทรงคุณวุฒิ	รวม					
ส่วนกลาง	0	2	3	0	5	0	41	171	212	0	0	7	4	11	0	0	4	1	5	0	0	0	0	0	0	5	130	113	3	251	0	48	315	118	3	484
คณะเกษตรศาสตร์และทรัพยากรธรรมชาติ	-	-	-	-	0	-	2	5	7	-	-	1	-	1	-	-	-	-	0	-	-	-	-	0	-	-	9	19	-	28	0	2	15	19	0	36
- งานฟาร์มมหาวิทยาลัย	-	-	-	-	0	-	-	-	0	-	-	-	-	0	-	-	-	-	0	-	-	-	-	0	-	-	-	-	-	0	0	0	0	0	0	0
สถาบันบัวราชมงคลตะวันออก	-	-	-	-	0	-	1	1	2	-	-	-	-	0	-	-	-	-	0	-	-	-	-	0	-	-	6	6	-	12	0	1	7	6	0	14
คณะวิทยาศาสตร์และเทคโนโลยี	-	-	1	-	1	-	1	5	6	-	-	-	1	1	-	-	-	-	0	-	-	-	-	0	-	1	10	9	-	20	0	2	16	10	0	28
สำนักวิชาวิศวกรรมศาสตร์และนวัตกรรม	-	-	-	-	0	-	-	1	1	-	-	1	-	1	-	-	-	-	0	-	-	-	-	0	-	-	4	4	-	8	0	0	6	4	0	10
คณะมนุษยศาสตร์และสังคมศาสตร์	-	1	-	-	1	-	1	4	5	-	-	1	-	1	-	-	-	-	0	-	-	-	-	0	-	-	1	5	-	6	0	2	6	5	0	13
คณะสัตวแพทยศาสตร์	-	-	-	-	0	-	4	3	7	-	-	-	-	0	-	-	-	-	0	-	-	-	-	0	-	-	16	5	-	21	0	4	19	5	0	28
- โรงพยาบาลสัตว์	-	-	-	-	0	-	-	-	0	-	-	-	-	0	-	-	-	-	0	-	-	-	-	0	-	2	-	5	-	7	0	2	0	5	0	7
สถาบันเทคโนโลยีการบินและอวกาศ	-	-	-	-	0	-	-	3	3	-	-	-	-	0	-	-	-	-	0	-	-	-	-	0	-	-	3	2	-	5	0	0	6	2	0	8
สำนักงานอธิการบดี	-	-	-	-	0	-	1	6	7	-	-	-	-	0	-	-	-	-	0	-	-	-	-	0	-	-	3	-	-	3	0	1	9	0	0	10
- สำนักงานโครงการอันเนื่องมาจากพระราชดำริ	-	-	-	-	0	-	2	1	3	-	-	-	-	0	-	-	-	-	0	-	-	-	-	0	-	-	1	-	-	1	0	2	2	0	0	4
- ศูนย์บ่มเพาะวิสาหกิจ	-	-	-	-	0	-	-	-	0	-	-	-	-	0	-	-	-	-	0	-	-	-	-	0	-	-	2	-	-	2	0	0	2	0	0	2
- สถาบันนวัตกรรมการศึกษาและการเรียนรู้ตลอดชีวิต	-	-	-	-	0	-	2	-	2	-	-	1	-	1	-	-	-	-	0	-	-	-	-	0	-	1	3	1	1	6	0	3	4	1	1	9
- สำนักงานสภามหาวิทยาลัย	-	-	-	-	0	-	-	3	3	-	-	-	-	0	-	-	-	-	0	-	-	-	-	0	-	-	-	-	-	0	0	0	3	0	0	3
- สำนักงานตรวจสอบภายใน	-	-	-	-	0	-	-	4	4	-	-	-	-	0	-	-	-	-	0	-	-	-	-	0	-	-	-	-	-	0	0	0	4	0	0	4
- สำนักงานประกันคุณภาพ	-	-	-	-	0	-	-	3	3	-	-	-	-	0	-	-	-	-	0	-	-	-	-	0	-	-	-	1	1	2	0	0	3	1	1	5
- สำนักงานยุทธศาสตร์	-	-	-	-	0	-	1	7	8	-	-	-	-	0	-	-	-	-	0	-	-	-	-	0	-	-	11	6	-	17	0	1	18	6	0	25
- สำนักงานกฎหมาย	-	-	-	-	0	-	-	6	6	-	-	-	-	0	-	-	-	-	0	-	-	-	-	0	-	-	1	-	-	1	0	0	7	0	0	7
- ศูนย์สนับสนุนการวิจัยและทดสอบวัสดุวิศวกรรม	-	-	-	-	0	-	-	2	2	-	-	-	-	0	-	-	-	-	0	-	-	-	-	0	-	-	2	2	-	4	0	0	4	2	0	6
- สำนักงานบัณฑิตศึกษา	-	-	-	-	0	-	-	-	0	-	-	-	-	0	-	-	-	-	0	-	-	-	-	0	-	-	2	-	-	2	0	0	2	0	0	2
- กองกลาง	-	-	-	-	0	-	3	5	8	-	-	-	1	1	-	-	1	-	1	-	-	-	-	0	-	-	4	36	-	40	0	3	10	37	0	50
- กองคลัง	-	-	-	-	0	-	3	42	45	-	-	2	1	3	-	-	1	-	1	-	-	-	-	0	-	-	14	-	-	14	0	3	59	1	0	63
- กองนโยบายและแผน	-	-	-	-	0	-	6	13	19	-	-	-	-	0	-	-	-	-	0	-	-	-	-	0	-	-	5	1	-	6	0	6	18	1	0	25
- กองบริหารงานบุคคล	-	-	-	-	0	-	6	17	23	-	-	-	-	0	-	-	-	-	0	-	-	-	-	0	-	-	1	2	-	3	0	6	18	2	0	26
- กองพัฒนานักศึกษา	-	1	-	-	1	-	-	6	6	-	-	-	1	1	-	-	1	1	2	-	-	-	-	0	-	-	2	2	-	4	0	1	9	4	0	14
- ศูนย์นวัตกรรมสมุนไพรทางเลือก	-	-	1	-	1	-	-	-	0	-	-	-	-	0	-	-	-	-	0	-	-	-	-	0	-	1	-	-	1	2	0	1	1	0	1	3
ศูนย์วิจัยและพัฒนานวัตกรรมเพื่อการเป็นผู้ประกอบการอย่างยั่งยืน	-	-	-	-	0	-	-	-	0	-	-	-	-	0	-	-	-	-	0	-	-	-	-	0	-	-	-	-	-	0	0	0	0	0	0	0
สำนักส่งเสริมวิชาการและงานทะเบียน	-	-	1	-	1	-	4	11	15	-	-	1	-	1	-	-	-	-	0	-	-	-	-	0	-	-	11	2	-	13	0	4	24	2	0	30
- สภาวิชาการ	-	-	-	-	0	-	1	-	1	-	-	-	-	0	-	-	-	-	0	-	-	-	-	0	-	-	-	-	-	0	0	1	0	0	0	1
สำนักวิทยบริการและเทคโนโลยีสารสนเทศ	-	-	-	-	0	-	1	18	19	-	-	-	-	0	-	-	1	-	1	-	-	-	-	0	-	-	17	5	-	22	0	1	36	5	0	42
สถาบันวิจัยและพัฒนา	-	-	-	-	0	-	2	5	7	-	-	-	-	0	-	-	-	-	0	-	-	-	-	0	-	-	2	-	-	2	0	2	7	0	0	9
วิทยาเขตจันทบุรี	0	1	1	0	2	0	3	14	17	0	0	8	6	14	0	0	0	3	3	0	0	0	0	0	0	0	29	33	0	62	0	4	52	42	0	98
สำนักงานวิทยาเขตจันทบุรี	-	-	-	-	0	-	2	7	9	-	-	-	2	2	-	-	-	1	1	-	-	-	-	0	-	-	9	12	-	21	0	2	16	15	0	33
- กิจกรรมหอพักนักศึกษา	-	-	-	-	0	-	-	-	0	-	-	-	-	0	-	-	-	-	0	-	-	-	-	0	-	-	-	6	-	6	0	0	0	6	0	6

จำนวนบุคลากรสายสนับสนุน จำแนกตามประเภทบุคลากร หน่วยงาน และวุฒิการศึกษา ปี 2567 (ข้อมูล ณ เดือนกุมภาพันธ์ พ.ศ. 2567)

คณะ/สำนัก/สถาบัน	ข้าราชการพลเรือน				พนักงานในสถาบันฯ				พนักงานราชการ				ลูกจ้างประจำ				ลูกจ้างชั่วคราว				พนักงานตามภารกิจ					รวมทั้งสิ้น											
	ป.เอก	ป.โท	ป.ตรี	ต่ำกว่าป.ตรี	รวม	ป.เอก	ป.โท	ป.ตรี	รวม	ป.เอก	ป.โท	ป.ตรี	ต่ำกว่าป.ตรี	รวม	ป.เอก	ป.โท	ป.ตรี	ต่ำกว่าป.ตรี	รวม	ป.เอก	ป.โท	ป.ตรี	ต่ำกว่าป.ตรี	ผู้ทรงคุณวุฒิ	รวม	ป.เอก	ป.โท	ป.ตรี	ต่ำกว่าป.ตรี	ผู้ทรงคุณวุฒิ	รวม						
คณะเทคโนโลยีอุตสาหกรรมเกษตร	-	1	-	-	1	-	-	4	4	-	-	5	4	9	-	-	-	1	1	-	-	-	-	0	-	-	10	2	-	12	0	1	19	7	0	27	
- งานฟาร์มมหาวิทยาลัย	-	-	-	-	0	-	-	-	0	-	-	-	-	0	-	-	-	-	0	-	-	3	12	-	15	0	0	3	12	0	15						
คณะเทคโนโลยีสังคม	-	-	1	-	1	-	1	3	4	-	-	2	-	2	-	-	-	-	0	-	-	3	1	-	4	0	1	9	1	0	11						
โครงการจัดตั้งคณะวิศวกรรมศาสตร์บูรณาการและเทคโนโลยี	-	-	-	-	0	-	-	-	0	-	-	1	-	1	-	-	-	1	1	-	-	4	-	-	4	0	0	5	1	0	6						
เขตพื้นที่จักรพงษ์วนารอด	0	1	3	0	4	0	2	11	13	0	0	3	1	4	0	0	0	3	3	0	0	0	0	0	0	0	0	38	6	1	45	0	3	55	10	1	69
ศูนย์บูรณาการข้อมูลเพื่อขับเคลื่อนยุทธศาสตร์ เขตพื้นที่กรุงเทพ	-	1	2	-	3	-	-	-	0	-	-	-	-	0	-	-	-	-	0	-	-	-	-	-	0	0	1	2	0	0	3						
สำนักงานเขตพื้นที่จักรพงษ์วนารอด	-	-	1	-	1	-	-	2	2	-	-	3	1	4	-	-	-	-	0	-	-	12	3	-	15	0	0	18	4	0	22						
คณะบริหารธุรกิจและเทคโนโลยีสารสนเทศ	-	-	-	-	0	-	-	6	6	-	-	-	-	0	-	-	-	3	3	-	-	9	2	-	11	0	0	15	5	0	20						
คณะศิลปศาสตร์	-	-	-	-	0	-	2	2	4	-	-	-	-	0	-	-	-	-	0	-	-	7	1	-	8	0	2	9	1	0	12						
สถาบันสหวิทยาการนานาชาติจักรพงษ์วนารอด	-	-	-	-	0	-	-	1	1	-	-	-	-	0	-	-	-	-	0	-	-	10	-	1	11	0	0	11	0	1	12						
เขตพื้นที่อุเทนถวาย	0	0	2	0	2	0	2	10	12	0	0	0	0	0	0	0	0	4	4	0	0	0	0	0	0	0	0	8	15	0	23	0	2	20	19	0	41
สำนักงานเขตพื้นที่อุเทนถวาย	-	-	1	-	1	-	1	3	4	-	-	-	-	0	-	-	-	-	0	-	-	1	6	-	7	0	1	5	6	0	12						
คณะวิศวกรรมศาสตร์และสถาปัตยกรรมศาสตร์	-	-	1	-	1	-	1	7	8	-	-	-	-	0	-	-	-	4	4	-	-	7	9	-	16	0	1	15	13	0	29						
ศูนย์นวัตกรรมก่อสร้างและเทคโนโลยีวัสดุอุเทนถวาย	-	-	-	-	0	-	-	-	0	-	-	-	-	0	-	-	-	-	0	-	-	-	-	-	0	0	0	0	0	0	0						
รวมทั้งสิ้น	0	4	9	0	13	0	48	206	254	0	0	18	11	29	0	0	4	11	15	0	0	0	0	0	0	5	205	167	4	381	0	57	442	189	4	692	

หมายเหตุ : นับรวม แม่บ้าน, ลูกจ้างมหาวิทยาลัย, เจ้าหน้าที่ซ่อมบำรุง, พนักงานขับรถยนต์, พนักงานขับเครื่องจักรกลขนาดเบา, พนักงานขับเครื่องจักรกลขนาดหนัก

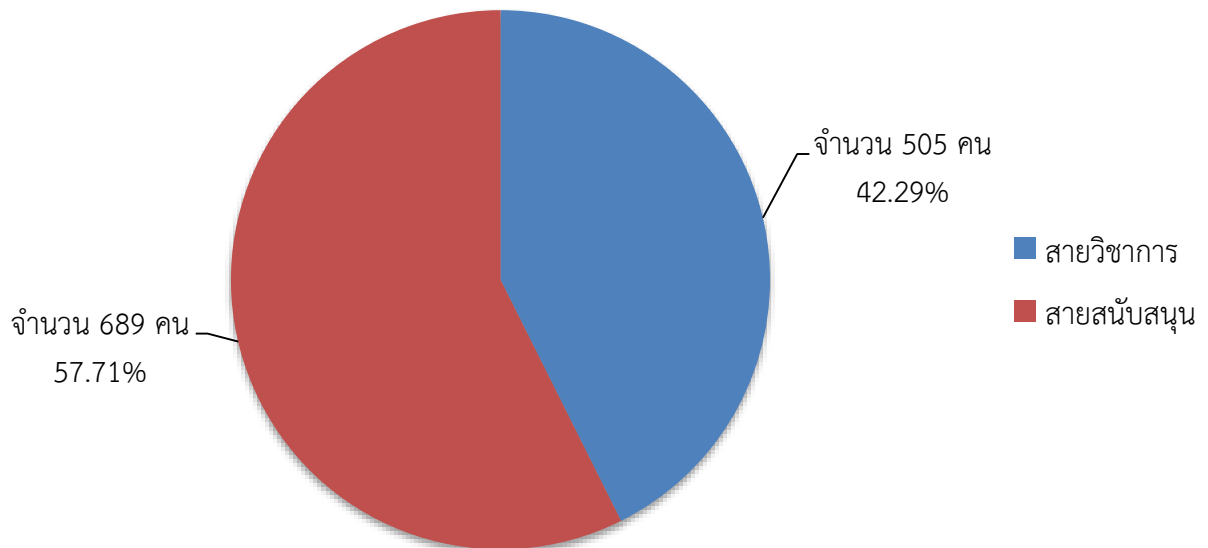
อัตราส่วนของบุคลากรในมหาวิทยาลัยเทคโนโลยีราชมงคลตะวันออก
ณ เดือนกุมภาพันธ์ 2567

อัตราส่วนสายวิชาการและสายสนับสนุน

ประเภท	จำนวน	ร้อยละ
สายวิชาการ	514	42.62
สายสนับสนุน	692	57.38
รวม	1,206	100

หมายเหตุ : นับรวม แม่บ้าน, ลูกจ้างมหาวิทยาลัย, เจ้าหน้าที่ซ่อมบำรุง, พนักงานขับรถยนต์, พนักงานขับเครื่องจักรกลขนาดเบาๆ, พนักงานขับเครื่องจักรกลขนาดหนักๆ

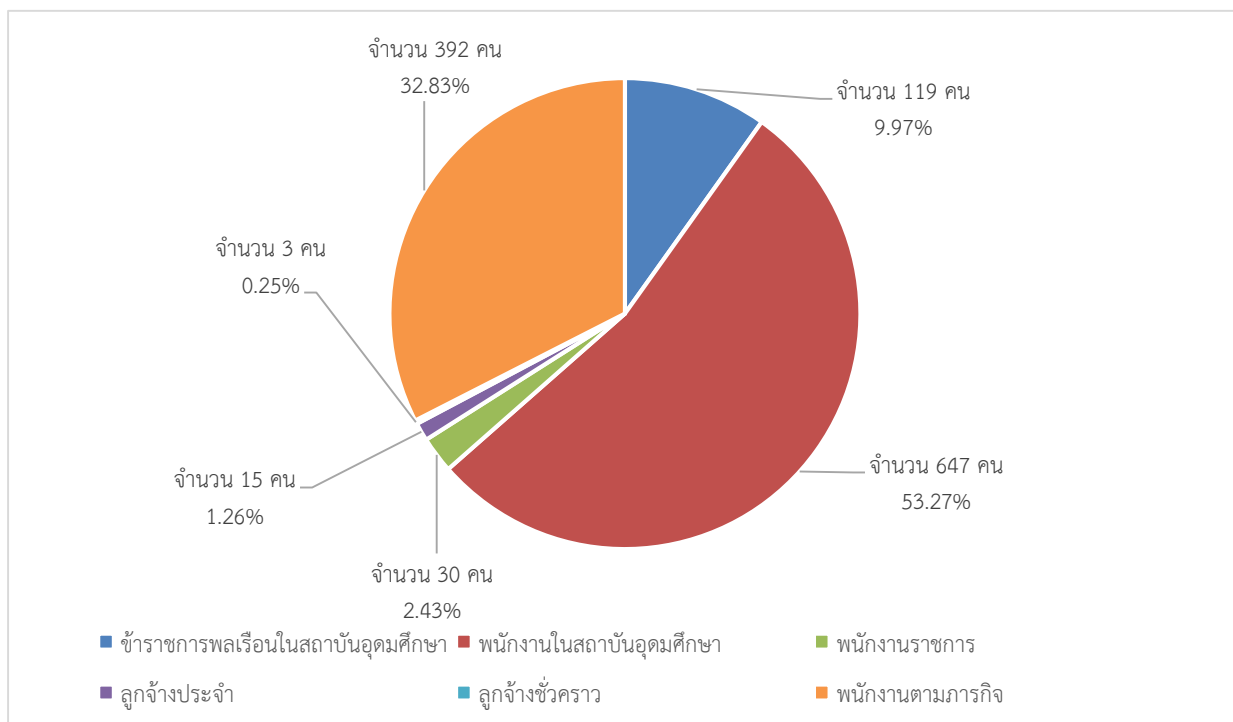
อัตราส่วนสายวิชาการและสายสนับสนุน



อัตราส่วนประเภทของบุคลากร

ประเภท	จำนวน	ร้อยละ
ข้าราชการ	119	9.87
พนักงานในสถาบันอุดมศึกษา	647	53.65
พนักงานราชการ	30	2.49
ลูกจ้างประจำ	15	1.24
ลูกจ้างชั่วคราว	3	0.24
พนักงานตามภารกิจ	392	32.51
รวม	1,206	100

อัตราส่วนประเภทบุคลากร



อัตราส่วนประเภทของบุคลากรแยกสายวิชาการและสายสนับสนุน

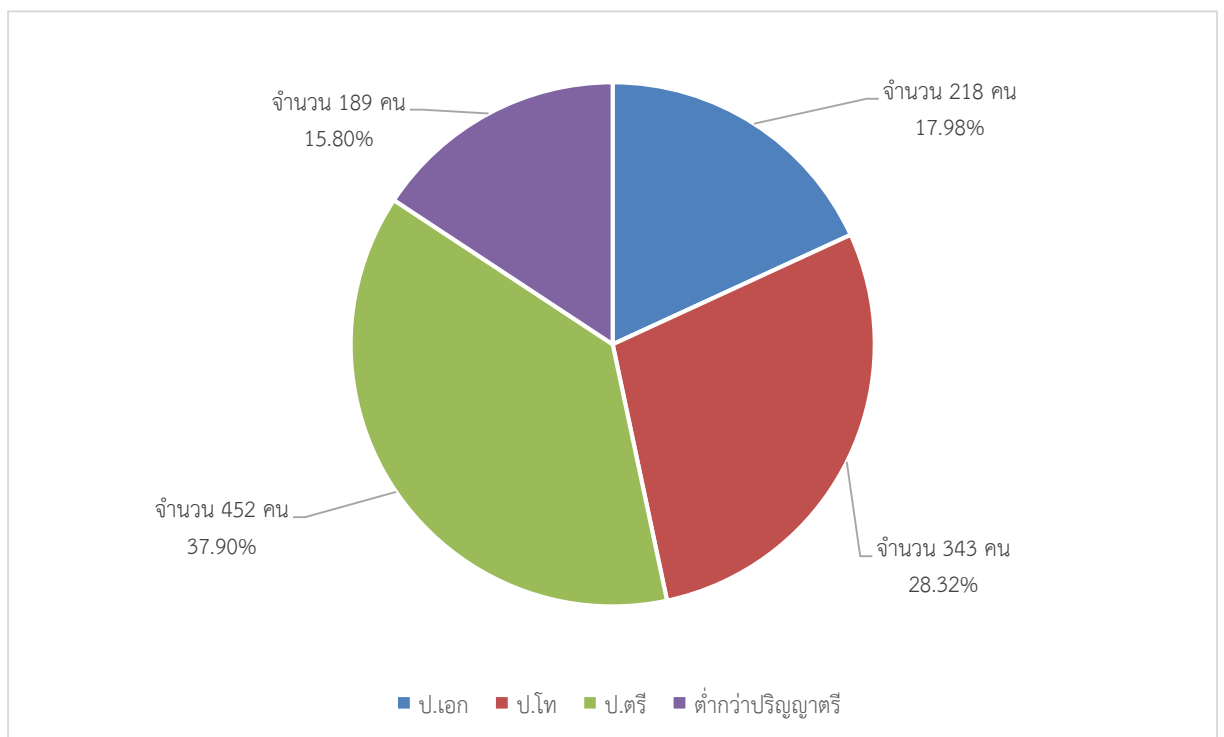
ประเภท	สายวิชาการ	ร้อยละ	สายสนับสนุน	ร้อยละ	รวม	ร้อยละ
ข้าราชการ	106	8.78	13	1.08	119	9.87
พนักงานในสถาบันอุดมศึกษา	393	32.59	254	21.06	647	53.65
พนักงานราชการ	1	0.08	29	2.41	30	2.49
ลูกจ้างประจำ	-	-	15	1.24	15	1.24
ลูกจ้างชั่วคราว	3	0.25	-	-	3	0.24
พนักงานตามภารกิจ	11	0.91	381	31.59	392	32.51
รวม	514	42.62	692	57.38	1,206	100

อัตราส่วนคุณสมบัติบุคลากรในมหาวิทยาลัยเทคโนโลยีราชมงคลตะวันออก

ประเภท	จำนวน	ร้อยละ
ป.เอก	218	18.14
ป.โท	343	28.54
ป.ตรี	452	37.60
ต่ำกว่าปริญญาตรี	189	15.72
รวม	1,202	100

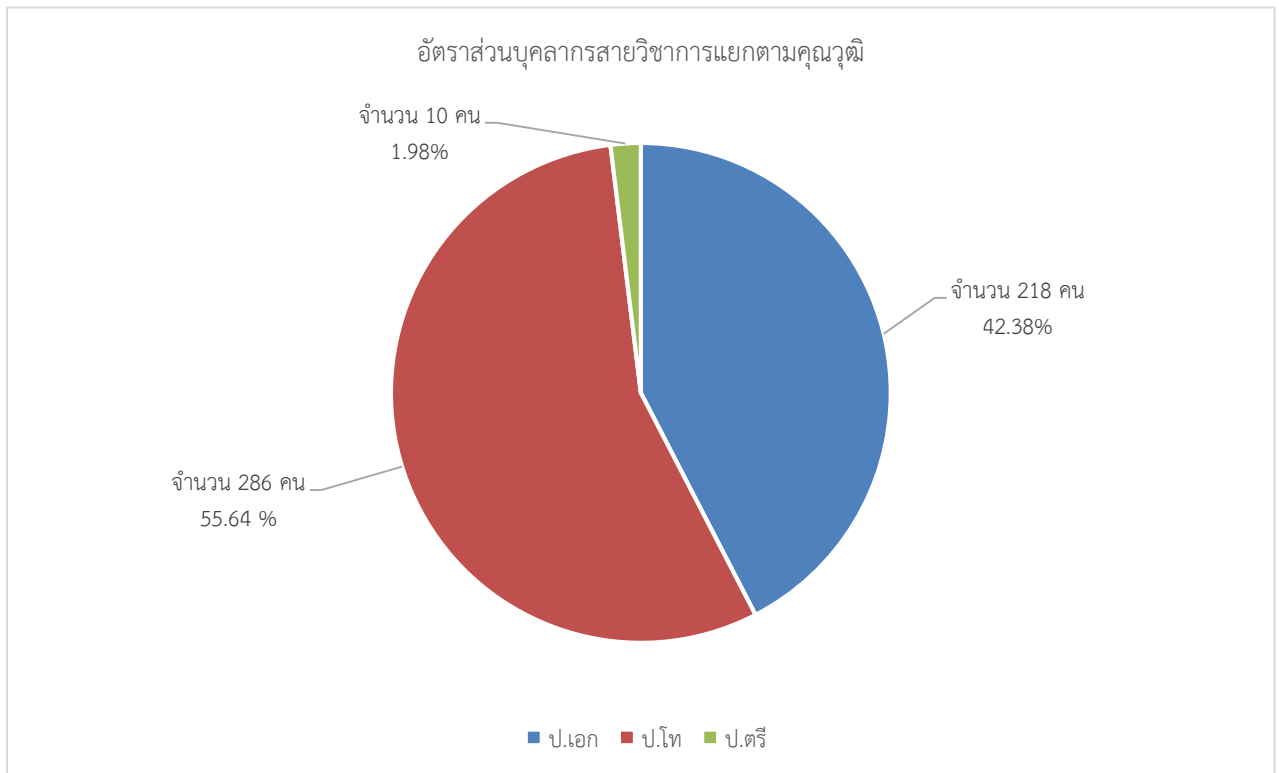
*หมายเหตุ ผู้ทรงคุณวุฒิ ไม่ได้นำมาคำนวณ 4 คน

อัตราส่วนคุณสมบัติบุคลากร



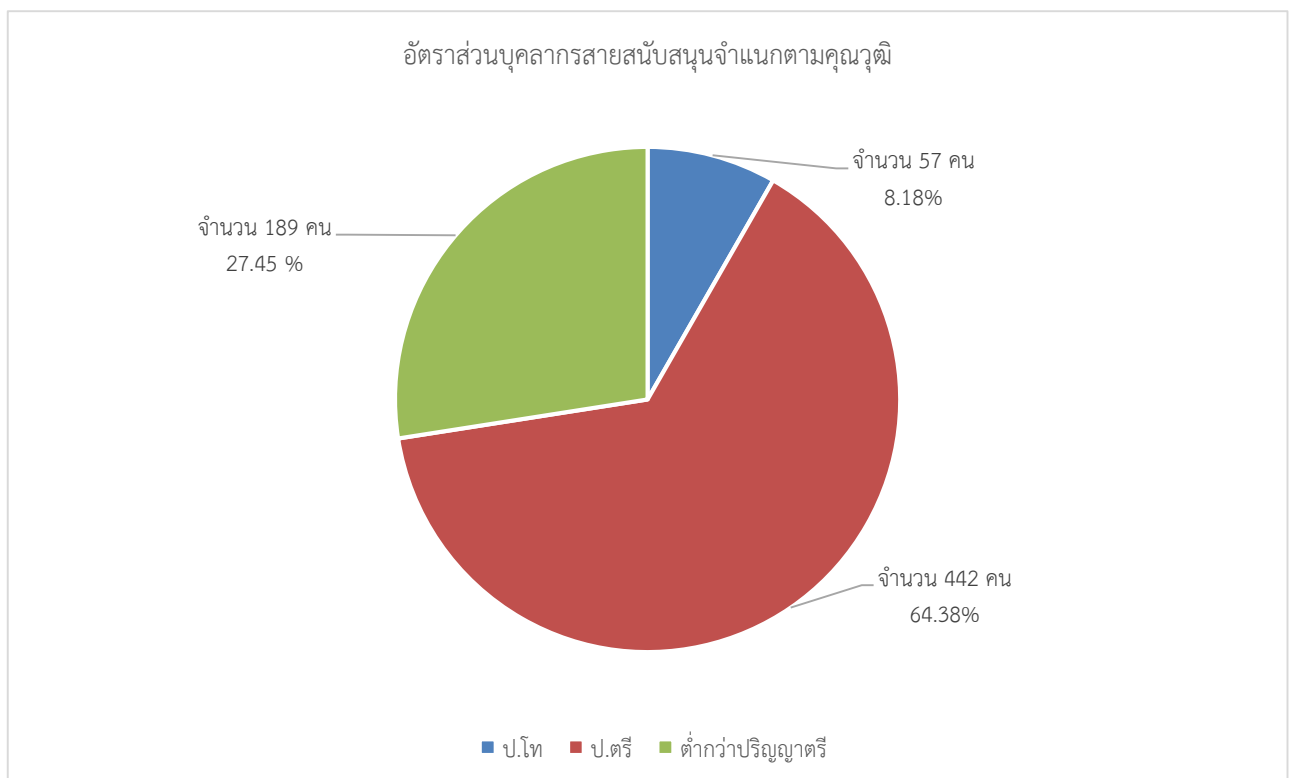
คุณวุฒิบุคลากรสายวิชาการ

ประเภท	ป.เอก	ร้อยละ	ป.โท	ร้อยละ	ป.ตรี	ร้อยละ	รวม
บุคลากรสายวิชาการ	218	42.41	286	55.64	10	1.95	514



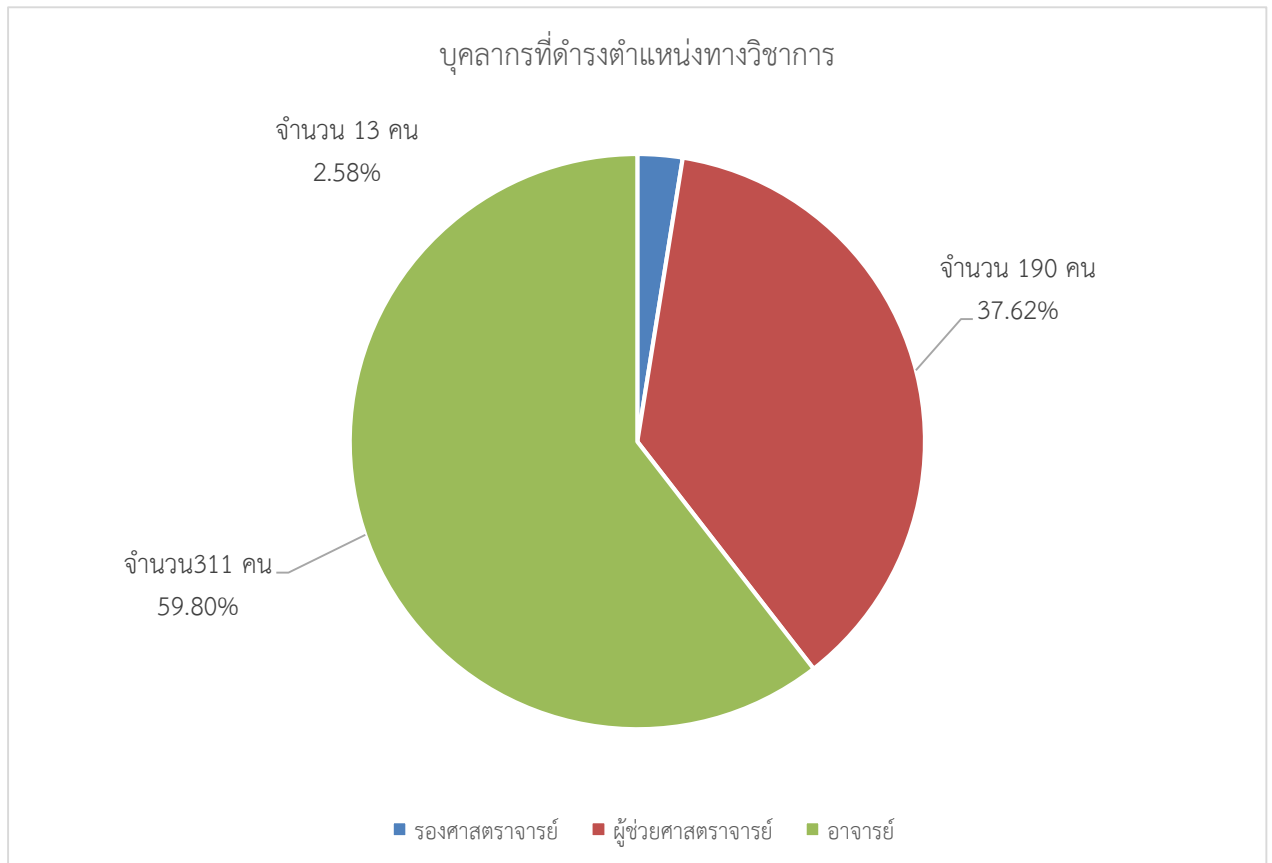
อัตราส่วนบุคลากรสายสนับสนุนจำแนกตามคุณวุฒิ

ประเภท	ป.โท	ร้อยละ	ป.ตรี	ร้อยละ	ต่ำกว่า ป.ตรี	ร้อยละ	รวม
บุคลากรสายสนับสนุน	57	8.28	442	64.25	189	27.47	688



อัตราส่วนบุคลากรที่ดำรงตำแหน่งทางวิชาการ

ประเภท	จำนวน	ร้อยละ
รองศาสตราจารย์	13	2.53
ผู้ช่วยศาสตราจารย์	190	36.96
อาจารย์	311	60.51
รวม	514	100



จำนวนบุคลากรสายวิชาการและสายสนับสนุนเปรียบเทียบเป็นคณะ

คณะ	สาย วิชาการ	ร้อย ละ	สาย สนับสนุน	ร้อย ละ	รวม	ร้อย ละ
คณะเกษตรศาสตร์และทรัพยากรธรรมชาติ	43	5.48	36	4.59	79	10.06
คณะวิทยาศาสตร์และเทคโนโลยี	50	6.37	28	3.57	78	9.94
สำนักวิชาวิศวกรรมศาสตร์และนวัตกรรม	28	3.57	10	1.27	38	4.84
คณะมนุษยศาสตร์และสังคมศาสตร์	43	5.48	13	1.66	56	7.13
คณะสัตวแพทยศาสตร์	27	3.43	35	4.46	62	7.9
สถาบันเทคโนโลยีการบินและอวกาศ	7	0.89	8	1.02	15	1.91
สถาบันนวัตกรรมการศึกษาและการเรียนรู้ตลอดชีวิต	5	0.64	9	1.15	14	1.78
คณะเทคโนโลยีอุตสาหกรรมและการเกษตร	57	7.26	42	5.35	99	12.61
คณะเทคโนโลยีสังคม	47	5.99	11	1.4	58	7.39
โครงการจัดตั้งคณะวิศวกรรมศาสตร์บูรณาการและเทคโนโลยี	19	2.42	6	0.76	25	3.19
คณะบริหารธุรกิจและเทคโนโลยีสารสนเทศ	78	9.93	20	2.55	98	12.49
คณะศิลปศาสตร์	41	5.22	12	1.53	53	6.75
สถาบันสหวิทยาการนานาชาติจักรพงษ์ภูวนารถ	6	0.76	12	1.53	18	2.29
คณะวิศวกรรมศาสตร์และสถาปัตยกรรมศาสตร์	63	8.03	29	3.69	92	11.72
รวมทั้งสิ้น	514	65.47	271	34.53	785	100

