

จำนวนบุคลากรสายวิชาการ จำแนกตามประเภทบุคลากร คณะ และตำแหน่งทางวิชาการ ปี 2567 (ข้อมูล ณ เดือนมีนาคม พ.ศ. 2567)

คณะ	ข้าราชการพลเรือน						พนักงานในสถาบันฯ						พนักงานราชการ						ลูกจ้างชั่วคราว						ลูกจ้างชั่วคราวชาวต่างชาติ						พนักงานตามภารกิจ						รวมทั้งสิ้น						
	ศ.	รศ.	ผศ.	อ.	ผู้ปร มว.5	รวม	ศ.	รศ.	ผศ.	อ.	ผู้ปร มว.5	รวม	ศ.	รศ.	ผศ.	อ.	ผู้ปร มว.5	รวม	ศ.	รศ.	ผศ.	อ.	ผู้ปร มว.5	รวม	ศ.	รศ.	ผศ.	อ.	ผู้ปร มว.5	รวม	ศ.	รศ.	ผศ.	อ.	ผู้ปร มว.5	รวม	ศ.	รศ.	ผศ.	อ.	ผู้ปร มว.5	รวม	
ส่วนกลาง	0	2	20	17	0	39	-	4	58	94	0	156	-	-	-	-	-	-	-	-	-	-	0	0	0	-	-	-	2	0	2	-	-	0	8	0	8	-	6	78	121	0	205
คณะเกษตรศาสตร์และทรัพยากรธรรมชาติ	-	1	5	2	-	8	-	-	13	22	-	35	-	-	-	-	-	-	-	-	-	-	-	0	-	-	-	-	-	-	-	-	-	-	-	0	-	1	18	24	0	43	
คณะวิทยาศาสตร์และเทคโนโลยี	-	1	6	8	-	15	-	-	15	21	-	36	-	-	-	-	-	-	-	-	-	-	-	0	-	-	-	-	-	-	-	-	-	-	-	0	-	1	21	29	0	51	
สำนักวิชาวิศวกรรมศาสตร์และนวัตกรรม	-	-	2	5	-	7	-	-	10	10	-	20	-	-	-	-	-	-	-	-	-	-	-	-	-	-	-	-	-	-	1	-	1	-	1	0	12	16	0	28			
คณะมนุษยศาสตร์และสังคมศาสตร์	-	-	5	1	-	6	-	-	7	25	-	32	-	-	-	-	-	-	-	-	-	-	-	0	-	-	-	2	-	2	-	-	3	-	3	-	0	12	31	0	43		
คณะสัตวแพทยศาสตร์	-	-	2	1	-	3	-	3	10	11	-	24	-	-	-	-	-	-	-	-	-	-	-	-	-	-	-	-	-	-	-	-	-	-	-	-	3	12	12	0	27		
สถาบันเทคโนโลยีการบินและอวกาศ	-	-	-	-	-	-	-	-	2	5	-	7	-	-	-	-	-	-	-	-	-	-	-	0	-	-	-	-	-	-	-	-	-	-	-	0	-	-	2	5	0	7	
สถาบันนวัตกรรมการศึกษาและการเรียนรู้ตลอดชีวิต	-	-	-	-	-	-	1	1	-	-	-	2	-	-	-	-	-	-	-	-	-	-	-	0	-	-	-	-	-	-	4	-	4	-	4	-	1	1	4	0	6		
วิทยาเขตจันทบุรี	-	2	14	6	0	22	-	2	44	53	0	99	-	-	-	1	0	1	-	-	-	0	-	0	-	-	-	1	0	1	-	-	0	-	0	-	4	58	61	0	123		
คณะเทคโนโลยีอุตสาหกรรมและการเกษตร	-	2	9	3	-	14	-	2	23	18	-	43	-	-	-	-	0	-	-	-	-	-	-	0	-	-	-	-	-	0	-	-	-	-	-	0	-	4	32	21	0	57	
คณะเทคโนโลยีสังคม	-	-	3	3	-	6	-	-	10	29	-	39	-	-	-	1	-	1	-	-	-	-	-	0	-	-	-	1	-	1	-	-	-	-	-	0	-	-	13	34	0	47	
โครงการจัดตั้งคณะวิศวกรรมศาสตร์บูรณาการและ	-	-	2	-	-	2	-	-	11	6	-	17	-	-	-	-	-	0	-	-	-	-	-	0	-	-	-	-	-	0	-	-	-	-	-	-	-	-	13	6	0	19	
เขตพื้นที่จักรพงษ์สุวรรณภูมิ	-	1	6	14	0	21	-	0	32	68	0	100	-	-	-	-	-	-	-	-	-	0	-	0	-	-	-	0	0	0	-	-	1	3	-	4	-	1	39	85	0	125	
คณะบริหารธุรกิจและเทคโนโลยีสารสนเทศ	-	1	4	8	-	13	-	-	28	36	-	64	-	-	-	-	-	-	-	-	-	-	-	0	-	-	-	-	-	0	-	-	1	-	1	-	1	32	45	0	78		
คณะศิลปศาสตร์	-	-	2	5	-	7	-	-	4	30	-	34	-	-	-	-	-	-	-	-	-	-	-	0	-	-	-	-	-	0	-	-	-	-	-	0	-	-	6	35	0	41	
สถาบันสหวิทยาการนานาชาติจักรพงษ์สุวรรณภูมิ	-	-	-	1	-	1	-	-	-	2	-	2	-	-	-	-	-	-	-	-	-	-	-	0	-	-	-	-	-	0	-	-	1	2	-	3	-	0	1	5	0	6	
เขตพื้นที่อุเทนถวาย	-	2	8	13	0	23	-	1	12	27	0	40	-	-	-	-	-	-	-	-	-	-	-	-	-	-	-	-	-	-	-	-	0	-	0	-	3	20	40	0	63		
คณะวิศวกรรมศาสตร์และสถาปัตยกรรมศาสตร์	-	2	8	13	-	23	-	1	12	27	-	40	-	-	-	-	-	-	-	-	-	-	-	-	-	-	-	-	-	-	-	-	-	-	-	0	-	3	20	40	0	63	
รวมทั้งสิ้น	-	7	48	50	0	105	-	7	146	242	0	395	-	-	-	1	0	1	-	-	-	0	0	0	-	-	-	3	0	3	-	-	1	11	0	12	-	14	195	307	0	516	

จำนวนบุคลากรสายวิชาการ จำแนกตามประเภทบุคลากร คณะ และวุฒิการศึกษา ปี 2567 (ข้อมูล ณ เดือนมีนาคม พ.ศ. 2567)

คณะ	ข้าราชการพลเรือน					พนักงานในสถาบันฯ					พนักงานราชการ					ลูกจ้างชั่วคราว					ลูกจ้างชั่วคราวชาวต่างชาติ					พนักงานตามภารกิจ					รวมทั้งสิ้น				
	ป.เอก	ป.โท	ป.ตรี	ผู้บริหาร	รวม	ป.เอก	ป.โท	ป.ตรี	ผู้บริหาร	รวม	ป.เอก	ป.โท	ป.ตรี	ผู้บริหาร	รวม	ป.เอก	ป.โท	ป.ตรี	ผู้บริหาร	รวม	ป.เอก	ป.โท	ป.ตรี	ผู้บริหาร	รวม	ป.เอก	ป.โท	ป.ตรี	ผู้บริหาร	รวม	ป.เอก	ป.โท	ป.ตรี	ผู้บริหาร	รวม
ส่วนกลาง	19	19	1	0	39	81	75	0	0	156	0	0	0	0	0	0	0	0	0	0	0	0	2	0	2	1	7	0	0	8	101	101	3	0	205
คณะเกษตรศาสตร์และทรัพยากรธรรมชาติ	5	2	1	-	8	22	13	-	-	35	-	-	-	-	0	-	-	-	-	0	-	-	-	-	0	-	-	-	-	0	27	15	1	0	43
คณะวิทยาศาสตร์และเทคโนโลยี	8	7	-	-	15	19	17	-	-	36	-	-	-	-	0	-	-	-	-	0	-	-	-	-	0	-	-	-	-	0	27	24	0	0	51
สำนักวิชาวิศวกรรมศาสตร์และนวัตกรรม	3	4	-	-	7	7	13	-	-	20	-	-	-	-	0	-	-	-	-	0	-	-	-	-	0	-	1	-	-	1	10	18	0	0	28
คณะมนุษยศาสตร์และสังคมศาสตร์	2	4	-	-	6	10	22	-	-	32	-	-	-	-	0	-	-	-	-	0	-	-	2	-	2	1	2	-	-	3	13	28	2	0	43
คณะสัตวแพทยศาสตร์	1	2	-	-	3	15	9	-	-	24	-	-	-	-	0	-	-	-	-	0	-	-	-	-	0	-	-	-	-	0	16	11	0	0	27
สถาบันเทคโนโลยีการบินและอวกาศ	-	-	-	-	-	6	1	-	-	7	-	-	-	-	0	-	-	-	-	0	-	-	-	-	0	-	-	-	-	0	6	1	0	0	7
สถาบันนวัตกรรมการศึกษาและการเรียนรู้ตลอดชีวิต	-	-	-	-	-	2	-	-	-	2	-	-	-	-	0	-	-	-	-	0	-	-	-	-	0	-	4	-	-	4	2	4	0	0	6
วิทยาเขตจันทบุรี	7	12	3	0	22	32	67	0	0	99	-	-	1	0	1	-	0	0	0	0	-	0	1	0	1	-	0	0	0	0	39	79	5	0	123
คณะเทคโนโลยีอุตสาหกรรมและการเกษตร	4	8	2	-	14	13	30	-	-	43	-	-	-	-	0	-	-	-	-	0	-	-	-	-	0	-	-	-	-	0	17	38	2	-	57
คณะเทคโนโลยีสังคม	2	3	1	-	6	11	28	-	-	39	-	-	1	-	1	-	-	-	-	0	-	-	1	-	1	-	-	-	-	0	13	31	3	-	47
โครงการจัดตั้งคณะวิศวกรรมศาสตร์บูรณาการและ	1	1	-	-	2	8	9	-	-	17	-	-	-	-	0	-	-	-	-	0	-	-	-	-	0	-	-	-	-	0	9	10	0	-	19
เขตพื้นที่จักรพงษ์วานร	7	14	0	0	21	44	56	0	0	100	-	-	-	-	0	-	0	0	-	0	-	0	0	0	0	2	2	0	0	4	53	72	0	0	125
คณะบริหารธุรกิจและเทคโนโลยีสารสนเทศ	4	9	-	-	13	28	36	-	-	64	-	-	-	-	0	-	-	-	-	0	-	-	-	-	0	-	1	-	-	1	32	46	0	0	78
คณะศิลปศาสตร์	2	5	-	-	7	14	20	-	-	34	-	-	-	-	0	-	-	-	-	0	-	-	-	-	0	-	-	-	-	0	16	25	0	-	41
สถาบันสหวิทยาการนานาชาติจักรพงษ์วานร	1	-	-	-	1	2	-	-	-	2	-	-	-	-	0	-	-	-	-	0	-	-	-	-	0	2	1	-	-	3	5	1	0	-	6
เขตพื้นที่อุเทนถวาย	6	15	2	0	23	21	19	-	-	40	-	-	-	-	0	-	-	-	-	0	-	-	-	-	0	-	-	-	-	0	27	34	2	0	63
คณะวิศวกรรมศาสตร์และสถาปัตยกรรมศาสตร์	6	15	2	-	23	21	19	-	-	40	-	-	-	-	0	-	-	-	-	0	-	-	-	-	0	-	-	-	-	0	27	34	2	-	63
รวมทั้งสิ้น	39	60	6	0	105	178	217	0	0	395	-	-	1	0	1	-	0	0	0	0	-	0	3	0	3	3	9	0	0	12	220	286	10	0	516

จำนวนบุคลากรสายสนับสนุน จำแนกตามประเภทบุคลากร หน่วยงาน และวุฒิการศึกษา ปี 2567 (ข้อมูล ณ เดือนมีนาคม พ.ศ. 2567)

คณะ/สำนัก/สถาบัน	ข้าราชการพลเรือน				พนักงานในสถาบันฯ				พนักงานราชการ				ลูกจ้างประจำ				ลูกจ้างชั่วคราว				พนักงานตามภารกิจ					รวมทั้งสิ้น										
	ป.เอก	ป.โท	ป.ตรี	ต่ำกว่าป.ตรี	รวม	ป.เอก	ป.โท	ป.ตรี	รวม	ป.เอก	ป.โท	ป.ตรี	ต่ำกว่าป.ตรี	รวม	ป.เอก	ป.โท	ป.ตรี	ต่ำกว่าป.ตรี	รวม	ป.เอก	ป.โท	ป.ตรี	ต่ำกว่าป.ตรี	ผู้ทรงคุณวุฒิ	รวม	ป.เอก	ป.โท	ป.ตรี	ต่ำกว่าป.ตรี	ผู้ทรงคุณวุฒิ	รวม					
ส่วนกลาง	0	2	3	0	5	0	41	169	210	0	0	7	4	11	0	0	4	1	5	0	0	0	0	0	0	6	137	113	3	259	0	49	320	118	3	490
คณะเกษตรศาสตร์และทรัพยากรธรรมชาติ	-	-	-	-	0	-	2	5	7	-	-	1	-	1	-	-	-	-	0	-	-	-	-	0	-	-	9	19	-	28	0	2	15	19	0	36
- งานฟาร์มมหาวิทยาลัย	-	-	-	-	0	-	-	-	0	-	-	-	-	0	-	-	-	-	0	-	-	-	-	0	-	-	-	-	-	0	0	0	0	0	0	0
สถาบันบัวราชมงคลตะวันออก	-	-	-	-	0	-	1	1	2	-	-	-	-	0	-	-	-	-	0	-	-	-	-	0	-	-	6	4	-	10	0	1	7	4	0	12
คณะวิทยาศาสตร์และเทคโนโลยี	-	-	1	-	1	-	1	5	6	-	-	-	1	1	-	-	-	-	0	-	-	-	-	0	-	1	10	9	-	20	0	2	16	10	0	28
สำนักวิชาวิศวกรรมศาสตร์และนวัตกรรม	-	-	-	-	0	-	-	1	1	-	-	1	-	1	-	-	-	-	0	-	-	-	-	0	-	-	5	4	-	9	0	0	7	4	0	11
คณะมนุษยศาสตร์และสังคมศาสตร์	-	1	-	-	1	-	1	4	5	-	-	1	-	1	-	-	-	-	0	-	-	-	-	0	-	-	1	5	-	6	0	2	6	5	0	13
คณะสัตวแพทยศาสตร์	-	-	-	-	0	-	4	3	7	-	-	-	-	0	-	-	-	-	0	-	-	-	-	0	-	-	16	6	-	22	0	4	19	6	0	29
- โรงพยาบาลสัตว์	-	-	-	-	0	-	-	-	0	-	-	-	-	0	-	-	-	-	0	-	-	-	-	0	-	3	-	5	-	8	0	3	0	5	0	8
สถาบันเทคโนโลยีการบินและอวกาศ	-	-	-	-	0	-	-	3	3	-	-	-	-	0	-	-	-	-	0	-	-	-	-	0	-	-	3	2	-	5	0	0	6	2	0	8
สำนักงานอธิการบดี	-	-	-	-	0	-	1	6	7	-	-	-	-	0	-	-	-	-	0	-	-	-	-	0	-	-	3	-	-	3	0	1	9	0	0	10
- สำนักงานโครงการอันเนื่องมาจากพระราชดำริ	-	-	-	-	0	-	2	1	3	-	-	-	-	0	-	-	-	-	0	-	-	-	-	0	-	-	1	-	-	1	0	2	2	0	0	4
- ศูนย์บ่มเพาะวิสาหกิจ	-	-	-	-	0	-	-	-	0	-	-	-	-	0	-	-	-	-	0	-	-	-	-	0	-	-	2	-	-	2	0	0	2	0	0	2
- สถาบันนวัตกรรมการศึกษาและการเรียนรู้ตลอดชีวิต	-	-	-	-	0	-	2	-	2	-	-	1	-	1	-	-	-	-	0	-	-	-	-	0	-	1	3	1	1	6	0	3	4	1	1	9
- สำนักงานสภามหาวิทยาลัย	-	-	-	-	0	-	-	3	3	-	-	-	-	0	-	-	-	-	0	-	-	-	-	0	-	-	-	-	-	0	0	0	3	0	0	3
- สำนักงานตรวจสอบภายใน	-	-	-	-	0	-	-	4	4	-	-	-	-	0	-	-	-	-	0	-	-	-	-	0	-	-	-	-	-	0	0	0	4	0	0	4
- สำนักงานประกันคุณภาพ	-	-	-	-	0	-	-	3	3	-	-	-	-	0	-	-	-	-	0	-	-	-	-	0	-	-	-	1	1	2	0	0	3	1	1	5
- สำนักงานยุทธศาสตร์	-	-	-	-	0	-	1	7	8	-	-	-	-	0	-	-	-	-	0	-	-	-	-	0	-	-	12	6	-	18	0	1	19	6	0	26
- สำนักงานกฎหมาย	-	-	-	-	0	-	-	6	6	-	-	-	-	0	-	-	-	-	0	-	-	-	-	0	-	-	1	-	-	1	0	0	7	0	0	7
- ศูนย์สนับสนุนการวิจัยและทดสอบวัสดุวิศวกรรม	-	-	-	-	0	-	-	2	2	-	-	-	-	0	-	-	-	-	0	-	-	-	-	0	-	-	1	2	-	3	0	0	3	2	0	5
- สำนักงานบัณฑิตศึกษา	-	-	-	-	0	-	-	-	0	-	-	-	-	0	-	-	-	-	0	-	-	-	-	0	-	-	2	-	-	2	0	0	2	0	0	2
- กองกลาง	-	-	-	-	0	-	3	5	8	-	-	-	1	1	-	-	1	-	1	-	-	-	-	0	-	-	6	36	-	42	0	3	12	37	0	52
- กองคลัง	-	-	-	-	0	-	3	41	44	-	-	2	1	3	-	-	1	-	1	-	-	-	-	0	-	-	16	-	-	16	0	3	60	1	0	64
- กองนโยบายและแผน	-	-	-	-	0	-	6	13	19	-	-	-	-	0	-	-	-	-	0	-	-	-	-	0	-	-	5	1	-	6	0	6	18	1	0	25
- กองบริหารงานบุคคล	-	-	-	-	0	-	6	17	23	-	-	-	-	0	-	-	-	-	0	-	-	-	-	0	-	-	1	2	-	3	0	6	18	2	0	26
- กองพัฒนานักศึกษา	-	1	-	-	1	-	-	6	6	-	-	-	1	1	-	-	1	1	2	-	-	-	-	0	-	-	2	3	-	5	0	1	9	5	0	15
- ศูนย์นวัตกรรมสมุนไพรทางเลือก	-	-	1	-	1	-	-	-	0	-	-	-	-	0	-	-	-	-	0	-	-	-	-	0	-	1	-	-	1	2	0	1	1	0	1	3
ศูนย์วิจัยและพัฒนานวัตกรรมเพื่อการเป็นผู้ประกอบการอย่างยั่งยืน	-	-	-	-	0	-	-	-	0	-	-	-	-	0	-	-	-	-	0	-	-	-	-	0	-	-	2	-	-	2	0	0	2	0	0	2
สำนักส่งเสริมวิชาการและงานทะเบียน	-	-	1	-	1	-	4	11	15	-	-	1	-	1	-	-	-	-	0	-	-	-	-	0	-	-	11	2	-	13	0	4	24	2	0	30
- สภาวิชาการ	-	-	-	-	0	-	1	-	1	-	-	-	-	0	-	-	-	-	0	-	-	-	-	0	-	-	-	-	-	0	0	1	0	0	0	1
สำนักวิทยบริการและเทคโนโลยีสารสนเทศ	-	-	-	-	0	-	1	17	18	-	-	-	-	0	-	-	1	-	1	-	-	-	-	0	-	-	17	5	-	22	0	1	35	5	0	41
สถาบันวิจัยและพัฒนา	-	-	-	-	0	-	2	5	7	-	-	-	-	0	-	-	-	-	0	-	-	-	-	0	-	-	2	-	-	2	0	2	7	0	0	9
วิทยาเขตจันทบุรี	0	1	1	0	2	0	3	14	17	0	0	10	6	16	0	0	0	3	3	0	0	0	0	0	0	0	29	32	0	61	0	4	54	41	0	99
สำนักงานวิทยาเขตจันทบุรี	-	-	-	-	0	-	2	7	9	-	-	1	2	3	-	-	-	1	1	-	-	-	-	0	-	-	9	11	-	20	0	2	17	14	0	33
- กิจกรรมหอพักนักศึกษา	-	-	-	-	0	-	-	-	0	-	-	-	-	0	-	-	-	-	0	-	-	-	-	0	-	-	-	6	-	6	0	0	0	6	0	6

จำนวนบุคลากรสายสนับสนุน จำแนกตามประเภทบุคลากร หน่วยงาน และวุฒิการศึกษา ปี 2567 (ข้อมูล ณ เดือนมีนาคม พ.ศ. 2567)

คณะ/สำนัก/สถาบัน	ข้าราชการพลเรือน				พนักงานในสถาบันฯ				พนักงานราชการ				ลูกจ้างประจำ				ลูกจ้างชั่วคราว				พนักงานตามภารกิจ					รวมทั้งสิ้น											
	ป.เอก	ป.โท	ป.ตรี	ต่ำกว่าป.ตรี	รวม	ป.เอก	ป.โท	ป.ตรี	รวม	ป.เอก	ป.โท	ป.ตรี	ต่ำกว่าป.ตรี	รวม	ป.เอก	ป.โท	ป.ตรี	ต่ำกว่าป.ตรี	รวม	ป.เอก	ป.โท	ป.ตรี	ต่ำกว่าป.ตรี	ผู้ทรงคุณวุฒิ	รวม	ป.เอก	ป.โท	ป.ตรี	ต่ำกว่าป.ตรี	ผู้ทรงคุณวุฒิ	รวม						
คณะเทคโนโลยีอุตสาหกรรมเกษตร	-	1	-	-	1	-	-	4	4	-	-	6	4	10	-	-	-	1	1	-	-	-	-	0	-	-	10	2	-	12	0	1	20	7	0	28	
- งานฟาร์มมหาวิทยาลัย	-	-	-	-	0	-	-	-	0	-	-	-	-	0	-	-	-	-	0	-	-	3	12	-	15	0	0	3	12	0	0	15					
คณะเทคโนโลยีสังคม	-	-	1	-	1	-	1	3	4	-	-	2	-	2	-	-	-	-	0	-	-	3	1	-	4	0	1	9	1	0	0	11					
โครงการจัดตั้งคณะวิศวกรรมศาสตร์บูรณาการและเทคโนโลยี	-	-	-	-	0	-	-	-	0	-	-	1	-	1	-	-	-	1	1	-	-	4	-	-	4	0	0	5	1	0	0	6					
เขตพื้นที่จักรพงษ์วนารอด	0	1	3	0	4	0	2	11	13	0	0	3	1	4	0	0	0	3	3	0	0	0	0	0	0	0	0	39	6	1	46	0	3	56	10	1	70
ศูนย์บูรณาการข้อมูลเพื่อขับเคลื่อนยุทธศาสตร์ เขตพื้นที่กรุงเทพ	-	1	2	-	3	-	-	-	0	-	-	-	-	0	-	-	-	-	0	-	-	-	-	-	0	0	1	2	0	0	0	3					
สำนักงานเขตพื้นที่จักรพงษ์วนารอด	-	-	1	-	1	-	-	2	2	-	-	3	1	4	-	-	-	-	0	-	-	12	3	-	15	0	0	18	4	0	0	22					
คณะบริหารธุรกิจและเทคโนโลยีสารสนเทศ	-	-	-	-	0	-	-	6	6	-	-	-	-	0	-	-	-	3	3	-	-	10	2	-	12	0	0	16	5	0	0	21					
คณะศิลปศาสตร์	-	-	-	-	0	-	2	2	4	-	-	-	-	0	-	-	-	-	0	-	-	7	1	-	8	0	2	9	1	0	0	12					
สถาบันสหวิทยาการนานาชาติจักรพงษ์วนารอด	-	-	-	-	0	-	-	1	1	-	-	-	-	0	-	-	-	-	0	-	-	10	-	1	11	0	0	11	0	1	0	12					
เขตพื้นที่อุเทนถวาย	0	0	2	0	2	0	2	10	12	0	0	0	0	0	0	0	0	4	4	0	0	0	0	0	0	0	0	8	14	0	22	0	2	20	18	0	40
สำนักงานเขตพื้นที่อุเทนถวาย	-	-	1	-	1	-	1	3	4	-	-	-	-	0	-	-	-	-	0	-	-	1	5	-	6	0	1	5	5	0	0	11					
คณะวิศวกรรมศาสตร์และสถาปัตยกรรมศาสตร์	-	-	1	-	1	-	1	7	8	-	-	-	-	0	-	-	-	4	4	-	-	7	9	-	16	0	1	15	13	0	0	29					
ศูนย์นวัตกรรมก่อสร้างและเทคโนโลยีวัสดุอุเทนถวาย	-	-	-	-	0	-	-	-	0	-	-	-	-	0	-	-	-	-	0	-	-	-	-	-	0	0	0	0	0	0	0	0	0				
รวมทั้งสิ้น	0	4	9	0	13	0	48	204	252	0	0	20	11	31	0	0	4	11	15	0	0	0	0	0	0	6	213	165	4	388	0	58	450	187	4	699	

หมายเหตุ : นับรวม แม่บ้าน, ลูกจ้างมหาวิทยาลัย, เจ้าหน้าที่ซ่อมบำรุง, พนักงานขับรถยนต์, พนักงานขับเครื่องจักรกลขนาดเบา, พนักงานขับเครื่องจักรกลขนาดหนัก

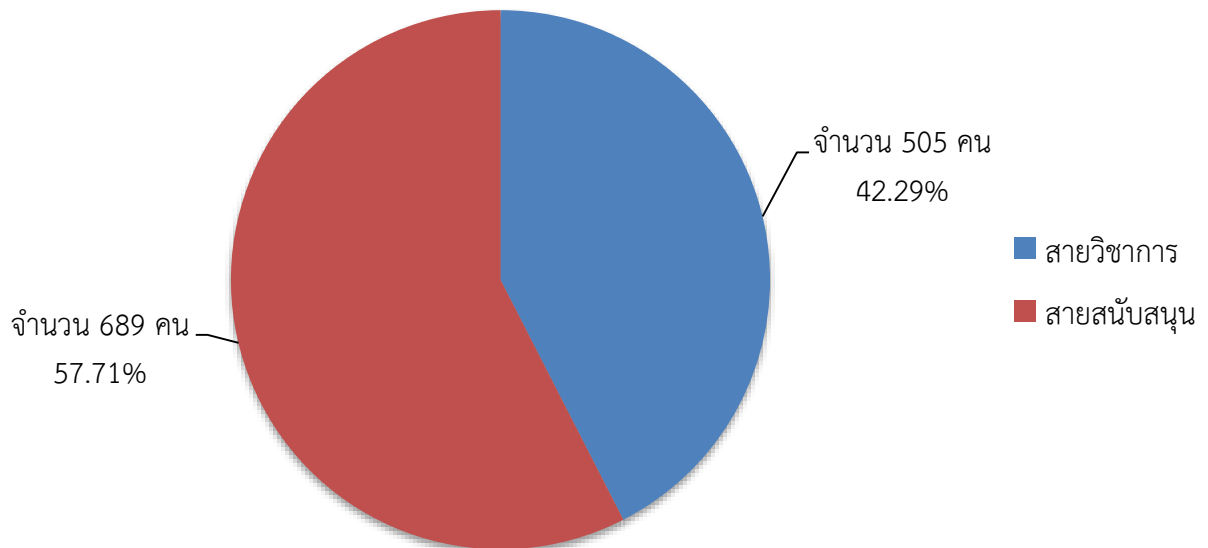
อัตราส่วนของบุคลากรในมหาวิทยาลัยเทคโนโลยีราชมงคลตะวันออก
ณ เดือนมีนาคม 2567

อัตราส่วนสายวิชาการและสายสนับสนุน

ประเภท	จำนวน	ร้อยละ
สายวิชาการ	516	42.47
สายสนับสนุน	699	57.53
รวม	1,215	100

หมายเหตุ : นับรวม แม่บ้าน, ลูกจ้างมหาวิทยาลัย, เจ้าหน้าที่ซ่อมบำรุง, พนักงานขับรถยนต์, พนักงานขับเครื่องจักรกลขนาดเบาๆ, พนักงานขับเครื่องจักรกลขนาดใหญ่ๆ

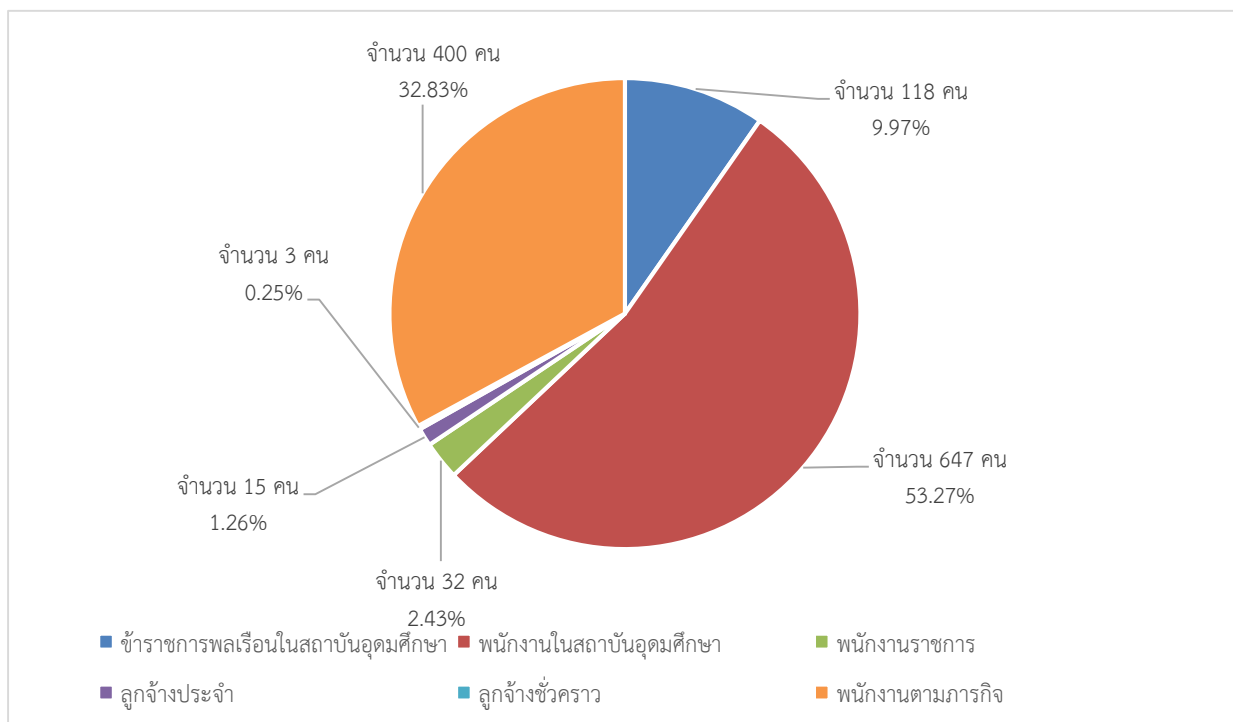
อัตราส่วนสายวิชาการและสายสนับสนุน



อัตราส่วนประเภทของบุคลากร

ประเภท	จำนวน	ร้อยละ
ข้าราชการ	118	9.71
พนักงานในสถาบันอุดมศึกษา	647	53.25
พนักงานราชการ	32	2.63
ลูกจ้างประจำ	15	1.24
ลูกจ้างชั่วคราว	3	0.25
พนักงานตามภารกิจ	400	32.92
รวม	1,215	100

อัตราส่วนประเภทบุคลากร



อัตราส่วนประเภทของบุคลากรแยกสายวิชาการและสายสนับสนุน

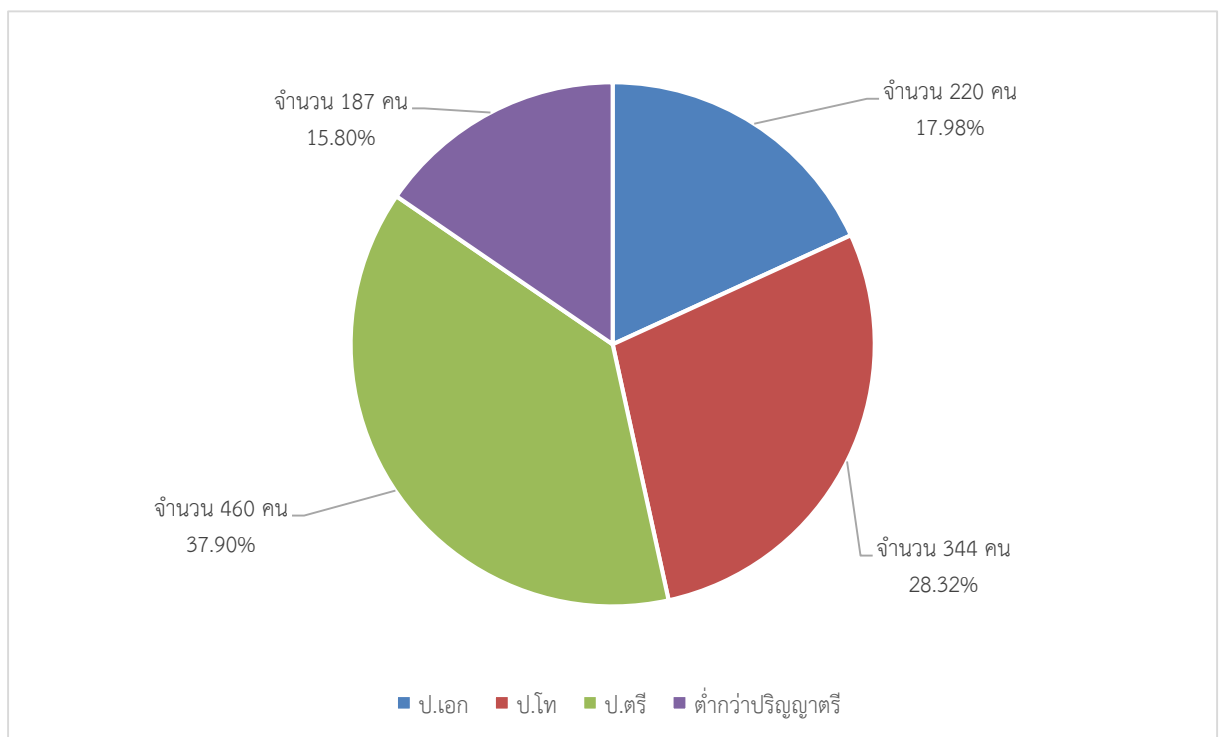
ประเภท	สายวิชาการ	ร้อยละ	สายสนับสนุน	ร้อยละ	รวม	ร้อยละ
ข้าราชการ	105	8.64	13	1.07	118	9.71
พนักงานในสถาบันอุดมศึกษา	395	32.51	252	20.74	647	53.25
พนักงานราชการ	1	0.08	31	2.55	32	2.63
ลูกจ้างประจำ	-	-	15	1.24	15	1.24
ลูกจ้างชั่วคราว	3	0.25	-	-	3	0.25
พนักงานตามภารกิจ	12	0.99	388	31.93	400	32.92
รวม	516	42.47	699	57.53	1,215	100

อัตราส่วนคุณสมบัติบุคลากรในมหาวิทยาลัยเทคโนโลยีราชมงคลตะวันออก

ประเภท	จำนวน	ร้อยละ
ป.เอก	220	18.17
ป.โท	344	28.41
ป.ตรี	460	37.98
ต่ำกว่าปริญญาตรี	187	15.44
รวม	1,211	100

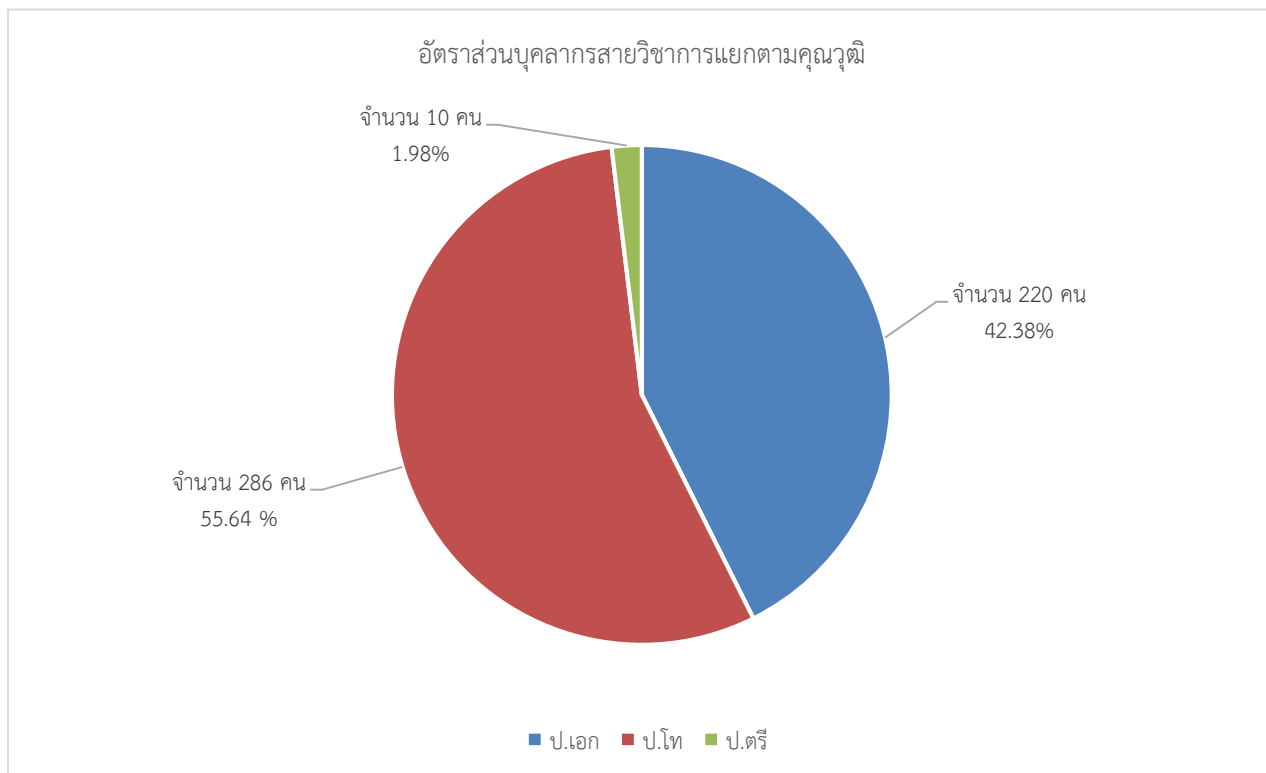
*หมายเหตุ ผู้ทรงคุณวุฒิ ไม่ได้นำมาคำนวณ 4 คน

อัตราส่วนคุณสมบัติบุคลากร



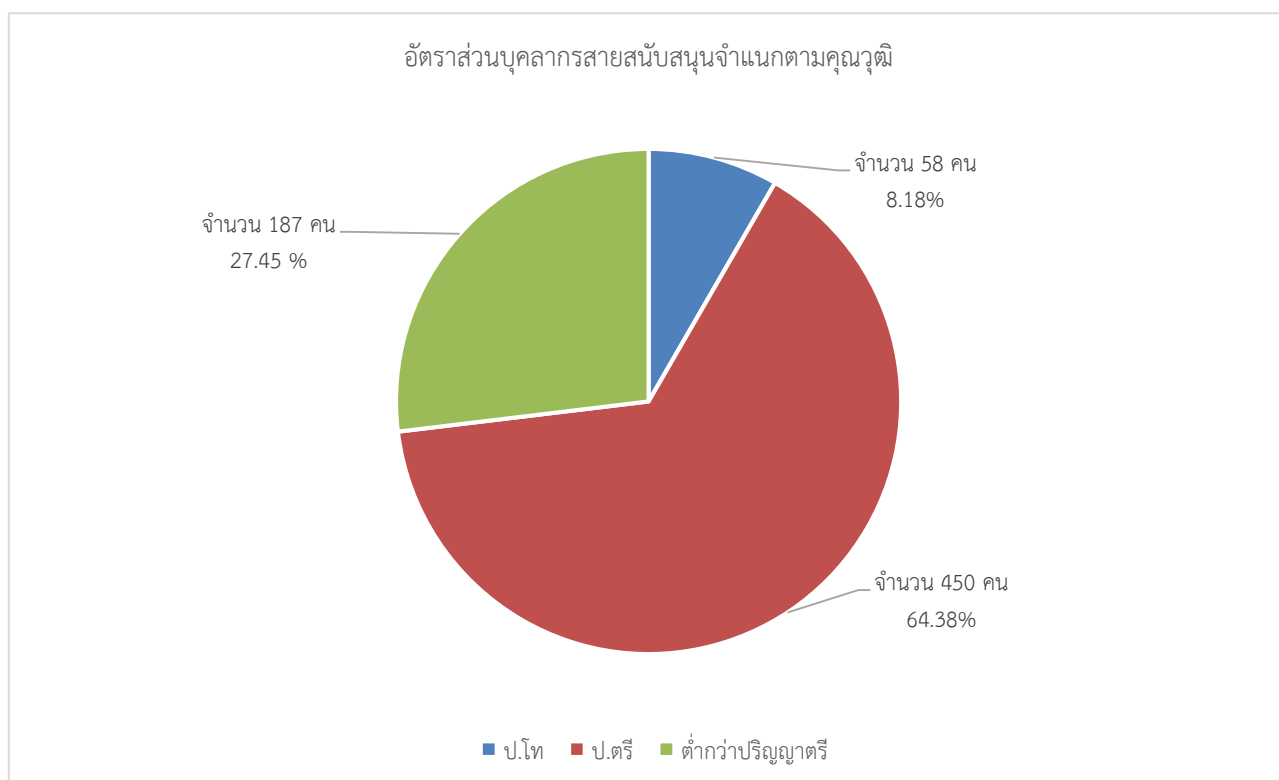
คุณวุฒิบุคลากรสายวิชาการ

ประเภท	ป.เอก	ร้อยละ	ป.โท	ร้อยละ	ป.ตรี	ร้อยละ	รวม
บุคลากรสายวิชาการ	220	42.63	286	55.43	10	1.94	516



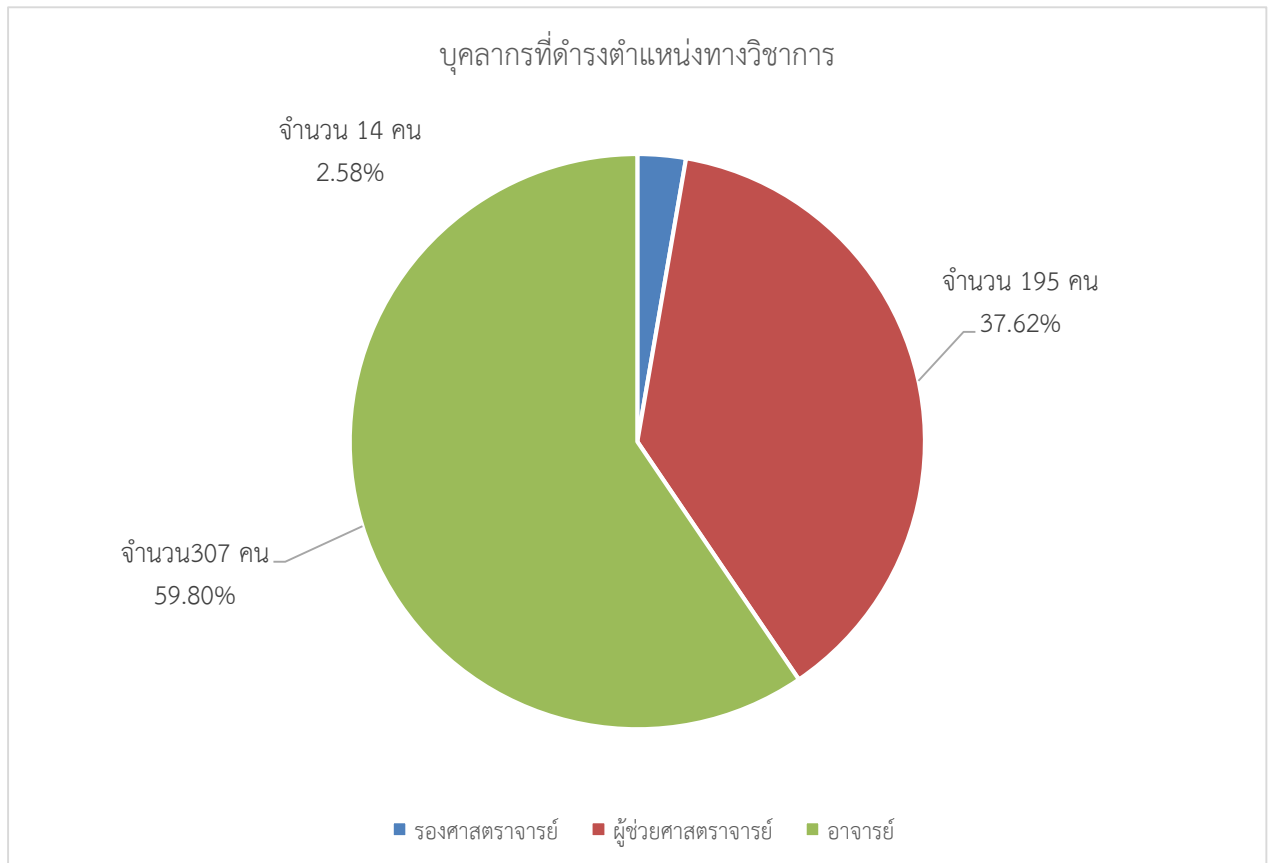
อัตราส่วนบุคลากรสายสนับสนุนจำแนกตามคุณวุฒิ

ประเภท	ป.โท	ร้อยละ	ป.ตรี	ร้อยละ	ต่ำกว่า ป.ตรี	ร้อยละ	รวม
บุคลากรสายสนับสนุน	58	8.34	450	64.75	187	26.91	695



อัตราส่วนบุคลากรที่ดำรงตำแหน่งทางวิชาการ

ประเภท	จำนวน	ร้อยละ
รองศาสตราจารย์	14	2.71
ผู้ช่วยศาสตราจารย์	195	37.79
อาจารย์	307	59.50
รวม	516	100



จำนวนบุคลากรสายวิชาการและสายสนับสนุนเปรียบเทียบเป็นคณะ

คณะ	สาย วิชาการ	ร้อยละ	สาย สนับสนุน	ร้อยละ	รวม	ร้อยละ
คณะเกษตรศาสตร์และทรัพยากรธรรมชาติ	43	5.43	36	4.54	79	9.98
คณะวิทยาศาสตร์และเทคโนโลยี	51	6.44	28	3.54	79	9.98
สำนักวิชาวิศวกรรมศาสตร์และนวัตกรรม	28	3.54	11	1.39	39	4.92
คณะมนุษยศาสตร์และสังคมศาสตร์	43	5.43	13	1.64	56	7.07
คณะสัตวแพทยศาสตร์	27	3.41	37	4.67	64	8.08
สถาบันเทคโนโลยีการบินและอวกาศ	7	0.88	8	1.01	15	1.89
สถาบันนวัตกรรมการศึกษาและการเรียนรู้ตลอดชีวิต	6	0.76	9	1.14	15	1.89
คณะเทคโนโลยีอุตสาหกรรมและการเกษตร	57	7.2	43	5.43	100	12.63
คณะเทคโนโลยีสังคม	47	5.93	11	1.39	58	7.32
โครงการจัดตั้งคณะวิศวกรรมศาสตร์บูรณาการและเทคโนโลยี	19	2.4	6	0.76	25	3.16
คณะบริหารธุรกิจและเทคโนโลยีสารสนเทศ	78	9.85	21	2.65	99	12.5
คณะศิลปศาสตร์	41	5.18	12	1.51	53	6.7
สถาบันสหวิทยาการนานาชาติจักรพงษ์ภูวนารถ	6	0.76	12	1.51	18	2.27
คณะวิศวกรรมศาสตร์และสถาปัตยกรรมศาสตร์	63	7.95	29	3.66	92	11.61
รวมทั้งสิ้น	516	65.16	276	34.84	792	100

