

จำนวนบุคลากรสายวิชาการ จำแนกตามประเภทบุคลากร คณะ และตำแหน่งทางวิชาการ ปี 2567 (ข้อมูล ณ เดือนเมษายน 2567)

คณะ	ข้าราชการพลเรือน						พนักงานในสถาบันฯ					พนักงานราชการ					ลูกจ้างชั่วคราว					ลูกจ้างชั่วคราวชาวต่างชาติ					พนักงานตามภารกิจ					รวมทั้งสิ้น											
	ศ.	รศ.	ผศ.	อ.	ผู้ปร มคอ.5	รวม	ศ.	รศ.	ผศ.	อ.	ผู้ปร มคอ.5	รวม	ศ.	รศ.	ผศ.	อ.	ผู้ปร มคอ.5	รวม	ศ.	รศ.	ผศ.	อ.	ผู้ปร มคอ.5	รวม	ศ.	รศ.	ผศ.	อ.	ผู้ปร มคอ.5	รวม	ศ.	รศ.	ผศ.	อ.	ผู้ปร มคอ.5	รวม	ศ.	รศ.	ผศ.	อ.	ผู้ปร มคอ.5	รวม	
<b>ส่วนกลาง</b>	0	2	20	17	0	39	-	4	57	90	0	151	-	-	-	-	-	-	-	-	-	-	0	0	0	-	-	-	2	0	2	-	-	0	8	0	8	-	6	77	117	0	200
คณะเกษตรศาสตร์และทรัพยากรธรรมชาติ	-	1	5	2	-	8	-	-	12	21	-	33	-	-	-	-	-	-	-	-	-	-	-	0	-	-	-	-	-	-	-	-	-	1	-	1	-	1	17	24	0	42	
คณะวิทยาศาสตร์และเทคโนโลยี	-	1	6	8	-	15	-	-	15	18	-	33	-	-	-	-	-	-	-	-	-	-	-	0	-	-	-	-	-	-	-	-	-	-	-	0	-	1	21	26	0	48	
สำนักวิชาวิศวกรรมศาสตร์และนวัตกรรม	-	-	2	5	-	7	-	-	10	10	-	20	-	-	-	-	-	-	-	-	-	-	-	-	-	-	-	-	-	-	-	-	-	1	-	1	-	0	12	16	0	28	
คณะมนุษยศาสตร์และสังคมศาสตร์	-	-	5	1	-	6	-	-	7	25	-	32	-	-	-	-	-	-	-	-	-	-	-	0	-	-	-	2	-	2	-	-	-	3	-	3	-	0	12	31	0	43	
คณะสัตวแพทยศาสตร์	-	-	2	1	-	3	-	3	10	11	-	24	-	-	-	-	-	-	-	-	-	-	-	-	-	-	-	-	-	-	-	-	-	-	-	-	-	3	12	12	0	27	
สถาบันเทคโนโลยีการบินและอวกาศ	-	-	-	-	-	-	-	-	2	5	-	7	-	-	-	-	-	-	-	-	-	-	-	0	-	-	-	-	-	-	-	-	-	-	-	0	-	-	2	5	0	7	
สถาบันนวัตกรรมการศึกษาและการเรียนรู้ตลอดชีวิต	-	-	-	-	-	-	-	1	1	-	2	-	-	-	-	-	-	-	-	-	-	-	0	-	-	-	-	-	-	-	-	-	3	-	3	-	1	1	3	0	5		
<b>วิทยาเขตจันทบุรี</b>	-	2	14	6	0	22	-	2	44	53	0	99	-	-	-	1	0	1	-	-	-	0	-	0	-	-	-	1	0	1	-	-	-	0	-	0	-	4	58	61	0	123	
คณะเทคโนโลยีอุตสาหกรรมและการเกษตร	-	2	9	3	-	14	-	2	23	18	-	43	-	-	-	-	-	0	-	-	-	-	-	0	-	-	-	-	-	0	-	-	-	-	-	0	-	4	32	21	0	57	
คณะเทคโนโลยีสังคม	-	-	3	3	-	6	-	-	10	29	-	39	-	-	-	1	-	1	-	-	-	-	-	0	-	-	-	1	-	1	-	-	-	-	-	0	-	-	13	34	0	47	
โครงการจัดตั้งคณะวิศวกรรมศาสตร์บูรณาการและ	-	-	2	-	-	2	-	-	11	6	-	17	-	-	-	-	-	0	-	-	-	-	-	0	-	-	-	-	-	0	-	-	-	-	-	-	-	-	13	6	0	19	
<b>เขตพื้นที่จักรพงษ์สุวรรณภูมิ</b>	-	1	6	14	0	21	-	0	33	66	0	99	-	-	-	-	-	-	-	-	-	0	-	0	-	-	-	0	0	0	-	-	1	3	-	4	-	1	40	83	0	124	
คณะบริหารธุรกิจและเทคโนโลยีสารสนเทศ	-	1	4	8	-	13	-	-	29	35	-	64	-	-	-	-	-	-	-	-	-	-	-	0	-	-	-	-	-	0	-	-	-	1	-	1	-	1	33	44	0	78	
คณะศิลปศาสตร์	-	-	2	5	-	7	-	-	4	29	-	33	-	-	-	-	-	-	-	-	-	-	-	0	-	-	-	-	-	0	-	-	-	-	-	0	-	-	6	34	0	40	
สถาบันสหวิทยาการนานาชาติจักรพงษ์สุวรรณภูมิ	-	-	-	1	-	1	-	-	-	2	-	2	-	-	-	-	-	-	-	-	-	-	-	0	-	-	-	-	-	0	-	-	1	2	-	3	-	0	1	5	0	6	
<b>เขตพื้นที่อุเทนถวาย</b>	-	2	8	13	0	23	-	1	12	27	0	40	-	-	-	-	-	-	-	-	-	-	-	-	-	-	-	-	-	-	-	-	1	-	-	1	-	3	20	41	0	64	
คณะวิศวกรรมศาสตร์และสถาปัตยกรรมศาสตร์	-	2	8	13	-	23	-	1	12	27	-	40	-	-	-	-	-	-	-	-	-	-	-	-	-	-	-	-	-	-	-	-	1	-	-	1	-	3	20	41	0	64	
<b>รวมทั้งสิ้น</b>	-	7	48	50	0	105	-	7	146	236	0	389	-	-	-	1	0	1	-	-	-	0	0	0	-	-	-	3	0	3	-	-	1	12	0	13	-	14	195	302	0	511	

จำนวนบุคลากรสายวิชาการ จำแนกตามประเภทบุคลากร คณะ และวุฒิการศึกษา ปี 2567 (ข้อมูล ณ เดือนเมษายน 2567)

คณะ	ข้าราชการพลเรือน					พนักงานในสถาบันฯ					พนักงานราชการ					ลูกจ้างชั่วคราว					ลูกจ้างชั่วคราวชาวต่างชาติ					พนักงานตามภารกิจ					รวมทั้งสิ้น				
	ป.เอก	ป.โท	ป.ตรี	ผู้บริหาร	รวม	ป.เอก	ป.โท	ป.ตรี	ผู้บริหาร	รวม	ป.เอก	ป.โท	ป.ตรี	ผู้บริหาร	รวม	ป.เอก	ป.โท	ป.ตรี	ผู้บริหาร	รวม	ป.เอก	ป.โท	ป.ตรี	ผู้บริหาร	รวม	ป.เอก	ป.โท	ป.ตรี	ผู้บริหาร	รวม	ป.เอก	ป.โท	ป.ตรี	ผู้บริหาร	รวม
<b>ส่วนกลาง</b>	19	19	1	0	39	77	74	0	0	151	0	0	0	0	0	0	0	0	0	0	0	0	2	0	2	1	7	0	0	8	97	100	3	0	200
คณะเกษตรศาสตร์และทรัพยากรธรรมชาติ	5	2	1	-	8	20	13	-	-	33	-	-	-	-	0	-	-	-	-	0	-	-	-	-	0	-	1	-	-	1	25	16	1	0	42
คณะวิทยาศาสตร์และเทคโนโลยี	8	7	-	-	15	17	16	-	-	33	-	-	-	-	0	-	-	-	-	0	-	-	-	-	0	-	-	-	-	0	25	23	0	0	48
สำนักวิชาวิศวกรรมศาสตร์และนวัตกรรม	3	4	-	-	7	7	13	-	-	20	-	-	-	-	0	-	-	-	-	0	-	-	-	-	0	-	1	-	-	1	10	18	0	0	28
คณะมนุษยศาสตร์และสังคมศาสตร์	2	4	-	-	6	10	22	-	-	32	-	-	-	-	0	-	-	-	-	0	-	-	2	-	2	1	2	-	-	3	13	28	2	0	43
คณะสัตวแพทยศาสตร์	1	2	-	-	3	15	9	-	-	24	-	-	-	-	0	-	-	-	-	0	-	-	-	-	0	-	-	-	-	0	16	11	0	0	27
สถาบันเทคโนโลยีการบินและอวกาศ	-	-	-	-	-	6	1	-	-	7	-	-	-	-	0	-	-	-	-	0	-	-	-	-	0	-	-	-	-	0	6	1	0	0	7
สถาบันนวัตกรรมการศึกษาและการเรียนรู้ตลอดชีวิต	-	-	-	-	-	2	-	-	-	2	-	-	-	-	0	-	-	-	-	0	-	-	-	-	0	-	3	-	-	3	2	3	0	0	5
<b>วิทยาเขตจันทบุรี</b>	7	12	3	0	22	32	67	0	0	99	-	-	1	0	1	-	0	0	0	0	-	0	1	0	1	-	0	0	0	0	39	79	5	0	123
คณะเทคโนโลยีอุตสาหกรรมและการเกษตร	4	8	2	-	14	13	30	-	-	43	-	-	-	-	0	-	-	-	-	0	-	-	-	-	0	-	-	-	-	0	17	38	2	-	57
คณะเทคโนโลยีสังคม	2	3	1	-	6	11	28	-	-	39	-	-	1	-	1	-	-	-	-	0	-	-	1	-	1	-	-	-	-	0	13	31	3	-	47
โครงการจัดตั้งคณะวิศวกรรมศาสตร์บูรณาการและ	1	1	-	-	2	8	9	-	-	17	-	-	-	-	0	-	-	-	-	0	-	-	-	-	0	-	-	-	-	0	9	10	0	-	19
<b>เขตพื้นที่จักรพงษ์วานร</b>	7	14	0	0	21	44	55	0	0	99	-	-	-	-	0	-	0	0	-	0	-	0	0	0	0	2	2	0	0	4	53	71	0	0	124
คณะบริหารธุรกิจและเทคโนโลยีสารสนเทศ	4	9	-	-	13	28	36	-	-	64	-	-	-	-	0	-	-	-	-	0	-	-	-	-	0	-	1	-	-	1	32	46	0	0	78
คณะศิลปศาสตร์	2	5	-	-	7	14	19	-	-	33	-	-	-	-	0	-	-	-	-	0	-	-	-	-	0	-	-	-	-	0	16	24	0	-	40
สถาบันสหวิทยาการนานาชาติจักรพงษ์วานร	1	-	-	-	1	2	-	-	-	2	-	-	-	-	0	-	-	-	-	0	-	-	-	-	0	2	1	-	-	3	5	1	0	-	6
<b>เขตพื้นที่อุเทนถวาย</b>	6	15	2	0	23	20	20	-	-	40	-	-	-	-	0	-	-	-	-	0	-	-	-	-	0	-	-	-	-	1	26	36	2	0	64
คณะวิศวกรรมศาสตร์และสถาปัตยกรรมศาสตร์	6	15	2	-	23	20	20	-	-	40	-	-	-	-	0	-	-	-	-	0	-	-	-	-	0	-	1	-	-	1	26	36	2	-	64
<b>รวมทั้งสิ้น</b>	39	60	6	0	105	173	216	0	0	389	-	-	1	0	1	-	0	0	0	0	-	0	3	0	3	3	9	0	0	13	215	286	10	0	511

จำนวนบุคลากรสายสนับสนุน จำแนกตามประเภทบุคลากร หน่วยงาน และวุฒิการศึกษา ปี 2567 (ข้อมูล ณ เดือนเมษายน 2567)

คณะ/สำนัก/สถาบัน	ข้าราชการพลเรือน				พนักงานในสถาบันฯ				พนักงานราชการ				ลูกจ้างประจำ				ลูกจ้างชั่วคราว				พนักงานตามภารกิจ					รวมทั้งสิ้น										
	ป.เอก	ป.โท	ป.ตรี	ต่ำกว่าป.ตรี	รวม	ป.เอก	ป.โท	ป.ตรี	รวม	ป.เอก	ป.โท	ป.ตรี	ต่ำกว่าป.ตรี	รวม	ป.เอก	ป.โท	ป.ตรี	ต่ำกว่าป.ตรี	รวม	ป.เอก	ป.โท	ป.ตรี	ต่ำกว่าป.ตรี	ผู้ทรงคุณวุฒิ	รวม	ป.เอก	ป.โท	ป.ตรี	ต่ำกว่าป.ตรี	ผู้ทรงคุณวุฒิ	รวม					
<b>ส่วนกลาง</b>	0	2	3	0	5	0	41	169	210	0	0	7	4	11	0	0	4	1	5	0	0	0	0	0	0	6	137	114	3	260	0	49	320	119	3	491
คณะเกษตรศาสตร์และทรัพยากรธรรมชาติ	-	-	-	-	0	-	2	5	7	-	-	1	-	1	-	-	-	-	0	-	-	-	-	0	-	-	9	19	-	28	0	2	15	19	0	36
- งานฟาร์มมหาวิทยาลัย	-	-	-	-	0	-	-	-	0	-	-	-	-	0	-	-	-	-	0	-	-	-	-	0	-	-	-	-	-	0	0	0	0	0	0	0
คณะวิทยาศาสตร์และเทคโนโลยี	-	-	1	-	1	-	1	5	6	-	-	-	1	1	-	-	-	-	0	-	-	-	-	0	-	1	11	9	-	21	0	2	17	10	0	29
สำนักวิชาวิศวกรรมศาสตร์และนวัตกรรม	-	-	-	-	0	-	-	1	1	-	-	1	-	1	-	-	-	-	0	-	-	-	-	0	-	-	5	4	-	9	0	0	7	4	0	11
คณะมนุษยศาสตร์และสังคมศาสตร์	-	1	-	-	1	-	1	4	5	-	-	1	-	1	-	-	-	-	0	-	-	-	-	0	-	-	1	5	-	6	0	2	6	5	0	13
คณะสัตวแพทยศาสตร์	-	-	-	-	0	-	4	3	7	-	-	-	-	0	-	-	-	-	0	-	-	-	-	0	-	-	16	6	-	22	0	4	19	6	0	29
- โรงพยาบาลสัตว์	-	-	-	-	0	-	-	-	0	-	-	-	-	0	-	-	-	-	0	-	-	-	-	0	-	3	-	5	-	8	0	3	0	5	0	8
สถาบันเทคโนโลยีการบินและอวกาศ	-	-	-	-	0	-	-	3	3	-	-	-	-	0	-	-	-	-	0	-	-	-	-	0	-	-	4	2	-	6	0	0	7	2	0	9
สถาบันนวัตกรรมการศึกษาและการเรียนรู้ตลอดชีวิต	-	-	-	-	0	-	2	-	2	-	-	1	-	1	-	-	-	-	0	-	-	-	-	0	-	1	3	1	1	6	0	3	4	1	1	9
สถาบันบวรชมงคลตะวันออก	-	-	-	-	0	-	1	1	2	-	-	-	-	0	-	-	-	-	0	-	-	-	-	0	-	-	6	5	-	11	0	1	7	5	0	13
สำนักงานอธิการบดี	-	-	-	-	0	-	1	6	7	-	-	-	-	0	-	-	-	-	0	-	-	-	-	0	-	-	3	-	-	3	0	1	9	0	0	10
- สำนักงานโครงการอื่นเนื่องมาจากพระราชดำริ	-	-	-	-	0	-	2	1	3	-	-	-	-	0	-	-	-	-	0	-	-	-	-	0	-	-	1	-	-	1	0	2	2	0	0	4
- ศูนย์บ่มเพาะวิสาหกิจ	-	-	-	-	0	-	-	-	0	-	-	-	-	0	-	-	-	-	0	-	-	-	-	0	-	-	2	-	-	2	0	0	2	0	0	2
- สำนักงานสภามหาวิทยาลัย	-	-	-	-	0	-	-	3	3	-	-	-	-	0	-	-	-	-	0	-	-	-	-	0	-	-	-	-	-	0	0	0	3	0	0	3
- สำนักงานตรวจสอบภายใน	-	-	-	-	0	-	-	4	4	-	-	-	-	0	-	-	-	-	0	-	-	-	-	0	-	-	-	-	-	0	0	0	4	0	0	4
- สำนักงานประกันคุณภาพ	-	-	-	-	0	-	-	3	3	-	-	-	-	0	-	-	-	-	0	-	-	-	-	0	-	-	-	1	1	2	0	0	3	1	1	5
- สำนักงานยุทธศาสตร์	-	-	-	-	0	-	1	7	8	-	-	-	-	0	-	-	-	-	0	-	-	-	-	0	-	-	12	6	-	18	0	1	19	6	0	26
- สำนักงานกฎหมาย	-	-	-	-	0	-	-	6	6	-	-	-	-	0	-	-	-	-	0	-	-	-	-	0	-	-	1	-	-	1	0	0	7	0	0	7
- ศูนย์สนับสนุนการวิจัยและทดสอบวัสดุวิศวกรรม	-	-	-	-	0	-	-	2	2	-	-	-	-	0	-	-	-	-	0	-	-	-	-	0	-	-	1	2	-	3	0	0	3	2	0	5
- สำนักงานบัณฑิตศึกษา	-	-	-	-	0	-	-	-	0	-	-	-	-	0	-	-	-	-	0	-	-	-	-	0	-	-	2	-	-	2	0	0	2	0	0	2
- กองกลาง	-	-	-	-	0	-	3	5	8	-	-	-	1	1	-	-	1	-	1	-	-	-	-	0	-	-	6	36	-	42	0	3	12	37	0	52
- กองคลัง	-	-	-	-	0	-	3	41	44	-	-	2	1	3	-	-	1	-	1	-	-	-	-	0	-	-	15	-	-	15	0	3	59	1	0	63
- กองนโยบายและแผน	-	-	-	-	0	-	6	13	19	-	-	-	-	0	-	-	-	-	0	-	-	-	-	0	-	-	5	1	-	6	0	6	18	1	0	25
- กองบริหารงานบุคคล	-	-	-	-	0	-	6	17	23	-	-	-	-	0	-	-	-	-	0	-	-	-	-	0	-	-	1	2	-	3	0	6	18	2	0	26
- กองพัฒนานักศึกษา	-	1	-	-	1	-	-	6	6	-	-	-	1	1	-	-	1	1	2	-	-	-	-	0	-	-	2	3	-	5	0	1	9	5	0	15
- ศูนย์นวัตกรรมสมุนไพรทางเลือก	-	-	1	-	1	-	-	-	0	-	-	-	-	0	-	-	-	-	0	-	-	-	-	0	-	1	-	-	1	2	0	1	1	0	1	3
ศูนย์วิจัยและพัฒนานวัตกรรมเพื่อการเป็นผู้ประกอบการอย่างยั่งยืน	-	-	-	-	0	-	-	-	0	-	-	-	-	0	-	-	-	-	0	-	-	-	-	0	-	-	2	-	-	2	0	0	2	0	0	2
สำนักส่งเสริมวิชาการและงานทะเบียน	-	-	1	-	1	-	5	11	16	-	-	1	-	1	-	-	-	-	0	-	-	-	-	0	-	-	10	2	-	12	0	5	23	2	0	30
- สภาวิชาการ	-	-	-	-	0	-	-	-	0	-	-	-	-	0	-	-	-	-	0	-	-	-	-	0	-	-	-	-	-	0	0	0	0	0	0	0
สำนักวิทยบริการและเทคโนโลยีสารสนเทศ	-	-	-	-	0	-	1	17	18	-	-	-	-	0	-	-	1	-	1	-	-	-	-	0	-	-	17	5	-	22	0	1	35	5	0	41
สถาบันวิจัยและพัฒนา	-	-	-	-	0	-	2	5	7	-	-	-	-	0	-	-	-	-	0	-	-	-	-	0	-	-	2	-	-	2	0	2	7	0	0	9
<b>วิทยาเขตจันทบุรี</b>	0	1	1	0	2	0	3	14	17	0	0	10	6	16	0	0	0	3	3	0	0	0	0	0	0	0	29	32	0	61	0	4	54	41	0	99
สำนักงานวิทยาเขตจันทบุรี	-	-	-	-	0	-	2	7	9	-	-	1	2	3	-	-	-	1	1	-	-	-	-	0	-	-	9	11	-	20	0	2	17	14	0	33
- กิจกรรมหอพักนักศึกษา	-	-	-	-	0	-	-	-	0	-	-	-	-	0	-	-	-	-	0	-	-	-	-	0	-	-	-	6	-	6	0	0	0	6	0	6

จำนวนบุคลากรสายสนับสนุน จำแนกตามประเภทบุคลากร หน่วยงาน และวุฒิการศึกษา ปี 2567 (ข้อมูล ณ เดือนเมษายน 2567)

คณะ/สำนัก/สถาบัน	ข้าราชการพลเรือน				พนักงานในสถาบันฯ				พนักงานราชการ				ลูกจ้างประจำ				ลูกจ้างชั่วคราว				พนักงานตามภารกิจ					รวมทั้งสิ้น											
	ป.เอก	ป.โท	ป.ตรี	ต่ำกว่าป.ตรี	รวม	ป.เอก	ป.โท	ป.ตรี	รวม	ป.เอก	ป.โท	ป.ตรี	ต่ำกว่าป.ตรี	รวม	ป.เอก	ป.โท	ป.ตรี	ต่ำกว่าป.ตรี	รวม	ป.เอก	ป.โท	ป.ตรี	ต่ำกว่าป.ตรี	ผู้ทรงคุณวุฒิ	รวม	ป.เอก	ป.โท	ป.ตรี	ต่ำกว่าป.ตรี	ผู้ทรงคุณวุฒิ	รวม						
คณะเทคโนโลยีอุตสาหกรรมเกษตร	-	1	-	-	1	-	-	4	4	-	-	6	4	10	-	-	-	1	1	-	-	-	-	0	-	-	10	2	-	12	0	1	20	7	0	28	
- งานฟาร์มมหาวิทยาลัย	-	-	-	-	0	-	-	-	0	-	-	-	-	0	-	-	-	-	0	-	-	3	12	-	15	0	0	3	12	0	15						
คณะเทคโนโลยีสังคม	-	-	1	-	1	-	1	3	4	-	-	2	-	2	-	-	-	-	0	-	-	3	1	-	4	0	1	9	1	0	11						
โครงการจัดตั้งคณะวิศวกรรมศาสตร์บูรณาการและเทคโนโลยี	-	-	-	-	0	-	-	-	0	-	-	1	-	1	-	-	-	1	1	-	-	4	-	-	4	0	0	5	1	0	6						
<b>เขตพื้นที่จักรพงษ์วนารอด</b>	0	1	3	0	4	0	2	11	13	0	0	3	1	4	0	0	0	3	3	0	0	0	0	0	0	0	0	40	6	1	47	0	3	57	10	1	71
ศูนย์บูรณาการข้อมูลเพื่อขับเคลื่อนยุทธศาสตร์ เขตพื้นที่กรุงเทพ	-	1	2	-	3	-	-	-	0	-	-	-	-	0	-	-	-	-	0	-	-	-	-	-	0	0	1	2	0	0	3						
สำนักงานเขตพื้นที่จักรพงษ์วนารอด	-	-	1	-	1	-	-	2	2	-	-	3	1	4	-	-	-	-	0	-	-	12	3	-	15	0	0	18	4	0	22						
คณะบริหารธุรกิจและเทคโนโลยีสารสนเทศ	-	-	-	-	0	-	-	6	6	-	-	-	-	0	-	-	-	3	3	-	-	-	-	0	-	-	11	2	-	13	0	0	17	5	0	22	
คณะศิลปศาสตร์	-	-	-	-	0	-	2	2	4	-	-	-	-	0	-	-	-	-	0	-	-	7	1	-	8	0	2	9	1	0	12						
สถาบันสหวิทยาการนานาชาติจักรพงษ์วนารอด	-	-	-	-	0	-	-	1	1	-	-	-	-	0	-	-	-	-	0	-	-	10	-	1	11	0	0	11	0	1	12						
<b>เขตพื้นที่อุเทนถวาย</b>	0	0	2	0	2	0	2	10	12	0	0	0	0	0	0	0	0	4	4	0	0	0	0	0	0	0	0	8	14	0	22	0	2	20	18	0	40
สำนักงานเขตพื้นที่อุเทนถวาย	-	-	1	-	1	-	1	3	4	-	-	-	-	0	-	-	-	-	0	-	-	1	5	-	6	0	1	5	5	0	11						
คณะวิศวกรรมศาสตร์และสถาปัตยกรรมศาสตร์	-	-	1	-	1	-	1	7	8	-	-	-	-	0	-	-	-	4	4	-	-	7	9	-	16	0	1	15	13	0	29						
ศูนย์นวัตกรรมก่อสร้างและเทคโนโลยีวัสดุอุเทนถวาย	-	-	-	-	0	-	-	-	0	-	-	-	-	0	-	-	-	-	0	-	-	-	-	-	0	0	0	0	0	0	0						
<b>รวมทั้งสิ้น</b>	0	4	9	0	13	0	48	204	252	0	0	20	11	31	0	0	4	11	15	0	0	0	0	0	0	6	214	166	4	390	0	58	451	188	4	701	

หมายเหตุ : นับรวม แม่บ้าน, ลูกจ้างมหาวิทยาลัย, เจ้าหน้าที่ซ่อมบำรุง, พนักงานขับรถยนต์, พนักงานขับเครื่องจักรกลขนาดเบา, พนักงานขับเครื่องจักรกลขนาดหนัก

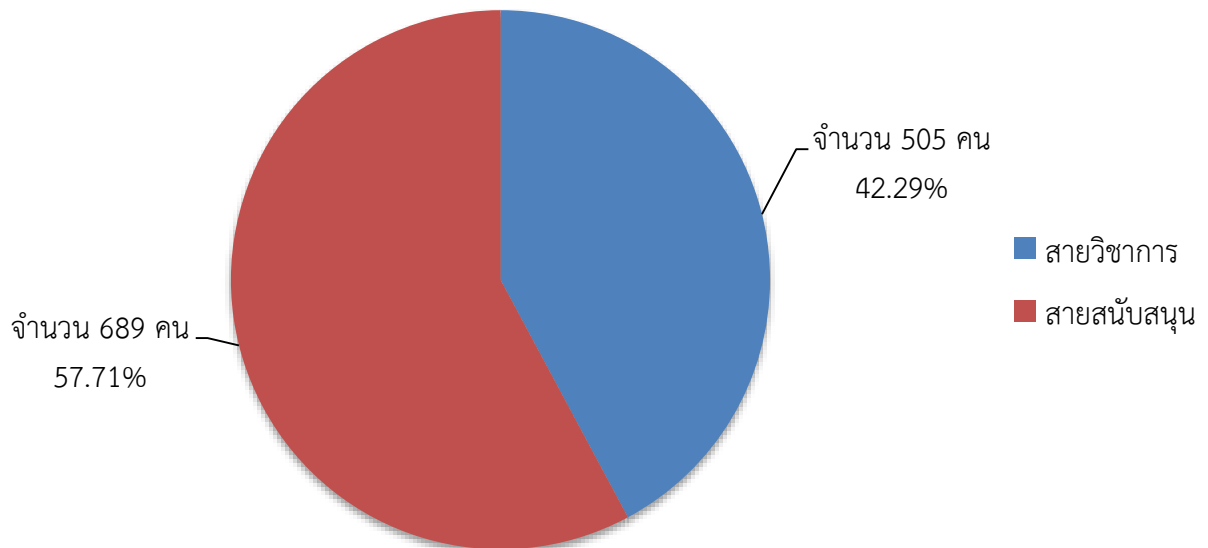
อัตราส่วนของบุคลากรในมหาวิทยาลัยเทคโนโลยีราชมงคลตะวันออก  
ณ เดือนเมษายน 2567

อัตราส่วนสายวิชาการและสายสนับสนุน

ประเภท	จำนวน	ร้อยละ
สายวิชาการ	511	42.16
สายสนับสนุน	701	57.84
รวม	1,212	100

หมายเหตุ : นับรวม แม่บ้าน, ลูกจ้างมหาวิทยาลัย, เจ้าหน้าที่ซ่อมบำรุง, พนักงานขับรถยนต์, พนักงานขับเครื่องจักรกลขนาดเบาฯ, พนักงานขับเครื่องจักรกลขนาดหนักฯ

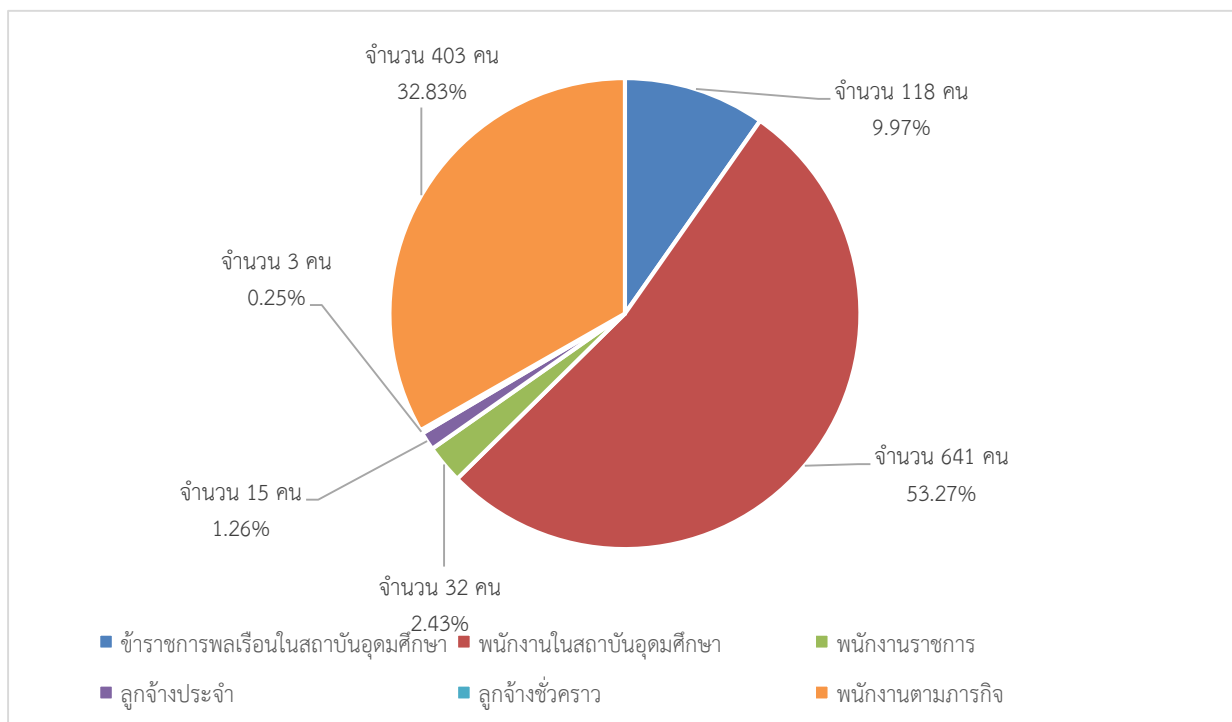
อัตราส่วนสายวิชาการและสายสนับสนุน



อัตราส่วนประเภทของบุคลากร

ประเภท	จำนวน	ร้อยละ
ข้าราชการ	118	9.74
พนักงานในสถาบันอุดมศึกษา	641	52.89
พนักงานราชการ	32	2.64
ลูกจ้างประจำ	15	1.24
ลูกจ้างชั่วคราว	3	0.25
พนักงานตามภารกิจ	403	33.25
รวม	1,212	100

## อัตราส่วนประเภทบุคลากร



## อัตราส่วนประเภทของบุคลากรแยกสายวิชาการและสายสนับสนุน

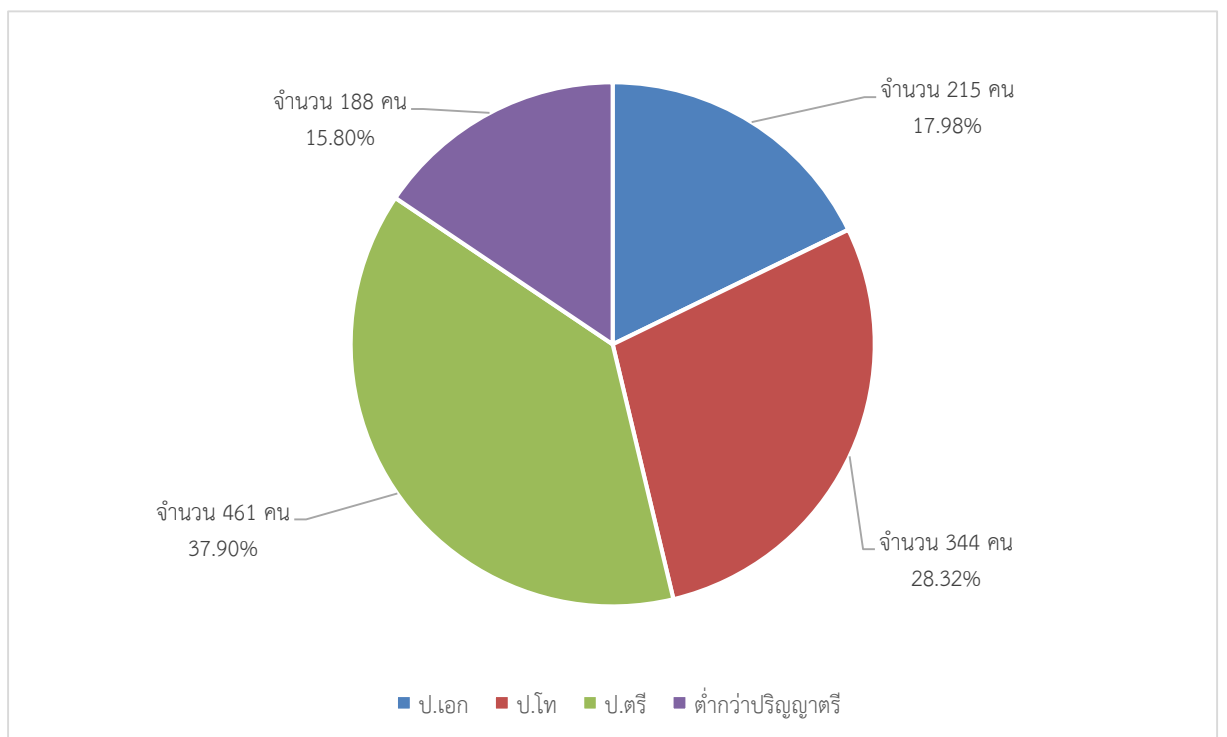
ประเภท	สายวิชาการ	ร้อยละ	สายสนับสนุน	ร้อยละ	รวม	ร้อยละ
ข้าราชการ	105	8.66	13	1.07	118	9.74
พนักงานในสถาบันอุดมศึกษา	389	32.09	252	20.79	641	52.89
พนักงานราชการ	1	0.09	31	2.56	32	2.64
ลูกจ้างประจำ	-	-	15	1.24	15	1.24
ลูกจ้างชั่วคราว	3	0.25	-	-	3	0.25
พนักงานตามภารกิจ	13	1.07	390	32.18	403	33.25
<b>รวม</b>	<b>511</b>	<b>42.16</b>	<b>701</b>	<b>57.84</b>	<b>1,212</b>	<b>100</b>

### อัตราส่วนคุณสมบัติบุคลากรในมหาวิทยาลัยเทคโนโลยีราชมงคลตะวันออก

ประเภท	จำนวน	ร้อยละ
ป.เอก	215	17.80
ป.โท	344	28.48
ป.ตรี	461	38.16
ต่ำกว่าปริญญาตรี	188	15.56
รวม	1,208	100

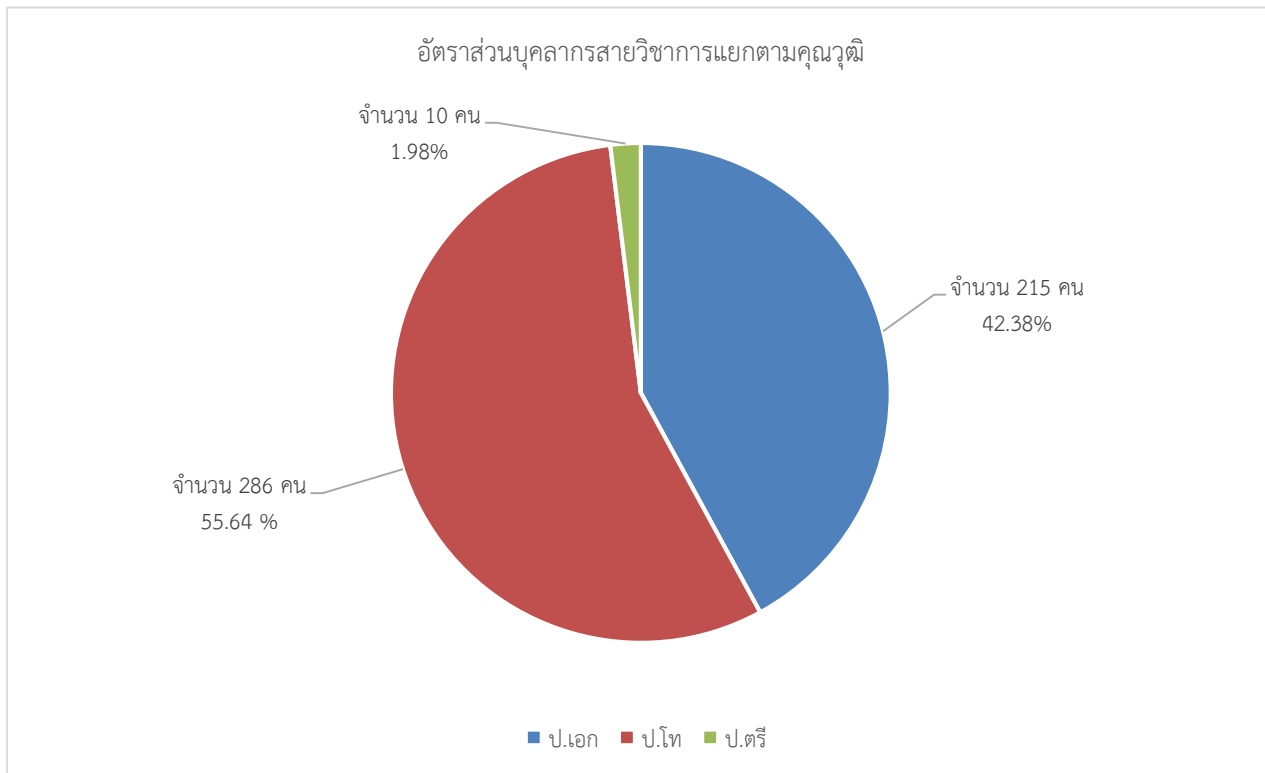
\*หมายเหตุ ผู้ทรงคุณวุฒิ ไม่ได้นำมาคำนวณ 4 คน

### อัตราส่วนคุณสมบัติบุคลากร



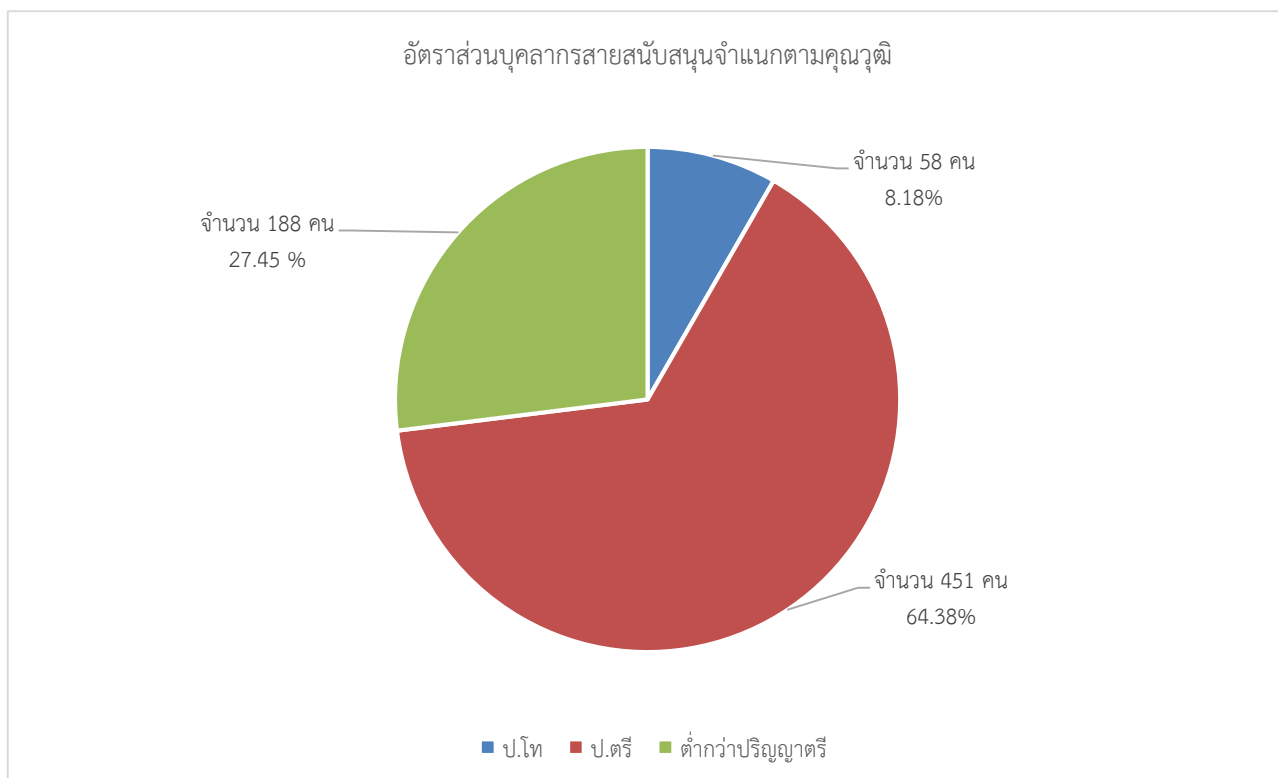
### คุณวุฒิบุคลากรสายวิชาการ

ประเภท	ป.เอก	ร้อยละ	ป.โท	ร้อยละ	ป.ตรี	ร้อยละ	รวม
บุคลากรสายวิชาการ	215	42.07	286	55.97	10	1.96	511



### อัตราส่วนบุคลากรสายสนับสนุนจำแนกตามคุณวุฒิ

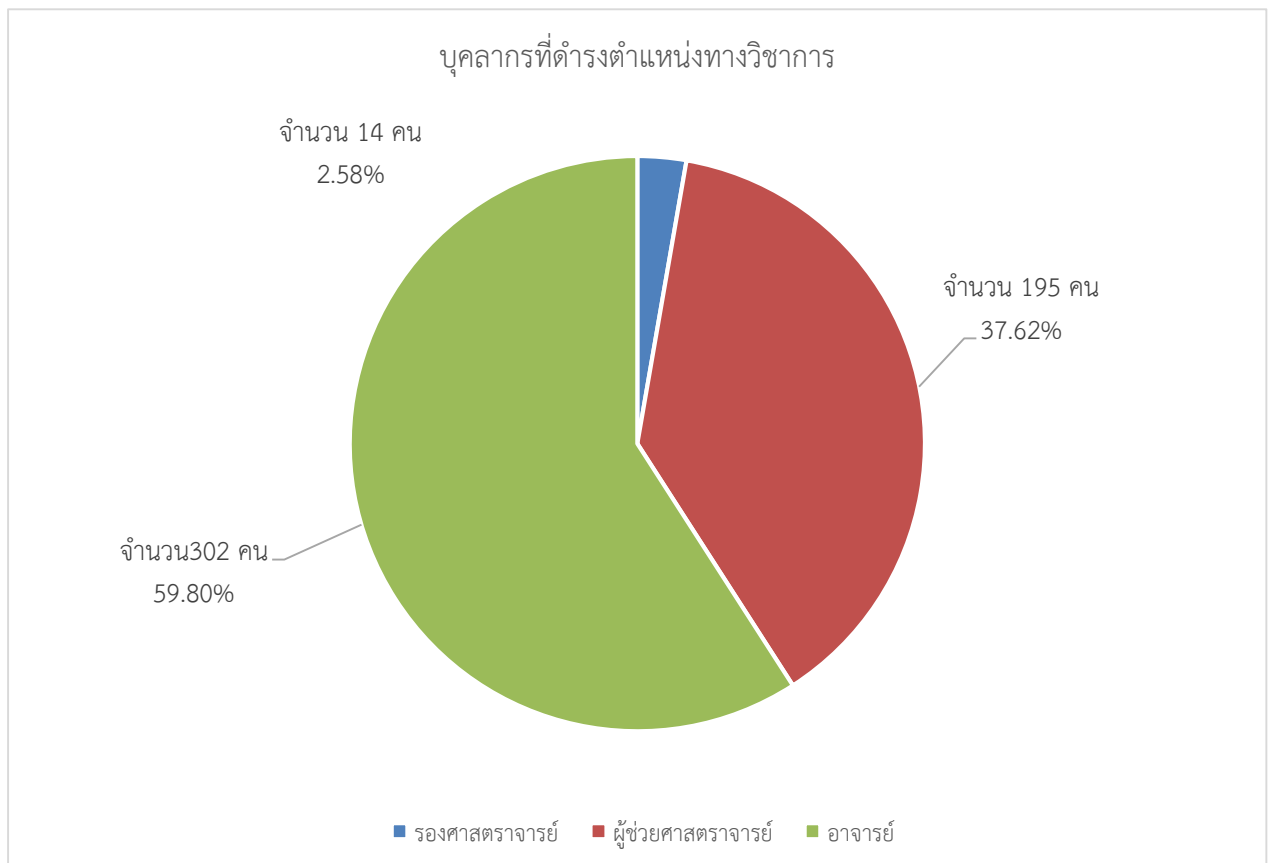
ประเภท	ป.โท	ร้อยละ	ป.ตรี	ร้อยละ	ต่ำกว่า ป.ตรี	ร้อยละ	รวม
บุคลากรสายสนับสนุน	58	8.32	451	64.71	188	26.97	697





### อัตราส่วนบุคลากรที่ดำรงตำแหน่งทางวิชาการ

ประเภท	จำนวน	ร้อยละ
รองศาสตราจารย์	14	2.74
ผู้ช่วยศาสตราจารย์	195	38.16
อาจารย์	302	59.10
รวม	511	100



จำนวนบุคลากรสายวิชาการและสายสนับสนุนเปรียบเทียบเป็นคณะ

คณะ	สาย วิชาการ	ร้อยละ	สาย สนับสนุน	ร้อยละ	รวม	ร้อยละ
คณะเกษตรศาสตร์และทรัพยากรธรรมชาติ	42	5.32	36	4.56	78	9.87
คณะวิทยาศาสตร์และเทคโนโลยี	48	6.08	29	3.67	77	9.75
สำนักวิชาวิศวกรรมศาสตร์และนวัตกรรม	28	3.54	11	1.39	39	4.94
คณะมนุษยศาสตร์และสังคมศาสตร์	43	5.44	13	1.65	56	7.09
คณะสัตวแพทยศาสตร์	27	3.42	37	4.68	64	8.1
สถาบันเทคโนโลยีการบินและอวกาศ	7	0.89	9	1.14	16	2.03
สถาบันนวัตกรรมการศึกษาและการเรียนรู้ตลอดชีวิต	5	0.63	9	1.14	14	1.77
คณะเทคโนโลยีอุตสาหกรรมและการเกษตร	57	7.22	43	5.44	100	12.66
คณะเทคโนโลยีสังคม	47	5.95	11	1.39	58	7.34
โครงการจัดตั้งคณะวิศวกรรมศาสตร์บูรณาการและเทคโนโลยี	19	2.41	6	0.76	25	3.16
คณะบริหารธุรกิจและเทคโนโลยีสารสนเทศ	78	9.87	22	2.78	100	12.66
คณะศิลปศาสตร์	40	5.06	12	1.52	52	6.58
สถาบันสหวิทยาการนานาชาติจักรพงษ์ภูวนารถ	6	0.76	12	1.52	18	2.28
คณะวิศวกรรมศาสตร์และสถาปัตยกรรมศาสตร์	64	8.1	29	3.67	93	11.77
<b>รวมทั้งสิ้น</b>	<b>511</b>	<b>64.69</b>	<b>279</b>	<b>35.31</b>	<b>790</b>	<b>100</b>

