

จำนวนบุคลากรสายวิชาการ จำแนกตามประเภทบุคลากร คณะ และตำแหน่งทางวิชาการ ปี 2567 (ข้อมูล ณ เดือนพฤษภาคม 2567)

คณะ	ข้าราชการพลเรือน						พนักงานในสถาบันฯ						พนักงานราชการ						ลูกจ้างชั่วคราว						ลูกจ้างชั่วคราวชาวต่างชาติ						พนักงานตามภารกิจ						รวมทั้งสิ้น					
	ศ.	รศ.	ผศ.	อ.	ผู้ปร มอศ.	รวม	ศ.	รศ.	ผศ.	อ.	ผู้ปร มอศ.	รวม	ศ.	รศ.	ผศ.	อ.	ผู้ปร มอศ.	รวม	ศ.	รศ.	ผศ.	อ.	ผู้ปร มอศ.	รวม	ศ.	รศ.	ผศ.	อ.	ผู้ปร มอศ.	รวม	ศ.	รศ.	ผศ.	อ.	ผู้ปร มอศ.	รวม	ศ.	รศ.	ผศ.	อ.	ผู้ปร มอศ.	รวม
<b>ส่วนกลาง</b>	0	2	20	17	0	39	-	4	57	90	0	151	-	-	-	-	-	-	-	-	-	0	0	0	-	-	-	2	0	2	-	-	0	8	0	8	-	6	77	117	0	200
คณะเกษตรศาสตร์และทรัพยากรธรรมชาติ	-	1	5	2	-	8	-	-	12	21	-	33	-	-	-	-	-	-	-	-	-	-	-	0	-	-	-	-	-	-	-	-	-	1	-	1	-	1	17	24	0	42
คณะวิทยาศาสตร์และเทคโนโลยี	-	1	6	8	-	15	-	-	15	18	-	33	-	-	-	-	-	-	-	-	-	-	-	0	-	-	-	-	-	-	-	-	-	-	-	0	-	1	21	26	0	48
สำนักวิชาวิศวกรรมศาสตร์และนวัตกรรม	-	-	2	5	-	7	-	-	10	10	-	20	-	-	-	-	-	-	-	-	-	-	-	-	-	-	-	-	-	-	-	-	-	1	-	1	-	0	12	16	0	28
คณะมนุษยศาสตร์และสังคมศาสตร์	-	-	5	1	-	6	-	-	7	25	-	32	-	-	-	-	-	-	-	-	-	-	-	0	-	-	-	2	-	2	-	-	-	3	-	3	-	0	12	31	0	43
คณะสัตวแพทยศาสตร์	-	-	2	1	-	3	-	3	10	11	-	24	-	-	-	-	-	-	-	-	-	-	-	-	-	-	-	-	-	-	-	-	-	-	-	-	-	3	12	12	0	27
สถาบันเทคโนโลยีการบินและอวกาศ	-	-	-	-	-	-	-	-	2	5	-	7	-	-	-	-	-	-	-	-	-	-	-	0	-	-	-	-	-	-	-	-	-	-	-	0	-	-	2	5	0	7
สถาบันนวัตกรรมการศึกษาและการเรียนรู้ตลอดชีวิต	-	-	-	-	-	-	-	1	1	-	2	-	-	-	-	-	-	-	-	-	-	-	0	-	-	-	-	-	-	-	-	-	3	-	3	-	1	1	3	0	5	
<b>วิทยาเขตจันทบุรี</b>	-	2	14	6	0	22	-	2	45	52	0	99	-	-	-	1	0	1	-	-	-	0	-	0	-	-	-	1	0	1	-	-	-	0	-	0	-	4	59	60	0	123
คณะเทคโนโลยีอุตสาหกรรมและการเกษตร	-	2	9	3	-	14	-	2	23	18	-	43	-	-	-	-	-	0	-	-	-	-	-	0	-	-	-	-	-	0	-	-	-	-	-	0	-	4	32	21	0	57
คณะเทคโนโลยีสังคม	-	-	3	3	-	6	-	-	11	28	-	39	-	-	-	1	-	1	-	-	-	-	-	0	-	-	-	1	-	1	-	-	-	-	-	0	-	-	14	33	0	47
โครงการจัดตั้งคณะวิศวกรรมศาสตร์บูรณาการและ	-	-	2	-	-	2	-	-	11	6	-	17	-	-	-	-	-	0	-	-	-	-	-	0	-	-	-	-	-	0	-	-	-	-	-	-	-	-	13	6	0	19
<b>เขตพื้นที่จักรพงษ์สุวรรณภูมิ</b>	-	1	6	14	0	21	-	0	33	66	0	99	-	-	-	-	-	-	-	-	-	0	-	0	-	-	-	0	0	0	-	-	1	3	-	4	-	1	40	83	0	124
คณะบริหารธุรกิจและเทคโนโลยีสารสนเทศ	-	1	4	8	-	13	-	-	29	35	-	64	-	-	-	-	-	-	-	-	-	-	-	0	-	-	-	-	-	0	-	-	-	1	-	1	-	1	33	44	0	78
คณะศิลปศาสตร์	-	-	2	5	-	7	-	-	4	29	-	33	-	-	-	-	-	-	-	-	-	-	-	0	-	-	-	-	-	0	-	-	-	-	-	0	-	-	6	34	0	40
สถาบันสหวิทยาการนานาชาติจักรพงษ์สุวรรณภูมิ	-	-	-	1	-	1	-	-	-	2	-	2	-	-	-	-	-	-	-	-	-	-	-	0	-	-	-	-	-	0	-	-	1	2	-	3	-	0	1	5	0	6
<b>เขตพื้นที่อุเทนถวาย</b>	-	2	8	13	0	23	-	1	12	27	0	40	-	-	-	-	-	-	-	-	-	-	-	-	-	-	-	-	-	-	-	-	1	-	-	1	-	3	20	41	0	64
คณะวิศวกรรมศาสตร์และสถาปัตยกรรมศาสตร์	-	2	8	13	-	23	-	1	12	27	-	40	-	-	-	-	-	-	-	-	-	-	-	-	-	-	-	-	-	-	-	-	1	-	-	1	-	3	20	41	0	64
<b>รวมทั้งสิ้น</b>	-	7	48	50	0	105	-	7	147	235	0	389	-	-	-	1	0	1	-	-	-	0	0	0	-	-	-	3	0	3	-	-	1	12	0	13	-	14	196	301	0	511

จำนวนบุคลากรสายวิชาการ จำแนกตามประเภทบุคลากร คณะ และวุฒิการศึกษา ปี 2567 (ข้อมูล ณ เดือนพฤษภาคม 2567)

คณะ	ข้าราชการพลเรือน					พนักงานในสถาบันฯ					พนักงานราชการ					ลูกจ้างชั่วคราว					ลูกจ้างชั่วคราวชาวต่างชาติ					พนักงานตามภารกิจ					รวมทั้งสิ้น				
	ป.เอก	ป.โท	ป.ตรี	ผู้บริหาร	รวม	ป.เอก	ป.โท	ป.ตรี	ผู้บริหาร	รวม	ป.เอก	ป.โท	ป.ตรี	ผู้บริหาร	รวม	ป.เอก	ป.โท	ป.ตรี	ผู้บริหาร	รวม	ป.เอก	ป.โท	ป.ตรี	ผู้บริหาร	รวม	ป.เอก	ป.โท	ป.ตรี	ผู้บริหาร	รวม	ป.เอก	ป.โท	ป.ตรี	ผู้บริหาร	รวม
<b>ส่วนกลาง</b>	19	19	1	0	39	77	74	0	0	151	0	0	0	0	0	0	0	0	0	0	0	0	2	0	2	1	7	0	0	8	97	100	3	0	200
คณะเกษตรศาสตร์และทรัพยากรธรรมชาติ	5	2	1	-	8	20	13	-	-	33	-	-	-	-	0	-	-	-	-	0	-	-	-	-	0	-	1	-	-	1	25	16	1	0	42
คณะวิทยาศาสตร์และเทคโนโลยี	8	7	-	-	15	17	16	-	-	33	-	-	-	-	0	-	-	-	-	0	-	-	-	-	0	-	-	-	-	0	25	23	0	0	48
สำนักวิชาวิศวกรรมศาสตร์และนวัตกรรม	3	4	-	-	7	7	13	-	-	20	-	-	-	-	0	-	-	-	-	0	-	-	-	-	0	-	1	-	-	1	10	18	0	0	28
คณะมนุษยศาสตร์และสังคมศาสตร์	2	4	-	-	6	10	22	-	-	32	-	-	-	-	0	-	-	-	-	0	-	-	2	-	2	1	2	-	-	3	13	28	2	0	43
คณะสัตวแพทยศาสตร์	1	2	-	-	3	15	9	-	-	24	-	-	-	-	0	-	-	-	-	0	-	-	-	-	0	-	-	-	-	0	16	11	0	0	27
สถาบันเทคโนโลยีการบินและอวกาศ	-	-	-	-	-	6	1	-	-	7	-	-	-	-	0	-	-	-	-	0	-	-	-	-	0	-	-	-	-	0	6	1	0	0	7
สถาบันนวัตกรรมการศึกษาและการเรียนรู้ตลอดชีวิต	-	-	-	-	-	2	-	-	-	2	-	-	-	-	0	-	-	-	-	0	-	-	-	-	0	-	3	-	-	3	2	3	0	0	5
<b>วิทยาเขตจันทบุรี</b>	7	12	3	0	22	32	67	0	0	99	-	-	1	0	1	-	0	0	0	0	-	0	1	0	1	-	0	0	0	0	39	79	5	0	123
คณะเทคโนโลยีอุตสาหกรรมและการเกษตร	4	8	2	-	14	13	30	-	-	43	-	-	-	-	0	-	-	-	-	0	-	-	-	-	0	-	-	-	-	0	17	38	2	-	57
คณะเทคโนโลยีสังคม	2	3	1	-	6	11	28	-	-	39	-	-	1	-	1	-	-	-	-	0	-	-	1	-	1	-	-	-	-	0	13	31	3	-	47
โครงการจัดตั้งคณะวิศวกรรมศาสตร์บูรณาการและ	1	1	-	-	2	8	9	-	-	17	-	-	-	-	0	-	-	-	-	0	-	-	-	-	0	-	-	-	-	0	9	10	0	-	19
<b>เขตพื้นที่จักรพงษ์วานรภ</b>	7	14	0	0	21	44	55	0	0	99	-	-	-	-	0	-	0	0	-	0	-	0	0	0	0	2	2	0	0	4	53	71	0	0	124
คณะบริหารธุรกิจและเทคโนโลยีสารสนเทศ	4	9	-	-	13	28	36	-	-	64	-	-	-	-	0	-	-	-	-	0	-	-	-	-	0	-	1	-	-	1	32	46	0	0	78
คณะศิลปศาสตร์	2	5	-	-	7	14	19	-	-	33	-	-	-	-	0	-	-	-	-	0	-	-	-	-	0	-	-	-	-	0	16	24	0	-	40
สถาบันสหวิทยาการนานาชาติจักรพงษ์วานรภ	1	-	-	-	1	2	-	-	-	2	-	-	-	-	0	-	-	-	-	0	-	-	-	-	0	2	1	-	-	3	5	1	0	-	6
<b>เขตพื้นที่อุเทนถวาย</b>	6	15	2	0	23	21	19	-	-	40	-	-	-	-	0	-	-	-	-	0	-	-	-	-	0	-	-	-	-	1	27	35	2	0	64
คณะวิศวกรรมศาสตร์และสถาปัตยกรรมศาสตร์	6	15	2	-	23	21	19	-	-	40	-	-	-	-	0	-	-	-	-	0	-	-	-	-	0	-	1	-	-	1	27	35	2	-	64
<b>รวมทั้งสิ้น</b>	39	60	6	0	105	174	215	0	0	389	-	-	1	0	1	-	0	0	0	0	-	0	3	0	3	3	9	0	0	13	216	285	10	0	511

จำนวนบุคลากรสายสนับสนุน จำแนกตามประเภทบุคลากร หน่วยงาน และวุฒิการศึกษา ปี 2567 (ข้อมูล ณ เดือนพฤษภาคม 2567)

คณะ/สำนัก/สถาบัน	ข้าราชการพลเรือน				พนักงานในสถาบันฯ				พนักงานราชการ				ลูกจ้างประจำ				ลูกจ้างชั่วคราว				พนักงานตามภารกิจ					รวมทั้งสิ้น										
	ป.เอก	ป.โท	ป.ตรี	ต่ำกว่าป.ตรี	รวม	ป.เอก	ป.โท	ป.ตรี	รวม	ป.เอก	ป.โท	ป.ตรี	ต่ำกว่าป.ตรี	รวม	ป.เอก	ป.โท	ป.ตรี	ต่ำกว่าป.ตรี	รวม	ป.เอก	ป.โท	ป.ตรี	ต่ำกว่าป.ตรี	ผู้ทรงคุณวุฒิ	รวม	ป.เอก	ป.โท	ป.ตรี	ต่ำกว่าป.ตรี	ผู้ทรงคุณวุฒิ	รวม					
<b>ส่วนกลาง</b>	0	3	5	0	8	0	40	170	210	0	0	7	4	11	0	0	4	1	5	0	0	0	0	0	0	6	135	118	3	262	0	49	321	123	3	496
คณะเกษตรศาสตร์และทรัพยากรธรรมชาติ	-	-	-	-	0	-	2	5	7	-	-	1	-	1	-	-	-	-	0	-	-	-	-	0	-	-	10	19	-	29	0	2	16	19	0	37
- งานฟาร์มมหาวิทยาลัย	-	-	-	-	0	-	-	-	0	-	-	-	-	0	-	-	-	-	0	-	-	-	-	0	-	-	-	-	-	0	0	0	0	0	0	0
คณะวิทยาศาสตร์และเทคโนโลยี	-	-	1	-	1	-	1	5	6	-	-	-	1	1	-	-	-	-	0	-	-	-	-	0	-	1	11	9	-	21	0	2	17	10	0	29
สำนักวิชาวิศวกรรมศาสตร์และนวัตกรรม	-	-	-	-	0	-	-	1	1	-	-	1	-	1	-	-	-	-	0	-	-	-	-	0	-	-	5	4	-	9	0	0	7	4	0	11
คณะมนุษยศาสตร์และสังคมศาสตร์	-	1	-	-	1	-	1	4	5	-	-	1	-	1	-	-	-	-	0	-	-	-	-	0	-	-	1	5	-	6	0	2	6	5	0	13
คณะสัตวแพทยศาสตร์	-	-	-	-	0	-	4	3	7	-	-	-	-	0	-	-	-	-	0	-	-	-	-	0	-	-	16	6	-	22	0	4	19	6	0	29
- โรงพยาบาลสัตว์	-	-	-	-	0	-	-	-	0	-	-	-	-	0	-	-	-	-	0	-	-	-	-	0	-	3	-	5	-	8	0	3	0	5	0	8
สถาบันเทคโนโลยีการบินและอวกาศ	-	-	-	-	0	-	-	3	3	-	-	-	-	0	-	-	-	-	0	-	-	-	-	0	-	-	3	2	-	5	0	0	6	2	0	8
สถาบันนวัตกรรมการศึกษาและการเรียนรู้ตลอดชีวิต	-	-	-	-	0	-	1	1	2	-	-	1	-	1	-	-	-	-	0	-	-	-	-	0	-	1	3	1	1	6	0	2	5	1	1	9
สถาบันบวรชมงคลตะวันออก	-	-	-	-	0	-	1	1	2	-	-	-	-	0	-	-	-	-	0	-	-	-	-	0	-	-	6	6	-	12	0	1	7	6	0	14
สำนักงานอธิการบดี	-	-	-	-	0	-	1	6	7	-	-	-	-	0	-	-	-	-	0	-	-	-	-	0	-	-	3	-	-	3	0	1	9	0	0	10
- สำนักงานโครงการอื่นเนื่องมาจากพระราชดำริ	-	-	-	-	0	-	2	2	4	-	-	-	-	0	-	-	-	-	0	-	-	-	-	0	-	-	1	-	-	1	0	2	3	0	0	5
- ศูนย์บ่มเพาะวิสาหกิจ	-	-	-	-	0	-	-	-	0	-	-	-	-	0	-	-	-	-	0	-	-	-	-	0	-	-	2	-	-	2	0	0	2	0	0	2
- สำนักงานสภามหาวิทยาลัย	-	-	-	-	0	-	-	3	3	-	-	-	-	0	-	-	-	-	0	-	-	-	-	0	-	-	-	-	-	0	0	0	3	0	0	3
- สำนักงานตรวจสอบภายใน	-	-	-	-	0	-	-	4	4	-	-	-	-	0	-	-	-	-	0	-	-	-	-	0	-	-	-	-	-	0	0	0	4	0	0	4
- สำนักงานประกันคุณภาพ	-	-	-	-	0	-	-	3	3	-	-	-	-	0	-	-	-	-	0	-	-	-	-	0	-	-	-	1	1	2	0	0	3	1	1	5
- สำนักงานยุทธศาสตร์	-	-	-	-	0	-	1	7	8	-	-	-	-	0	-	-	-	-	0	-	-	-	-	0	-	-	11	6	-	17	0	1	18	6	0	25
- สำนักงานกฎหมาย	-	-	-	-	0	-	-	6	6	-	-	-	-	0	-	-	-	-	0	-	-	-	-	0	-	-	1	-	-	1	0	0	7	0	0	7
- ศูนย์สนับสนุนการวิจัยและทดสอบวัสดุวิศวกรรม	-	-	-	-	0	-	-	2	2	-	-	-	-	0	-	-	-	-	0	-	-	-	-	0	-	-	1	2	-	3	0	0	3	2	0	5
- สำนักงานบัณฑิตศึกษา	-	-	-	-	0	-	-	-	0	-	-	-	-	0	-	-	-	-	0	-	-	-	-	0	-	-	2	-	-	2	0	0	2	0	0	2
- กองกลาง	-	-	-	-	0	-	3	5	8	-	-	-	1	1	-	-	1	-	1	-	-	-	-	0	-	-	6	39	-	45	0	3	12	40	0	55
- กองคลัง	-	-	-	-	0	-	3	40	43	-	-	2	1	3	-	-	1	-	1	-	-	-	-	0	-	-	15	-	-	15	0	3	58	1	0	62
- กองนโยบายและแผน	-	-	-	-	0	-	6	13	19	-	-	-	-	0	-	-	-	-	0	-	-	-	-	0	-	-	4	1	-	5	0	6	17	1	0	24
- กองบริหารงานบุคคล	-	-	-	-	0	-	6	17	23	-	-	-	-	0	-	-	-	-	0	-	-	-	-	0	-	-	1	2	-	3	0	6	18	2	0	26
- กองพัฒนานักศึกษา	-	1	-	-	1	-	-	6	6	-	-	-	1	1	-	-	1	1	2	-	-	-	-	0	-	-	2	3	-	5	0	1	9	5	0	15
- ศูนย์นวัตกรรมสมุนไพรทางเลือก	-	-	1	-	1	-	-	-	0	-	-	-	-	0	-	-	-	-	0	-	-	-	-	0	-	1	-	-	1	2	0	1	1	0	1	3
ศูนย์วิจัยและพัฒนานวัตกรรมเพื่อการเป็นผู้ประกอบการอย่างยั่งยืน	-	-	-	-	0	-	-	-	0	-	-	-	-	0	-	-	-	-	0	-	-	-	-	0	-	-	2	-	-	2	0	0	2	0	0	2
ศูนย์บูรณาการข้อมูลเพื่อขับเคลื่อนยุทธศาสตร์ เขตพื้นที่กรุงเทพ	-	1	2	-	3	-	-	-	0	-	-	-	-	0	-	-	-	-	0	-	-	-	-	0	-	-	-	-	-	0	0	1	2	0	0	3
สำนักส่งเสริมวิชาการและงานทะเบียน	-	-	1	-	1	-	5	11	16	-	-	1	-	1	-	-	-	-	0	-	-	-	-	0	-	-	10	2	-	12	0	5	23	2	0	30
- สภาวิชาการ	-	-	-	-	0	-	-	-	0	-	-	-	-	0	-	-	-	-	0	-	-	-	-	0	-	-	-	-	-	0	0	0	0	0	0	0
สำนักวิทยบริการและเทคโนโลยีสารสนเทศ	-	-	-	-	0	-	1	17	18	-	-	-	-	0	-	-	1	-	1	-	-	-	-	0	-	-	17	5	-	22	0	1	35	5	0	41
สถาบันวิจัยและพัฒนา	-	-	-	-	0	-	2	5	7	-	-	-	-	0	-	-	-	-	0	-	-	-	-	0	-	-	2	-	-	2	0	2	7	0	0	9
<b>วิทยาเขตจันทบุรี</b>	0	1	1	0	2	0	3	13	16	0	0	10	6	16	0	0	0	3	3	0	0	0	0	0	0	0	29	31	0	60	0	4	53	40	0	97
สำนักงานวิทยาเขตจันทบุรี	-	-	-	-	0	-	2	7	9	-	-	1	2	3	-	-	-	1	1	-	-	-	-	0	-	-	9	10	-	19	0	2	17	13	0	32

จำนวนบุคลากรสายสนับสนุน จำแนกตามประเภทบุคลากร หน่วยงาน และวุฒิการศึกษา ปี 2567 (ข้อมูล ณ เดือนพฤษภาคม 2567)

คณะ/สำนัก/สถาบัน	ข้าราชการพลเรือน				พนักงานในสถาบันฯ				พนักงานราชการ				ลูกจ้างประจำ				ลูกจ้างชั่วคราว				พนักงานตามภารกิจ					รวมทั้งสิ้น										
	ป.เอก	ป.โท	ป.ตรี	ต่ำกว่าป.ตรี	รวม	ป.เอก	ป.โท	ป.ตรี	รวม	ป.เอก	ป.โท	ป.ตรี	ต่ำกว่าป.ตรี	รวม	ป.เอก	ป.โท	ป.ตรี	ต่ำกว่าป.ตรี	รวม	ป.เอก	ป.โท	ป.ตรี	ต่ำกว่าป.ตรี	ผู้ทรงคุณวุฒิ	รวม	ป.เอก	ป.โท	ป.ตรี	ต่ำกว่าป.ตรี	ผู้ทรงคุณวุฒิ	รวม					
- กิจการหอพักนักศึกษา	-	-	-	-	0	-	-	-	0	-	-	-	-	0	-	-	-	-	0	-	-	-	-	6	-	6	0	0	0	6	0	6				
คณะเทคโนโลยีอุตสาหกรรมเกษตร	-	1	-	-	1	-	-	4	4	-	-	6	4	10	-	-	-	1	1	-	-	-	-	0	-	11	0	1	20	6	0	27				
- งานฟาร์มมหาวิทยาลัย	-	-	-	-	0	-	-	-	0	-	-	-	-	0	-	-	-	-	0	-	-	-	3	13	-	16	0	0	3	13	0	16				
คณะเทคโนโลยีสังคม	-	-	1	-	1	-	1	2	3	-	-	2	-	2	-	-	-	-	0	-	-	-	3	1	-	4	0	1	8	1	0	10				
โครงการจัดตั้งคณะวิศวกรรมศาสตร์บูรณาการและเทคโนโลยี	-	-	-	-	0	-	-	-	0	-	-	1	-	1	-	-	-	1	1	-	-	-	-	0	-	4	0	0	5	1	0	6				
<b>เขตพื้นที่จักรพงษ์วนารม</b>	<b>0</b>	<b>0</b>	<b>1</b>	<b>0</b>	<b>1</b>	<b>0</b>	<b>2</b>	<b>11</b>	<b>13</b>	<b>0</b>	<b>0</b>	<b>3</b>	<b>1</b>	<b>4</b>	<b>0</b>	<b>0</b>	<b>0</b>	<b>3</b>	<b>3</b>	<b>0</b>	<b>0</b>	<b>0</b>	<b>0</b>	<b>0</b>	<b>0</b>	<b>40</b>	<b>6</b>	<b>1</b>	<b>47</b>	<b>0</b>	<b>2</b>	<b>55</b>	<b>10</b>	<b>1</b>	<b>68</b>	
สำนักงานเขตพื้นที่จักรพงษ์วนารม	-	-	1	-	1	-	-	2	2	-	-	3	1	4	-	-	-	-	0	-	-	-	-	0	-	13	3	-	16	0	0	19	4	0	23	
คณะบริหารธุรกิจและเทคโนโลยีสารสนเทศ	-	-	-	-	0	-	-	6	6	-	-	-	-	0	-	-	-	3	3	-	-	-	-	0	-	10	2	-	12	0	0	16	5	0	21	
คณะศิลปศาสตร์	-	-	-	-	0	-	2	2	4	-	-	-	-	0	-	-	-	-	0	-	-	-	7	1	-	8	0	2	9	1	0	12				
สถาบันสหวิทยาการนานาชาติจักรพงษ์วนารม	-	-	-	-	0	-	-	1	1	-	-	-	-	0	-	-	-	-	0	-	-	-	10	-	1	11	0	0	11	0	1	12				
<b>เขตพื้นที่อุเทนถวาย</b>	<b>0</b>	<b>0</b>	<b>2</b>	<b>0</b>	<b>2</b>	<b>0</b>	<b>2</b>	<b>10</b>	<b>12</b>	<b>0</b>	<b>0</b>	<b>0</b>	<b>0</b>	<b>0</b>	<b>0</b>	<b>0</b>	<b>0</b>	<b>0</b>	<b>4</b>	<b>4</b>	<b>0</b>	<b>0</b>	<b>0</b>	<b>0</b>	<b>0</b>	<b>8</b>	<b>14</b>	<b>0</b>	<b>22</b>	<b>0</b>	<b>2</b>	<b>20</b>	<b>18</b>	<b>0</b>	<b>40</b>	
สำนักงานเขตพื้นที่อุเทนถวาย	-	-	1	-	1	-	1	3	4	-	-	-	-	0	-	-	-	-	0	-	-	-	1	5	-	6	0	1	5	5	0	11				
คณะวิศวกรรมศาสตร์และสถาปัตยกรรมศาสตร์	-	-	1	-	1	-	1	7	8	-	-	-	-	0	-	-	-	4	4	-	-	-	7	9	-	16	0	1	15	13	0	29				
ศูนย์นวัตกรรมก่อสร้างและเทคโนโลยีวัสดุอุเทนถวาย	-	-	-	-	0	-	-	-	0	-	-	-	-	0	-	-	-	-	0	-	-	-	-	-	-	0	0	0	0	0	0	0				
<b>รวมทั้งสิ้น</b>	<b>0</b>	<b>4</b>	<b>9</b>	<b>0</b>	<b>13</b>	<b>0</b>	<b>47</b>	<b>204</b>	<b>251</b>	<b>0</b>	<b>0</b>	<b>20</b>	<b>11</b>	<b>31</b>	<b>0</b>	<b>0</b>	<b>4</b>	<b>11</b>	<b>15</b>	<b>0</b>	<b>0</b>	<b>0</b>	<b>0</b>	<b>0</b>	<b>0</b>	<b>6</b>	<b>212</b>	<b>169</b>	<b>4</b>	<b>391</b>	<b>0</b>	<b>57</b>	<b>449</b>	<b>191</b>	<b>4</b>	<b>701</b>

หมายเหตุ : นับรวม แม่บ้าน, ลูกจ้างมหาวิทยาลัย, เจ้าหน้าที่ซ่อมบำรุง, พนักงานขับรถยนต์, พนักงานขับเครื่องจักรกลขนาดเบา, พนักงานขับเครื่องจักรกลขนาดหนัก

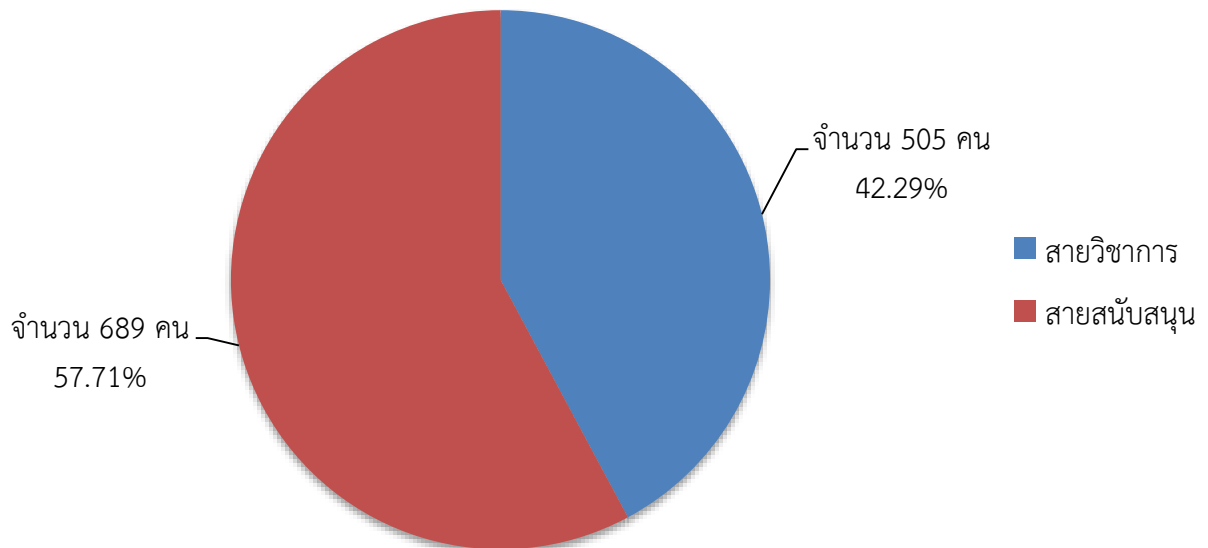
อัตราส่วนของบุคลากรในมหาวิทยาลัยเทคโนโลยีราชมงคลตะวันออก  
ณ เดือนพฤษภาคม 2567

อัตราส่วนสายวิชาการและสายสนับสนุน

ประเภท	จำนวน	ร้อยละ
สายวิชาการ	511	42.16
สายสนับสนุน	701	57.84
รวม	1,212	100

หมายเหตุ : นับรวม แม่บ้าน, ลูกจ้างมหาวิทยาลัย, เจ้าหน้าที่ซ่อมบำรุง, พนักงานขับรถยนต์, พนักงานขับเครื่องจักรกลขนาดเบาๆ, พนักงานขับเครื่องจักรกลขนาดหนักๆ

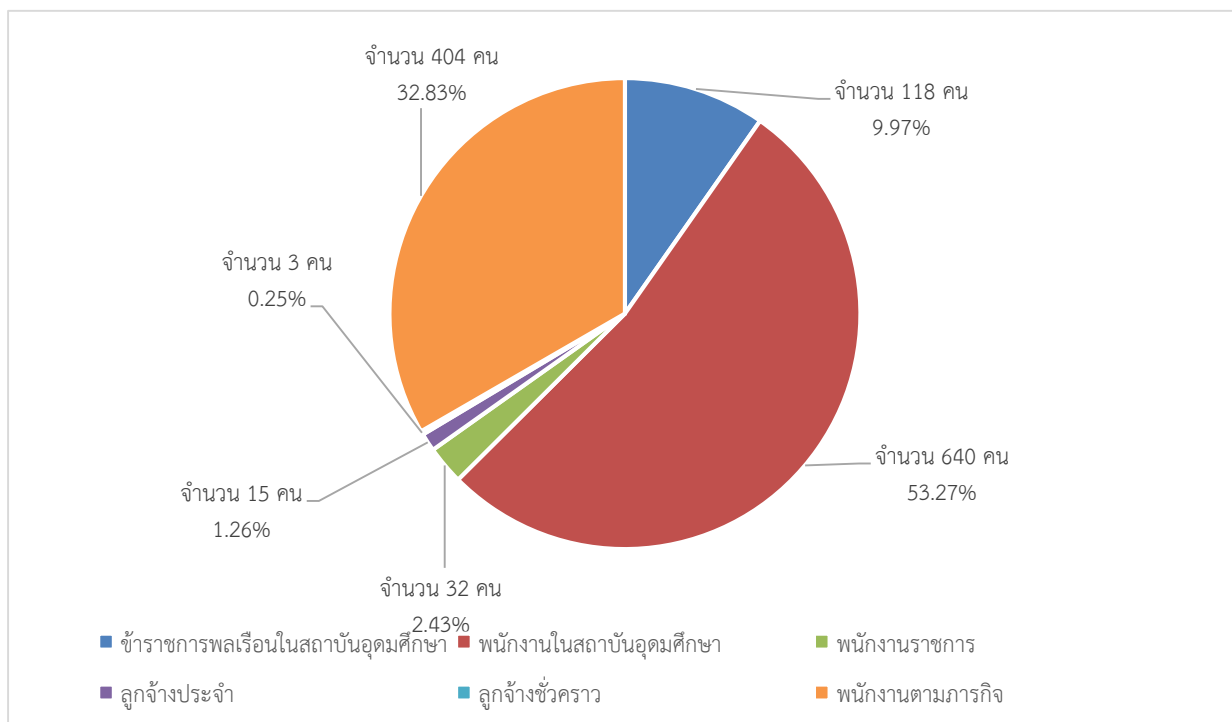
อัตราส่วนสายวิชาการและสายสนับสนุน



อัตราส่วนประเภทของบุคลากร

ประเภท	จำนวน	ร้อยละ
ข้าราชการ	118	9.74
พนักงานในสถาบันอุดมศึกษา	640	52.80
พนักงานราชการ	32	2.64
ลูกจ้างประจำ	15	1.24
ลูกจ้างชั่วคราว	3	0.25
พนักงานตามภารกิจ	404	33.33
รวม	1,212	100

## อัตราส่วนประเภทบุคลากร



## อัตราส่วนประเภทของบุคลากรแยกสายวิชาการและสายสนับสนุน

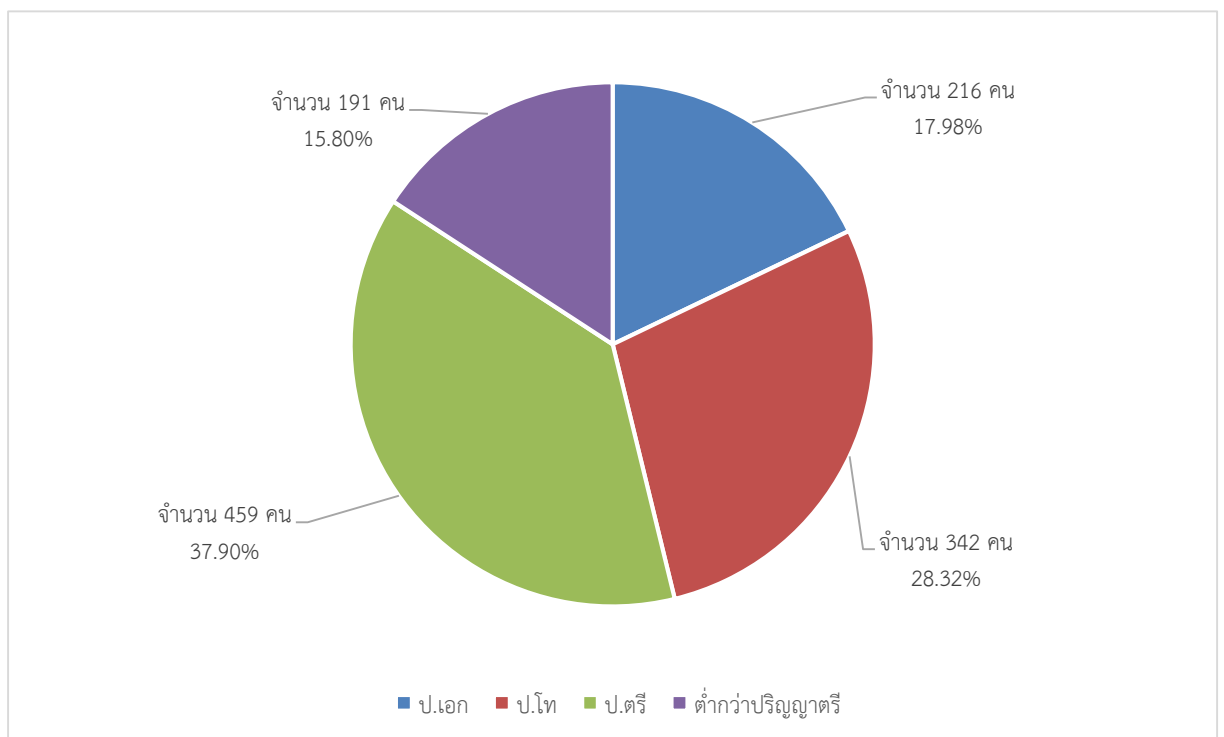
ประเภท	สายวิชาการ	ร้อยละ	สายสนับสนุน	ร้อยละ	รวม	ร้อยละ
ข้าราชการ	105	8.66	13	1.07	118	9.73
พนักงานในสถาบันอุดมศึกษา	389	32.09	251	20.71	640	52.89
พนักงานราชการ	1	0.09	31	2.56	32	2.64
ลูกจ้างประจำ	-	-	15	1.24	15	1.24
ลูกจ้างชั่วคราว	3	0.25	-	-	3	0.25
พนักงานตามภารกิจ	13	1.07	391	32.26	404	33.25
<b>รวม</b>	<b>511</b>	<b>42.16</b>	<b>701</b>	<b>57.84</b>	<b>1,212</b>	<b>100</b>

### อัตราส่วนคุณสมบัติบุคลากรในมหาวิทยาลัยเทคโนโลยีราชมงคลตะวันออก

ประเภท	จำนวน	ร้อยละ
ป.เอก	216	17.88
ป.โท	342	28.31
ป.ตรี	459	38.00
ต่ำกว่าปริญญาตรี	191	15.81
รวม	1,208	100

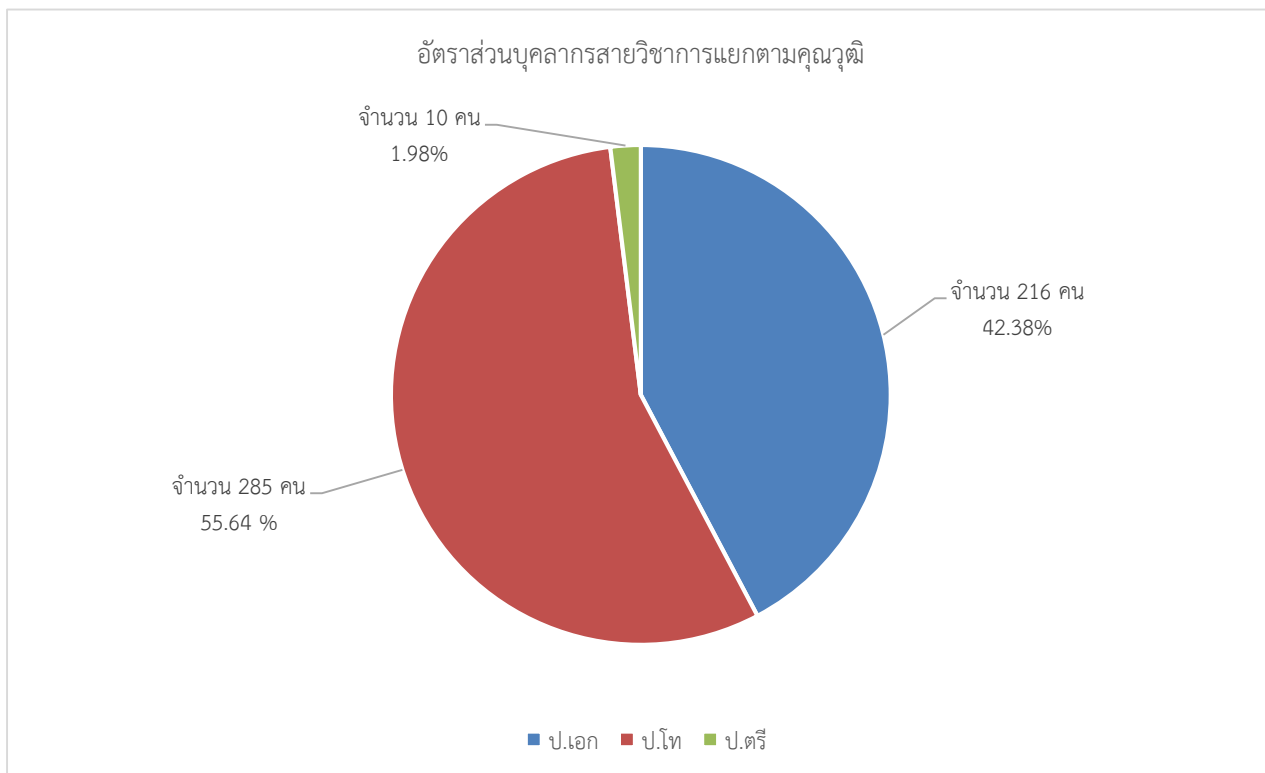
\*หมายเหตุ ผู้ทรงคุณวุฒิ ไม่ได้นำมาคำนวณ 4 คน

### อัตราส่วนคุณสมบัติบุคลากร



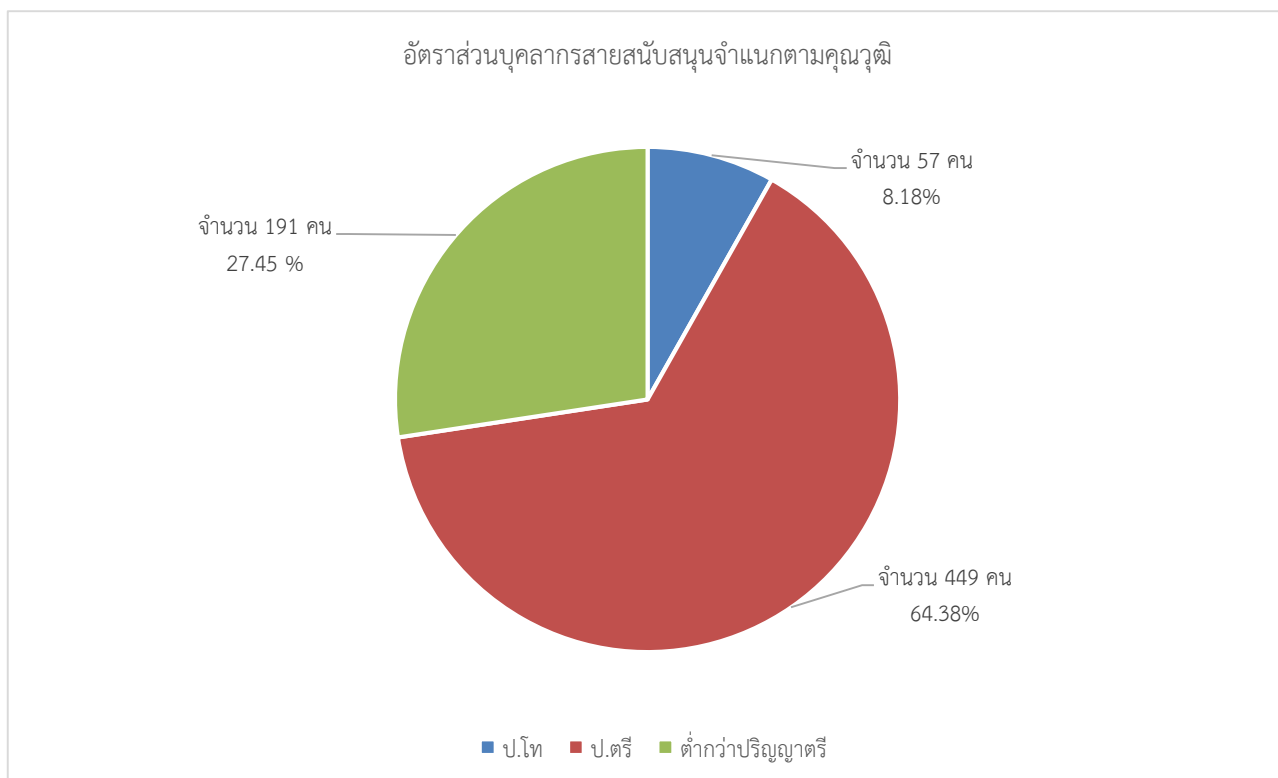
### คุณวุฒิบุคลากรสายวิชาการ

ประเภท	ป.เอก	ร้อยละ	ป.โท	ร้อยละ	ป.ตรี	ร้อยละ	รวม
บุคลากรสายวิชาการ	216	42.27	285	55.77	10	1.96	511



### อัตราส่วนบุคลากรสายสนับสนุนจำแนกตามคุณวุฒิ

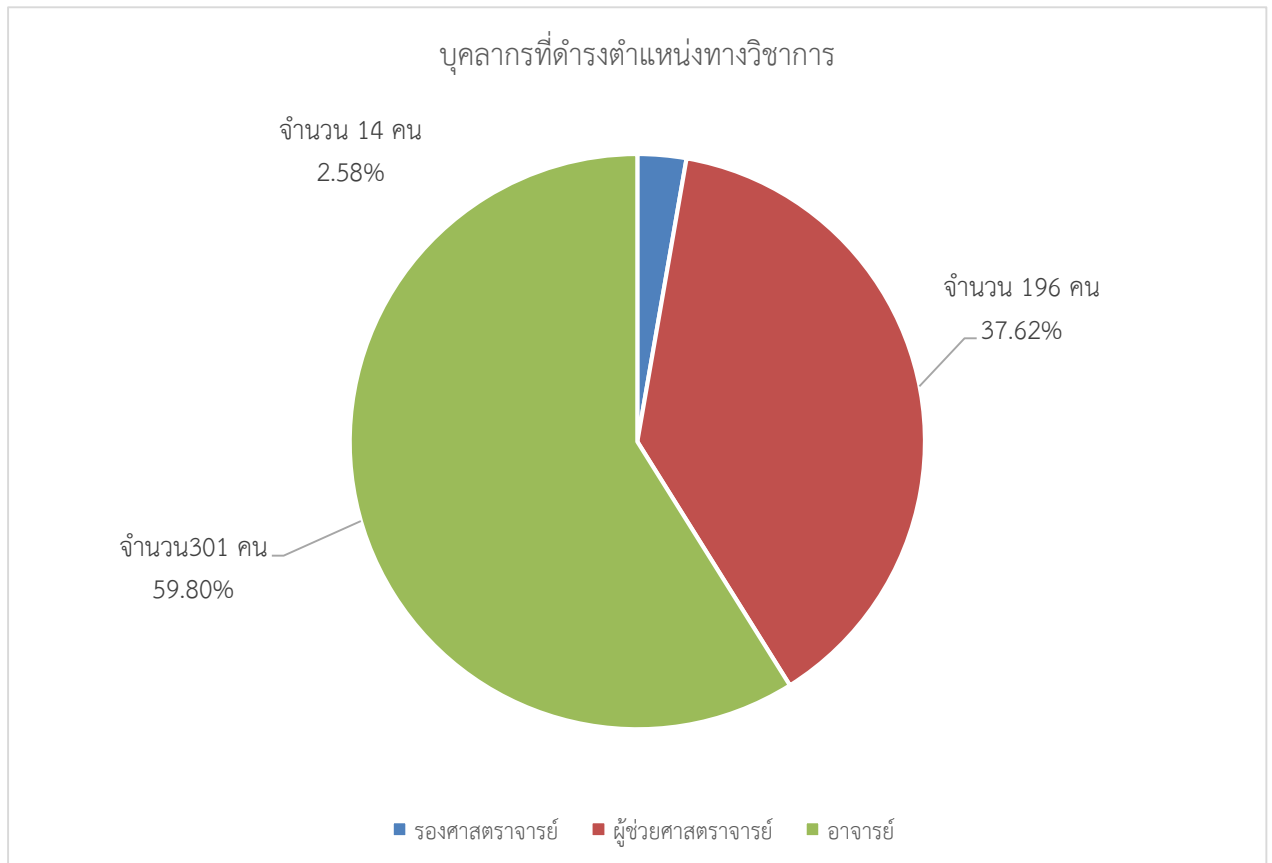
ประเภท	ป.โท	ร้อยละ	ป.ตรี	ร้อยละ	ต่ำกว่า ป.ตรี	ร้อยละ	รวม
บุคลากรสายสนับสนุน	57	8.18	449	64.42	191	27.40	697





### อัตราส่วนบุคลากรที่ดำรงตำแหน่งทางวิชาการ

ประเภท	จำนวน	ร้อยละ
รองศาสตราจารย์	14	2.74
ผู้ช่วยศาสตราจารย์	196	38.36
อาจารย์	301	58.90
<b>รวม</b>	<b>511</b>	<b>100</b>



จำนวนบุคลากรสายวิชาการและสายสนับสนุนเปรียบเทียบเป็นคณะ

คณะ	สาย วิชาการ	ร้อยละ	สาย สนับสนุน	ร้อยละ	รวม	ร้อยละ
คณะเกษตรศาสตร์และทรัพยากรธรรมชาติ	42	5.33	37	4.7	79	10.03
คณะวิทยาศาสตร์และเทคโนโลยี	48	6.09	29	3.68	77	9.77
สำนักวิชาวิศวกรรมศาสตร์และนวัตกรรม	28	3.55	11	1.4	39	4.95
คณะมนุษยศาสตร์และสังคมศาสตร์	43	5.46	13	1.65	56	7.11
คณะสัตวแพทยศาสตร์	27	3.43	37	4.7	64	8.12
สถาบันเทคโนโลยีการบินและอวกาศ	7	0.89	8	1.02	15	1.9
สถาบันนวัตกรรมการศึกษาและการเรียนรู้ตลอดชีวิต	5	0.63	9	1.14	14	1.78
คณะเทคโนโลยีอุตสาหกรรมและการเกษตร	57	7.23	43	5.46	100	12.69
คณะเทคโนโลยีสังคม	47	5.96	10	1.27	57	7.23
โครงการจัดตั้งคณะวิศวกรรมศาสตร์บูรณาการและเทคโนโลยี	19	2.41	6	0.76	25	3.17
คณะบริหารธุรกิจและเทคโนโลยีสารสนเทศ	78	9.9	21	2.66	99	12.56
คณะศิลปศาสตร์	40	5.08	12	1.52	52	6.6
สถาบันสหวิทยาการนานาชาติจักรพงษ์ภูวนารถ	6	0.76	12	1.52	18	2.29
คณะวิศวกรรมศาสตร์และสถาปัตยกรรมศาสตร์	64	8.12	29	3.68	93	11.8
<b>รวมทั้งสิ้น</b>	<b>511</b>	<b>64.84</b>	<b>277</b>	<b>35.16</b>	<b>788</b>	<b>100</b>

