

จำนวนบุคลากรสายวิชาการ จำแนกตามประเภทบุคลากร คณะ และตำแหน่งทางวิชาการ ปี 2567 (ข้อมูล ณ เดือนมิถุนายน 2567)

คณะ	ข้าราชการพลเรือน						พนักงานในสถาบันฯ						พนักงานราชการ						ลูกจ้างชั่วคราว						ลูกจ้างชั่วคราวชาวต่างชาติ						พนักงานตามภารกิจ						รวมทั้งสิ้น						
	ศ.	รศ.	ผศ.	อ.	ผู้ปร มคอ.5	รวม	ศ.	รศ.	ผศ.	อ.	ผู้ปร มคอ.5	รวม	ศ.	รศ.	ผศ.	อ.	ผู้ปร มคอ.5	รวม	ศ.	รศ.	ผศ.	อ.	ผู้ปร มคอ.5	รวม	ศ.	รศ.	ผศ.	อ.	ผู้ปร มคอ.5	รวม	ศ.	รศ.	ผศ.	อ.	ผู้ปร มคอ.5	รวม	ศ.	รศ.	ผศ.	อ.	ผู้ปร มคอ.5	รวม	
<b>ส่วนกลาง</b>	0	2	20	17	0	39	-	4	57	93	0	154	-	-	-	-	-	-	-	-	-	-	0	0	0	-	-	-	2	0	2	-	-	0	8	0	8	-	6	77	120	0	203
คณะเกษตรศาสตร์และทรัพยากรธรรมชาติ	-	1	5	2	-	8	-	-	12	21	-	33	-	-	-	-	-	-	-	-	-	-	-	0	-	-	-	-	-	-	-	-	-	1	-	1	-	1	17	24	0	42	
คณะวิทยาศาสตร์และเทคโนโลยี	-	1	6	8	-	15	-	-	15	20	-	35	-	-	-	-	-	-	-	-	-	-	-	0	-	-	-	-	-	-	-	-	-	-	-	0	-	1	21	28	0	50	
สำนักวิชาวิศวกรรมศาสตร์และนวัตกรรม	-	-	2	5	-	7	-	-	10	10	-	20	-	-	-	-	-	-	-	-	-	-	-	-	-	-	-	-	-	-	-	-	-	1	-	1	-	0	12	16	0	28	
คณะมนุษยศาสตร์และสังคมศาสตร์	-	-	5	1	-	6	-	-	7	25	-	32	-	-	-	-	-	-	-	-	-	-	-	0	-	-	-	2	-	2	-	-	-	3	-	3	-	0	12	31	0	43	
คณะสัตวแพทยศาสตร์	-	-	2	1	-	3	-	3	10	12	-	25	-	-	-	-	-	-	-	-	-	-	-	-	-	-	-	-	-	-	-	-	-	-	-	-	-	3	12	13	0	28	
สถาบันเทคโนโลยีการบินและอวกาศ	-	-	-	-	-	-	-	-	2	5	-	7	-	-	-	-	-	-	-	-	-	-	-	0	-	-	-	-	-	-	-	-	-	-	-	0	-	-	2	5	0	7	
สถาบันนวัตกรรมการศึกษาและการเรียนรู้ตลอดชีวิต	-	-	-	-	-	-	1	1	-	-	-	2	-	-	-	-	-	-	-	-	-	-	-	0	-	-	-	-	-	-	-	-	-	3	-	3	-	1	1	3	0	5	
<b>วิทยาเขตจันทบุรี</b>	-	2	14	6	0	22	-	2	49	48	0	99	-	-	-	1	0	1	-	-	-	0	-	0	-	-	-	1	0	1	-	-	-	0	-	0	-	4	63	56	0	123	
คณะเทคโนโลยีอุตสาหกรรมและการเกษตร	-	2	9	3	-	14	-	2	27	14	-	43	-	-	-	-	-	0	-	-	-	-	-	0	-	-	-	-	-	0	-	-	-	-	-	0	-	4	36	17	0	57	
คณะเทคโนโลยีสังคม	-	-	3	3	-	6	-	-	11	28	-	39	-	-	-	1	-	1	-	-	-	-	-	0	-	-	-	1	-	1	-	-	-	-	-	0	-	-	14	33	0	47	
คณะวิศวกรรมศาสตร์บูรณาการและเทคโนโลยี	-	-	2	-	-	2	-	-	11	6	-	17	-	-	-	-	-	0	-	-	-	-	-	0	-	-	-	-	-	0	-	-	-	-	-	-	-	-	13	6	0	19	
<b>เขตพื้นที่จักรพงษ์สุวรรณภูมิ</b>	-	1	6	14	0	21	-	0	33	66	0	99	-	-	-	-	-	-	-	-	-	0	-	0	-	-	-	0	0	0	-	-	1	3	-	4	-	1	40	83	0	124	
คณะบริหารธุรกิจและเทคโนโลยีสารสนเทศ	-	1	4	8	-	13	-	-	29	35	-	64	-	-	-	-	-	-	-	-	-	-	-	0	-	-	-	-	-	0	-	-	-	1	-	1	-	1	33	44	0	78	
คณะศิลปศาสตร์	-	-	2	5	-	7	-	-	4	29	-	33	-	-	-	-	-	-	-	-	-	-	-	0	-	-	-	-	-	0	-	-	-	-	-	0	-	-	6	34	0	40	
วิทยาลัยสหวิทยาการนานาชาติจักรพงษ์สุวรรณภูมิ	-	-	-	1	-	1	-	-	-	2	-	2	-	-	-	-	-	-	-	-	-	-	-	0	-	-	-	-	-	0	-	-	1	2	-	3	-	0	1	5	0	6	
<b>เขตพื้นที่อุเทนถวาย</b>	-	2	8	13	0	23	-	1	12	27	0	40	-	-	-	-	-	-	-	-	-	-	-	-	-	-	-	-	-	-	-	-	-	1	-	1	-	3	20	41	0	64	
คณะวิศวกรรมศาสตร์และสถาปัตยกรรมศาสตร์	-	2	8	13	-	23	-	1	12	27	-	40	-	-	-	-	-	-	-	-	-	-	-	-	-	-	-	-	-	-	-	-	-	1	-	1	-	3	20	41	0	64	
<b>รวมทั้งสิ้น</b>	-	7	48	50	0	105	-	7	151	234	0	392	-	-	-	1	0	1	-	-	-	0	0	0	-	-	-	3	0	3	-	-	1	12	0	13	-	14	200	300	0	514	

จำนวนบุคลากรสายวิชาการ จำแนกตามประเภทบุคลากร คณะ และวุฒิการศึกษา ปี 2567 (ข้อมูล ณ เดือนมิถุนายน 2567)

คณะ	ข้าราชการพลเรือน					พนักงานในสถาบันฯ					พนักงานราชการ					ลูกจ้างชั่วคราว					ลูกจ้างชั่วคราวชาวต่างชาติ					พนักงานตามภารกิจ					รวมทั้งสิ้น				
	ป.เอก	ป.โท	ป.ตรี	ผู้บริหาร	รวม	ป.เอก	ป.โท	ป.ตรี	ผู้บริหาร	รวม	ป.เอก	ป.โท	ป.ตรี	ผู้บริหาร	รวม	ป.เอก	ป.โท	ป.ตรี	ผู้บริหาร	รวม	ป.เอก	ป.โท	ป.ตรี	ผู้บริหาร	รวม	ป.เอก	ป.โท	ป.ตรี	ผู้บริหาร	รวม	ป.เอก	ป.โท	ป.ตรี	ผู้บริหาร	รวม
<b>ส่วนกลาง</b>	19	19	1	0	39	80	74	0	0	154	0	0	0	0	0	0	0	0	0	0	0	0	2	0	2	2	6	0	0	8	101	99	3	0	203
คณะเกษตรศาสตร์และทรัพยากรธรรมชาติ	5	2	1	-	8	21	12	-	-	33	-	-	-	-	0	-	-	-	-	0	-	-	-	-	0	1	-	-	-	1	27	14	1	0	42
คณะวิทยาศาสตร์และเทคโนโลยี	8	7	-	-	15	18	17	-	-	35	-	-	-	-	0	-	-	-	-	0	-	-	-	-	0	-	-	-	-	0	26	24	0	0	50
สำนักวิชาวิศวกรรมศาสตร์และนวัตกรรม	3	4	-	-	7	7	13	-	-	20	-	-	-	-	0	-	-	-	-	0	-	-	-	-	0	-	1	-	-	1	10	18	0	0	28
คณะมนุษยศาสตร์และสังคมศาสตร์	2	4	-	-	6	10	22	-	-	32	-	-	-	-	0	-	-	-	-	0	-	-	2	-	2	1	2	-	-	3	13	28	2	0	43
คณะสัตวแพทยศาสตร์	1	2	-	-	3	16	9	-	-	25	-	-	-	-	0	-	-	-	-	0	-	-	-	-	0	-	-	-	-	0	17	11	0	0	28
สถาบันเทคโนโลยีการบินและอวกาศ	-	-	-	-	-	6	1	-	-	7	-	-	-	-	0	-	-	-	-	0	-	-	-	-	0	-	-	-	-	0	6	1	0	0	7
สถาบันนวัตกรรมการศึกษาและการเรียนรู้ตลอดชีวิต	-	-	-	-	-	2	-	-	-	2	-	-	-	-	0	-	-	-	-	0	-	-	-	-	0	-	3	-	-	3	2	3	0	0	5
<b>วิทยาเขตจันทบุรี</b>	7	12	3	0	22	32	67	0	0	99	-	-	1	0	1	-	0	0	0	0	-	0	1	0	1	-	0	0	0	0	39	79	5	0	123
คณะเทคโนโลยีอุตสาหกรรมและการเกษตร	4	8	2	-	14	13	30	-	-	43	-	-	-	-	0	-	-	-	-	0	-	-	-	-	0	-	-	-	-	0	17	38	2	-	57
คณะเทคโนโลยีสังคม	2	3	1	-	6	11	28	-	-	39	-	-	1	-	1	-	-	-	-	0	-	-	1	-	1	-	-	-	-	0	13	31	3	-	47
คณะวิศวกรรมศาสตร์บูรณาการและเทคโนโลยี	1	1	-	-	2	8	9	-	-	17	-	-	-	-	0	-	-	-	-	0	-	-	-	-	0	-	-	-	-	0	9	10	0	-	19
<b>เขตพื้นที่จักรพงษ์วานารม</b>	7	14	0	0	21	44	55	0	0	99	-	-	-	-	0	-	0	0	-	0	-	0	0	0	0	2	2	0	0	4	53	71	0	0	124
คณะบริหารธุรกิจและเทคโนโลยีสารสนเทศ	4	9	-	-	13	28	36	-	-	64	-	-	-	-	0	-	-	-	-	0	-	-	-	-	0	-	1	-	-	1	32	46	0	0	78
คณะศิลปศาสตร์	2	5	-	-	7	14	19	-	-	33	-	-	-	-	0	-	-	-	-	0	-	-	-	-	0	-	-	-	-	0	16	24	0	-	40
วิทยาลัยสหวิทยาการนานาชาติจักรพงษ์วานารม	1	-	-	-	1	2	-	-	-	2	-	-	-	-	0	-	-	-	-	0	-	-	-	-	0	2	1	-	-	3	5	1	0	-	6
<b>เขตพื้นที่อุเทนถวาย</b>	6	15	2	0	23	22	18	-	-	40	-	-	-	-	0	-	-	-	-	0	-	-	-	-	0	-	-	-	-	1	28	34	2	0	64
คณะวิศวกรรมศาสตร์และสถาปัตยกรรมศาสตร์	6	15	2	-	23	22	18	-	-	40	-	-	-	-	0	-	-	-	-	0	-	-	-	-	0	-	1	-	-	1	28	34	2	-	64
<b>รวมทั้งสิ้น</b>	39	60	6	0	105	178	214	0	0	392	-	-	1	0	1	-	0	0	0	0	-	0	3	0	3	4	8	0	0	13	221	283	10	0	514

จำนวนบุคลากรสายสนับสนุน จำแนกตามประเภทบุคลากร หน่วยงาน และวุฒิการศึกษา ปี 2567 (ข้อมูล ณ เดือนมิถุนายน 2567)

คณะ/สำนัก/สถาบัน	ข้าราชการพลเรือน				พนักงานในสถาบันฯ				พนักงานราชการ				ลูกจ้างประจำ				ลูกจ้างชั่วคราว				พนักงานตามภารกิจ					รวมทั้งสิ้น										
	ป.เอก	ป.โท	ป.ตรี	ต่ำกว่าป.ตรี	รวม	ป.เอก	ป.โท	ป.ตรี	รวม	ป.เอก	ป.โท	ป.ตรี	ต่ำกว่าป.ตรี	รวม	ป.เอก	ป.โท	ป.ตรี	ต่ำกว่าป.ตรี	รวม	ป.เอก	ป.โท	ป.ตรี	ต่ำกว่าป.ตรี	ผู้ทรงคุณวุฒิ	รวม	ป.เอก	ป.โท	ป.ตรี	ต่ำกว่าป.ตรี	ผู้ทรงคุณวุฒิ	รวม					
<b>ส่วนกลาง</b>	0	3	5	0	8	0	40	171	211	0	0	5	4	9	0	0	4	1	5	0	0	0	0	0	0	6	139	116	3	264	0	49	324	121	3	497
คณะเกษตรศาสตร์และทรัพยากรธรรมชาติ	-	-	-	-	0	-	2	5	7	-	-	1	-	1	-	-	-	-	0	-	-	-	-	0	-	-	11	19	-	30	0	2	17	19	0	38
- งานฟาร์มมหาวิทยาลัย	-	-	-	-	0	-	-	-	0	-	-	-	-	0	-	-	-	-	0	-	-	-	-	0	-	-	-	-	-	0	0	0	0	0	0	0
คณะวิทยาศาสตร์และเทคโนโลยี	-	-	1	-	1	-	1	5	6	-	-	-	1	1	-	-	-	-	0	-	-	-	-	0	-	1	10	10	-	21	0	2	16	11	0	29
สำนักวิชาวิศวกรรมศาสตร์และนวัตกรรม	-	-	-	-	0	-	-	1	1	-	-	1	-	1	-	-	-	-	0	-	-	-	-	0	-	-	5	4	-	9	0	0	7	4	0	11
คณะมนุษยศาสตร์และสังคมศาสตร์	-	1	-	-	1	-	1	4	5	-	-	1	-	1	-	-	-	-	0	-	-	-	-	0	-	-	1	5	-	6	0	2	6	5	0	13
คณะสัตวแพทยศาสตร์	-	-	-	-	0	-	4	3	7	-	-	-	-	0	-	-	-	-	0	-	-	-	-	0	-	-	16	6	-	22	0	4	19	6	0	29
- โรงพยาบาลสัตว์	-	-	-	-	0	-	-	-	0	-	-	-	-	0	-	-	-	-	0	-	-	-	-	0	-	3	-	5	-	8	0	3	0	5	0	8
สถาบันเทคโนโลยีการบินและอวกาศ	-	-	-	-	0	-	-	3	3	-	-	-	-	0	-	-	-	-	0	-	-	-	-	0	-	-	3	2	-	5	0	0	6	2	0	8
สถาบันนวัตกรรมการศึกษาและการเรียนรู้ตลอดชีวิต	-	-	-	-	0	-	1	1	2	-	-	1	-	1	-	-	-	-	0	-	-	-	-	0	-	1	3	1	1	6	0	2	5	1	1	9
สถาบันบวรชมงคลตะวันออก	-	-	-	-	0	-	1	1	2	-	-	-	-	0	-	-	-	-	0	-	-	-	-	0	-	-	6	6	-	12	0	1	7	6	0	14
สำนักงานอธิการบดี	-	-	-	-	0	-	1	6	7	-	-	-	-	0	-	-	-	-	0	-	-	-	-	0	-	-	3	-	-	3	0	1	9	0	0	10
- สำนักงานโครงการอื่นเนื่องมาจากพระราชดำริ	-	-	-	-	0	-	2	2	4	-	-	-	-	0	-	-	-	-	0	-	-	-	-	0	-	-	1	-	-	1	0	2	3	0	0	5
- ศูนย์บ่มเพาะวิสาหกิจ	-	-	-	-	0	-	-	-	0	-	-	-	-	0	-	-	-	-	0	-	-	-	-	0	-	-	2	-	-	2	0	0	2	0	0	2
- สำนักงานสภามหาวิทยาลัย	-	-	-	-	0	-	-	3	3	-	-	-	-	0	-	-	-	-	0	-	-	-	-	0	-	-	-	-	-	0	0	0	3	0	0	3
- สำนักงานตรวจสอบภายใน	-	-	-	-	0	-	-	4	4	-	-	-	-	0	-	-	-	-	0	-	-	-	-	0	-	-	-	-	-	0	0	0	4	0	0	4
- สำนักงานประกันคุณภาพ	-	-	-	-	0	-	-	3	3	-	-	-	-	0	-	-	-	-	0	-	-	-	-	0	-	-	-	1	1	2	0	0	3	1	1	5
- สำนักงานยุทธศาสตร์	-	-	-	-	0	-	1	7	8	-	-	-	-	0	-	-	-	-	0	-	-	-	-	0	-	-	10	4	-	14	0	1	17	4	0	22
- สำนักงานกฎหมาย	-	-	-	-	0	-	-	6	6	-	-	-	-	0	-	-	-	-	0	-	-	-	-	0	-	-	4	-	-	4	0	0	10	0	0	10
- ศูนย์สนับสนุนการวิจัยและทดสอบวัสดุวิศวกรรม	-	-	-	-	0	-	-	2	2	-	-	-	-	0	-	-	-	-	0	-	-	-	-	0	-	-	1	2	-	3	0	0	3	2	0	5
- สำนักงานบัณฑิตศึกษา	-	-	-	-	0	-	-	-	0	-	-	-	-	0	-	-	-	-	0	-	-	-	-	0	-	-	2	-	-	2	0	0	2	0	0	2
- กองกลาง	-	-	-	-	0	-	3	5	8	-	-	-	1	1	-	-	1	-	1	-	-	-	-	0	-	-	6	38	-	44	0	3	12	39	0	54
- กองคลัง	-	-	-	-	0	-	3	40	43	-	-	-	1	1	-	-	1	-	1	-	-	-	-	0	-	-	16	-	-	16	0	3	57	1	0	61
- กองนโยบายและแผน	-	-	-	-	0	-	6	14	20	-	-	-	-	0	-	-	-	-	0	-	-	-	-	0	-	-	3	1	-	4	0	6	17	1	0	24
- กองบริหารงานบุคคล	-	-	-	-	0	-	6	17	23	-	-	-	-	0	-	-	-	-	0	-	-	-	-	0	-	-	2	2	-	4	0	6	19	2	0	27
- กองพัฒนานักศึกษา	-	1	-	-	1	-	-	6	6	-	-	-	1	1	-	-	1	1	2	-	-	-	-	0	-	-	2	3	-	5	0	1	9	5	0	15
- ศูนย์นวัตกรรมสมุนไพรทางเลือก	-	-	1	-	1	-	-	-	0	-	-	-	-	0	-	-	-	-	0	-	-	-	-	0	-	1	-	-	1	2	0	1	1	0	1	3
ศูนย์วิจัยและพัฒนานวัตกรรมเพื่อการเป็นผู้ประกอบการอย่างยั่งยืน	-	-	-	-	0	-	-	-	0	-	-	-	-	0	-	-	-	-	0	-	-	-	-	0	-	-	2	-	-	2	0	0	2	0	0	2
ศูนย์บูรณาการข้อมูลเพื่อขับเคลื่อนยุทธศาสตร์ เขตพื้นที่กรุงเทพ	-	1	2	-	3	-	-	-	0	-	-	-	-	0	-	-	-	-	0	-	-	-	-	0	-	-	-	-	-	0	0	1	2	0	0	3
สำนักส่งเสริมวิชาการและงานทะเบียน	-	-	1	-	1	-	5	11	16	-	-	1	-	1	-	-	-	-	0	-	-	-	-	0	-	-	11	2	-	13	0	5	24	2	0	31
- สภาวิชาการ	-	-	-	-	0	-	-	-	0	-	-	-	-	0	-	-	-	-	0	-	-	-	-	0	-	-	-	-	-	0	0	0	0	0	0	0
สำนักวิทยบริการและเทคโนโลยีสารสนเทศ	-	-	-	-	0	-	1	17	18	-	-	-	-	0	-	-	1	-	1	-	-	-	-	0	-	-	17	5	-	22	0	1	35	5	0	41
สถาบันวิจัยและพัฒนา	-	-	-	-	0	-	2	5	7	-	-	-	-	0	-	-	-	-	0	-	-	-	-	0	-	-	2	-	-	2	0	2	7	0	0	9
<b>วิทยาเขตจันทบุรี</b>	0	1	1	0	2	0	3	13	16	0	0	10	6	16	0	0	0	3	3	0	0	0	0	0	0	0	29	31	0	60	0	4	53	40	0	97
สำนักงานวิทยาเขตจันทบุรี	-	-	-	-	0	-	2	7	9	-	-	1	2	3	-	-	-	1	1	-	-	-	-	0	-	-	9	10	-	19	0	2	17	13	0	32

จำนวนบุคลากรสายสนับสนุน จำแนกตามประเภทบุคลากร หน่วยงาน และวุฒิการศึกษา ปี 2567 (ข้อมูล ณ เดือนมิถุนายน 2567)

คณะ/สำนัก/สถาบัน	ข้าราชการพลเรือน				พนักงานในสถาบันฯ				พนักงานราชการ				ลูกจ้างประจำ				ลูกจ้างชั่วคราว				พนักงานตามภารกิจ					รวมทั้งสิ้น										
	ป.เอก	ป.โท	ป.ตรี	ต่ำกว่าป.ตรี	รวม	ป.เอก	ป.โท	ป.ตรี	รวม	ป.เอก	ป.โท	ป.ตรี	ต่ำกว่าป.ตรี	รวม	ป.เอก	ป.โท	ป.ตรี	ต่ำกว่าป.ตรี	รวม	ป.เอก	ป.โท	ป.ตรี	ต่ำกว่าป.ตรี	ผู้ทรงคุณวุฒิ	รวม	ป.เอก	ป.โท	ป.ตรี	ต่ำกว่าป.ตรี	ผู้ทรงคุณวุฒิ	รวม					
- กิจการหอพักนักศึกษา	-	-	-	-	0	-	-	-	0	-	-	-	-	0	-	-	-	-	0	-	-	-	-	0	-	-	-	6	-	6	0	0	0	6	0	6
คณะเทคโนโลยีอุตสาหกรรมเกษตร	-	1	-	-	1	-	-	4	4	-	-	6	4	10	-	-	-	-	1	1	-	-	-	-	0	-	10	1	-	11	0	1	20	6	0	27
- งานฟาร์มมหาวิทยาลัย	-	-	-	-	0	-	-	-	0	-	-	-	-	0	-	-	-	-	0	-	-	-	-	0	-	3	13	-	16	0	0	3	13	0	16	
คณะเทคโนโลยีสังคม	-	-	1	-	1	-	1	2	3	-	-	2	-	2	-	-	-	-	0	-	-	-	-	0	-	3	1	-	4	0	1	8	1	0	10	
คณะวิศวกรรมศาสตร์บูรณาการและเทคโนโลยี	-	-	-	-	0	-	-	-	0	-	-	1	-	1	-	-	-	-	1	1	-	-	-	-	0	-	4	-	-	4	0	0	5	1	0	6
<b>เขตพื้นที่จักรพงษ์วนารม</b>	<b>0</b>	<b>0</b>	<b>1</b>	<b>0</b>	<b>1</b>	<b>0</b>	<b>2</b>	<b>11</b>	<b>13</b>	<b>0</b>	<b>0</b>	<b>3</b>	<b>1</b>	<b>4</b>	<b>0</b>	<b>0</b>	<b>0</b>	<b>3</b>	<b>3</b>	<b>0</b>	<b>0</b>	<b>0</b>	<b>0</b>	<b>0</b>	<b>0</b>	<b>40</b>	<b>7</b>	<b>1</b>	<b>48</b>	<b>0</b>	<b>2</b>	<b>55</b>	<b>11</b>	<b>1</b>	<b>69</b>	
สำนักงานเขตพื้นที่จักรพงษ์วนารม	-	-	1	-	1	-	-	2	2	-	-	3	1	4	-	-	-	-	0	-	-	-	-	0	-	13	4	-	17	0	0	19	5	0	24	
คณะบริหารธุรกิจและเทคโนโลยีสารสนเทศ	-	-	-	-	0	-	-	6	6	-	-	-	-	0	-	-	-	-	3	3	-	-	-	-	0	-	10	2	-	12	0	0	16	5	0	21
คณะศิลปศาสตร์	-	-	-	-	0	-	2	2	4	-	-	-	-	0	-	-	-	-	0	-	-	-	-	0	-	7	1	-	8	0	2	9	1	0	12	
วิทยาลัยสหวิทยาการนานาชาติจักรพงษ์วนารม	-	-	-	-	0	-	-	1	1	-	-	-	-	0	-	-	-	-	0	-	-	-	-	0	-	10	-	1	11	0	0	11	0	1	12	
<b>เขตพื้นที่อุเทนถวาย</b>	<b>0</b>	<b>0</b>	<b>2</b>	<b>0</b>	<b>2</b>	<b>0</b>	<b>2</b>	<b>10</b>	<b>12</b>	<b>0</b>	<b>0</b>	<b>0</b>	<b>0</b>	<b>0</b>	<b>0</b>	<b>0</b>	<b>0</b>	<b>0</b>	<b>4</b>	<b>4</b>	<b>0</b>	<b>0</b>	<b>0</b>	<b>0</b>	<b>0</b>	<b>0</b>	<b>9</b>	<b>15</b>	<b>0</b>	<b>24</b>	<b>0</b>	<b>2</b>	<b>21</b>	<b>19</b>	<b>0</b>	<b>42</b>
สำนักงานเขตพื้นที่อุเทนถวาย	-	-	1	-	1	-	1	3	4	-	-	-	-	0	-	-	-	-	0	-	-	-	-	0	-	2	5	-	7	0	1	6	5	0	12	
คณะวิศวกรรมศาสตร์และสถาปัตยกรรมศาสตร์	-	-	1	-	1	-	1	7	8	-	-	-	-	0	-	-	-	-	4	4	-	-	-	-	0	-	7	10	-	17	0	1	15	14	0	30
ศูนย์นวัตกรรมก่อสร้างและเทคโนโลยีวัสดุอุเทนถวาย	-	-	-	-	0	-	-	-	0	-	-	-	-	0	-	-	-	-	0	-	-	-	-	0	-	-	-	-	0	0	0	0	0	0	0	
<b>รวมทั้งสิ้น</b>	<b>0</b>	<b>4</b>	<b>9</b>	<b>0</b>	<b>13</b>	<b>0</b>	<b>47</b>	<b>205</b>	<b>252</b>	<b>0</b>	<b>0</b>	<b>18</b>	<b>11</b>	<b>29</b>	<b>0</b>	<b>0</b>	<b>4</b>	<b>11</b>	<b>15</b>	<b>0</b>	<b>0</b>	<b>0</b>	<b>0</b>	<b>0</b>	<b>0</b>	<b>6</b>	<b>217</b>	<b>169</b>	<b>4</b>	<b>396</b>	<b>0</b>	<b>57</b>	<b>453</b>	<b>191</b>	<b>4</b>	<b>705</b>

หมายเหตุ : นับรวม แม่บ้าน, ลูกจ้างมหาวิทยาลัย, เจ้าหน้าที่ซ่อมบำรุง, พนักงานขับรถยนต์, พนักงานขับเครื่องจักรกลขนาดเบา, พนักงานขับเครื่องจักรกลขนาดหนัก

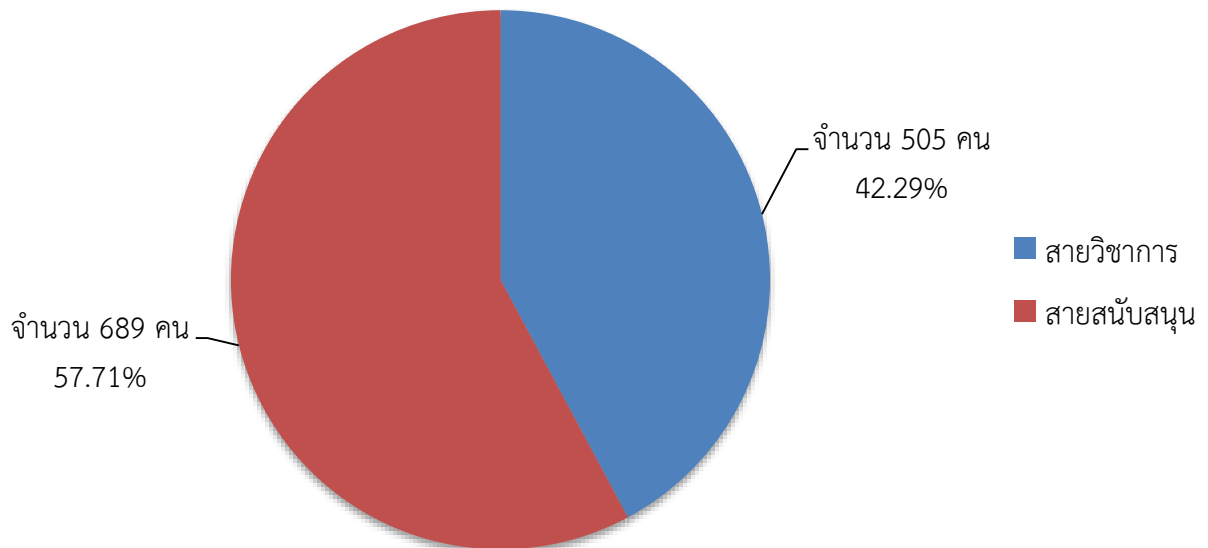
อัตราส่วนของบุคลากรในมหาวิทยาลัยเทคโนโลยีราชมงคลตะวันออก  
ณ เดือนมิถุนายน 2567

อัตราส่วนสายวิชาการและสายสนับสนุน

ประเภท	จำนวน	ร้อยละ
สายวิชาการ	514	42.17
สายสนับสนุน	705	57.83
รวม	1,219	100

หมายเหตุ : นับรวม แม่บ้าน, ลูกจ้างมหาวิทยาลัย, เจ้าหน้าที่ซ่อมบำรุง, พนักงานขับรถยนต์, พนักงานขับเครื่องจักรกลขนาดเบาฯ, พนักงานขับเครื่องจักรกลขนาดใหญ่ฯ

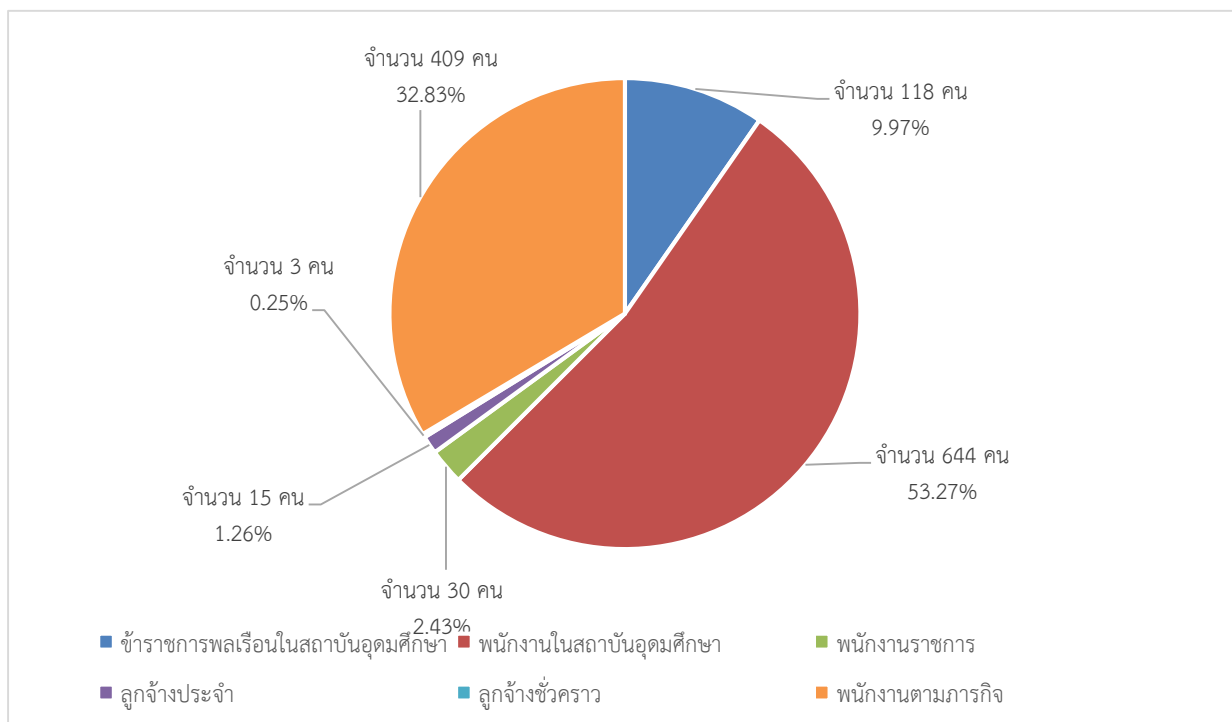
อัตราส่วนสายวิชาการและสายสนับสนุน



อัตราส่วนประเภทของบุคลากร

ประเภท	จำนวน	ร้อยละ
ข้าราชการ	118	9.68
พนักงานในสถาบันอุดมศึกษา	644	52.83
พนักงานราชการ	30	2.46
ลูกจ้างประจำ	15	1.23
ลูกจ้างชั่วคราว	3	0.25
พนักงานตามภารกิจ	409	33.55
รวม	1,219	100

## อัตราส่วนประเภทบุคลากร



## อัตราส่วนประเภทของบุคลากรแยกสายวิชาการและสายสนับสนุน

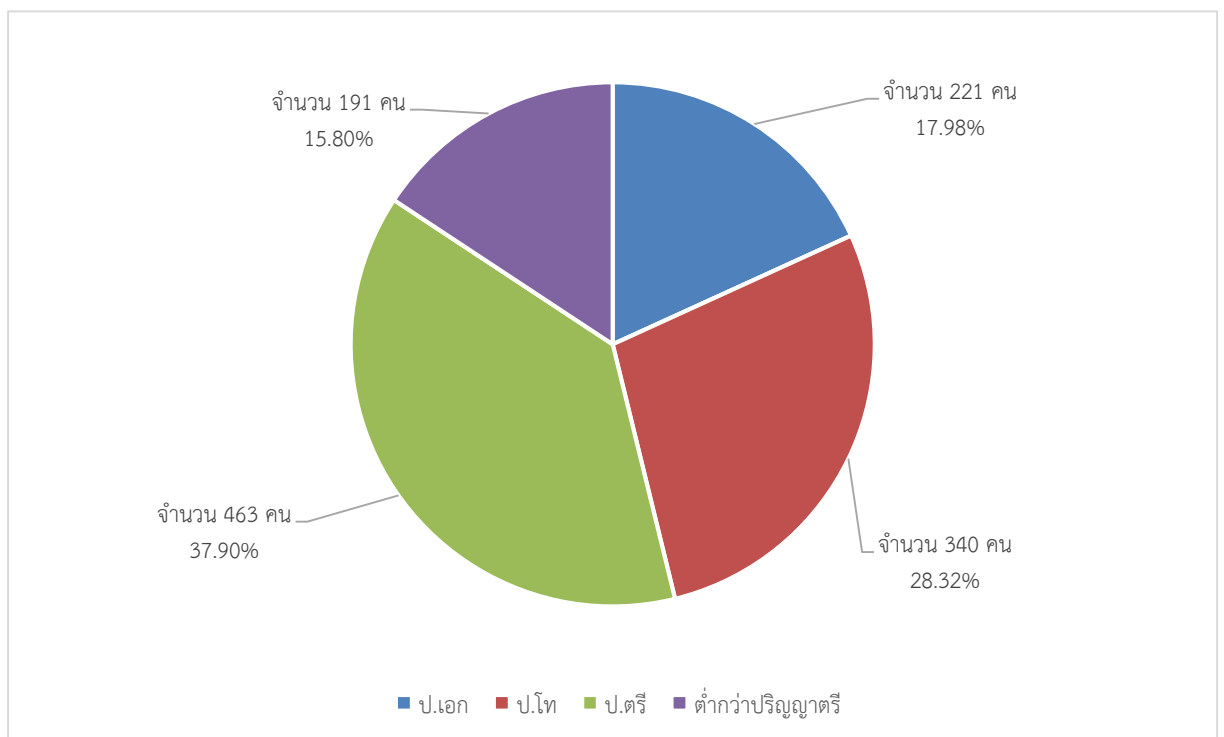
ประเภท	สายวิชาการ	ร้อยละ	สายสนับสนุน	ร้อยละ	รวม	ร้อยละ
ข้าราชการ	105	8.61	13	1.07	118	9.68
พนักงานในสถาบันอุดมศึกษา	392	32.16	252	20.67	644	52.83
พนักงานราชการ	1	0.08	29	2.38	30	2.46
ลูกจ้างประจำ	-	-	15	1.23	15	1.23
ลูกจ้างชั่วคราว	3	0.25	-	-	3	0.25
พนักงานตามภารกิจ	13	1.07	396	32.48	409	33.55
<b>รวม</b>	<b>514</b>	<b>42.17</b>	<b>705</b>	<b>57.83</b>	<b>1,219</b>	<b>100</b>

### อัตราส่วนคุณสมบัติบุคลากรในมหาวิทยาลัยเทคโนโลยีราชมงคลตะวันออก

ประเภท	จำนวน	ร้อยละ
ป.เอก	221	18.19
ป.โท	340	27.98
ป.ตรี	463	38.11
ต่ำกว่าปริญญาตรี	191	15.72
รวม	1,215	100

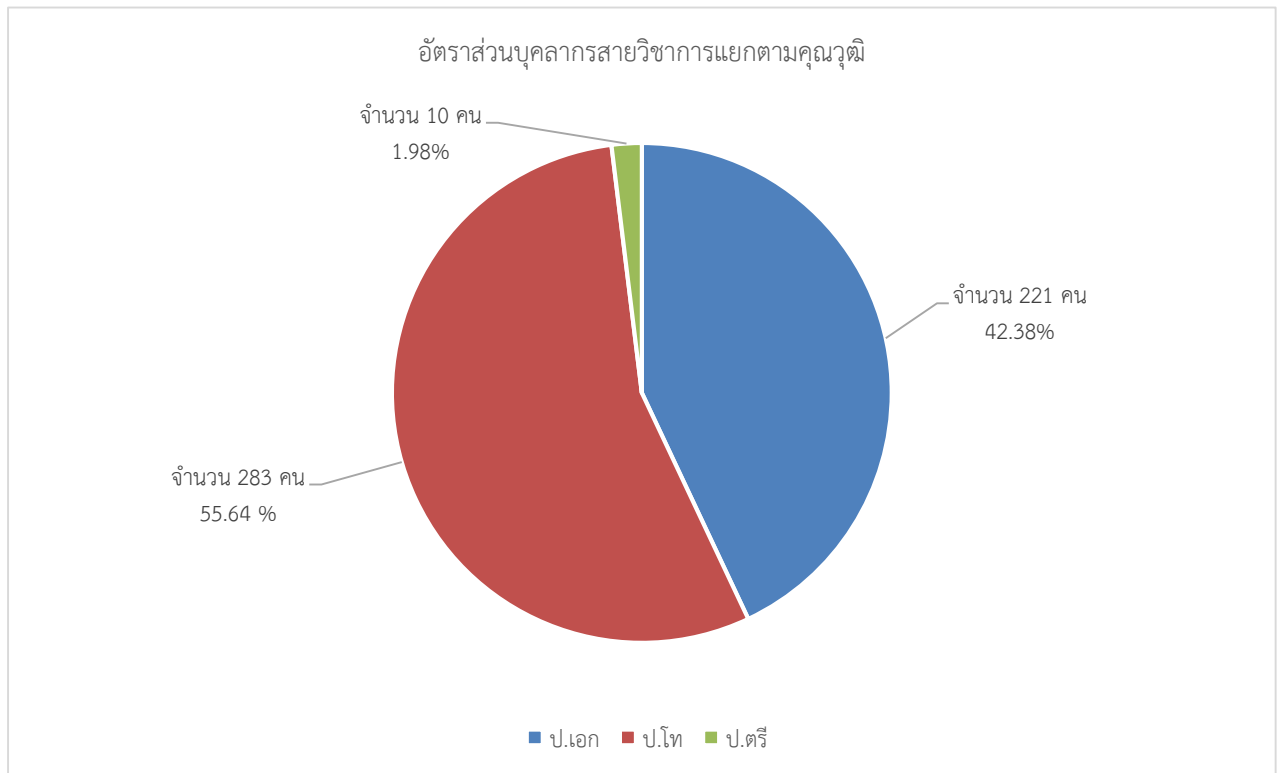
\*หมายเหตุ ผู้ทรงคุณวุฒิ ไม่ได้นำมาคำนวณ 4 คน

### อัตราส่วนคุณสมบัติบุคลากร



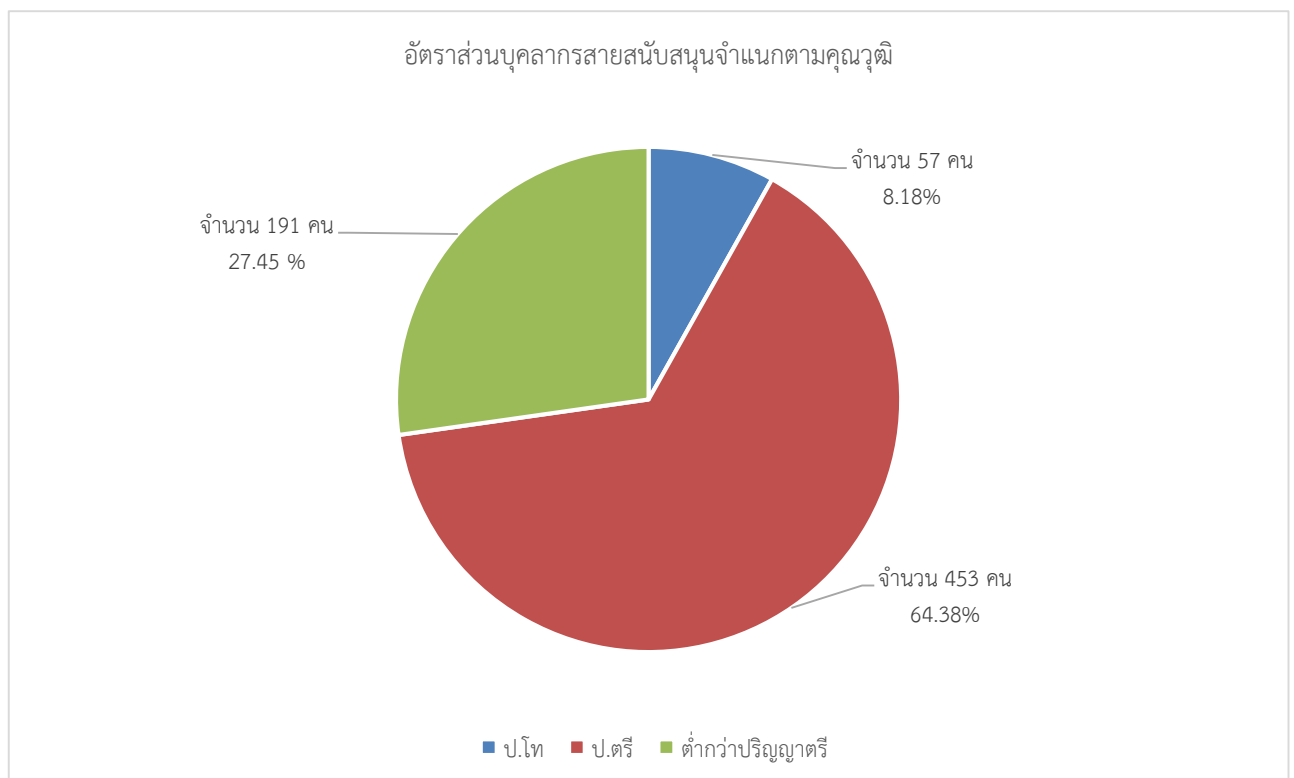
### คุณวุฒิบุคลากรสายวิชาการ

ประเภท	ป.เอก	ร้อยละ	ป.โท	ร้อยละ	ป.ตรี	ร้อยละ	รวม
บุคลากรสายวิชาการ	221	42.99	283	55.06	10	1.95	514



### อัตราส่วนบุคลากรสายสนับสนุนจำแนกตามคุณวุฒิ

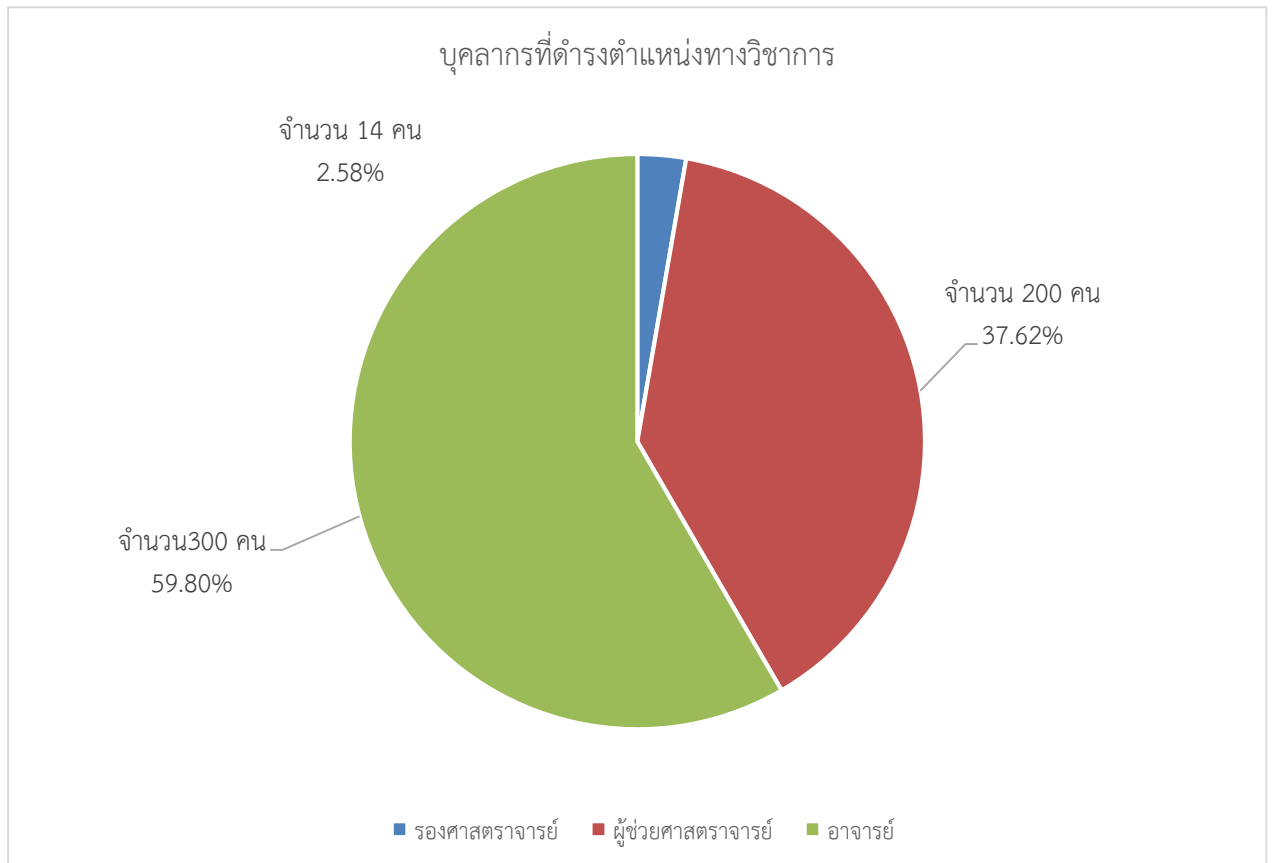
ประเภท	ป.โท	ร้อยละ	ป.ตรี	ร้อยละ	ต่ำกว่า ป.ตรี	ร้อยละ	รวม
บุคลากรสายสนับสนุน	57	8.13	453	64.62	191	27.25	701





### อัตราส่วนบุคลากรที่ดำรงตำแหน่งทางวิชาการ

ประเภท	จำนวน	ร้อยละ
รองศาสตราจารย์	14	2.72
ผู้ช่วยศาสตราจารย์	200	38.91
อาจารย์	300	58.37
รวม	514	100



จำนวนบุคลากรสายวิชาการและสายสนับสนุนที่มีการจัดการเรียนการสอน เปรียบเทียบเป็นคณะ

คณะ	สาย วิชาการ	ร้อย ละ	สาย สนับสนุน	ร้อย ละ	รวม	ร้อย ละ
คณะเกษตรศาสตร์และทรัพยากรธรรมชาติ	42	5.3	38	4.79	80	10.09
คณะวิทยาศาสตร์และเทคโนโลยี	50	6.31	29	3.66	79	9.96
สำนักวิชาวิศวกรรมศาสตร์และนวัตกรรม	28	3.53	11	1.39	39	4.92
คณะมนุษยศาสตร์และสังคมศาสตร์	43	5.42	13	1.64	56	7.06
คณะสัตวแพทยศาสตร์	28	3.53	37	4.67	65	8.2
สถาบันเทคโนโลยีการบินและอวกาศ	7	0.88	8	1	15	1.89
สถาบันนวัตกรรมการศึกษาและการเรียนรู้ตลอดชีวิต	5	0.63	9	1.13	14	1.77
คณะเทคโนโลยีอุตสาหกรรมและการเกษตร	57	7.19	43	5.42	100	12.61
คณะเทคโนโลยีสังคม	47	5.93	10	1.26	57	7.19
คณะวิศวกรรมศาสตร์บูรณาการและเทคโนโลยี	19	2.4	6	0.76	25	3.15
คณะบริหารธุรกิจและเทคโนโลยีสารสนเทศ	78	9.84	21	2.65	99	12.48
คณะศิลปศาสตร์	40	5.04	12	1.51	52	6.56
วิทยาลัยสหวิทยาการนานาชาติจักรพงษ์ภูวนารถ	6	0.76	12	1.51	18	2.27
คณะวิศวกรรมศาสตร์และสถาปัตยกรรมศาสตร์	64	8.07	30	3.78	94	11.85
<b>รวมทั้งสิ้น</b>	<b>514</b>	<b>64.83</b>	<b>279</b>	<b>35.17</b>	<b>793</b>	<b>100</b>

