



RMUTTO.

ประกาศมหาวิทยาลัยเทคโนโลยีราชมงคลตะวันออก

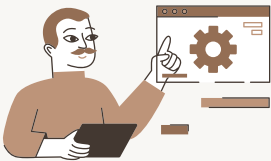
เรื่องคุณสมบัติ หลักเกณฑ์ วิธีการ และเงื่อนไขเกี่ยวกับการให้ทุนของบุคลากร
ของมหาวิทยาลัยฯ พ.ศ. 2567

ส่วนที่ 1 บททั่วไป



การพิจารณาขอรับทุน

- ต้องได้รับอนุญาตจากอธิการบดี
- เป็นไปตามความต้องการหน่วยงานและสอดคล้องกับแผนบริหารและพัฒนาบุคลากรมหาวิทยาลัย
- พิจารณาถึงอัตราค่าจ้างที่มีอยู่ให้มีผู้ปฏิบัติงานเพียงพอไม่เสียหายแก่งานประจำของหน่วยงาน



ยุติการให้ทุน

- เมื่อผลการศึกษาไม่อยู่ในเกณฑ์ที่จะสำเร็จการศึกษาได้



การรายงานผลการศึกษา

- รายงานผลการศึกษาทุกภาคการศึกษา ภายใน 30 วันเมื่อสิ้นภาคการศึกษา



ผู้รับทุนสำเร็จการศึกษา

- ปฏิบัติงานชดใช้เป็นเวลาไม่น้อยกว่า 2 เท่าของระยะเวลาที่ได้รับทุน
- มีผลการปฏิบัติงานไม่ต่ำกว่าระดับดีมาก
- หากมีผลการปฏิบัติงานต่ำกว่าระดับดีมาก ในปีแรกไม่ถือเป็นการชดใช้ทุน
- กรณีมีผลการปฏิบัติงานต่ำกว่าระดับดีมาก ในปีแรก ให้ผู้รับทุนปฏิบัติงานชดใช้ต้องมีผลปฏิบัติงานระดับดีมาก ภายใน 1 ปี หากมีผลปฏิบัติงานต่ำกว่าระดับดีมาก ให้ชดใช้เงินทุนคืนแก่มหาวิทยาลัย โดยหักลดลงตามส่วนของระยะเวลาที่ได้ปฏิบัติงานชดใช้ไปบ้างแล้ว



ผู้รับทุนไม่สำเร็จการศึกษา

- ปฏิบัติงานชดใช้เป็นเวลาไม่น้อยกว่า 2 เท่าของระยะเวลาที่ได้รับทุน
- ต้องชดใช้เงินทุนคืนแก่มหาวิทยาลัยเท่ากับเงินที่รับไป 1 เท่า
- ต้องชดใช้เงินทุนคืนแก่มหาวิทยาลัยเท่ากับเงินที่รับไป 1 เท่า โดยมีเงื่อนไข



RMUTTO.

ประกาศมหาวิทยาลัยเทคโนโลยีราชมงคลตะวันออก

เรื่องคุณสมบัติ หลักเกณฑ์ วิธีการ และเงื่อนไขเกี่ยวกับการให้ทุนของบุคลากร ของมหาวิทยาลัยฯ พ.ศ. 2567

ส่วนที่ 1 บททั่วไป



ผู้รับทุนไม่สำเร็จการศึกษา

- ต้องชดใช้เงินทุนคืนแก่มหาวิทยาลัยเท่ากับเงินที่รับไป 1 เท่า **โดยมีเงื่อนไข**
 1. ผ่อนชำระได้ตามหลักเกณฑ์และวิธีปฏิบัติเกี่ยวกับการทำสัญญา และการชดใช้เงินกรณีรับทุน วิชาชีพ ฝึกอบรม ปฏิบัติการวิจัย และปฏิบัติงานในองค์การระหว่างประเทศ ข้อ 21 (ง) ถ้าจำนวนเงินผู้ผิดสัญญาจะต้องชดใช้คืนทั้งหมดเป็นจำนวนมากกว่า 100,000 บาทขึ้นไป ให้ผ่อนชำระเงินส่วนที่เหลือเป็นรายเดือนให้แล้วเสร็จภายในกำหนดไม่เกิน 4 ปี
 2. มีผลการปฏิบัติงานไม่ต่ำกว่าระดับดีมากไม่เกิน 2 รอบการประเมิน และ ต้องมีผลการปฏิบัติงานระดับดีมากเป็นระยะเวลา 4 ปี
 3. หากผลการประเมินการปฏิบัติงานต่ำกว่าระดับดีมาก ให้ชดใช้เป็นเงินที่จะต้องชดใช้ตามส่วนที่เหลือคืนแก่มหาวิทยาลัย



ผู้รับทุนไม่กลับเข้าปฏิบัติงาน

- ต้องชดใช้เงินทุนที่ได้รับจากมหาวิทยาลัย และเงินช่วยเหลือใดๆ ที่มหาวิทยาลัยจ่ายให้คืนให้แก่มหาวิทยาลัย พร้อมเบี้ยปรับ 2 เท่า



การยกเว้นไม่ต้องรับผิดชอบสัญญารับทุน

- ตาย
- เกษียณอายุราชการ
- เจ็บป่วยทุพพลภาพ เป็นคนไร้ความสามารถ (แสดงหลักฐานทางการแพทย์)
- เป็นบุคคลวิกลจริต จิตฟั่นเฟือนไม่สมประกอบ (แสดงหลักฐานทางการแพทย์)



RMUTTO.

ประกาศมหาวิทยาลัยเทคโนโลยีราชมงคลตะวันออก

เรื่องคุณสมบัติ หลักเกณฑ์ วิธีการ และเงื่อนไขเกี่ยวกับการให้ทุนของบุคลากร ของมหาวิทยาลัยฯ พ.ศ. 2567

ส่วนที่ 2 การให้ทุนสนับสนุน การศึกษา



1. หลักเกณฑ์

- สนับสนุนการศึกษาต่อ แก่บุคลากรที่ไปศึกษาต่อภายในประเทศ ใช้เวลาราชการเต็มเวลา หรือใช้เวลาราชการบางส่วน หรือไม่ใช้เวลาราชการ
- เข้าศึกษาต่อในหลักสูตรที่มหาวิทยาลัยเปิดสอน
- เข้าศึกษาต่อในสถาบันการศึกษาที่ ก.พ. รับรอง
- สนับสนุนการศึกษาต่อระดับปริญญาโท แก่บุคลากรสายสนับสนุน เฉพาะตำแหน่งที่มีความจำเป็นต้องพัฒนามหาวิทยาลัย
- ไม่พิจารณาทุนสนับสนุนการศึกษาต่อซ้ำระดับสำหรับบุคลากรที่สำเร็จการศึกษาระดับปริญญาโท หรือปริญญาเอกแล้ว ไม่ว่าสาขาวิชาใดๆ เว้นแต่เป็นความต้องการตาม ยุทธศาสตร์ของมหาวิทยาลัย

2. คุณสมบัติ



- ปฏิบัติหน้าที่ในมหาวิทยาลัยอย่างต่อเนื่องเป็นระยะเวลาไม่น้อยกว่า 3 ปี
- อายุไม่เกิน 40 ปีบริบูรณ์ ในระดับปริญญาโท และอายุไม่เกิน 45 ปีบริบูรณ์ ในระดับปริญญาเอก
- ได้รับการตอบรับให้เข้าศึกษาจากสถาบันการศึกษานั้น
- เป็นผู้ที่มีการประเมินผลการปฏิบัติงานไม่ต่ำกว่าระดับดีมาก ติดต่อกันไม่น้อยกว่า 2 ปี
- ไม่เป็นผู้ที่อยู่ในระหว่างถูกตั้งกรรมการสอบสวนทางวินัย ทางจรรยาบรรณ หรืออยู่ในระหว่างการพิจารณาคดีในศาลอันเป็นความผิดทางอาญา
- ไม่เป็นผู้ที่ได้รับทุนอุดหนุนการศึกษาจากแหล่งทุนอื่น
- เป็นผู้ที่มีคุณสมบัติเหมาะสมตามประกาศรับสมัครเพื่อคัดเลือกผู้ขอรับทุนการศึกษา ฝึกอบรม และดูงาน ในแต่ละปีงบประมาณ และมีศักยภาพที่จะศึกษาต่อจนสำเร็จการศึกษา
- ในกรณีที่ผู้ขอทุนสำเร็จการศึกษาแล้ว และต้องการไปศึกษาต่อในระดับที่สูงขึ้นจะต้องกลับมาปฏิบัติหน้าที่ในมหาวิทยาลัยติดต่อกันไม่น้อยกว่า 1 ปี

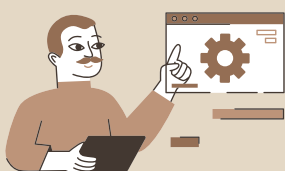


RMUTTO.

ประกาศมหาวิทยาลัยเทคโนโลยีราชมงคลตะวันออก

เรื่องคุณสมบัติ หลักเกณฑ์ วิธีการ และเงื่อนไขเกี่ยวกับการให้ทุนของบุคลากร ของมหาวิทยาลัยฯ พ.ศ. 2567

ส่วนที่ 2 การให้ทุนสนับสนุน การศึกษา



การให้ทุนและจำนวนเงินทุน

- ระดับปริญญาโท หรือระดับประกาศนียบัตรบัณฑิตชั้นสูง ให้ทุนการศึกษาตลอดหลักสูตรเฉพาะค่าธรรมเนียมการศึกษาตามที่จ่ายจริง ไม่เกิน 350,000 บาท
- ระดับปริญญาเอก ให้ทุนการศึกษาตลอดหลักสูตรเฉพาะค่าธรรมเนียมการศึกษาตามที่จ่ายจริง ไม่เกิน 600,000 บาท
- ระดับปริญญาเอก หลักสูตรนานาชาติ ให้ทุนการศึกษาตลอดหลักสูตรเฉพาะค่าธรรมเนียมการศึกษาตามที่จ่ายจริง ไม่เกิน 1,200,000 บาท



หมายเหตุ

- ค่าใช้จ่ายที่เกิดขึ้นให้เบิกจ่ายตามจริงไม่เกินในวงเงินที่ได้รับอนุมัติ (โดยมีใบเสร็จรับเงินของสถาบันอุดมศึกษาประกอบการเบิกจ่าย)
- ในกรณีที่ผู้ขอรับทุนมีอัตราการค่าใช้จ่ายการศึกษาตลอดหลักสูตรเกินอัตราที่กำหนด ให้ชี้แจงเหตุผลความจำเป็นต่อคณะกรรมการพิจารณาเป็นรายกรณีไป



ระยะเวลาให้ทุน

- ระดับปริญญาโท มีกำหนดระยะเวลาไม่เกิน 2 ปี
- ระดับปริญญาเอก มีกำหนดระยะเวลาไม่เกิน 3 ปี



หมายเหตุ

ผู้รับทุนต้องสำเร็จการศึกษาตามกำหนดเวลาในหลักสูตร หากไม่สำเร็จการศึกษาได้เกินตามกำหนด อธิการบดี อาจพิจารณาขยายเวลาศึกษาได้ตามเหตุผลและความจำเป็น เฉพาะกรณีครั้งละ 1 ภาคการศึกษา รวมแล้วไม่เกิน 2 ครั้ง หรือไม่เกิน 1 ปีการศึกษา



ประกาศ มทร.ตะวันออก
คุณสมบัติ หลักเกณฑ์ฯ



โดย
งานพัฒนาบุคลากร กองบริหารงานบุคคล สำนักงานอธิการบดี
มหาวิทยาลัยเทคโนโลยีราชมงคลตะวันออก