

จำนวนบุคลากรสายวิชาการ จำแนกตามประเภทบุคลากร คณะ และตำแหน่งทางวิชาการ ปี 2568 (ข้อมูล ณ เดือนพฤษภาคม 2569)

คณะ	ข้าราชการพลเรือนฯ					พนักงานในสถาบันฯ					พนักงานราชการ					ลูกจ้างชั่วคราว					ลูกจ้างชั่วคราวชาวต่างชาติ					พนักงานตามภารกิจ					รวมทั้งสิ้น					
	ศ.	รศ.	ผศ.	อ.	รวม	ศ.	รศ.	ผศ.	อ.	รวม	ศ.	รศ.	ผศ.	อ.	รวม	ศ.	รศ.	ผศ.	อ.	รวม	ศ.	รศ.	ผศ.	อ.	รวม	ศ.	รศ.	ผศ.	อ.	รวม	ศ.	รศ.	ผศ.	อ.	รวม	
ส่วนกลาง	0	1	17	16	34	-	5	78	82	165	-	-	-	-	-	-	-	-	-	0	0	-	-	-	2	2	0	0	1	11	12	-	6	96	111	213
คณะเกษตรศาสตร์และทรัพยากรธรรมชาติ	-	-	2	2	4	-	-	17	17	34	-	-	-	-	-	-	-	-	-	0	-	-	-	-	-	-	-	-	-	-	0	-	0	19	19	38
คณะวิทยาศาสตร์และเทคโนโลยี	-	1	5	8	14	-	-	19	19	38	-	-	-	-	-	-	-	-	-	0	-	-	-	-	-	-	-	-	-	-	0	-	1	24	27	52
สำนักวิชาวิศวกรรมศาสตร์และนวัตกรรม	-	-	2	4	6	-	1	8	9	18	-	-	-	-	-	-	-	-	-	-	-	-	-	-	-	-	-	-	1	3	4	-	1	11	16	28
คณะมนุษยศาสตร์และสังคมศาสตร์	-	-	5	1	6	-	-	19	23	42	-	-	-	-	-	-	-	-	-	0	-	-	-	-	2	2	-	-	-	3	3	-	0	24	29	53
คณะสัตวแพทยศาสตร์	-	-	2	1	3	-	3	13	10	26	-	-	-	-	-	-	-	-	-	-	-	-	-	-	-	-	-	-	-	-	-	-	3	15	11	29
สถาบันนวัตกรรมการศึกษาและการเรียนรู้ตลอดชีวิต	-	-	1	-	1	-	1	2	4	7	-	-	-	-	-	-	-	-	-	0	-	-	-	-	-	-	-	-	-	5	5	-	1	3	9	13
วิทยาเขตจันทบุรี	-	2	14	4	20	-	4	70	27	101	-	-	-	0	0	-	-	-	-	0	0	-	-	-	1	1	0	0	0	2	2	-	6	84	34	124
คณะเทคโนโลยีอุตสาหกรรมและการเกษตร	-	2	9	2	13	-	4	32	7	43	-	-	-	-	0	-	-	-	-	0	-	-	-	-	-	0	-	-	-	1	1	-	6	41	10	57
คณะเทคโนโลยีสังคม	-	-	3	2	5	-	-	24	16	40	-	-	-	-	0	-	-	-	-	0	-	-	-	-	1	1	-	-	-	1	1	-	0	27	20	47
คณะวิศวกรรมศาสตร์บูรณาการและเทคโนโลยี	-	-	2	-	2	-	-	14	4	18	-	-	-	-	0	-	-	-	-	0	-	-	-	-	-	0	-	-	-	-	-	-	-	16	4	20
เขตพื้นที่จักรพงษ์วนารมย์	-	1	7	7	15	-	1	41	45	87	-	-	-	-	-	-	-	-	-	0	0	-	-	-	0	0	0	0	0	3	3	-	2	48	55	105
คณะบริหารธุรกิจและเทคโนโลยีสารสนเทศ	-	1	7	7	15	-	1	40	43	84	-	-	-	-	-	-	-	-	-	0	-	-	-	-	-	0	-	-	-	-	0	-	2	47	50	99
วิทยาลัยสหวิทยาการนานาชาติจักรพงษ์วนารมย์	-	-	-	-	0	-	-	1	2	3	-	-	-	-	-	-	-	-	-	0	-	-	-	-	-	0	-	-	-	3	3	-	0	1	5	6
เขตพื้นที่อุเทนถวาย	-	2	8	9	19	-	3	16	21	40	-	-	-	-	-	-	-	-	-	-	-	-	-	-	-	-	-	-	-	0	0	-	5	24	30	59
คณะวิศวกรรมศาสตร์และสถาปัตยกรรมศาสตร์	-	2	8	9	19	-	3	16	21	40	-	-	-	-	-	-	-	-	-	-	-	-	-	-	-	-	-	-	-	-	0	-	5	24	30	59
รวมทั้งสิ้น	-	6	46	36	88	-	13	205	175	393	-	-	-	0	0	-	-	-	-	0	0	-	-	-	3	3	-	-	1	16	17	-	19	252	230	501

จำนวนบุคลากรสายวิชาการ จำแนกตามประเภทบุคลากร คณะ และวุฒิการศึกษา ปี 2568 (ข้อมูล ณ เดือนพฤษภาคม 2569)

คณะ	ข้าราชการพลเรือนฯ				พนักงานในสถาบันฯ				พนักงานราชการ				ลูกจ้างชั่วคราว				ลูกจ้างชั่วคราวชาวต่างชาติ				พนักงานตามภารกิจ				รวมทั้งสิ้น			
	ป.เอก	ป.โท	ป.ตรี	รวม	ป.เอก	ป.โท	ป.ตรี	รวม	ป.เอก	ป.โท	ป.ตรี	รวม	ป.เอก	ป.โท	ป.ตรี	รวม	ป.เอก	ป.โท	ป.ตรี	รวม	ป.เอก	ป.โท	ป.ตรี	รวม	ป.เอก	ป.โท	ป.ตรี	รวม
ส่วนกลาง	17	16	1	34	93	72	0	165	0	0	0	0	0	0	0	0	0	0	2	2	2	10	0	12	112	98	3	213
คณะเกษตรศาสตร์และทรัพยากรธรรมชาติ	2	1	1	4	24	10	-	34	-	-	-	0	-	-	-	0	-	-	-	0	-	-	-	0	26	11	1	38
คณะวิทยาศาสตร์และเทคโนโลยี	8	6	-	14	21	17	-	38	-	-	-	0	-	-	-	0	-	-	-	0	-	-	-	0	29	23	0	52
สำนักวิชาวิศวกรรมศาสตร์และนวัตกรรม	3	3	-	6	6	12	-	18	-	-	-	0	-	-	-	0	-	-	-	0	-	4	-	4	9	19	0	28
คณะมนุษยศาสตร์และสังคมศาสตร์	2	4	-	6	19	23	-	42	-	-	-	0	-	-	-	0	-	-	2	2	1	2	-	3	22	29	2	53
คณะสัตวแพทยศาสตร์	1	2	-	3	17	9	-	26	-	-	-	0	-	-	-	0	-	-	-	0	-	-	-	0	18	11	0	29
สถาบันนวัตกรรมการศึกษาและการเรียนรู้ตลอดชีวิต	1	-	-	1	6	1	-	7	-	-	-	0	-	-	-	0	-	-	-	0	1	4	-	5	8	5	0	13
วิทยาเขตจันทบุรี	6	11	3	20	35	66	0	101	-	-	0	0	-	0	0	0	-	0	1	1	1	1	0	2	42	78	4	124
คณะเทคโนโลยีอุตสาหกรรมเกษตร	4	7	2	13	14	29	-	43	-	-	-	0	-	-	-	0	-	-	-	0	-	1	-	1	18	37	2	57
คณะเทคโนโลยีสังคม	1	3	1	5	13	27	-	40	-	-	-	0	-	-	-	0	-	-	1	1	1	-	-	1	15	30	2	47
คณะวิศวกรรมศาสตร์บูรณาการและเทคโนโลยี	1	1	-	2	8	10	-	18	-	-	-	0	-	-	-	0	-	-	-	0	-	-	-	0	9	11	0	20
เขตพื้นที่จักรพงษ์วนารม	4	11	0	15	39	48	0	87	-	-	-	0	-	0	0	0	-	0	0	0	2	1	0	3	45	60	0	105
คณะบริหารธุรกิจและเทคโนโลยีสารสนเทศ	4	11	-	15	36	48	-	84	-	-	-	0	-	-	-	0	-	-	-	0	-	-	-	0	40	59	0	99
วิทยาลัยสหวิทยาการนานาชาติจักรพงษ์วนารม	-	-	-	0	3	-	-	3	-	-	-	0	-	-	-	0	-	-	-	0	2	1	-	3	5	1	0	6
เขตพื้นที่อุเทนถวาย	7	11	1	19	24	16	-	40	-	-	-	0	-	-	-	-	-	-	-	-	0	-	-	0	31	27	1	59
คณะวิศวกรรมศาสตร์และสถาปัตยกรรมศาสตร์	7	11	1	19	24	16	-	40	-	-	-	0	-	-	-	0	-	-	-	0	-	-	-	0	31	27	1	59
รวมทั้งสิ้น	34	49	5	88	191	202	0	393	-	-	0	0	-	0	0	0	-	0	3	3	5	12	0	17	230	263	8	501

จำนวนบุคลากรสายสนับสนุน จำแนกตามประเภทบุคลากร หน่วยงาน และวุฒิการศึกษา ปี 2568 (ข้อมูล ณ เดือนพฤษภาคม 2569)

คณะ/สำนัก/สถาบัน	ข้าราชการพลเรือนฯ				พนักงานในสถาบันฯ				พนักงานราชการ				ลูกจ้างประจำ				ลูกจ้างชั่วคราว				พนักงานตามภารกิจ					รวมทั้งสิ้น										
	ป.เอก	ป.โท	ป.ตรี	ต่ำกว่าป.ตรี	รวม	ป.เอก	ป.โท	ป.ตรี	รวม	ป.เอก	ป.โท	ป.ตรี	ต่ำกว่าป.ตรี	รวม	ป.เอก	ป.โท	ป.ตรี	ต่ำกว่าป.ตรี	รวม	ป.เอก	ป.โท	ป.ตรี	ต่ำกว่าป.ตรี	ผู้ทรงคุณวุฒิ	รวม	ป.เอก	ป.โท	ป.ตรี	ต่ำกว่าป.ตรี	ผู้ทรงคุณวุฒิ	รวม					
ส่วนกลาง	0	1	4	0	5	1	45	181	227	0	0	7	5	12	0	0	3	0	3	0	0	0	0	0	0	4	140	114	2	260	1	50	335	119	2	507
คณะเกษตรศาสตร์และทรัพยากรธรรมชาติ	-	-	-	-	0	-	2	5	7	-	-	1	-	1	-	-	-	-	0	-	-	-	-	0	-	-	10	13	-	23	0	2	16	13	0	31
- งานฟาร์มมหาวิทยาลัย	-	-	-	-	0	-	-	-	0	-	-	-	-	0	-	-	-	-	0	-	-	-	-	0	-	-	-	-	-	0	0	0	0	0	0	0
คณะวิทยาศาสตร์และเทคโนโลยี	-	-	-	-	0	-	1	5	6	-	-	-	-	0	-	-	-	-	0	-	-	-	-	0	-	1	9	9	-	19	0	2	14	9	0	25
สำนักวิชาวิศวกรรมศาสตร์และนวัตกรรม	-	-	-	-	0	-	-	6	6	-	-	1	-	1	-	-	-	-	0	-	-	-	-	0	-	-	2	5	-	7	0	0	9	5	0	14
คณะมนุษยศาสตร์และสังคมศาสตร์	-	-	-	-	0	-	1	5	6	-	-	1	-	1	-	-	-	-	0	-	-	-	-	0	-	-	3	7	-	10	0	1	9	7	0	17
คณะสัตวแพทยศาสตร์	-	-	-	-	0	-	6	4	10	-	-	-	-	0	-	-	-	-	0	-	-	-	-	0	-	-	18	5	-	23	0	6	22	5	0	33
- โรงพยาบาลสัตว์	-	-	-	-	0	-	-	-	0	-	-	-	-	0	-	-	-	-	0	-	-	-	-	0	-	-	4	6	-	10	0	0	4	6	0	10
สถาบันนวัตกรรมการศึกษาและการเรียนรู้ตลอดชีวิต	-	-	-	-	0	-	3	5	8	-	-	1	-	1	-	-	-	-	0	-	-	-	-	0	-	2	1	-	1	4	0	5	7	0	1	13
สถาบันบวรชมงคลตะวันออก	-	-	-	-	0	-	1	1	2	-	-	-	-	0	-	-	-	-	0	-	-	-	-	0	-	-	5	8	-	13	0	1	6	8	0	15
สำนักงานอธิการบดี	-	-	-	-	0	1	2	6	9	-	-	-	-	0	-	-	-	-	0	-	-	-	-	0	-	-	7	-	-	7	1	2	13	0	0	16
- กองกลาง	-	-	-	-	0	-	3	5	8	-	-	-	1	1	-	-	1	-	1	-	-	-	-	0	-	-	7	38	-	45	0	3	13	39	0	55
- กองคลัง	-	-	-	-	0	-	3	42	45	-	-	2	1	3	-	-	1	-	1	-	-	-	-	0	-	-	16	1	-	17	0	3	61	2	0	66
- กองนโยบายและแผน	-	-	-	-	0	-	6	15	21	-	-	-	-	0	-	-	-	-	0	-	-	-	-	0	-	-	3	1	-	4	0	6	18	1	0	25
- กองบริหารงานบุคคล	-	-	-	-	0	-	6	16	22	-	-	-	-	0	-	-	-	-	0	-	-	-	-	0	-	-	1	1	-	2	0	6	17	1	0	24
- กองพัฒนานักศึกษา	-	1	-	-	1	-	-	6	6	-	-	-	2	2	-	-	1	-	1	-	-	-	-	0	-	-	2	3	-	5	0	1	9	5	0	15
สำนักงานโครงการอันเนื่องมาจากพระราชดำริ	-	-	1	-	1	-	2	2	4	-	-	-	-	0	-	-	-	-	0	-	-	-	-	0	-	-	1	-	-	1	0	2	4	0	0	6
ศูนย์บ่มเพาะวิสาหกิจ	-	-	-	-	0	-	-	-	0	-	-	-	-	0	-	-	-	-	0	-	-	-	-	0	-	-	2	-	-	2	0	0	2	0	0	2
สำนักงานสภามหาวิทยาลัย	-	-	-	-	0	-	-	3	3	-	-	-	-	0	-	-	-	-	0	-	-	-	-	0	-	-	-	-	-	0	0	0	3	0	0	3
สำนักงานตรวจสอบภายใน	-	-	-	-	0	-	-	4	4	-	-	-	-	0	-	-	-	-	0	-	-	-	-	0	-	-	-	-	-	0	0	0	4	0	0	4
สำนักงานประกันคุณภาพ	-	-	-	-	0	-	-	4	4	-	-	-	-	0	-	-	-	-	0	-	-	-	-	0	-	-	1	1	2	0	0	4	1	1	1	6
สำนักงานยุทธศาสตร์	-	-	-	-	0	-	1	7	8	-	-	-	-	0	-	-	-	-	0	-	-	-	-	0	-	-	12	7	-	19	0	1	19	7	0	27
สำนักงานกฎหมาย	-	-	-	-	0	-	-	5	5	-	-	-	-	0	-	-	-	-	0	-	-	-	-	0	-	-	2	-	-	2	0	0	7	0	0	7
ศูนย์สนับสนุนการวิจัยและทดสอบวัสดุวิศวกรรม	-	-	-	-	0	-	-	2	2	-	-	-	-	0	-	-	-	-	0	-	-	-	-	0	-	-	2	2	-	4	0	0	4	2	0	6
สำนักงานบัณฑิตศึกษา	-	-	-	-	0	-	-	-	0	-	-	-	-	0	-	-	-	-	0	-	-	-	-	0	-	-	2	-	-	2	0	0	2	0	0	2
ศูนย์นวัตกรรมสมุนไพรทางเลือก	-	-	1	-	1	-	-	-	0	-	-	-	-	0	-	-	-	-	0	-	-	-	-	0	-	-	-	-	-	0	0	0	1	0	0	1
ศูนย์วิจัยและพัฒนานวัตกรรมเพื่อการเป็นผู้ประกอบการอย่างยั่งยืน	-	-	-	-	0	-	-	-	0	-	-	-	-	0	-	-	-	-	0	-	-	-	-	0	-	-	1	-	-	1	0	0	1	0	0	1
ศูนย์บูรณาการข้อมูลเพื่อขับเคลื่อนยุทธศาสตร์ เขตพื้นที่กรุงเทพ	-	-	1	-	1	-	-	-	0	-	-	-	-	0	-	-	-	-	0	-	-	-	-	0	-	-	-	-	-	0	0	0	1	0	0	1
สำนักส่งเสริมวิชาการและงานทะเบียน	-	-	1	-	1	-	5	11	16	-	-	1	-	1	-	-	-	-	0	-	-	-	-	0	-	-	10	2	-	12	0	5	23	2	0	30
สำนักวิทยบริการและเทคโนโลยีสารสนเทศ	-	-	-	-	0	-	1	17	18	-	-	-	1	1	-	-	-	-	0	-	-	-	-	0	-	-	18	5	-	23	0	1	35	6	0	42
สถาบันวิจัยและพัฒนา	-	-	-	-	0	-	2	5	7	-	-	-	-	0	-	-	-	-	0	-	-	-	-	0	-	1	2	-	-	3	0	3	7	0	0	10

จำนวนบุคลากรสายสนับสนุน จำแนกตามประเภทบุคลากร หน่วยงาน และวุฒิการศึกษา ปี 2568 (ข้อมูล ณ เดือนพฤษภาคม 2569)

คณะ/สำนัก/สถาบัน	ข้าราชการพลเรือนฯ				พนักงานในสถาบันฯ				พนักงานราชการ				ลูกจ้างประจำ				ลูกจ้างชั่วคราว				พนักงานตามภารกิจ					รวมทั้งสิ้น												
	ป.เอก	ป.โท	ป.ตรี	ต่ำกว่าป.ตรี	รวม	ป.เอก	ป.โท	ป.ตรี	รวม	ป.เอก	ป.โท	ป.ตรี	ต่ำกว่าป.ตรี	รวม	ป.เอก	ป.โท	ป.ตรี	ต่ำกว่าป.ตรี	รวม	ป.เอก	ป.โท	ป.ตรี	ต่ำกว่าป.ตรี	ผู้ทรงคุณวุฒิ	รวม	ป.เอก	ป.โท	ป.ตรี	ต่ำกว่าป.ตรี	ผู้ทรงคุณวุฒิ	รวม							
วิทยาเขตจันทบุรี	0	0	1	0	1	0	2	14	16	0	0	11	6	17	0	0	0	3	3	0	0	0	0	0	0	0	0	0	30	32	0	62	0	2	56	41	0	99
สำนักงานวิทยาเขตจันทบุรี	-	-	-	-	0	-	1	7	8	-	-	1	2	3	-	-	-	1	1	-	-	-	-	0	-	-	8	9	-	17	0	1	16	12	0	29		
- กิจกรรมหอพักนักศึกษา	-	-	-	-	0	-	-	-	0	-	-	-	-	0	-	-	-	-	0	-	-	-	-	0	-	-	-	8	-	8	0	0	0	8	0	8		
คณะเทคโนโลยีอุตสาหกรรมเกษตร	-	-	-	-	0	-	-	4	4	-	-	6	4	10	-	-	-	1	1	-	-	-	-	0	-	-	11	4	-	15	0	0	21	9	0	30		
- งานฟาร์มมหาวิทยาลัย	-	-	-	-	0	-	-	-	0	-	-	-	-	0	-	-	-	-	0	-	-	-	-	0	-	-	3	10	-	13	0	0	3	10	0	13		
คณะเทคโนโลยีสังคม	-	-	1	-	1	-	1	3	4	-	-	3	-	3	-	-	-	-	0	-	-	-	-	0	-	-	3	1	-	4	0	1	10	1	0	12		
คณะวิศวกรรมศาสตร์บูรณาการและเทคโนโลยี	-	-	-	-	0	-	-	-	0	-	-	1	-	1	-	-	-	1	1	-	-	-	-	0	-	-	5	-	-	5	0	0	6	1	0	7		
เขตพื้นที่จักรพงษ์วนารอด	0	0	1	0	1	0	0	19	19	0	0	3	1	4	0	0	0	1	1	0	0	0	0	0	0	0	0	0	32	8	1	41	0	0	55	10	1	66
สำนักงานเขตพื้นที่จักรพงษ์วนารอด	-	-	1	-	1	-	-	1	1	-	-	3	1	4	-	-	-	-	0	-	-	-	-	0	-	-	10	6	-	16	0	0	15	7	0	22		
คณะบริหารธุรกิจและเทคโนโลยีสารสนเทศ	-	-	-	-	0	-	-	17	17	-	-	-	-	0	-	-	-	1	1	-	-	-	-	0	-	-	9	2	-	11	0	0	26	3	0	29		
วิทยาลัยสหวิทยาการนานาชาติจักรพงษ์วนารอด	-	-	-	-	0	-	-	1	1	-	-	-	-	0	-	-	-	-	0	-	-	-	-	0	-	-	13	-	1	14	0	0	14	0	1	15		
เขตพื้นที่อุเทนถวาย	0	0	1	0	1	0	2	10	12	0	0	0	0	0	0	0	0	3	3	0	0	0	0	0	0	0	0	0	9	12	0	21	0	2	20	15	0	37
สำนักงานเขตพื้นที่อุเทนถวาย	-	-	-	-	0	-	1	2	3	-	-	-	-	0	-	-	-	-	0	-	-	-	-	0	-	-	2	5	-	7	0	1	4	5	0	10		
คณะวิศวกรรมศาสตร์และสถาปัตยกรรมศาสตร์	-	-	1	-	1	-	1	8	9	-	-	-	-	0	-	-	-	3	3	-	-	-	-	0	-	-	7	7	-	14	0	1	16	10	0	27		
รวมทั้งสิ้น	0	1	7	0	8	1	49	224	274	0	0	21	12	33	0	0	3	7	10	0	0	0	0	0	0	0	4	211	166	3	384	1	54	466	185	3	709	

หมายเหตุ : นับรวม ลูกจ้างมหาวิทยาลัย, พนักงานขับรถยนต์, พนักงานขับเครื่องจักรกลขนาดเบา, พนักงานขับเครื่องจักรกลขนาดกลาง, พนักงานขับเครื่องจักรกลขนาดหนัก

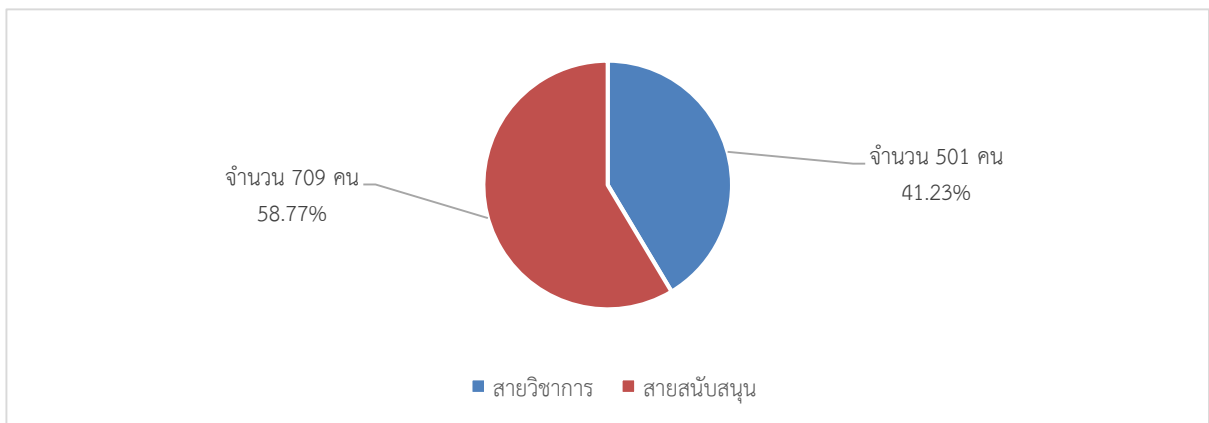
อัตราส่วนของบุคลากรในมหาวิทยาลัยเทคโนโลยีราชมงคลตะวันออก
ณ เดือนพฤษภาคม 2569

อัตราส่วนสายวิชาการและสายสนับสนุน

ประเภท	จำนวน	ร้อยละ
สายวิชาการ	501	41.40
สายสนับสนุน	709	58.60
รวม	1,210	100

หมายเหตุ : นับรวม ลูกจ้างมหาวิทยาลัย, พนักงานขับรถยนต์, พนักงานขับเครื่องจักรกลขนาดเบา, พนักงานขับเครื่องจักรกลขนาดกลาง, พนักงานขับเครื่องจักรกลขนาดหนัก

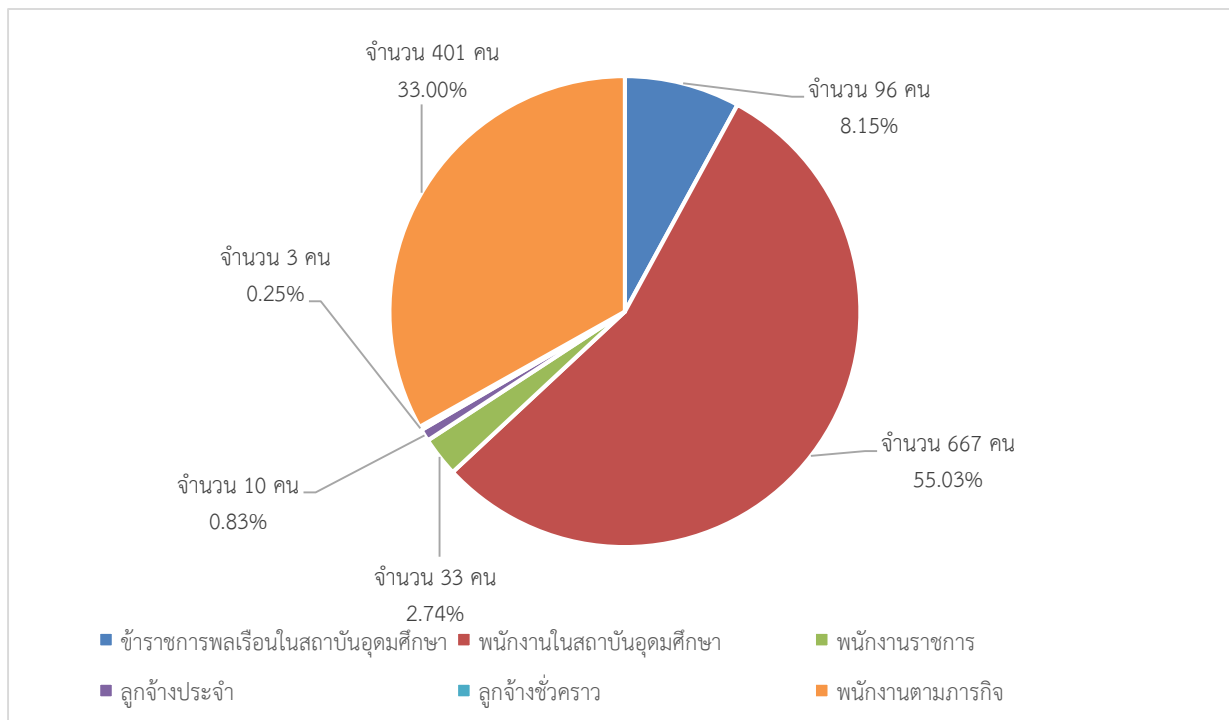
อัตราส่วนสายวิชาการและสายสนับสนุน



อัตราส่วนประเภทของบุคลากร

ประเภท	จำนวน	ร้อยละ
ข้าราชการพลเรือนในสถาบันอุดมศึกษา	96	7.93
พนักงานในสถาบันอุดมศึกษา	667	55.12
พนักงานราชการ	33	2.73
ลูกจ้างประจำ	10	0.83
ลูกจ้างชั่วคราว	3	0.25
พนักงานตามภารกิจ	401	33.14
รวม	1,210	100

อัตราส่วนประเภทบุคลากร



อัตราส่วนประเภทของบุคลากรแยกสายวิชาการและสายสนับสนุน

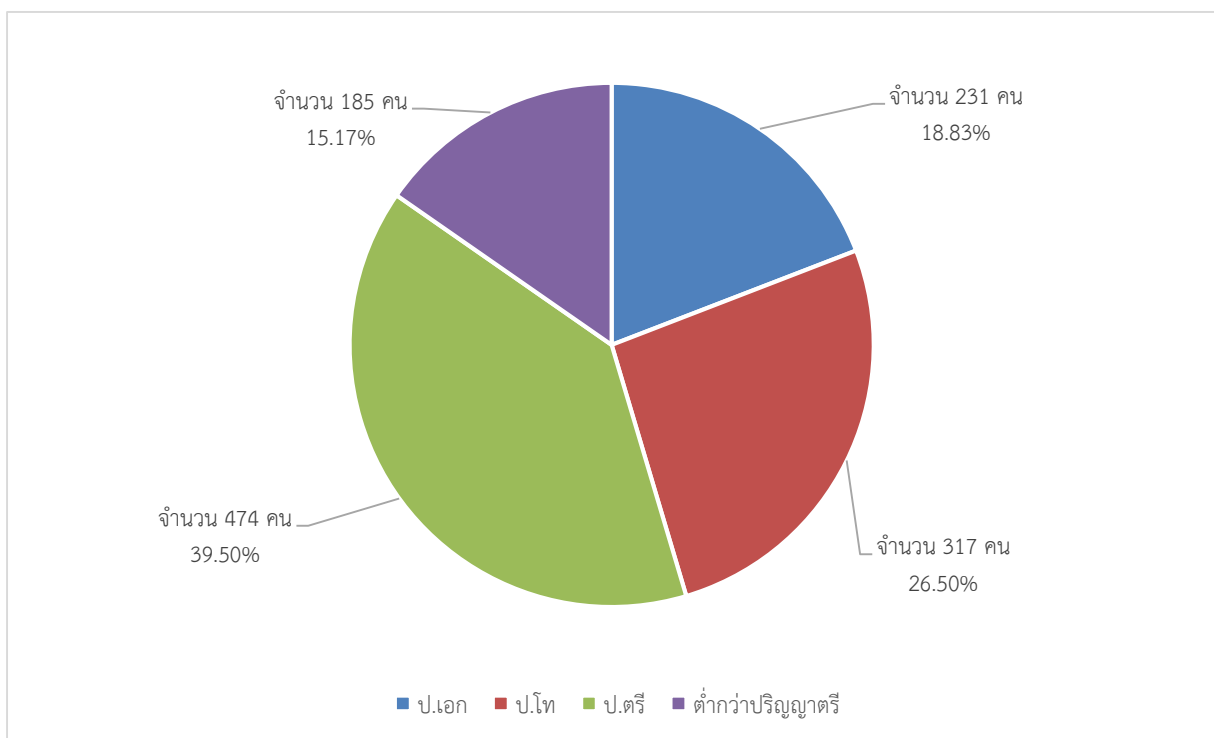
ประเภท	สายวิชาการ	ร้อยละ	สายสนับสนุน	ร้อยละ	รวม	ร้อยละ
ข้าราชการ	88	7.27	8	0.67	96	7.93
พนักงานในสถาบันอุดมศึกษา	393	32.48	274	22.64	667	55.12
พนักงานราชการ	0	0.00	33	2.72	33	2.73
ลูกจ้างประจำ	0	0.00	10	0.83	10	0.83
ลูกจ้างชั่วคราว	3	0.25	0	0.00	3	0.25
พนักงานตามภารกิจ	17	1.40	384	31.74	401	33.14
รวม	501	41.40	709	58.60	1,210	100

อัตราส่วนคุณสมบัติบุคลากรในมหาวิทยาลัยเทคโนโลยีราชมงคลตะวันออก

ประเภท	จำนวน	ร้อยละ
ป.เอก	231	19.14
ป.โท	317	26.26
ป.ตรี	474	39.27
ต่ำกว่าปริญญาตรี	185	15.33
รวม	1,207	100

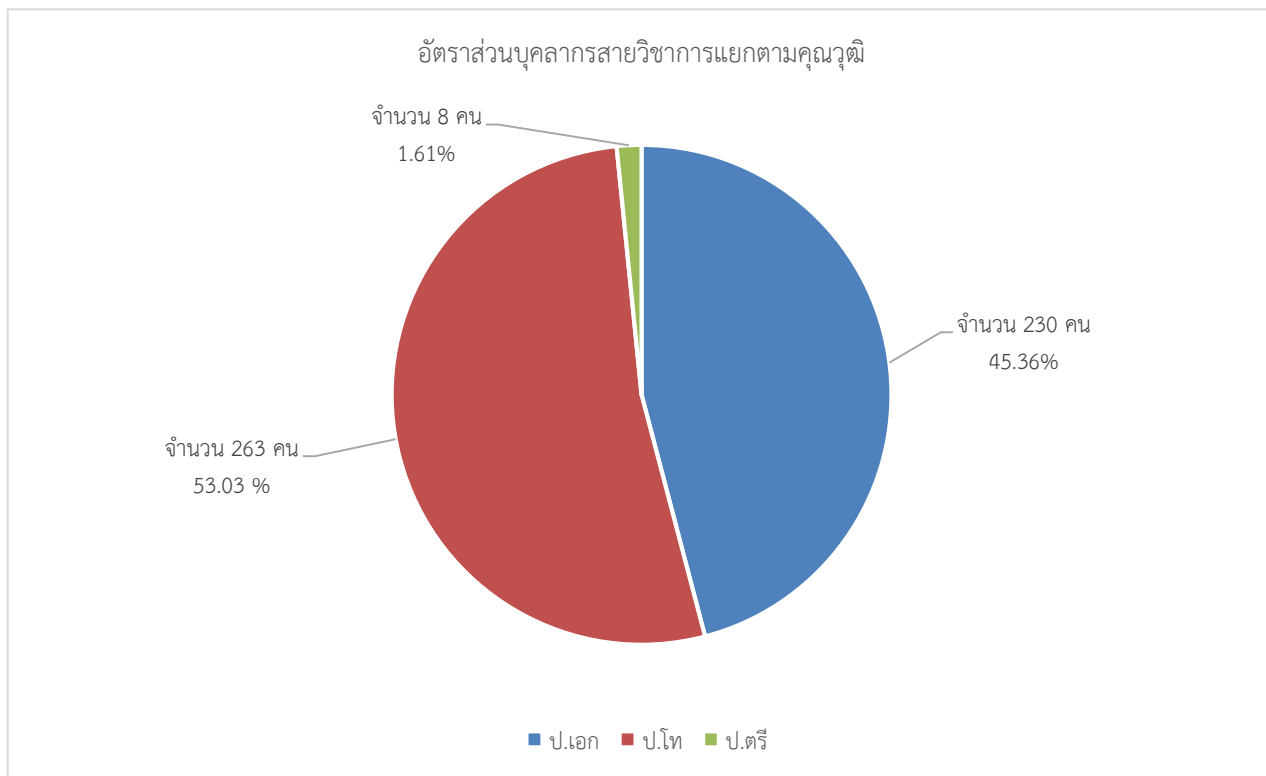
*หมายเหตุ ผู้ทรงคุณวุฒิ ไม่ได้นำมาคำนวณ 3 คน

อัตราส่วนคุณสมบัติบุคลากร



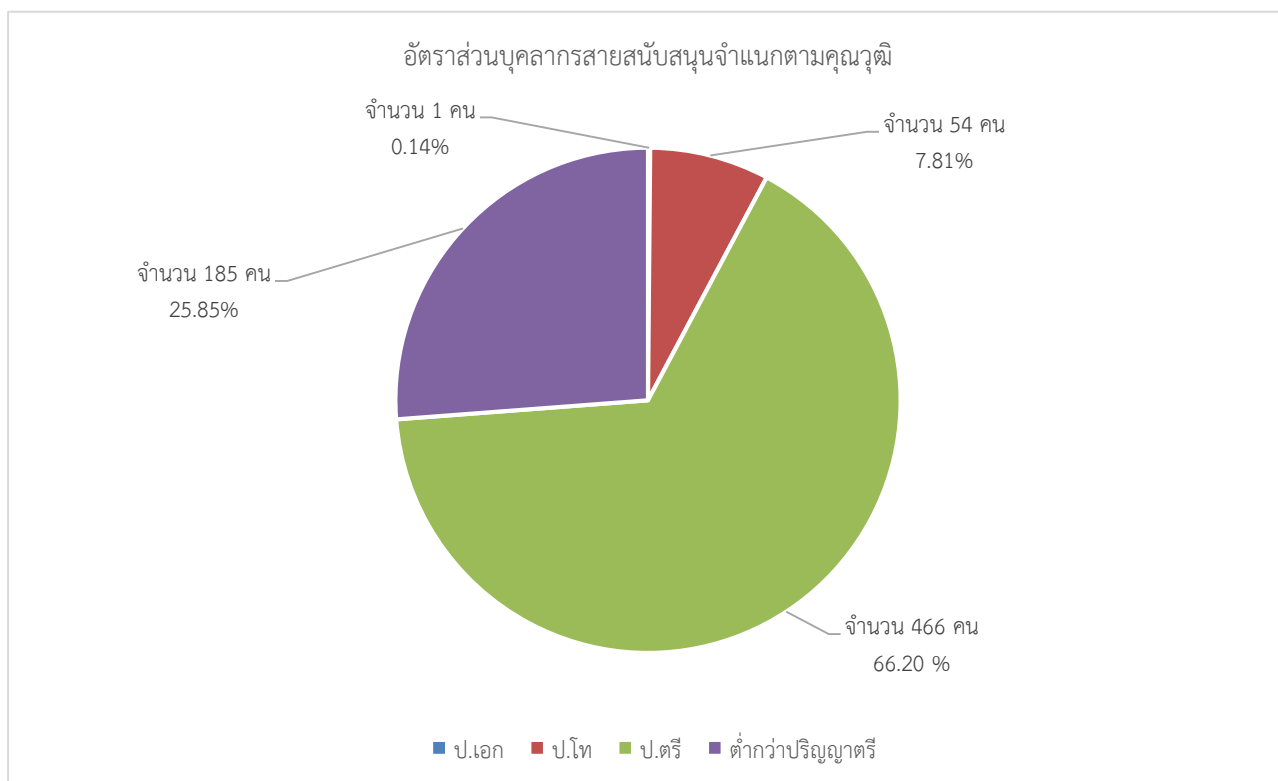
คุณวุฒิบุคลากรสายวิชาการ

ประเภท	ป.เอก	ร้อยละ	ป.โท	ร้อยละ	ป.ตรี	ร้อยละ	รวม
บุคลากรสายวิชาการ	230	45.91	263	52.49	8	1.60	501



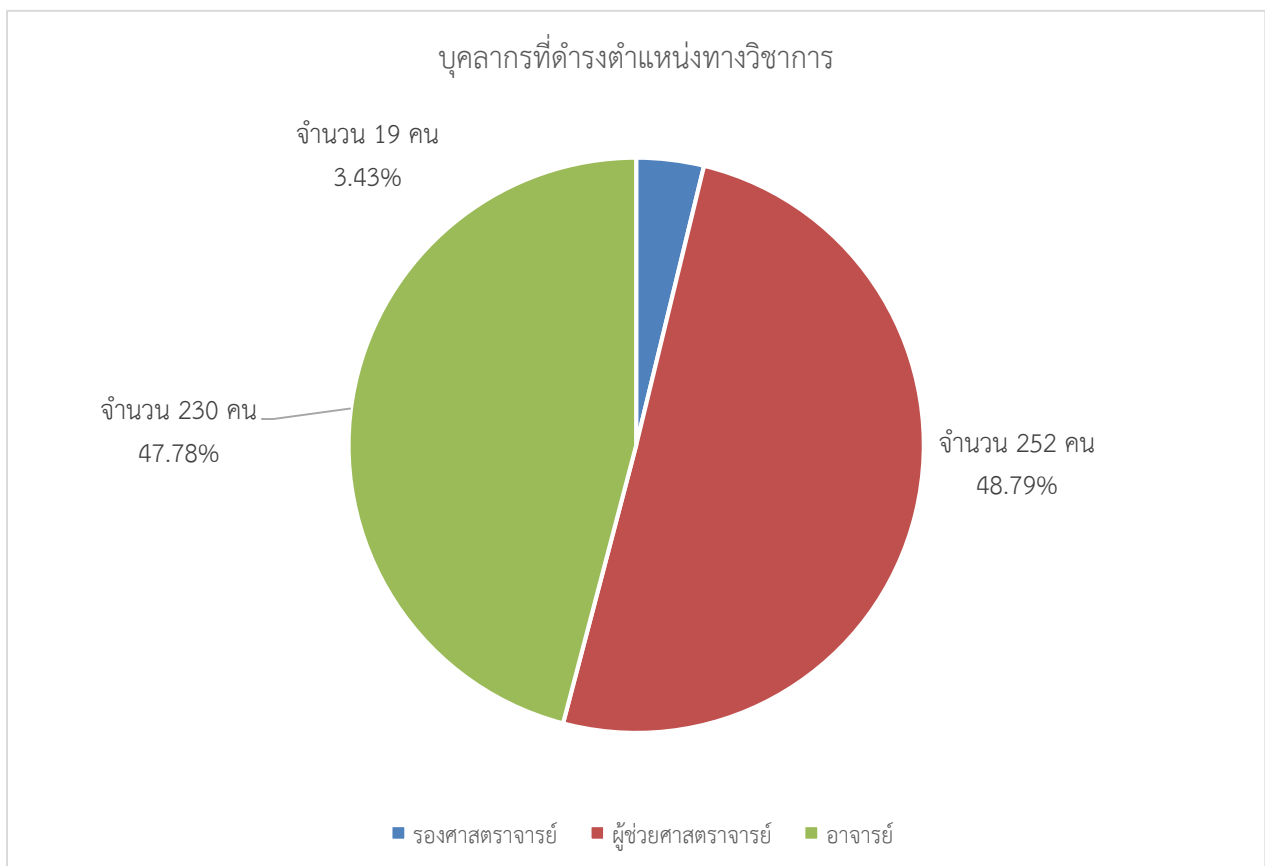
อัตราส่วนบุคลากรสายสนับสนุนจำแนกตามคุณวุฒิ

ประเภท	ป.เอก	ร้อยละ	ป.โท	ร้อยละ	ป.ตรี	ร้อยละ	ต่ำกว่า ป.ตรี	ร้อยละ	รวม
บุคลากรสายสนับสนุน	1	0.14	54	7.65	466	66.00	185	26.21	706



อัตราส่วนบุคลากรที่ดำรงตำแหน่งทางวิชาการ

ประเภท	จำนวน	ร้อยละ
รองศาสตราจารย์	19	3.79
ผู้ช่วยศาสตราจารย์	252	50.30
อาจารย์	230	45.91
รวม	501	100



จำนวนบุคลากรสายวิชาการและสายสนับสนุนที่มีการจัดการเรียนการสอน เปรียบเทียบเป็นคณะ

คณะ	สาย วิชาการ	ร้อยละ	สาย สนับสนุน	ร้อยละ	รวม	ร้อยละ
คณะเกษตรศาสตร์และทรัพยากรธรรมชาติ	38	4.89	31	3.99	69	8.89
คณะวิทยาศาสตร์และเทคโนโลยี	52	6.69	25	3.22	77	9.91
สำนักวิชาวิศวกรรมศาสตร์และนวัตกรรม	28	3.60	14	1.80	42	5.41
คณะมนุษยศาสตร์และสังคมศาสตร์	53	6.82	17	2.19	70	9.00
คณะสัตวแพทยศาสตร์	29	3.73	43	5.54	72	9.27
สถาบันนวัตกรรมการศึกษาและการเรียนรู้ตลอดชีวิต	13	1.67	13	1.67	26	3.35
คณะเทคโนโลยีอุตสาหกรรมและการเกษตร	57	7.34	43	5.54	100	12.87
คณะเทคโนโลยีสังคม	47	6.05	12	1.55	59	7.59
คณะวิศวกรรมศาสตร์บูรณาการและเทคโนโลยี	20	2.57	7	0.90	27	3.47
คณะบริหารธุรกิจและเทคโนโลยีสารสนเทศ	99	12.74	29	3.73	128	16.47
วิทยาลัยสหวิทยาการนานาชาติจักรพงษ์ภูวนารถ	6	0.77	15	1.93	21	2.70
คณะวิศวกรรมศาสตร์และสถาปัตยกรรมศาสตร์	59	7.59	27	3.48	86	11.07
รวมทั้งสิ้น	501	64.46	276	35.54	777	100

