

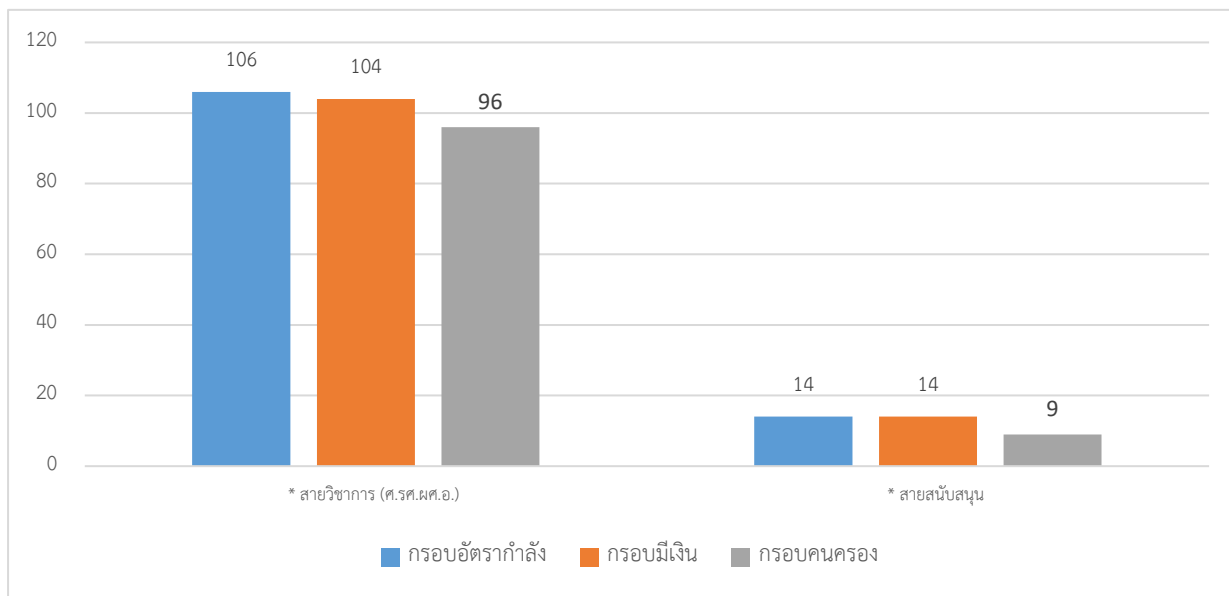
**ข้อมูลสถิติการรอบอัตรากำลัง กรอบมีเงิน กรอบคนครอง จำแนกตามประเภทตำแหน่ง
ของมหาวิทยาลัยเทคโนโลยีราชมงคลตะวันออก
ข้อมูล ณ วันที่ 30 กันยายน 2568**

จากกรอบอัตรากำลังทั้งหมด 1,424 ข้อมูลบุคลากร ทั้งหมด 1,204 คน จำแนกดังนี้

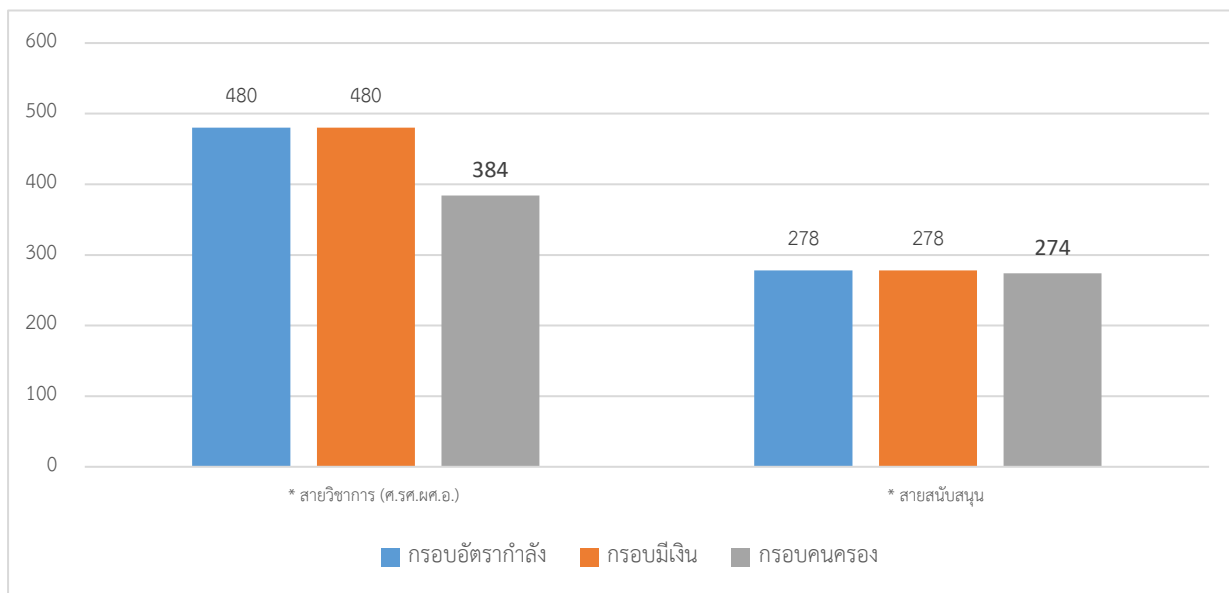
ประเภทบุคลากร / สายงาน	กรอบ อัตรากำลัง	กรอบมีเงิน	กรอบคน ครอง	อัตรารว่าง (ตามงบ)
1. ข้าราชการพลเรือนใน สถาบันอุดมศึกษา	120	118	105	13
* สายวิชาการ (ศ.รศ.ผศ.อ.)	106	104	96	8
* สายสนับสนุน	14	14	9	5
2. พนักงานในสถาบันอุดมศึกษา	758	758	658	100
* สายวิชาการ (ศ.รศ.ผศ.อ.)	480	480	384	96
* สายสนับสนุน	278	278	274	4
3. พนักงานราชการ	35	35	31	4
4. ลูกจ้างประจำ	11	11	11	0
5. ลูกจ้างชั่วคราว	9	9	3	6
6. พนักงานตามภารกิจ	491	484	396	88
* สายวิชาการ	35	28	15	13
* สายสนับสนุน	456	456	381	75
รวมทั้งสิ้น	1,424	1,415	1,204	211

ข้อมูล ณ วันที่ 30 กันยายน 2568

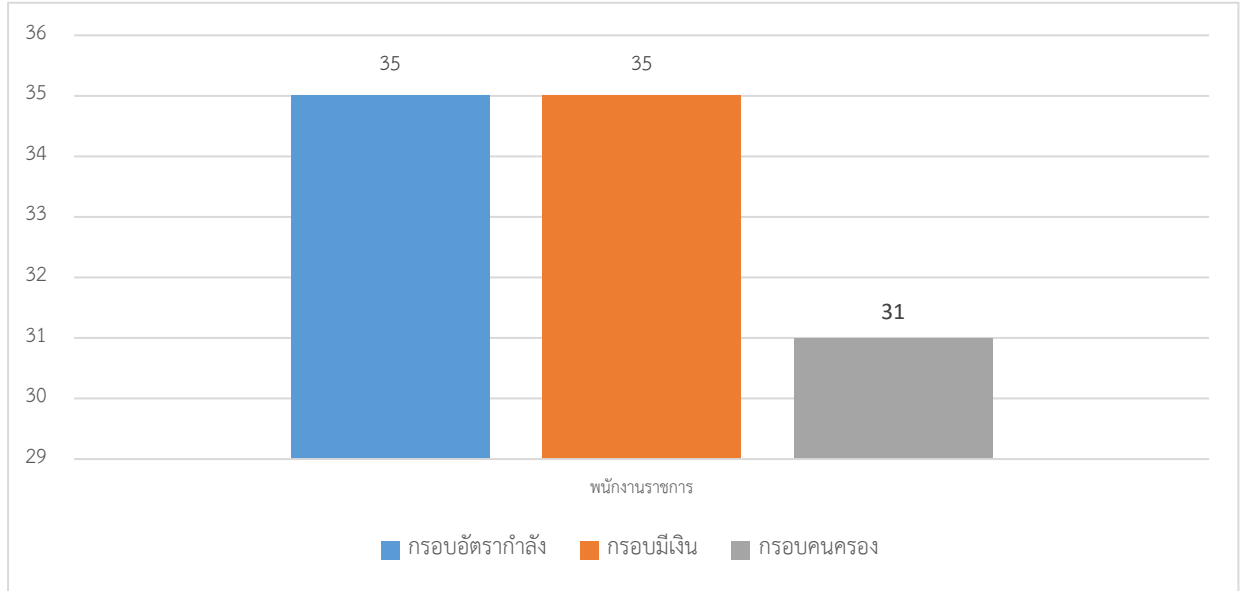
ข้อมูลสถิติกรอบอัตรากำลัง กรอบมีเงิน กรอบคนครอง
 ประเภทข้าราชการพลเรือนในสถาบันอุดมศึกษา



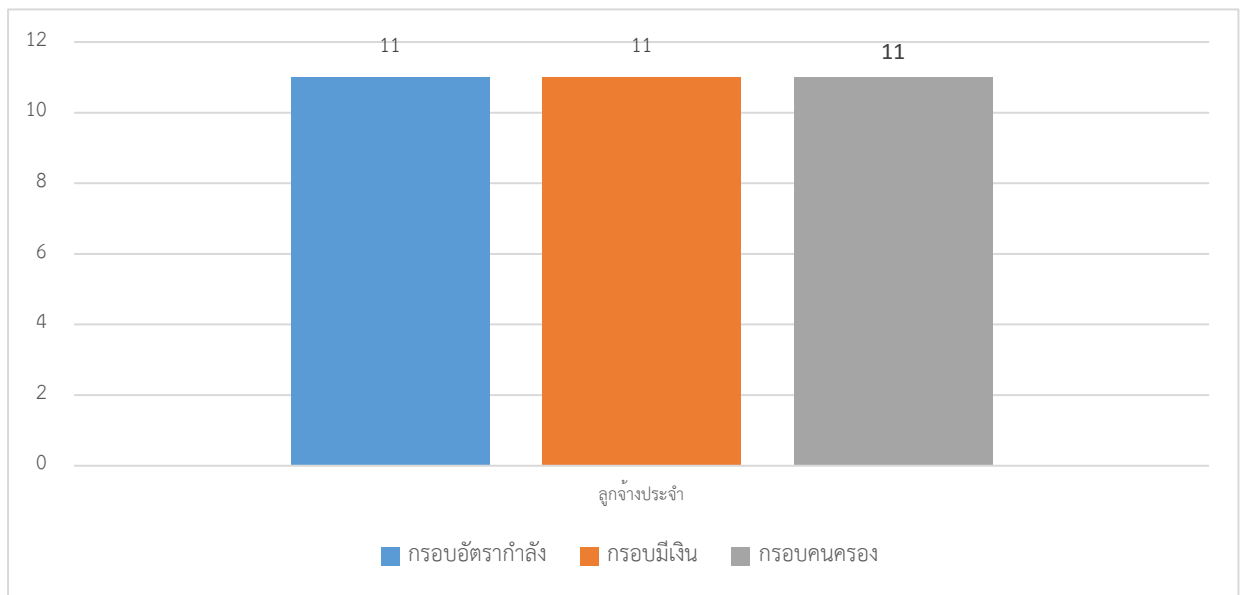
ข้อมูลสถิติกรอบอัตรากำลัง กรอบมีเงิน กรอบคนครอง
 ประเภทพนักงานในสถาบันอุดมศึกษา



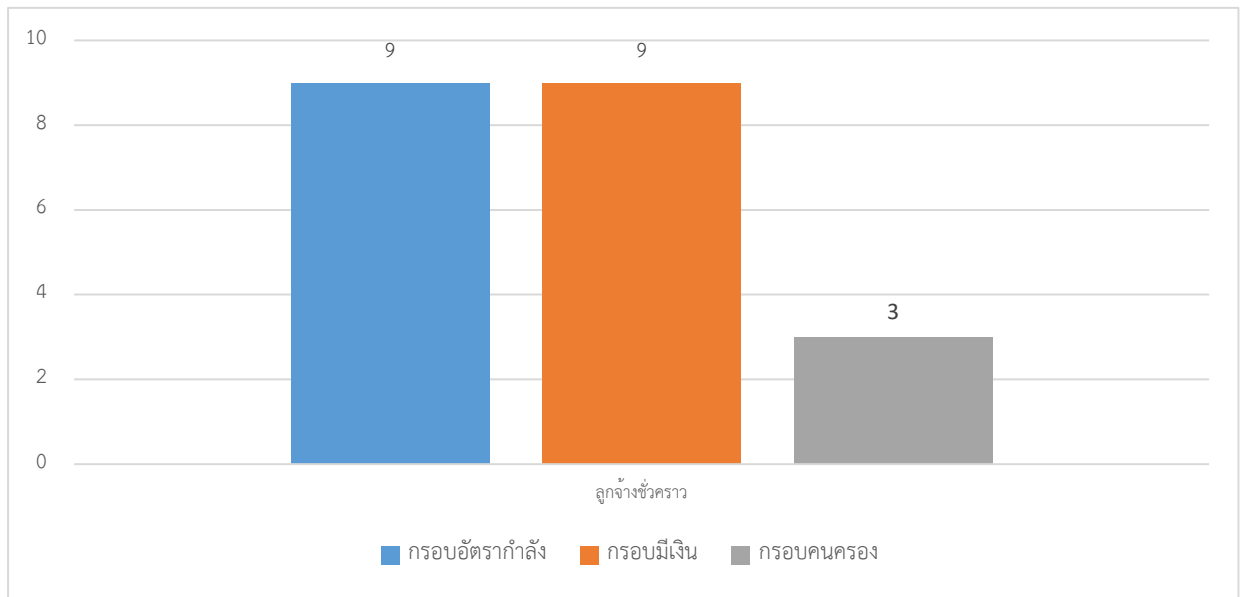
ข้อมูลสถิติกรอบอัตรากำลัง กรอบมีเงิน กรอบคนครอง
ประเภทพนักงานราชการ



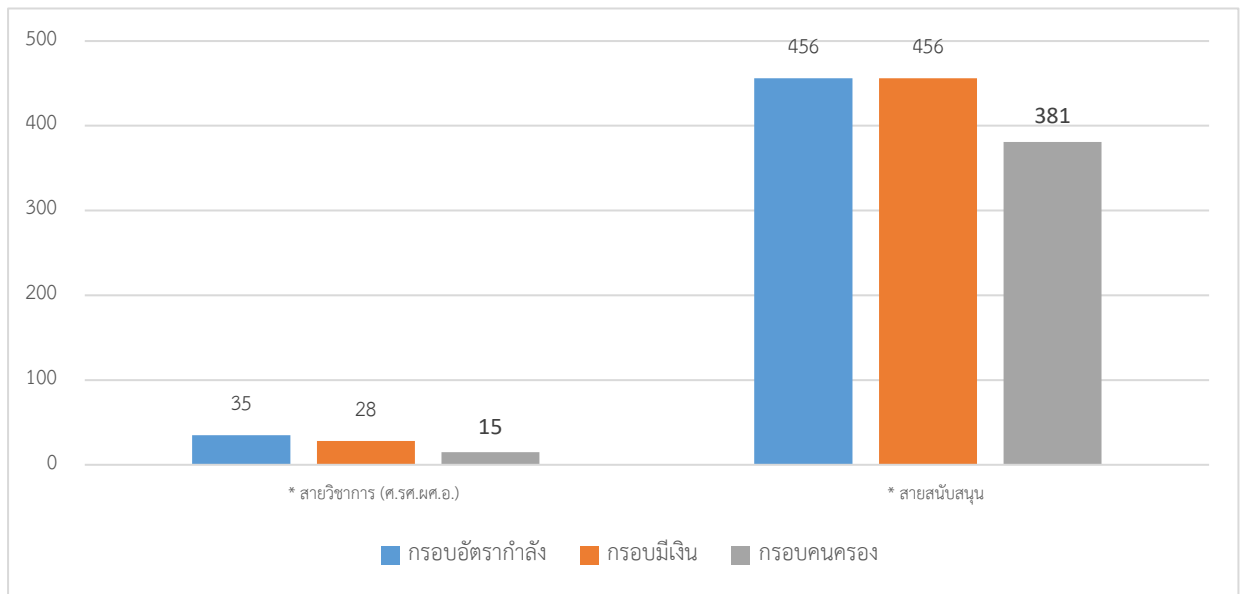
ข้อมูลสถิติกรอบอัตรากำลัง กรอบมีเงิน กรอบคนครอง
ประเภทลูกจ้างประจำ



ข้อมูลสถิติกรอบอัตรากำลัง กรอบมีเงิน กรอบคนครอง
ประเภทลูกจ้างชั่วคราว



ข้อมูลสถิติกรอบอัตรากำลัง กรอบมีเงิน กรอบคนครอง
ประเภทพนักงานตามภารกิจ



ภาพรวมข้อมูลสถิติการอบรมอัตรากำลัง กรอบมีเงิน กรอบคนครอง
จำแนกตามประเภทของบุคลากร

